

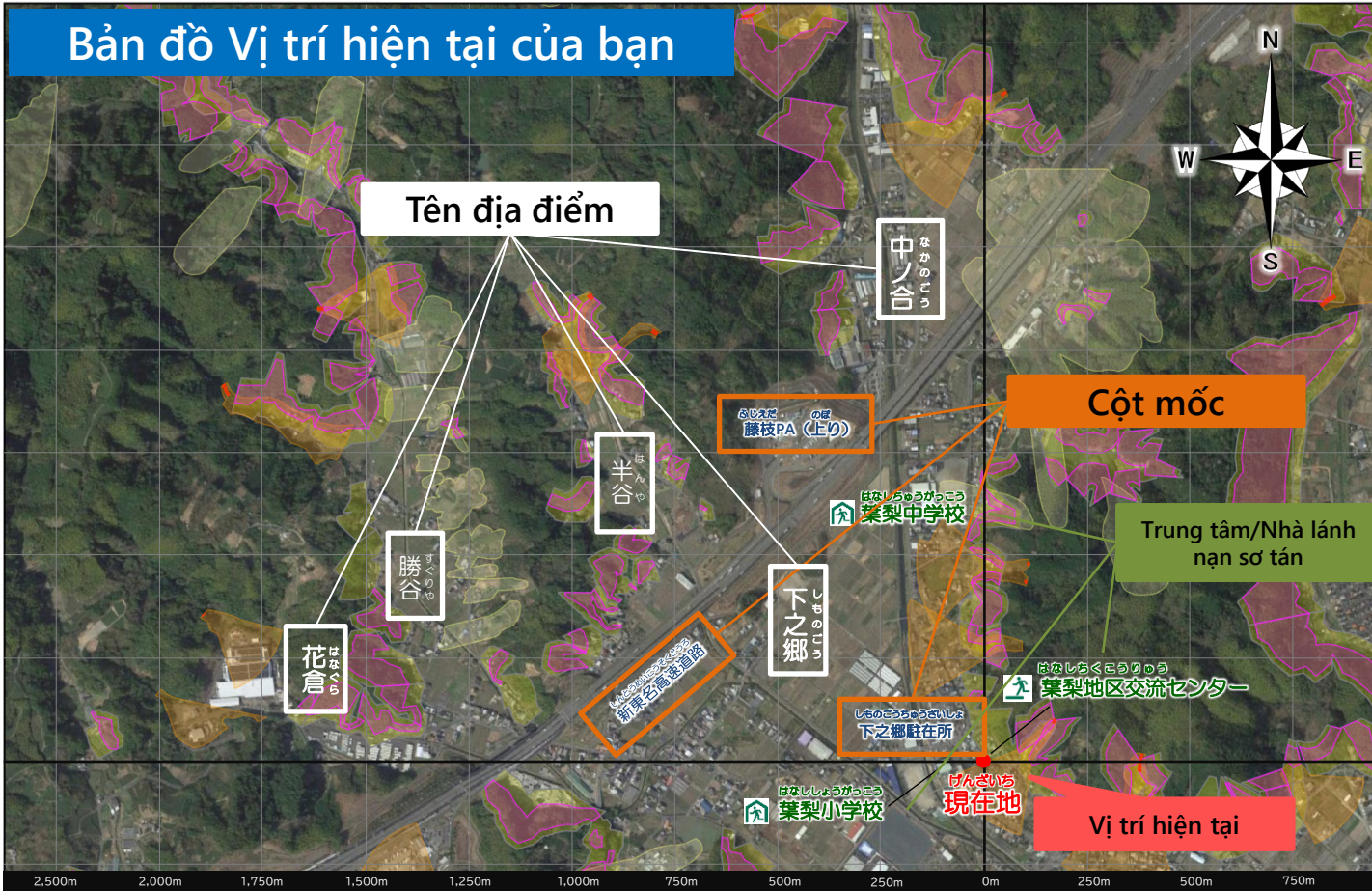
Bản đồ nguy hiểm lở đất



この「ちず」について
About this map
Sobre este mapa
Về bản đồ này
Tungkol sa mapang ito
关于这张地图

Ngôn ngữ khác

Bản đồ Vị trí hiện tại của bạn



Chú giải

Vùng nguy hiểm [Loại A]

Mức cảnh báo 2

Mức cảnh báo 1

Vùng nguy hiểm [Loại B]

Mức cảnh báo 2

Mức cảnh báo 1

Vùng nguy hiểm [Loại C]

Mức cảnh báo 1

Trung tâm/Nhà lãnh nạn sơ tán

Các khu vực sơ tán được chỉ định

Trung tâm/Nhà lãnh nạn sơ tán được chỉ định

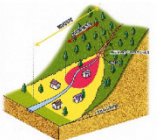
Mức cảnh báo 2

Vùng nguy hiểm lở đất đặc biệt
Ví dụ: Sụp đổ tòa nhà

Mức cảnh báo 1

Vùng nguy hiểm lở đất

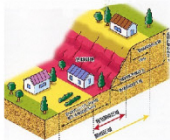
Loại A



Dòng vật vụn/Dòng bùn

Đá, đất, cát và cây cối di chuyển xuống dốc do mưa

Loại B



Sụp sườn dốc đứng

Sụp dốc đột ngột do mưa hoặc động đất

Loại C



Lở đất

Đất đá di chuyển xuống dốc do nước ngầm và trọng lực

Khu vực xung quanh Vùng nguy hiểm

(Tỉnh Shizuoka)



Thông tin phòng chống thiên tai khác

(Các thành phố)



Kể từ DDMYY

0 250 500 750 1000 m



Ngày cài đặt

Thông tin liên hệ: 静岡県〇〇土木事務所

Số điện thoại: 〇〇-〇〇-〇〇〇〇