

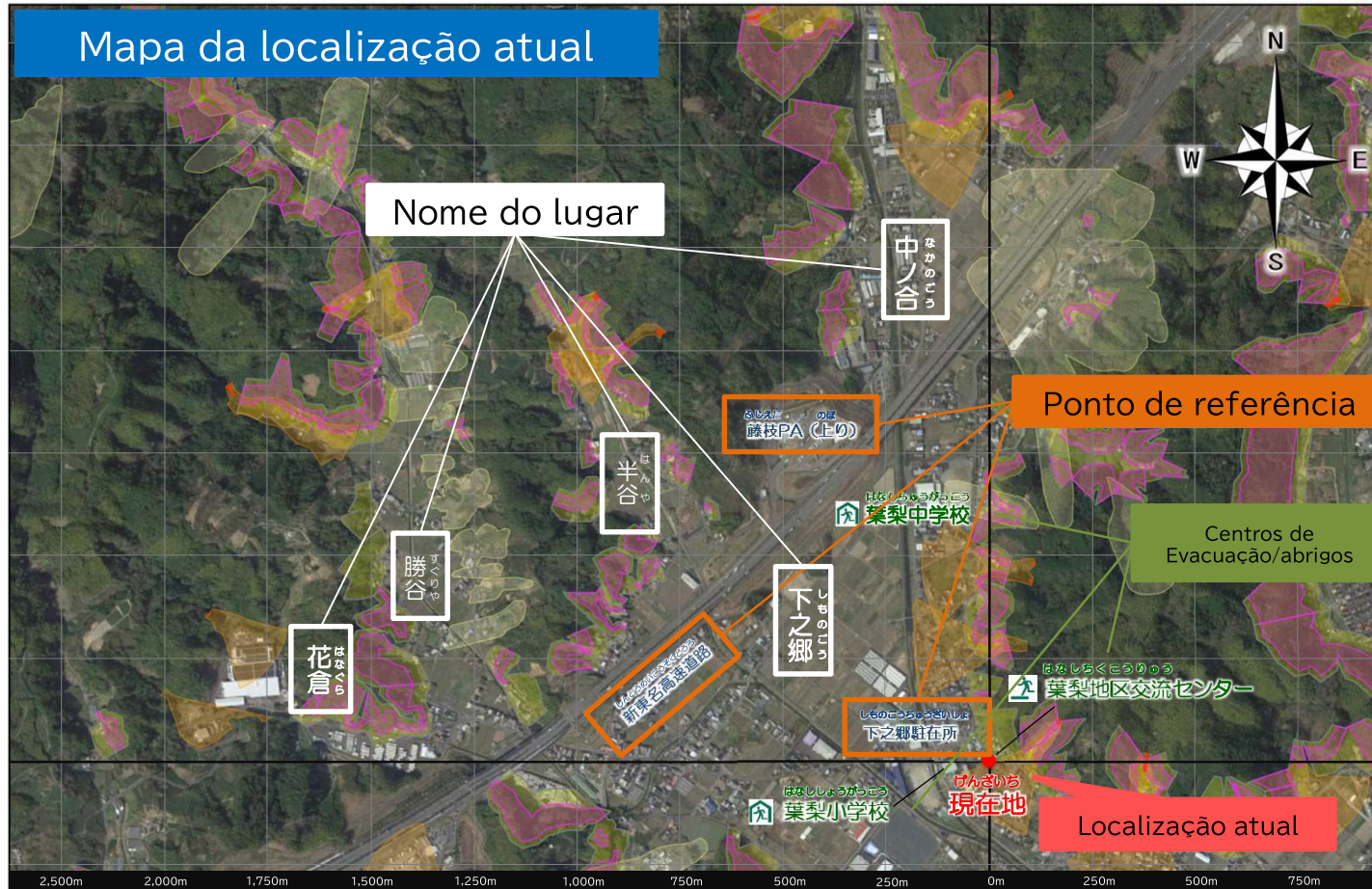
Mapa de deslizamento de terra



この「ちず」について
About this map
Sobre este mapa
Về bản đồ này
Tungkol sa mapang ito
关于这张地图

Outros idiomas

Mapa da localização atual



Legenda

Zonas de risco [Tipo A]

■ **Nível de advertência 2**

■ **Nível de advertência 1**

Zonas de risco [Tipo B]

■ **Nível de advertência 2**

■ **Nível de advertência 1**

Zonas de risco [Tipo C]

■ **Nível de advertência 1**

Centros de evacuação e abrigos

🚶 **Áreas destinadas para a evacuação**

🏠 **Áreas destinadas para a evacuação e abrigos**

Nível de advertência 2

Zonas com riscos elevados de deslizamentos de terra
Exemplo: Desabamento de edifícios

Nível de advertência 1

Zonas com risco de deslizamentos de terra

Tipo A



Fluxo dos escombros/Deslizamentos
Movimentos de rochas, solo, areia e árvores em função de deslizamentos das encostas provocados pela chuva

Tipo B



Desabamentos das áreas de encostas
Precipitações ou deslizamentos inesperados de áreas de encostas provocados por terremotos

Tipo C



Deslizamentos de terra
Movimento de deslocamentos de solo e rochas em função dos lençóis freáticos e gravidade natural

Área em torno das zonas de risco
(Província de Shizuoka)



Informações sobre outras formas de prevenção de desastres (Cidades)



A partir deDDMMYY

0 250 500 750 1000 m



Informações para contato: 静岡県〇〇土木事務所
Telefone: 〇〇〇-〇〇〇-〇〇〇〇