

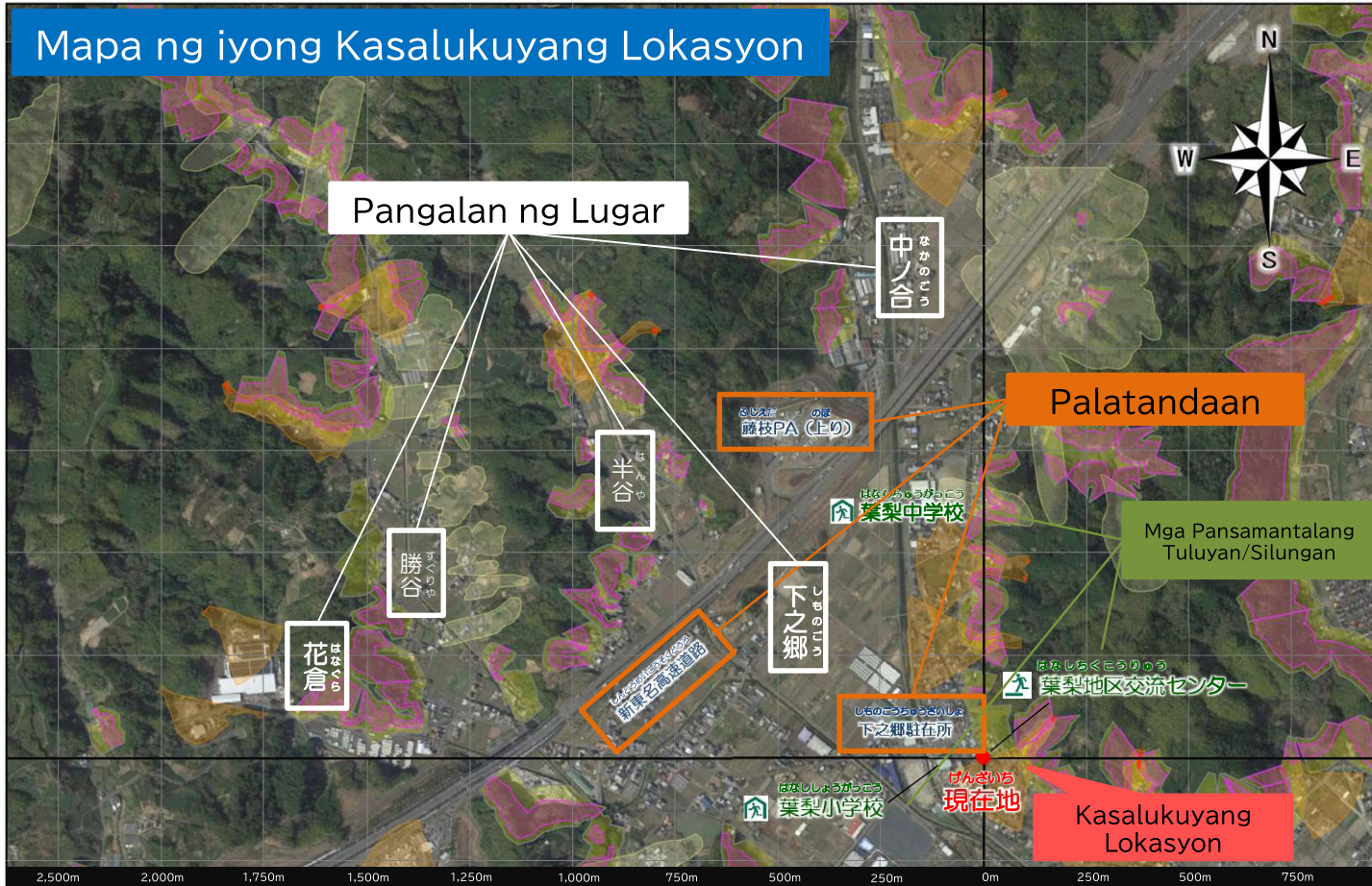


この「ちず」について
About this map
Sobre este mapa
Về bản đồ này
Tungkol sa mapang ito
关于这张地图

Iba pang Wikla

Mapa ng Panganib Kaugnay ng Pagguho ng Lupa

Mapa ng iyong Kasalukuyang Lokasyon



Palatumbasan

Mapapanganib na Lugar [Uri A]

- Antas ng Babala 2
- Antas ng Babala 1

Mga Mapanganib na Lugar [Uri B]

- Antas ng Babala 1
- Antas ng Babala 1

Mga Mapanganib na Lugar [Uri C]

- Antas ng Babala 1

Mga Pansamantalang Tuluyan/Silungan

- Mga Itinalagang Lugar para sa Paglikas
- Mga Itinalagang Pansamantalang Tuluyan/Silungan

Antas ng Babala 2

Mga bukod tanging mapanganib na lugar dahil sa pagguho ng lupa
Halimbawa: Pagguho ng gusali

Antas ng Babala 1

Mga mapanganib na lugar dahil sa pagguho ng lupa

Uri A



Pagdaloy ng bato at putik / Pagguho ng putik
Paggalaw ng mga bato, lupa, at puno pababa sa dalisdis dulot ng pag-ulan

Uri B



Pagguho ng isang matarik na dalisdis
Biglaang pagguho ng dalisdis dulot ng pag-ulan o paglindot

Uri C



Mga pagguho ng lupa
Pagbaasak ng lupa at bato dahil sa tubig bukal at grabidad

Lugar sa Paligid ng mga Mapanganib na Lugar (Lalawigan ng Shizuoka)



Iba Pang Impormasyon sa Pag-iwas sa Sakuna (Mga Lungsod/Bayan)



Mula MMDDYY

0 250 500 750 1000 m



Para sa katanungan: 静岡県〇〇土木事務所
Telepono: 〇〇〇-〇〇〇-〇〇〇〇