

災害発生日：令和2年7月14日・18日（拡大）

（梅雨前線による降雨）

降雨状況：連続雨量 142mm・219mm

（7月14日1時～15日3時・17日1時～18日22時）

時間最大雨量 40.0mm

（7月14日6時～7時）

※大鍋（県）雨量観測所

しずおかけん かもぐん まつざきちょう いけしろ

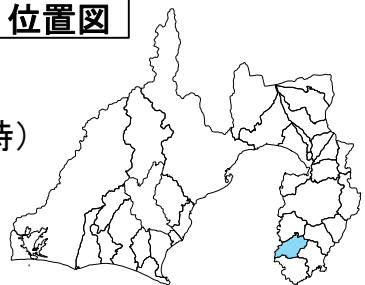
発生箇所：静岡県賀茂郡松崎町池代

施設効果：崩壊土砂の捕捉 約150m<sup>3</sup>

状況：7月14日の降雨によりがけ崩れが発生し、18日の降雨により拡大したが、待ち受け擁壁が整備されており崩壊土砂を捕捉。

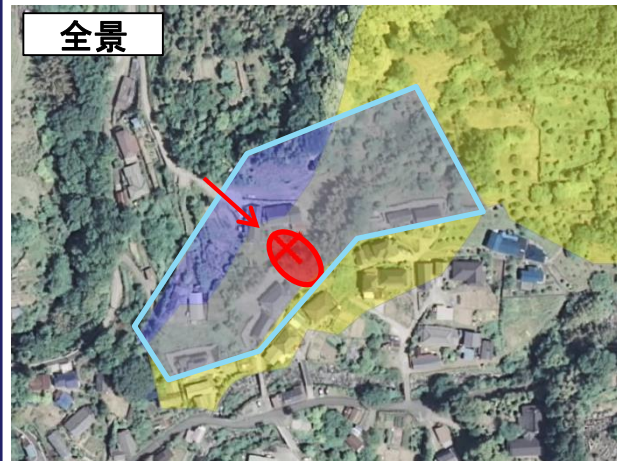
保全人家5戸への被害を未然に防止し効果を発揮した。

位置図



静岡県賀茂郡松崎町

全景



急傾斜地崩壊危険区域

土砂災害警戒区域

土砂災害発生位置

がけ崩れ発生後 (R2.7.30)



崩壊土砂を  
捕捉！！