

【施設効果事例】市ノ瀬 急傾斜地崩壊対策事業(賀茂郡南伊豆町市之瀬)

災害発生日：令和2年7月8日

(梅雨前線による降雨)

降雨状況：連続雨量 65.0mm

(7月6日4時～6日10時)

時間最大雨量 25.0mm

(7月6日6時～7時)

※青野大師(県)雨量観測所

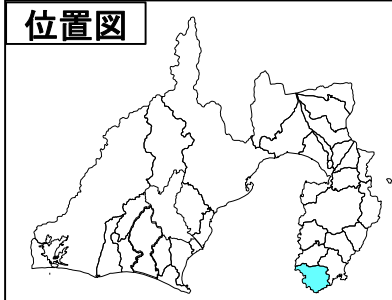
しずおかけん かもぐん みなみいづちょう いちのせ

発生箇所：静岡県賀茂郡南伊豆町市之瀬

施設効果：崩壊土砂の捕捉 約30m³

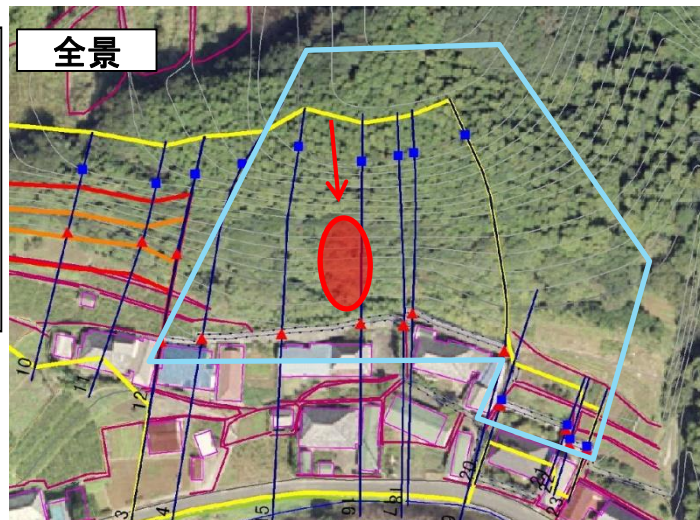
状況：7月6日の降雨によりがけ崩れが発生したが、待ち受け擁壁が整備されており崩壊土砂を捕捉。保全人家5戸への被害を未然に防止し効果を発揮した。

位置図



静岡県賀茂郡南伊豆町

全景



急傾斜地崩壊危険区域
土砂災害警戒区域

土砂災害発生位置

がけ崩れ発生直後 (R2.7.8)



崩壊土砂を
捕捉！！