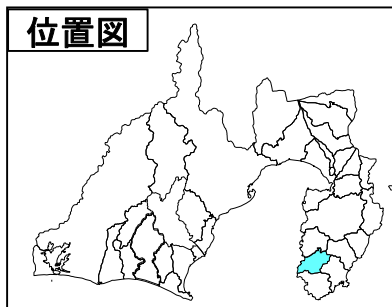
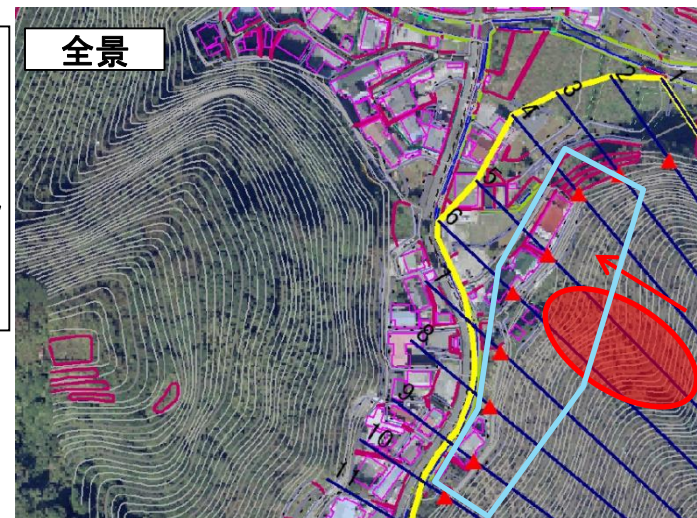


【施設効果事例】 雲見入谷竹カラシ 急傾斜地崩壊対策事業(賀茂郡松崎町雲見)

災害発生日：令和2年7月4日
 (梅雨前線による降雨)
 降雨状況：連続雨量 127.0mm
 (7月3日20時～4日9時)
 時間最大雨量 31.0mm
 (7月4日1時～2時)
 ※大峠(県)雨量観測所
しずおかけん かもぐん まつぎきちよう くもみ
 発生箇所：静岡県賀茂郡松崎町雲見
 施設効果：崩壊土砂の捕捉 約500m³
 状況：7月3日～4日の降雨によりがけ崩れが発生したが、待ち受け擁壁が整備されており崩壊土砂を捕捉。土砂の一部は人家に到達したが、直撃を免れ、施設効果を発揮した。



静岡県賀茂郡松崎町



急傾斜地崩壊危険区域
 土砂災害警戒区域

土砂災害発生位置

がけ崩れ発生直後 (R2.7.4)



崩壊土砂を
 捕捉！！