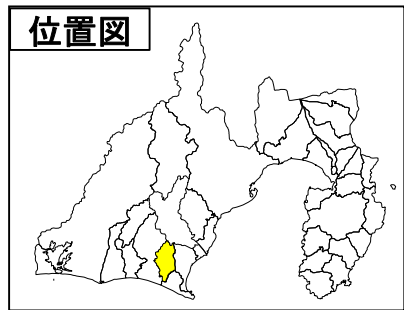
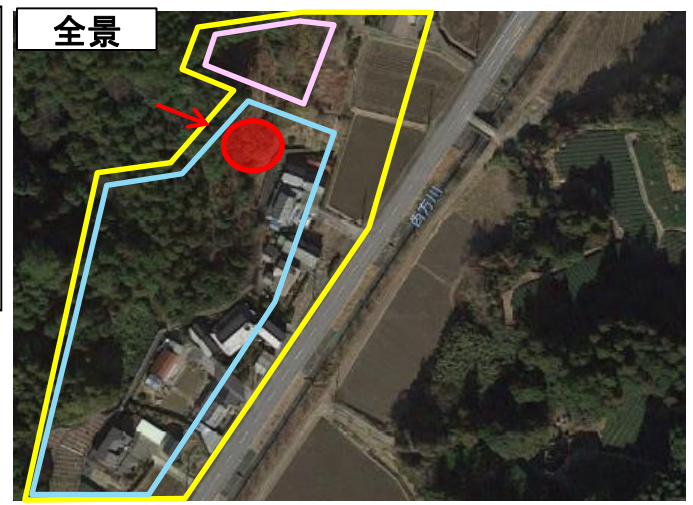


【施設効果事例】 くもみょう 公文名急傾斜地崩壊対策事業(菊川市西方) きくがわし にしかた

災害発生日：令和元年10月12日
 (台風19号による降雨)
 降雨状況：連続雨量 320.0mm
 (10月17日11時～12日19時)
 時間最大雨量 33.0mm
 (10月12日15時～16時)
 ※掛川雨量観測所
しずおかけん きくがわし にしかた
 発生箇所：静岡県菊川市西方
 崩壊状況：崩壊土砂捕捉量 約120m³
 状況：10月11日～12日の降雨によりがけ崩れが発生したが、待ち受け擁壁が整備されており崩壊土砂を捕捉。人家への被害を未然に防止し効果を発揮した。



静岡県菊川市



急傾斜地崩壊危険区域		土砂災害発生位置	
土砂災害特別警戒区域		土砂災害警戒区域	

がけ崩れ発生直後 (R1.10.15)

