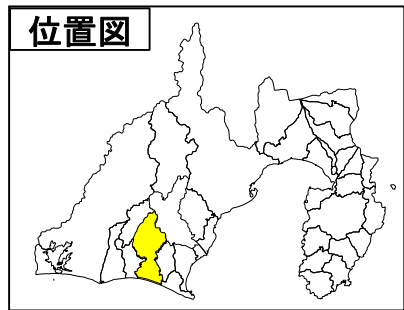
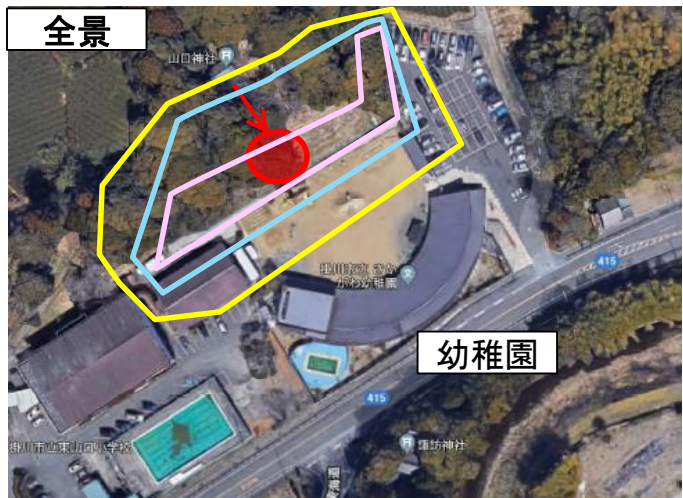


# 【施設効果事例】伊達方諏訪急傾斜地崩壊対策事業(掛川市伊達方)

**災害発生日**：令和元年10月12日  
 (台風19号による降雨)  
**降雨状況**：連続雨量 320.0mm  
 (10月17日11時～12日19時)  
 時間最大雨量 33.0mm  
 (10月12日15時～16時)  
 ※掛川雨量観測所  
しずおかけんかけがわしだてかた  
**発生箇所**：静岡県掛川市伊達方  
**崩壊状況**：崩壊土砂捕捉量 約50m<sup>3</sup>  
**状況**：10月11日～12日の降雨によりがけ崩れが発生したが、待ち受け擁壁が整備されており崩壊土砂を捕捉。幼稚園への被害を未然に防止し効果を発揮した。



静岡県掛川市



急傾斜地崩壊危険区域	— (pink line) —	土砂災害発生位置	● (red circle)
土砂災害特別警戒区域	— (yellow line) —	土砂災害警戒区域	— (pink line) —

がけ崩れ発生直後 (R1.10.15)

