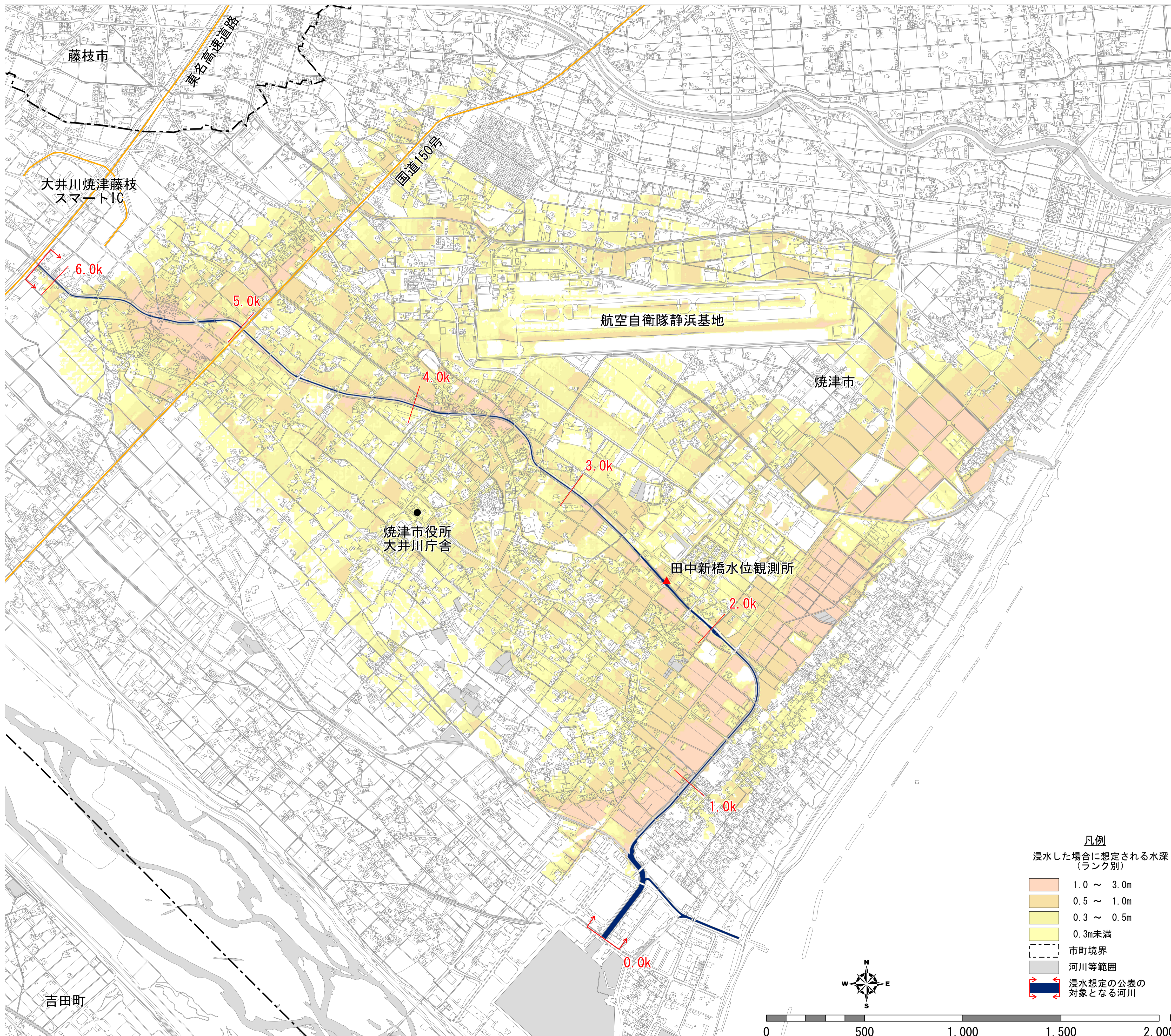


志太田中川水系志太田中川 洪水浸水想定区域図（想定最大規模）

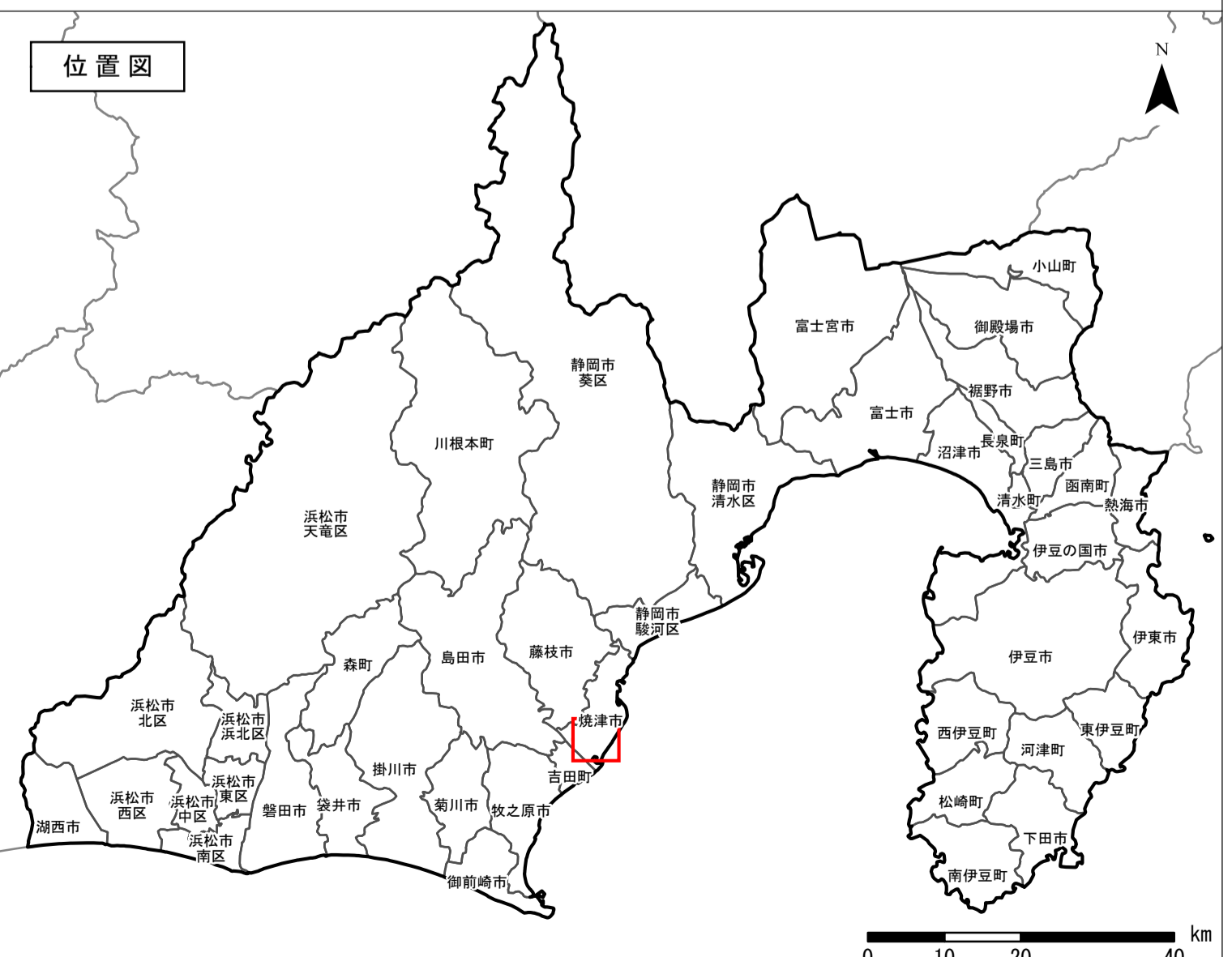


1 説明文

- この図は、志太田中川水系志太田中川について、想定し得る最大規模の降雨により破堤又は溢水した場合に、その氾濫水により浸水が想定される区域、当該区域が浸水した場合に想定される水深を表示した図面です。
- この洪水浸水想定区域図は、公表時点の志太田中川の河道の整備状況を勘案して、想定し得る最大規模の降雨に伴う洪水により志太田中川が氾濫した場合の浸水の状況をシミュレーションにより予測したものです。
- なお、このシミュレーションの実施にあたっては、対象河川以外の（決壊による）氾濫、シミュレーションの前提となる降雨を超える規模の降雨による氾濫、高潮及び内水による氾濫等を考慮していませんので、この浸水が想定される区域以外の区域においても浸水が発生する場合や、想定される水深が実際の浸水深と異なる場合があります。

2 基本事項等

- 作成主体：静岡県
- 公表年月日：令和4年6月30日
- 対象となる河川：志太田中川水系志太田中川（実施区間）
 左岸：焼津市上泉586番地先の東名高速道路橋から海まで
 右岸：焼津市上泉586番地先の東名高速道路橋から海まで
- 公表の前提となる降雨：志太田中川流域の15時間の総雨量740.0mm
- 関係市町村：焼津市
- その他の計算条件等
 - この図は、志太田中川の県が管理する区間で破堤した場合の洪水浸水想定区域図を図示しています。
 - この図は、志太田中川の河口より上流において、一定の条件で破堤させた時の氾濫計算結果を基に作成したものです。
 - 氾濫計算は、対象区間をおよそ25m間隔の格子（計算メッシュという）に分割して、これを1単位として水深を計算しているため、微地形による影響が反映できない場合があります。
 - 浸水が想定される区域は、氾濫計算結果から計算メッシュ毎の想定浸水位を算出し、隣接する計算メッシュとの連続性や連続盛土構造物（道路や鉄道の盛土など）等を考慮して図化しています。



この地図の作成に当たっては、国土地理院長の承認を得て、同院発行の基盤地図情報を使用した。（承認番号 令元情使、第876号）

※A1版出力時は1:10,000、A3版出力時は1:20,000