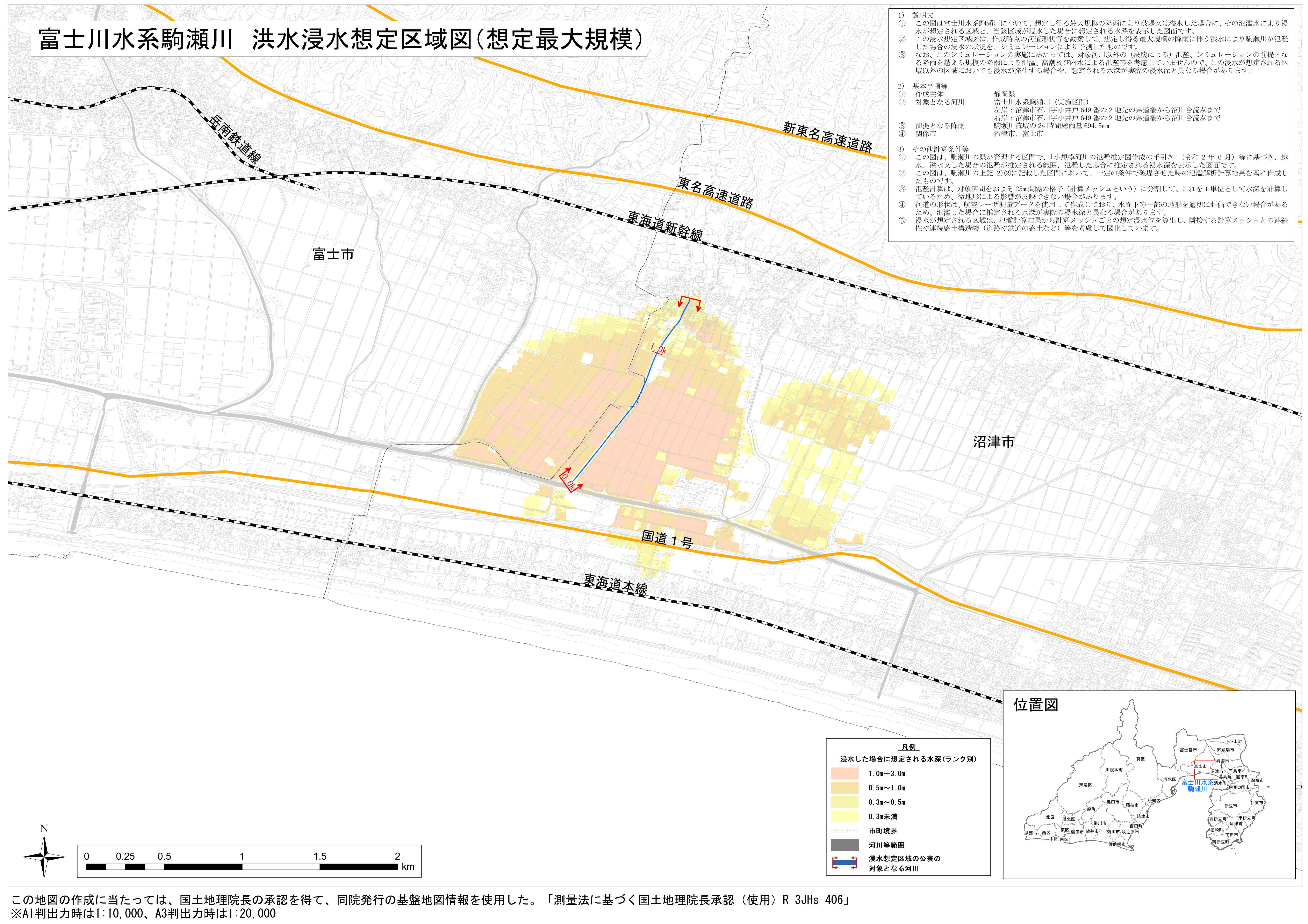


富士川水系駒瀬川 洪水浸水想定区域図(想定最大規模)

- 1) 説明文
 ① この図は富士川水系駒瀬川について、想定し得る最大規模の降雨により破堤又は溢水した場合に、その氾濫水により浸水が想定される区域と、当該区域が浸水した場合に想定される水深を表示した図面です。
 この浸水想定区域図は、作成時点の河道形状等を勘案して、想定し得る最大規模の降雨に伴う洪水により駒瀬川が氾濫した場合の浸水の状況を、シミュレーションにより予測したものです。
 ② なお、このシミュレーションの実施にあたっては、対象河川以外の(決壊による)氾濫、シミュレーションの前提となる降雨を越える規模の降雨による氾濫、高潮及び内水による氾濫等を考慮していませんので、この浸水が想定される区域以外の区域においても浸水が発生する場合や、想定される水深が実際の浸水深と異なる場合があります。
- 2) 基本事項等
 ① 作成主体 静岡県
 ② 対象となる河川 富士川水系駒瀬川(実施区間)
 左岸：沼津市石川字小井戸 649 番の 2 地先の県道橋から沼川合流点まで
 右岸：沼津市石川字小井戸 649 番の 2 地先の県道橋から沼川合流点まで
 駒瀬川流域の 24 時間総雨量 694.5mm
- 3) 前提となる降雨
 ④ 関係市 沼津市、富士市
- 3) その他計算条件等
 ① この図は、駒瀬川の県が管理する区間で、「小規模河川の氾濫推定図作成の手引き」(令和 2 年 6 月)等に基づき、越水、溢水又はした場合の氾濫が推定される範囲、氾濫した場合に推定される浸水深を表示した図面です。
 ② この図は、駒瀬川の上記 2)②に記載した区間において、一定の条件で破堤させた時の氾濫解析計算結果を基に作成したものです。
 ③ 氾濫計算は、対象区間をおよそ 25m 間隔の格子(計算メッシュという)に分割して、これを 1 単位として水深を計算しているため、微地形による影響が反映できない場合があります。
 ④ 河道の形状は、航空レーザ測量データを使用して作成しており、水面下等一部の地形を適切に評価できない場合があります。ため、氾濫した場合に推定される水深が実際の浸水深と異なる場合があります。
 ⑤ 浸水が想定される区域は、氾濫計算結果から計算メッシュごとの想定浸水位を算出し、隣接する計算メッシュとの連続性や連続盛土構造物(道路や鉄道の盛土など)等を考慮して図化しています。



凡例

浸水した場合に想定される水深(ランク別)

	1.0m~3.0m
	0.5m~1.0m
	0.3m~0.5m
	0.3m未満
	市町境界
	河川等範囲
	浸水想定区域の公表の対象となる河川

この地図の作成に当たっては、国土地理院長の承認を得て、同院発行の基盤地図情報を使用した。「測量法に基づく国土地理院長承認(使用)R 3JHs 406」
 ※A1判出力時は1:10,000、A3判出力時は1:20,000