

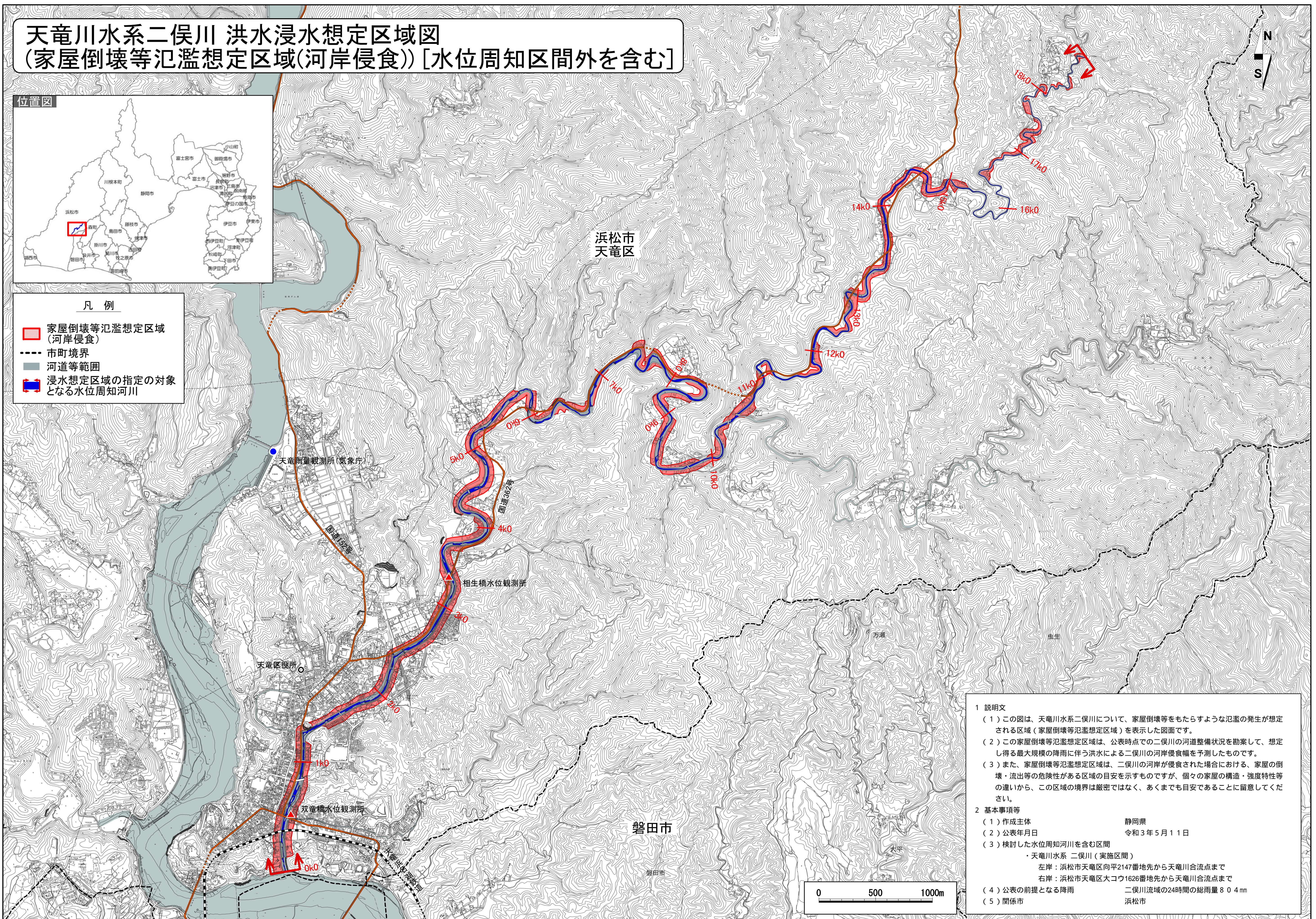
天竜川水系二俣川 洪水浸水想定区域図 (家屋倒壊等氾濫想定区域(河岸侵食)) [水位周知区間外を含む]

位置図

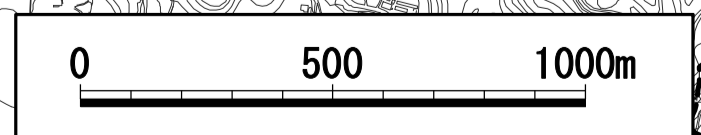


凡例

- 家屋倒壊等氾濫想定区域 (河岸侵食)
- 市町境界
- 河道等範囲
- 浸水想定区域の指定の対象となる水位周知河川



- 1 説明文
- (1) この図は、天竜川水系二俣川について、家屋倒壊等をもたらすような氾濫の発生が想定される区域(家屋倒壊等氾濫想定区域)を表示した図面です。
 - (2) この家屋倒壊等氾濫想定区域は、公表時点での二俣川の河道整備状況を勘案して、想定し得る最大規模の降雨に伴う洪水による二俣川の河岸侵食幅を予測したものです。
 - (3) また、家屋倒壊等氾濫想定区域は、二俣川の河岸が侵食された場合における、家屋の倒壊・流出等の危険性がある区域の目安を示すものですが、個々の家屋の構造・強度特性等の違いから、この区域の境界は厳密ではなく、あくまでも目安であることに留意してください。
- 2 基本事項等
- | | |
|---------------------|--------------------------------|
| (1) 作成主体 | 静岡県 |
| (2) 公表年月日 | 令和3年5月11日 |
| (3) 検討した水位周知河川を含む区間 | 天竜川水系 二俣川(実施区間) |
| | 左岸: 浜松市天竜区向平2147番地先から天竜川合流点まで |
| | 右岸: 浜松市天竜区大コウ1626番地先から天竜川合流点まで |
| (4) 公表の前提となる降雨 | 二俣川流域の24時間の総雨量80.4mm |
| (5) 関係市 | 浜松市 |



この地図の作成に当たっては、国土地理院長の承認を得て、同院発行の基盤地図情報を使用した。「測量法に基づく国土地理長承認(使用)R 1JHs 1328」この地図は、浜松市長の承認を得て、同市発行の10,000分の1地形図を使用し、複製したものである(承認番号 浜都計第110号)

※A1版出力時は1:15,000、A3版出力時は1:30,000