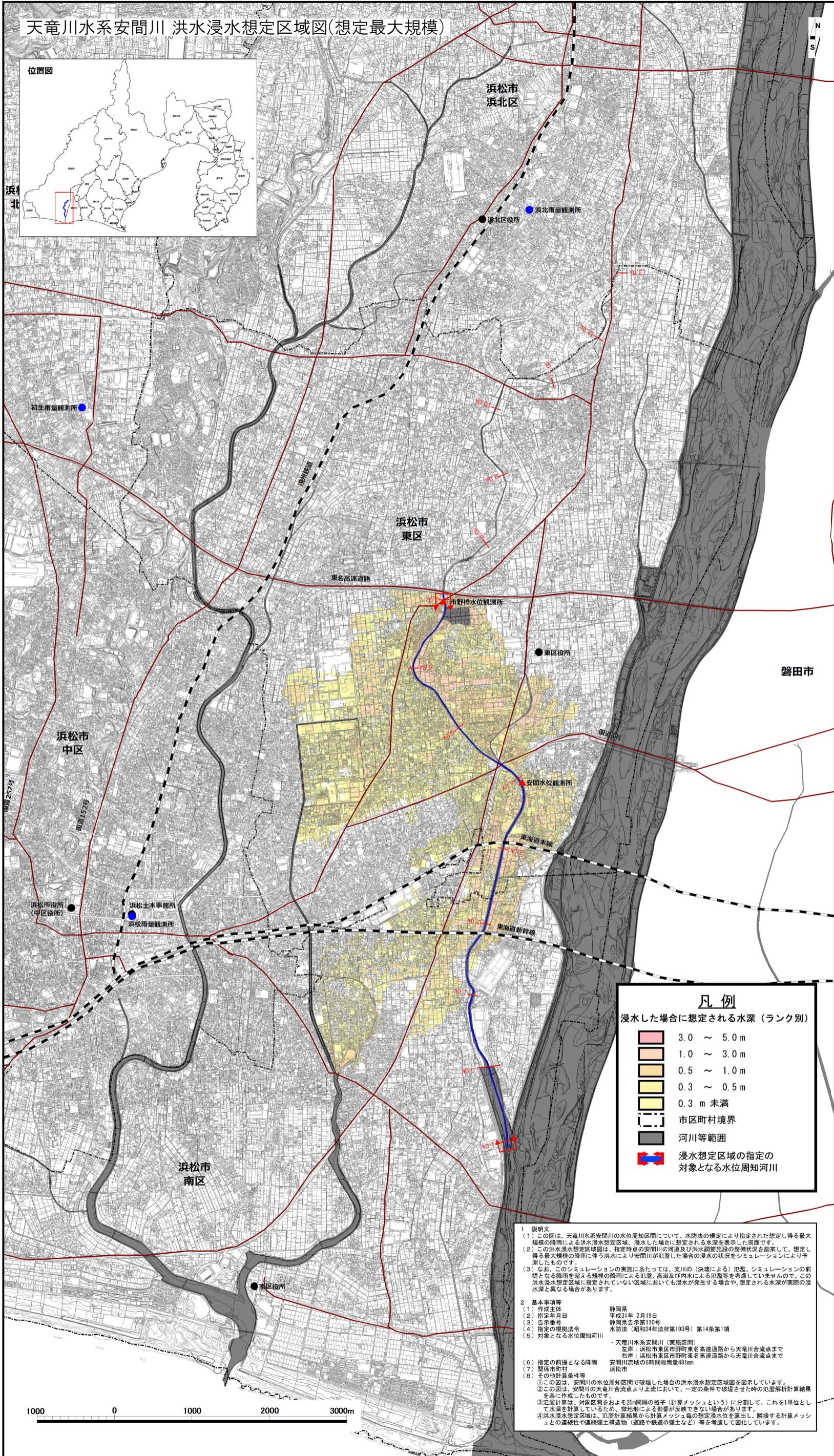
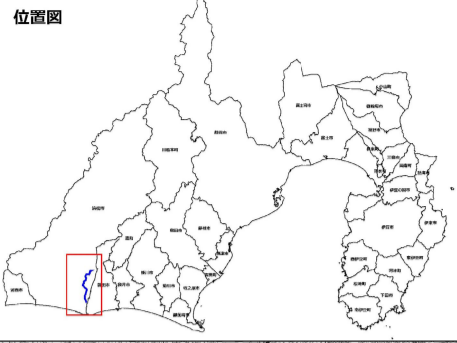


天竜川水系安間川 洪水浸水想定区域図(想定最大規模)



凡例
 浸水した場合に想定される水深(ランク別)

3.0 ~ 5.0 m
1.0 ~ 3.0 m
0.5 ~ 1.0 m
0.3 ~ 0.5 m
0.3 m 未満

- 市区町村境界
 - 河川等範囲
 - 浸水想定区域の指定の対象となる水位周知河川

1 説明文
 (1) この図は、天竜川水系安間川の水位周知区間について、水防法の規定により指定された想定し得る最大規模の降雨による洪水浸水想定区域、浸水した場合に想定される水深を表示した図面です。
 (2) この洪水浸水想定区域図は、指定時点の安間川の河道及び洪水調節施設の整備状況を勘案して、想定し得る最大規模の降雨に伴う洪水により安間川が氾濫した場合の浸水の状況をシミュレーションにより予測したものです。
 (3) なお、このシミュレーションの実施にあたっては、支川の(決壊による)氾濫、シミュレーションの前線となる降雨を超える規模の降雨による氾濫、高潮及び内水による氾濫等を考慮していませんので、この洪水浸水想定区域に指定されていない区域においても浸水が発生する場合があります。
 (4) 浸水想定区域に指定されていない区域においても浸水が発生する場合があります。
2 基本事項等
 (1) 作成主体 静岡県
 (2) 作成年月日 平成31年 2月19日
 (3) 告示番号 静岡県告示第110号
 (4) 指定の根拠法令 水防法(昭和24年法律第193号)第14条第1項
 (5) 対象となる水位周知河川 天竜川水系安間川(実施区間)
 左岸: 浜北市東区市野町東名高速道路から天竜川合流点まで
 右岸: 浜北市東区市野町東名高速道路から天竜川合流点まで
(6) 指定の前提となる降雨 安間川流域の6時間総雨量48mm
(7) 関係する河川 浜北市
(8) その他計算条件等
 ①この図は、安間川の水位周知区間で破壊した場合の洪水浸水想定区域図を示しています。
 ②この図は、安間川の天竜川合流点より上流において、一定の条件で破壊させた時の氾濫解析計算結果を基に作成したものです。
 ③氾濫計算は、対象区間をおよそ25m間隔の格子(計算メッシュという)に分割して、これを1単位として水深を計算しているため、微地形による影響が反映できない場合があります。
 ④洪水浸水想定区域は、氾濫計算結果から計算メッシュ毎の想定浸水水位を算出し、隣接する計算メッシュとの連続性や連続体土構造物(道路や鉄道の橋脚など)等を考慮して図化しています。