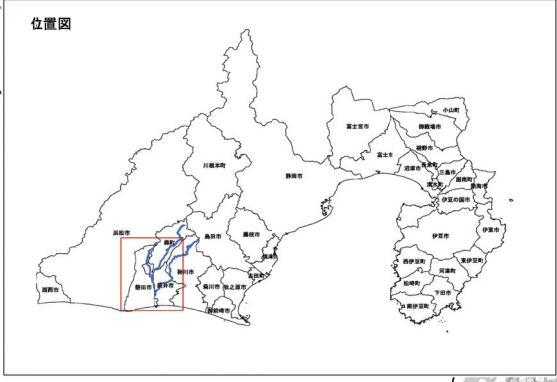


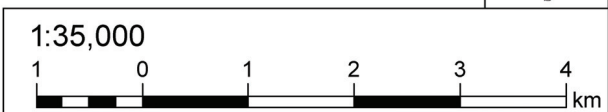
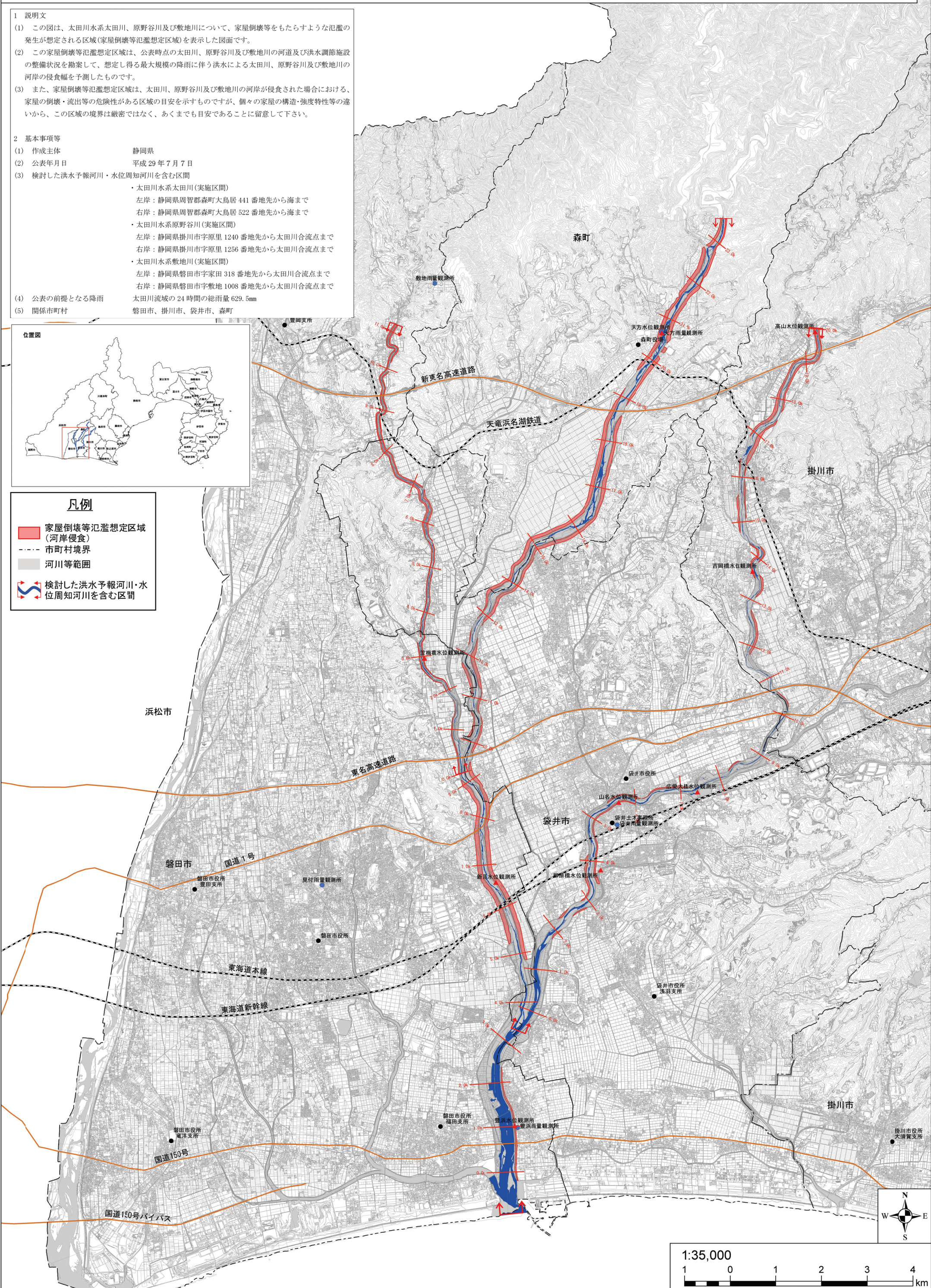
太田川水系太田川・原野谷川・敷地川 洪水浸水想定区域図（家屋倒壊等氾濫想定区域（河岸侵食））〔洪水予報・水位周知区間外を含む〕

- 1 説明文
- (1) この図は、太田川水系太田川、原野谷川及び敷地川について、家屋倒壊等をもたらすような氾濫の発生が想定される区域（家屋倒壊等氾濫想定区域）を表示した図面です。
 - (2) この家屋倒壊等氾濫想定区域は、公表時点の太田川、原野谷川及び敷地川の河道及び洪水調節施設の整備状況を勘案して、想定し得る最大規模の降雨に伴う洪水による太田川、原野谷川及び敷地川の河岸の侵食幅を予測したものです。
 - (3) また、家屋倒壊等氾濫想定区域は、太田川、原野谷川及び敷地川の河岸が侵食された場合における、家屋の倒壊・流出等の危険性がある区域の目安を示すものですが、個々の家屋の構造・強度特性等の違いから、この区域の境界は厳密ではなく、あくまでも目安であることに留意して下さい。
- 2 基本事項等
- (1) 作成主体 静岡県
 - (2) 公表年月日 平成29年7月7日
 - (3) 検討した洪水予報河川・水位周知河川を含む区間
 - ・太田川水系太田川（実施区間）
左岸：静岡県周智郡森町大島居 441 番地先から海まで
右岸：静岡県周智郡森町大島居 522 番地先から海まで
 - ・太田川水系原野谷川（実施区間）
左岸：静岡県掛川市字原里 1240 番地先から太田川合流点まで
右岸：静岡県掛川市字原里 1256 番地先から太田川合流点まで
 - ・太田川水系敷地川（実施区間）
左岸：静岡県磐田市字家田 318 番地先から太田川合流点まで
右岸：静岡県磐田市字敷地 1008 番地先から太田川合流点まで
 - (4) 公表の前提となる降雨 太田川流域の24時間の総雨量 629.5mm
 - (5) 関係市町村 磐田市、掛川市、袋井市、森町



凡例

- 家屋倒壊等氾濫想定区域（河岸侵食）
- 市町村境界
- 河川等範囲
- 検討した洪水予報河川・水位周知河川を含む区間



この地図は、磐田市長、掛川市長、袋井市長、森町長の承認を得て、同市町発行の1/2,500地形図を複製し、調整したものである。（承認番号；平成29年度 磐田建計第113号 掛管地第47-2号 袋都計第64号 森建第149号）