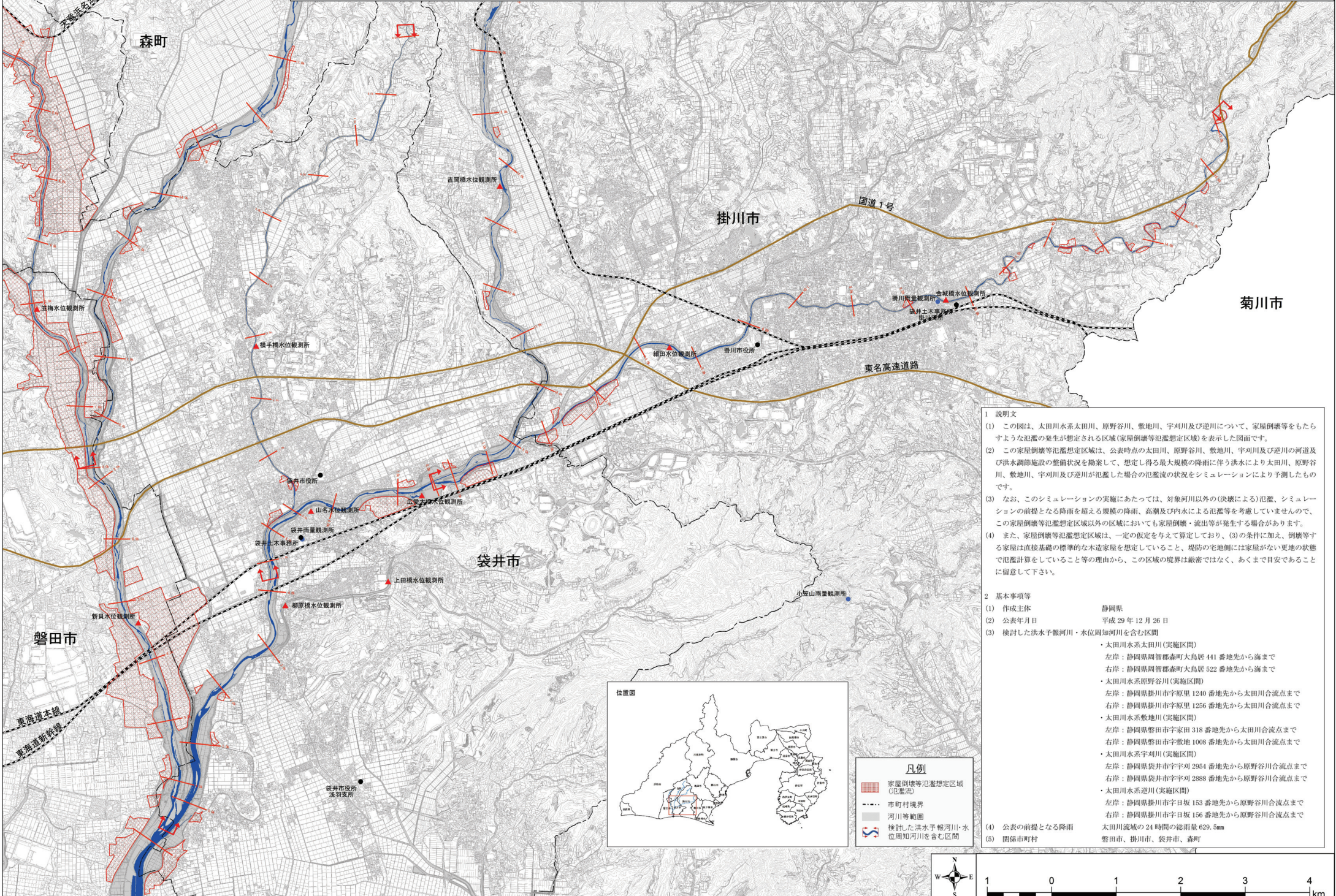


太田川水系太田川・原野谷川・敷地川・宇刈川・逆川 洪水浸水想定区域図（家屋倒壊等氾濫想定区域（氾濫流））〔洪水予報・水位周知区間外を含む〕

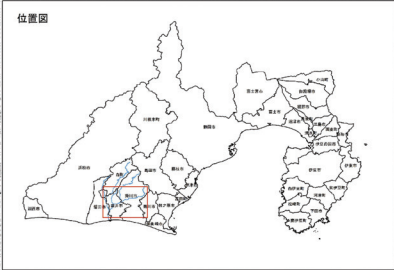


1 説明文

- この図は、太田川水系太田川、原野谷川、敷地川、宇刈川及び逆川について、家屋倒壊等をもたらすような氾濫の発生が想定される区域（家屋倒壊等氾濫想定区域）を表示した図面です。
- この家屋倒壊等氾濫想定区域は、公表時点の太田川、原野谷川、敷地川、宇刈川及び逆川の河道及び洪水調節施設の整備状況を勘案して、想定し得る最大規模の降雨に伴う洪水により太田川、原野谷川、敷地川、宇刈川及び逆川が氾濫した場合の氾濫流の状況をシミュレーションにより予測したものです。
- なお、このシミュレーションの実施にあたっては、対象河川以外の（決壊による）氾濫、シミュレーションの前提となる降雨を超える規模の降雨、高潮及び内水による氾濫等を考慮していませんので、この家屋倒壊等氾濫想定区域以外の区域においても家屋倒壊・流出等が発生する場合があります。
- また、家屋倒壊等氾濫想定区域は、一定の仮定を与えて算定しており、(3)の条件に加え、倒壊等する家屋は直接基礎の標準的な木造家屋を想定していること、堤防の宅地側には家屋がない更地の状態で氾濫計算をしていること等の理由から、この区域の境界は厳密ではなく、あくまで目安であることに留意して下さい。

2 基本事項等

- 作成主体 静岡県
- 公表年月日 平成 29 年 12 月 26 日
- 検討した洪水予報河川・水位周知河川を含む区間
 - 太田川水系太田川（実施区間）
 - 左岸：静岡県岡智郡森町大島居 441 番地先から海まで
 - 右岸：静岡県岡智郡森町大島居 522 番地先から海まで
 - 太田川水系原野谷川（実施区間）
 - 左岸：静岡県掛川市宇原里 1240 番地先から太田川合流点まで
 - 右岸：静岡県掛川市宇原里 1256 番地先から太田川合流点まで
 - 太田川水系敷地川（実施区間）
 - 左岸：静岡県磐田市宇家田 318 番地先から太田川合流点まで
 - 右岸：静岡県磐田市宇敷地 1008 番地先から太田川合流点まで
 - 太田川水系宇刈川（実施区間）
 - 左岸：静岡県袋井市宇宇刈 2954 番地先から原野谷川合流点まで
 - 右岸：静岡県袋井市宇宇刈 2888 番地先から原野谷川合流点まで
 - 太田川水系逆川（実施区間）
 - 左岸：静岡県掛川市宇日坂 153 番地先から原野谷川合流点まで
 - 右岸：静岡県掛川市宇日坂 156 番地先から原野谷川合流点まで
- 公表の前提となる降雨 太田川流域の 24 時間の総雨量 629.5mm
- 関係市町村 磐田市、掛川市、袋井市、森町



凡例

- 家屋倒壊等氾濫想定区域（氾濫流）
- 市町村境界
- 河川等範囲
- 検討した洪水予報河川・水位周知河川を含む区間

