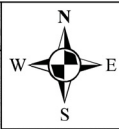
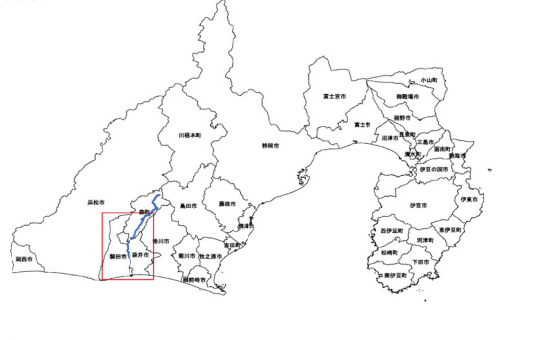


# 太田川水系太田川 洪水浸水想定区域図（浸水継続時間）



- 1 説明文**
- この図は、太田川水系太田川の洪水予報区間について、水防法の規定に基づき浸水継続時間を表示した図面です。
  - この浸水継続時間は、指定時点の太田川の河道及び洪水調節施設の整備状況を勘案して、想定し得る最大規模の降雨に伴う洪水により太田川が氾濫した場合の浸水の状況をシミュレーションにより予測したものです。
  - なお、このシミュレーションの実施にあたっては、支川の（決壊による）氾濫、シミュレーションの前提となる降雨を超える規模の降雨による氾濫、高潮及び内水による氾濫等を考慮していませんので、この浸水継続時間が実際の浸水継続時間と異なる場合や、浸水継続時間が明示されていない区域においても浸水が発生する場合があります。
- 2 基本事項等**
- 作成主体 静岡県
  - 指定年月日 平成29年7月7日
  - 告示番号 静岡県告示第557号
  - 指定の根拠法令 水防法（昭和24年法律第193号）第14条第2項
  - 対象となる洪水予報河川
    - ・太田川水系太田川（実施区間）
    - 左岸：静岡県周智郡森町城下三倉川合流点から海まで
    - 右岸：静岡県周智郡森町城下三倉川合流点から海まで
  - 指定の前提となる降雨 太田川流域の24時間の総雨量629.5mm
  - 関係市町村 磐田市、掛川市、袋井市、森町
  - その他の計算条件等
    - この図は、太田川の洪水予報区間で破堤した場合の浸水継続時間を図示しています。
    - この図は、太田川の河口より上流において、一定の条件で破堤させた時の氾濫解析計算結果を基に作成したものです。
    - 氾濫計算は、対象区間をおよそ25m間隔の格子（計算メッシュという）に分割して、これを1単位として水深を計算しているため、微地形による影響が反映できない場合があります。

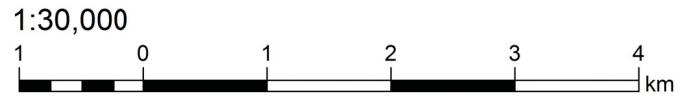
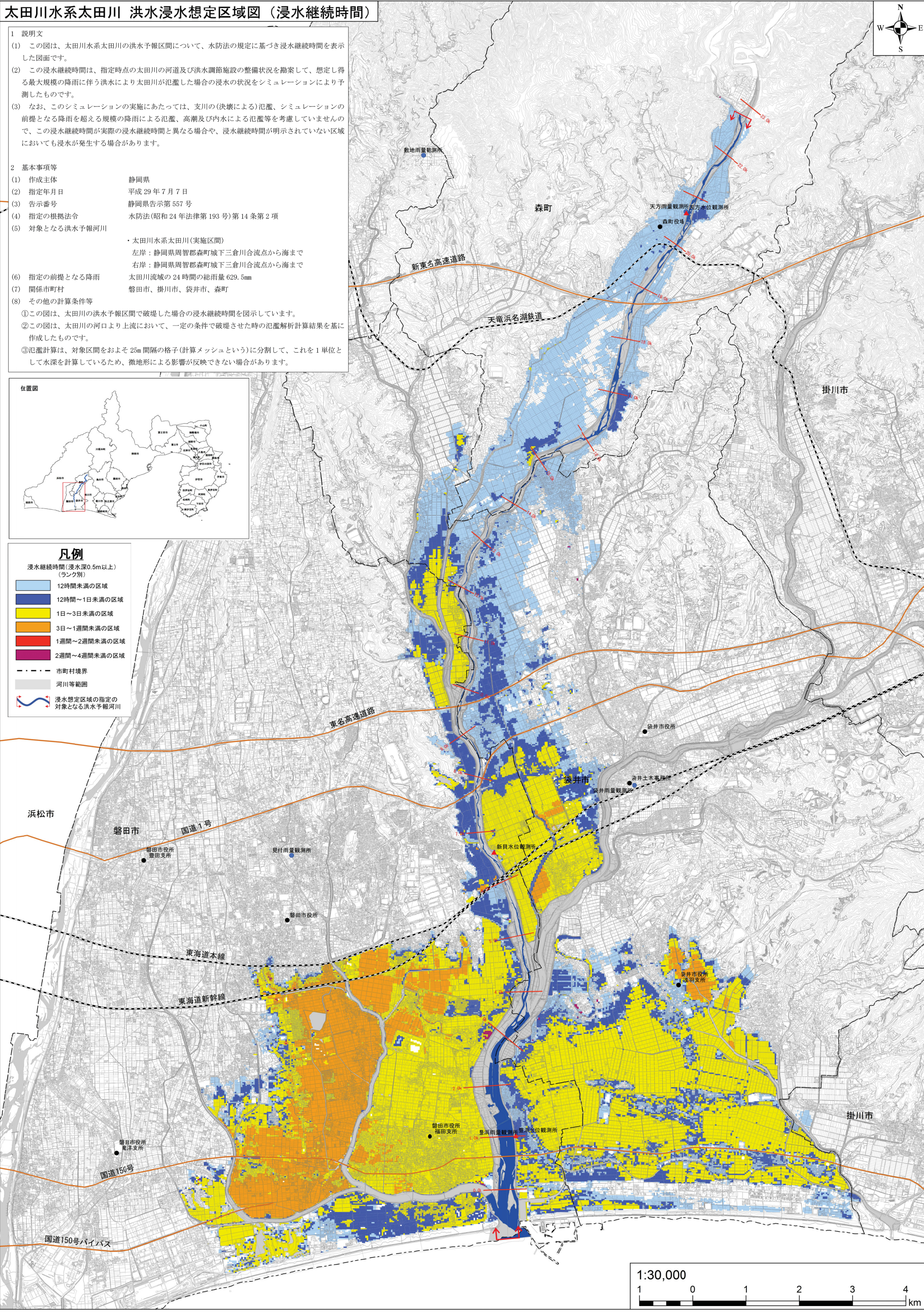
**位置図**



**凡例**

浸水継続時間（浸水深0.5m以上）  
（ランク別）

- 12時間未満の区域
- 12時間～1日未満の区域
- 1日～3日未満の区域
- 3日～1週間未満の区域
- 1週間～2週間未満の区域
- 2週間～4週間未満の区域
- 市町村境界
- 河川等範囲
- 浸水想定区域の指定の対象となる洪水予報河川



この地図は、磐田市長、掛川市長、袋井市長、森町長の承認を得て、同市町発行の1/2,500地形図を複製し、調整したものである。（承認番号：平成29年度 磐田建計第113号 掛管地第47-2号 袋都計第64号 森建第149号）