

太田川水系ぼう僧川 洪水浸水想定区域図(浸水継続時間)

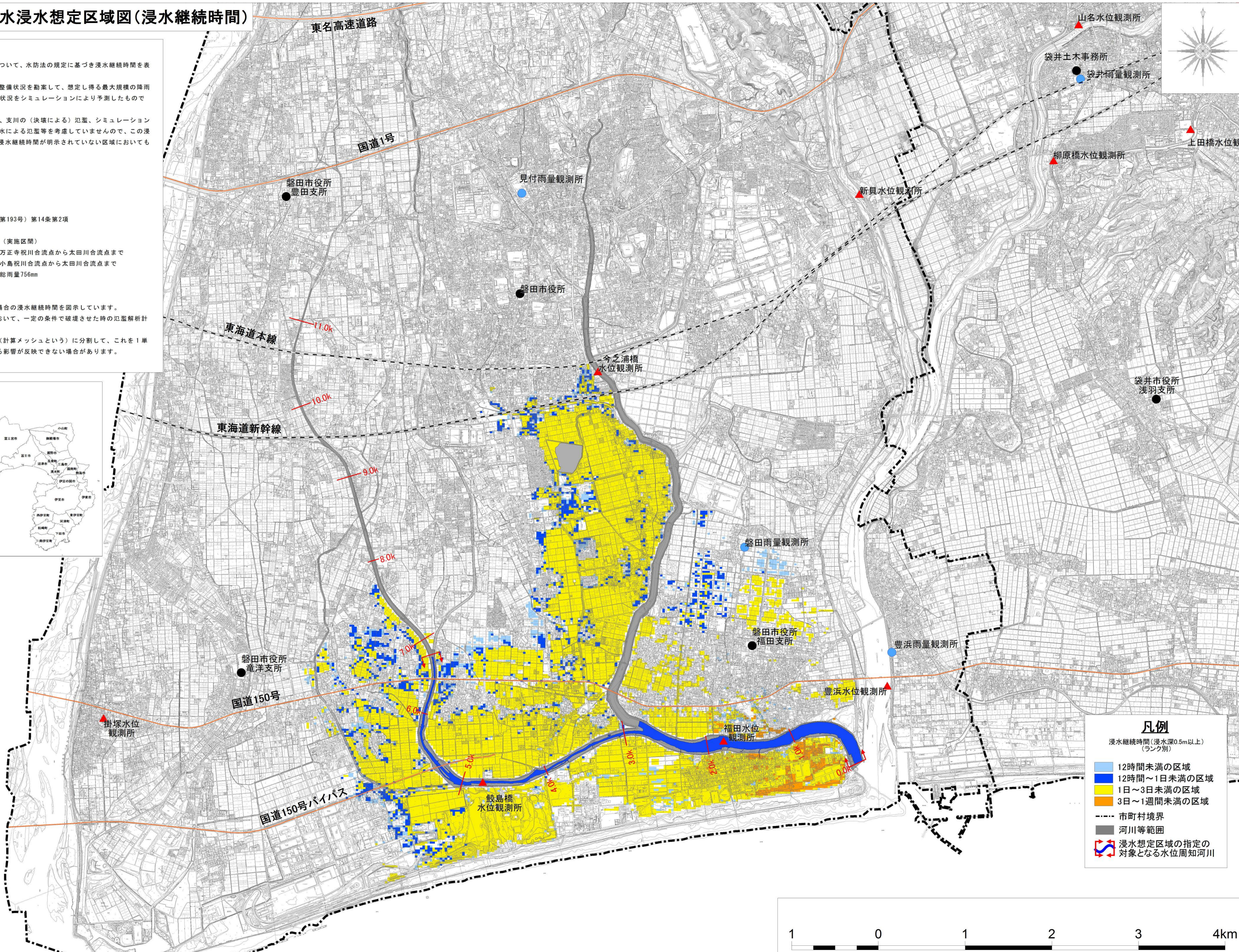
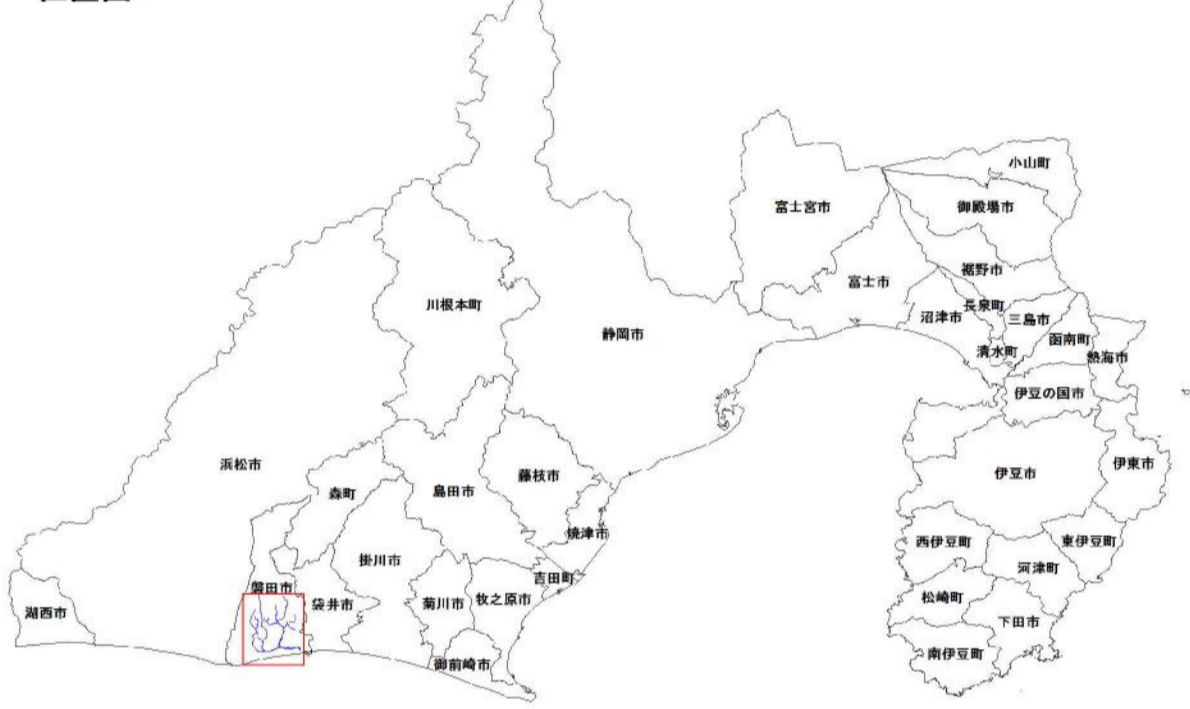
1 説明文

- (1) この図は、太田川水系ぼう僧川の水位周知区間について、水防法の規定に基づき浸水継続時間を表示した図面です。
- (2) この浸水継続時間は、指定時点のぼう僧川の河道整備状況を勘案して、想定し得る最大規模の降雨に伴う洪水によりぼう僧川が氾濫した場合の浸水の状況をシミュレーションにより予測したものです。
- (3) なお、このシミュレーションの実施にあたっては、支川の(決壊による)氾濫、シミュレーションの前提となる降雨を超える規模の降雨、高潮及び内水による氾濫等を考慮していませんので、この浸水継続時間が実際の浸水継続時間と異なる場合や、浸水継続時間が明示されていない区域においても浸水が発生する場合があります。

2 基本事項等

- (1) 作成主体 静岡県
- (2) 指定年月日 平成30年5月29日
- (3) 告示番号 静岡県告示第434号
- (4) 指定の根拠法令 水防法(昭和24年法律第193号)第14条第2項
- (5) 対象となる水位周知河川
 - ・太田川水系ぼう僧川(実施区間)
 - 左岸：静岡県磐田市万正寺祝川合流点から太田川合流点まで
 - 右岸：静岡県磐田市小島祝川合流点から太田川合流点まで
- (6) 指定の前提となる降雨 ぼう僧川流域の24時間総雨量756mm
- (7) 関係市町村 磐田市
- (8) その他の計算条件等
 - ①この図は、ぼう僧川の水位周知区間で破堤した場合の浸水継続時間を図示しています。
 - ②この図は、ぼう僧川の太田川合流点より上流において、一定の条件で破堤させた時の氾濫解析計算結果を基に作成したものです。
 - ③氾濫計算は、対象区間をおよそ25m間隔の格子(計算メッシュという)に分割して、これを1単位として水深を計算しているため、微地形による影響が反映できない場合があります。

位置図



凡例

- 浸水継続時間(浸水深0.5m以上)
(ランク別)
- 12時間未満の区域
 - 12時間～1日未満の区域
 - 1日～3日未満の区域
 - 3日～1週間未満の区域
 - 市町村境界
 - 河川等範囲
 - 浸水想定区域の指定の対象となる水位周知河川