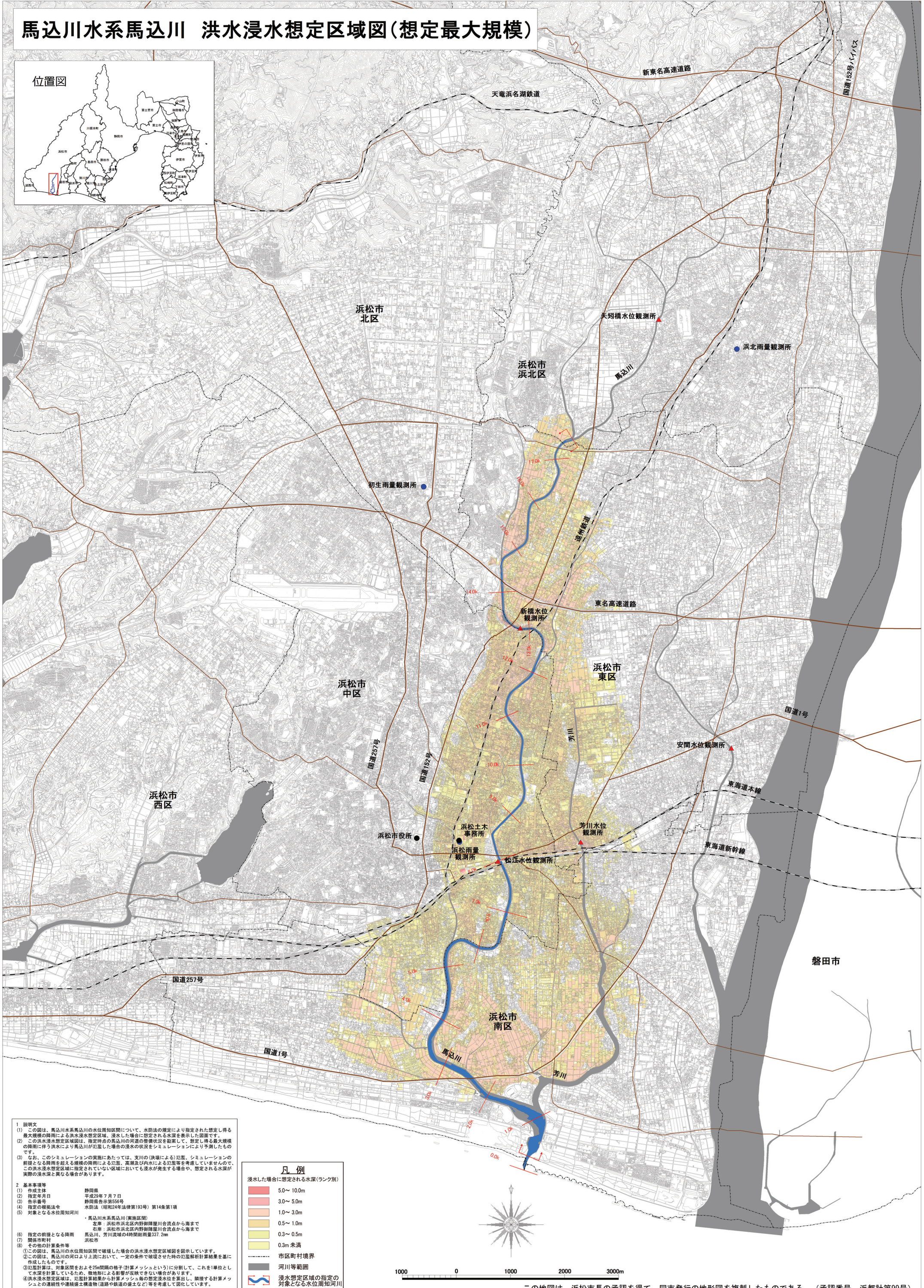
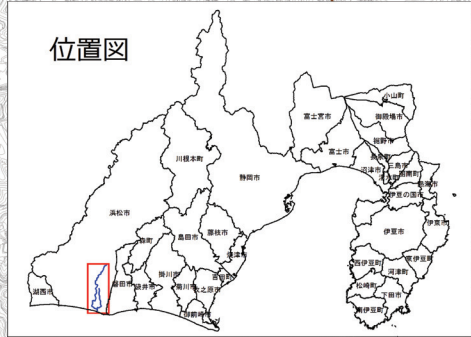


馬込川水系馬込川 洪水浸水想定区域図(想定最大規模)



1 説明文
 (1) この図は、馬込川水系馬込川の水位周知区域について、水防法の規定により指定された想定し得る最大規模の降雨による洪水浸水想定区域、浸水した場合に想定される水深を表示した図面です。
 (2) この洪水浸水想定区域図は、指定時点の馬込川の河道の整備状況を勘案して、想定し得る最大規模の降雨に伴う洪水により馬込川が氾濫した場合の浸水の状況をシミュレーションにより予測したものです。
 (3) なお、このシミュレーションの実態にあつては、支川の(決壊による)氾濫、シミュレーションの前提となる降雨を超える規模の降雨による氾濫、高潮及び内水による氾濫等を考慮していませんので、この洪水浸水想定区域に指定されていない区域においても浸水が発生する場合があります。想定される水深が実際の浸水深と異なる場合があります。

2 基本事項等
 (1) 作成主体 静岡県
 (2) 指定年月日 平成29年7月7日
 (3) 告示番号 静岡県告示第556号
 (4) 指定の根拠法令 水防法(昭和24年法律第193号)第14条第1項
 (5) 対象となる水位周知河川
 ・馬込川水系馬込川(実施区域)
 左岸：浜松市浜北区内野御降川合流点から海まで
 右岸：浜松市浜北区内野御降川合流点から海まで
 (6) 指定の前提となる降雨 馬込川、秀川の4時間総雨量337.2mm
 (7) 関係市町村 浜松市
 (8) その他の計算条件等
 ①この図は、馬込川の水位周知区域で破壊した場合の洪水浸水想定区域図を示しています。
 ②この図は、馬込川の河口より上流において、一定の条件で破壊させた時の氾濫解析計算結果を基に作成したものです。
 ③氾濫計算は、対象区域をおよそ25m間隔の格子(計算メッシュという)に分割して、これを1単位として水深を計算しているため、微地形による影響が反映できない場合があります。
 ④洪水浸水想定区域は、氾濫計算結果から計算メッシュ毎の想定浸水水位を算出し、隣接する計算メッシュとの連続性や連続土構造物(道路や鉄道の盛土など)等を考慮して図化しています。

凡例	
浸水した場合に想定される水深(ランク別)	
5.0～10.0m	(Red)
3.0～5.0m	(Light Red)
1.0～3.0m	(Orange)
0.5～1.0m	(Yellow-Orange)
0.3～0.5m	(Yellow)
0.3m未満	(Light Yellow)
市区町村境界	(Dashed Line)
河川等範囲	(Thick Blue Line)
浸水想定区域の指定の対象となる水位周知河川	(Blue Line with Arrow)

