

坂口谷川 (牧之原市細江)

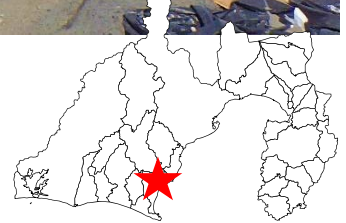
【現場の紹介】

坂口谷川では、河口部の津波対策水門建設に着手しました。現場付近は希少魚類の生息が確認されているため、着手に先立ち、魚類の引っ越しを行いました。引っ越しは有識者2名の指導の下、施工業者29名に加え、土木事務所職員2名も参加しました。



【地域の紹介】

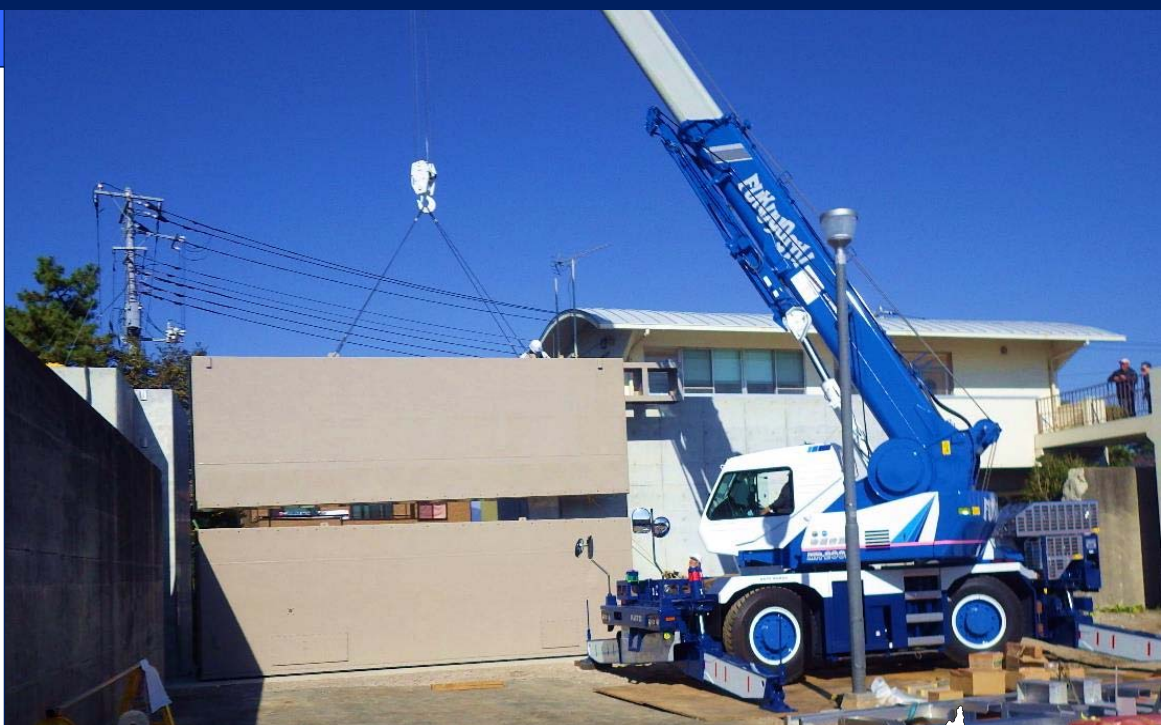
坂口谷川上流には、平安時代後期に榛原地域一帯を治めていた勝間田氏の菩提寺の「石雲院」があります。建築や彫刻技術に優れていることから市の指定文化財になっています。また、お寺の裏には「富士山静岡空港」があり、滑走路越しに富士山を望められる展望デッキが設置されています。ぜひこちらにも足を延ばしてみてください。



沼津牛臥海岸 (沼津市下香貫)

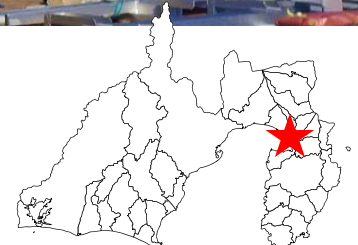
【現場の紹介】

沼津牛臥海岸では、レベル1津波の浸入を防ぐために準用河川塚田川右岸の陸閘を改築しました。新しい陸閘は従前より1.5m高くなり、地震を感知して自動閉鎖されるほか、津波防災ステーションからの遠隔操作もできます。



【地域の紹介】

沼津牛臥海岸沿いには沼津御用邸記念公園があります。駿河湾や松原越しの富士山の眺望等の優れた自然景観から、平成28年に国名勝指定を受けています。また季節は春へと移り変わり、3月には園内で桜や西洋スイセン等の花々が咲き誇ります。暖かい日差しを浴びながら、散策を楽しんでみてはいかがでしょうか。



おお ぶち こうじくほ  
大淵糞窪 (富士市大淵)

【現場の紹介】

富士市大淵地区の大淵糞窪で施工中の法面工。急傾斜地の崩壊から人家9戸や市道を守るため平成27年度から事業を実施しています。崖高8m、延長67.3mの区間を平成31年度までに完成させることをめざし工事を進めています。



【地域の紹介】

現場と同じ大淵地区には、茶畑と富士山の撮影スポットとして有名な「大淵笹場」があります。ここは静岡県の中でも電柱や電線等の人工物が少なく、茶畑と富士山の写真を撮影することができる数少ない場所のひとつです。春には「新茶まつり」があるほか様々なイベントが開催されるので、ぜひ訪れてみてはいかがでしょうか。



かわづ 河津川 (賀茂郡河津町笹原)

【現場の紹介】

2月24日時点

河津川の桜並木。堤防上の桜が枯れることなどによる観光や河川管理への影響が課題となっています。町と県では、「景観や観光」と「治水」を両立させるために「桜並木景観検討会」を開催し、河津桜が継続的に町のシンボルとなるよう検討を進めています。



昨年(2022)の状況



【地域の紹介】

昭和30年代に原木が発見され、今では河津町のまちのシンボルとなった「河津桜」。26日には桜まつり実行委員会から「見頃宣言」が出され、河津川をはじめ町内の多くの箇所で見頃を迎えております。「河津桜まつり」は、3月10日まで開催されています。早春の風物詩となっている河津桜を見に、河津川を訪れてみてはいかがでしょうか。



暦上では「立春」を迎え、季節は春になりました。今年は寒さに勝ち越せず、身体に蓄えが出来てしまいました。まだまだ外出するのが億劫な寒さが続いています。段々と地上に顔を出してきた草花に負けないよう、少しずつ、趣味の旅行に出る機会を増やしていきたいと思えます。(河川海岸整備課 小野田)



旅先の美術館にて

静岡県交通基盤部河川砂防局

Tel : 054-221-3038

Mail : kasenki@pref.shizuoka.lg.jp

HP : <https://www.pref.shizuoka.jp/kensetsu/ke-320/>

