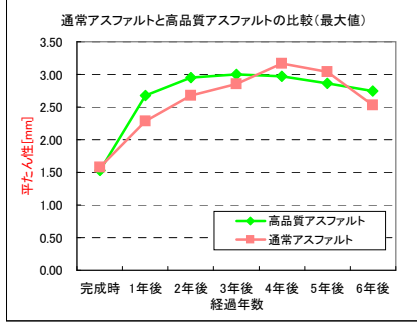
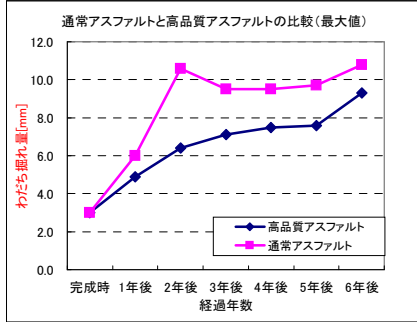


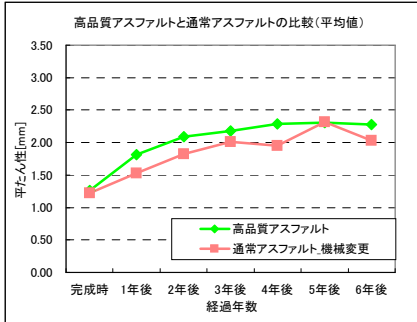
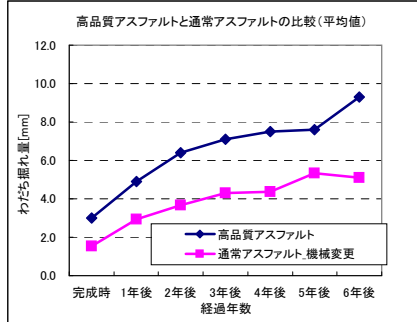
性能規定発注方式による経年変化の推移

※以下、アスファルト混合物を「アスファルト」と表現する。

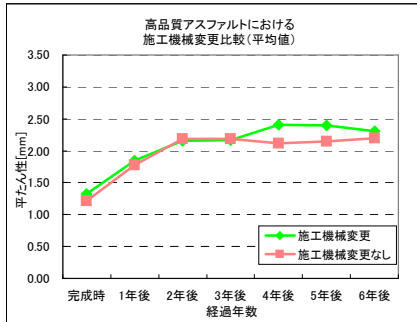
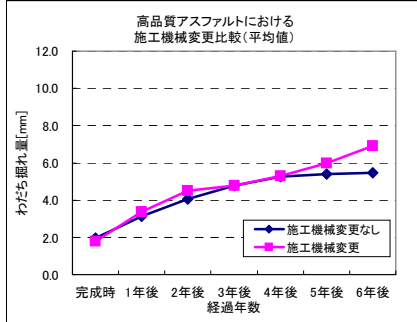
①通常アスファルトと高品質アスファルト【アスファルトの種類を変更】
 高品質アスファルトの方がわだち掘れ量は抑えられている。(平均値の比較では大差なし)



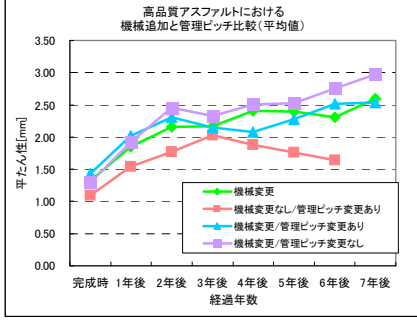
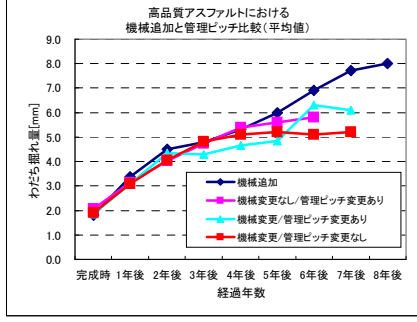
②高品質アスファルトと通常アスファルト【施工機械機を変更した場合】
 タンパーパイプレータ付きアスファルトフィニッシャーなどの機械に変更して施工することで、わだち掘れ量は大きく抑えられている。



③高品質アスファルト【施工機械機を変更した場合】
 ②より、通常アスファルトでは施工機械変更の効果のみみられたが、高品質では機械の効果のみみられない

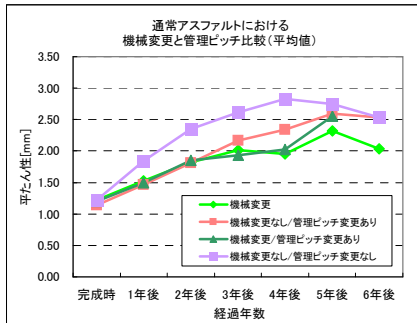
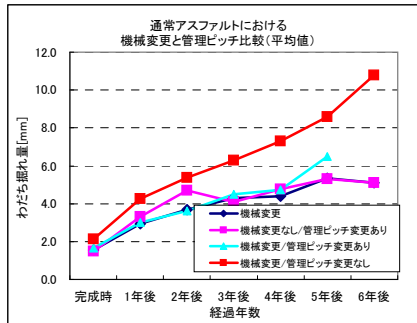


④高品質アスファルト【施工機械の変更と管理ピッチを変更した場合】

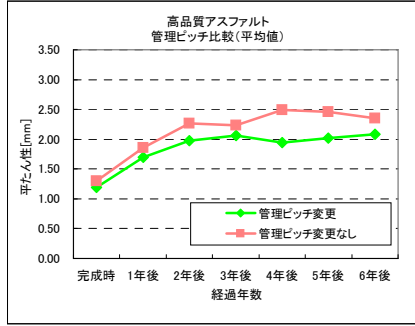
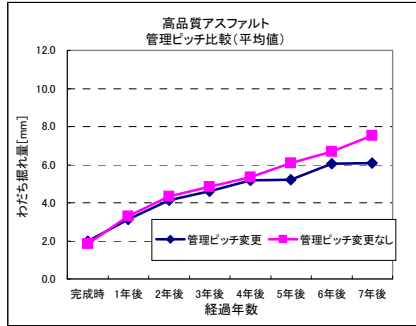


⑤通常アスファルト【管理ピッチを変更した場合】
 ②より、施工機械の変更は品質確保が期待できるが、少し業者負担につながる。

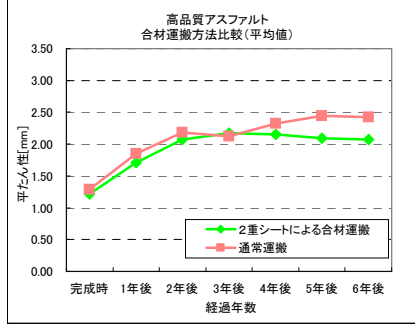
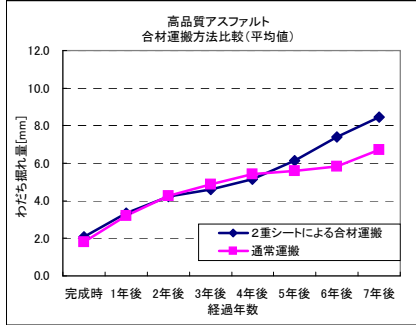
⇒通常アスファルトで管理ピッチを変更することで、機械変更と同等の品質を確保できているといえる。



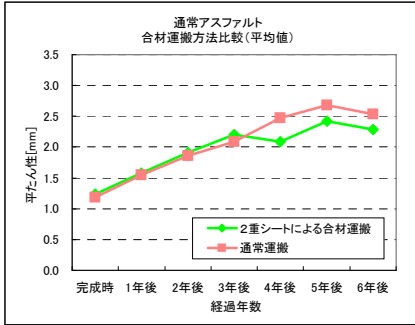
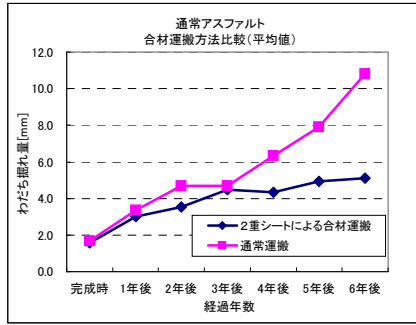
⑥ 高品質アスファルト
【管理ピッチを変更した場合】



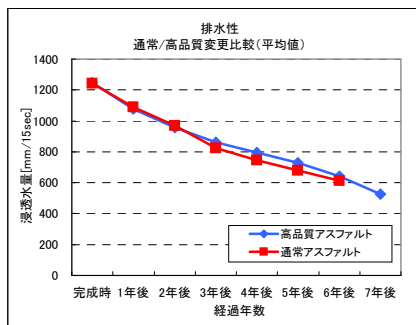
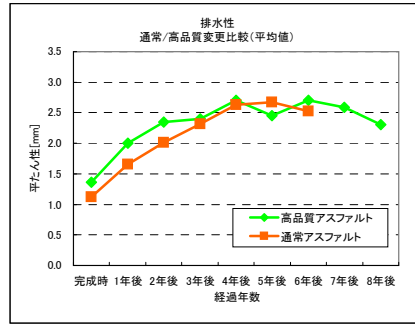
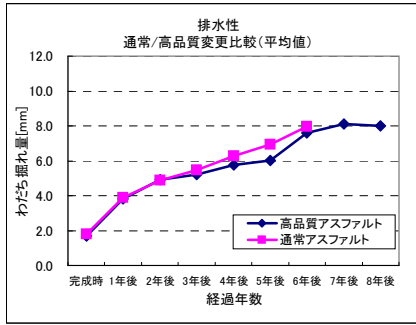
⑦ 高品質バインダ
【合材運搬で工夫をした場合】



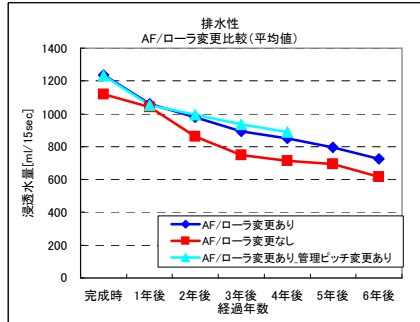
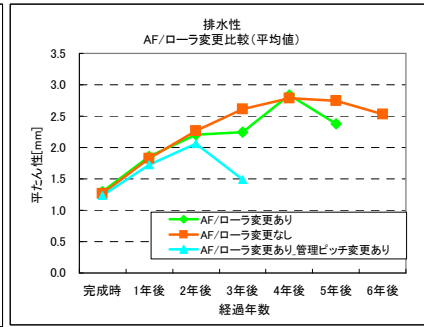
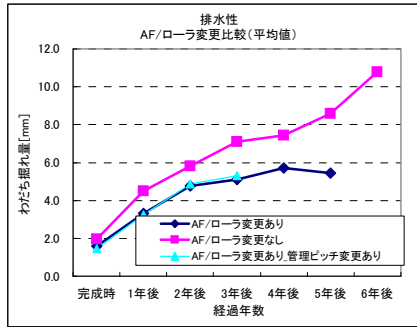
⑧ 通常アスファルト
【合材運搬で工夫をした場合】



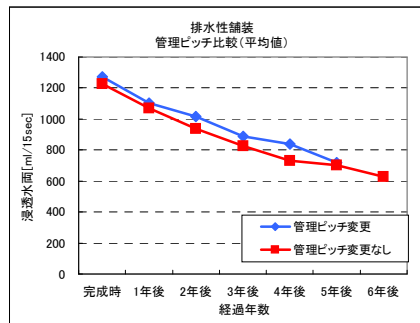
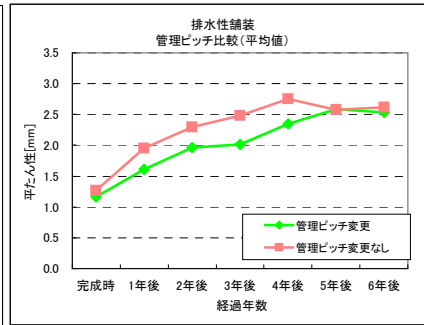
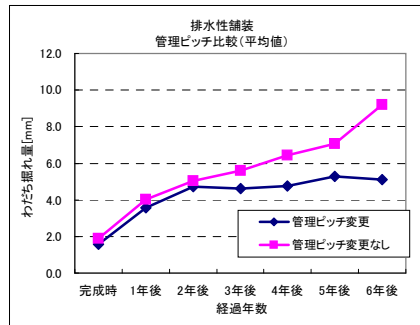
⑨ 排水性舗装



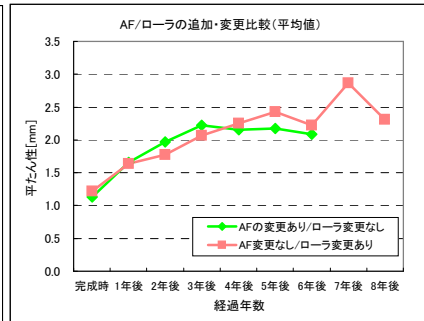
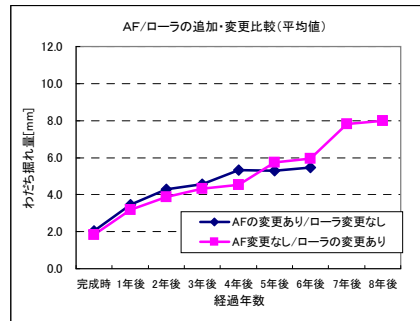
⑩排水性舗装
【アスファルトフィニッシャー&ローラの変更及び管理ピッチを変更した場合】



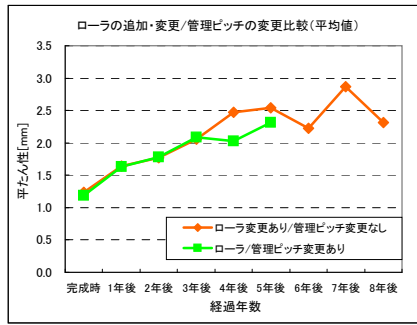
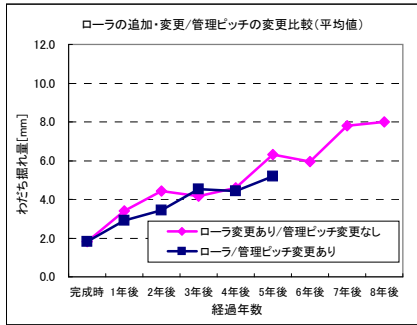
⑪排水性舗装
【管理ピッチを変更した場合】



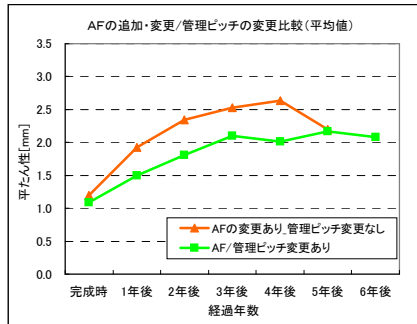
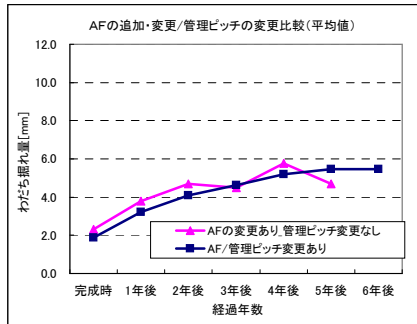
⑫アスファルトの種類に関係なく全体的な変化
【アスファルトフィニッシャーの変更及びローラを変更した場合】



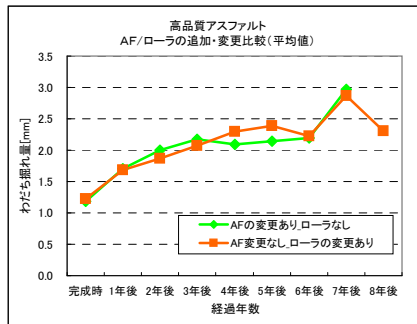
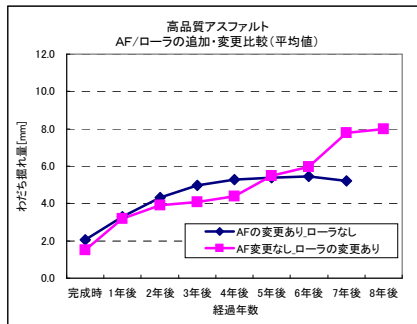
⑬アスファルトの種類に関係なく全体的な変化
【ローラの変更及び管理ピッチを変更した場合】



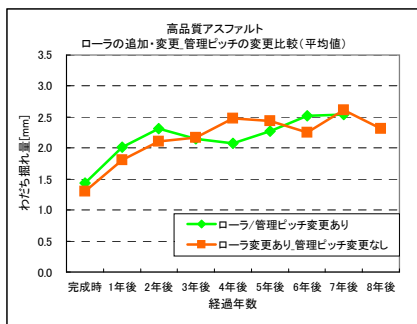
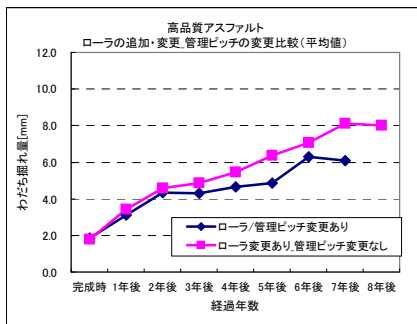
⑭アスファルトの種類に関係なく全体的な変化
【アスファルトフィニッシャーの変更及び管理ピッチを変更した場合】



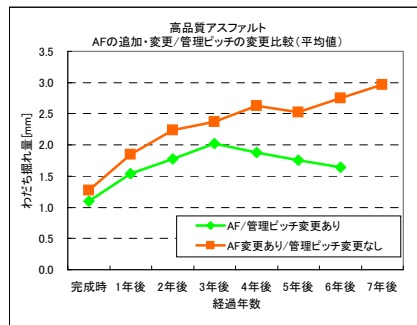
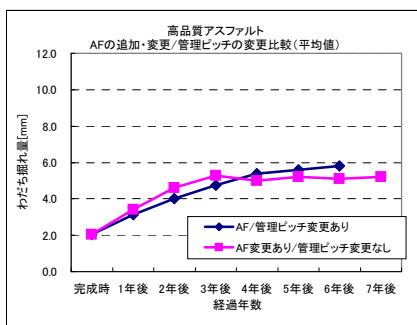
⑮高品質アスファルト
【アスファルトフィニッシャーとローラを追加・変更した場合】



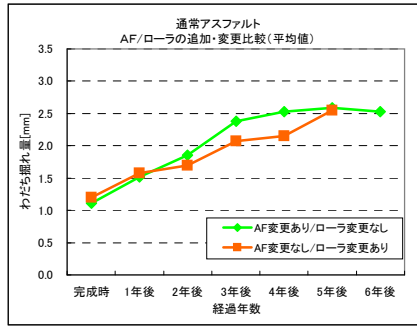
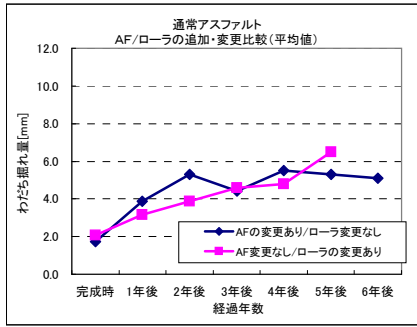
⑯高品質アスファルト
【ローラの追加変更及び管理ピッチを変更した場合】



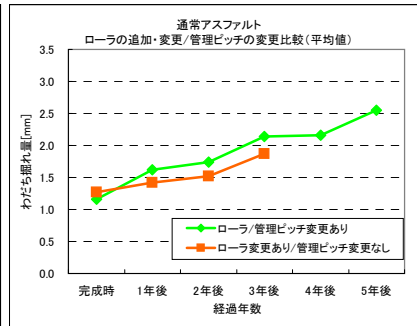
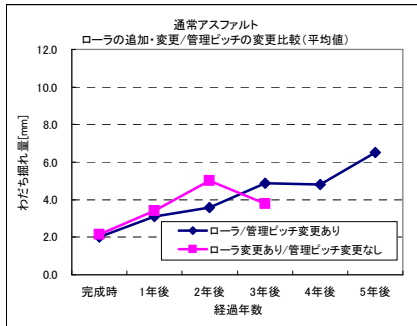
⑰高品質アスファルト
【アスファルトフィニッシャーの追加変更及び管理ピッチを変更した場合】



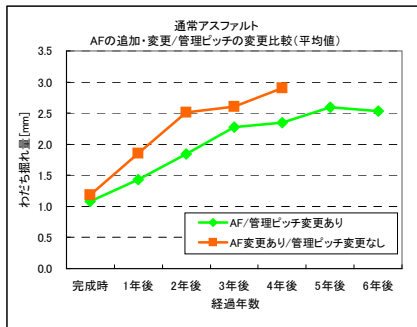
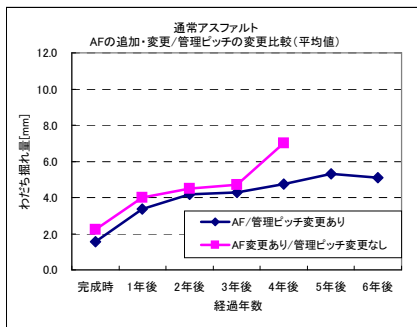
⑩ 通常アスファルト
【アスファルトフィニッシャーの追加・変更
及びローラ追加・変更した場合】



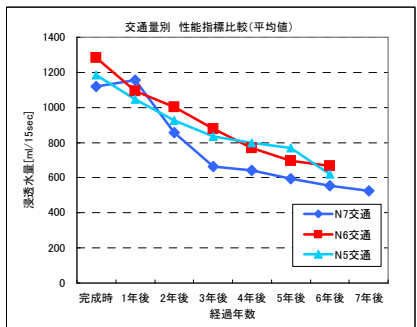
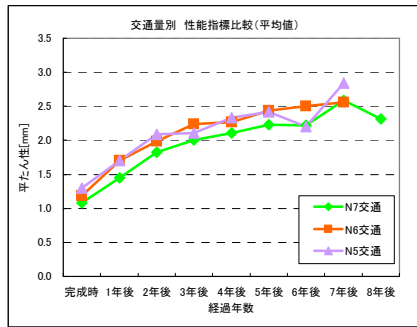
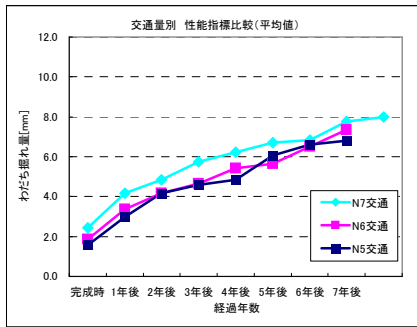
⑪ 通常アスファルト
【ローラの追加・変更及び管理ピッチを変更した場合】



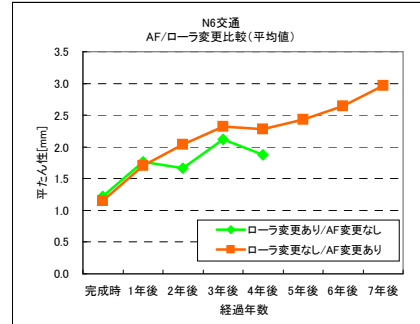
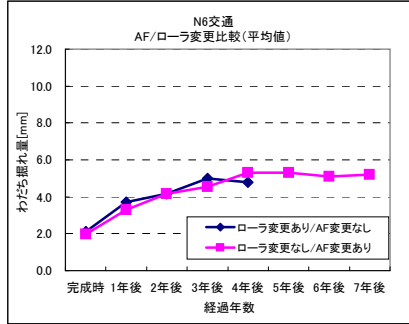
⑫ 通常アスファルト
【アスファルトフィニッシャーの追加・変更
及び管理ピッチを変更した場合】



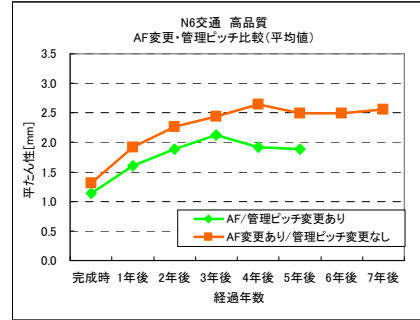
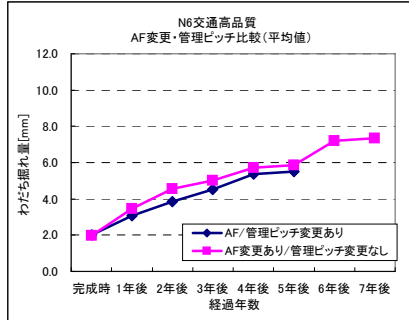
・交通量別性能指標比較



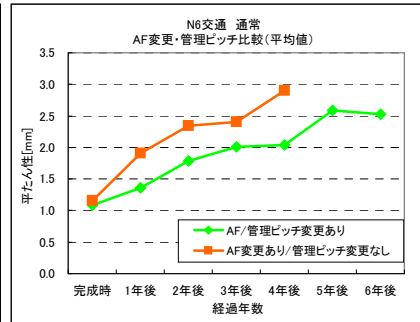
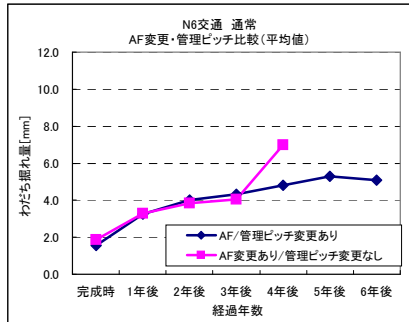
・N6交通(全体)
【アスファルトフィニッシャー及びローラを変更した場合】



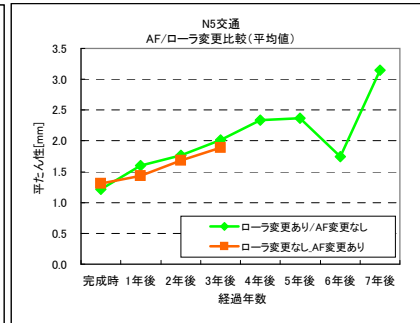
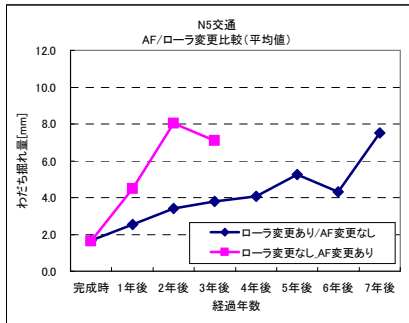
・N6交通(高品質アスファルト)
【アスファルトフィニッシャーの変更及び管理ピッチを変更した場合】



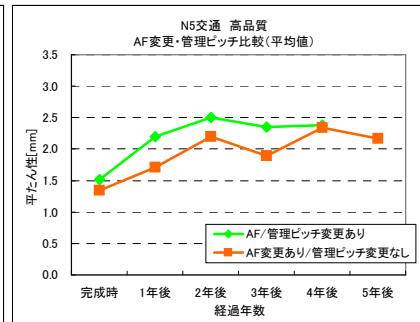
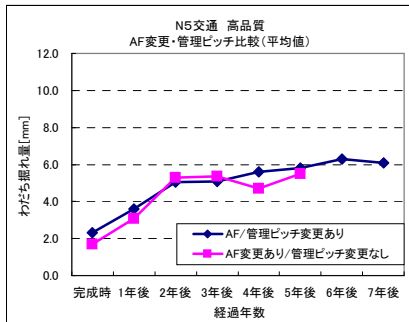
・N6交通(通常アスファルト)
【アスファルトフィニッシャーの変更及び管理ピッチを変更した場合】



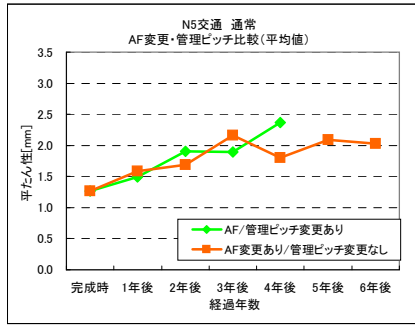
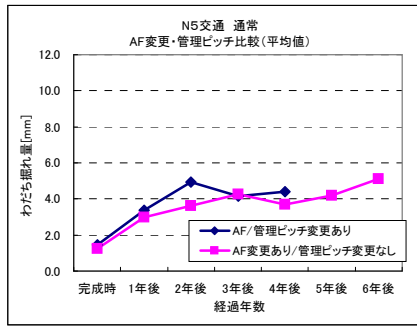
・N5交通(全体)
【アスファルトフィニッシャー及びローラを変更した場合】



・N5交通(高品質アスファルト)
【アスファルトフィニッシャーの変更及び管理ピッチを変更した場合】

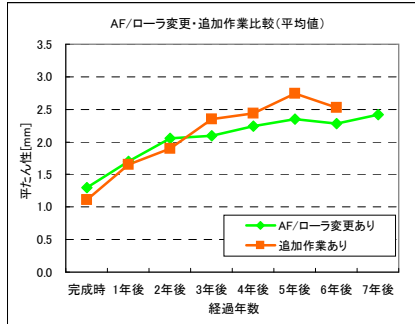
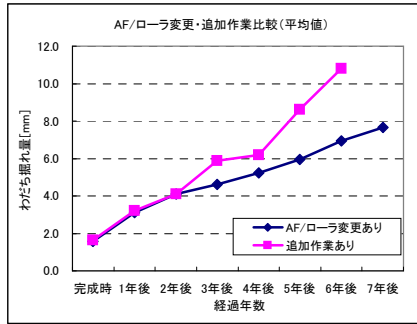


**・N5交通(通常アスファルト)
【アスファルトフィニッシャーの変更及び管理ピッチを変更した場合】**



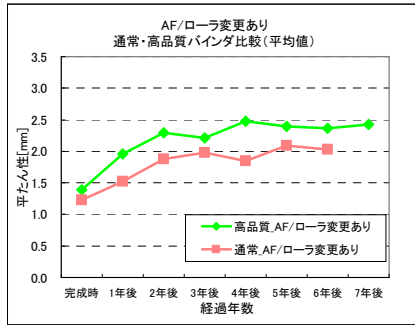
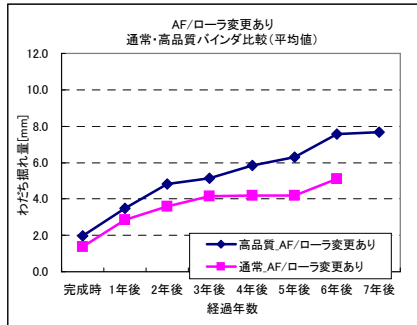
**・通常アスファルト
【アスファルトフィニッシャーの変更及びローラ変更、追加作業を比較した場合】**

AF/ローラを変更しているなら、追加作業(MR²等)は不要といえる。



**・通常アスファルト、高品質アスファルト
【アスファルトフィニッシャーの変更及びローラを変更した場合】**

※高品質:ほとんどの工事で管理ピッチ変更なし
通常:ほとんどの工事で管理ピッチ変更あり



・AFの変更/HSTローラ使用の比較(全体)

※AF/HSTローラ使用:2重シートによる合材運搬工事なし

