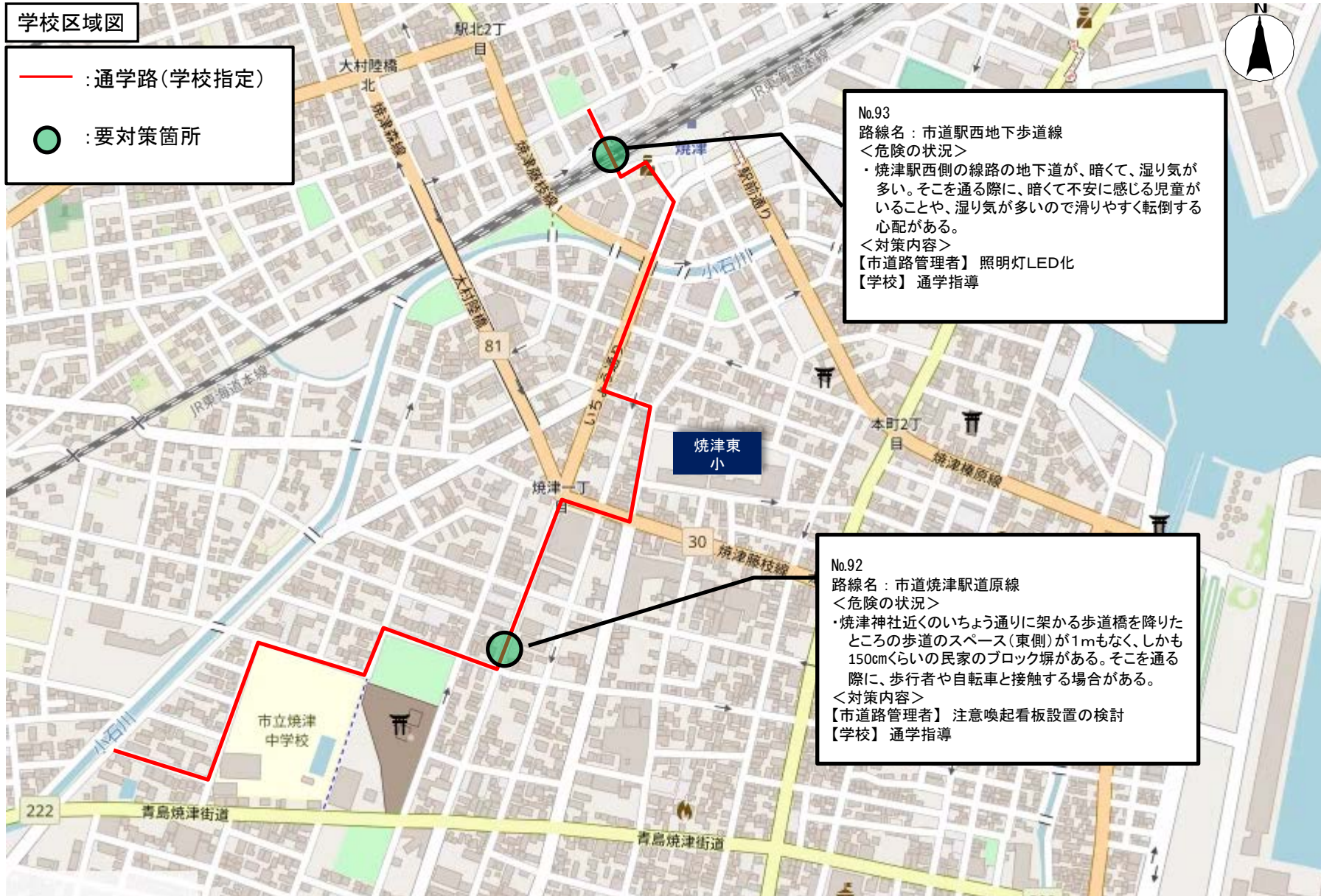


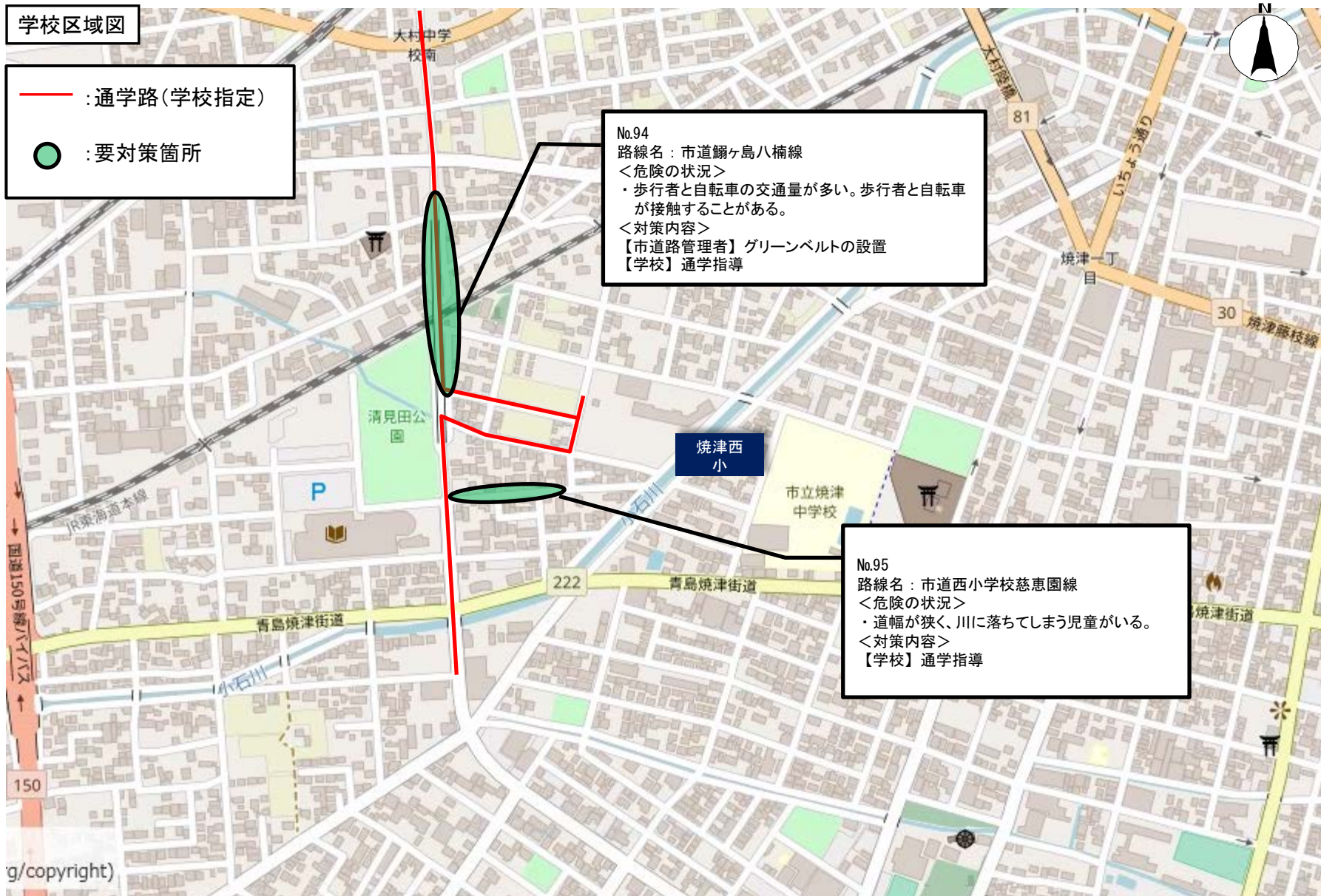
【焼津市】焼津東小学校区(H30要対策箇所)

【対策検討メンバー】焼津市教育委員会事務局、焼津警察署、静岡県島田土木事務所企画検査課・工事第2課、焼津東小学校、焼津市くらし安全課・土木管理課・河川課・道路課



【焼津市】焼津西小学校区(H30要対策箇所)

【対策検討メンバー】焼津市教育委員会事務局、焼津警察署、静岡県島田土木事務所企画検査課・工事第2課、焼津西小学校、焼津市くらし安全課・土木管理課・河川課・道路課



【焼津市】焼津南小学校区(H30要対策箇所)

【対策検討メンバー】焼津市教育委員会事務局、焼津警察署、静岡県島田土木事務所企画検査課・工事第2課、焼津南小学校、焼津市くらし安全課・土木管理課・河川課・道路課



g/copyright)

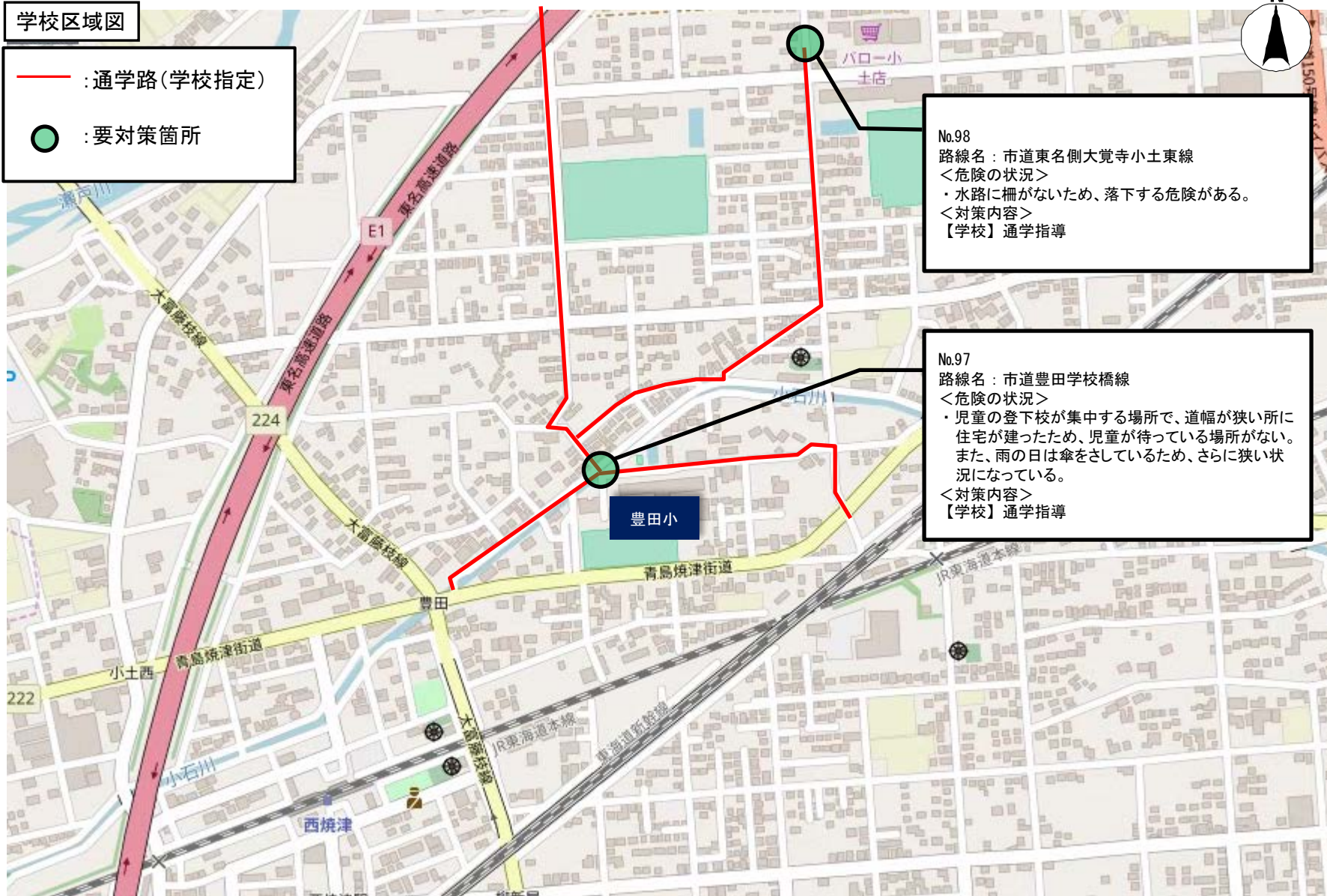
【焼津市】豊田小学校区(H30要対策箇所)

【対策検討メンバー】焼津市教育委員会事務局、焼津警察署、静岡県島田土木事務所企画検査課・工事第2課、豊田小学校、焼津市くらし安全課・土木管理課・河川課・道路課

学校区域図

— : 通学路(学校指定)

● : 要対策箇所



No.98

路線名：市道東名側大覚寺小土東線

<危険の状況>

・水路に柵がないため、落下する危険がある。

<対策内容>

【学校】通学指導

No.97

路線名：市道豊田学校橋線

<危険の状況>

・児童の登下校が集中する場所で、道幅が狭い所に住宅が建ったため、児童が待っている場所がない。また、雨の日は傘をさしているため、さらに狭い状況になっている。

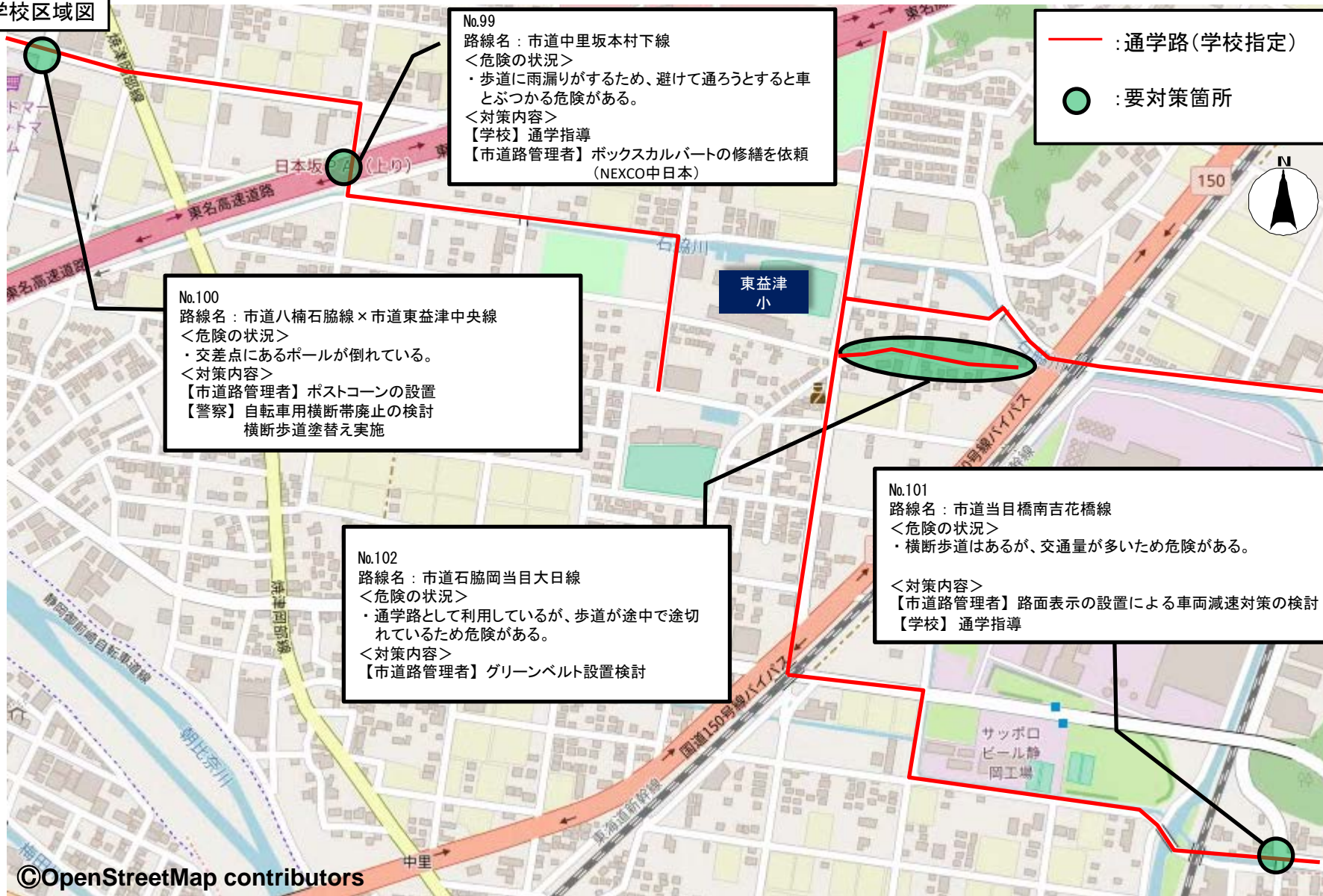
<対策内容>

【学校】通学指導

【焼津市】東益津小学校区(H30要対策箇所)

【対策検討メンバー】焼津市教育委員会事務局、焼津警察署、静岡県島田土木事務所企画検査課・工事第2課、東益津小学校、焼津市くらし安全課・土木管理課・河川課・道路課

学校区域図



【焼津市】大富小学校区(H30要対策箇所)

【対策検討メンバー】焼津市教育委員会事務局、焼津警察署、静岡県島田土木事務所企画検査課・工事第2課、大富小学校、焼津市くらし安全課・土木管理課・河川課・道路課

学校区域図

— : 通学路(学校指定)

● : 要対策箇所

No.103

路線名：市道中新田中央線

<危険の状況>

・水門のまわりに入らないようにガードレールを付けていただいているのだが、本年度1年生が水門の水がせき止められているところに落ちた。幸い大事に至らなかったが命の危険があったため、フェンス等で囲い完全に入れられないようにした方がよいと考えられる。

<対策内容>

【市道路管理者】門扉の修復・立入防止措置の依頼
(市担当課)

【学校】通学指導

No.105

路線名：市道道原上請所線×市道中新田宮西線

<危険の状況>

・大富小前の道路は交通量も多く、スピードを出して走行していく車両もある。当該箇所は、西側から東へ向かって通行すると住宅フェンスにより北から南へ歩行者が出てきても直前まで気づかず大変危険である。

<対策内容>

【学校】通学指導

No.104

路線名：市道大富小学校北線×市道保福島大島新田線

<危険の状況>

・福島大島新田線との交差点、危険箇所であるため、横断歩道上をカラー舗装、児童がたまる場所も設置していただいているが、劣化のため色が落ちていて見にくくなってきている。

<対策内容>

【市道路管理者】舗装修繕、カラー舗装修繕

【警察】横断歩道塗替えの検討

【学校】通学指導

大富小

【焼津市】黒石小学校区(H30要対策箇所)

【対策検討メンバー】焼津市教育委員会事務局、焼津警察署、静岡県島田土木事務所企画検査課・工事第2課、黒石小学校、焼津市くらし安全課・土木管理課・河川課・道路課

学校区域図

— : 通学路(学校指定)

● : 要対策箇所

No.106

路線名 : 市道本中根不動尊南線

<危険の状況>

・ 橋の欄干が低く、子どもが落下する危険がある。

<対策内容>

【市道路管理者】 転落防止措置の検討

【学校】通学指導



【焼津市】大井川東小学校区(H30要対策箇所)

【対策検討メンバー】焼津市教育委員会事務局、焼津警察署、静岡県島田土木事務所企画検査課・工事第2課、大井川東小学校、焼津市暮らし安全課・土木管理課・河川課・道路課

学校区域図

— : 通学路(学校指定)

● : 要対策箇所

No.109

路線名 : 市道0219号線 × 市道0107号線

<危険の状況>

・ 子供会が集合するところなので青信号が短く感じる。

<対策内容>

【警察】 歩行者用新信号の青色表示時間延長の実施

【学校】 通学指導

No.108

路線名 : 国道150号バイパス

<危険の状況>

・ 焼津市藤守の150号バイパス地下道及び歩道橋階段が雨の日に滑りやすい。

<対策内容>

【学校】 通学指導

No.110

路線名 : 市道1271号線 × 県道島田大井川線

<危険の状況>

・ 待てる場所がないため、ボタンを押してから離れた場所で待機している。

<対策内容>

【学校】 歩行者用新信号の青色表示時間延長の実施

No.107

路線名 : 市道1403号線

<危険の状況>

・ 自転車がスピードを上げながら右側を進行してくるので危険である。

一列で、できるだけ右側に沿って歩くようにしている。

<対策内容>

【市道路管理者】 止まれ文字の引き直しの検討

【警察】 一時停止線塗替えの実施

【学校】 通学指導

大井川
東小

【焼津市】大井川西小学校区(H30要対策箇所)

【対策検討メンバー】焼津市教育委員会事務局、焼津警察署、静岡県島田土木事務所企画検査課・工事第2課、大井川西小学校、焼津市くらし安全課・土木管理課・河川課・道路課

学校区域図

— : 通学路(学校指定)

● : 要対策箇所

No.112
路線名：市道1076号線×市道1077号線
＜危険の状況＞
・道路が細く、グリーンベルトがない。
＜対策内容＞
【市道路管理者】 グリーンベルトの設置

No.115
路線名：市道0209号線
＜危険の状況＞
路側帯がない。グリーンベルトを作って欲しい。
＜対策内容＞
【市道路管理者】 グリーンベルトの設置

No.114
路線名：市道1160号線
＜危険の状況＞
・道路がへこんでいる。雨降りの日に、自動車に水をかけられた児童がいた。道路の修繕をして欲しい。
＜対策内容＞
【市道路管理者】 舗装修繕の検討

No.113
路線名：市道1080号線
＜危険の状況＞
・路側帯がない。グリーンベルトを作って欲しい。
＜対策内容＞
【市道路管理者】 グリーンベルトの設置を検討

No.116
路線名：市道1080号線
＜危険の状況＞
・橋の地覆が舗装と同じ高さになっており段差がないため危険。転落防止柵を設置して欲しい。
＜対策内容＞
【市道路管理者】 転落防止柵の設置

No.111
路線名：市道1183号線
＜危険の状況＞
・田と歩道の境目にガードレールがないため危険。以前、足をひかれた子がいる。
＜対策内容＞
【学校】通学指導

大井川
西小

【牧之原市】川崎小学校区(H30要対策箇所)

【対策検討メンバー】牧之原市教育委員会、川崎小学校、牧之原市建設管理課、牧之原警察署

学校区域図

— : 通学路(学校指定)

● : 要対策箇所



No.117

路線名：市道仁田28号線

<危険の状況>

歩行空間が確保されておらず、危険性が高い

<対策内容>

【市道路管理者】歩道の設置

川崎小

【牧之原市】相良小学校区(H30要対策箇所)

【対策検討メンバー】牧之原市教育委員会、相良小学校、牧之原市建設管理課、牧之原警察署

学校区域図

— : 通学路(学校指定)

● : 要対策箇所

No.118

路線名：市道横町線

<危険の状況>

歩行空間が確保されておらず、危険性が高い

<対策内容>

【市道路管理者】グリーンベルトの設置

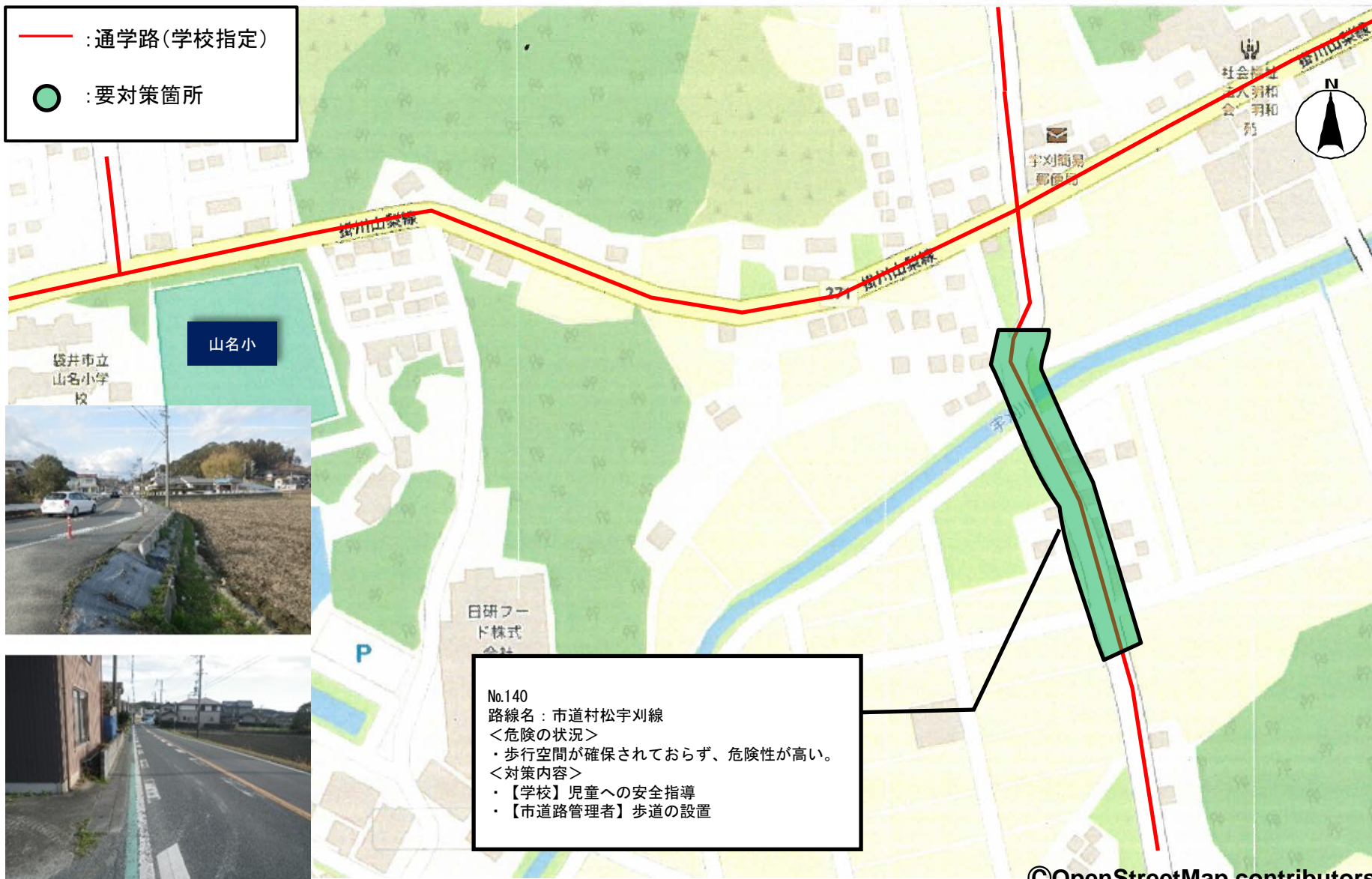
【袋井市】山名小学校区(H30要対策箇所)

【対策検討メンバー】袋井市教育委員会、山名小学校、袋井土木事務所、袋井市建設課、袋井警察署、山名自治会

学校区域図

— : 通学路(学校指定)

● : 要対策箇所



【森町】三倉小学校区（H30要対策箇所）

【対策検討メンバー】袋井警察署、袋井土木事務所、森町役場、森町教育委員会、三倉小学校

学校区域図

— : 通学路(学校指定)

● : 要対策箇所



【森町】天方小学校区(H30要対策箇所)

【対策検討メンバー】袋井警察署、袋井土木事務所、森町役場、森町教育委員会、天方小学校

学校区域図

— : 通学路(学校指定)

● : 要対策箇所

No.142

路線名：町道葛布線

<危険の状況>

・暗くて見通しが悪く、細い道が続く。民家も少なく、山林に囲まれていて死角になる場所が多い。また、山の斜面にトタン等の危険なものがある箇所があり、児童の登下校中に落ちてくると危険である。

<対策内容>

・【町道路管理者】支障木の伐採を検討
建物の所有者に撤去依頼



No.143

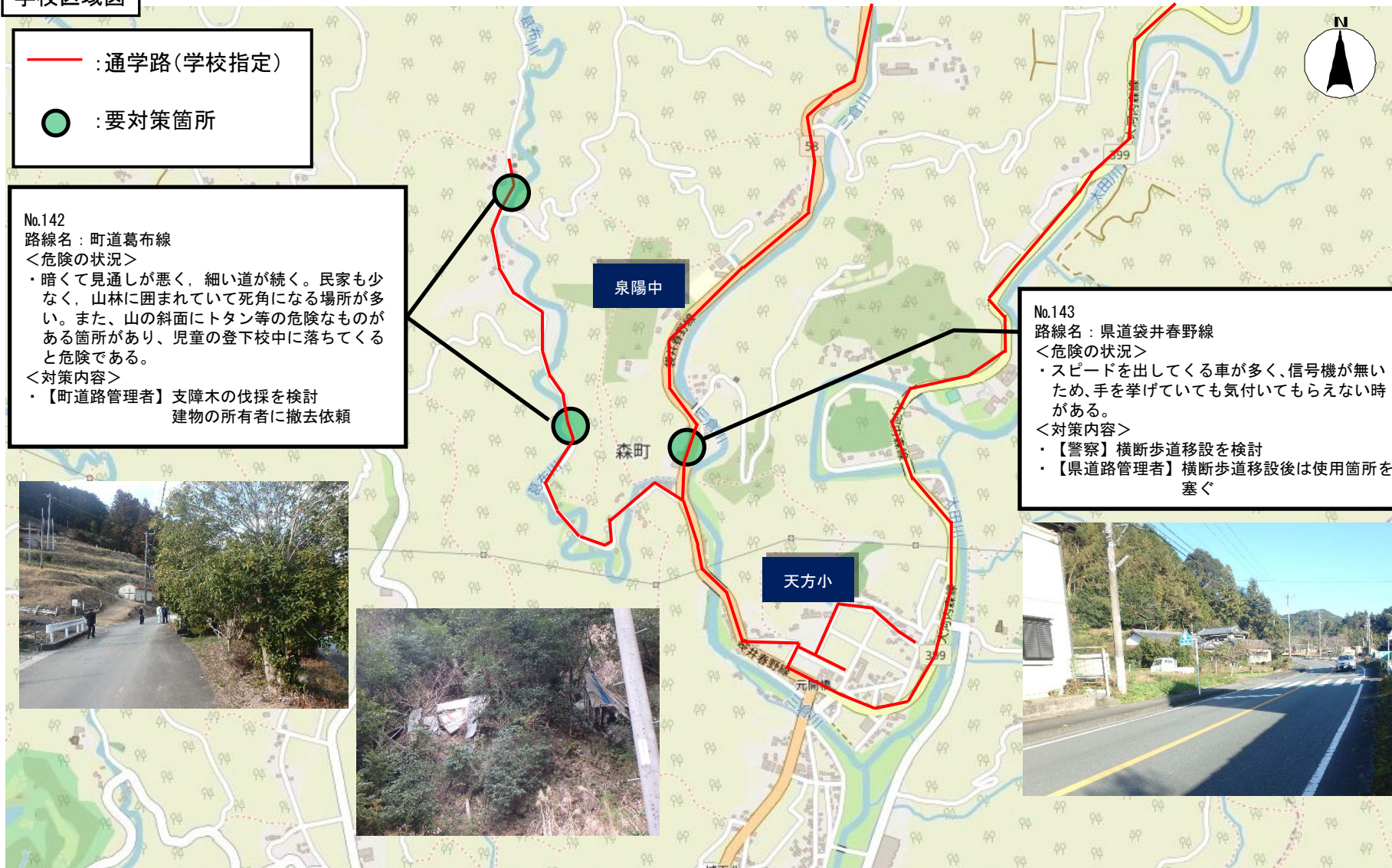
路線名：県道袋井春野線

<危険の状況>

・スピードを出してくる車が多く、信号機が無いため、手を挙げていても気付いてもらえない時がある。

<対策内容>

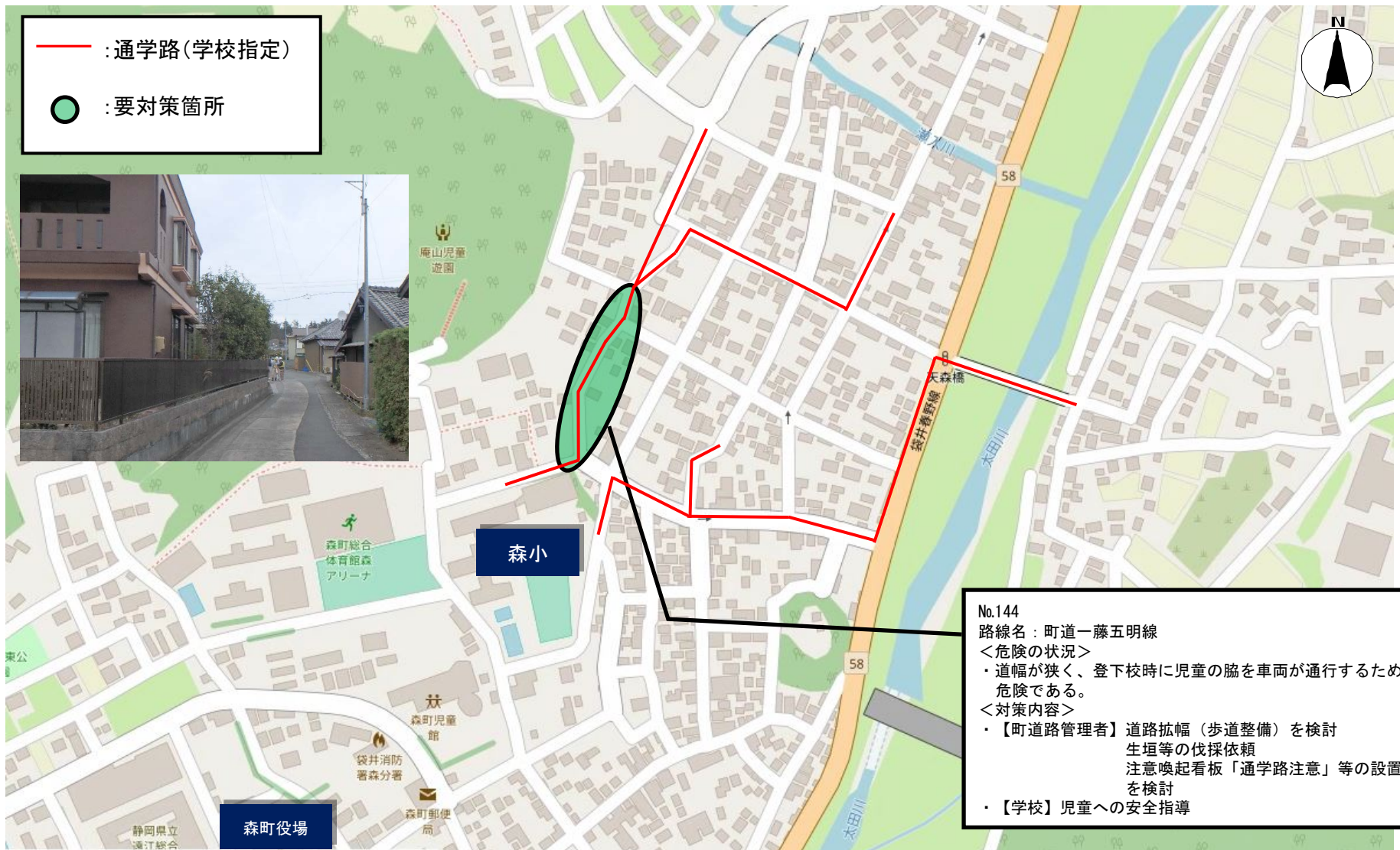
・【警察】横断歩道移設を検討
・【県道路管理者】横断歩道移設後は使用箇所を塞ぐ



【森町】森小学校区(H30要対策箇所)

【対策検討メンバー】袋井警察署、袋井土木事務所、森町役場、森町教育委員会、森小学校

学校区域図



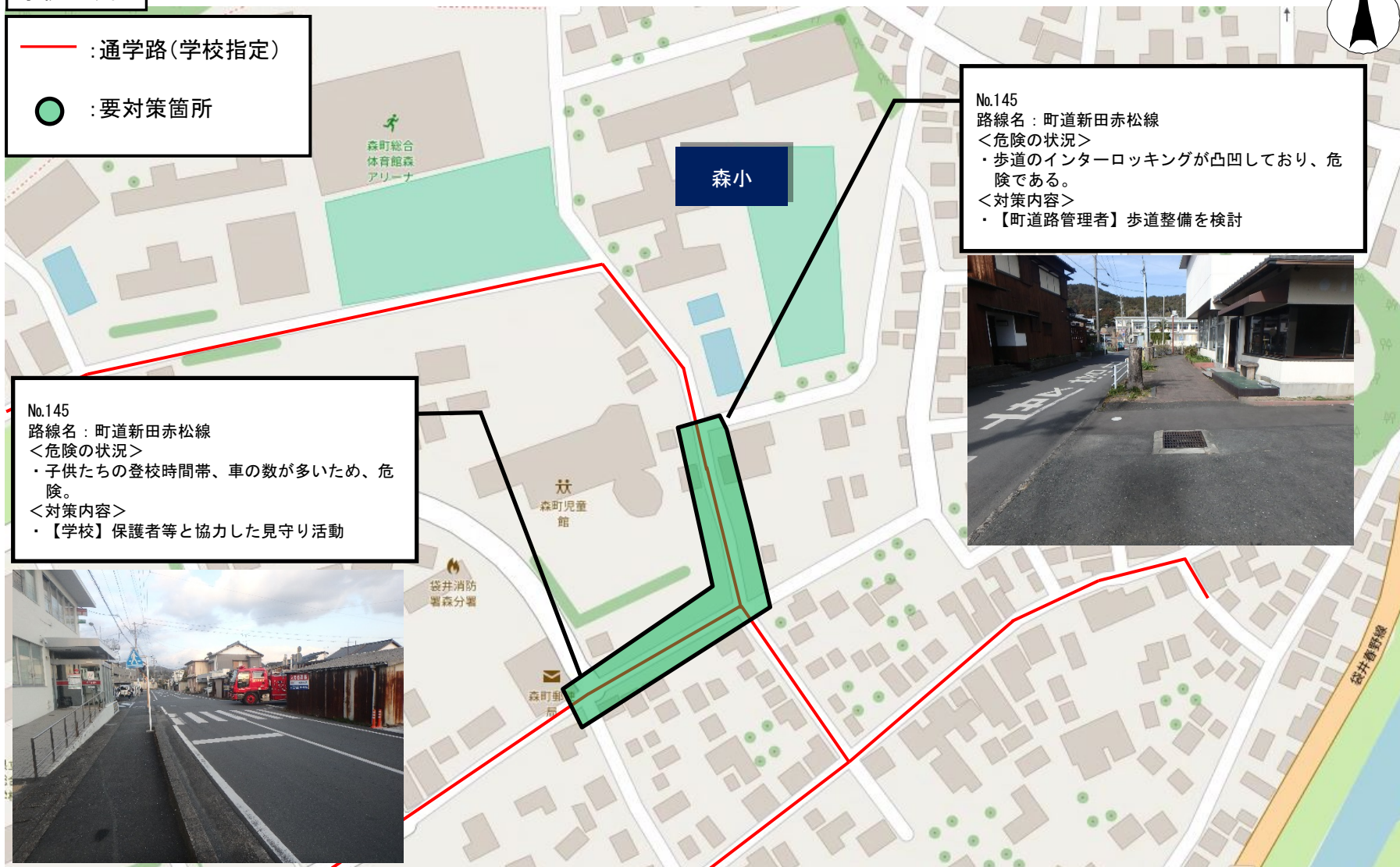
【森町】森小学校区(H30要対策箇所)

【対策検討メンバー】袋井警察署、袋井土木事務所、森町役場、森町教育委員会、森小学校

学校区域図

— : 通学路(学校指定)

● : 要対策箇所



No.145
路線名：町道新田赤松線
＜危険の状況＞
・子供たちの登校時間帯、車の数が多いため、危険。
＜対策内容＞
・【学校】保護者等と協力した見守り活動



No.145
路線名：町道新田赤松線
＜危険の状況＞
・歩道のインターロッキングが凸凹しており、危険である。
＜対策内容＞
・【町道路管理者】歩道整備を検討



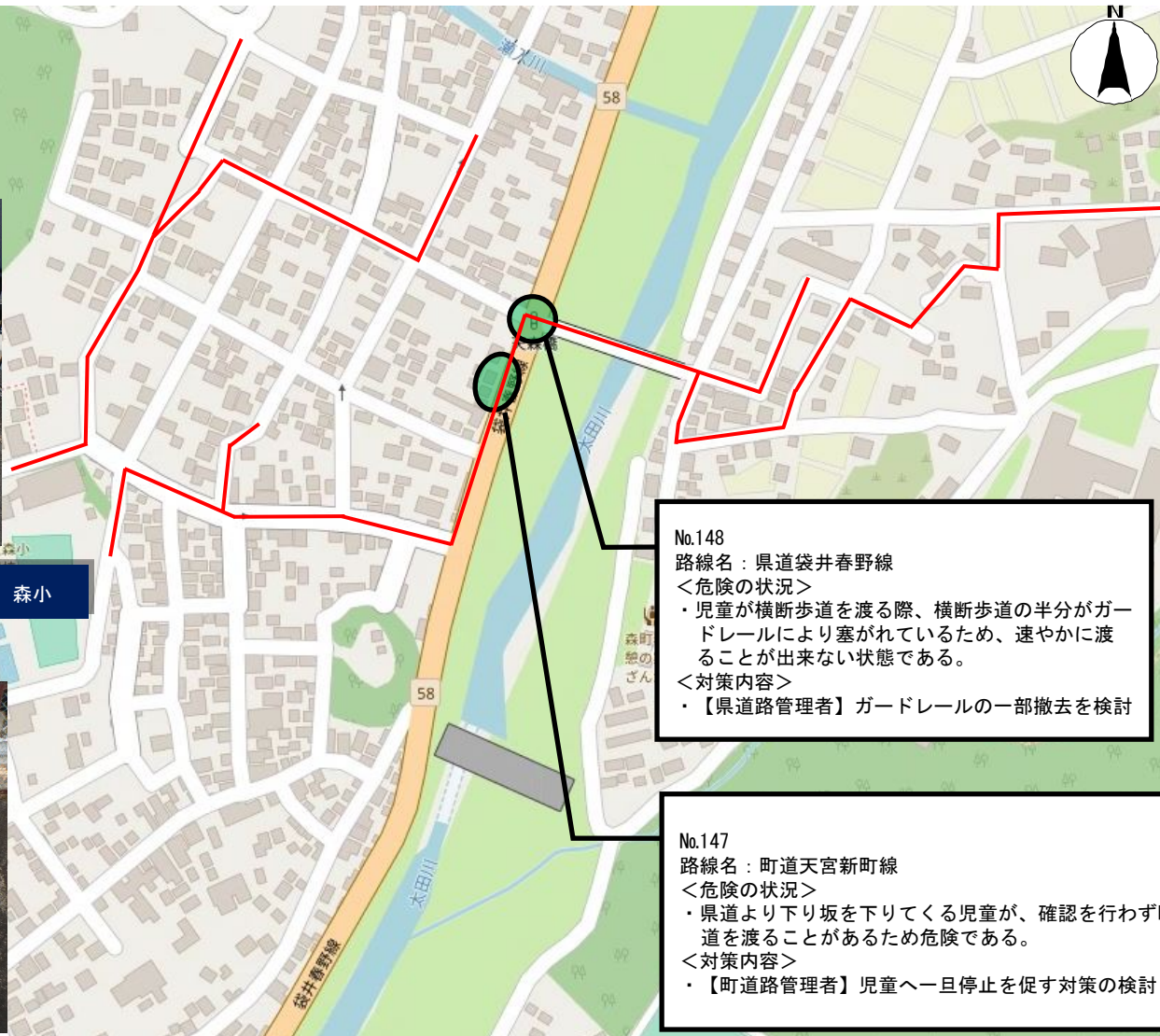
【森町】森小学校区(H30要対策箇所)

【対策検討メンバー】袋井警察署、袋井土木事務所、森町役場、森町教育委員会、森小学校

学校区域図

— : 通学路(学校指定)

● : 要対策箇所



No.148
路線名：県道袋井春野線
＜危険の状況＞
・児童が横断歩道を渡る際、横断歩道の半分がガードレールにより塞がれているため、速やかに渡ることが出来ない状態である。
＜対策内容＞
・【県道路管理者】ガードレールの一部撤去を検討

No.147
路線名：町道天宮新町線
＜危険の状況＞
・県道より下り坂を下りてくる児童が、確認を行わず町道渡るため危険である。
＜対策内容＞
・【町道路管理者】児童へ一旦停止を促す対策の検討

【森町】飯田小学校区(H30要対策箇所)

【対策検討メンバー】袋井警察署、袋井土木事務所、森町役場、森町教育委員会、飯田小学校

学校区域図

— : 通学路(学校指定)

● : 要対策箇所



No.149

路線名：町道下飯田市場線

<危険の状況>

・道路が鋭角に曲がっており、また路肩が狭くなっているため危険である。

<対策内容>

- ・【町道路管理者】2車線→1車線、路肩拡幅検討
- ・【警察】30キロ規制検討

山名小

【森町】飯田小学校区(H30要対策箇所)

【対策検討メンバー】袋井警察署、袋井土木事務所、森町役場、森町教育委員会、飯田小学校

学校区域図

— : 通学路(学校指定)

● : 要対策箇所



No.150

路線名：県道袋井春野線・町道飯田三沢線

<危険の状況>

・登校時、出勤する自動車が多い。北から宇刈入口へ左折する自動車が路側帯に入る自動車がある。自動車に巻き込みされないよう注意する必要がある。

<対策内容>

- ・【県道路管理者】外側線、セーフティコーンの設置を検討
- ・【町道路管理者】外側線、セーフティコーンの設置を検討

【森町】飯田小学校区(H30要対策箇所)

【対策検討メンバー】袋井警察署、袋井土木事務所、森町役場、森町教育委員会、飯田小学校

学校区域図

— : 通学路(学校指定)

● : 要対策箇所



【森町】飯田小学校区（H30要対策箇所）

【対策検討メンバー】袋井警察署、袋井土木事務所、森町役場、森町教育委員会、飯田小学校

学校区域図

— : 通学路(学校指定)

● : 要対策箇所



No.152

路線名：町道栗倉・飯田線

<危険の状況>

- ・飯田橋から県道までの道路は、グリーンベルトがあるが、カーブしているため歩行者には、危険な所がある。

<対策内容>

- ・【町道路管理者】外側線・グリーンベルトの引き直しを検討。

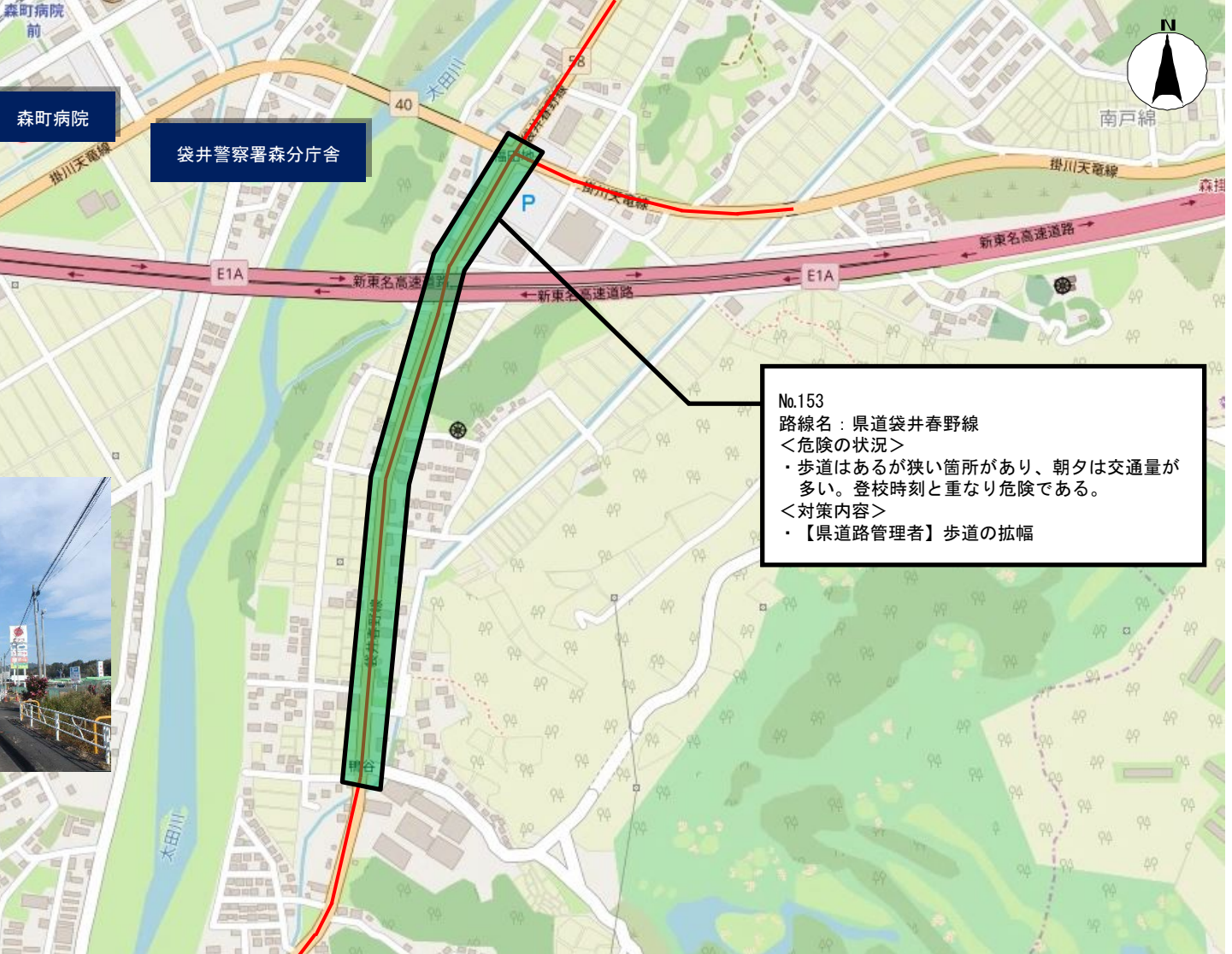
【森町】飯田小学校区(H30要対策箇所)

【対策検討メンバー】袋井警察署、袋井土木事務所、森町役場、森町教育委員会、飯田小学校

学校区域図

— : 通学路(学校指定)

● : 要対策箇所



No.153

路線名：県道袋井春野線

<危険の状況>

・歩道はあるが狭い箇所があり、朝夕は交通量が多い。登校時刻と重なり危険である。

<対策内容>

・【県道路管理者】歩道の拡幅

【森町】宮園小学校区(H30要対策箇所)

【対策検討メンバー】袋井警察署、袋井土木事務所、森町役場、森町教育委員会、宮園小学校

学校区域図

— : 通学路(学校指定)

● : 要対策箇所



No.154

路線名：県道焼津森線

<危険の状況>

・天竜浜名湖鉄道のガード下。ガード下は狭く、歩行中に車が通るとき、大変危険である。

<対策内容>

・【県道路管理者】グリーンベルトの設置を検討
カーブミラーの設置を検討



【森町】宮園小学校区(H30要対策箇所)

【対策検討メンバー】袋井警察署、袋井土木事務所、森町役場、森町教育委員会、宮園小学校

学校区域図

— : 通学路(学校指定)

● : 要対策箇所



No.155

路線名：町道赤根円田線

<危険の状況>

・道路が狭くなっている箇所があり、見通しが悪い箇所も数カ所あり危険である。

<対策内容>

・【町道路管理者】民家の生垣の伐採を依頼
カーブミラーの更新を検討

【森町】宮園小学校区(H30要対策箇所)

【対策検討メンバー】袋井警察署、袋井土木事務所、森町役場、森町教育委員会、宮園小学校

学校区域図

— : 通学路(学校指定)

● : 要対策箇所



No.156

路線名：町道円田森駅線

<危険の状況>

- ・車両がすれ違えない道路幅であり、その側を児童が通行するのは危険である。

<対策内容>

- ・【学校】通学路の変更を検討

