

# スマートICだより

ありがとう! 開通1周年

東名高速道路  
館山寺スマートIC  
(浜松市)  
H31.3.17開通

出世大名  
家康くん

出世法師  
直虎ちゃん

足柄山の  
金太郎

東名高速道路  
足柄スマートIC  
(小山町)  
H31.3.9開通



©浜松市



## トピック

- 開通1周年  
「足柄スマートIC」  
「館山寺スマートIC」
- 静岡県内スマートICの現況

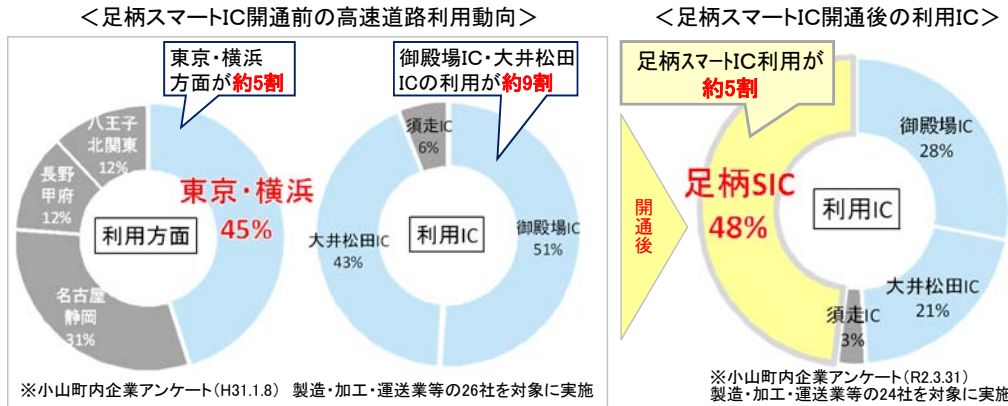


# スマートICの開通効果

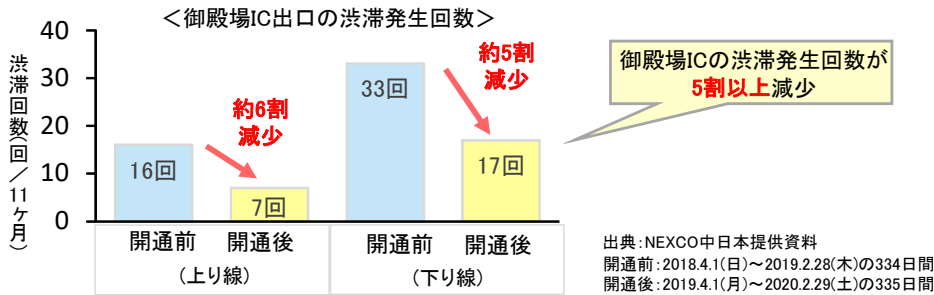
## ●足柄スマートIC ~H31.3.9開通~

小山町、中日本高速道路(株)  
(2020年9月25日)資料を基に作成

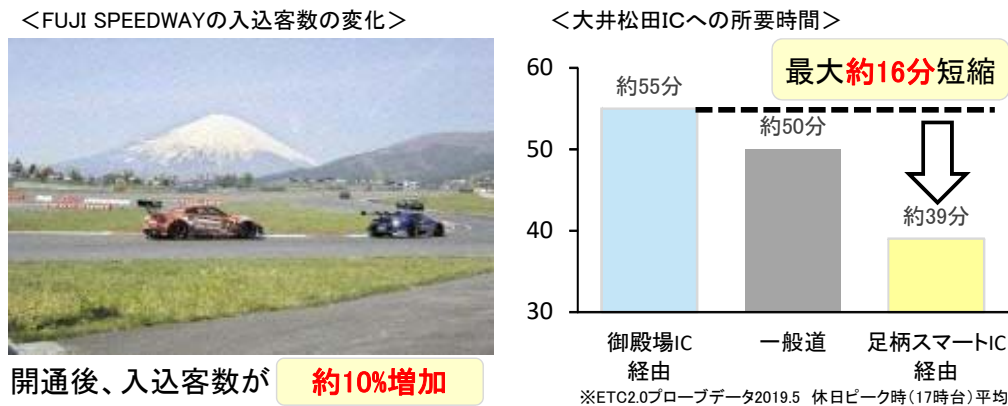
### ■小山町内企業の高速道路利用実態と開通後の利用IC



### ■利用ICの分散による高速道路の利便性向上



### ■FUJI SPEEDWAYから大井松田ICへの所要時間の短縮



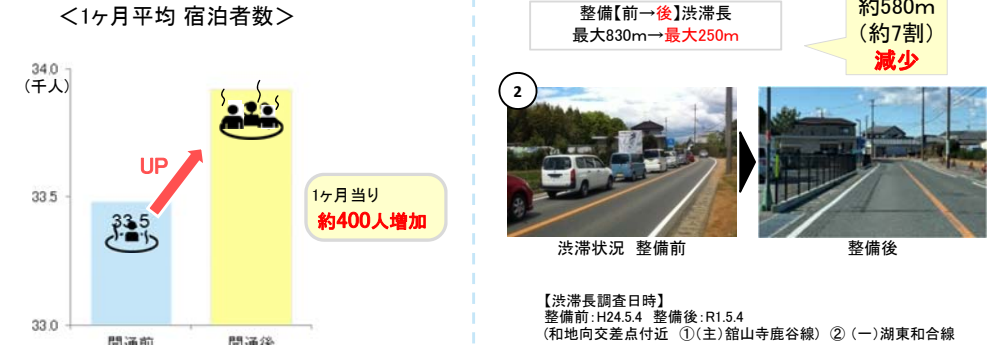
## ●館山寺スマートIC ~H31.3.17開通~

浜松市、中日本高速道路(株)  
(2020年7月15日)資料を基に作成

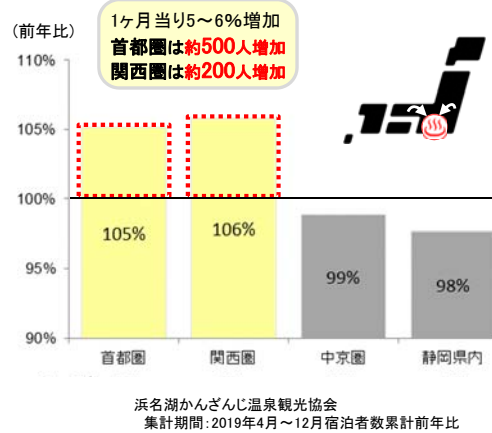
### ■東名高速道路とのアクセス向上による周辺道路の混雑緩和



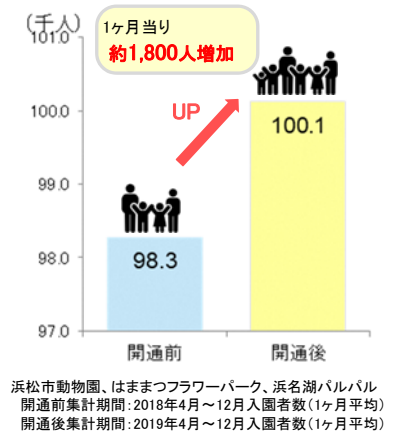
### ■観光客の増加



### ＜宿泊者数 方面別増加率＞



### ＜周辺観光施設1ヶ月平均入園者数＞

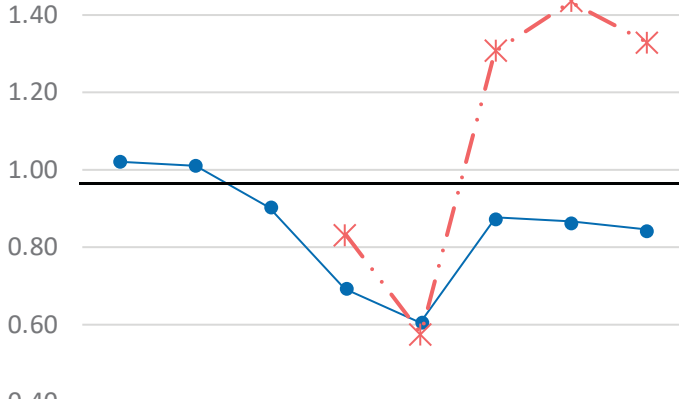


# 静岡県内スマートICの現況

## ■ 県内のスマートIC

＜日平均出入交通量の変化＞

前年同月を1とした時の  
日平均出入交通量の変化



	1月	2月	3月	4月	5月	6月	7月	8月
県内IC、SIC平均	1.02	1.01	0.90	0.69	0.61	0.87	0.87	0.84
足柄スマートIC				0.83	0.58	1.31	1.43	1.33

＜県内スマートICの全国順位＞

※令和2年7月の日平均出入り交通量



128箇所中

全国1位

日本平久能山スマートIC  
R1.1～1位継続中!



第2位  
大井川焼津藤枝  
スマートIC  
H29.2～5位以内  
継続中!



第4位  
三方原  
スマートIC  
H30.2～5位以内  
継続中!

※高速道路と自動車掲載の  
高速道路統計月報より集計

コロナによる交通量の減少から

回復傾向

## ■ 県内のスマートICの形態

	IC～IC	スマートIC名称	市町名	開通(予定)	通行可能な車長	利用形態
1	(仮称)秦野IC～(仮称)御殿場IC	(仮称)小山	小山町	R5年度	(予定) 16.5 m以下	名古屋方面 東京方面 ともに 乗り降り可能
2	長泉沼津IC～新富士IC	駿河湾沼津	沼津市	開通	12.0 m以下	
3	新静岡IC～藤枝岡部IC	静岡SA	静岡市	開通	16.5 m以下	
4	森掛川IC～浜松浜北IC	遠州森町	森町	開通	12.0 m以下	
5	遠州森町スマートIC～浜松浜北IC	新磐田	磐田市	R3初夏	(予定) 16.5 m以下	
6	浜松浜北IC～新城IC	浜松SA	浜松市	開通	16.5 m以下	
7	大井松田IC～御殿場IC	足柄	小山町	開通	16.5 m以下	24時間 利用可能
8	裾野IC～御殿場IC	駒門	御殿場市	開通	16.5 m以下	
9	沼津IC～富士IC	愛鷹	沼津市	開通	12.0 m以下	
10	富士IC～清水IC	富士川	富士市	開通	入口: 12.0 出口: 8.5 m以下	ETC搭載車両 専用
11	清水IC～静岡IC	日本平久能山	静岡市	開通	16.5 m以下	
12	焼津IC～吉田IC	大井川焼津藤枝	焼津市	開通	16.5 m以下	
13	磐田IC～浜松IC	遠州豊田	磐田市	開通	12.0 m以下	
14	浜松IC～浜松西IC	三方原	浜松市	開通	16.5 m以下	
15	浜松西IC～三ヶ日IC	館山寺	浜松市	開通	16.5 m以下	

編集・発行



静岡県スマートIC協議会

事務局

静岡県 交通基盤部 道路局 道路企画課

〒420-8601 静岡市葵区追手町9番6号 TEL:054-221-3359

