

ただいま

工事現場から

夏号

令和5年8月8日



静岡県交通基盤部
建築企画課

TEL:054-221-3374

令和5年度注目工事 県立高校建替工事



焼津水産高校(R3.12~R6.1)



藤枝東高校(R4.10~R6.2)



沼津商業高校(R4.10~R7.1)



清水西高校(R5.10~R7.2(予定))



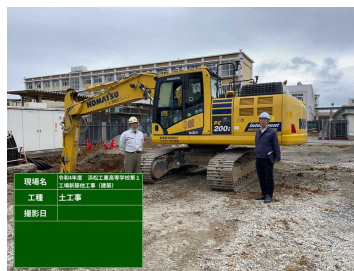
浜松工業高校第1工場(R5.3~R6.2)

事業概要

建物の老朽化により、県立高校の校舎の建替を進めています。今年度は7件の建替工事を行っています。

この工事の いいがすい

浜松工業高校第1工場では建物の基礎を作るために土を掘削する際、「ICT建機」というものを採用しています。重機に3次元の掘削図データを取り込み、GPS等を受信することで自動運転で掘削を行います。立会作業員が不要となるため、作業の安全化が図れます。



工事中



茶業研究センター新築工事
鉄骨造 3階建
延床面積 2,791㎡
工期R5年7月~
R7年1月
お茶の新たな価値を創造する技術開発を行うための施設機能強化を行う。

工事中



交通管制センター新築工事
鉄筋コンクリート造 2階建
延床面積 1,054㎡
工期R4年6月~
R6年3月
庁舎の老朽化に伴う移転による建替え。

完成



**大仁警察署新築工事
(伊豆中央警察署)**
R5年6月完成
鉄筋コンクリート造 4階建
延床面積 3,658㎡
管轄区域拡大による署員数増に対応するため、老朽化した大仁警察署を移転による建替え。

学校以外の注目工事・設計

設計中



令和6年度工事を着手予定。
令和5年5月～令和6年1月
経年劣化した大ホール等の照
明の更新(LED化)をする。

履行期限
延床面積 60,630㎡
地上12階、地下2階建

グランシップ大ホール舞台照明
設備更新他工事

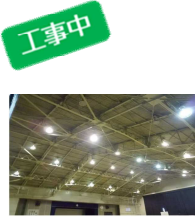
工事中



工期R5年6月～
令和6年2月
既存の井戸が劣化し、ポンプ
の故障の恐れがあることか
ら、井戸・ポンプを新たに新
設する。(井戸深度100m)

畜産研究所さく井工事

工事中



↑富士宮北高校
←富士宮東高校

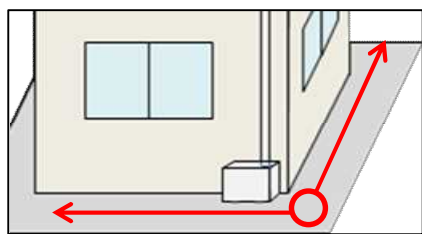
鉄骨造 2階建
延床面積 1,368㎡
工期R5年5月～R5年9
月
経年劣化した体育館照明器
具の改修(LED化)を実施
する。(富士宮北・富士宮東
にて同時施工)

富士宮北高等学校体育館照明
改修他工事

建築知識(用語の秘密)～現場は動物がいっぱい！？～

建築現場では日々様々な用語が飛び交っています。
用語には生き物などの例えから成り立っているものもあります。

①犬走り

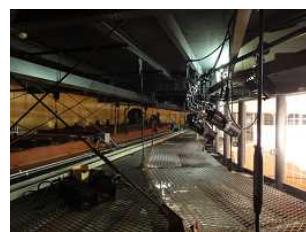


建物の周りを囲む幅数十cm
の細長い通路のことで
犬が走れるくらいの幅である
ことから犬走りと呼ばれている。

②キャットウォーク



天井の照明などの点検をするために天井裏などに吊
した器具で高所に設けた通路のことで。ネコしか通れ
ないような高所の通路ということから転じてキャットウォ
ークと呼ばれている。

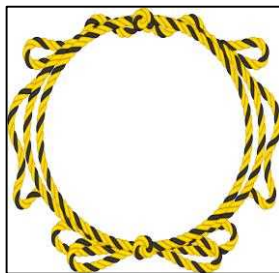


③馬乗り目地



レンガやタイルの積
み方で、縦方向に連続
しない目地のことで
馬にまたがった形に似
ていることからこう呼
ばれています。

④トラロープ



工事の区画に使ったり
物を縛ったりします。
名称の由来は黄色と黒
のトラ模様からきていま
す。

建築管理局公式インスタグラム

建築管理局の公式インスタグラムでは、
県有建築物の工事現場の様子や県有
建築物の紹介、職場の紹介など様々な
情報を公開しています。静岡県の公共
建築に興味のある方は必見です♪
静岡県 # 公共建築
電気設備 # 機械設備



バックナンバーはこちら

