

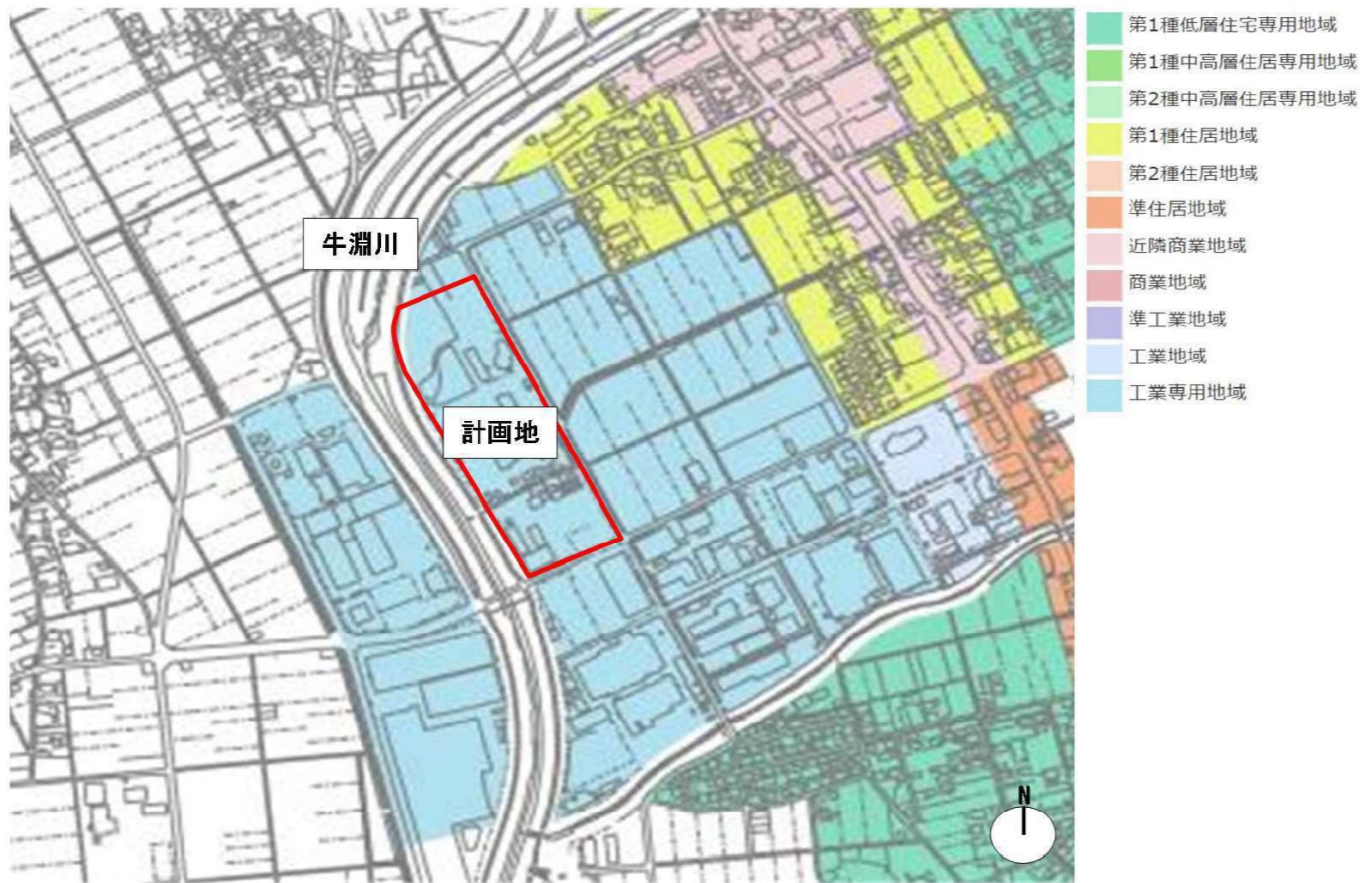
資料1 計画概要

	計画内容	備考
1 大動物処理棟	①増築工事 構造 鉄骨造 階数 平屋建て 延床面積 926.69 m ² ②改修工事 改修床面積 576.96 m ² 改修内容 内部改修、防水改修	建築工事、電気設備工事、機械設備工事、プラント設備工事含む
2 小動物処理棟	①新築工事 構造 鉄骨造 階数 2階建て 延床面積 6,232.33 m ² ②既存解体工事 構造 鉄骨造 階数 平屋建て 延床面積 4,549.90 m ²	建築工事、電気設備工事、機械設備工事、プラント設備工事含む
3 病畜棟	①新築工事 構造 鉄骨造 階数 平屋建て 延床面積 91.03 m ² ②既存解体工事 構造 鉄骨造 階数 平屋建て 延床面積 48.6 m ²	建築工事、電気設備工事、機械設備工事、プラント設備工事含む
4 その他	①設備切り回し工事 ・電気設備 ・機械設備 －配管切り回し －汚水処理施設接続 ②外構工事 ③受水槽解体、新設工事 ④汚水処理施設解体、新設・改修工事	

1.3 敷地概要・建物概要

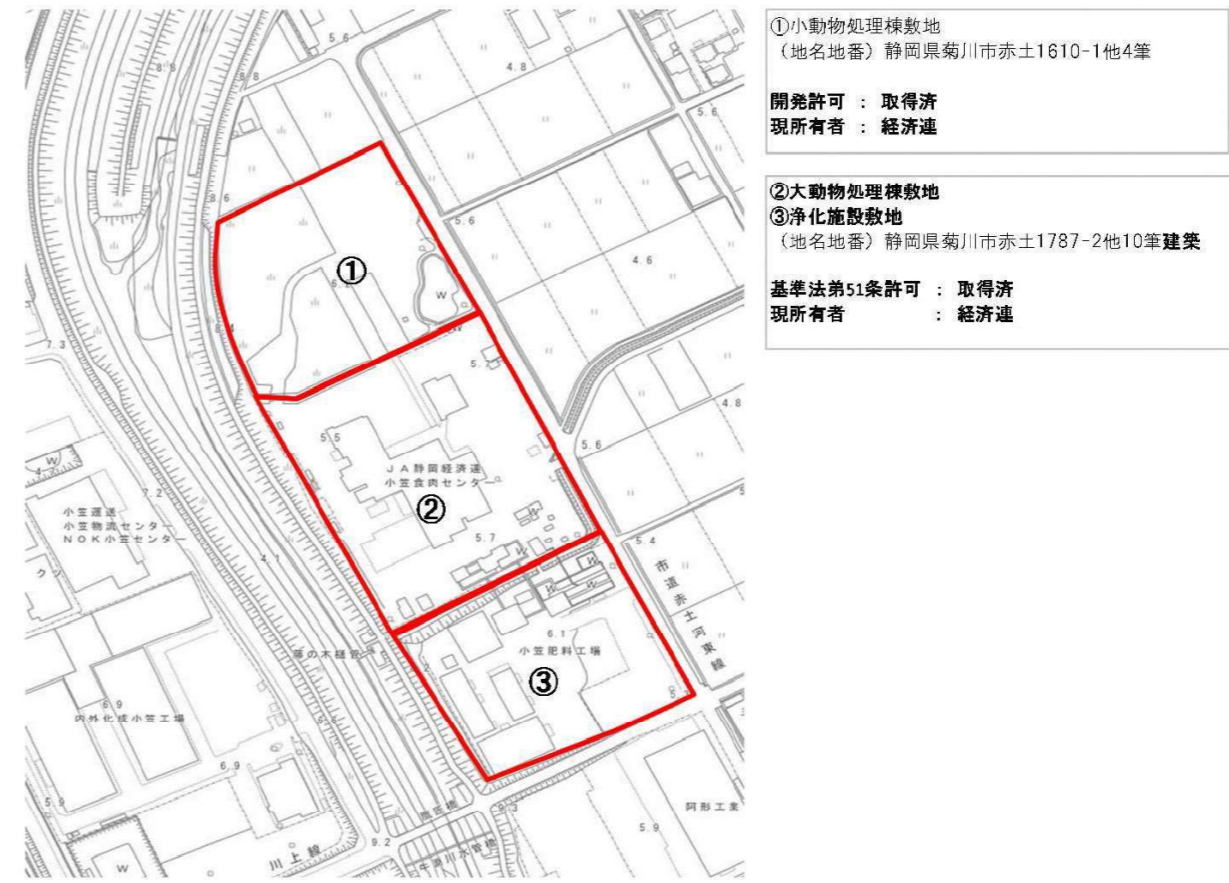
敷地概要		加工場敷地（開発許可敷地）	と畜場敷地（建築許可敷地）	
計画地	(地名地番) (住居表示)	菊川市赤土1610-1、1702-1、1704-6、1787-1 静岡県菊川市赤土1610、1702、1704、1712、1787番地	静岡県菊川市赤土1787-2他10筆	
敷地面積		①小動物処理棟敷地 前願 15,005.73㎡	②大動物処理棟敷地 前願 19,484.00㎡	③浄化施設敷地 前願 12,401.00㎡
	計	46,890.73㎡		
建築基準法第51条許可		未取得	取得済み	
開発許可		取得済み	未取得	
用途地域	工業専用地域			
地域地区	都市計画区域内 ※菊川市は区域区分（市街化区域、市街化調整区域）の設定なし			
防火地域	法22条地域			
高度地区	指定なし			
日影規制	規制なし			
道路斜線	適用距離L（20mまで）×1.5m（後退距離適用可）			
隣地斜線	2.5L+31m（後退距離適用可）			
建蔽率	60%			
容積率	200%			
前面道路	(東側)	市道 赤土河東線（都市計画道路）	幅員 7.0m-8.0m	(建築基準法42条1項1号)

用途地区図



建物概要	
計画建物	静岡県食肉センター（仮称）
建物用途	と畜場（建築基準法用途記号08620）建築基準法別表1（い）欄該当なし 堆肥舎（建築基準法用途記号08430）建築基準法別表1（い）欄該当なし 原則として、都市計画による位置決定（都市計画法）又は法第51条による許可（建築基準法）が必要
工事種別	新築、増築、改修、解体
規模	平屋、2階建て
構造形式	鉄骨造（小動物処理棟、大動物処理棟、病畜棟）、鉄筋コンクリート造一部鉄骨造（堆肥舎）
耐火建築物等	小動物処理棟：準耐火建築物ロ-ニ、大動物処理棟：準耐火建築物ロ-ニ
敷地①：建築面積	4,734.43㎡（今回申請部分） 548.61㎡（申請以外の部分） 5,283.04㎡（合計）
敷地①：延床面積	6,829.45㎡（今回申請部分） 548.61㎡（申請以外の部分） 7,378.06㎡（合計）
敷地②：建築面積	2,401.81㎡（今回申請部分） 772.10㎡（申請以外の部分） 3,173.91㎡（合計）
敷地②：延床面積	2,413.16㎡（今回申請部分） 750.70㎡（申請以外の部分） 3,163.86㎡（合計）
建蔽率	敷地① 35.21% < 60% 敷地② 16.29% < 200%
容積率	敷地① 49.17% < 60% 敷地② 25.51% < 200%
最高高さ	15.2m（小動物処理棟）
軒高(水下)	13.5m（小動物処理棟）
駐車台数	97台
防火対象物	小動物処理棟：12項-イ（工場・作業所）、大動物処理棟：12項-イ（工場・作業所）
※消防未確認	病畜棟：12項-イ（工場・作業所）、堆肥舎：14項（倉庫）

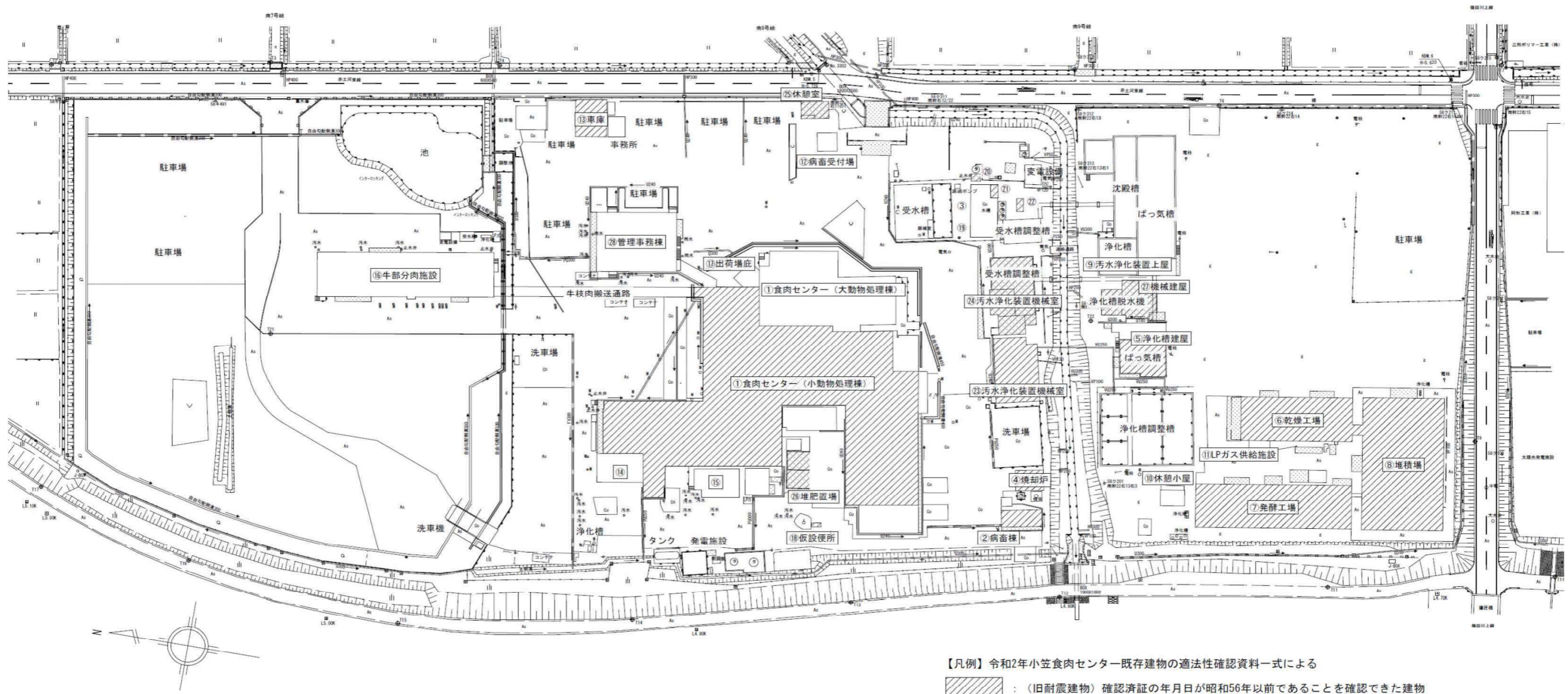
敷地区分



1.5 既存施設概要

(1) 敷地現況・既存建物配置図

- 敷地内は概ね平坦であるが、現小動物棟と敷地北側の間で500mm程度の高低差がある。
- 前面道路との高低差はほとんど無い。
- 旧耐震建物が一部今回計画建物と接続している。



2.1 配置計画・建物構成計画

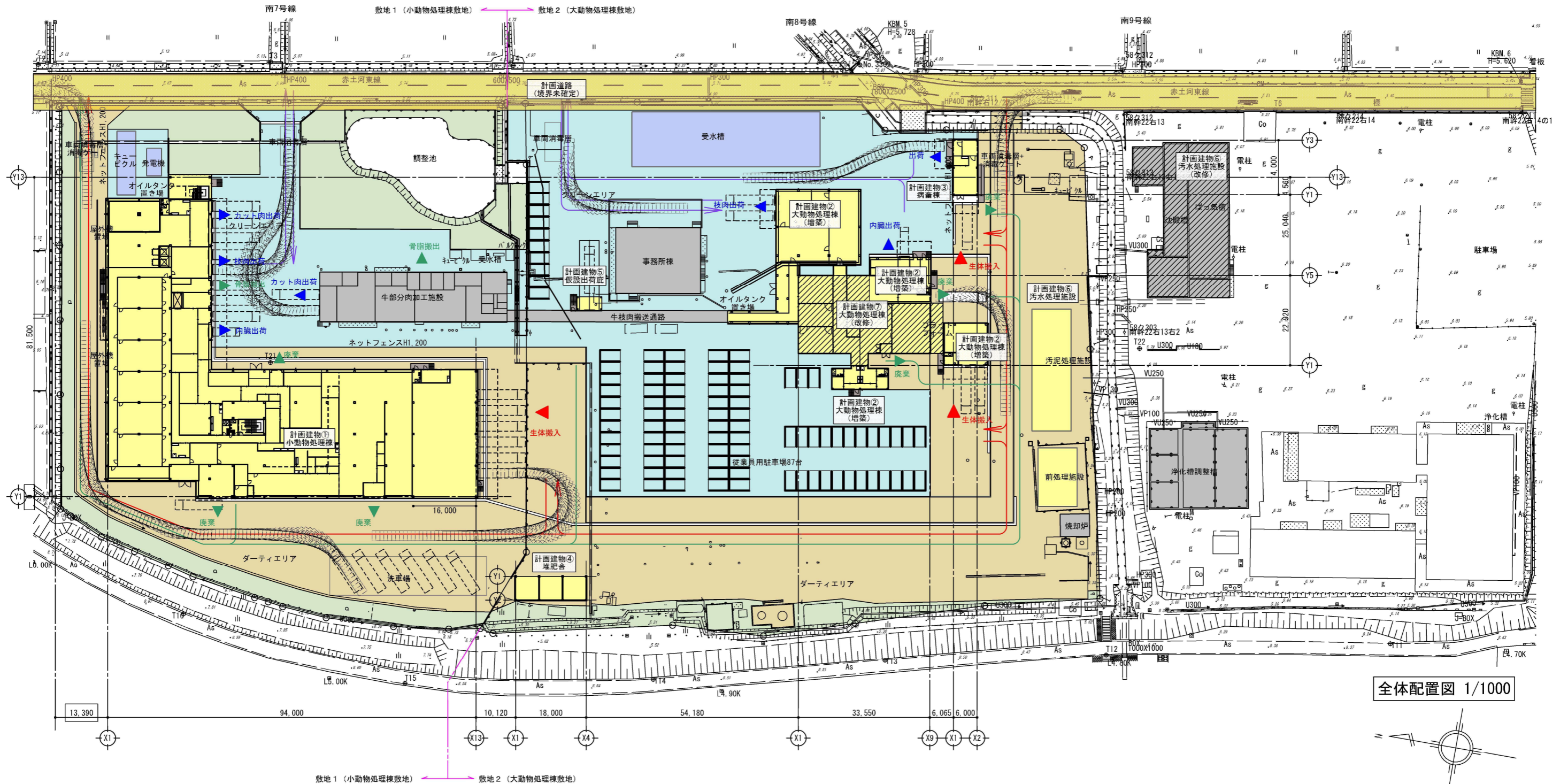
(1) 敷地利用計画

- ・敷地1に小動物処理棟、敷地2に大動物処理棟、病畜棟、堆肥舎、仮設出荷庇、汚物処理施設を計画する。
- ・敷地内はクリーンエリアとダーティエリアに区画する。
- ・車両は進入・退場時に消毒ゲートもしくは消毒槽を通過するものとする。

(2) アプローチ計画

- ・ダーティエリアの車両動線はワンウェイ式とし、敷地2から進入し、敷地1から退場する。
- ・クリーンエリアは乗用車、出荷トラック、骨脂搬出車などの通行とする。
- ・ダーティエリアは生体搬入トラック、廃棄車などの通行とする。

外部・動線凡例		建築物等凡例	
	搬入車両動線		新築・増築建築物
	出荷車両動線		改修建築物
	廃棄車両動線		新設設備
			既存建物
	敷地内クリーンエリア		
	敷地内ダーティエリア		



全体配置図 1/1000