

スマートガーデンカントリー”ふじのくに”モデル事業

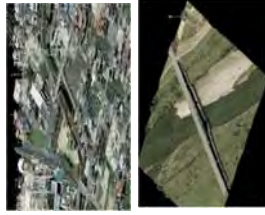
令和元年度は、以下のデータ取得とデータ作成を実施



データ取得

- 航空レーザ計測 (LP) A=1,050km²
計測密度 16点/m²
- 航空レーザ測深 (ALB) A=32km²
- 移動計測車両 (MMS) L=420km

データ作成

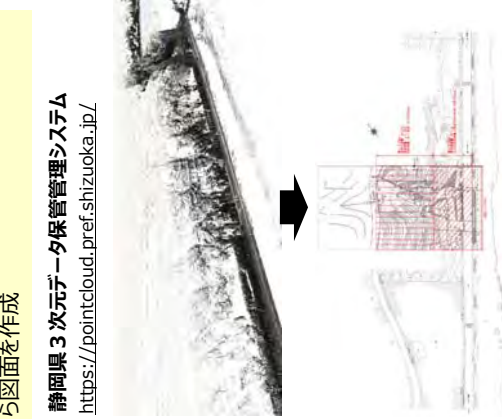


各計測データを統合した
データを作成し、オープン
データとして公開予定

点群データを活用した業務

図面作成

現地計測作業を省略し、取得済みデータから図面を作成



静岡県 3次元データ保管理システム
<https://pointcloud.pref.shizuoka.jp/>

浸水想定の可視化

計測データと浸水想定を重ね合わせ



農地造成計画

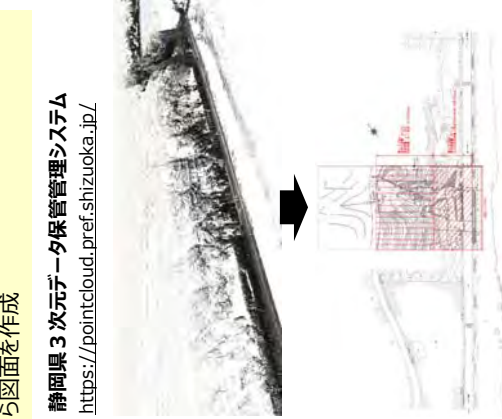
3次元モデルを用いた造成計画の検討



点群データを活用した業務

図面作成

現地計測作業を省略し、取得済みデータから図面を作成



静岡県 3次元データ保管理システム
<https://pointcloud.pref.shizuoka.jp/>

浸水想定可視化

計測データと浸水想定を重ね合わせ



農地造成計画

3次元モデルを用いた造成計画の検討



点群データ活用環境の試行導入

点群データを国土基準図郭で整理し、ダウンロードせずに閲覧できるプラットフォームと、点群データを地物単位で管理できる機能等を備えた点群ブラウザの開発に際して、県管理道路を対象として試行環境を構築し、現場試行中

点群ブラウザ 3D Point Studio (無償公開中)
<http://www.pointstudio.jp/>

図郭の選択

点群データのオンライン表示

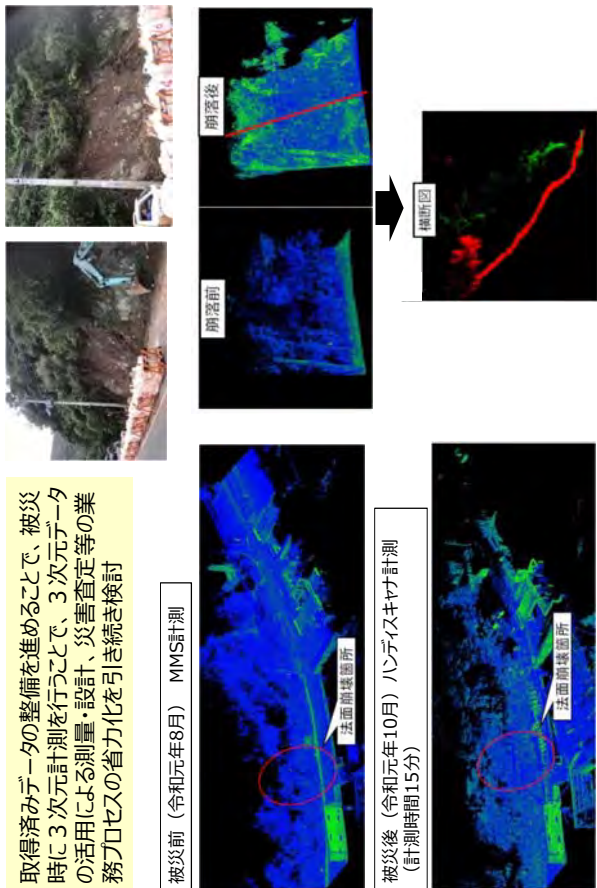
オンライン版点群ブラウザ
現地写真や各種点群記録を道路地物に関連付けて共有・閲覧
法面の形状検出結果
法面の形状検出結果
道路地物の変遷を後出し可視化

オンライン表示
ローカル版点群ブラウザ
標識柱や照明柱のみを高速に検索したり、法面等の点群箇所を即時に確認。

現地試行中
現場試行は、県内測量設計業者の皆さんも参加頂きますので、興味のある方は建設技術企画課までお問合せ下さい。

災害復旧への活用検討

取得済みデータの整備を進めることで、被災時に3次元計測を行うことで、3次元データの活用による測量・設計、災害査定等の業務プロセスの省力化を引き続き検討



現場試行は、県内測量設計業者の皆さんも参加頂きますので、興味のある方は建設技術企画課までお問合せ下さい。

オンライン電子納品の試行のご案内

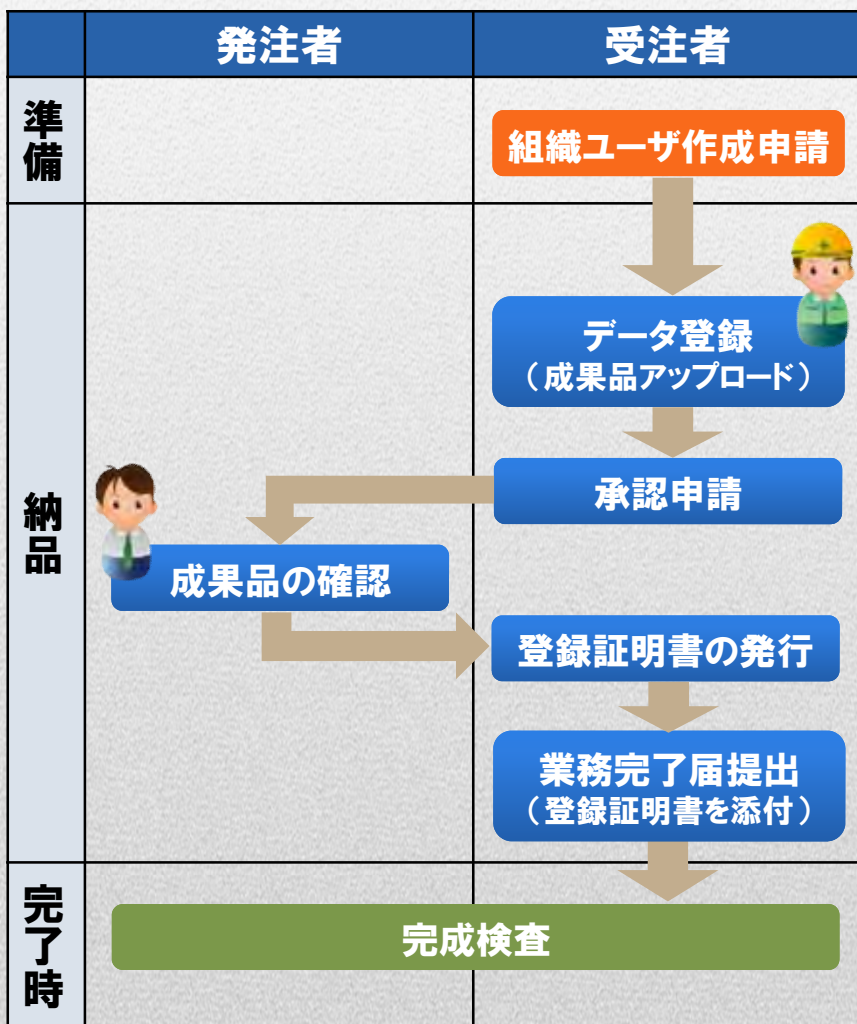
静岡県が発注する**当初設計額1,000千円以上**の測量業務・設計業務は、電子媒体による納品に替えて、**オンライン電子納品**を実施します。
対象となる業務には**特記仕様書**が添付されますので、ご確認下さい。

オンライン型
電子納品システム

<https://mycityconstruction.jp/>

作業の流れ

電子成果品の提出をシステムで実施します。



組織ユーザ作成申請

- 組織ユーザ作成には、添付書類が必要となります。また、発行に時間を要する場合がありますので、事前に登録をお願いします。
- 各案件毎にユーザ作成するものではありませんので、各企業内にてユーザ作成状況について確認をお願いします。

データ登録

- 登録データがインターネット上ですぐに公開されるものではありません。公開、非公開の設定が可能です。
- 発注機関法人番号は以下の静岡県の法人番号を入力して下さい。
7000020220001
- 実績内容確認担当者は、担当監督員の氏名、メールアドレスを入力して下さい。
- 推奨ブラウザは以下になります。
Chrome Firefox Edge Opera
(Internet Explorer は非推奨)

作業の詳細は以下のマニュアルをご確認下さい。

<https://mycityconstruction.jp/webroot/manual/静岡県版マニュアル.pdf>

お問合せ

◎操作に関するご質問
一般社団法人社会基盤情報流通推進協議会
(オンライン型電子納品システム運営主体)
メール:mcc-contact@aigid.jp
TEL:03-6455-1845(一次受付窓口)
※問合せ内容に応じて、担当から折り返し連絡します。

◎運用に関するご質問
静岡県交通基盤部建設技術企画課
メール:gijyutsukanri@pref.shizuoka.lg.jp
TEL:054-221-2128