

事業効果の発現状況

指標【西遠流域下水道の
下水処理人口普及率の増加】

◆事業の効果（西遠流域下水道）

西遠流域下水道における西遠浄化センター導水渠バイパス工事により、増加する流入汚水に対応した水処理施設となった。

施工状況

ダクタイル鋳鉄管
(内径1500mm)

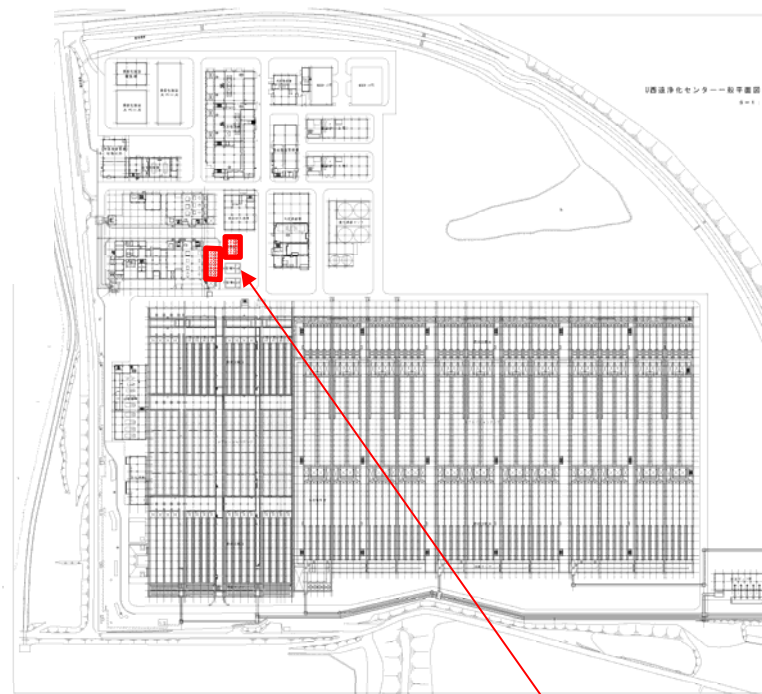


バイパス全景



バイパス管内

西遠流域下水道西遠浄化センター
平面図



導水渠バイパス工事

L=140m(φ=1500mm)

いっしょに、未来の地域づくり。New Public Engineering for SHIZUOKA

静岡県交通基盤部

事業効果の発現状況

指標【西遠流域下水道の
下水処理人口普及率の増加】

◆事業の効果（西遠流域下水道）

西遠流域下水道における馬込幹線2条管、県施工分のL=366mと浜松市施工分L=323mの整備により馬込第13処理分区全域、**約3.7万人分の汚水を取込む**ことが可能となった。

推進工事状況

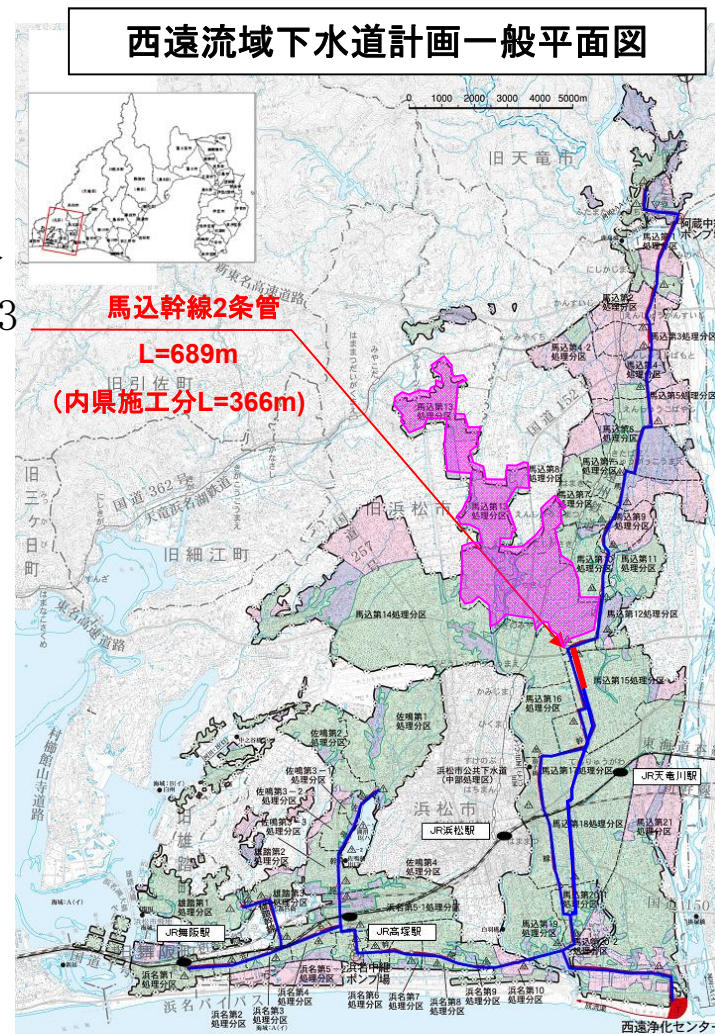
(仕上がり内径1500mm)



施工状況（推進管布設）



仕上がり状況



いっしょに、未来の地域づくり。New Public Engineering for SHIZUOKA

静岡県交通基盤部