

(様式6) 社会資本総合整備計画 事後評価書 (案)

|       |                                    |   |        |          |
|-------|------------------------------------|---|--------|----------|
| 計画の名称 | 土砂災害により孤立化等が予想される過疎地域の「安心・安全社会」の構築 |   |        |          |
| 計画の期間 | 平成22年度                             | ～ | 平成24年度 | 交付対象 静岡県 |
| 計画の目標 |                                    |   |        |          |

・土砂災害発生による緊急輸送路等の重要路線の寸断等により、孤立化など地域への多大な影響が懸念される過疎地域等において、緊急輸送路等の重要交通網を保全施設に含む箇所を対象に、土砂災害防止施設の整備を推進することにより、重要交通網を保全するとともに、住宅等を保全し、地域の「安全・安心社会」の構築を図る。

|                 |   |
|-----------------|---|
| 計画の成果目標 (定量的指標) | ・過疎地域における土砂災害防止施設の整備により、土砂災害から緊急輸送路と併せて保全する人家戸数を83戸 (H22当初) から128戸 (H24末) に増加 |
|-----------------|---|

| ①     | 定量的指標の定義及び算定式   | 定量的指標の現況値及び目標値 |                 |                 | 備考            |       |   |       |                               |    |
|-------|---|----------------|-----------------|-----------------|---------------|-------|---|-------|-------------------------------|----|
|       |   | 当初現況値          | 中間目標値           | 最終目標値           |               |       |   |       |                               |    |
|       |   | (H22当初)        | (H23末)          | (H24末)          |               |       |   |       |                               |    |
| ①     | ・過疎地域における土砂災害防止施設の整備により、土砂災害から緊急輸送路と併せて保全する人家戸数 (保全する人家戸数率) | 83戸<br>(31.9%) | 113戸<br>(43.5%) | 128戸<br>(49.2%) | 県内保全人家戸数：260戸 |       |   |       |                               |    |
| ②     |   |                |                 |                 |               |       |   |       |                               |    |
| ③     |   |                |                 |                 |               |       |   |       |                               |    |
| 全体事業費 | 合計 (A+B+C)  | 536 百万円        | A               | 536 百万円         | B             | 0 百万円 | C | 0 百万円 | 効果促進事業費の割合<br>C / (A + B + C) | 0% |

| 静岡県社会資本整備重点計画における位置づけ |               |           |               |             |              |           |       |
|-----------------------|---------------|-----------|---------------|-------------|--------------|-----------|-------|
| 第2期 (H20～H24)         |               |           | 第3期 (H25～H29) |             |              |           |       |
| 分野名                   | 安全・安心         |           | 分野名           | 安全・安心       |              |           |       |
| 目標名                   | 土砂災害対策の推進     |           | 目標名           | 土砂災害に強い基盤整備 |              |           |       |
| 指標名                   | 土砂災害から保全される人口 | 目標値 (H24) | 89,300人       | 指標名         | 土砂災害防止施設の整備率 | 目標値 (H29) | 32.1% |

事後評価

1. 交付対象事業の進捗状況 (○：計画期間中に完成 △：計画期間終了後に完成見込 (備考欄に完成予定時期を記入) -：その他 (備考欄に具体的に記入 (中止、未実施等))

| 交付対象事業      |      |      |      |       |     |      |        |                 |               |      |             |     |     |     |     |             |      |     |
|-------------|------|------|------|-------|-----|------|--------|-----------------|---------------|------|-------------|-----|-----|-----|-----|-------------|------|-----|
| A1 砂防事業     |      |      |      |       |     |      |        |                 |               |      |             |     |     |     |     |             |      |     |
| 番号          | 事業種別 | 地域種別 | 交付対象 | 直接/間接 | 事業者 | 道路種別 | 省略工種   | 要素となる事業名 (事業箇所) | 事業内容 (延長・面積等) | 市町村名 | 事業実施期間 (年度) |     |     |     |     | 全体事業費 (百万円) | 進捗状況 | 備考  |
|             |      |      |      |       |     |      |        |                 |               |      | H22         | H23 | H24 | H25 | H26 |             |      |     |
| A1-1        | 砂防   | 一般   | 静岡県  | 直接    | -   | 通常砂防 | 堰堤工    | 安良里坂本川通常砂防事業    | 堰堤工 1基        | 西伊豆町 |             |     |     |     |     | 110.0       | ○    |     |
| A1-3        | 砂防   | 一般   | 静岡県  | 直接    | -   | 通常砂防 | 堰堤工    | 中ノ谷沢右支川通常砂防事業   | 堰堤工 1基        | 静岡市  |             |     |     |     |     | 70.0        | ○    |     |
| 小計 (砂防事業)   |      |      |      |       |     |      |        |                 |               |      | 180.0       |     |     |     |     |             |      |     |
| A2 地すべり事業   |      |      |      |       |     |      |        |                 |               |      |             |     |     |     |     |             |      |     |
| A2-1        | 地すべり | 一般   | 静岡県  | 直接    | -   | 地すべり | 地下水排除工 | 大滝地すべり対策事業      | 地下水排除工        | 浜松市  |             |     |     |     |     | 68.0        | △    | H26 |
| A2-2        | 地すべり | 一般   | 静岡県  | 直接    | -   | 地すべり | 地下水排除工 | 仙戸地すべり対策事業      | 地下水排除工        | 浜松市  |             |     |     |     |     | 48.0        | △    | H26 |
| 小計 (地すべり事業) |      |      |      |       |     |      |        |                 |               |      | 116.0       |     |     |     |     |             |      |     |

| A3 急傾斜地崩壊対策事業 |     |    |     |    |   |     |     |                |     |      |  |  |  |       |      |   |     |
|---------------|-----|----|-----|----|---|-----|-----|----------------|-----|------|--|--|--|-------|------|---|-----|
| A3-1          | 急傾斜 | 一般 | 静岡県 | 直接 | — | 急傾斜 | 擁壁工 | 八幡山急傾斜地崩壊対策事業  | 擁壁工 | 熱海市  |  |  |  |       | 32.0 | ○ |     |
| A3-2          | 急傾斜 | 一般 | 静岡県 | 直接 | — | 急傾斜 | 擁壁工 | 水川上出急傾斜地崩壊対策事業 | 擁壁工 | 川根本町 |  |  |  |       | 48.0 | ○ |     |
| A3-3          | 急傾斜 | 一般 | 静岡県 | 直接 | — | 急傾斜 | 擁壁工 | 西川急傾斜地崩壊対策事業   | 擁壁工 | 浜松市  |  |  |  |       | 90.0 | ○ |     |
| A3-4          | 急傾斜 | 一般 | 静岡県 | 直接 | — | 急傾斜 | 擁壁工 | 芋掘急傾斜地崩壊対策事業   | 擁壁工 | 浜松市  |  |  |  |       | 70.0 | △ | H25 |
| 小計（砂防事業）      |     |    |     |    |   |     |     |                |     |      |  |  |  | 240.0 |      |   |     |
| 合計            |     |    |     |    |   |     |     |                |     |      |  |  |  | 536.0 |      |   |     |

| B 関連社会資本整備事業 |      |      |      |      |     |      |          |                  |                |            |     |     |     |     |                |      |    |
|--------------|------|------|------|------|-----|------|----------|------------------|----------------|------------|-----|-----|-----|-----|----------------|------|----|
| 番号           | 事業種別 | 地域種別 | 交付対象 | 直接間接 | 事業者 | 省略工種 | 要素となる事業名 | 事業内容<br>(延長・面積等) | 市町村名<br>港湾・地区名 | 事業実施期間（年度） |     |     |     |     | 全体事業費<br>(百万円) | 進捗状況 | 備考 |
|              |      |      |      |      |     |      |          |                  |                | H22        | H23 | H24 | H25 | H26 |                |      |    |
|              |      |      |      |      |     |      |          |                  |                |            |     |     |     |     |                |      |    |
| 合計           |      |      |      |      |     |      |          |                  |                |            |     |     |     |     |                |      |    |

| 番号 | 一体的に実施することにより期待される効果 |  |  |  |  |  |  |  |  |  |  |  |  |  |  |  | 備考 |
|----|----------------------|--|--|--|--|--|--|--|--|--|--|--|--|--|--|--|----|
|    |                      |  |  |  |  |  |  |  |  |  |  |  |  |  |  |  |    |

| C 効果促進事業 |      |      |      |      |     |      |          |      |                |            |     |     |     |     |                |      |    |
|----------|------|------|------|------|-----|------|----------|------|----------------|------------|-----|-----|-----|-----|----------------|------|----|
| 番号       | 事業種別 | 地域種別 | 交付対象 | 直接間接 | 事業者 | 省略工種 | 要素となる事業名 | 事業内容 | 市町村名<br>港湾・地区名 | 事業実施期間（年度） |     |     |     |     | 全体事業費<br>(百万円) | 進捗状況 | 備考 |
|          |      |      |      |      |     |      |          |      |                | H22        | H23 | H24 | H25 | H26 |                |      |    |
|          |      |      |      |      |     |      |          |      |                |            |     |     |     |     |                |      |    |

| 番号 | 一体的に実施することにより期待される効果 |  |  |  |  |  |  |  |  |  |  |  |  |  |  |  | 備考 |
|----|----------------------|--|--|--|--|--|--|--|--|--|--|--|--|--|--|--|----|
|    |                      |  |  |  |  |  |  |  |  |  |  |  |  |  |  |  |    |

| その他関連する事業 |      |      |      |     |          |      |          |                  |                |            |     |     |     |     |                |      |     |
|-----------|------|------|------|-----|----------|------|----------|------------------|----------------|------------|-----|-----|-----|-----|----------------|------|-----|
| 事業種別      | 地域種別 | 交付対象 | 直接間接 | 事業者 | 事業及び施設種別 | 省略工種 | 要素となる事業名 | 事業内容<br>(延長・面積等) | 市町村名<br>港湾・地区名 | 事業実施期間（年度） |     |     |     |     | 全体事業費<br>(百万円) | 進捗状況 | 備考  |
|           |      |      |      |     |          |      |          |                  |                | H22        | H23 | H24 | H25 | H26 |                |      |     |
| A1 砂防事業   |      |      |      |     |          |      |          |                  |                |            |     |     |     |     |                |      |     |
| (A1-1)    | 砂防   | 一般   | 静岡県  | 直接  | —        | 通常砂防 | 堰堤工      | 安良里坂本川通常砂防事業     | 堰堤工 1基         | 西伊豆町       |     |     |     |     | 110.0          | ○    |     |
| (A1-2)    | 砂防   | 一般   | 静岡県  | 直接  | —        | 通常砂防 | 堰堤工      | 不動尊川通常砂防事業       | 堰堤工 1基         | 西伊豆町       |     |     |     |     | 70.0           | △    | H28 |
| (A1-4)    | 砂防   | 一般   | 静岡県  | 直接  | —        | 火山砂防 | 堰堤工      | 加納北沢火山砂防事業       | 堰堤工 1基         | 南伊豆町       |     |     |     |     | 20.0           | △    | H26 |

※交付対象事業については、できるだけ個別路線ごとに記載すること。  
 (参考) 計画の成果目標を同一とする地域自主戦略交付金の交付対象事業

(別添「事業実施計画」参照)

2. 事業効果の発現状況、目標値の達成状況

定量的指標に関連する  
交付対象事業の効果の発現状況

・毎年県内では50件程度の土砂災害が発生しているが、整備した砂防堰堤や擁壁等により崩壊土砂や流木等をくい止め、人的・建物被害を防いだ施設効果がみられることから、同様の効果が見込まれる。

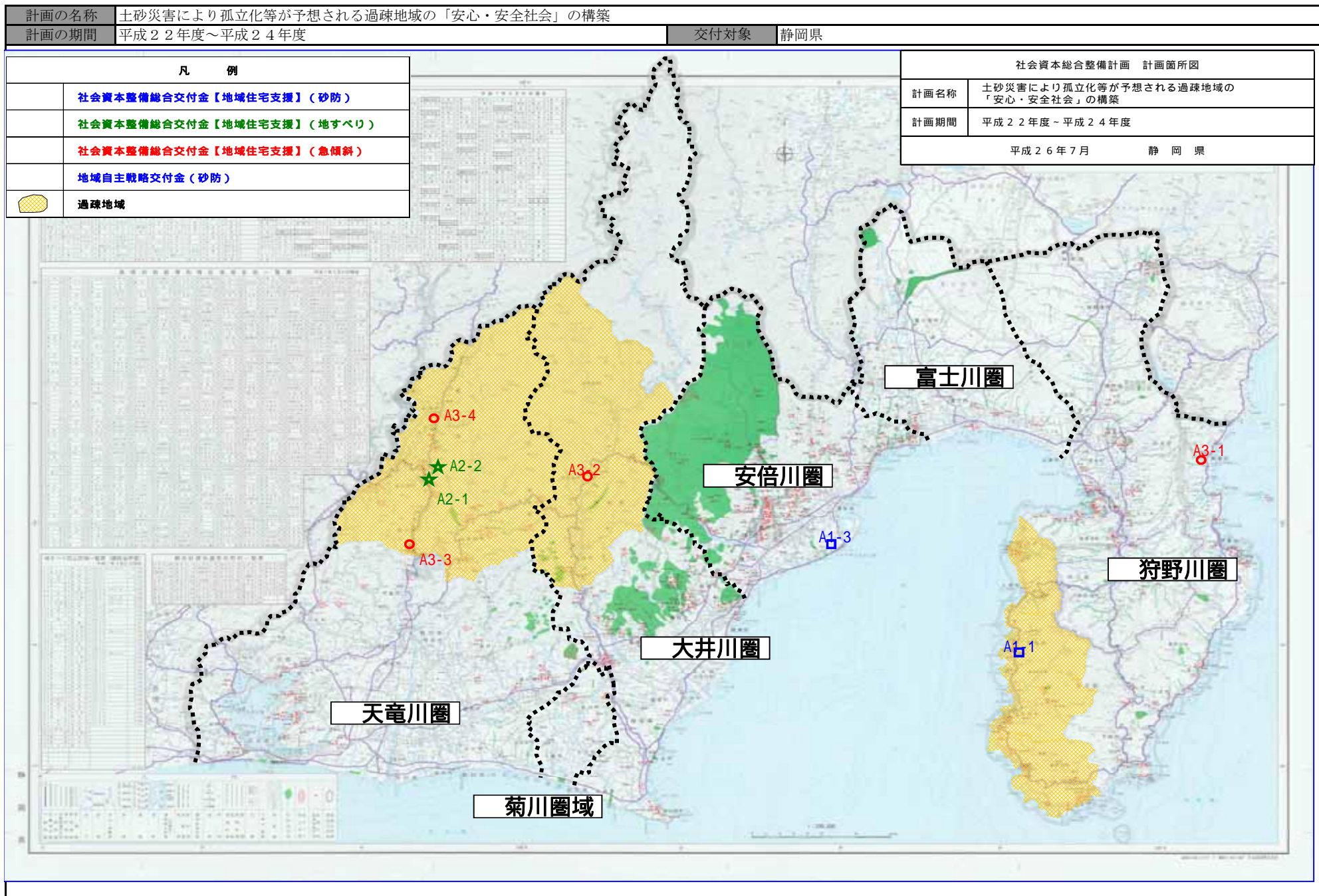
|            |   |       |      |                |   |
|------------|---|-------|------|----------------|---|
| 定量的指標の達成状況 | 指標①（過疎地域における土砂災害防止施設の整備により、土砂災害から緊急輸送路と併せて保全する人家戸数） | 最終目標値 | 128戸 | 目標値と実績値に差が出た要因 | 人家が集中する地区の地元調整を積極的に進めるとともに、事業進捗が見込まれる箇所へ優先して事業費を配分したため。 |
|            |   | 最終実績値 | 146戸 |                |   |
|            | 指標②   | 最終目標値 |      | 目標値と実績値に差が出た要因 |   |
|            |   | 最終実績値 |      |                |   |
|            | 指標③   | 最終目標値 |      | 目標値と実績値に差が出た要因 |   |
|            |   | 最終実績値 |      |                |   |

定量的指標以外の交付対象事業の  
効果の発現状況  
(必要に応じて記述)

3. 特記事項（今後の方針等）

・施設整備については、近年の災害発生箇所である緊急性や避難地関連施設、緊急輸送路等の保全施設の重要性などに応じた箇所選定を行うとともに、一層の重点的整備を進め、効果の早期発現を図る。

(様式6) 社会資本総合整備計画 (参考図面)



# No.13 土砂災害により孤立化等が予想される過疎地域の「安心・安全社会」の構築

指標 1：過疎地域における土砂災害防止施設の整備により、土砂災害から緊急輸送路と併せて  
保全する人家戸数（目標128戸＞実績146戸）

## 安良里坂本川砂防事業

砂防堰堤

H25.7 土石流を捕捉



(国)136号

駿河湾



保全対象：人家19戸，(国)136号(緊急輸送路)

H25.7の豪雨で発生した土石流を捕捉し、下流被害を軽減

## 水川上出地区急傾斜事業

全体計画 L=322m

(国)362号



保全対象：人口12戸，(国)362号(緊急輸送路)