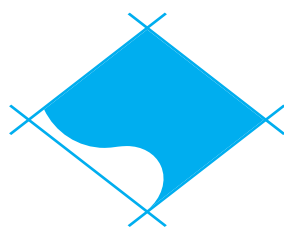


デザインには無限の力がある

2013 グッドデザインしずおか
選定製品



GOOD DESIGN SHIZUOKA

デザインの **力** で、 ものづくりの可能性は無限に広がります。

- 暮らしを便利にする**力**。
- 心を豊かにする**力**。
- 想いや気持ちを伝える**力**。
- 未来を創造する**力**。
- そして、人を幸せにする**力**。

その**力**に貴方も触れてみてください。

静岡県は、漆器、蒔絵、下駄などの工芸品や、家具、繊維、紙などをはじめとする地場産業、さらには自動車を中心とする輸送用機器や医療機器までの多彩な製造業が集積する「ものづくり県」として発展してきました。

そのなかで、デザインは、製品の差別化や高付加価値化を図り、少ない投資で大きな経済効果をもたらす戦略展開が可能な経営資源として期待されています。

本県では、中小企業等のデザインレベルの向上と、デザインの戦略的な活用促進を目的に、県内で開発または生産されるデザインの優れた製品を選定し顕彰する「グッドデザインしずおか」選定事業を実施しており、今年で20回目となります。

美しさや独創性のほか、使う人や環境に対する配慮があり、新しい生活やビジネスへの提案がなされ、戦略的にデザインを活用した製品を選定し、情報発信するとともに、マーケティング活動を支援しています。

今年度は71点の応募があり、伝統技術を活用した新たな価値の提案や、実体験に基づいた提案など、現代のライフスタイルに合わせた新しい提案が数多く見られました。

審査会では、戦略性、審美性、先進性、社会性、ユーザー性、提案性の観点から、書類による一次審査、応募者のプレゼンテーションによる二次審査を経て、各賞を選定しました。

ここに紹介する受賞製品から、本県中小企業等の優れたデザイン力や、メッセージを感じ取っていただけたら嬉しく思います。また、ものづくりに取り組まれる方々の意欲が、一層高まっていくことを願っています。

「グッドデザインしずおか」選定各賞

大 賞	総合的に評価が高いもの
ユニバーサルデザイン賞	使いやすさ・安全性・環境に配慮していると評価されたもの
マネジメント賞	製品化の過程でデザインを戦略的に活かしていると評価されたもの
文化賞	伝統文化や地域文化の魅力が表現されていると評価されたもの
技術賞	技術や素材の改良・開発がなされていると評価されたもの
奨励賞	審査員の評価が高いもの

大賞

オトモシッキ 花のオトモ

漆器製造販売 藤中 静岡市駿河区曲金6-8-32-202 TEL.090-9339-8767



製品の特徴

シンプルで、親しみやすいデザインで、毎日の暮らしにさりげなく「おとも」する漆塗の花器。

無垢の木目と木口のみ漆塗の対比が、素材のあたたかさを引き出し、漆の「塗り」を際立たせている。

選定評

受け継がれてきた文化や技術を背景に、新たな価値を提案する完成度の高い製品である。漆の持つ機能と情緒を最大限に活かし、現代の新しい材料や加工技術と組み合わせることで新鮮な表情を生み出している。

特に、花器を象徴的に表現したシンプルな断面と、漆の肌上に彩色されたカジュアルな色彩が今日的に調和し、高いオリジナリティーと親しみやすさを表現している。

ものがたり

駿河漆器は県指定の郷土工芸品ですが、工芸品という敷居が高く、一般の人には手の届かないものと思われがちです。そこで、今まで漆塗りの商品を手にとったことがない人や若い人にも受け入れられる、より親しみやすい漆器を作りたいと考えました。

花瓶のシルエットの奥行きを漆で表現し、木口のみ漆塗りすることで、「塗り」を際立たせるようにしました。また、水を入れる部分にも漆塗りし、漆の特性である防水性・抗菌作用を活かしたほか、重ね塗りすることで強度を持たせました。

シンプルで飽きのこない3種類のデザインと5色のカラーバリエーションがあり、季節や行事に合わせて使用できます。

毎日の暮らしが心豊かになるよう、いつも手元において楽しんでいただけたらと思います。

ユニバーサルデザイン賞

ワンカット封筒

ベル印刷株式会社 沼津市原450-5 TEL.055-966-0120



製品の特徴

はさみやカッターを使用せず、手で簡単に、素早く、封入物を破損せず開封できる封筒。

封筒の底部分に、封入物位置決めストッパーと切り取りミシン目を設けている。

選定評

目から鱗というのはむしろアイデア商品に対する言葉なのかもしれないが、それを気にさせないぐらいの発想である。しかも発想だけでなく、中の書類と一緒に破けてしまわないような配慮と、それを実現した型の作成など、使用感がよく考えられている。つい見過ごしてしまいがちなありふれた日常に向けた視線と発想と配慮が、バランスよく合わせられた良い例である。

この発想を活かした、今後のプロモーションやパッケージデザインなどの展開も期待する。

ものがたり

当社では、これまでに、お客様のニーズに合わせたいろいろな用途の封筒を提案・開発してきました。その中で、封筒の中身を傷つけることなく、しかも手で簡単に開けられる受取人目線の封筒のアイデアが浮かび、開発しました。

封筒の中身を誤って破損させる心配が無く、道具を使わずに開封できるので、アンケート調査などの返信用封筒としても最適です。また、ミシン目ラインより手で簡単に開封できる旨のイラストと文言、その仕組みの解説文を印刷し、使いやすくしました。

思いやりの心がつまった封筒の提案です。

ユニバーサルデザイン賞

ハバック 腕置きクッション・仰向き枕

株式会社 丸井商事 静岡市清水区東大曲町4-18 TEL.054-366-1612



左:仰向き枕 右:腕置きクッション

製品の特徴

高齢者の円背^{えんぱい}の改善・予防のために開発された車椅子用腕置きクッションと、仰向きでも寝姿勢が取れる枕。

人間工学に基づいた設計で、フィット性と安定性のある形状に仕上げている。

選定評

用途に即した素材選びや形状づくりなどは、使用者毎に違ってくる微妙な使用感の差を幅広く受け止めようと試行錯誤された結果であると思う。

そして今回、特に評価が高かったのは、頭を置く場所を視覚的に表した点である。「つい普通の枕と同様に浅く頭を置いてしまう」という課題を、素材と色の切り替えを用いることで、その独自の使用方法を視覚的に伝達し、解決に結びつけたことは秀逸である。

ものがたり

高齢化がさらに進む日本社会。介護施設などで、姿勢が崩れ身体は変形して固まっていく高齢者が多いことを目の当たりにし、これを放置しておくことは、大きな社会問題であると痛感しました。

そこで、高齢者の姿勢異常の中で最も多い円背(腰が曲がり背中が丸くなる)に焦点をあて、人間工学の専門家や現場ユーザー等と連携して、車いすでも正しい姿勢をとりやすくなるクッションと、円背の方でも仰向き寝ができる枕を開発しました。

この製品が、使用する方、介護する方両方の「楽」に繋がることを願っています。

マネジメント賞

古材家具 ikp

有限会社 関本家具装芸 静岡市駿河区津島町7-11 TEL.054-281-4741



製品の特徴

古くて新しい、新しいのに使い込まれた独特の風合いをもつデザイン家具。

建築現場から出る足場板を、静岡の家具作りの技術を活かして再利用している。



選定評

家具メーカー、製材所、デザイナーのコラボレーションで、足場板の規格の一定性と、個性豊かな風合いの古材家具に仕立て上げたところに、ビジネスモデルのユニークさと独自性が認められる。

ものがたり

天然の無垢材を使った家具は高価なため、プリント合板を使った家具が多く出回っていますが、本物の木の魅力は伝わりません。一方、建築現場で使われる「木の足場板」は、工事が終わると廃棄処分されることから確保しやすく、また規格が安定しています。ここに着目し、足場板を使用した家具の製作を試みました。

廃材を利用することで、新しい木材にはない独特のアンティーク調の風合いが生まれます。同じものは2つとありません。また、新品の無垢の家具よりお求めやすい価格にすることができました。

本物の木の良さ、これまでにない家具の新しい楽しみ方を体感していただければと思います。

マネジメント賞

かべいろ

株式会社 風流舎 浜松市西区篠原町21388 TEL.053-488-9510



製品の特徴

個性やセンスを表現するオリジナルデザインのオーダーメイド壁紙。

部屋に合わせて、デザイン、サイズ、色、レイアウトなど、あらゆる要望にあわせることで、量産壁紙と差別化している。

選定評

オーダーメイド壁紙というコンセプトを、具体的なビジネスモデルに落とし込み、従来の壁紙では満足できない顧客層を開拓した戦略的な取組が評価できる。

建築士やインテリアデザイナーへのさらなる認知拡大により、ビジネスの発展が期待できる。



ものがたり

壁紙を選ぶ際は、指定された量産壁紙の見本帳から選ぶのが一般的ですが、もっとその人の個性やセンスに合うデザイン壁紙があっても良いのではないかと思います。開発しました。

従来の同じパターンを繰り返す壁紙ではなく、壁面を一つのキャンパスとしてデザインするオーダーメイド壁紙です。一般の住宅では、個人的なお部屋に仕上げることができ、施設や店舗では、業務内容のイメージや訪問者に対するメッセージをデザインすることができます。

あなたのセンスで「その壁をあなた色に」してください。

文化賞

Wall in Cabinet 書院

株式会社 吉蔵 静岡市葵区住吉町2-31 TEL.054-252-5243



製品の特徴

仏壇としては勿論、収納や飾り棚としても利用することが可能な壁面収納キャビネット。

現代の生活空間で、どの場所にあっても、違和感を感じさせないデザインとなっている。



選定評

佇まいが美しい、趣のある厨子に仕上がっている。扉は、開いた時に収納できる仕様となっており、見た目の美しさだけでなく、クオリティの高さを感じられる。

オーダー家具以外の展開にも期待する。

ものがたり

洋風のリビング空間でも違和感なく、家族と御先祖様が身近でいられる、そんな仏壇が欲しい、というお客様の願いを形にしました。

扉は開き戸ではなく、左右の側面に収納できる引き込み戸にし、扉を閉めれば、仏壇のイメージを感じさせない造りにしました。また内側は、違い棚とすることで、自由なレイアウトで飾ることが出来るようにしました。

現代の生活の中に溶け込める新しい厨子の提案です。

文化賞

Jyu-wan 重椀

中山家具株式会社 静岡市葵区産女1271-1 TEL.054-278-7190



製品の特徴

シンプルなデザインの中に、日本の技と情緒を感じさせる木箱。

四角い無垢材の三段の木箱に、静岡の家具製造技術を用い、丸底を削り出すことで、驚きの動きを実現している。



ものがたり

「家具製造で培った技術を駆使した高付加価値の製品を、国内はもとより海外にも提案していきたい」という目標を立て開発しました。

升や重箱といった日本古来からあるモノのカタチと椀の底を融合させたら、「重椀」という今までにない製品になりました。四角の中を丸底が走り、回転するその軌跡と三段の重なりで、味のある造形を創り出します。独特なその動きや様子で、誰かに紹介したくなるような「箱以上の価値」を目指しました。

どんな形で使うのか、箱の中に何を入れるのか、また入れないのかは、使う人の思いのまま。遊び心のある自由な発想で使ってください。



技術賞

TOUCH PEN PRO

株式会社 AKAISHI 静岡市駿河区丸子6955-3 TEL.054-256-5551



製品の特徴

仕事から遊びまで、癖になる使い心地のスマートフォン、タブレット用タッチペン。
導電繊維の静電植毛技術を用いて、反応の良さと滑りの良さを実現している。

選定評

静電植毛技術を使って、タッチペンの使い勝手を一歩前進させている。新しいデザイン処理により、ペンのように握るのではなくお化粧道具のように軽く支える、という動作の進化をもイメージさせている。
技術革新による使い勝手の進化を形状で表現した優れた製品である。



ものがたり

スマートフォンやタブレット等の操作は、指で行くと、指紋が付いたり、文字を書くのに適していなかったりします。市販品は先端が凹むシリコン製のタッチペンが主流ですが、使い勝手のよくない製品が大多数でした。機能的なタッチペンを開発し、自らも使用したいという願望から製品開発が始まりました。
先端に導電繊維を植毛することで、殆ど摩擦を感じることなく、ディスプレイ上をドラッグすることができます。
無重力タッチで書く、描く、消す、ブラウズが自由自在で、仕事でも遊びでも最高感度と最高の滑らかさを実感できる製品です。

奨励賞

瀧縦縞透かし裏総柄半纏

滝本織布有限会社 浜松市浜北区宮口1580-2 TEL.053-582-2577



表

製品の特徴

お祭りで隠れたお洒落を楽しめる粋な半纏。
表から見ると透ける無地の1枚布が、裏から見ると総柄が入っている驚きのデザインとなっている。



裏

選定評

斬新なアイデアのもとに、ポリエステル生地を両面熱転写し、表からは透けて見えるのに、裏には総柄が入るというユニークな半纏に仕上がっている。デザイン性にも優れ、おしゃれ感覚の半纏で思わず着てみたくなる。発想とPRだけで、さらに用途は広がる可能性を秘めている。



ものがたり

浅草三社祭などで、大紋入りの半纏の上は無地の正絹の縦縞半纏を着て、内側の大きな大紋が透けて見える粋な着こなしをしている方を見かけます。しかし、正絹では高価で管理も大変です。そこで、ポリエステルを使って、正絹のような光沢も備えながら価格も抑え、家庭での洗濯も可能な製品を作ることを思い立ちました。
他社には真似出来ない技術で、無地の縦縞半纏に見えて裏には総柄という製品を作り上げました。文字や絵、写真を入れることができるほか、色落ちも非常に少ないという利点もあります。
全国のお祭りで、粋に着こなしただければと思います。

技術賞

Sui II

プラス産業株式会社 静岡市駿河区中島907-1 TEL.054-281-9870



製品の特徴

音質の良さと、日本の住まいにあったサイズ、インテリア性の高いデザインを両立させたスピーカー。
小型ながらも広い音域をリアルに再現する。

選定評

音の良さを作り出している筐体技術、「並行面を存在させないこと」「金剛石目塗を使うこと」を活かして、独創的で存在感のあるデザインにまとめ上げられている。仕上げる重量感が音の良さを表現し、使うほどに音も材質感もよくなるという原石を所有しているような喜びを感じさせてくれる。
まさに技術を優先しながら、デザインを巧みに融合させた逸品である。

ものがたり

当社では、長年、音響部品の振動板を製作しています。純日本製をコンセプトに、音の再現性にこだわり、家庭にも置けるサイズ、インテリア性の高いデザインのオリジナルスピーカーを創りたい、という思いから開発が始まりました。
自社の技術力を結集した和紙の振動板を使用したほか、硬いものほど音をよく響かせることから、外側は、静岡県の伝統的な漆塗り技法である「金剛石目塗」で仕上げました。
日本の伝統の粋を集めたこのスピーカーで、上質な空間を演出し、リラックスして音の世界に浸っていただきたいと思えます。

奨励賞

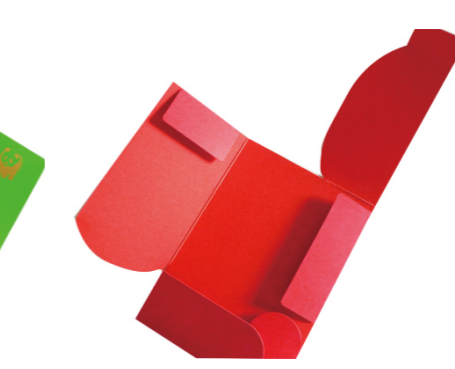
BAG IN HOLDER

有限会社 静和マテリアル 富士市宮下316-1 TEL.0545-64-8011



製品の特徴

バックの中に入れても嵩張らない、お洒落なコンパクトサイズのファイル。
一枚の紙で作られ、ゴムや金具を使わずに簡単に収納することができる。



選定評

生活提案型商品として、従来のとじ具やゴムを使わず、紙のみで安全であり、使いやすい。誰もが簡単にとじることができながら、とじられた姿は美しい点が評価された。
アクセントとなっているマークに、テーマや意味をもたせ、完成度の高い製品になることを期待したい。

ものがたり

お財布やバックの中で嵩張る診察券やチケット、クーポンなどをきれいに収納でき、使うときにさっと出せるコンパクトな収納ファイルがあれば良いと思い企画しました。
当社は、紙製品を主に製造している会社です。紙にこだわり、ゴムやとじ具を使わずに、順番に折りたたむだけで簡単に留めることができる製品にしました。また、色のバリエーションを豊富にし、動物柄のワンポイントを付けることで使う方の選択の幅を広げました。
かわいくてスマートでオシャレなファイルの提案です。

奨励賞

ふじさんがらから

おもちゃのキムラ 富士市吉原2-13-7 TEL.0545-52-1382



製品の特徴

乳幼児期から富士山に親しみを持てるように、安全性や地産地消にもこだわった温もりある木のおもちゃ。

富士山麓で育ったヒノキを使用し、優しい曲線フォルムで富士山を表現している。

選定評

優しい曲線のフォルムで「乳幼児期から富士山に親しみを持ってもらいたい」という想いがしっかりと表現されている。自然素材のひのきを使い、中身には万が一口にしても安心な小豆を入れるなどの配慮も評価できる。

パッケージを工夫して富士山らしさがもっと伝わることを期待したい。

ものがたり

富士山の世界遺産登録をきっかけに、乳幼児期から富士山を身近に親んでもらいたいという想いから企画しました。

富士山の麓で育ったヒノキを使用し、デザインや製作も富士山周辺地域で行った地産地消の製品です。安全性には特に配慮し、たとえば、富士山の山腹と山頂は、二種類の木材を使い分けて表現しています。また、すべて自然素材にこだわりました。

職人によってひとつひとつ丁寧に手作りされた木のおもちゃは、手間暇かけた人の温かみを子供達に伝えます。

このおもちゃで遊んだ記憶から、富士山だけでなく日本の文化を大切に作る心が育まれれば、うれしく思います。

「2013 グッドデザインしずおか」審査員

審査員長
吉村 等

静岡文化芸術大学 デザイン学部生産造形学科 教授

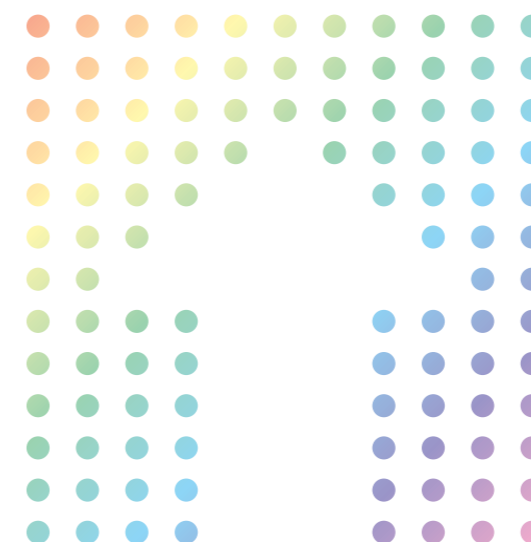
[審査員長総評]

2013年6月の富士山の世界遺産への登録は、静岡県にとって大きな出来事となりました。この度も富士山をテーマとした応募を数多くいただき、関連ビジネスも活性化している旨の話を伺う中で、あらためて静岡県に大きな注目が集まっていることを実感するとともに、ここを起点として新たなデザイン価値を発信することの意義を感じています。

今回は、介護関連、工芸、食品、家具、教材、文具、衣料、日用品、など計71点の御応募をいただき、審査の結果12点のデザイン提案を選定させていただきました。

ユニバーサルデザインの視点や精緻な工芸技術等、優れたアイデアを審査させていただく中で、今回の特徴として、伝統技術を背景とした新たな価値創造の動きを強く感じています。審査に当たってはこの動向を高く評価し、大賞を始め2つの文化賞を選定させていただきました。

デザインの目的は、生活の中での利便性を高めるとともに、ライフスタイルの変化に沿った新たな魅力を提示し続けることだと思っています。静岡にとって大きな意味のある2013年を転機に、新たな価値を提示するデザインが数多く誕生することを願っています。

副審査員長
山脇 保生
工業デザイナー審査員
青島 弘幸独立行政法人中小企業基盤整備機構 関東本部
販路開拓チーフアドバイザー審査員
鈴木 一郎太

NPO法人クリエイティブサポートレッツ ディレクター

審査員
高濱 三紀代学校法人染葉学園 静岡服飾美容専門学校
副校長審査員
外山 佳邦

株式会社55634 代表取締役

審査員
松坂 香里メイド・イン・ジャパン・プロジェクト株式会社
統括マネージャー審査員
松本 豊

静岡県工業技術研究所 所長

「2013 グッドデザインしずおか」のながれ

募集期間	平成25年6月1日～7月31日(応募71点)
一次審査(書類審査)	平成25年8月27日(通過24点)
二次審査(製品審査)	平成25年10月17日(選定12点)
表彰式	平成25年11月13日

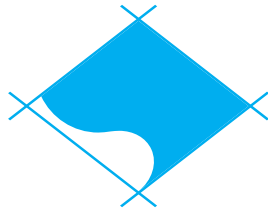


「グッドデザインしずおか」ロゴマークについて

「グッドデザインしずおか」第20回目を記念して、ロゴマークを一新しました。S字に見立てた駿河湾から見た富士山の景色で静岡らしさを表現し、格子で工芸品など、ものづくりの伝統を表現しています。

「グッドデザインしずおか」選定製品の販促活動等に使用することができます。





GOOD DESIGN SHIZUOKA

発行

静岡県経済産業部商工業局地域産業課
〒420-8601 静岡市葵区追手町9番6号

平成26年1月発行