

令和6年度版  
(令和5事業年度)

# 水産業協同組合概況

静岡県経済産業部水産振興課



## ま え が き

静岡県は、変化に富んだ長く美しい海岸線を有し、古くから多彩な海の文化を育み、その豊かな恵みを享受してきました。駿河湾をはじめとする変化に富んだ沿岸域や、黒潮の恵みを受けた沖合、さらに遠洋漁業と、各地で営まれる多様で特色ある水産業は、漁業・養殖業及び、水産加工業ともに全国有数の生産規模を誇り、食の都“ふじのくに”の豊かな食を支えています。

しかしながら、水産業を取り巻く環境は厳しく、資源状況の悪化、燃油の高騰、漁業就業者の減少及び高齢化等さまざまな問題を抱え、また、国内外の他産地との競合も激しさを増しており、本県水産業もこれまでの地位に甘んずることなく、県下に多くの人口を抱え、大都市圏にも近く、漁場と食卓との距離が近いという大きな強みを生かした新たな取組が求められています。

水産業の基盤組織である水産業協同組合は、資源の管理や漁場の造成、漁村地域の活性化や組合員の経営及び生活の向上、高品質で安全・安心な水産物の安定供給などの重要な役割を担っており、今後ともその役割を果たすためには、さらなる事業・経営基盤の強化が必要です。特に販売事業については、組合自ら開設した産地市場での販売が中心になっていますが、小売業者との直接取引や地産地消の推進、ブランド化等による付加価値の向上に取り組む漁協も増えてきており、漁業者の所得向上のため、こうした取組の拡大が重要となります。令和2年12月に施行された改正水産業協同組合法でも、こうした販売事業の促進が重要視されています。

この「令和6年度版水産業協同組合概況」は、県下の水産業協同組合の「令和5年度業務報告書」などをもとに、組合の組織、財務及び事業実績の概要を取りまとめたものです。水産業に関わる皆様が、水産業協同組合の現状と問題を理解するうえでの参考資料として活用していただければ幸いです。

取りまとめにあたり、御協力を頂きました関係各位に厚くお礼を申し上げます。

令和7年1月

静岡県経済産業部水産振興課

# 目 次

まえがき

第1 水産業協同組合の現況 -----	1
1 調査組合数等 -----	1
2 年次別組合員数 -----	1
3 組合員の構成 -----	3
4 組合の出資規模 -----	3
5 事業状況 -----	5
6 財務の状況 -----	7
7 沿海地区出資漁業協同組合の財務状況年次推移 -----	9
8 沿海地区出資漁業協同組合の損益状況年次推移 -----	11
9 業種別出資漁業協同組合の財務状況年次推移 -----	13
10 業種別出資漁業協同組合の損益状況年次推移 -----	15
11 県下の合併状況(沿海地区出資漁業協同組合) -----	17
12 沿海地区出資漁業協同組合の動向 -----	18
(1) 組織の現況 -----	18
(2) 自己資本の状況 -----	21
(3) 収支の状況 -----	22
(4) 購買事業の状況 -----	25
(5) 販売事業の状況 -----	27
(6) 製氷冷凍事業の状況 -----	29
(7) 自営事業の状況 -----	31
(8) 共済事業の状況 -----	33
(9) 加工事業の状況 -----	34

- 1 この概況は、各組合等から提出された「令和5事業年度業務報告書」等に基づき取りまとめたものです。組合により決算期が異なるため、事業期間は一致していません。
- 2 この概況における金額の単位は原則として千円とし、千円未満の端数は四捨五入しているため、合計が一致しない箇所があります。

## 第1 水産業協同組合の現況

### 1 調査組合数等

区 分 組 織 別	調査対象 組合数	調査組合数	組 合 地 区 の		
			旧市町村 未満	旧市町村 一円	旧市町村を こえ新市町 村未満
沿海地区出資漁協	18	18	3	1	3
内水面地区出資漁協	10	10	1	1	3
内水面地区非出資漁協	15	15	0	2	3
業種別出資漁協	4	4	0	0	0
漁協小計	47	47	4	4	9
漁業生産組合	6	6	-	-	-
水産加工業協同組合	3	3	0	0	0
合 計	56	56	4	4	9

※「旧市町村」とは、昭和28年9月30日（旧合併促進法（昭和28年法律第258号）の施行日の前日）現在をいい、「新市町村」とは、この調査の調査時点現在の市町村の区域をいう。（ただし、現在の市町村が昭和28年10月1日以降に合併や境界の変更等が行われなかったため、旧市町村の区域と同一である場合は旧市町村とみなす。）

### 2 年次別組合員数

区 分 組 織 別	令和元年度				令和2年度			
	調査 組合数	正 組合員	准 組合員	計	調査 組合数	正 組合員	准 組合員	計
沿海地区出資漁協	18	人 4,795	人 13,729	人 18,524	18	人 4,619	人 13,480	人 18,099
内水面地区出資漁協	10	4,927	390	5,317	10	4,661	368	5,029
内水面地区非出資漁協	17	4,015	165	4,180	17	3,774	149	3,923
業種別出資漁協	4	178	259	437	4	177	254	431
漁業生産組合	4	61	-	61	4	60	-	60
水産加工業協同組合	4	243	-	243	4	233	-	233
合 計	57	14,219	14,543	28,762	57	13,524	14,251	27,775

区 分		組 合 員 数			職 員 数	
新市町村 一円	新市町村 をこえる	正組合員	准組合員	計	職員がいる 組合数	職員
		人	人	人		人
5	6	2,993	13,529	16,522	17	393
1	4	3,738	297	4,035	6	20
5	5	3,026	281	3,307	5	10
0	4	147	178	325	4	108
11	19	9,904	14,285	24,189	32	531
-	-	172	-	172	4	7
0	3	191	-	191	3	72
11	22	10,267	14,285	24,552	39	610

令和3年度				令和4年度				令和5年度			
調査 組合数	正 組合員	准 組合員	計	調査 組合数	正 組合員	准 組合員	計	調査 組合数	正 組合員	准 組合員	計
	人	人	人		人	人	人		人	人	人
18	4,335	12,979	17,314	18	3,135	13,836	16,971	18	2,993	13,529	16,522
10	4,437	349	4,786	10	4,183	292	4,475	10	3,738	297	4,035
17	3,556	190	3,746	17	3,284	247	3,531	15	3,026	281	3,307
4	148	197	345	4	149	188	337	4	147	178	325
4	60	-	60	4	60	-	60	6	172	-	172
4	228	-	228	3	200	-	200	3	191	-	191
57	12,764	13,715	26,479	56	11,011	14,563	25,574	56	10,267	14,285	24,552

### 3 組合員の構成

区 分 組 織 別	調査組合数	構 成 員 数		
		50人未満	50～99人	100～299人
沿海地区出資漁協	18	1	0	5
内水面地区出資漁協	10	2	1	2
内水面地区非出資漁協	15	4	3	4
業種別出資漁協	4	1	2	1
漁業生産組合	6	5	0	1
水産加工業協同組合	3	1	2	0

### 4 組合の出資規模

区 分 組 織 別	調査組合数	出 資 金 額			
		50万円 未満	50～ 100万円	100～ 300万円	300～ 500万円
沿海地区出資漁協	18	0	0	0	0
内水面地区出資漁協	10	3	0	4	1
業種別出資漁協	4	0	0	0	0
漁業生産組合	6	1	0	2	1
水産加工業協同組合	3	0	0	0	0



別 組 合 数				組合員数の 最大	組合員数の 最小	1組合当たり 平均組合員数
300～499人	500～999人	1,000人以上				
				人	人	人
6	2	4		5,511	38	918
2	1	2		1,095	34	404
1	3	0		790	20	220
0	0	0		168	24	81
0	0	0		100	4	29
0	0	0		95	33	64

別 組 合 数				出資金総額 の最大	出資金総額 の最小	1組合 当たり平均	1組合員 当たり平均
500～ 1,000万円	1,000～ 5,000万円	5,000～ 1億円	1億円 以上				
				千円	千円	千円	千円
0	5	3	10	1,038,525	15,695	204,387	223
1	1	0	0	24,860	245	4,331	11
0	1	2	1	105,214	14,675	71,950	886
1	1	0	0	10,000	390	3,720	130
0	1	1	1	161,850	14,156	87,889	1,380

## 5 事業状況

区分 組織別	信用事業			共済事業			購買事業		実施組合数
	実施組合数	貯金残高	貸出金残高	実施組合数	長期共済保有高	短期共済契約高	実施組合数	供給高	
沿海地区出資漁協	—	—	—	16	29,483,500	55,447,620	16	3,943,879	13
内水面地区出資漁協	—	—	—	—	—	—	—	—	—
内水面地区非出資漁協	—	—	—	—	—	—	—	—	—
業種別出資漁協	—	—	—	2	324,500	1,232,550	3	1,544,491	3
漁協小計	0	0	0	18	29,808,000	56,680,170	19	5,488,370	16
漁業生産組合	—	—	—	—	—	—	—	—	—
水産加工業協同組合	—	—	—	1	235,000	2,193,650	3	452,958	2
合計	0	0	0	19	30,043,000	58,873,820	22	5,941,328	18

(単位:千円)

販 売 事 業		製 氷 冷 凍 事 業				加 工 事 業		自 営 事 業		実 施 組 合 数	利 用 事 業 実 施 組 合 数	そ の 他 の 事 業 実 施 組 合 数
		製氷事業		冷凍・冷蔵事業								
買取販売 取扱高	受託販売 取扱高	実 施 組 合 数	供 給 高	実 施 組 合 数	冷 凍 保 管 料 冷 凍 品 販 売 高	実 施 組 合 数	加 工 品 販 売 高	実 施 組 合 数	販 売 高			
620,995	59,074,138	14	345,563	13	1,388,247	3	40,049	4	357,423	15	17	
—	—	—	—	—	—	—	—	0	0	—	10	
—	—	—	—	—	—	—	—	—	—	—	15	
6,682,360	421,742	1	53	1	90,963	3	2,388,133	2	347,293	1	4	
7,303,355	59,495,880	15	345,616	14	1,479,210	6	2,428,181	6	704,716	16	46	
—	—	—	—	—	—	—	—	5	1,613,999	—	—	
135,773	—	—	—	2	491,944	—	—	1	7,974	1	2	
7,439,128	59,495,880	15	345,616	16	1,971,154	6	2,428,181	12	2,326,689	17	48	

## 6 財務の状況

(資産の部)

科目 組織	信用事業資産							共済事業資産			流動					
	現金	預け金	手貸付金	形金	証書付金	当貸	座越	その他	計	未収付	共済加入	その他	計	事末	業収	経済事業雑資産
沿海	-	-	-	-	-	-	-	-	502		▲2	499	2,547,117	542,218	554,112	
内水面(出)	-	-	-	-	-	-	-	-	-	-	-	-	7,789	0	6,544	
内水面(非)	-	-	-	-	-	-	-	-	-	-	-	-	3,987	0	0	
業種別	-	-	-	-	-	-	-	-	5		0	5	764,206	0	1,235,311	
漁協計	0	0	0	0	0	0	0	0	507		▲2	504	3,323,098	542,218	1,795,967	
生産組合	-	-	-	-	-	-	-	-	-	-	-	-	111,696	0	188,091	
加工協	0	0	15,000	0	0	0	232	15,232	0		1	1	130,986	0	164,802	
合計	0	0	15,000	0	0	0	232	15,232	507		▲1	506	3,565,780	542,218	2,148,861	

(負債・純資産の部)

科目 組織	信用事業負債						共済事業負債			流動負債					長借入金
	貯金	手借入金	形金	当借	座越	その他	計	共済資金	その他	計	事末	業払	短借入金	期金	
沿海	-	-	-	-	-	-	29,112	18,007	47,120	551,935	1,307,838	593,737	2,453,510	2,469,936	
内水面(出)	-	-	-	-	-	-	-	-	-	10,621	16,555	61,551	88,727	72,205	
内水面(非)	-	-	-	-	-	-	-	-	-	261	452	6,872	7,585	0	
業種別	-	-	-	-	-	-	284	141	424	818,499	0	696,604	1,515,103	248,404	
漁協計	0	0	0	0	0	0	29,396	18,148	47,544	1,381,316	1,324,845	1,358,764	4,064,924	2,790,545	
生産組合	-	-	-	-	-	-	-	-	-	100,030	162,148	41,251	303,429	431,948	
加工協	0	15,000	0	0	20	15,020	86	298	384	56,562	189,509	40,583	286,653	119,718	
合計	0	15,000	0	0	20	15,020	29,482	18,446	47,928	1,537,907	1,676,502	1,440,597	4,655,007	3,342,212	

(単位:千円)

資 産		固 定 資 産							繰 延 資 産	繰 延 税 金	資 産 計
そ の 他	計	減 価 償 却 資	減 価 償 却 累 計	土 建 仮 勘 定	地 設 定 無 固 定 資 産	形 資 産	外 部 出 資	そ の 他			
3,094,990	6,738,436	18,982,993	▲ 15,954,935	1,456,883	40,675	5,338,536	225,681	10,089,833	7,264	0	16,836,033
252,992	267,325	257,469	▲ 230,386	32,360	11,398	42,126	322,152	435,119	5,164	0	707,608
382,277	386,263	60,415	▲ 41,737	27,526	722	41,627	978	89,531	0	0	475,794
1,194,139	3,193,655	2,558,679	▲ 2,200,749	618,332	11,721	287,680	90,865	1,366,527	825	0	4,561,012
4,924,398	10,585,680	21,859,557	▲ 18,427,807	2,135,101	64,515	5,709,969	639,675	11,981,010	13,253	0	22,580,447
292,494	592,281	2,001,887	▲ 1,799,970	44,896	36,521	93,229	145,068	521,630	1,870	0	1,115,782
770,161	1,065,950	2,766,768	▲ 1,863,115	321,988	25,447	130,167	59,060	1,440,316	0	0	2,521,499
5,987,053	12,243,912	26,628,212	▲ 22,090,892	2,501,985	126,484	5,933,364	843,803	13,942,956	15,123	0	26,217,728

(単位:千円)

固 定 負 債			純 資 産							負 純 合	債 産 計
諸 引 当 金	そ の 他	計	出 資 金	資 準 備 本 金	そ の 他 金 等	当 未 処 分 金	当 余 金	期 余 金	計		
1,387,897	1,640,066	5,497,899	3,678,960	23,093	6,298,798	▲ 1,163,346	▲ 168,588	8,837,505	16,836,033		
26,820	215,718	314,742	43,306	2,681	365,692	▲ 107,539	▲ 20,055	304,139	707,608		
118,716	2,335	121,051	—	0	314,629	32,530	▲ 3,755	347,159	475,794		
275,191	13,150	536,745	287,801	15,655	1,964,701	240,583	281,274	2,508,740	4,561,012		
1,808,623	1,871,268	6,470,437	4,010,067	41,428	8,943,820	▲ 997,773	88,877	11,997,542	22,580,447		
0	0	431,948	22,320	1,220	34,570	322,295	113,716	380,404	1,115,782		
649,740	27,590	797,048	263,666	27,000	1,118,118	13,610	52,816	1,422,394	2,521,499		
2,458,363	1,898,858	7,699,433	4,296,053	69,648	10,096,507	▲ 661,868	255,409	13,800,340	26,217,728		

7 沿海地区出資漁業協同組合の財務状況年次推移  
(資産の部)

(単位:千円、%)

科目	R3年度	構成比	前年比	R4年度	構成比	前年比	R5年度	構成比	前年比
現金	—	—	—	—	—	—	—	—	—
信用事業資産	—	—	—	—	—	—	—	—	—
預け金	—	—	—	—	—	—	—	—	—
手形貸付金	—	—	—	—	—	—	—	—	—
証書貸付金	—	—	—	—	—	—	—	—	—
当座貸越	—	—	—	—	—	—	—	—	—
その他資産	—	—	—	—	—	—	—	—	—
小計	—	—	—	—	—	—	—	—	—
共済事業資産	693	0.0	116.6	565	0.0	81.5	502	0.0	88.8
未収共済入金	693	0.0	116.6	565	0.0	81.5	502	0.0	88.8
その他	▲3	0.0	—	▲3	0.0	—	▲2	0.0	—
小計	690	0.0	116.6	562	0.0	81.5	499	0.0	88.8
流動資産	7,043,901	40.9	100.1	7,117,021	41.6	101.0	6,738,436	40.0	94.7
受取手形	0	0.0	—	3,025	0.0	—	0	0.0	0.0
事業未収金	2,467,487	14.3	104.8	3,255,213	19.0	131.9	2,547,117	15.1	78.2
経済事業雑資産	406,276	2.4	91.4	456,601	2.7	112.4	542,218	3.2	118.8
棚卸資産	519,314	3.0	105.0	541,595	3.2	104.3	554,112	3.3	102.3
その他資産	3,650,824	21.2	97.6	2,860,587	16.7	78.4	3,094,990	18.4	108.2
小計	7,043,901	40.9	100.1	7,117,021	41.6	101.0	6,738,436	40.0	94.7
固定資産	10,194,180	59.0	99.5	9,973,549	58.3	97.8	10,089,833	59.9	101.2
減価償却資産	19,136,891	19.1	99.2	19,203,365	18.8	100.3	18,982,993	18.0	98.9
(-)減価償却累計額	▲15,839,945		—	▲15,995,793		—	▲15,954,935		—
土地	1,099,226	6.4	99.9	1,101,129	6.4	100.2	1,101,129	6.5	100.0
建設仮勘定	211,614	1.2	463.4	60,379	0.4	28.5	355,754	2.1	589.2
無形固定資産	34,878	0.2	95.1	39,987	0.2	114.6	40,675	0.3	101.7
外部出資	5,303,601	30.7	100.1	5,319,745	31.1	100.3	5,338,536	31.7	100.4
その他資産	247,916	1.4	94.7	244,738	1.4	98.7	225,681	1.3	92.2
小計	10,194,180	59.0	99.5	9,973,549	58.3	97.8	10,089,833	59.9	101.2
繰延勘定	11,849	0.1	78.1	10,605	0.1	89.5	7,264	0.1	68.5
資産合計	17,250,620	100.0	99.7	17,101,738	100.0	99.1	16,836,033	100.0	98.4

## (負債・純資産の部)

(単位:千円、%)

科 目	R3年度	構成比	前年比	R4年度	構成比	前年比	R5年度	構成比	前年比
信用事業負債									
貯金	—	—	—	—	—	—	—	—	—
手形借入金	—	—	—	—	—	—	—	—	—
当座借越	—	—	—	—	—	—	—	—	—
その他負債	—	—	—	—	—	—	—	—	—
債小計	—	—	—	—	—	—	—	—	—
共済事業負債									
共済資金	88,668	0.5	148.1	41,900	0.3	47.3	29,112	0.2	69.5
その他負債	21,024	0.1	93.8	19,337	0.1	92.0	18,007	0.1	93.1
債小計	109,692	0.6	133.3	61,237	0.4	55.8	47,120	0.3	76.9
流動負債									
支払手形	0	0.0	—	0	0.0	—	0	0.0	—
事業未払金	663,139	3.8	125.5	608,903	3.6	91.8	551,935	3.3	90.6
短期借入金	983,338	5.7	95.3	1,552,838	9.1	157.9	1,307,838	7.8	84.2
その他負債	784,751	4.6	132.9	588,191	3.4	75.0	593,737	3.5	100.9
債小計	2,431,228	14.1	113.0	2,749,932	16.1	113.1	2,453,510	14.6	89.2
固定負債									
長期借入金	2,445,637	14.2	98.3	2,383,002	13.9	97.4	2,469,936	14.7	103.6
引当金	1,320,333	7.7	93.8	1,241,163	7.3	94.0	1,387,897	8.2	111.8
受入保証金	1,659,242	9.6	98.1	1,563,808	9.1	94.2	1,640,066	9.7	104.9
債小計	5,425,212	31.5	97.1	5,187,973	30.3	95.6	5,497,899	32.6	106.0
純資産									
出資金	3,872,913	22.5	97.1	3,797,465	22.2	98.1	3,678,960	21.9	96.9
資本準備金	23,093	0.1	100.0	23,093	0.1	100.0	23,093	0.1	100.0
その他積立金等	6,329,682	36.7	97.6	6,320,087	37.0	99.8	6,298,798	37.4	99.7
当期末処分剰余金 (当期剰余金)	▲ 941,199 ▲ 4,799	▲ 5.5	—	▲ 1,038,050 ▲ 84,470	▲ 6.1	—	▲ 1,163,346 ▲ 168,588	▲ 6.9	—
産小計	9,284,489	53.8	98.0	9,102,595	53.2	98.0	8,837,505	52.5	97.1
負債・純資産合計	17,250,620	100.0	99.7	17,101,738	100.0	99.1	16,836,033	100.0	98.4

## 8 沿海地区出資漁業協同組合の損益状況年次推移

(単位:千円、%)

区 分		令和3年度		令和4年度		令和5年度	
		金 額	前年比	金 額	前年比	金 額	前年比
信 用	事業収益	0	—	0	—	0	—
	事業直接費	0	—	0	—	0	—
	事業総利益	0	—	0	—	0	—
共 済	事業収益	40,348	96.9	37,322	92.5	34,692	93.0
	事業直接費	844	69.4	1,370	162.5	897	65.4
	事業総利益	39,504	97.8	35,951	91.0	33,795	94.0
購 買	事業収益	3,520,824	114.0	3,808,222	108.2	3,950,530	103.7
	事業直接費	3,004,775	120.1	3,261,439	108.5	3,376,626	103.5
	事業総利益	516,049	88.0	546,783	106.0	573,904	105.0
販 売	事業収益	2,288,063	104.0	2,386,598	104.3	2,566,132	107.5
	事業直接費	813,694	106.1	769,894	94.6	924,996	120.1
	事業総利益	1,474,369	103.0	1,616,703	109.7	1,641,136	101.5
製氷冷凍	事業収益	1,689,916	103.3	1,549,332	91.7	1,783,938	115.1
	事業直接費	1,250,441	99.3	1,264,409	101.1	1,364,971	108.0
	事業総利益	439,475	116.7	284,923	64.8	418,967	147.0
加 工	事業収益	51,728	56.8	52,620	101.7	40,053	76.1
	事業直接費	44,393	59.3	45,598	102.7	34,308	75.2
	事業総利益	7,335	45.6	7,022	95.7	5,745	81.8
漁業自営	事業収益	439,665	106.4	377,361	85.8	424,618	112.5
	事業直接費	306,388	91.4	253,556	82.8	289,465	114.2
	事業総利益	133,277	170.7	123,805	92.9	135,154	109.2
そ の 他	事業収益	1,183,447	100.1	1,215,012	102.7	1,233,070	101.5
	事業直接費	493,986	98.3	520,791	105.4	525,359	100.9
	事業総利益	689,460	101.4	694,221	100.7	707,711	101.9
事業収益 計		9,213,990	106.5	9,426,466	102.3	10,033,033	106.4
事業直接費 計		5,914,521	108.7	6,117,059	103.4	6,516,621	106.5
事業総利益 計		3,299,469	102.8	3,309,408	100.3	3,516,411	106.3



(単位:千円、%)

区 分 \ 年 度	令和3年度		令和4年度		令和5年度	
	金 額	前年比	金 額	前年比	金 額	前年比
事業管理費	3,619,975	98.4	3,596,805	99.4	3,551,516	98.7
内人件費	2,593,219	99.0	2,573,894	99.3	2,545,045	98.9
事業利益	▲ 320,506	—	▲ 287,397	—	▲ 35,105	—
事業外収益	601,247	96.6	513,817	85.5	725,106	141.1
事業外費用	305,387	126.8	249,924	81.8	322,153	128.9
経常利益	▲ 24,646	—	▲ 23,503	—	367,848	—
特別利益	117,508	8.2	295,921	251.8	48,151	16.3
特別損失	53,472	3.8	302,960	566.6	574,808	189.7
税引前当期利益	39,389	—	▲ 30,543	—	▲ 158,809	—
法人税住民税	44,189	112.3	53,927	122.0	9,779	18.1
法人税等調整額	0	—	0	—	0	—
当期利益	▲ 4,799	—	▲ 84,470	—	▲ 168,588	—
(職員数)	423人		402人		393人	

9 業種別出資漁業協同組合の財務状況年次推移

(資産の部)

(単位:千円、%)

科 目	R3年度	構成比	前年比	R4年度	構成比	前年比	R5年度	構成比	前年比	
信用事業資産	現金	—	—	—	—	—	—	—	—	
	預 け 金	—	—	—	—	—	—	—	—	
	手形貸付金	—	—	—	—	—	—	—	—	
	証書貸付金	—	—	—	—	—	—	—	—	
	当座貸越	—	—	—	—	—	—	—	—	
	その他資産	—	—	—	—	—	—	—	—	
小 計	—	—	—	—	—	—	—	—	—	
共済事業資産	未取共済 付加収入	5	0.0	94.7	7	0.0	133.1	5	0.0	69.1
	その他資産	0	0.0	—	0	0.0	—	0	0.0	—
	小 計	5	0.0	94.7	7	0.0	133.1	5	0.0	69.1
流動資産	受取手形	0	0.0	—	0	0.0	—	0	0.0	—
	事業未収金	557,103	15.4	107.1	508,632	13.2	91.3	764,206	16.7	150.2
	経済事業 雑 資 産	0	0.0	—	0	0.0	—	0	0.0	—
	棚卸資産	637,339	17.6	126.2	887,379	23.0	139.2	1,235,311	27.1	139.2
	その他資産	1,131,136	31.2	128.6	1,206,361	31.3	106.7	1,194,139	26.2	99.0
産 小 計	2,325,578	64.2	122.1	2,602,372	67.5	111.9	3,193,655	70.0	122.7	
固定資産	減価償却資産	2,580,670	7.8	101.0	2,523,822	6.8	97.8	2,558,679	7.8	101.4
	(-)減価償却 累 計 額	▲ 2,299,988		—	▲ 2,260,553		—	▲ 2,200,749		—
	土 地	581,632	16.0	100.0	581,632	15.1	100.0	618,332	13.6	106.3
	建設仮勘定	30,030	0.8	—	10,989	0.3	—	0	0.0	—
	無形固定資産	22,742	0.6	74.9	16,111	0.4	70.8	11,721	0.3	72.7
	外部出資	287,670	7.9	100.0	287,680	7.4	100.0	287,680	6.3	100.0
	その他資産	99,105	2.7	95.7	96,467	2.5	97.3	90,865	2.0	94.2
産 小 計	1,301,862	35.8	100.0	1,256,148	32.5	96.5	1,366,527	30.0	108.8	
繰延勘定	1,040	0.0	90.6	932	0.0	89.7	825	0.0	88.5	
資産合計	3,628,485	100.0	113.1	3,859,459	100.0	106.4	4,561,012	100.0	118.2	

(負債・純資産の部)

(単位:千円、%)

科 目	R3年度	構成比	前年比	R4年度	構成比	前年比	R5年度	構成比	前年比
信用事業負債									
貯金	—	—	—	—	—	—	—	—	—
手形借入金	—	—	—	—	—	—	—	—	—
当座借越	—	—	—	—	—	—	—	—	—
その他負債	—	—	—	—	—	—	—	—	—
債 小 計	—	—	—	—	—	—	—	—	—
共済事業負債									
共済資金	414	0.0	118.9	519	0.0	125.2	284	0.0	54.7
その他負債	178	0.0	80.8	160	0.0	89.4	141	0.0	88.1
債 小 計	592	0.0	104.1	678	0.0	114.5	424	0.0	62.6
流動負債									
支払手形	0	0.0	—	0	0.0	—	0	0.0	—
事業未払金	527,225	14.6	98.3	413,285	10.7	78.4	818,499	17.9	198.0
短期借入金	30,000	0.8	—	0	0.0	0.0	0	0.0	—
その他負債	141,892	3.9	52.9	396,828	10.3	279.7	696,604	15.3	175.5
債 小 計	699,117	19.3	86.9	810,112	21.0	115.9	1,515,103	33.2	187.0
固定負債									
長期借入金	538,036	14.8	138.5	437,808	11.3	81.4	248,404	5.5	56.7
引当金	282,675	7.8	105.6	299,093	7.7	105.8	275,191	6.0	92.0
受入保証金	13,150	0.4	100.0	13,150	0.3	100.0	13,150	0.3	100.0
債 小 計	833,861	23.0	124.6	750,052	19.3	89.9	536,745	11.8	71.6
純資産									
出資金	290,839	8.0	95.8	289,191	7.5	99.4	287,801	6.3	99.5
資本準備金	15,285	0.4	100.0	15,285	0.4	100.0	15,655	0.3	102.4
その他の積立金等	1,611,715	44.4	118.0	1,816,359	47.1	112.7	1,964,701	43.1	108.2
当期末処分 (当期剰余金)	177,075 244,915	4.9	370.3 194.2	177,783 243,569	4.6	100.4 99.5	240,583 281,274	5.3	135.3 115.5
債 小 計	2,094,914	57.7	120.9	2,298,618	59.6	109.7	2,508,740	55.0	109.1
負債・純資産合計	3,628,485	100.0	113.1	3,859,459	100.0	106.4	4,561,012	100.0	118.2

10 業種別出資漁業協同組合の損益状況年次推移

(単位:千円、%)

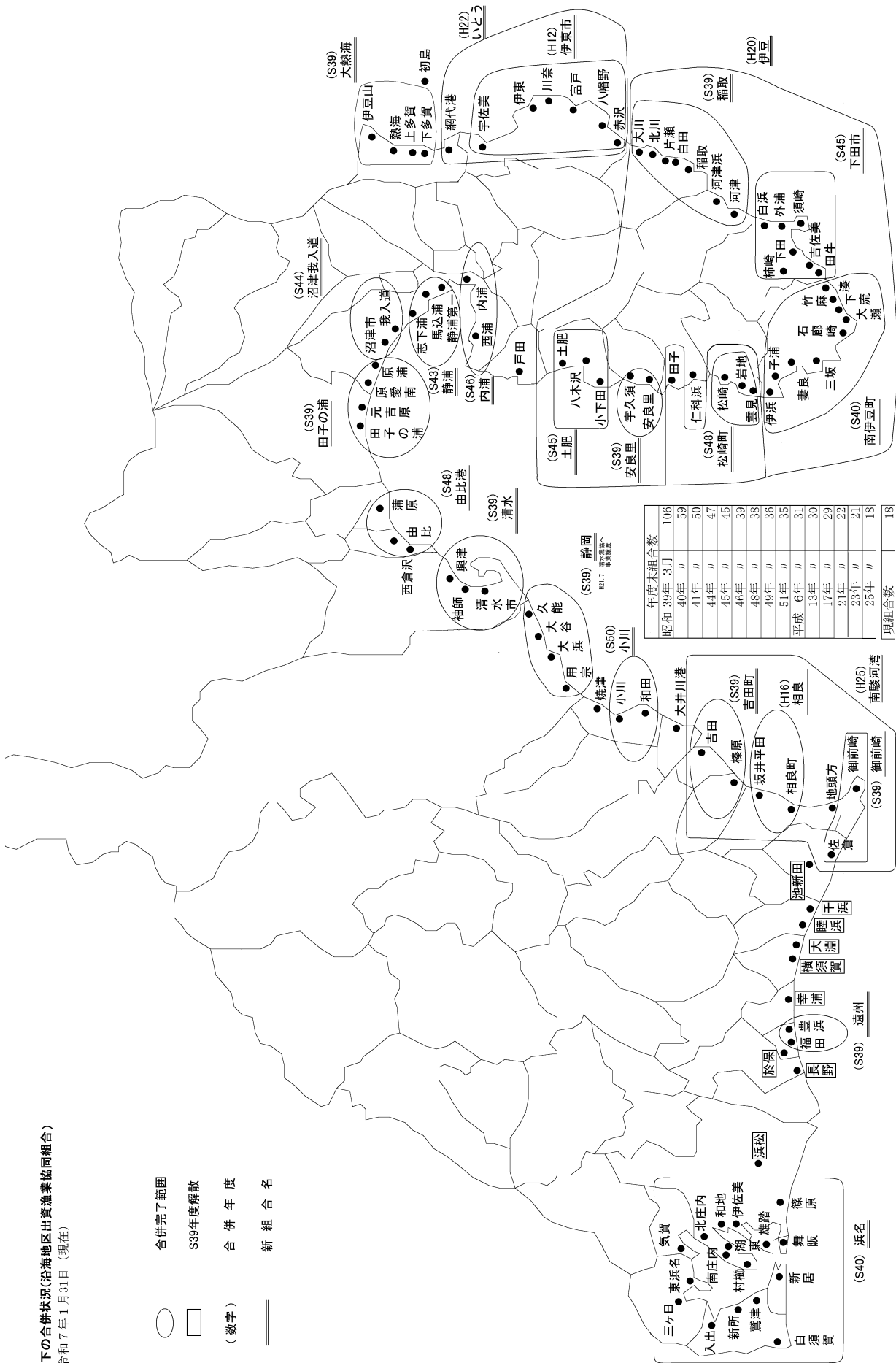
区 分		令和3年度		令和4年度		令和5年度	
		金 額	前年比	金 額	前年比	金 額	前年比
信 用	事 業 収 益	—	—	—	—	—	—
	事 業 直 接 費	—	—	—	—	—	—
	事 業 総 利 益	—	—	—	—	—	—
共 済	事 業 収 益	746	96.5	699	93.8	720	103.0
	事 業 直 接 費	16	85.7	11	73.3	10	89.8
	事 業 総 利 益	730	96.8	688	94.2	710	103.2
購 買	事 業 収 益	1,303,569	119.6	1,403,273	107.6	1,557,391	111.0
	事 業 直 接 費	1,272,657	120.4	1,376,556	108.2	1,534,243	111.5
	事 業 総 利 益	30,912	94.1	26,716	86.4	23,148	86.6
販 売	事 業 収 益	5,267,262	107.7	6,894,870	130.9	7,108,250	103.1
	事 業 直 接 費	4,994,382	108.4	6,582,730	131.8	6,778,810	103.0
	事 業 総 利 益	272,880	96.7	312,140	114.4	329,439	105.5
製 氷 冷 凍	事 業 収 益	76,728	75.9	81,373	106.1	90,602	111.3
	事 業 直 接 費	52,331	70.9	59,242	113.2	66,017	111.4
	事 業 総 利 益	24,398	89.2	22,132	90.7	24,585	111.1
加 工	事 業 収 益	2,350,640	105.8	2,371,342	100.9	2,415,506	101.9
	事 業 直 接 費	1,910,938	97.8	1,976,312	103.4	2,006,236	101.5
	事 業 総 利 益	439,702	164.0	395,030	89.8	409,270	103.6
漁 業 自 営	事 業 収 益	88,448	160.2	221,888	250.9	352,058	158.7
	事 業 直 接 費	77,915	155.4	180,095	231.1	295,605	164.1
	事 業 総 利 益	10,533	208.0	41,793	396.8	56,453	135.1
そ の 他	事 業 収 益	382,870	109.3	505,479	132.0	597,384	118.2
	事 業 直 接 費	253,436	106.5	334,258	131.9	396,867	118.7
	事 業 総 利 益	129,434	115.3	171,221	132.3	200,517	117.1
事 業 収 益 計		9,470,263	108.7	11,478,924	121.2	12,121,910	105.6
事 業 直 接 費 計		8,561,675	107.3	10,509,204	122.7	11,077,788	105.4
事 業 総 利 益 計		908,589	124.7	969,720	106.7	1,044,123	107.7

(単位:千円、%)

区 分 \ 年 度	令和3年度		令和4年度		令和5年度	
	金 額	前年比	金 額	前年比	金 額	前年比
事 業 管 理 費	615,830	102.3	684,091	111.1	720,104	105.3
内 人 件 費	408,195	103.2	449,604	110.1	461,271	102.6
事 業 利 益	292,758	230.8	285,629	97.6	324,018	113.4
事 業 外 収 益	104,572	274.7	41,724	39.9	68,763	164.8
事 業 外 費 用	80,742	586.4	14,454	17.9	18,227	126.1
経 常 利 益	316,588	209.5	312,899	98.8	374,554	119.7
特 別 利 益	132,337	106.9	172,424	130.3	6,616	3.8
特 別 損 失	132,045	106.6	173,179	131.2	28,564	16.5
税 引 前 当 期 利 益	316,880	209.7	312,143	98.5	352,606	113.0
法 人 税 住 民 税	71,966	287.7	68,575	95.3	71,332	104.0
当 期 利 益	244,915	194.2	243,569	99.5	281,274	115.5
( 職 員 数 )	106人		108人		108人	

11 県下の合併状況(沿海地区出資漁業協同組合)  
(令和7年1月31日(現在))

- 合併完了範囲
- S39年度解散
- (数字) 合併年度
- 新組合名



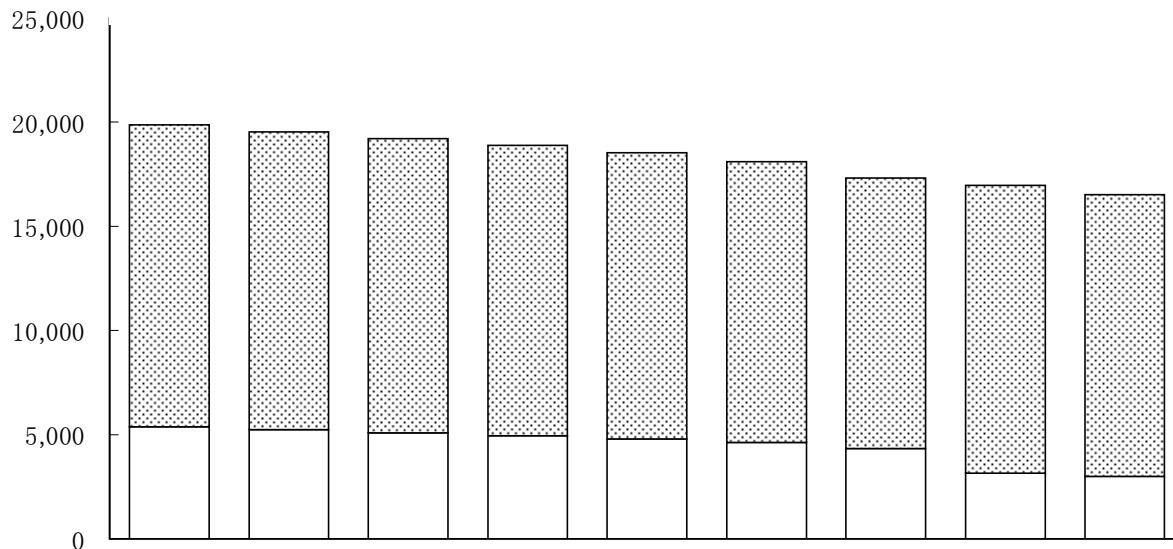
年度	未組合数
昭和 39年 3月	106
40年	59
41年	50
44年	47
45年	45
46年	39
48年	38
49年	36
51年	35
平成 13年	31
17年	30
21年	29
23年	22
25年	21
25年	18
現組合数	
18	

## 12 沿海地区出資漁業協同組合の動向

### (1) 組織の現況

#### ア 組合員数の推移

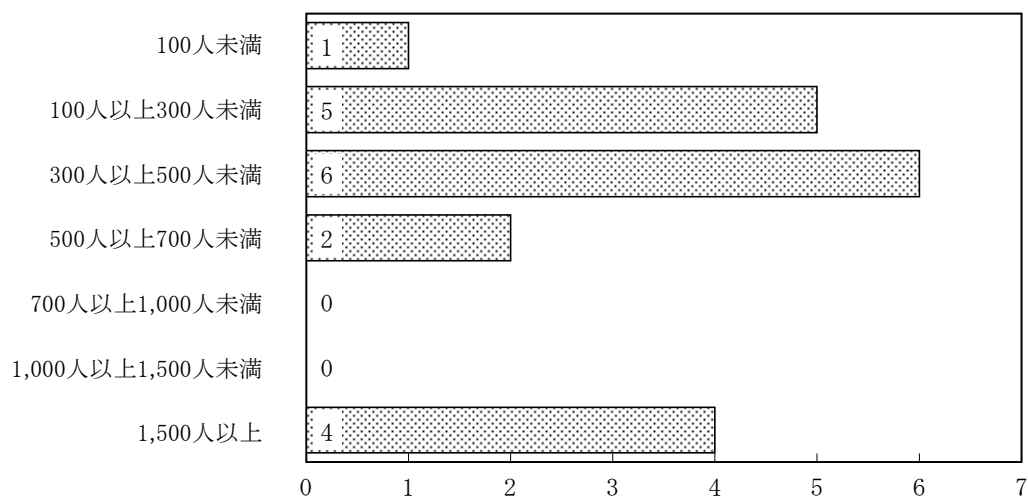
(単位:人)



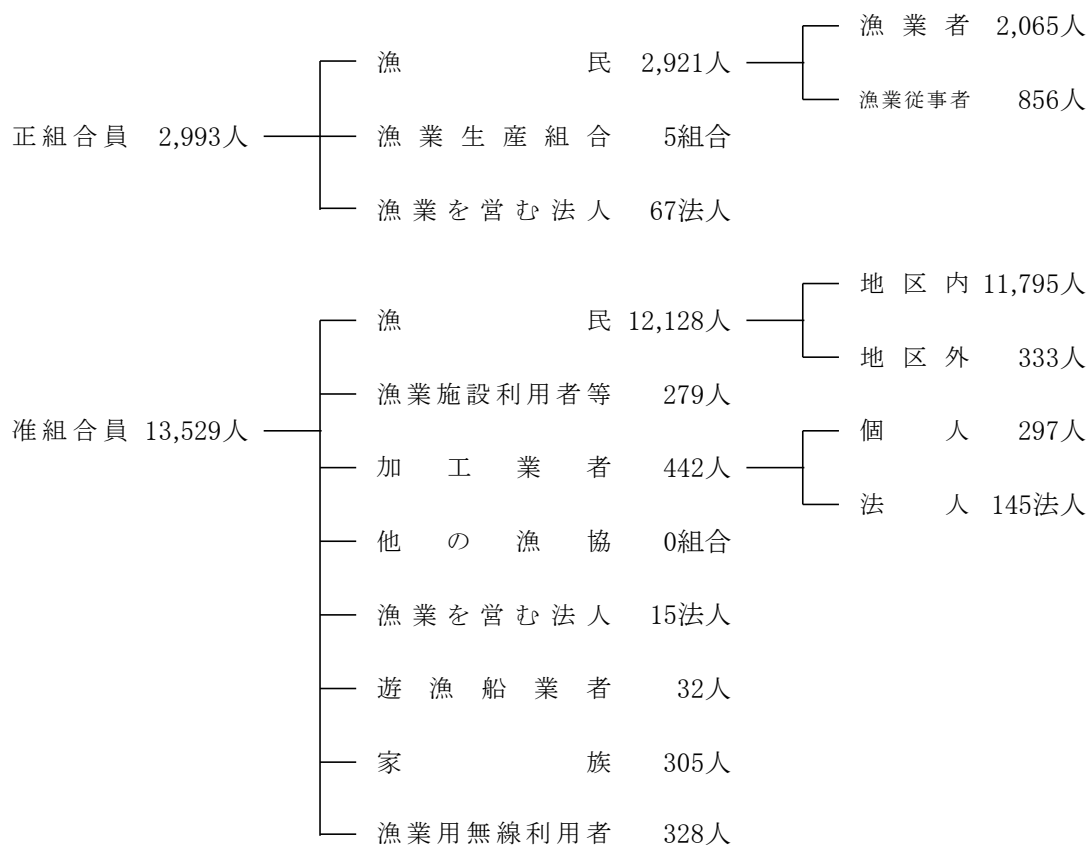
年度	H27	H28	H29	H30	R1	R2	R3	R4	R5
正組合員	5,379	5,241	5,081	4,946	4,795	4,619	4,335	3,135	2,993
准組合員	14,485	14,293	14,127	13,943	13,729	13,480	12,979	13,836	13,529
計	19,864	19,534	19,208	18,889	18,524	18,099	17,314	16,971	16,522

#### イ 組合員数の規模

(単位:組合数)

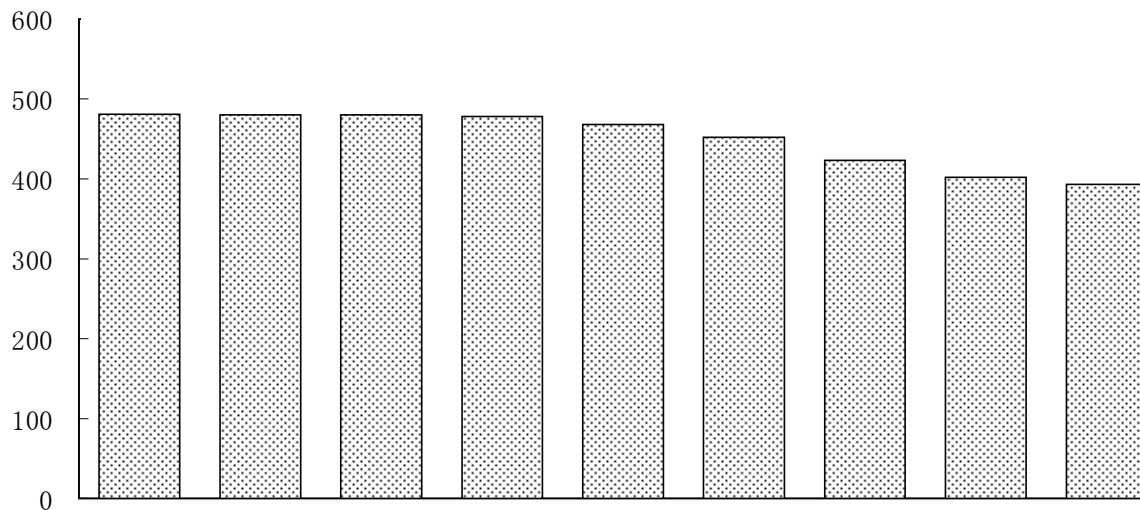


ウ 組合員の構成



エ 職員数の推移

(単位:人)



区分 \ 年度	H27	H28	H29	H30	R1	R2	R3	R4	R5
職員数	481	480	480	478	468	452	423	402	393



オ 担当業務別の職員構成

事業部門	職員数	構成比
信用事業	0.0	0.0
共済事業	13.1	3.3
購買事業	48.7	12.4
販売事業	127.6	32.5
製氷冷凍事業	52.3	13.3
加工事業	1.8	0.5
自営事業	24.9	6.3
指導事業	24.3	6.2
その他	28.9	7.3
管理部門	71.6	18.2
合計	393	100.0

カ 週休2日制実施状況

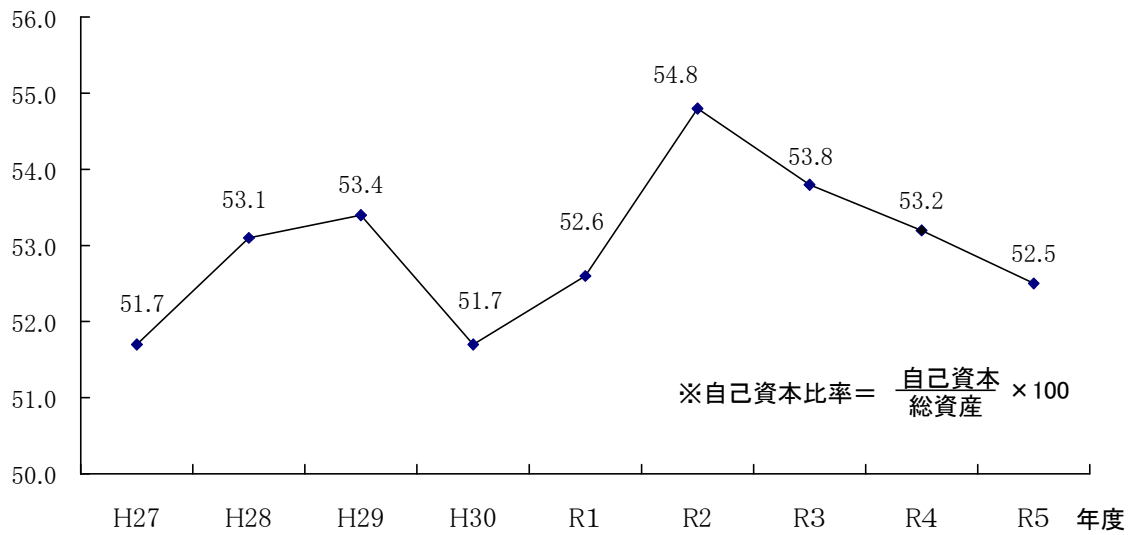
	組合数	構成比
完全週休2日制	12	57.1
月1回実施	0	0.0
月2回実施	4	19.1
月3回以上実施	5	23.8
実施していない	0	0.0
計	21	100.0

※ 平成20年9月に合併した伊豆漁協は、就業規則の統一を行っていないため旧漁協を基盤とした各支所ごとに集計した。

(2) 自己資本の状況

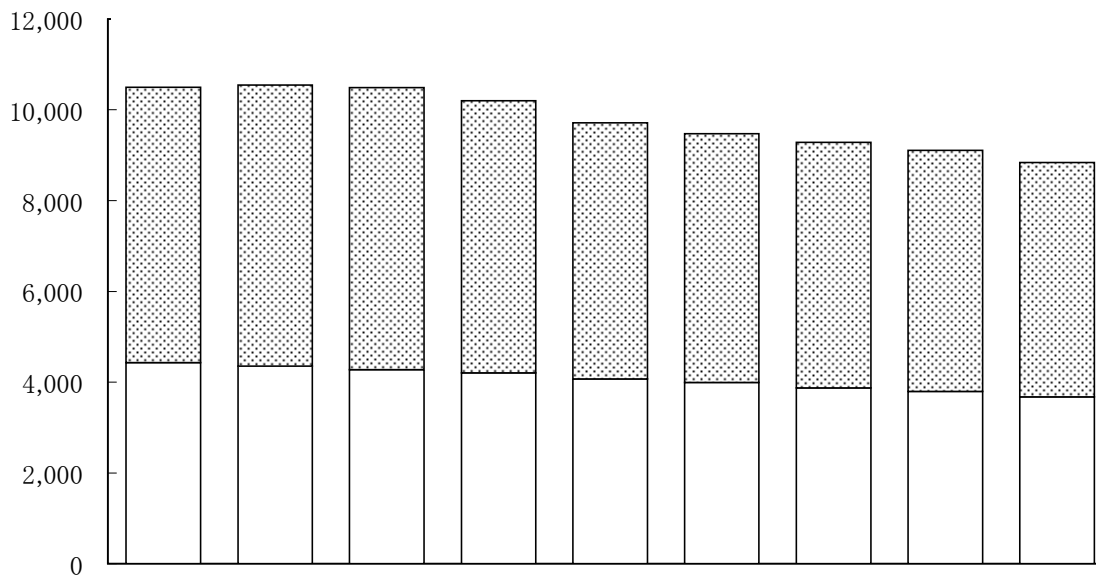
ア 自己資本比率の推移

(単位: %)



イ 自己資本の推移

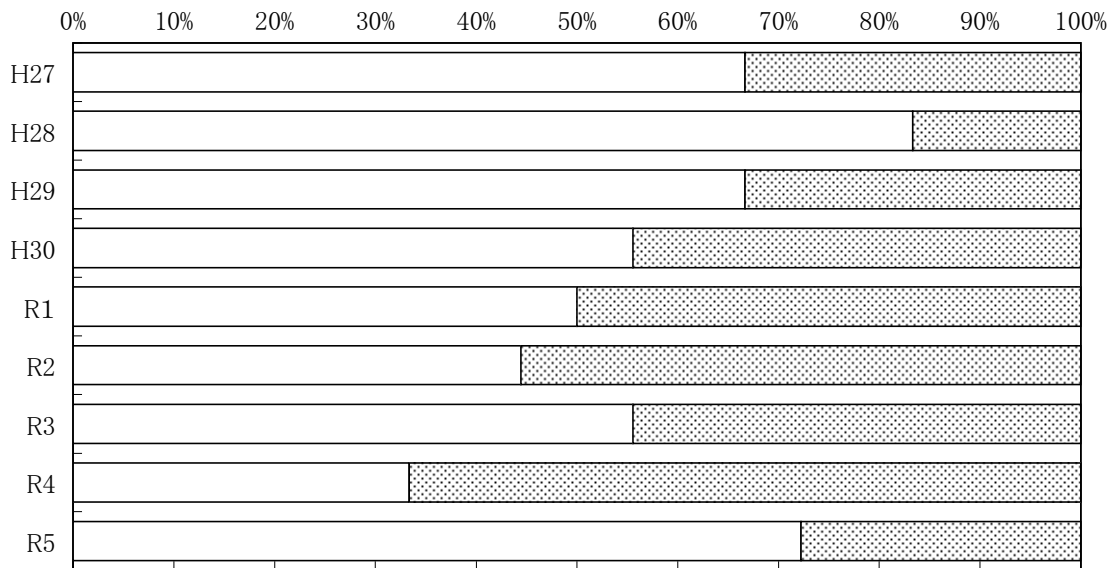
(単位: 百万円)



区分 \ 年度	H27	H28	H29	H30	R1	R2	R3	R4	R5
□ 出資金	4,435	4,353	4,278	4,204	4,065	3,990	3,873	3,797	3,679
▨ 積立金等	6,059	6,186	6,208	5,996	5,647	5,487	5,412	5,305	5,159
計	10,494	10,539	10,486	10,200	9,712	9,477	9,284	9,103	8,838

### (3) 収支の状況

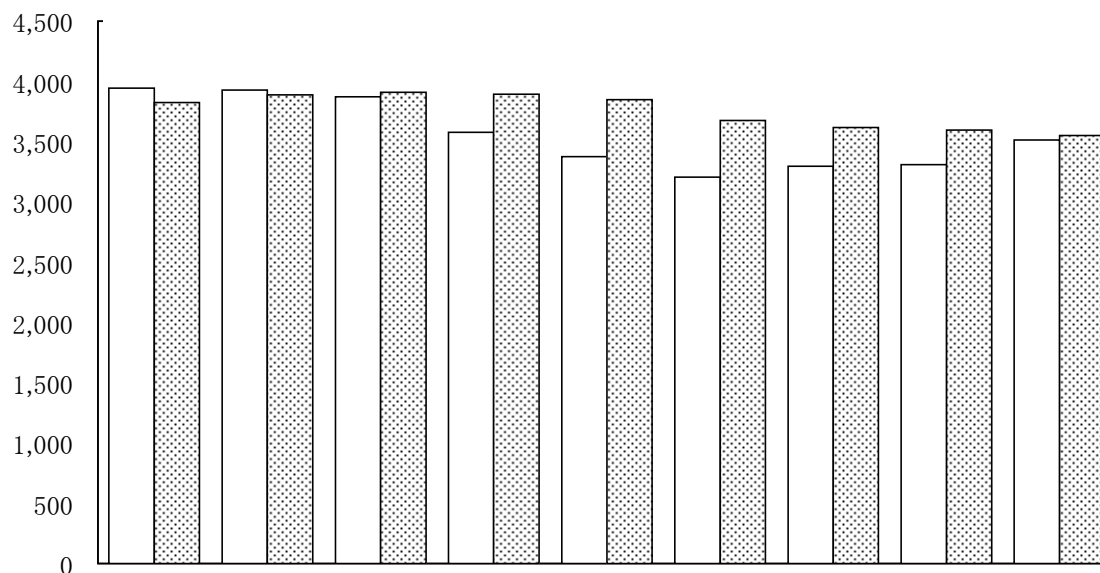
ア 収支(当期末処分剰余金又は当期末処理損失金)の推移



区分 \ 年度	H27	H28	H29	H30	R1	R2	R3	R4	R5
□ 黒字組合	12	15	12	10	9	8	10	6	13
▨ 赤字組合	6	3	6	8	9	10	8	12	5

イ 事業総利益と事業管理費の推移

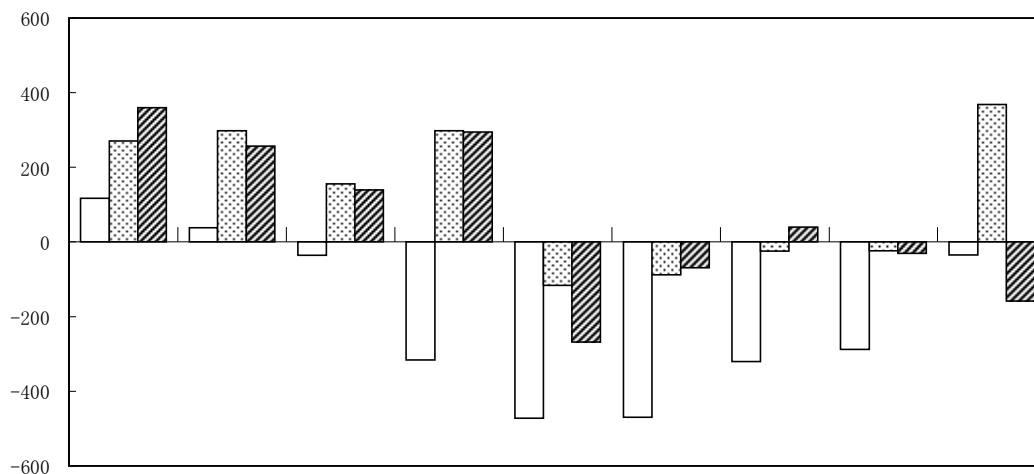
(単位:百万円)



区分	H27	H28	H29	H30	R1	R2	R3	R4	R5
□ 事業総利益	3,944	3,929	3,874	3,579	3,378	3,210	3,299	3,309	3,516
▨ 事業管理費	3,827	3,891	3,910	3,896	3,850	3,679	3,620	3,597	3,552

ウ 事業利益・経常利益・当期利益の推移

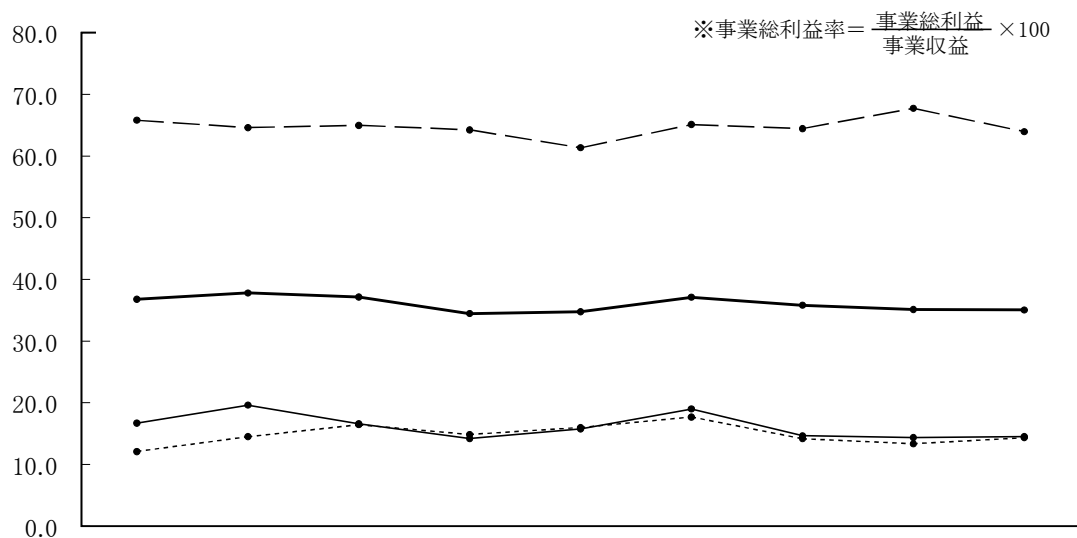
(単位:百万円)



区分	年度	H27	H28	H29	H30	R1	R2	R3	R4	R5
□	事業利益	117	38	▲ 36	▲ 317	▲ 472	▲ 470	▲ 321	▲ 287	▲ 35
▨	経常利益	270	298	156	298	▲ 116	▲ 88	▲ 25	▲ 24	368
▩	税引前当期利益	359	257	139	294	▲ 268	▲ 69	39	▲ 31	▲ 159

エ 主要事業総利益率の推移

(単位:%)



区分	年度	H27	H28	H29	H30	R1	R2	R3	R4	R5
—	全体	36.8	37.8	37.2	34.5	34.8	37.1	35.8	35.1	35.0
—	購買	16.7	19.6	16.6	14.2	15.8	19.0	14.7	14.4	14.5
- - -	販売	65.8	64.6	65.0	64.2	61.3	65.1	64.4	67.7	64.0
- - - -	加工	12.1	14.5	16.4	14.9	16.0	17.7	14.2	13.3	14.3

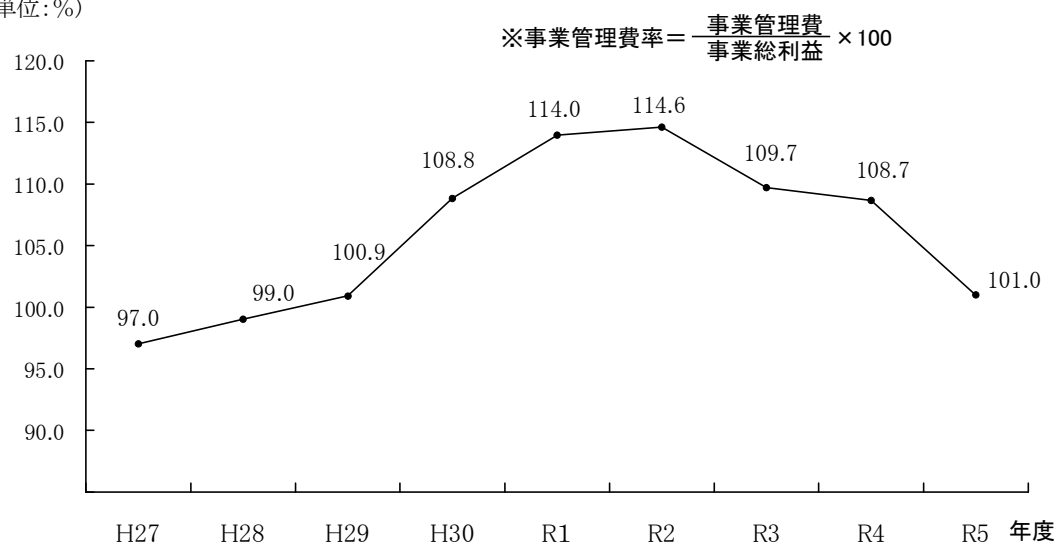
オ 事業部門別総利益の構成

(単位:百万円、%)

事業部門	金額	構成比
信用事業	0	0.0
共済事業	34	1.0
購買事業	574	16.3
販売事業	1,641	46.7
製氷冷凍事業	419	11.9
加工事業	6	0.2
自営事業	135	3.8
その他の	708	20.1
合計	3,516	100.0

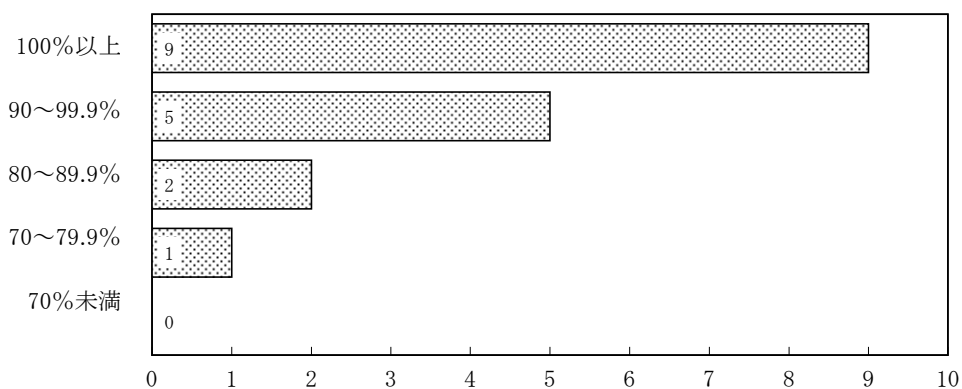
カ 事業管理費率の推移

(単位:%)



キ 事業管理費率の状況

(単位:組合数)

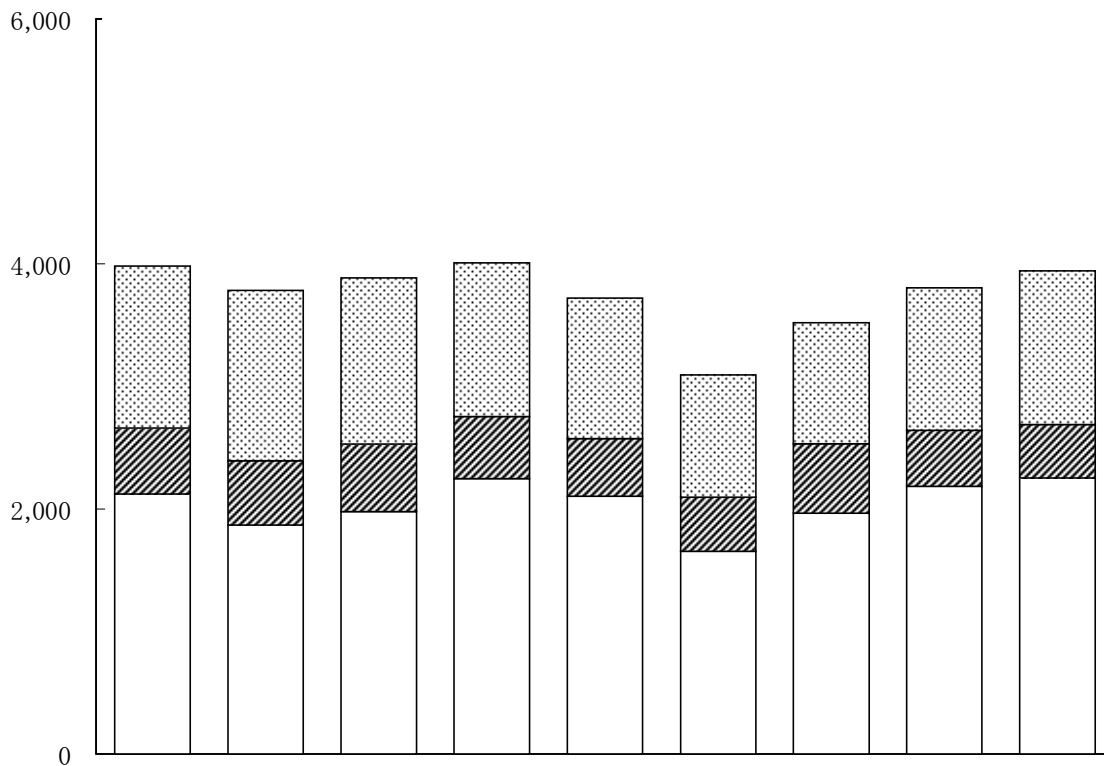


※ 事業譲渡済みの静岡漁協を除く。

(4) 購買事業の状況

ア 購買供給高の推移

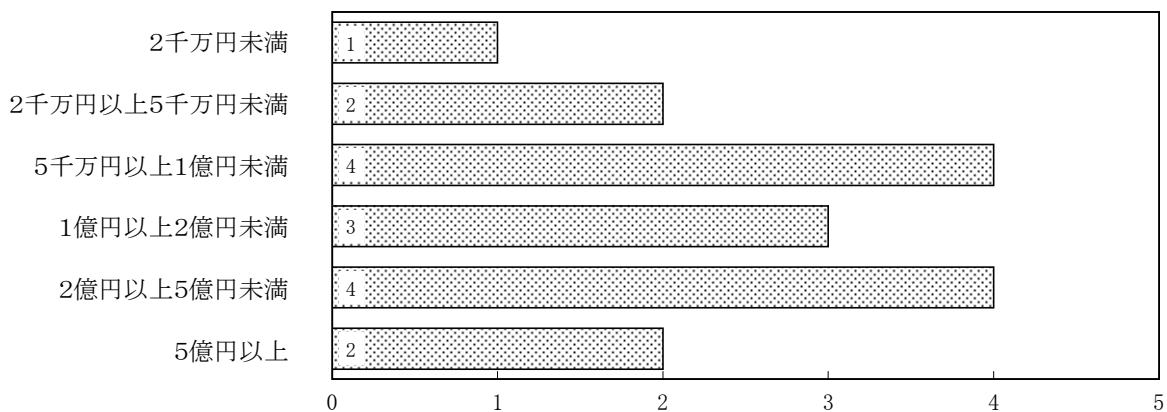
(単位:百万円)



区分 \ 年度	H27	H28	H29	H30	R1	R2	R3	R4	R5
石油類	2,123	1,867	1,980	2,248	2,104	1,654	1,965	2,185	2,251
資材類	537	527	549	505	471	443	567	457	438
生活用品等	1,322	1,391	1,356	1,256	1,148	998	988	1,163	1,255
計	3,981	3,785	3,885	4,009	3,722	3,095	3,520	3,805	3,944

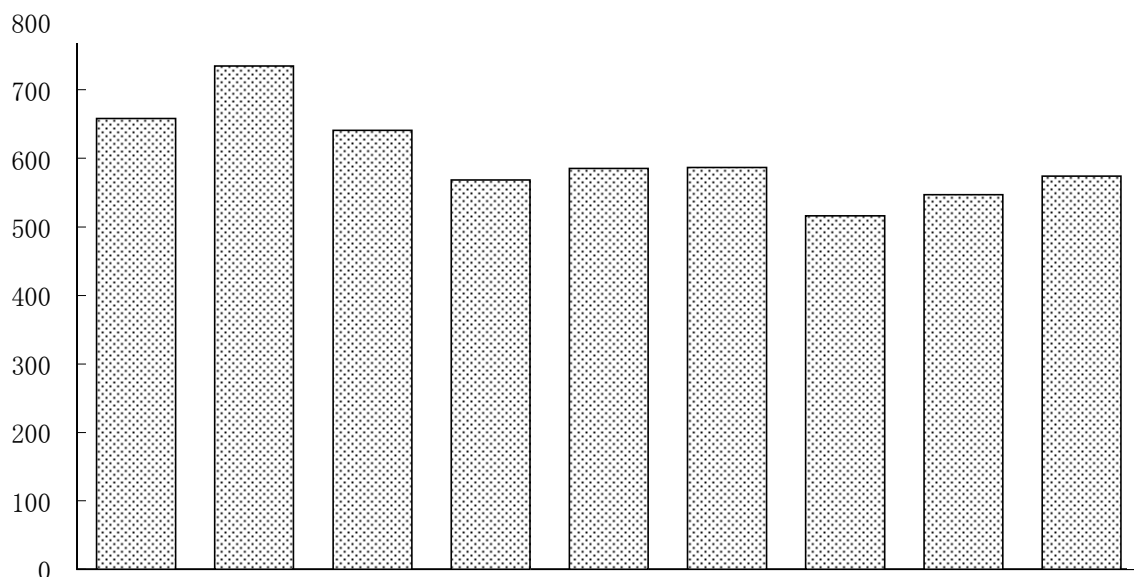
イ 購買供給高の状況

(単位:組合数)



ウ 購買事業総利益の推移

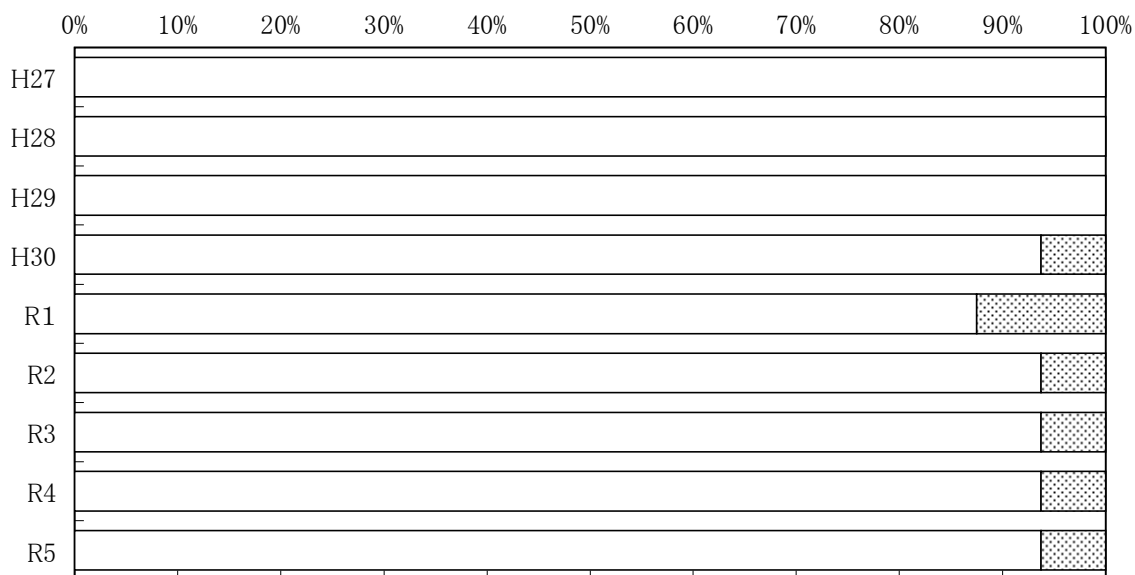
(単位:百万円)



区分 \ 年度	H27	H28	H29	H30	R1	R2	R3	R4	R5
総利益	658	735	641	568	585	587	516	547	574

エ 購買事業収支の推移

(単位:組合数)

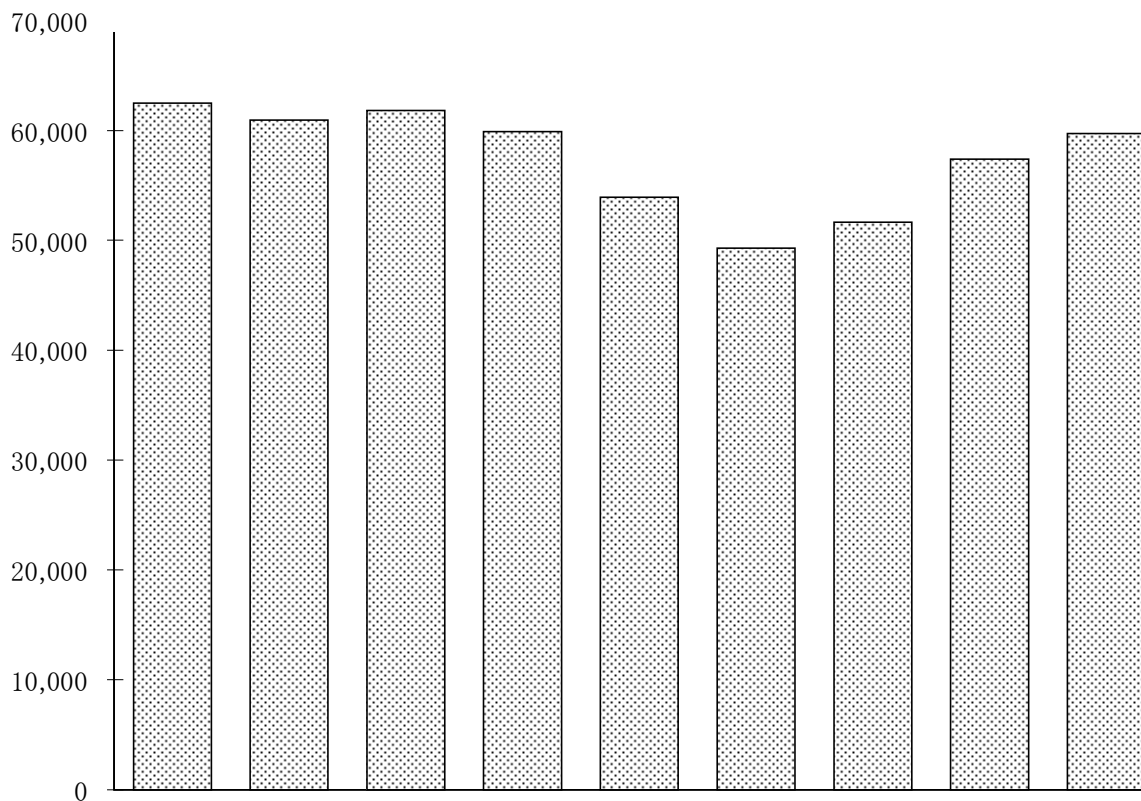


区分 \ 年度	H27	H28	H29	H30	R1	R2	R3	R4	R5
黒字組合	16	16	16	15	14	15	15	15	15
赤字組合	0	0	0	1	2	1	1	1	1

(5) 販売事業の状況

ア 販売取扱高の推移

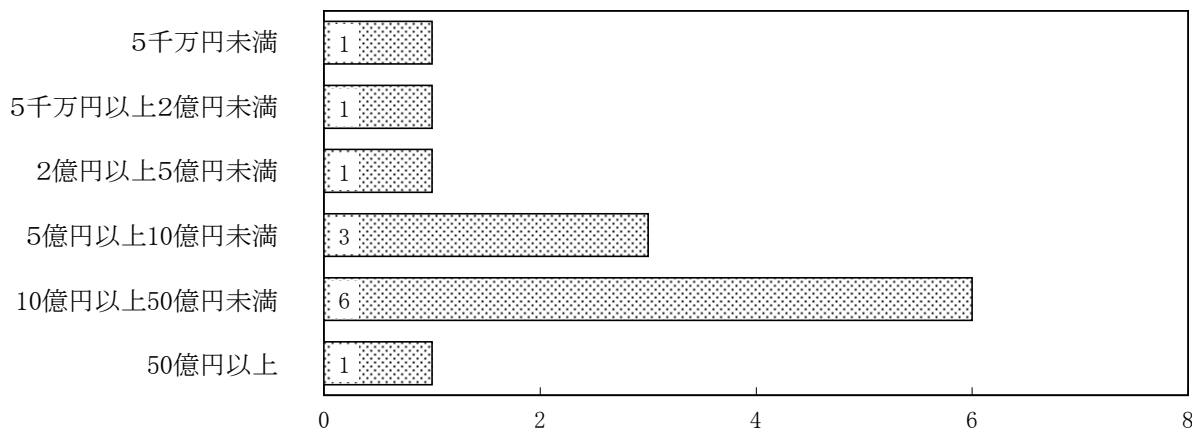
(単位:百万円)



区分 \ 年度	H27	H28	H29	H30	R1	R2	R3	R4	R5
販売高	62,474	60,934	61,807	59,885	53,925	49,269	51,647	57,400	59,695

イ 販売取扱高の状況

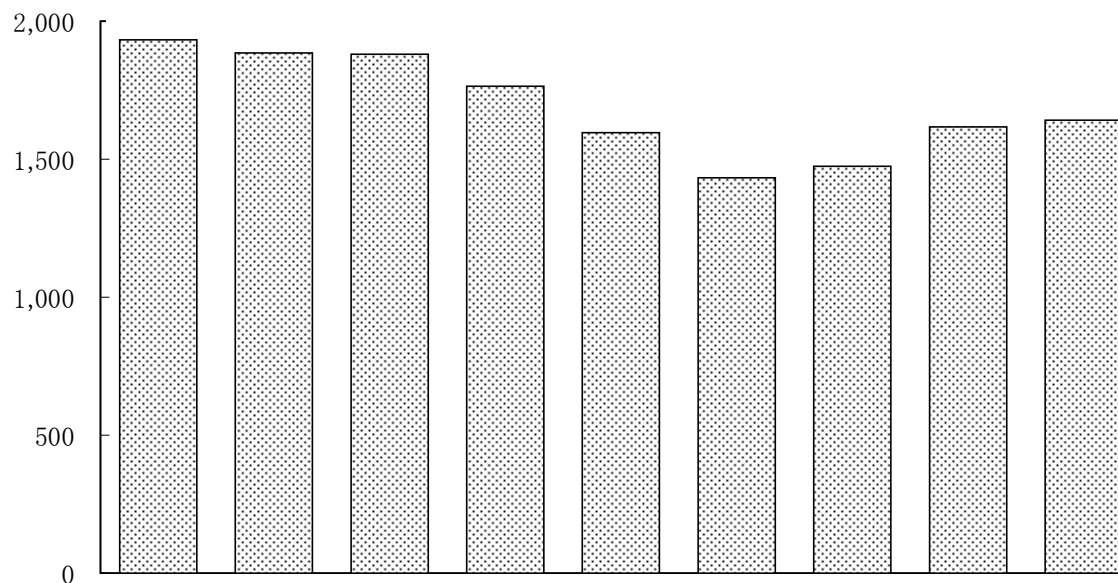
(単位:組合数)





ウ 販売事業総利益の推移

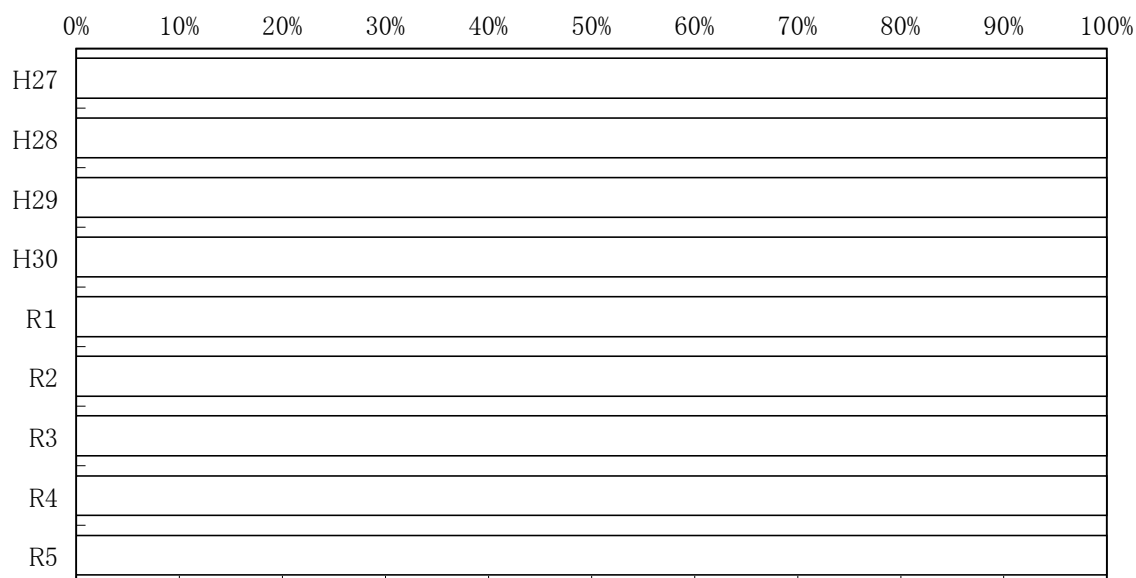
(単位:百万円)



区分 \ 年度	H27	H28	H29	H30	R1	R2	R3	R4	R5
総利益	1,933	1,885	1,880	1,764	1,596	1,432	1,474	1,617	1,641

エ 販売事業収支の推移

(単位:組合数)

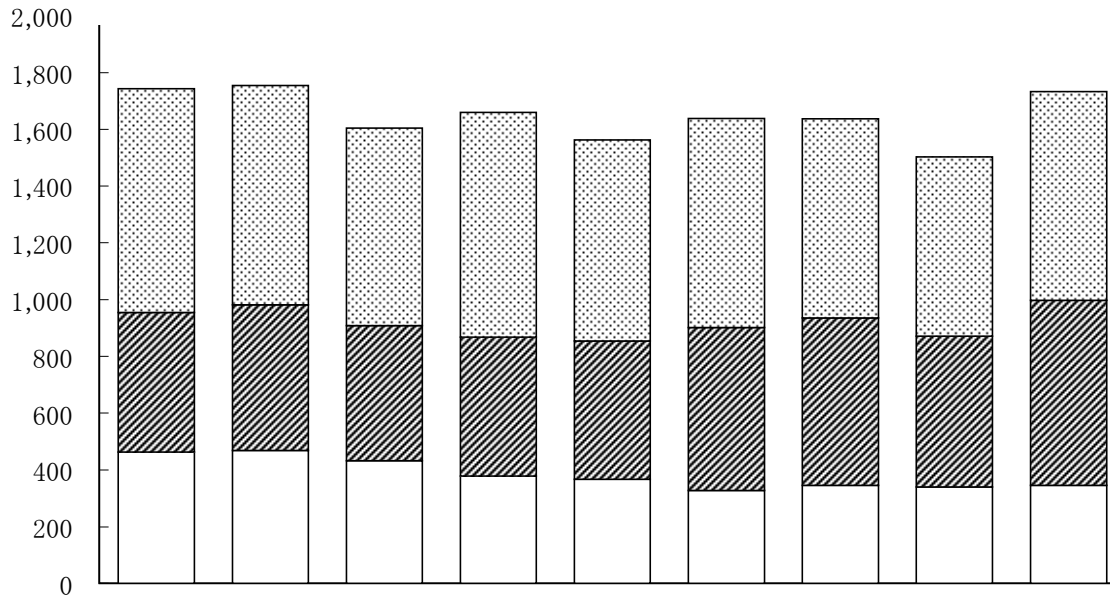


区分 \ 年度	H27	H28	H29	H30	R1	R2	R3	R4	R5
黒字組合	13	13	13	13	13	13	13	13	13
赤字組合	0	0	0	0	0	0	0	0	0

(6) 製氷冷凍事業の状況

ア 製氷冷凍取扱高の推移

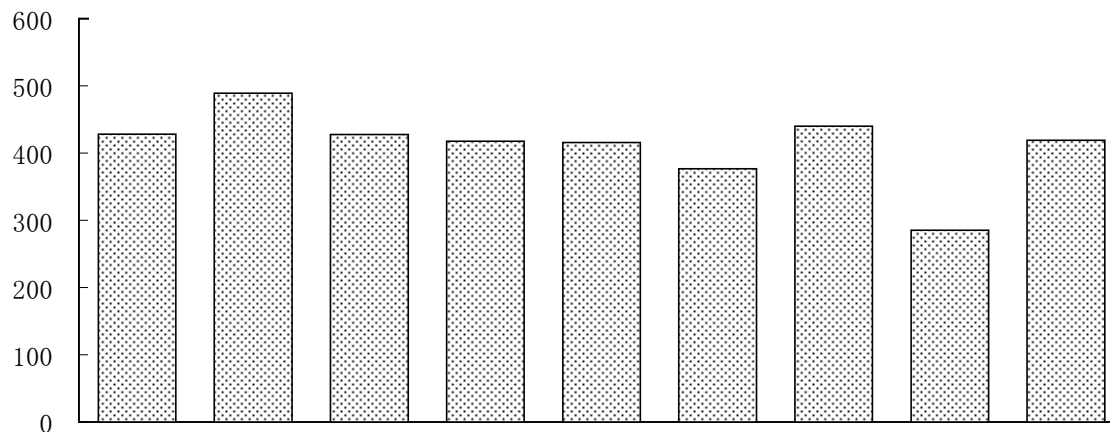
(単位:百万円)



区分 \ 年度	H27	H28	H29	H30	R1	R2	R3	R4	R5
製氷	463	469	432	378	367	328	346	340	346
冷凍保管	492	512	476	489	487	573	590	532	653
冷販品	788	773	697	792	708	737	702	630	736
計	1,743	1,755	1,605	1,660	1,562	1,638	1,638	1,502	1,734

イ 製氷冷凍事業総利益の推移

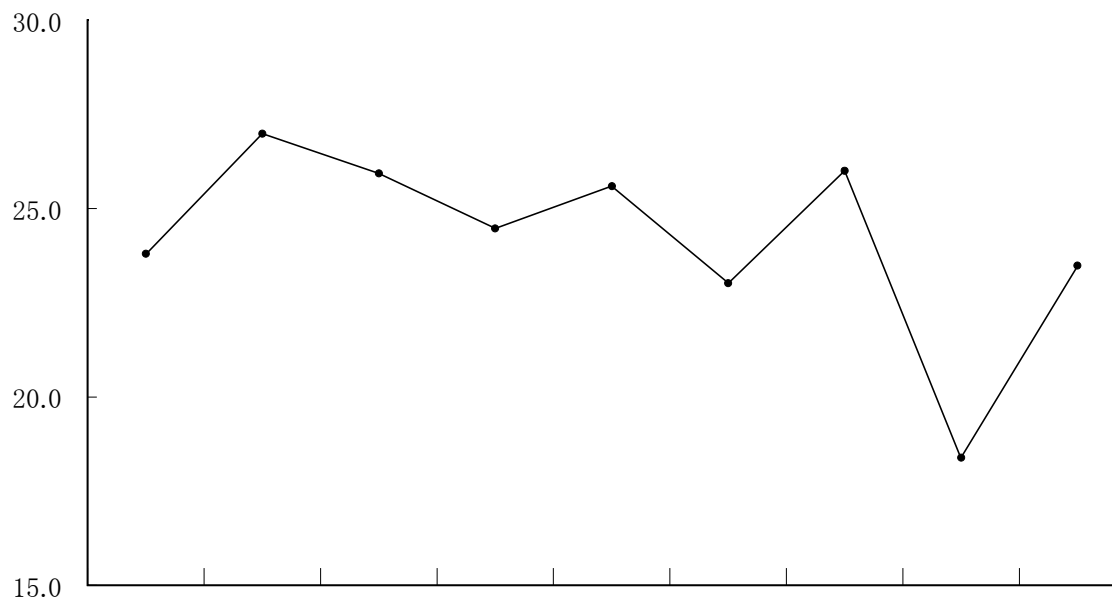
(単位:百万円)



区分 \ 年度	H27	H28	H29	H30	R1	R2	R3	R4	R5
総利益	428	489	427	417	416	377	439	285	419

ウ 製氷冷凍事業総利益率の推移

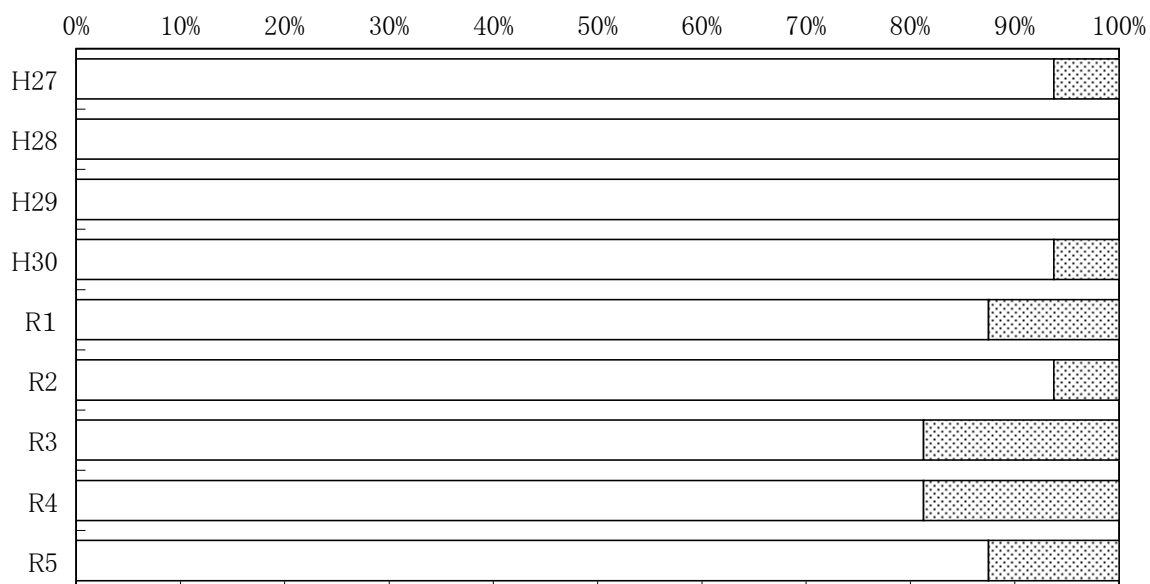
(単位:%)



年度	H27	H28	H29	H30	R1	R2	R3	R4	R5
総利益率	23.8	27.0	25.9	24.5	25.6	23.0	26.0	18.4	23.5

エ 製氷冷凍事業収支の推移

(単位:組合数)

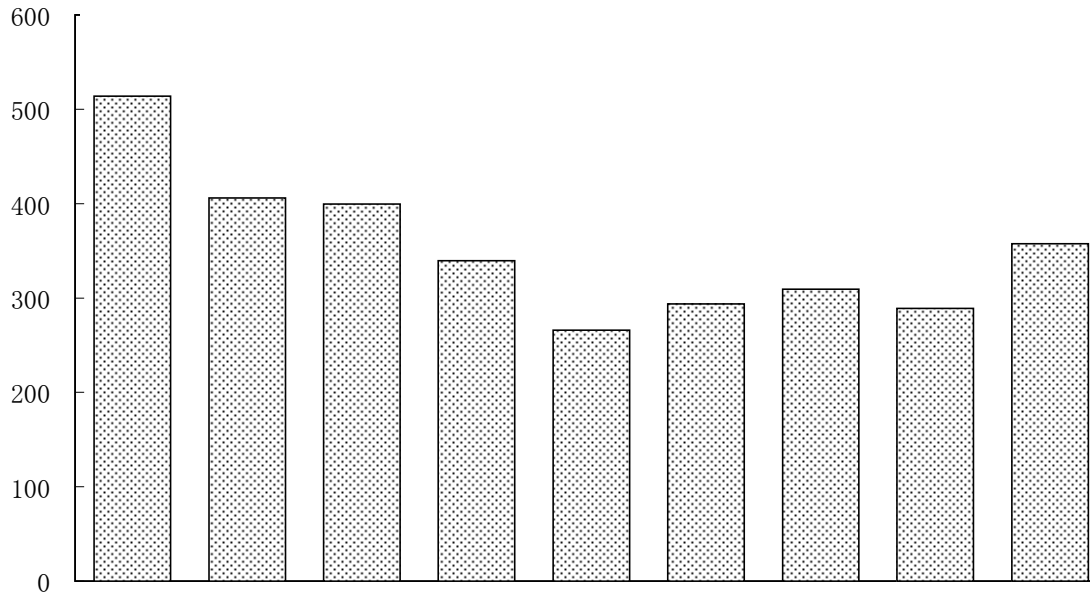


年度	H27	H28	H29	H30	R1	R2	R3	R4	R5
黒字組合	15	16	16	15	14	15	13	13	14
赤字組合	1	0	0	1	2	1	3	3	2

(7) 自 営 事 業 の 状 況

ア 自 営 事 業 販 売 高 の 推 移

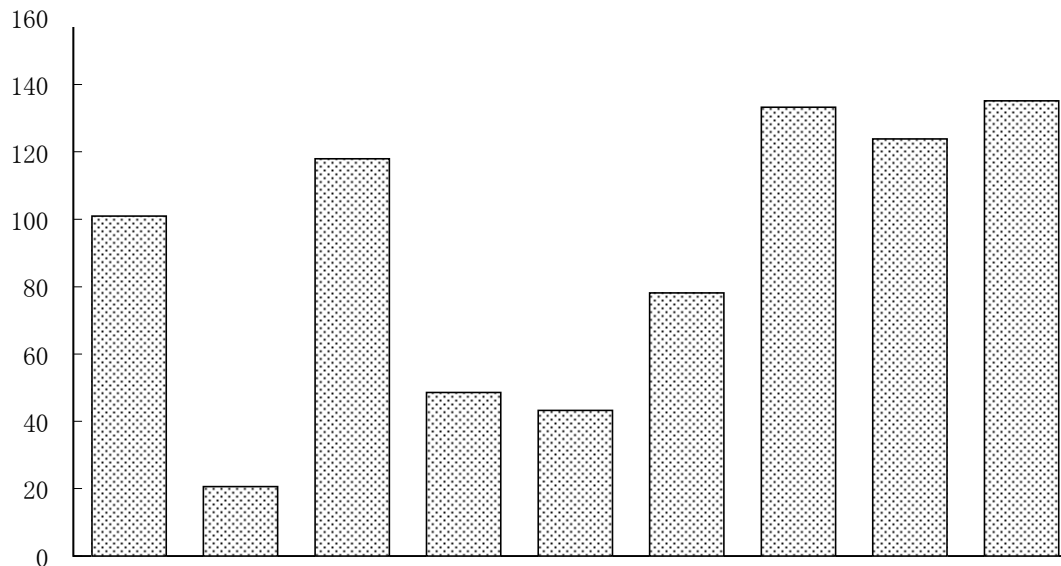
(単位:百万円)



区分 \ 年度	H27	H28	H29	H30	R1	R2	R3	R4	R5
販売高	514	406	399	340	266	294	310	289	357

イ 自 営 事 業 総 利 益 の 推 移

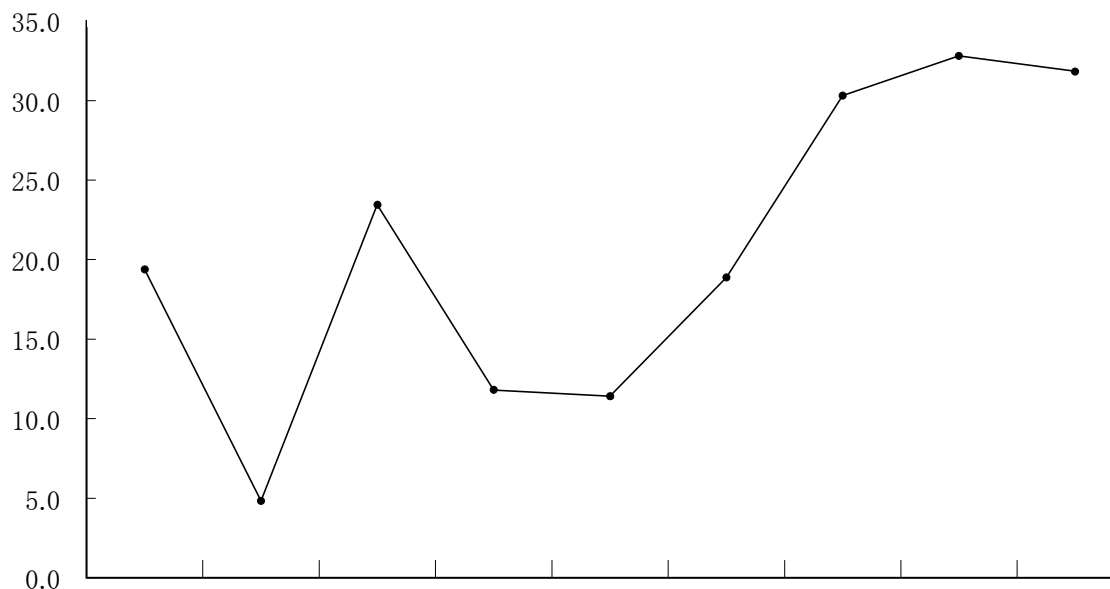
(単位:百万円)



区分 \ 年度	H27	H28	H29	H30	R1	R2	R3	R4	R5
総利益	101	21	118	49	43	78	133	124	135

ウ 自営事業総利益率の推移

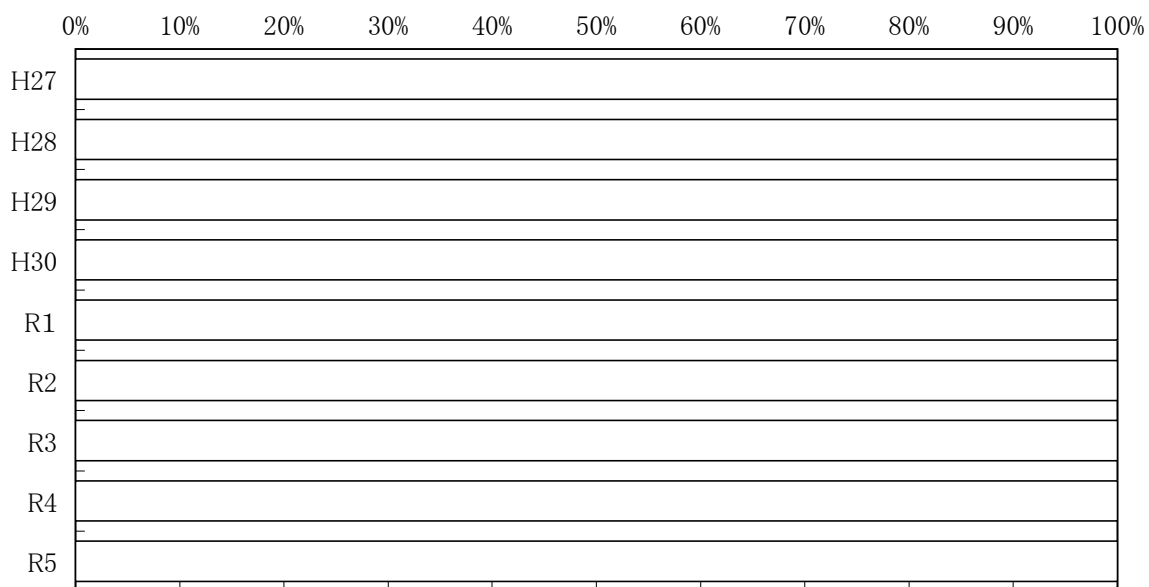
(単位:%)



区分 \ 年度	H27	H28	H29	H30	R1	R2	R3	R4	R5
総利益率	19.4	4.8	23.5	11.8	11.4	18.9	30.3	32.8	31.8

エ 自営事業収支の推移

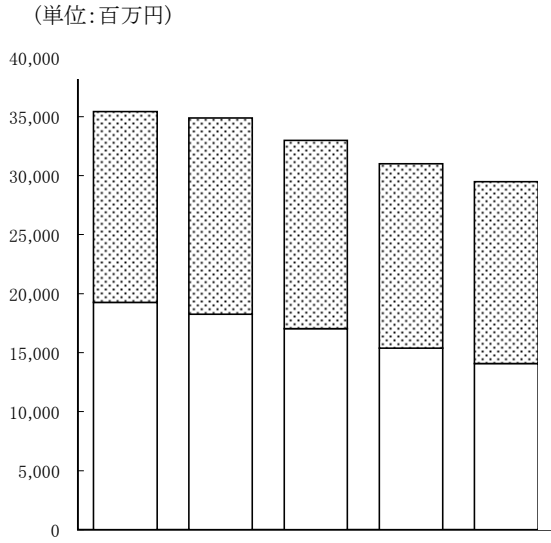
(単位:組合数)



区分 \ 年度	H27	H28	H29	H30	R1	R2	R3	R4	R5
黒字組合	4	4	4	4	4	4	4	4	4
赤字組合	0	0	0	0	0	0	0	0	0

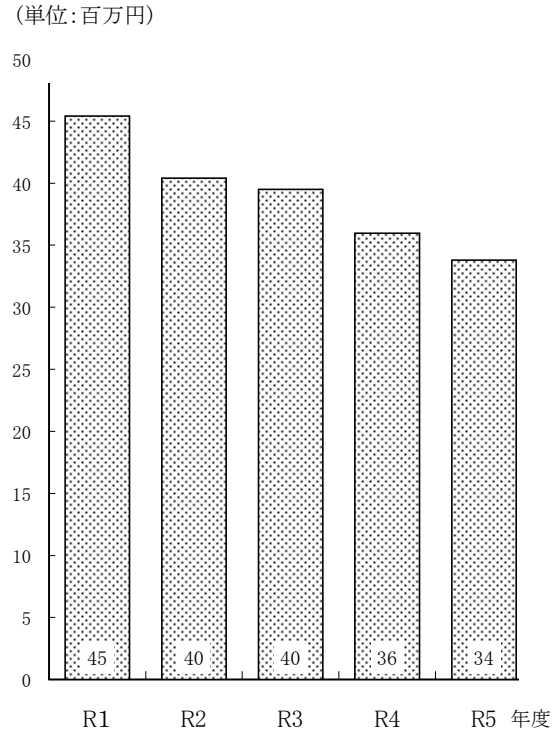
(8) 共済事業の状況

ア 長期共済保有高の推移

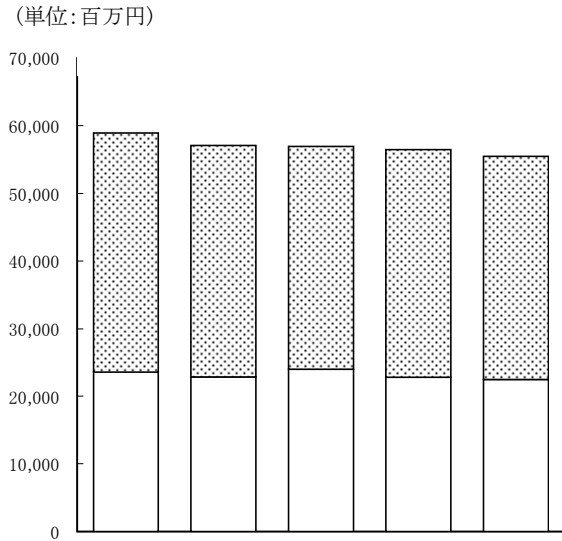


区分	年度	R1	R2	R3	R4	R5
普通厚生		19,253	18,239	17,021	15,371	14,065
生活総合		16,181	16,658	15,963	15,625	15,419
計		35,434	34,897	32,984	30,996	29,484

ウ 共済事業総利益の推移

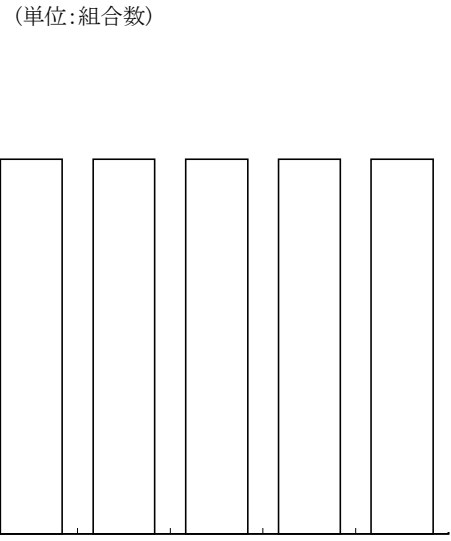


イ 短期共済保有高の推移



区分	年度	R1	R2	R3	R4	R5
乗組員厚生		23,570	22,883	23,997	22,817	22,482
火災		35,359	34,205	32,920	33,665	32,966
計		58,928	57,087	56,916	56,482	55,448

エ 共済事業収支の推移

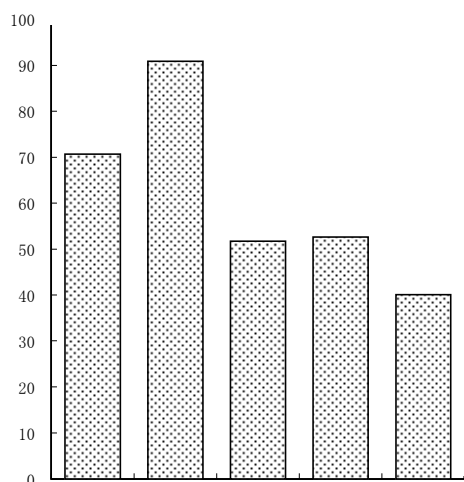


区分	年度	R1	R2	R3	R4	R5
黒字		16	16	16	16	16
赤字		0	0	0	0	0

### (9) 加工事業の状況

ア 加工販売高の推移

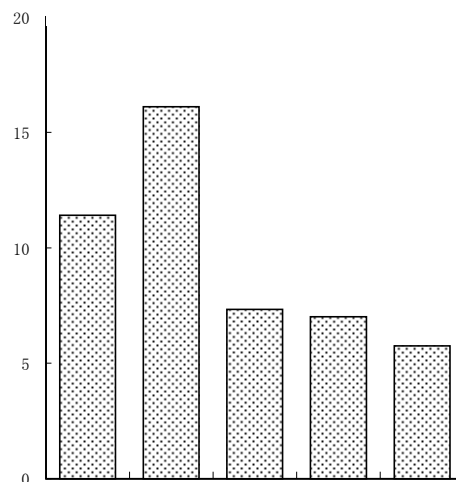
(単位:百万円)



年度	R1	R2	R3	R4	R5
販売高	71	91	52	53	40

イ 加工事業総利益の推移

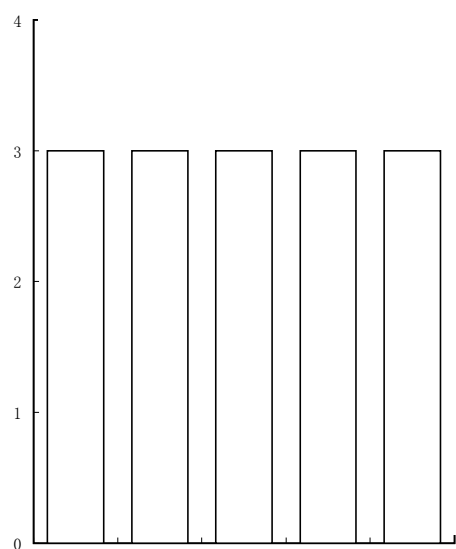
(単位:百万円)



年度	R1	R2	R3	R4	R5
総利益	11	16	7	7	6

ウ 加工事業収支の推移

(単位:組合数)



年度	R1	R2	R3	R4	R5
黒字	3	3	3	3	3
赤字	0	0	0	0	0

## 令和6年度版 水産業協同組合概況

令和7年1月

編集・発行 静岡県経済産業部  
水産・海洋局水産振興課  
静岡市葵区追手町9番6号  
電話 054-221-2658