

農山漁村地域整備計画

計画の名称	静岡県森林整備農山漁村地域整備計画
計画策定主体	静岡県
対象市町村	下田市、賀茂郡南伊豆町、賀茂郡西伊豆町、賀茂郡松崎町、賀茂郡東伊豆町、賀茂郡河津町、伊豆市、伊東市、伊豆の国市、熱海市、裾野市、三島市、沼津市、御殿場市、駿東郡小山町、田方郡函南町、駿東郡清水町、駿東郡長泉町、富士市、富士宮市、静岡市、藤枝市、島田市、焼津市、牧之原市、榛原郡川根本町、榛原郡吉田町、御前崎市、菊川市、磐田市、袋井市、掛川市、周智郡森町、浜松市、湖西市 (35市町)
計画の期間	令和6年度～令和8年度(3年間)
計画の目標	<p>木材価格の低迷等に伴う林業生産活動の停滞により、間伐等の森林施業が進まず荒廃した森林が増加しており、水源涵養、土砂災害防止等森林の公益的機能の低下や、人家や施設等への直接的な被害も懸念されている。</p> <p>このため、林道等の路網整備を重点的に講じ、利用間伐による効率的かつ安定的な林業経営の基盤づくりを推進し、継続的な森林整備を促進する。</p> <p>また、荒廃が進む森林において、溪間工、山腹工及び森林整備等を行う。</p> <p>これらにより、森林の公益的機能を高め、持続し、山地災害未然防止を図るとともに、下流の漁場への土砂流入を緩和する。</p> <p>さらに、令和3年度に実施した林地開発及び保安林制度に係る「盛土による災害防止のための総点検」において、何らかの不備や不具合が生じた盛土で、現地状況が把握できていない箇所について、緊急的な対策として盛土緊急対策事業(盛土撤去・崩落対策事業、安全性把握調査)を実施する。</p>
定量的指標	<p>(森林整備)</p> <ul style="list-style-type: none">年間森林整備面積の維持 (8,589ha/年 → 11,490ha/年) <p>(治山、漁場保全の森づくり)</p> <ul style="list-style-type: none">山地災害危険地区における対策着手地区数の増加(4,127地区(R5末)→ 4,151地区(R8末)) <p>(盛土)</p> <ul style="list-style-type: none">盛土による災害防止のための総点検で必要となった林地開発及び保安林制度に係る緊急対策の着手数の増加及び対策の実施(4箇所(R5末)→5箇所(R8末))
対象事業	別紙のとおり

農山漁村地域整備計画の対象事業

事業名	事業型		事業実施主体	関係市町村	計画期間内の事業内容 (工種及び数量)	工期	計画期間内の総事業費 (千円)	費用対効果	備考
	事業型	事業箇所名 (地区名)							
森林整備事業	機能回復整備事業	伊豆地域	森林組合ほか	森林計画区域内各市町	花粉発生源植替え 3.3ha	R6 ~ R8	25,000	総事業費が10億円以下のため未記入	
森林整備事業	機能回復整備事業	富士地域	森林組合ほか	森林計画区域内各市町	花粉発生源植替え 7.2ha	R6 ~ R8	60,000	総事業費が10億円以下のため未記入	
森林整備事業	機能回復整備事業	静岡地域	森林組合ほか	森林計画区域内各市町	花粉発生源植替え 3.3ha	R6 ~ R8	25,000	総事業費が10億円以下のため未記入	
森林整備事業	機能回復整備事業	天竜地域	森林組合ほか	森林計画区域内各市町	花粉発生源植替え 17.4ha	R6 ~ R8	145,000	総事業費が10億円以下のため未記入	
森林整備事業	共生環境整備事業(森林空間総合整備事業)	県民の森	静岡県	静岡市	間伐等 3.00ha	R6 ~ R8	6,000	総事業費が10億円以下のため未記入	
森林整備事業	共生環境整備事業(森林空間総合整備事業)	天竜の森	静岡県	浜松市	森林作業道等 190m	R6 ~ R8	5,600	総事業費が10億円以下のため未記入	
森林整備事業	フォレスト・コミュニティ総合整備事業	土肥戸田線	静岡県	沼津市、伊豆市	林道開設 2,936m	R6 ~ R8	230,000	総事業費が10億円以下のため未記入	
森林整備事業	フォレスト・コミュニティ総合整備事業	裾野愛鷹線	静岡県	裾野市	林道開設 1,340m	R6 ~ R8	200,000	総事業費が10億円以下のため未記入	
森林整備事業	フォレスト・コミュニティ総合整備事業	大尾大白山線	静岡県	掛川市、森町、島田市、浜松市	林道開設 200m	R6 ~ R8	30,000	総事業費が10億円以下のため未記入	
森林整備事業	林道点検診断・保全整備事業	富士地域	裾野市、三島市、小山町、御殿場市	裾野市、三島市、小山町、御殿場市	点検診断・保全整備 11路線 18箇所	R6 ~ R8	12,500	調査及び計画策定等のソフト整備のため未記入	
森林整備事業	林道点検診断・保全整備事業	静岡地域	静岡市、島田市	静岡市、島田市	点検診断・保全整備 40路線 83箇所	R6 ~ R8	37,500	調査及び計画策定等のソフト整備のため未記入	
治山事業	予防治山事業	下田市三丁目(了仙寺)	静岡県	下田市	山腹工0.24ha	R6 ~ R6	50,000	総事業費が10億円以下のため未記入	
治山事業	予防治山事業	北湯ヶ野(田ノ久保)	静岡県	下田市	谷止工2基	R6 ~ R7	61,500	総事業費が10億円以下のため未記入	
治山事業	予防治山事業	川津筏場(天川沢)	静岡県	河津町	谷止工2基	R6 ~ R7	60,000	総事業費が10億円以下のため未記入	
治山事業	予防治山事業	深良(上原)	静岡県	裾野市	谷止工1基	R6 ~ R7	50,000	総事業費が10億円以下のため未記入	
治山事業	予防治山事業	八幡野(立沢)	静岡県	伊東市	谷止工1基	R6 ~ R6	28,700	総事業費が10億円以下のため未記入	
治山事業	予防治山事業	葵区富沢(白井ノ沢)	静岡県	静岡市	谷止工1基	R6 ~ R6	58,000	総事業費が10億円以下のため未記入	
治山事業	予防治山事業(山地災害危険地区等の調査)	静岡県	静岡県	静岡市外34市町	山地災害危険地区再調査	R6 ~ R7	40,000	総事業費が10億円以下のため未記入	
治山事業	機能強化・老朽化対策	葵区崩野	静岡県	静岡市	山腹工9.50ha 集水井工補修等	R6 ~ R7	75,785	総事業費が10億円以下のため未記入	
治山事業	機能強化・老朽化対策	天竜区春野町砂川ほか	静岡県	浜松市	付属施設修繕 排水工補修等	R6 ~ R8	26,377	総事業費が10億円以下のため未記入	
漁場の保全の森づくり事業	防災林造成事業	小中瀬ほか	静岡県	磐田市	防災林造成2,490m	R6 ~ R8	1,491,000	3.40	
漁場の保全の森づくり事業	防災林造成事業	湊ほか	静岡県	袋井市	防災林造成491m	R6 ~ R6	333,000	総事業費が10億円以下のため未記入	
漁場の保全の森づくり事業	防災林造成事業	沖之須ほか	静岡県	掛川市	防災林造成2,388m	R6 ~ R8	1,322,000	2.98	
漁場の保全の森づくり事業	防災林造成事業	中央区白羽町ほか	静岡県	浜松市	森林整備60ha	R6 ~ R8	239,000	総事業費が10億円以下のため未記入	
漁場の保全の森づくり事業	保安林総合改良事業	磐田市ほか	静岡県	磐田市	薬剤散布工270ha	R6 ~ R8	33,000	総事業費が10億円以下のため未記入	
漁場の保全の森づくり事業	保安林総合改良事業	中央区中田島町ほか	静岡県	浜松市	薬剤散布工279ha	R6 ~ R8	31,500	総事業費が10億円以下のため未記入	
漁場の保全の森づくり事業	保安林総合改良事業	新居町浜名ほか	静岡県	湖西市	森林整備525ha	R6 ~ R8	45,000	総事業費が10億円以下のため未記入	
盛土緊急対策事業	盛土緊急対策事業	下多賀	静岡県	熱海市	安全性把握調査、盛土撤去事業、盛土崩落対策事業	R6 ~ R8	60,000	盛土緊急対策事業のため未記入	

農山漁村地域整備計画の対象事業

事業名	事業箇所名 (地区名)		事業実施主体	関係市町村	計画期間内 の事業内容 (工種及び数量)	工期	計画期間内 の総事業費 (千円)	費用対効果	備考
	事業型	事業箇所名 (地区名)							
盛土緊急対策事業	盛土緊急対策事業	沢地	静岡県	三島市	安全性把握調査、盛土撤去事業、盛土崩落対策事業	R6 ~ R8	60,000	盛土緊急対策事業のため未記入	
盛土緊急対策事業	盛土緊急対策事業	羽鮒	静岡県	富士宮市	安全性把握調査、盛土撤去事業、盛土崩落対策事業	R6 ~ R8	60,000	盛土緊急対策事業のため未記入	
盛土緊急対策事業	盛土緊急対策事業	福用	静岡県	島田市	安全性把握調査、盛土撤去事業、盛土崩落対策事業	R6 ~ R8	350,500	盛土緊急対策事業のため未記入	
盛土緊急対策事業	盛土緊急対策事業	葵区日向	静岡市	静岡市	盛土撤去事業、盛土崩落対策事業	R6 ~ R8	20,000	盛土緊急対策事業のため未記入	
合計 (全体事業費)							5,271,962		

静岡県森林整備農山漁村地域整備計画
(静岡県森林基盤整備事業計画) 位置図

- 凡例
- 共生環境整備事業 (森林空間総合整備)
 - 機能回復事業 (花粉発生源対策促進)
 - 育成林整備事業 (林道)
 - フォレスト・コミュニティ総合整備事業 (林道)
 - 林道点検診断・保全整備事業



共生環境整備事業 (県民の森)

共生環境整備事業 (天竜の森)

林道大尾大日山線

林道点検診断 (静岡地域)

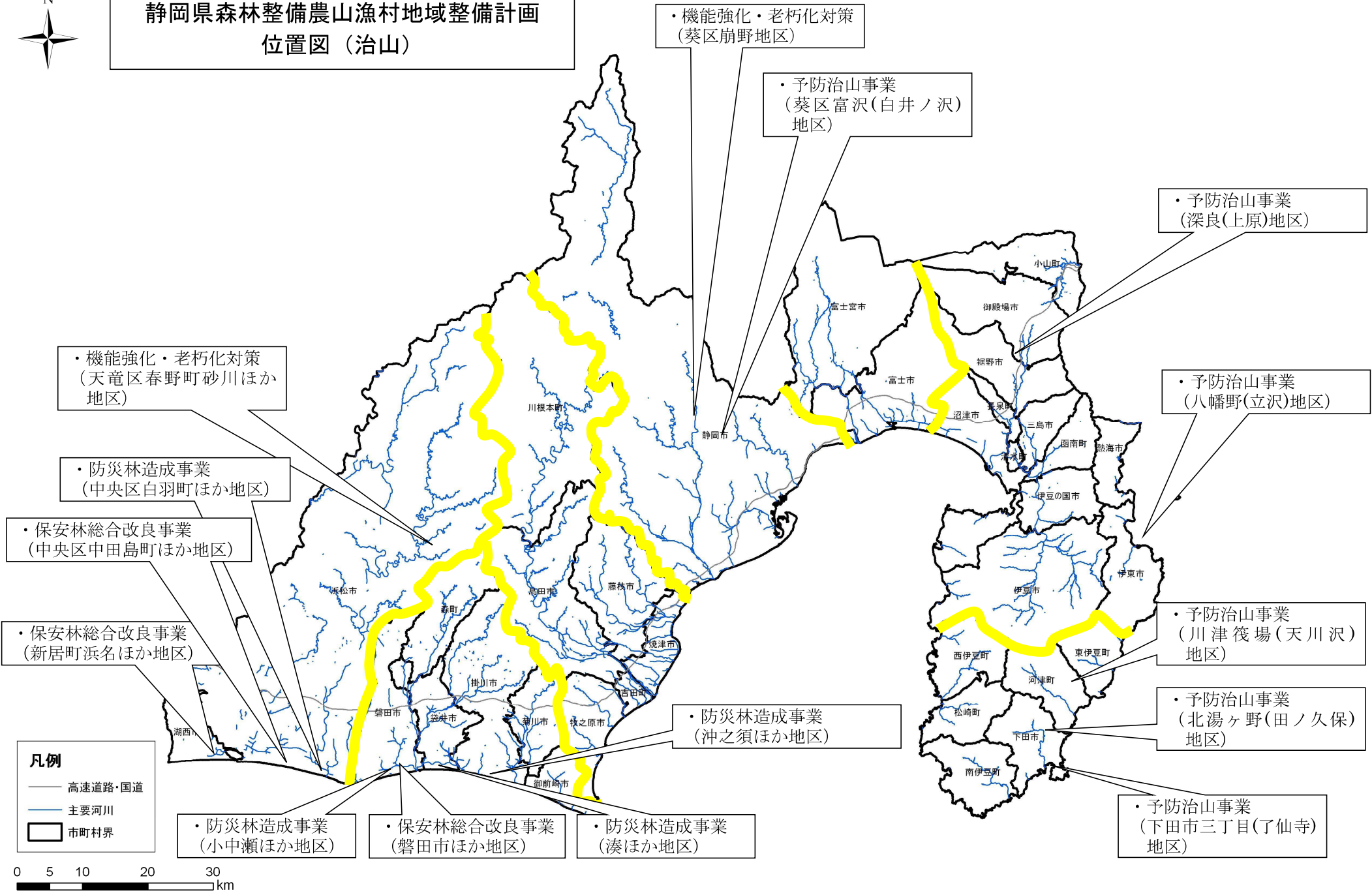
林道土肥戸田線

林道点検診断 (富士地域)

林道裾野愛鷹線



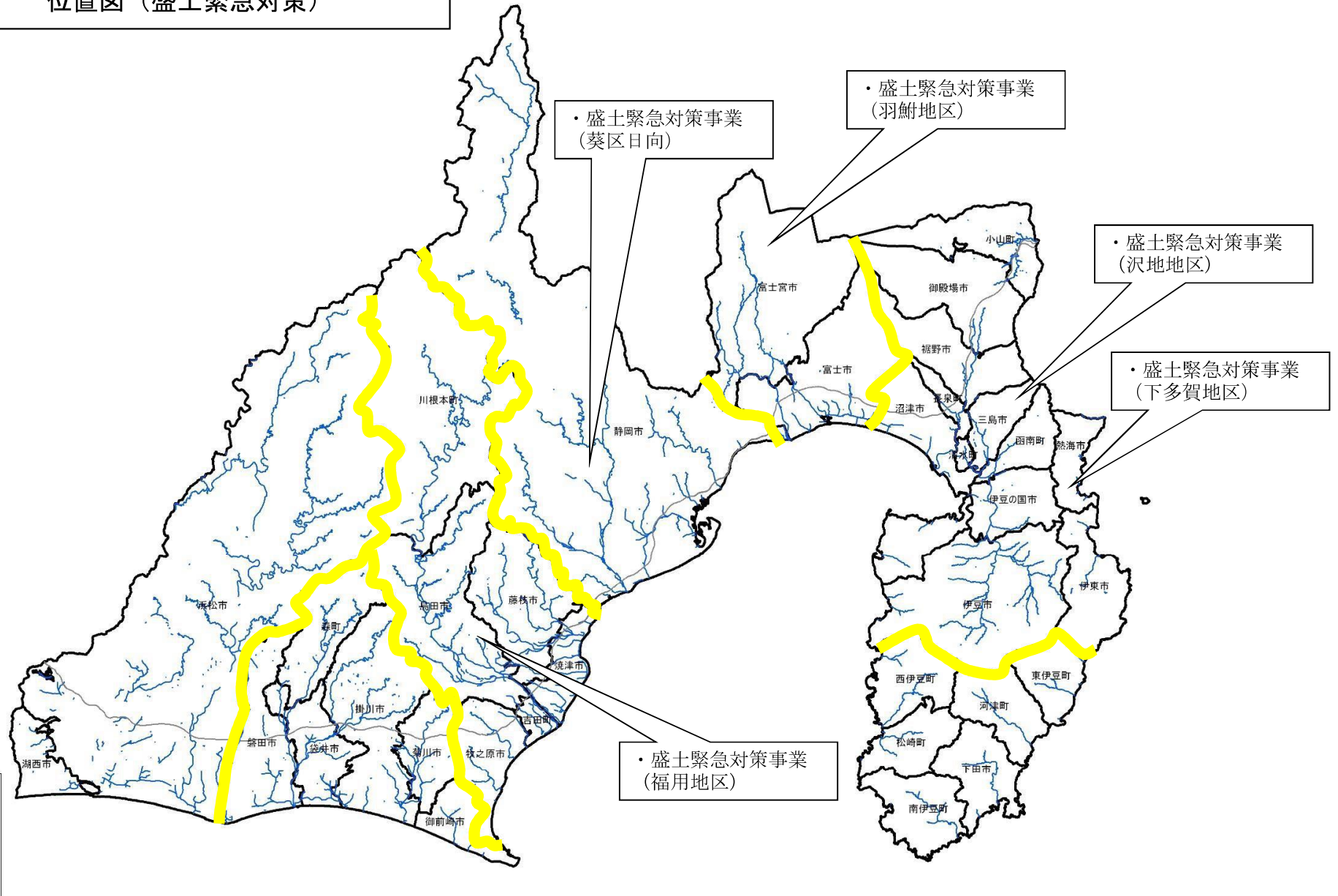
静岡県森林整備農山漁村地域整備計画
位置図（治山）



「この地図の作成に当たっては、国土地理院長の承認を得て、同院発行の数値地図25000(空間データ基盤)を使用したものである。(承認番号 平18総使、第546号)」



静岡県森林整備農山漁村地域整備計画
位置図（盛土緊急対策）



- 凡例
- 高速道路・国道
 - 主要河川
 - 市町村界



「この地図の作成に当たっては、国土地理院長の承認を得て、同院発行の数値地図25000(空間データ基盤)を使用したものである。(承認番号 平18総使、第546号)」