



ふじのくに
見る、触れる、
感動する場の
体験ガイドブック

2019.10

静岡県



はじめに

静岡県の産業を担う人材の育成を進めていくためには、小さい頃から農林水産業、工業、商業等の「技芸を磨く実学^(※)」に触れ、子どもたちが自ら産業の現場へ赴いたり、社会で活躍しているプロの職業人に直接会って話を聞いたりして、本物を体験することが重要です。

静岡県経済産業部では、子どもたちが「技芸を磨く実学」に触れ、仕事を学ぶ機会を充実させるため、県内を代表する産業で体験の受け入れが可能な現場の一部を紹介する「ふじのくに見る、触れる、感動する場の体験ガイドブック」を作成しており、今年度は第二版となります。学校の教育課程で行う職業体験等の訪問先を決定する際に活用いただき、子どもたちが県内産業の魅力ある現場での体験を通じて、将来就きたい仕事を考えるきっかけとなれば幸いです。

また、企業・団体の方にとりましても、子どもたちに産業の現場を体験してもらい、仕事の内容や魅力を伝えることは、社員の方々自らの仕事の価値を再認識される機会になるものと考えております。子どもたちが「働く」ということに関心を持ち、県内の魅力ある産業から深い学びを得られるよう、御協力をお願いします。

最後に、本冊子の作成に当たり、御多用中にも関わらず、取材や記事作成に御協力いただいた企業・団体の皆様にお礼を申し上げます。

冊子を使用する上での注意事項

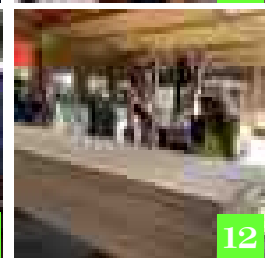
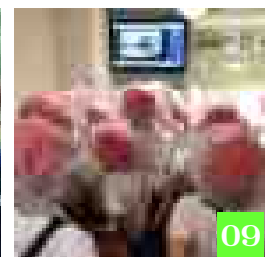
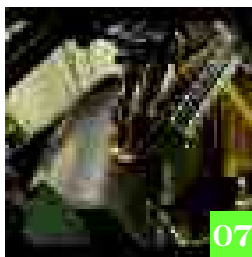
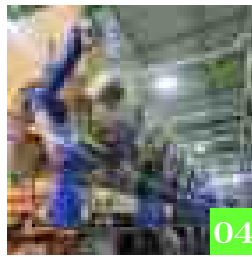
- ・本冊子は県内教育機関向けに作成したものです。教育目的以外には対応していない体験もあるため、教育目的以外での冊子の利用はお控えください。
- ・掲載している情報は2019年9月現在のもので、御利用の時点とは異なる場合があります。最新の内容や費用等については、あらかじめ各体験先にお問い合わせください。
- ・体験先の都合によっては受け入れができない場合もあります。

(※) 技芸を磨く実学…農林水産業、工業、商業、芸術、スポーツなどの様々な分野において自らの才能を伸ばす実践的な学問

目次

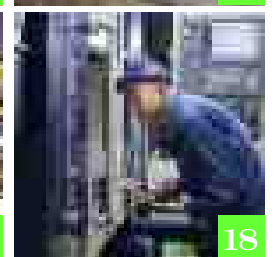
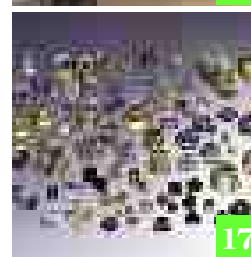
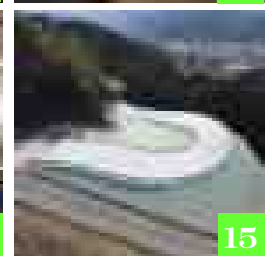
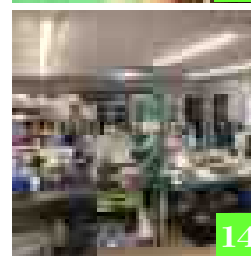
西部

- 01 株式会社アイファーム・p3
- 02 エイケン工業株式会社・p3
- 03 カワサキ機工株式会社・p4
- 04 国本工業株式会社・p4
- 05 静岡製機株式会社・p5
- 06 株式会社システック・p5
- 07 株式会社榛葉鉄工所・p6
- 08 株式会社ソミック石川・p6
- 09 日研フード株式会社・p7
- 10 株式会社日本設計工業・p7



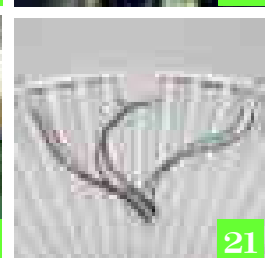
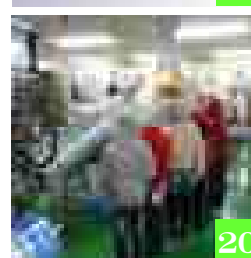
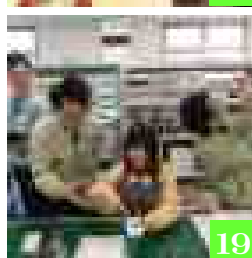
中部

- 11 株式会社アイエイアイ・p8
- 12 有限会社落合製材所・p8
- 13 西光エンジニアリング株式会社・p9
- 14 テクノコート株式会社・p9
- 15 株式会社丸紅（土木）・p10
- 16 株式会社丸紅（広告デザイン）・p10



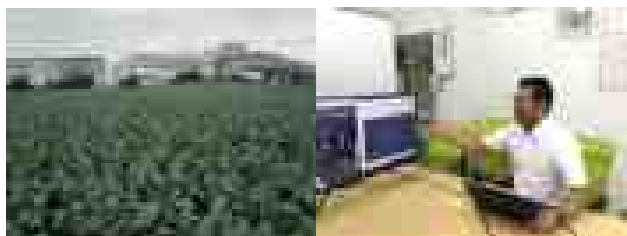
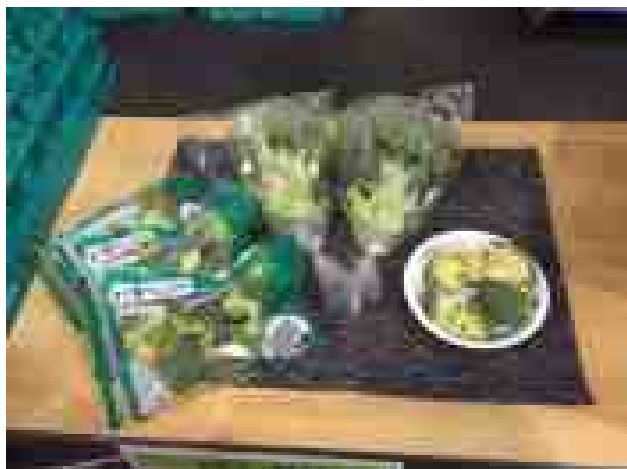
東部

- 17 株式会社イズラシ・p11
- 18 株式会社エステック・p11
- 19 東海電子株式会社・p12
- 20 株式会社トライ・カンパニー・p12
- 21 株式会社富士セラミックス・p13



【地域ごと 50 音順に掲載しています。】

巻末に各体験先の地図を掲載しています。



上：ブロッコリー紹介

左下：ブロッコリー栽培風景 右下：収穫予想モデル

従来の“人”への依存度が高い農業から、安定した生活ができる農業への転換を目指して、A Iによるデータ分析を活用した農業に取り組んでいます。

体験できる内容

所要時間(目安) 1.5~2時間

- ブロッコリー収穫・箱詰・出荷体験
- A Iを活用した「収穫予想モデル」の見学、解説

コースのねらい

- ・A Iによるデータ分析を活用した今までと違う農業に触れることで、農業に対する意識改革と理解増進を図る。

対象人数

小学生、中学生
1グループ当たり約5人(合計15人)まで受入可能

交通アクセス

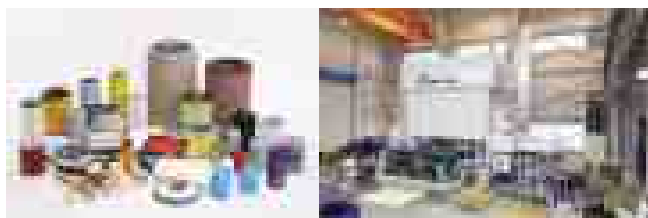
浜松市南区河御給町111(駐車場あり)
東名浜松ICから車で約20分

担当者連絡先

本社 管理課 池谷
Tel 053-589-4071 / 〆 info@aifarm.co.jp

その他

- ・2020年5月以降で5月、11月~3月は受入可能
- ・上記日程以外での受け入れについては要相談



上：工場外観

左下：弊社製品 右下：プレス工場

自動車やバイクのエンジンオイルや燃料のフィルター、エンジンのエアフィルターを製造している会社です。

体験できる内容

所要時間(目安) 1~2時間

- フィルター製造工程の見学、解説
- 大型プレス機械等の音や振動を体感

コースのねらい

- ・鋼材からフィルターが完成するまでの工程を見ることで、日本のものづくりの現場を学びます。

対象人数

小学生、中学生
受入可能人数は20~30人程度

交通アクセス

御前崎市門屋1370(駐車場あり)
東名菊川ICから車で25分

担当者連絡先

総務部 河野
Tel 0537-86-3105 / 〆 t-kouno@eiken-kk.co.jp

その他

業務の都合上、2月、5月、8月、11月は、受け入れをお断りさせていただく場合があります。

03

ものづくり

カワサキ機工株式会社

静岡県を代表するお茶製造の世界をのぞいてみよう

企業HP



上：職場風景

左下：茶工場・茶園など 右下：掛川工場全景

皆さんが日ごろ飲んでいるお茶を作り出す機械を開発設計製造している会社です。機械開発・製造から営業、アフターサービスまで幅広い職種の社員が働いています。

体験できる内容

所要時間(目安) 1.5~2時間

- 製茶機械等の製造工場見学
- 煎茶の入れ方講座

コースのねらい

- ・ものづくり現場で働く方々から実体験に基づいた学びを得ることで、製造業に対する理解を深めます。
- ・お茶に興味を持っていただく機会を提供します。

対象人数

小学生、中学生

1グループ当たり約10人(合計30人)まで受入可能

交通アクセス

掛川市伊達方滑川810-1(駐車場あり)
東名掛川ICから車で約15分

担当者連絡先

総務課 石川

Tel 0537-27-1725 / 〆 hirotaka@kawasaki-kiko.co.jp

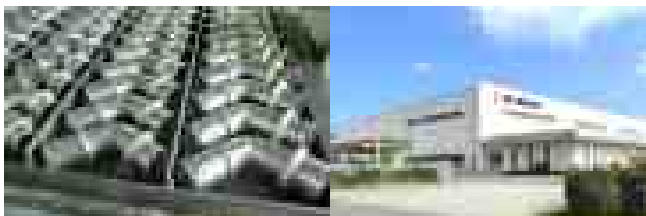
04

ものづくり

国本工業株式会社

最先端技術で作るパイプ部品製造ラインを見学しよう

企業HP



上：自動化ライン

左下：加工後のパイプ製品 右下：工場外観

主に自動車のパイプ部品を製造しています。多品種少量製品を作っている手動ラインと、大量生産製品を作っている自動ラインを見ることができます。

体験できる内容

所要時間(目安) 1~2時間

- 手動ラインと自動化ラインの見学
- 手動加工実体験(パイプ曲げ)等

コースのねらい

- ・最先端の技術を使用することで、まっすぐなパイプが様々な形に加工されていく過程を目の前で見ることができます。
- ・パイプ曲げを実際に体験することで、ものづくりの面白さを体感できます。

対象人数

小学生、中学生

1グループ当たり約10人(合計30人)まで受入可能

交通アクセス

浜松市浜北区染地台6-3-1(駐車場あり)
東名三方原スマートICから車で15分
新東名浜松浜北ICから車で15分

担当者連絡先

総務部 高橋

Tel 053-584-0008 / 〆 kuni-tec@kunimotokogyo.co.jp

その他

業務の都合により受け入れができない場合があります。必ず事前にご確認ください。

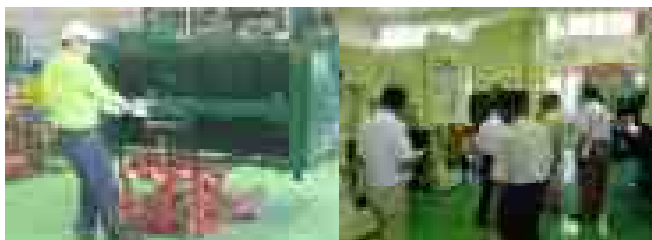
05

ものづくり

静岡製機株式会社

『おいしいご飯』を作る必需品に触れ、勉強してみよう

企業HP



上：工場外観

左下：製品の生産風景 右下：展示場での製品見学

毎日食べるお米を早く安全に国の食用基準に仕上げる乾燥機、美味しさを測る測定器、美味しさを守る保冷庫などを製造しています。

体験できる内容

所要時間(目安) 1時間

- みんなで協力！工場で働く人たちを見学、話を聞いてみよう
- 意外とハイテク？お米の乾燥機の内部を見てみよう

コースのねらい

- ・生産活動は、多くの人が関わります。皆で協力し目標を達成する大切さを理解します。
- ・複雑な構造の穀物乾燥機を見ることで、機械製品への興味・関心を育みます。

対象人数

小学生、中学生
受入可能人数は20人程度

交通アクセス

袋井市諸井1300（駐車場あり）
東名袋井ICから車で約15分

担当者連絡先

総務課 米澤和彦
Tel 0538-42-3111 / 〆 k.yonezawa@shizuokaseiki.com

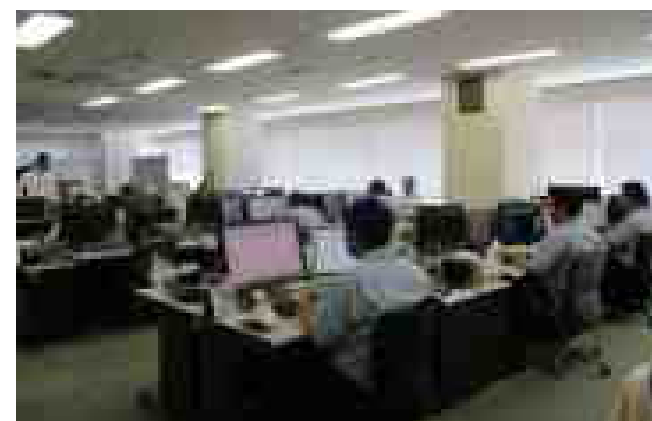
06

ものづくり

株式会社システック

ゼロからはじめる設計開発 モノづくりの楽しさを体験しよう

企業HP



上：開発設計部隊で働く社員

左下：本社工舎 右下：P SoCマイコン

エレクトロニクスを事業領域として、設計開発からモノづくりまでを幅広く手掛ける創業45年になる会社です。

体験できる内容

所要時間(目安) 2時間

- プログラミング体験（パソコン画面で回路図を作成してLEDを光らせる体験）
- タッチセンサーの仕組みを体験

コースのねらい

- ・自分で回路図を作成し、マイコンを使って最終的にものが動くところまでを体験することで、回路設計やソフトウェア開発に触れ、モノづくりの楽しさを味わえます。

対象人数

小学生、中学生
受入可能人数は10人程度

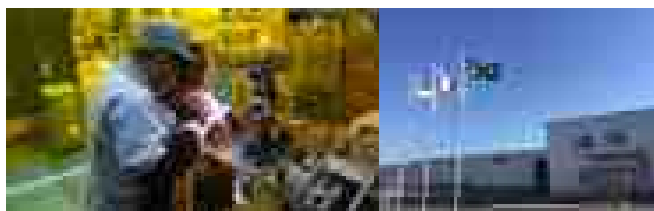
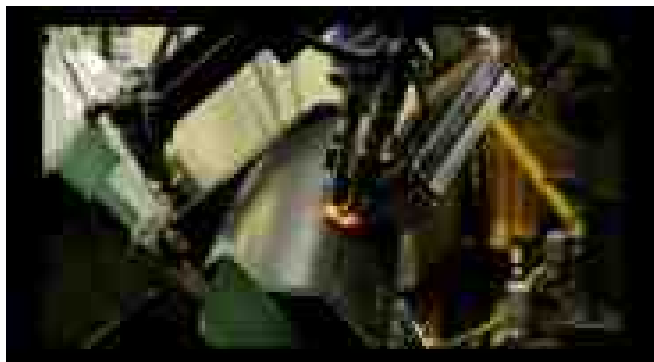
交通アクセス

浜松市北区新都田1-9-9（駐車場あり）
新東名浜松SAスマートICから車で約10分

担当者連絡先

総務人事部総務課総務係
Tel 053-428-4300 / 〆 soumu@systec.co.jp

現場を見て、製品に触れて、ものづくりを学ぼう



上：ロボット溶接

左下：ハンド溶接 右下：工場外観

掛川工場では、主にオートバイ用マフラーを製造しています。プレス工程、溶接工程、組立工程、検査工程を行っている量産工場です。

体験できる内容

所要時間(目安) 1.5～2時間

- オートバイ用マフラー製造工程の見学
- 製品に触れて材質による重量の変化を体感

コースのねらい

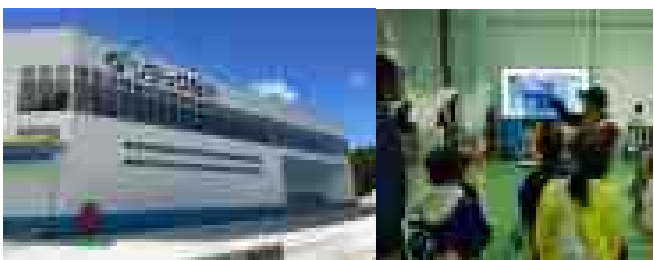
- ・ものづくり現場を体験し、製造業に対する理解を深めます。

対象
人数小学生、中学生
受入可能人数は1回当たり15～30人交通
アクセス掛川市上土方工業団地29-37（駐車場あり）
東名掛川 I Cから車で約15分担当者
連絡先総務課 斉藤
Tel 0537-74-5901 / 〆 h.saito@shinba.co.jp

その他

受入日は要相談

自動車部品製造の見学を通してものづくりの素晴らしさを学んでみよう



上：キャットウォークから工場内を見学

左下：豊岡工場外観 右下：工場見学の様子

創業103年、自動車足廻り部品のボールジョイント国内シェアNo.1メーカーです。豊岡工場は、2016年に建設された新しい工場です。

体験できる内容

所要時間(目安) 1.5～2.5時間

- 自動車部品製造工程見学から自動車ができるまでを知る
- 製造業の工夫を知る（改善活動、技術活用など）

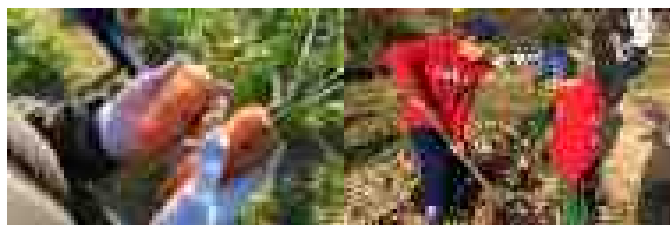
コースのねらい

- ・ものづくり現場の見学を通して、産業について、技術の素晴らしさに対する理解を深めます。

対象
人数小学生、中学生
受入可能人数は1回当たり25人まで交通
アクセス磐田市上神増185番6（駐車場あり）
新東名浜松浜北 I Cから車で20分担当者
連絡先経営推進部 平野
Tel 053-425-2108 / 〆 hiroe-hirano@sonic.co.jp

その他

必要に応じてバス送迎も可（相談ください）



上：工場内見学
左下：人参の収穫 右下：植樹風景

天然の食物を原材料とした天然調味料やインスタントティ一、健康志向食品の製造・販売・研究・開発を行っています。敷地内にはオーガニック農園があり、様々な野菜や果物を栽培しています。

体験できる内容

所要時間(目安) 1.5~2 時間

- 調味料製造工場、農園、堆肥舎見学
- 農作物の種・苗植え又は収穫、食品の味付け、試食等

※見学・体験内容は、天候・都合等により変更となる可能性があります。

コースのねらい

- ・味づくりや食品製造の難しさ楽しさ、様々な味や香りを体感します。
- ・農園での自然とのふれあいを通して、食べ物大切さを学びます。

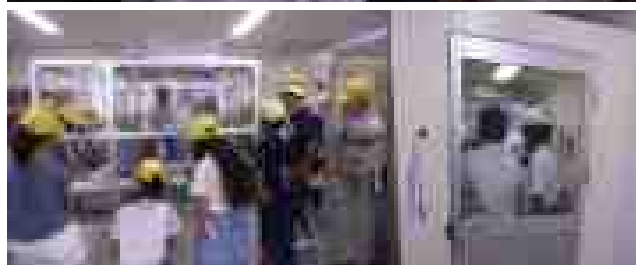
対象人数

小学生、中学生
20人程度(20人以上の場合、要相談)

交通アクセス

袋井市春岡723-1(駐車場あり、バス応相談)
東名袋井ICから車で10分

担当者連絡先

総務課 鈴木
Tel 0538-49-0121/✉ somu@nikkenfoods.co.jp

上：ヒト型ロボット教示体験
左下：展示室見学 右下：エアシャワー体験

ロボットと周辺装置を組合せ、システムとして構築することで、社会問題である人手不足の解消に貢献しています。

体験できる内容

所要時間(目安) 2~3 時間

- 産業用ロボット見学、ヒト型協働ロボット操作体験
- エアシャワー体験

コースのねらい

- ・人とロボットが同僚として働く近未来型のものづくりの現場を体感することで、人手不足が加速する社会問題とその解決策について学びます。

対象人数

小学生、中学生
受入可能人数は20人まで

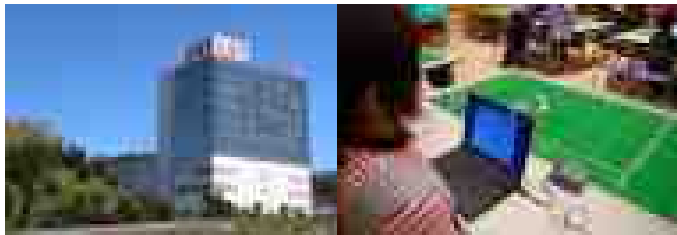
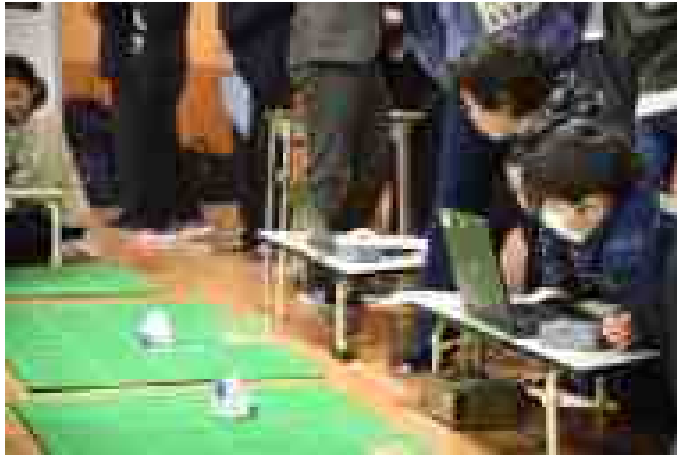
交通アクセス

浜松市北区大原町500(駐車場あり)
新東名浜松SAスマートICから車で約10分

担当者連絡先

総務労務ブロック 榎戸
Tel 053-436-6161/✉ t-enokido@nissetsuko.co.jp

“ミニロボ”を使ってプログラミング体験をしよう



上：プログラミング授業の様子

左下：本社棟 右下：プログラミング中の様子

産業用ロボットを主力とする株式会社 I A I では、組み立て式小型ロボット“ミニロボ”をプログラミングで動かす授業を、県内各地の学校で実施しています。

体験できる内容

所要時間(目安) 2 時間

- 工場見学
- ミニロボプログラミング体験

コースのねらい

・ものづくり現場や身近な生活の中でコンピューターが活用され、プログラミングが世の中のために役立っていることを学びます。

対象人数

小学生、中学生
1グループ当たり3人(合計45人)まで受入可能

交通アクセス

静岡市清水区尾羽577-1
大型バス駐車場あり(1台)・駐車場あり(要事前連絡)
東名清水 I Cから車で約10分

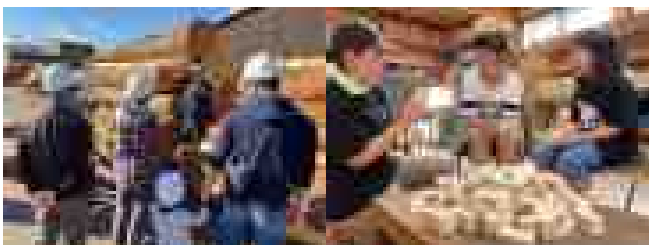
担当者連絡先

ミニロボ事業推進室 宮下
Tel 054-364-5326/✉ takeshi-miyashita@iai-robot.co.jp

その他

- ・12月は受入不可
- ・体験を学校で実施する場合は、体育館、多目的室など広いスペースが必要となります。

大井川流域の森で育った木を使う仕事を体験してみよう



上：製材工場内見学

左下：木の説明 右下：木工体験(積木づくりなど)

大井川流域の杉・桧の素材生産と製材を行っている会社です。森(山林)の価値を最大限に引き出し、木材利用で生まれる『人と自然』の調和を保つため、日々努力しています!

体験できる内容

所要時間(目安) 約100分

- 製材工場内の見学
- 木材を使ったお仕事・木工体験

コースのねらい

・木の良さや働きを学びながら、たくさんの人によって商品が作られていることや、木に関わる仕事への理解を深めます。

対象人数

小学生、中学生
受入可能人数は約20~30人

交通アクセス

島田市金谷東1-1294(駐車場あり)
新東名島田金谷 I Cから車で約10分

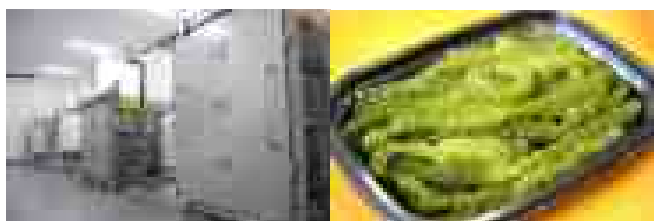
担当者連絡先

代表取締役 落合秀樹
Tel 0547-46-2518/✉ info@ochiaiseizai.com

その他

- ・1か月前までにご連絡ください。
- ・スニーカーを履いて来てください。

無添加の美味しいドライフルーツを作ろう



上：出来上がったドライフルーツ

左下：マイクロ波減圧乾燥機 右下：駿河湾深層水で養生した海ぶどう

マイクロ波減圧乾燥機を使って水分だけを取り除き、食材の美味しさのみを濃縮した無添加のドライフルーツを作ることが出来ます。

マイクロ波減圧乾燥機は、西光エンジニアリングでしか作る事が出来ない乾燥機です。

体験できる内容

所要時間(目安) 1~3 時間

- マイクロ波減圧乾燥機の見学
- 無添加のドライフルーツの実演
- 駿河湾深層水で養生した海ぶどうの見学

コースのねらい

- ・マイクロ波減圧乾燥機を使った体験を通じて、水分が無くなっても、干物になっても食材に色彩、香気、味、栄養価が残っていることを体感し、食品を扱う機械への関心を育みます。

対象人数

小学生、中学生
1グループ当たり約15人(合計30人)まで受入可能

交通アクセス

藤枝市高柳2297-4(駐車場あり)
東名焼津ICから車で約10分

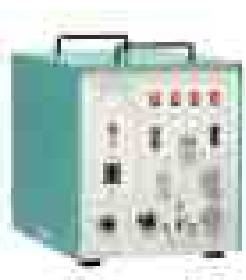
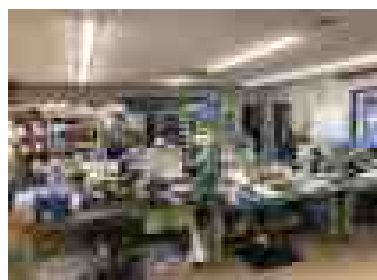
担当者連絡先

総務課 寺田
Tel 054-636-0311/✉ shiire@seikoeng.jp

その他

体験は第二工場で行います。

放電被覆装置のコーティング処理を体験してみよう



上：社屋

左下：製造現場 右下：放電被覆装置

放電被覆肉盛り・コーティング装置及びレーザー溶接機の製造販売を行っています。

体験できる内容

所要時間(目安) 1~1.5 時間

- 放電被覆装置のコーティング処理
- コーティング処理部に触れて処理前後の触感の変化を体験

コースのねらい

- ・コーティング体験や働きがいなどの話を通じて、コーティング処理の効果を知ってもらい、ものづくりに対する理解を深めます。

対象人数

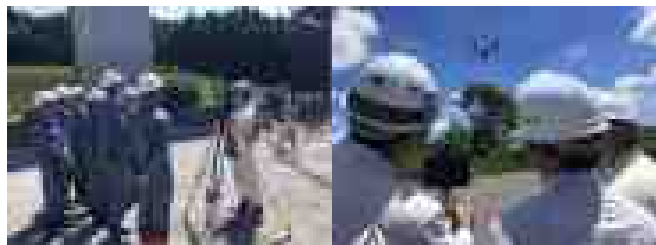
小学生、中学生
1グループ当たり約5人(合計15人)まで受入可能

交通アクセス

藤枝市仮宿1458-3(駐車場あり)
新東名藤枝ICから車で約10分

担当者連絡先

代表取締役 青嶋
Tel 054-646-1721/✉ k_aoshima@technocoat.co.jp



上：国道473号新設のための工事車両用道路
左下：高校生の現場見学会 右下：ドローンを活用した撮影

走りやすい道、地震に強い橋、まちとまちをつなぐ新しい道路。こうした生活の基盤に、わたしたちの暮らしは支えられています。土木工事はその基盤を直接つくり出す仕事です。

体験できる内容

所要時間(目安) 2～2.5時間

- 測量体験や重機乗車の体験
- ドローン活用の工事現場の見学

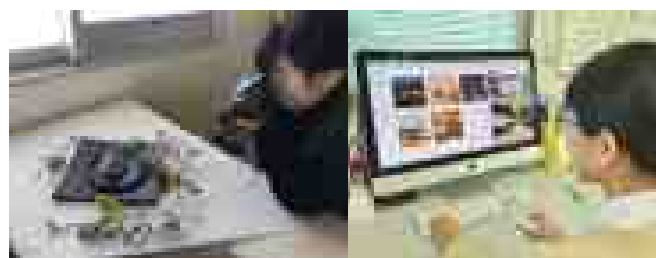
コースのねらい

- ・土木の仕事が、どれくらい私たちの暮らしに必要なものを理解します。
- ・土木の仕事のやりがいや魅力を発見します。

対象
人数小学生高学年、中学生
受入可能人数は20人まで交通
アクセス島田市湯日1番地の1（駐車場あり（5台まで））
東名吉田ICから車で約8分担当者
連絡先総務部 杉本
Tel 0547-30-0357 / ✉ sugimoto@marubeni-co.jp

その他

11月～3月は受入不可



上：お店の魅力を伝える写真撮影
左下：写真の撮り方体験 右下：写真画像を世界に発信

広告デザインの仕事は、地域の魅力を写真や文章、キャッチコピーで伝え、多くの人に興味をもってもらいたいこと。フリーペーパーやHP、SNSで情報を世界に発信しています。

体験できる内容

所要時間(目安) 2～2.5時間

- 地域の魅力発見（観光地・お店・人・自然・文化等）
- 写真の撮り方体験

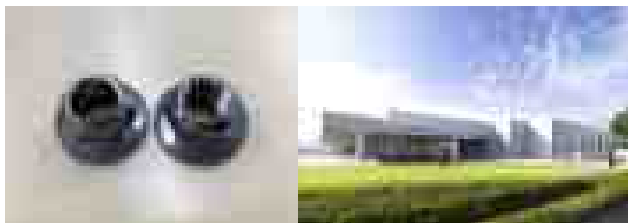
コースのねらい

- ・普段の暮らしのなかでは気づかない地域の魅力を、広告デザインの仕事体験を通じて、再発見することができます。

対象
人数小学生高学年、中学生
受入可能人数は20人まで交通
アクセス島田市湯日1番地の1（駐車場あり（5台まで））
東名吉田ICから車で約8分担当者
連絡先総務部 杉本
Tel 0547-30-0357 / ✉ sugimoto@marubeni-co.jp

その他

- ・少人数の方がじっくり体験できます。
- ・時期は要相談



上：製品群

左下：ねじ加工前→加工後 右下：本社工場

ねじを作り始めて80年になります。ねじが出来る過程を見学しながら、その役割の重要性や様々な所に使用されている事を学べます。

体験できる内容

所要時間(目安) 1~2時間

- ねじたて体験(ねじ削り出し)
- 製造機械の見学やねじの役割についての学習

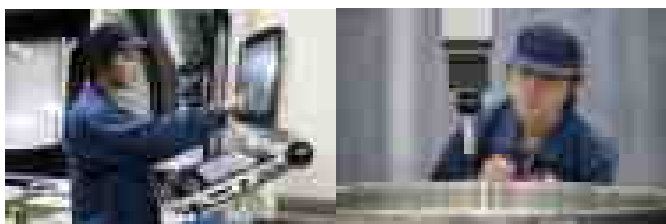
コースのねらい

- ・ものづくり現場で働く方々から実体験に基づいた学びを得ることで、製造業に対する理解を深めます。

対象
人数小学生、中学生
1グループ当たり約10人(合計30人)まで受入可能交通
アクセス沼津市戸田1008-1(駐車場あり)
東名沼津ICから車で約70分担当者
連絡先総務課 河上
Tel 055-926-3033/✉ kouzou_kawakami@izurashi.co.jp

その他

体験は戸田第一工場で実施します。



上：機械操作風景

左下：機械操作風景 右下：検査風景

ロケットのエンジン部品や航空機のエンジン部品、また、特に加工が難しい航空宇宙部品や、難削材(削るのが難しい材料)の部品加工をしています。

体験できる内容

所要時間(目安) 1~2時間

- 工作機械による部品加工現場の見学
- 測定機器を使った測定体験

コースのねらい

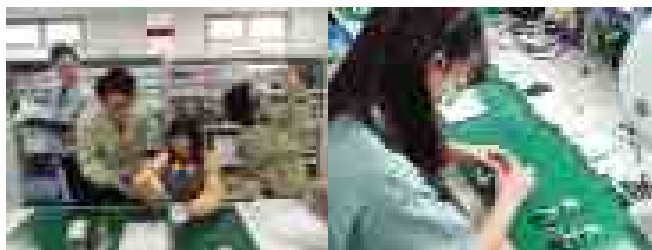
- ・ロケットや航空機の部品の製造現場を見ることで、航空機が飛ぶ裏側に多くの人が関わっていることを理解します。

対象
人数小学生、中学生
1グループ当たり約5人(合計約30人)まで受入可能交通
アクセス駿東郡清水町久米田181-1(駐車場あり)
東名沼津ICから車で約20分担当者
連絡先営業部 久松
Tel 055-972-7003/✉ k-hisamatsu@s-technology.co.jp

その他

保護者との参加可能

アルコール検知器を知って、触れて、学んでみよう



上：本社
左下：笑いのある現場です 右下：作業風景

業務用アルコール検知器の開発・製造・販売・保守を行っています。飲酒運転ゼロを目指し、一人でも多くの方に【安心・安全・健康】を届ける活動をしています。

体験できる内容

所要時間(目安) 2~3時間程度

- 工場見学
- アルコールガスを使用した測定体験

コースのねらい

・実際の現場を体験し、モノを創ることの楽しさを学びます。

対象
人数

小学生、中学生
1グループ当たり約15人(合計15人)まで受入可能

交通
アクセス

富士市厚原247-15(駐車場あり)
東名富士ICから車で約10分

担当者
連絡先

人財開発グループ 藤森
Tel 0545-67-8988/✉ r_fujimori@tokai-denshi.co.jp

その他

- ・1月~3月、9月は受入不可
- ・月末3営業日、月初3営業日は受入不可
- ・体験の受け入れは月2回まで可能
- ・その他体験コースあり(要相談)

保冷材製造量は世界一 ~保冷材の仕組みを知ろう~



保冷材「キャッチクール」を製造・販売している会社です。保冷材の原理やできるまでの過程が学べます。

体験できる内容

所要時間(目安) 1.5~2時間

- 保冷材「キャッチクール」の製造工場の見学
- 保冷材を実際につくってみよう

コースのねらい

・製造現場を体感することで、ものづくりに対する姿勢を学びます。

対象
人数

小学生、中学生
1グループ当たり約10人(合計35人)まで受入可能

交通
アクセス

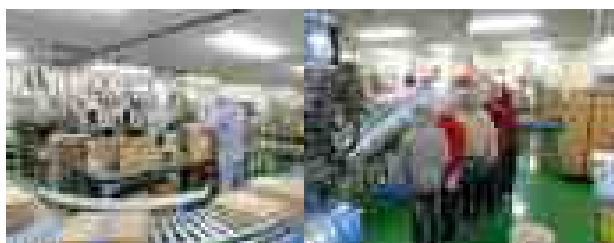
沼津市双葉町9-11-4(駐車場あり)
東名愛鷹スマートICから車で約20分

担当者
連絡先

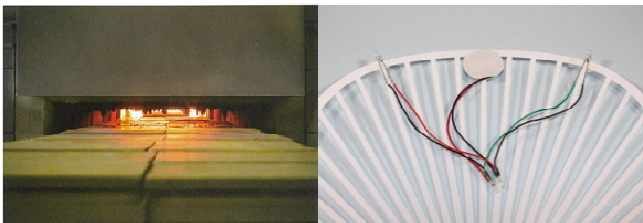
総務チーム 菊地
Tel 055-920-7111/✉ soumu@trycompany.co.jp

その他

6月~8月、11月~12月は受入不可



上：製品をパレットに積むロボット
左下：機械が高速で動いている 右下：地元小学校の見学



上：白糸工場（見学先）

左下：セラミックスの焼成の様子 右下：光るうちわの製作過程

圧電セラミックスを素材にした電子部品、及び応用製品を開発・製造・販売しているメーカーです。

体験できる内容

所要時間(目安) 1.5時間程度

- セラミックスの製造現場の見学
- 光るうちわの製作

コースのねらい

- ・ものづくりの楽しさを体験します。
- ・自然環境にやさしい発電について知識を深めます。

対象人数

小学生、中学生
受入可能人数は20人まで

交通アクセス

富士宮市上井出2281（駐車場あり）
東名富士ICから車で35分

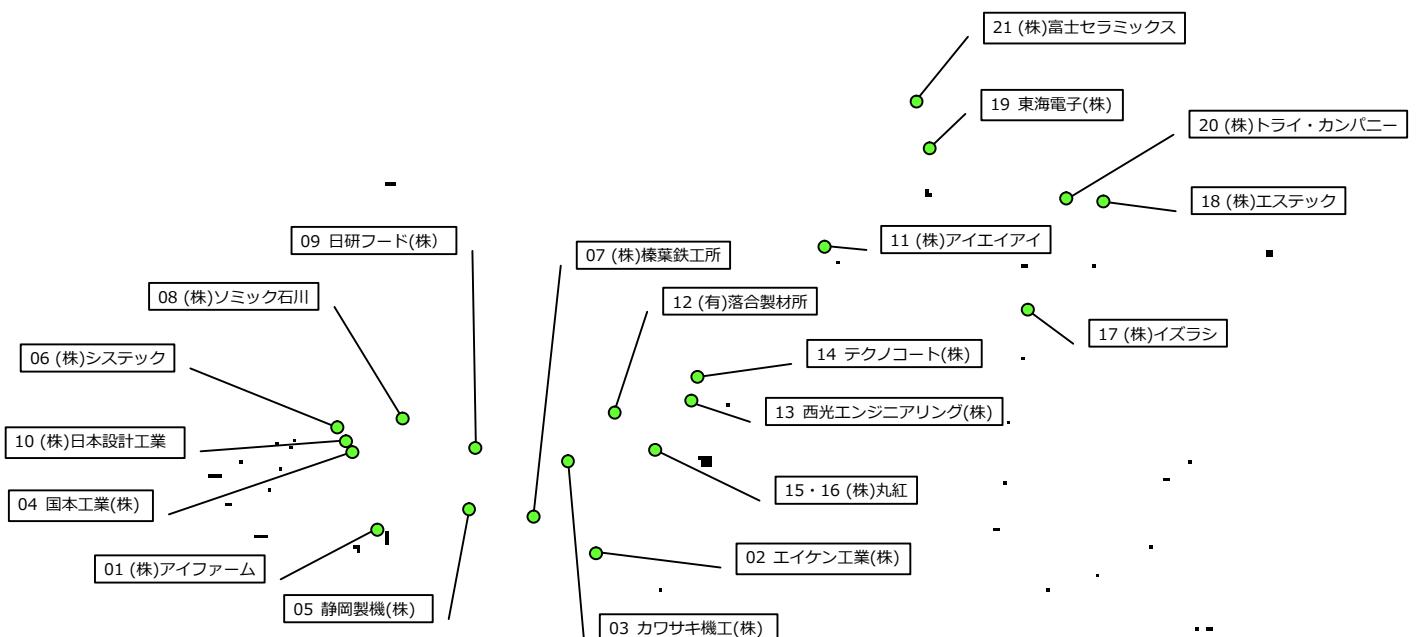
担当者連絡先

総務課 横山
Tel 0544-58-4651 / 〆 t_yokoyama@fujicera.co.jp

その他

光るうちわのキットを用意する都合上、
年間の受入可能人数は100人（5グループ）程度

MAP





Shizuoka Prefecture

令和元年10月発行

静岡県経済産業部労働雇用政策課

〒420-8601

静岡県静岡市葵区追手町9番6号

TEL:054-221-2338