



ふじのくに
見る、触れる、
感動する場の
体験ガイドブック

2018.9

静岡県



はじめに

静岡県の産業を担う人材の育成を進めていくためには、小さい頃から農林水産業、工業、商業等の「技芸を磨く実学^(※)」に触れ、子どもたちが自ら産業の現場へ赴いたり、社会で活躍しているプロの職業人に直接会って話を聞いたりして、本物を体験することが重要です。

静岡県経済産業部では、子どもたちが「技芸を磨く実学」に触れ、仕事を学ぶ機会を充実させるため、県内を代表する産業で体験の受け入れが可能な現場の一部を紹介する「ふじのくに見る、触れる、感動する場の体験ガイドブック」を作成しました。学校の教育課程で行う職業体験等の訪問先を決定する際に活用いただき、子どもたちが県内産業の魅力ある現場での体験を通じて、将来就きたい仕事を考えるきっかけとなれば幸いです。

また、企業・団体の方にとりましても、子どもたちに産業の現場を体験してもらい、仕事の内容や魅力を伝えることは、社員の方々自らの仕事の価値を再認識される機会になるものと考えております。子どもたちが「働く」ということに関心を持ち、県内の魅力ある産業から深い学びを得られるよう、御協力をお願いします。

最後に、本冊子の作成に当たり、御多用中にも関わらず、取材や記事作成に御協力いただいた企業・団体の皆様にお礼を申し上げます。

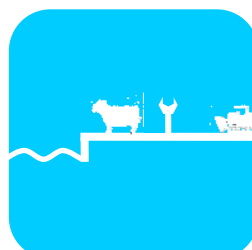
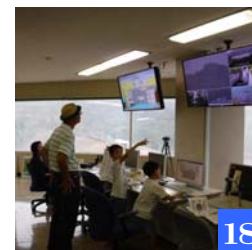
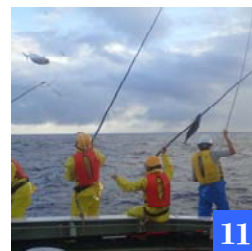
冊子を使用する上での注意事項

- ・本冊子は県内教育機関向けに作成したものです。教育目的以外には対応していない体験もあるため、教育目的以外での冊子の利用はお控えください。
- ・掲載している情報は2018年8月現在のもので、御利用の時点とは異なる場合があります。最新の内容や費用等についてはあらかじめ各体験先にお問い合わせください。
- ・体験先の都合によっては受け入れができない場合もあります。

(※) 技芸を磨く実学…農林水産業、工業、商業、芸術、スポーツなどの様々な分野において自らの才能を伸ばす実践的な学問

目次

- 01 浜北森林公園 木工体験館・p3
- 02 浜名湖体験学習施設 ウォット・p3
- 03 浜松市沿岸域防潮堤・p4
- 04 太田川ダム・p4
- 05 ふじのくに茶の都ミュージアム・p5
- 06 国道 473 号金谷相良道路Ⅱ工区・p5
- 07 富士山静岡空港株式会社・p6
- 08 株式会社ヤナギハラメカックス・p6
- 09 本橋テープ株式会社・p7
- 10 シーラック株式会社・p7
- 11 静岡県立漁業高等学園・p8
- 12 静岡県水産技術研究所展示室・p8
- 13 静岡県農林技術研究所
果樹研究センター ・p9
- 14 富士高砂酒造株式会社・p9
- 15 丸富製紙株式会社・p10
- 16 静岡県畜産技術研究所・p10
- 17 有限会社小林金属製版所・p11
- 18 奥野ダム・p11
- 19 青野大師ダム・p12



巻末に各体験先の地図を掲載しています。

01

ジャンル
林業

浜北森林公園 木工体験館

所要時間(目安) 1~1.5時間

森林に囲まれた環境で、県産材の木工品を手づくりしてみよう



浜北森林公園（バードピア浜北）にある木工体験館は、主に天竜川流域産のスギ・ヒノキを使った木工作を通じて木のぬくもりに触れ、地域の自然に親しむ体験施設です。

体験できる内容

- 県産材を用いた本立て、イスなどの木工作体験
- 糸鋸による板の切り抜き体験 等

また、初心者の方から本格的に作りたい方向けまで、様々な木工教室を開催しています。

コースのねらい

- ・県産材を用いた木工品の体験から、林業やものづくりへの理解を深めます。



上：木工作体験

左下：糸鋸を用いた切り抜き体験 右下：木工体験館外観

対象人数 小学生、中学生
一般開放日は金曜、土曜、日曜

住所 駐車場 浜松市浜北区根堅 2450-1
大型バス駐車場あり

担当者 連絡先 木工体験館 鈴木
Tel:053-583-1559 / Mail:bwa50177@nifty.com

02

ジャンル
漁業・水産業

浜名湖体験学習施設 ウォット

所要時間(目安) 1時間

浜名湖の生き物と触れ合って、湖の生態系を体感しよう



浜松市にあるウォットは、浜名湖や都田川・遠州灘で暮らす生き物を展示しており、生き物や標本などに触って学ぶことができる体験型学習施設です。

体験できる内容

- 館内解説ツアー、バックヤードツアー
- 浜名湖セミナー（係員による、浜名湖の解説）

視覚障害のある方も楽しめる企画もあります。御相談ください。

コースのねらい

- ・県下最大の湖である浜名湖の生態系を知り、郷土を愛する心を育みます。



上：館内解説ツアー

左下：バックヤードツアー 右下：浜名湖セミナー様子

対象人数 小学生、中学生
大人数の場合はグループ分け

住所 駐車場 浜松市西区舞阪町弁天島 5005-3
大型バス駐車場あり（1日 410円）

担当者 連絡先 飼育主任 杉村
Tel:053-592-2880 / Mail:uxotto@chic.ocn.ne.jp

03

ジャンル
土木

「静岡どぼくらぶ」講座

所要時間(目安) 1～2時間

浜松市沿岸域防潮堤～防潮堤の高さと硬さを体験しよう～



浜松市沿岸域防潮堤整備事業は、寄付金により海岸防災林をかさ上げ、他の地域に先駆けたレベル1津波高を上回る防潮堤整備を推進し、先進事例として全国に発信しています。

体験できる内容

- 完成した防潮堤の上を歩き、高さや硬さを体験
- 防潮堤を造る材料の製造施設を見学 等

コースのねらい

- ・生命と暮らしを守る防潮堤を見学し、災害に対する備えの重要性を理解します。
- ・大規模な土木工事の現場から、土木の仕事の魅力を体感します。

対象 小学生、中学生

人数 10人以上(少人数の場合は要相談)

住所 浜松市南区堤町 1011(浜松市防潮堤資料室)

駐車場 バス駐車場あり

担当者 浜松土木事務所 沿岸整備課

連絡先 Tel: 053-458-7289 / Mail: hamado-engan@pref.shizuoka.lg.jp



上：完成した防潮堤

左下：防潮堤の硬さを体験 右下：材料の製造施設を見学

04

ジャンル
土木

「静岡どぼくらぶ」講座

所要時間(目安) 1～2時間

太田川ダム「重力式コンクリートダム」の中を探検しよう！



太田川河口から約 35 kmにある「太田川ダム」は、2009年に完成した、高さ 70m の重力式コンクリートダムです。毎月第3金曜日の 13時から月例見学会を開催しています。

体験できる内容

- 太田川ダム内部の見学
- 太田川ダムカード・記念品の配布

コースのねらい

- ・生命と暮らしを守り、水道水源としての役割を果たしている太田川ダムを見学し、災害への備えの重要性と生活に欠かせない水の大切さを理解します。
- ・大規模な土木構造物から、土木の仕事の魅力を体感します。

対象 小学生、中学生

人数 人数制限なし

住所 周智郡森町亀久保 575 太田川ダム管理所

駐車場 バス駐車所あり

担当者 袋井土木事務所 河川改良課ダム管理班

連絡先 Tel: 0538-42-3211 / Mail: fukudo-kasen@pref.shizuoka.lg.jp



上：ダム全体風景

左下：ダム内部 右下：ダム下流から見る放水路

05

ジャンル
茶業

ふじのくに茶の都ミュージアム

所要時間(目安) 1～2時間

茶の都の拠点を訪れ、茶業の魅力を発見しよう



上：五感を使った体験ができる展示内容

左下：茶道体験 右下：お茶の飲みくらべ

2018年3月に開館したふじのくに茶の都ミュージアムは、お茶の産業や文化などについて映像や実演、さらには体験を通して楽しく学ぶことができる博物館です。

体験できる内容

- 茶葉ギャラリー、お茶機能性のビジュアル体験
- 茶道体験、お茶の飲み比べ、抹茶挽き 等

コースのねらい

- ・様々な体験を通じた学びから、本県特産品のお茶への理解を深めます。
- ・「お茶のみりよく発見シート」等を用いて調べ学習をすることで、郷土の魅力について自ら調べる力を育みます。

対象人数 小学校中～高学年、中学生
茶道体験、飲み比べ等は人数制限や追加料金あり

住所 島田市金谷富士見町 3053-2
駐車場 大型バス駐車場あり（4台まで）

担当者 企画総務課
連絡先 Tel:0547-46-5588 / HP:https://tea-museum.jp

06

ジャンル
土木

「静岡どぼくらぶ」講座

所要時間(目安) 1～1.5時間



国道473号 金谷相良道路Ⅱ工区 ～静岡と世界をつなぐ～



国道473号金谷相良道路Ⅱ工区では、国道1号菊川ICと、富士山静岡空港のアクセス道路に接続する国道473号倉沢ICを結ぶバイパス整備を実施しています。この道路が完成すると、「静岡」と「世界」がグッと近くなります。

体験できる内容

- インターチェンジや橋など、多種多様な大規模道路工事の現場見学

コースのねらい

- ・大規模なバイパス工事の見学により、道路ができるまでの大変さ、そして壮大さを体感し、土木の仕事の魅力を感じます。



上：倉沢ICの工事現場（ドローンによる撮影）

左下：中学生職場体験 右下：ビジターセンターでの事業概要説明

対象人数 小学生、中学生
10人程度以上(少人数の場合は要相談)

住所 島田市菊川 952-1 473バイパス情報ボックス
駐車場 バス駐車所あり（2台まで）

担当者 島田土木事務所 企画検査課
連絡先 Tel:0547-37-5272 / Mail:shimada-kikaku@pref.shizuoka.lg.jp

07

ジャンル
空港

富士山静岡空港株式会社

所要時間(目安) 1時間

空の玄関口 富士山静岡空港で様々な職種の人とふれあおう



上：お仕事紹介 DVD 鑑賞、マーシャリング体験(写真はイメージ)
左下：航空機の離発着見学 右下：航空機地上支援業務

牧之原市にある富士山静岡空港は、静岡県の空の玄関口として、国内外の様々な人々に利用されています。

※2019年2月まで空港の増改築工事のため、見学は受け付けていません

学ぶことができる内容

- 空港施設見学、ご搭乗手続きの流れ
- 空港で働く様々な職種の人からの講話 等

コースのねらい

- ・ 空港で働く人たちの職種や仕事内容について紹介します
- ・ 「空港」という組織で航空運営が成り立っていることを理解し、集団としての個々の役割の重要性を学びます

対象人数 小学生、中学生
60人まで(教職員等同伴者含む)

住所 牧之原市坂口 3336-4
駐車場 大型バス駐車場あり

担当者 総務・おもてなしグループ 内山
連絡先 Tel:0548-29-2000 / HP: www.mtfuji-shizuokaairport.jp

08

ジャンル
ものづくり

株式会社ヤナギハラメカックス

所要時間(目安) 1時間

「ロボットに命を吹き込む！」最先端のロボット技術を体験



上：産業用ロボット操作
左下：地元小学校の見学 右下：ロボティクス支援センター

産業用機械を製造している株式会社ヤナギハラメカックスは、自社内に設けた「ロボティクス支援センター」等を通じて、ロボット技術の向上、普及の促進に取り組んでいます。

体験できる内容

- (小学生向け) 産業用ロボットの見学
- (中学生向け) 産業用ロボットの操作体験

コースのねらい

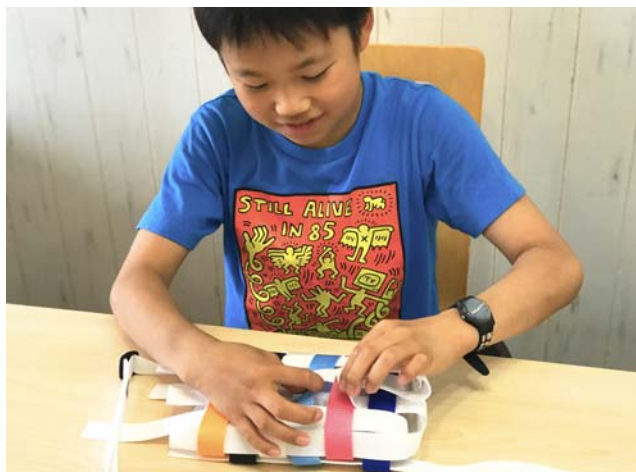
- ・ 日常では見る事の少ない、最先端の産業用ロボット技術を間近で体験することにより「モノづくりの楽しさ」を学びます。

対象人数 小学生、中学生
1回につき5人まで(要引率者)

住所 榛原郡吉田町住吉 1541
駐車場 駐車場あり

担当者 営業部 高橋
連絡先 Tel:0548-32-1133 / Fax:0548-32-1131

ものづくりの魅力を知り、自分だけのテープ製品をつくろう



吉田町の本橋テープ株式会社はトップクラスの細幅テープメーカーとして、日々技術の向上や新商品の開発にチャレンジしている会社です。

体験できる内容

- オリジナルポーチ！製造～販売体験
- 織物工場見学

コースのねらい

- ・素材からテープが織れてカバン等の製品になるまで一貫した製造現場を体感することで、ものづくりの様子を順序だてて学びます。
- ・製造から販売までの一連の流れを学べ、ものづくりの面白さを実感します。



上：ポーチ組み立て作業
左下：工場見学の様子 右下：販売作業

対象
人数小学生、中学生
受入可能人数は20人程度住所
駐車場榛原郡吉田町住吉 3216-5
大型バス駐車所あり（1台まで）担当者
連絡先営業課 鈴木
Tel:0548-32-2567 / Mail:motohashi-tape@ny.tokai.or.jp

かつお水揚げ日本一～漁港の町焼津でかつお節製造工場の仕組みを知る～



シーラック株式会社は、かつおチップスを使った人気商品「バリ勝男くん。」を作っているほか、かつお節や出汁などを製造・販売している水産加工メーカーです。

体験できる内容

- 「バリ勝男くん。」の製造現場見学
- 削りたてのかつお節の試食 等

コースのねらい

- ・かつお削りぶしの加工現場から、郷土産業の大切さや重要さを育みます。
- ・かつお節を加工した商品の「バリ勝男くん。」から、伝統を大切にしながら新たなチャレンジをしている郷土の企業の姿勢を学びます。



上：会社全体
左下：バリ勝男クンの製造 右下：静岡ふりかけの製造

対象
人数小学生、中学生
受入可能人数は25人程度住所
駐車場焼津市高新田 45-1
大型バス駐車所あり（1台まで）担当者
連絡先製造部 岸端
Tel:054-622-0185 / Mail:h-kishibata@sealuck.co.jp

日本一の漁業基地・焼津で、漁師になるための仕事を体感



上：操船シミュレータ体験

左下：体験乗船 右下：カツオ釣りこみ訓練の体験

漁業学園は、漁師を養成する職業訓練学校です。学園の生徒は甲板作業の実習や航海術、機関運用の授業を通して、漁師になるために必要な知識と技術を身につけていきます。

体験できる内容

- カツオ釣りこみ訓練やロープワークの体験
- 実習船の乗船(※)、操船シミュレータ体験 等

このほか、入学に関するお問い合わせや施設見学などを随時受け付けています。お気軽に御連絡ください。

コースのねらい

・漁師になるための訓練を体験することで、漁業や漁師の仕事が分かります。

対象人数 小学生、中学生
受入可能人数は 20 人まで

住所 駐車場 焼津市小川 3747-2
大型バス駐車所あり (2 台まで)

担当者 連絡先 学園長 青木
Tel:054-627-0219 / Mail:gyogaku@pref.shizuoka.lg.jp

(※) 天候等により乗船体験はできない場合があります。

海のそばの展示室で静岡の水産業を丸ごと学ぼう



上：展示室全体図、左下：人気のプロジェクションマッピング、右下：獲りたい魚と漁法がわかる「おさかなとれるかな」

県内の水産業や水産技術研究所の研究成果、水産業を取り巻く豊かな静岡の海などを紹介する、体験教育的な施設です。

体験できる内容 (※)

- 静岡の海を体感するプロジェクションマッピング
- 漁師さんの結び方がわかるロープワーク体験 等

(※) 展示や体験コーナーは子どもたちが理解しやすいように構成しています。水産技術研究所職員による説明が必要な場合は、別途相談してください。

コースのねらい

- ・海から食卓までの流れで水産業を学ぶことができます。
- ・静岡の豊かな水産物をとる(漁業)、つくる(加工業)だけでなく、本県の魚食文化や当研究所の研究成果についても学べます。

対象人数 小学生、中学生
一度に受入可能な人数は 30～50 人程度

住所 駐車場 焼津市鰯ヶ島 136-24
大型バス駐車所あり

担当者 連絡先 普及総括班
Tel:054-627-1816 / Mail:suigi-web@pref.shizuoka.lg.jp

美味しい果物づくりについて勉強しよう



上：場内の見学

左下：果樹研究センターの全景 右下：果実分析

静岡県農林技術研究所果樹研究センターでは、果樹に関する知識の普及と試験研究活動を紹介するため、見学を受け付けています(見学の際は、事前打ち合わせを行ってください)。

体験できる内容

- 専門職の職員の説明によるほ場、施設等の見学
- 果樹に関する研究内容の説明

コースのねらい

- ・研究所の職員から直接話を聞き、研究体験をすることで、果樹に対する理解を深めます

対象人数 小学生、中学生
1グループあたり 20人程度

住所 静岡市清水区茂畑
駐車場 駐車所あり

担当者 総務課果樹分室 研究調整監
連絡先 Tel:054-376-6150 / Mail:kaju-soumu@pref.shizuoka.lg.jp

歴史ある富士宮の酒蔵で、水と酒造について学ぼう



上：店舗外観

左下：麴米を蒸す工程 右下：手槽でのもちみ作り作業

富士宮市の富士高砂酒造は、酒蔵の内部が見学できる、県内では数少ない酒造会社です。また子ども向けには、水が豊富に湧出する地域の特性や、水と酒造の密接な関わりを学ぶ「水の教育」を行っています。

体験できる内容

- 水と酒造の関係の説明(水の教育)
- 酒蔵内部の見学 等

コースのねらい

- ・酒造りと水の関係性から、水が豊富な地域の特徴を理解します。

対象人数 小学生、中学生
40人まで、11～2月までは繁忙期のため不可

住所 富士宮市宝町9-25
駐車場 大型バス駐車所あり(2台まで)

担当者 業務課 渡辺
連絡先 Tel:0544-27-2008 / Mail:info@fuji-takasago.com

15

丸富製紙株式会社

所要時間(目安) 1.5時間

ジャンル
製紙業

古紙が生まれ変わる姿を体感し、リサイクルの大切さを知ろう



上：ジャンボ原紙の大きさ体感
左下：入場券が牛乳パック！ 右下：工場見学の説明

丸富製紙は、トイレットペーパーの生産量が国内トップクラスのシェアを誇る会社です。環境保全活動の一環としての工場見学で、製品ができるまでの過程をまるごと学びます。

体験できる内容

- トイレットペーパー製造工程の見学・解説
- ジャンボ原紙の大きさ体感

コースのねらい

- ・古紙（紙パック含）からトイレットペーパーができる過程を一貫して見ることで、ものを大切にする心を養います。
- ・リサイクルや環境保護を積極的に推進している企業の姿勢を学びます。

対象人数 小学生（高学年）、中学生
10～60人程度、小学生は100人まで可

住所 富士市天間 686（富士根工場）
駐車場 大型バス駐車所あり（3台まで可）

担当者 総務部総務課 大箸
連絡先 Tel:0545-38-0103 / Mail:info@marutomi-seishi.co.jp

16

静岡県畜産技術研究所

所要時間(目安) 1～2時間

ジャンル
畜産

富士山のふもとで、畜産業について勉強しよう



上：育成牛舎の見学
左下：検査器具の説明 右下：飼料生産のデモンストレーション

静岡県畜産技術研究所では、牛（畜産業）に関する知識の普及と試験研究活動を紹介するため、見学を受け付けています。（見学の際は、事前打ち合わせを行ってください。）

体験できる内容

- 専門職の職員の説明による牛舎の見学
- 畜産に関する研究内容の説明

コースのねらい

- ・研究所の職員から直接話を聴くことで、畜産に対する理解を深めます。
- ・食育や命のお話等、ご要望により内容をアレンジします。

対象人数 小学生、中学生
1グループ当たり 20人程度

住所 富士宮市猪之頭 1945
駐車場 駐車場あり

担当者 総務課
連絡先 Tel:0544-52-0146 / Mail:chikugi-soumu@pref.shizuoka.lg.jp

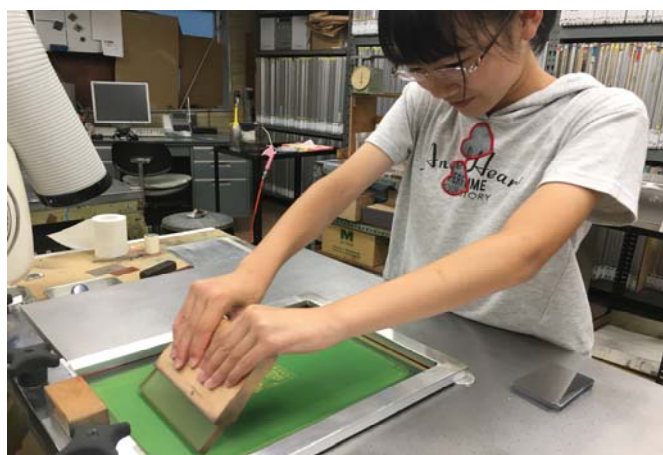
17

ジャンル
ものづくり

有限会社小林金属製版所

所要時間(目安) 1~1.5時間

金属銘板をつくる現場で、ものづくりの匠の技を体験しよう



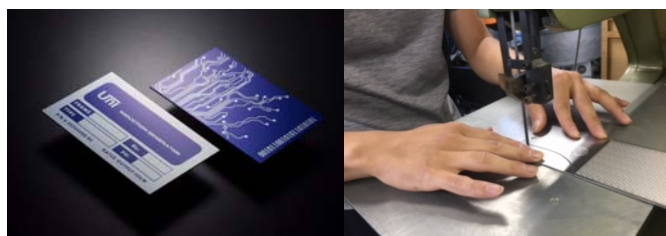
沼津市の小林金属製版所は、機械の情報を知るために必要な“金属銘板”を作る、匠の技が光る町工場です。金属製の手鏡やわさびおろし板など、斬新な金属雑貨も作っています。

体験できる内容

- シルクスクリーン印刷での、手鏡づくり体験
- 金属加工の匠の技の実演

コースのねらい

- ・生活に身近な手鏡を作り、体験することの楽しさや難しさを学びます。
- ・金属加工の匠の技を現場で見ることで、ものづくりへの憧れを抱きます。



上：スクリーン印刷の体験
左下：金属銘板 右下：職人による加工の実演

対象人数 小学生、中学生
10人まで

住所 沼津市大諏訪 858-1
駐車場 駐車所あり（3台まで）

担当者 稲村
連絡先 Tel:055-925-8588 / Mail:inamura@kobayashimetal.co.jp

18

ジャンル
土木

「静岡どぼくらぶ」講座

所要時間(目安) 1~1.5時間

奥野ダム「ロックフィルダム」の中を探検しよう！



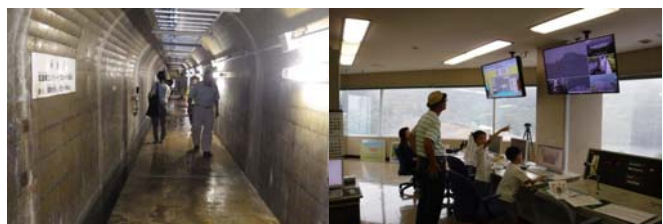
伊東大川河口から約6km上流にある「奥野ダム」は、1989年に完成した、高さ63mの「ロックフィルダム」です。ダム本堤が土と石でできたダムを内と外から見学できます。

体験できる内容

- 奥野ダム堤体内部、管理棟機械操作室の見学
- 奥野ダムカードの配布

コースのねらい

- ・人々の生命と暮らしを守り、水道水源としての役割を持つ奥野ダムを見学し、災害への備えの重要性と生活に欠かせない水の大切さを理解します。
- ・大規模な土木構造物を間近から見学することで、土木の仕事の魅力を体感します。



上：ダム全景
左下：ダム教室の様子(ダム監査廊) 右下：管理棟3階機械操作室

対象人数 小学生、中学生
10人以上から80人程度まで

住所 伊東市鎌田字横堀 1296-205
駐車場 大型バス駐車場あり（2台まで）

担当者 伊東支所ダム管理班
連絡先 Tel :0557-38-0711 / Mail:atado-ito@pref.shizuoka.lg.jp



青野大師ダム「重力式コンクリートダム」の中を探検しよう！



鈴野川河口から約 1 km 上流にある「青野大師ダム」は、2004 年に完成した、高さ 39.5m の重力式コンクリートダムです。

体験できる内容

- 堤防からのダム湖見学、監査廊見学 等
- 青野大師ダムカードの配布

コースのねらい

- ・人々の生命と暮らしを守り、水道水源としての役割を果たしている青野大師ダムを見学することで、災害に対する備えの重要性と生活に欠かせない水の大切さを理解します。
- ・大規模な土木構造物から、土木の仕事の魅力を体感します。

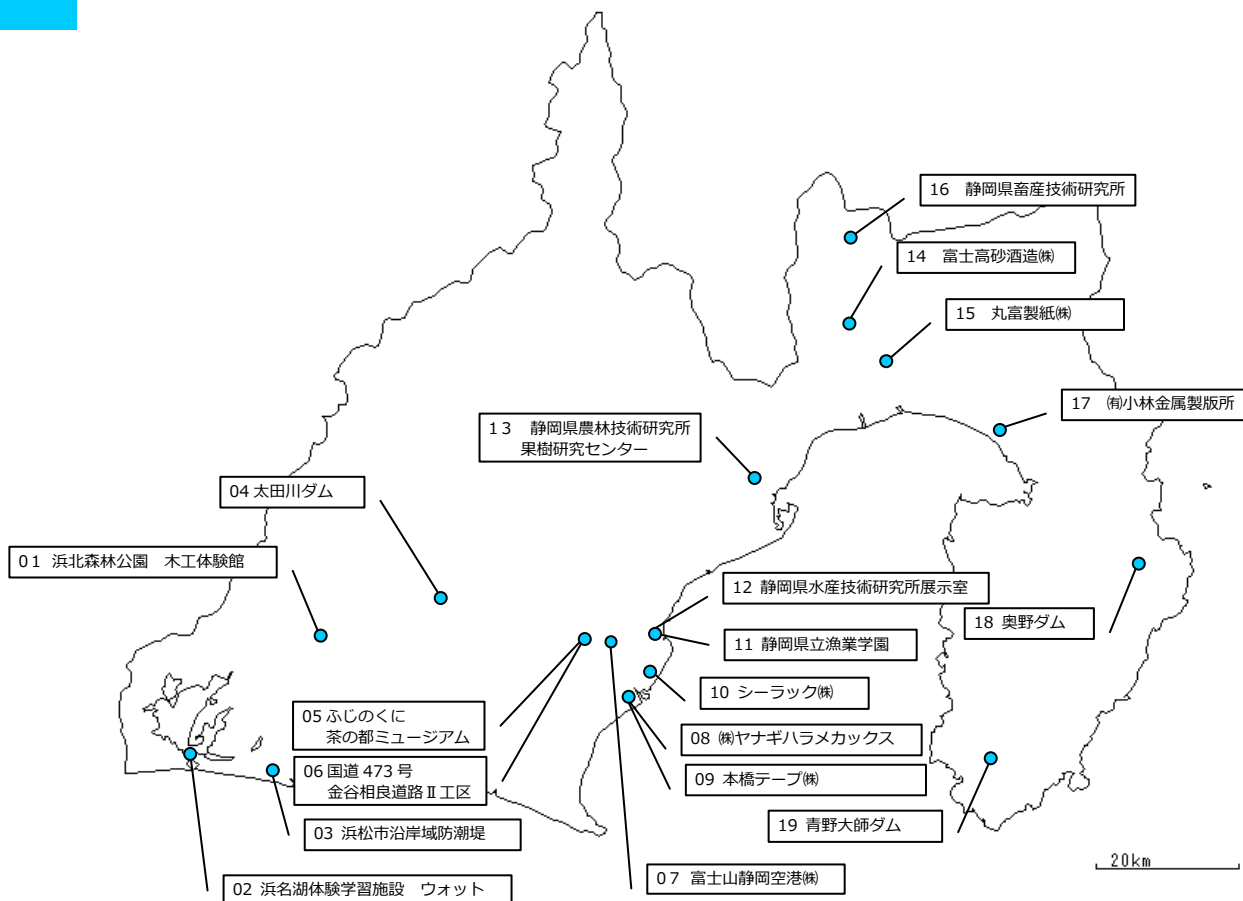


上：ダム全景

左下：堤防からのダム湖見学の様子 右下：監査廊見学の様子

対象
人数小学生、中学生
10人以上住所
駐車場賀茂郡南伊豆町青野地先
駐車場あり（マイクロバス2台、小型車2台）担当者
連絡先下田土木事務所企画検査課
Tel:0558-24-2113 / Mail:shimodo-kikaku@pref.shizuoka.lg.jp

MAP





平成 30 年 8 月発行
静岡県経済産業部労働政策課
〒420-8601
静岡県静岡市葵区追手町 9 番 6 号
TEL:054-221-2338