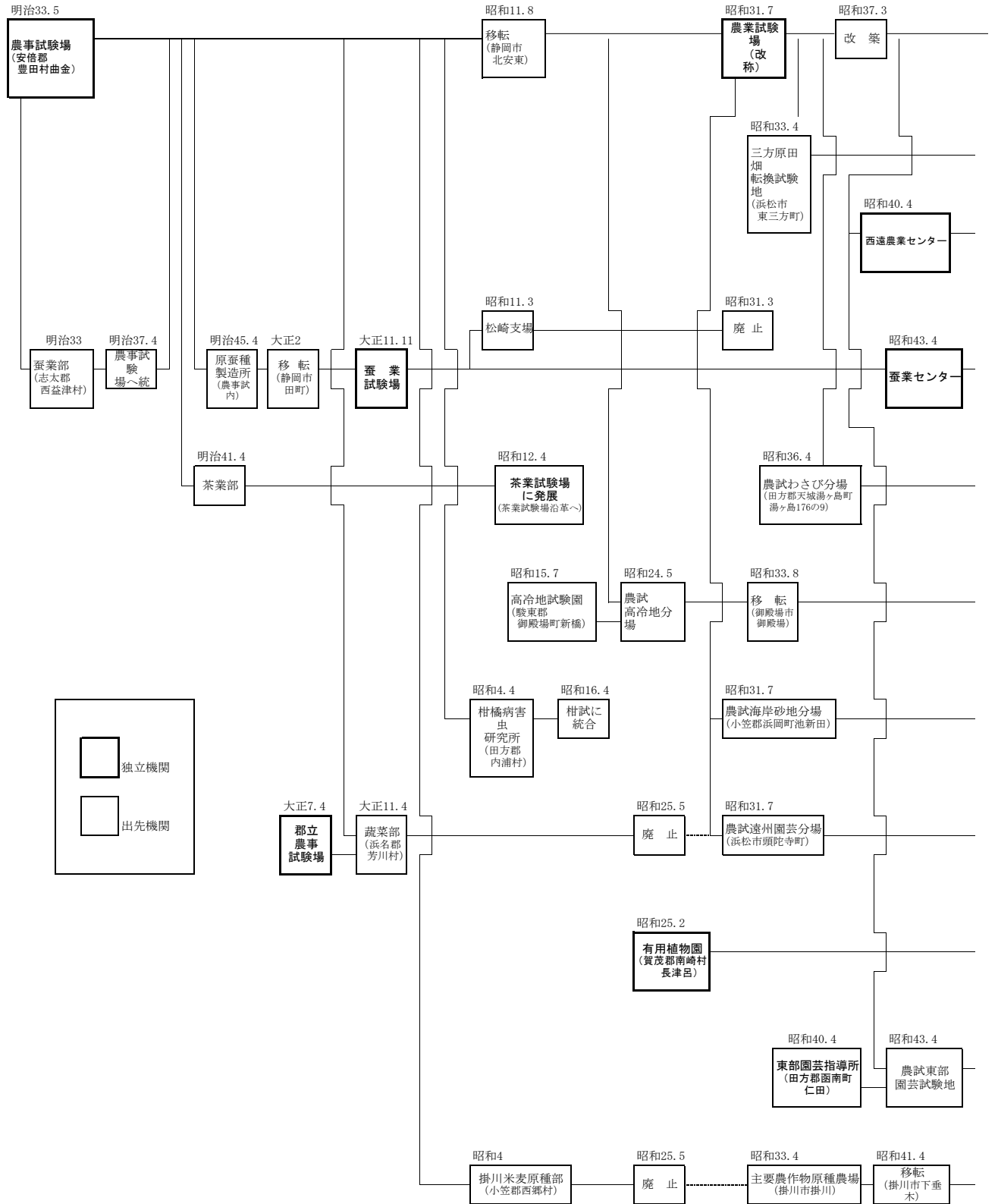


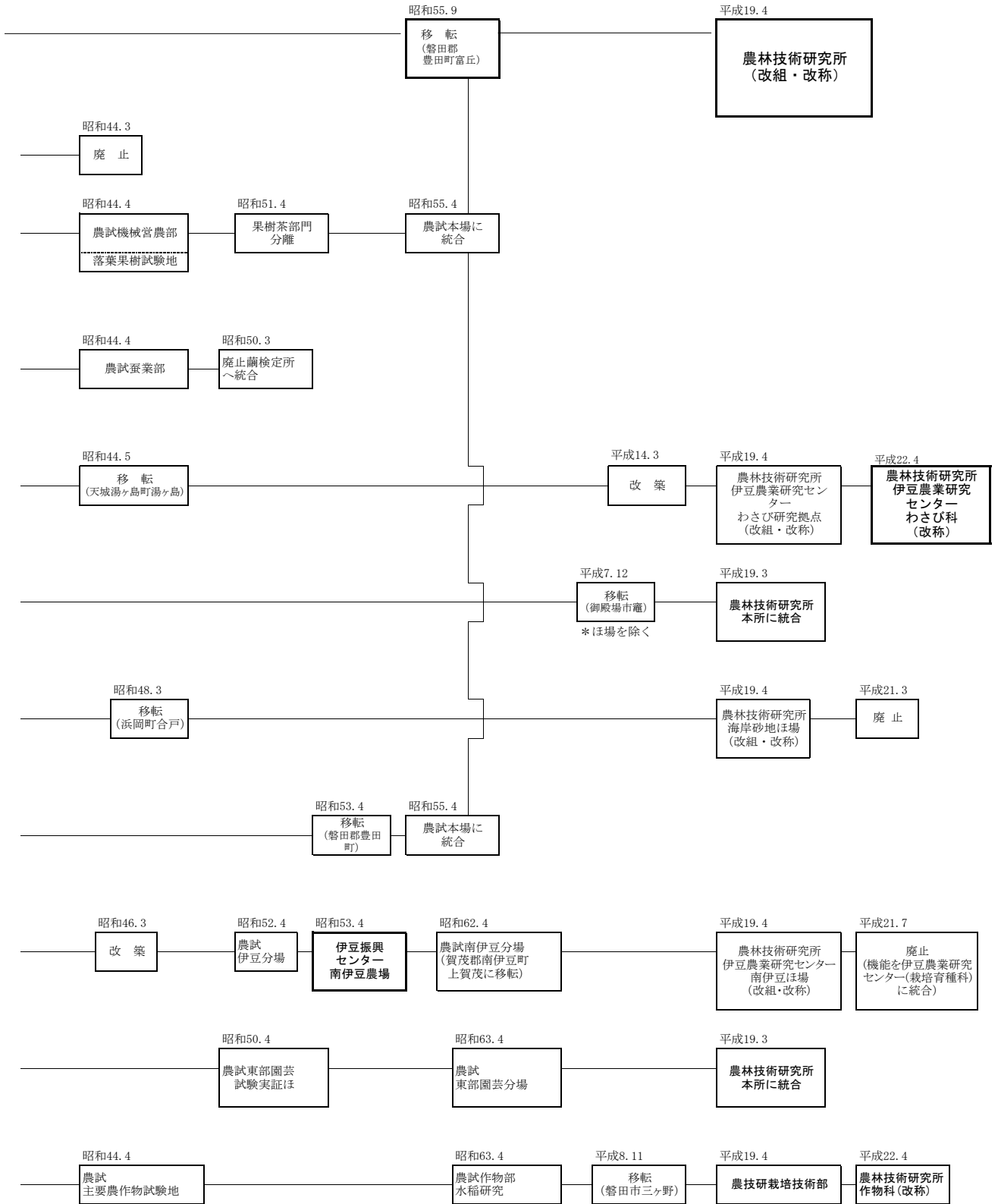
# I 試験研究機関の沿革

## 農林技術研究所

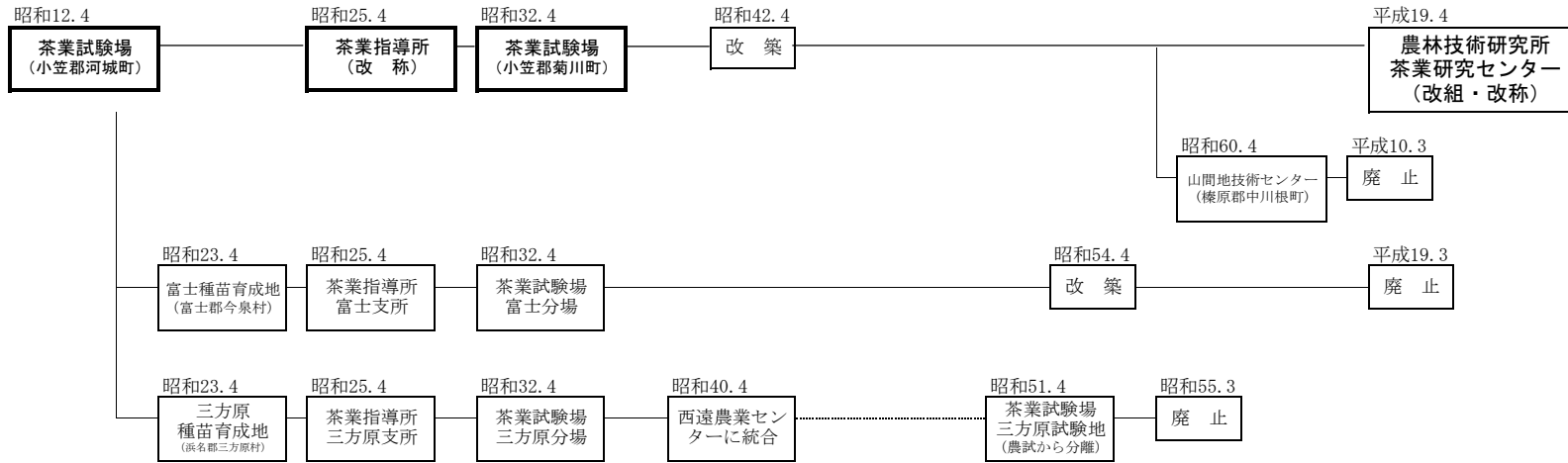
← 明治 → ▽ ← 大正 → ▽ ← 昭和 →



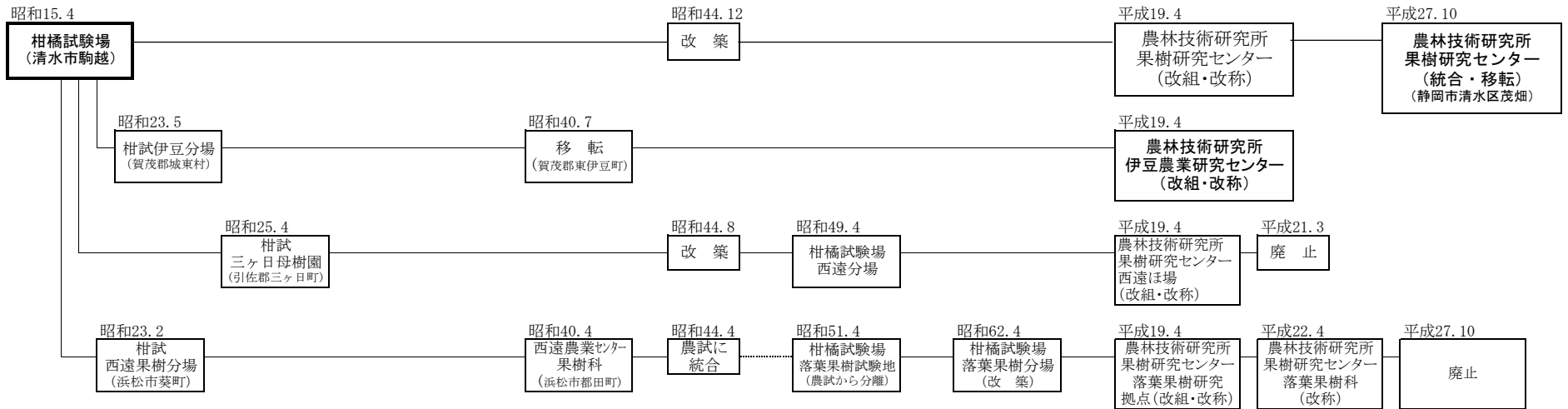
昭和 ← ▽ → 平成



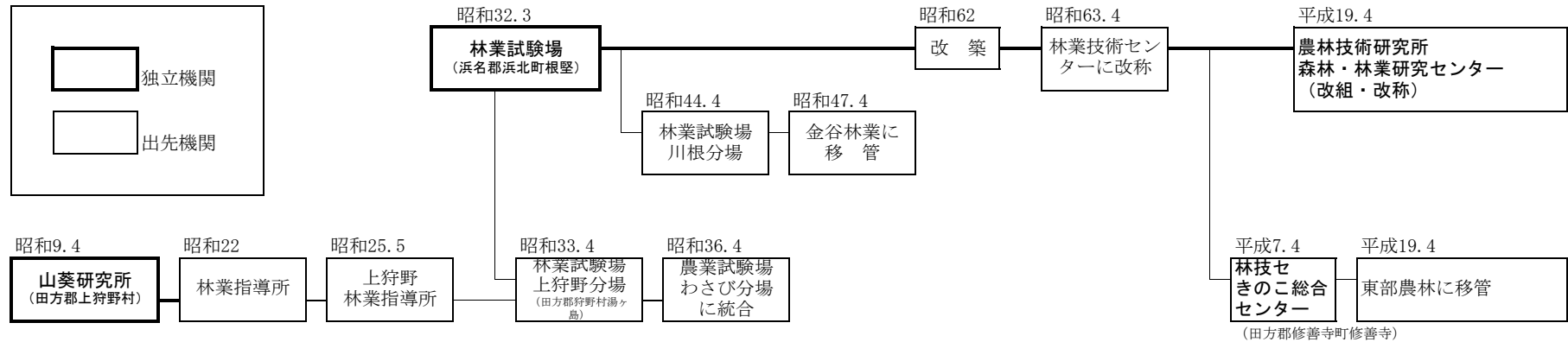
## 農林技術研究所 茶業研究センター



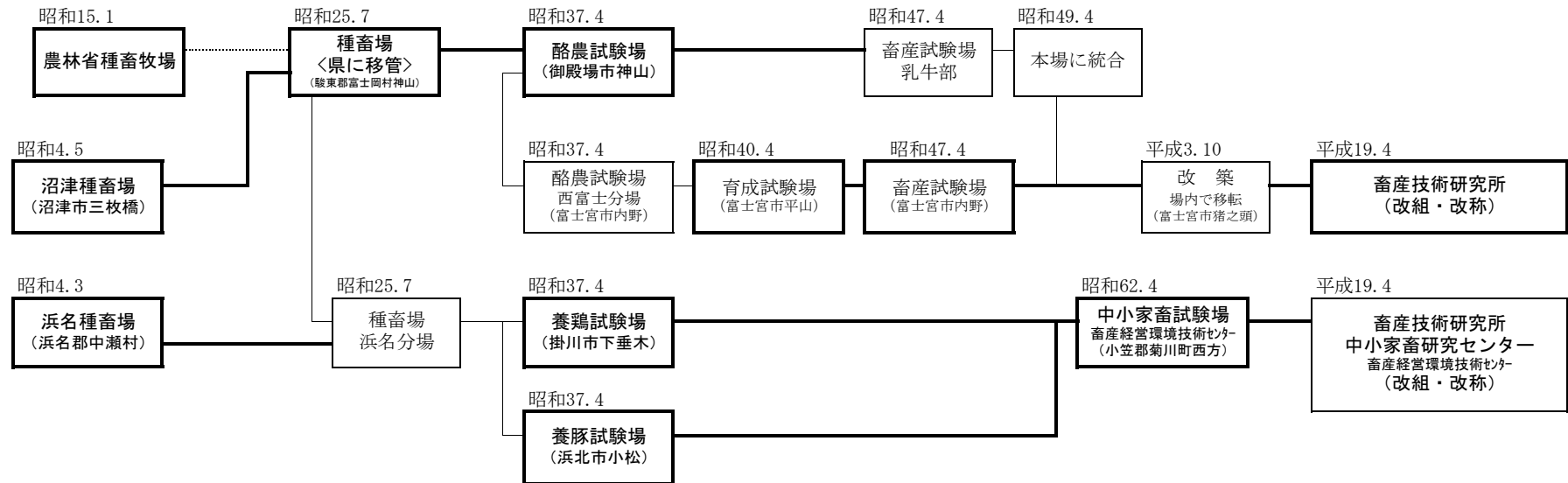
## 農林技術研究所 果樹研究センター



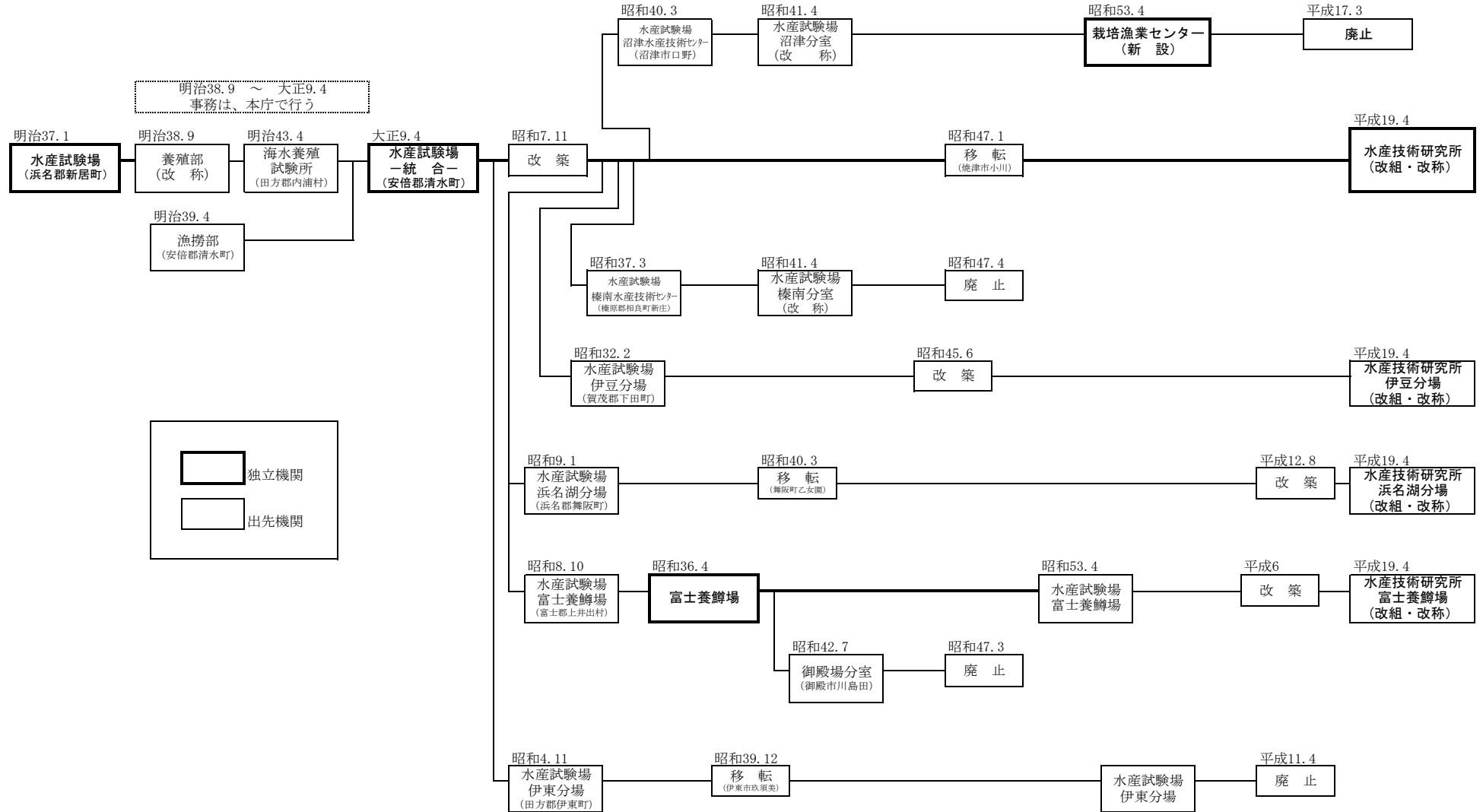
## 農林技術研究所 森林・林業研究センター



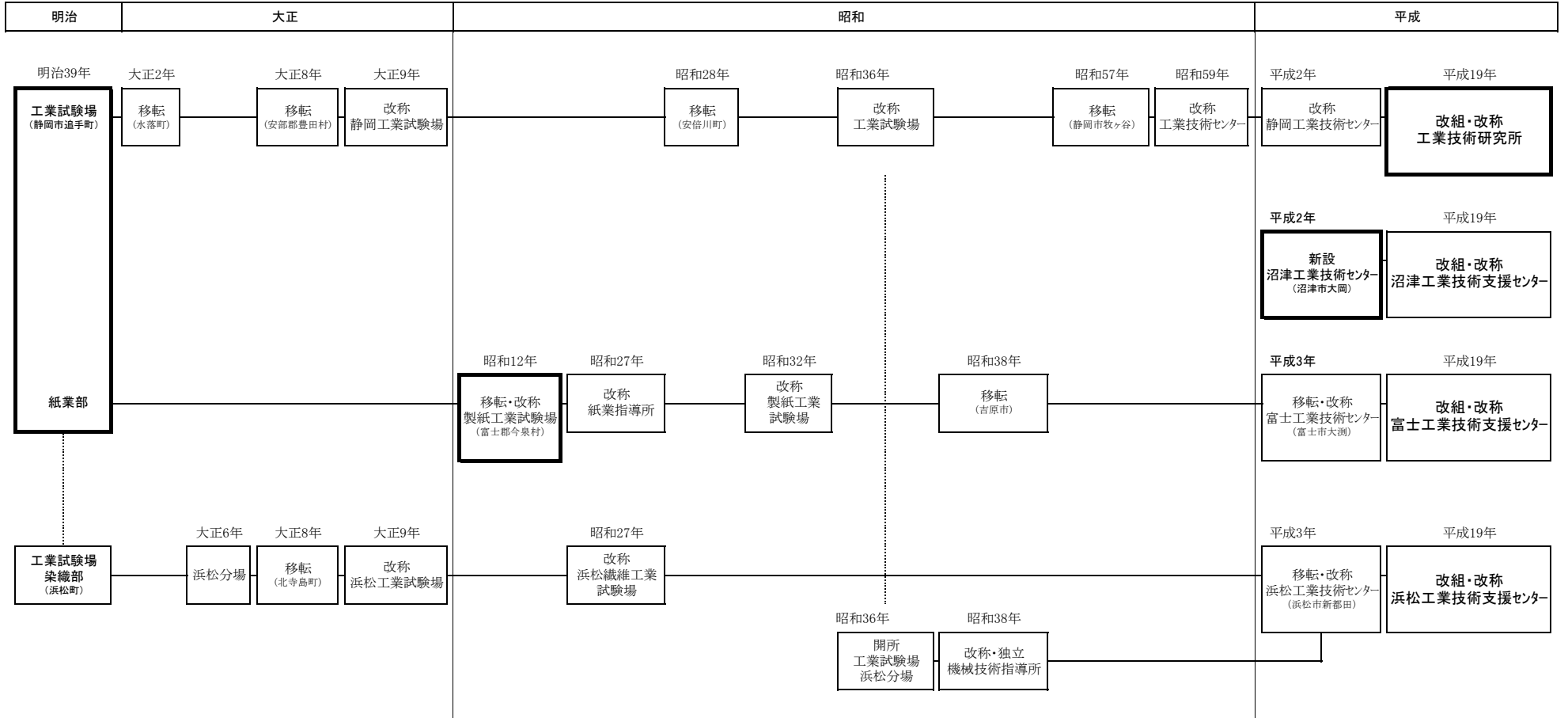
## 畜産技術研究所 中小家畜研究センター



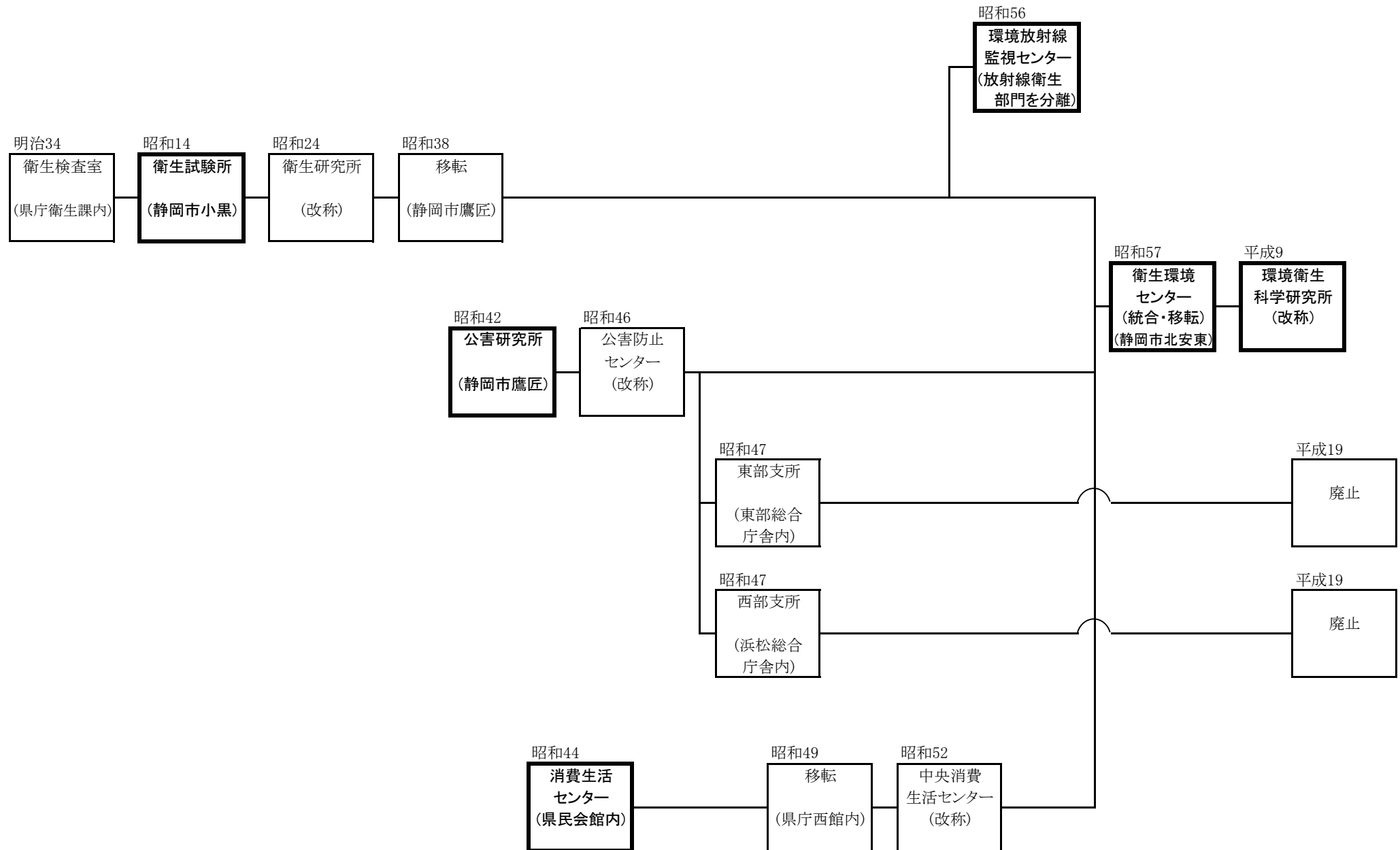
# 水産技術研究所



工業技術研究所 沼津工業技術支援センター 富士工業技術支援センター 浜松工業技術支援センター



# 環境衛生科学研究所



## II 年度別試験研究課題数の推移

試験機関	年度 項目	S56	S61	H3	H8	H13	H18	H21	H22	H23	H24	H25	H26	H27	H28	H29	
		<b>農林技術研究所</b>															
農林技術研究所	課題数	—						105	94	89	70	64	63②	61③	68[2]	72[1]	
	細目課題数	—						224	223	218	181	156	158④	160⑥	188	192	
本所 (旧農業試験場)	課題数	79	98	82	65	42	48	31	31	32	27	25①	23②	20③	26(3)	29(2)	
	細目課題数	203	234	196	144	116	121	90	87	87	77	72	64④	61⑥	70	74	
茶業研究センター (旧茶業試験場)	課題数	25	29	27	37	21	23	21	18	18	14	11	13	14	17(3)	19(4)	
	細目課題数	57	57	53	72	48	44	49	39	39	31	22	31	35	40	45	
果樹研究センター (旧柑橘試験場)	課題数	9	41	22	29	21	20	16	16	15	11	11	11	12	15(2)	14(3)	
	細目課題数	43	114	59	69	48	54	38	41	39	27	24①	25	27	36	29	
伊豆農業研究センター	課題数	—						12	11	9	7	7	8	7	9(1)	9(1)	
	細目課題数	—						26	23	20	17	17	20	19	23	23	
森林・林業研究センター (旧林業技術センター)	課題数	7	14	11	11	24	19	20	18	15	11	10	8	8	9	11	
	細目課題数	15	34	33	37	24	19	20	34	33	29	21	18	18	19	21	
有用植物園 (伊豆振興センター南伊豆農場)	課題数	6	6	62年に農業試験場へ統合													
	細目課題数	14	14	62年に農業試験場へ統合													
畜産技術研究所	課題数	—						36	30	26	22	23	23	22②	27[3]	31[2]	
	細目課題数	—						71	57	65	52	52	49	49④	63	54	
本所 (旧畜産試験場)	課題数	24	29	32	26	16	16	19	14	13	10	11	12①	11②	15	18	
	細目課題数	53	50	68	53	31	26	25	25	34	26	27	26②	26④	35	36	
中小家畜研究センター (旧中小家畜試験場)	課題数	15	12	17	17	25	19	17	16	13	12	12	11	11	12	13	
	細目課題数	34	29	47	37	25	19	46	32	31	26	25	23	23	28	28	
養鶏試験場	課題数	17	13	62年に中小家畜試験場へ統合													
	細目課題数	29	26	62年に中小家畜試験場へ統合													
水産技術研究所	課題数	21	22	70	55	37	41	28	30	31	29	26	25①	25②	28[4]	27[3]	
	細目課題数	103	84	124	114	72	86	41	40	53	55	65	66②	55④	52	47	
栽培漁業センター	課題数	5	4	10	14	13											
	細目課題数	11	11	22	24	24											
工業技術研究所	課題数	90	107	115	118	65	69	58	57	54	45	40	43	35③	33[2]	39[2]	
	細目課題数	90	107	115	118	65	69	58	57	54	45	40	43	35③	33	39	
本所 (旧工業試験場)	課題数	49	45	56	44	31	34	32	31	28	22	18	21	18②	20(2)	19(1)	
	細目課題数	49	45	56	44	31	34	32	31	28	22	18	21	18②	20	19	
沼津工業技術支援センター	課題数	—		9	20	9	11	5	4	4	6	5	8	5	4	5	
	細目課題数	—		9	20	9	11	5	4	4	6	5	8	5	4	5	
富士工業技術支援センター (旧)製紙工業試験場	課題数	13	11	14	15	6	8	6	5	7	5	5①	5①	3①	3	4	
	細目課題数	13	11	14	15	6	8	6	5	7	5	5①	5①	3①	3	4	
浜松工業技術支援センター (旧繊維工業試験場、機械技術指導所)	課題数	28	51	36	39	19	16	15	17	15	12①	12①	9①	9	8	11	
	細目課題数	28	51	36	39	19	16	15	17	15	12①	12①	9①	9	8	11	
環境衛生科学研究所	課題数	—		52	25	29	28	27	34	34	36	36	32①	29①	31②	29[2]	29[2]
	細目課題数	—		52	25	29	28	27	34	34	36	36	32①	29①	31②	29	29
本所	課題数	—		52	25	27	24	25	34	34	36	36	32①	29①	31②	29[2]	29
	細目課題数	—		52	25	27	24	25	34	34	36	36	32①	29①	31②	29	29
東部支所	課題数	0	0	1	2	1											
	細目課題数	0	0	1	2	1											
西部支所	課題数	0	0	1	2	1											
	細目課題数	0	0	1	2	1											
合計	課題数	298	427	411	401	292	282	261	245	236	202	185	189	174	172	188	
	細目課題数	652	812	742	697	481	465	428	411	426	369	345	355	330	365	361	

注) 丸数字は、1つの研究課題を複数の機関で実施している場合の連携機関の研究課題数で、外数で記載。

( )数字は、1つの研究課題を同一研究所内の複数の機関で実施している場合の連携機関としての研究課題数で、内数で記載。

[ ]数字は、1つの研究課題を複数の研究所間で実施している場合の連携機関としての研究課題数で、内数で記載。

環境衛生科学研究所について、S61の課題数は調査・試験結果を含む。H18以前の課題数は一部の共同研究を除く。



### Ⅲ 年度別試験研究機関職員数の推移

試験機関	年度 項目	S56	S61	H3	H8	H13	H18	H21	H22	H23	H24	H25	H26	H27	H28	H29	
		<b>農林技術研究所</b>															
農林技術研究所	総員数	—						148	147	147	146	142	137	137	132	134	
	研究員数	—						105	103	104	103	102	100	96	94	94	
本所 (旧農業試験場)	総員数	133	121	123	113	101	90	66	66	66	67	63	58	58	57	59	
	研究員数	72	70	74	69	62	64	43	43	43	44	41	39	39	38	39	
茶業研究センター (旧茶業試験場)	総員数	37	40	36	37	31	25	26	25	26	26	25	25	24	22	23	
	研究員数	21	24	23	24	21	20	21	19	20	20	20	20	16	16	16	
果樹研究センター (旧柑橘試験場)	総員数	53	53	45	42	36	30	24	24	23	21	21	21	22	21	21	
	研究員数	29	28	28	27	25	22	18	18	18	16	17	17	17	17	17	
伊豆農業研究センター	総員数	—						12	12	12	12	12	12	12	12	11	
	研究員数	—						10	10	10	10	10	10	10	10	9	
森林・林業研究センター (旧林業技術センター)	総員数	22	23	25	27	26	21	20	20	20	20	21	21	21	20	20	
	研究員数	14	15	17	17	18	12	13	13	13	13	14	14	14	13	13	
有用植物園 (伊豆振興センター南伊豆農場)	総員数	8	8	62年に農業試験場へ統合													
	研究員数	4	4	62年に農業試験場へ統合													
<b>畜産技術研究所</b>																	
畜産技術研究所	総員数	—						58	56	56	55	56	55	52	53	54	
	研究員数	—						26	25	25	26	28	27	25	24	26	
本所 (旧畜産試験場)	総員数	57	54	52	47	43	36	32	32	31	31	31	33	30	32	33	
	研究員数	22	20	22	20	16	16	14	14	13	13	13	15	13	13	15	
中小家畜研究センター (旧中小家畜試験場)	総員数	21	17	33	32	28	27	26	24	25	24	25	22	22	21	21	
	研究員数	8	8	15	14	12	14	12	11	12	13	15	12	12	11	11	
養鶏試験場	総員数	21	19	62年に中小家畜試験場へ統合													
	研究員数	10	9	62年に中小家畜試験場へ統合													
<b>水産技術研究所</b>																	
水産技術研究所	総員数	113	104	100	90	89	87	81	70	69	67	67	67	66	63	63	
	研究員数	32	30	30	32	33	32	32	33	32	32	32	32	32	31	31	
栽培漁業センター	総員数	18	19	20	16	13											
	研究員数	6	7	9	5	6											
<b>工業技術研究所</b>																	
工業技術研究所	総員数	—						118	123	124	122	121	122	120	121	119	
	研究員数	—						106	104	104	105	103	105	104	104	102	
本所 (旧工業試験場)	総員数	82	82	67	64	61	57	57	59	58	59	59	60	58	61	58	
	研究員数	73	72	59	58	54	50	52	51	50	52	51	52	51	52	49	
沼津工業技術支援センター	総員数	—		18	19	21	18	14	17	17	17	16	16	16	15	15	
	研究員数	—		15	16	17	14	12	14	14	14	13	14	14	13	13	
富士工業技術支援センター (旧)製紙工業試験場	総員数	20	19	22	20	18	17	14	15	16	14	15	15	15	15	16	
	研究員数	16	16	19	17	15	14	12	13	14	12	13	13	13	13	14	
浜松工業技術支援センター (旧繊維工業試験場、機械技術指導所)	総員数	51	49	44	42	37	35	33	32	33	32	31	31	31	30	30	
	研究員数	43	42	40	38	33	30	30	26	26	27	26	26	26	26	26	
<b>環境衛生科学研究所</b>																	
環境衛生科学研究所	総員数	—		85	82	81	74	76	59	56	55	56	56	56	54	53	53
	研究員数	—		66	69	67	59	59	49	43	42	42	42	42	43	44	44
本所	総員数	—		72	69	70	64	66	59	56	55	56	56	56	54	53	53
	研究員数	—		53	56	56	49	51	49	43	42	42	42	43	44	44	
東部支所	総員数	—		7	7	6	5	5									
	研究員数	—		7	7	6	5	4									
西部支所	総員数	—		6	6	5	5	5									
	研究員数	—		6	6	5	5	4									
<b>合計</b>																	
合計		636	693	667	630	578	519	464	452	451	446	442	437	429	422	423	
合計		350	411	420	404	371	347	318	308	307	308	307	306	300	297	297	

## IV 試験研究機関一覧

### 1 試験研究機関の概要

試験機関	職員数（人）		面積（㎡）					
	総数	研究員数	総面積	建物	水田	畑	温室等	その他
<b>農林技術研究所</b>	<b>134</b>	<b>94</b>	<b>501,456</b>	<b>20,376</b>	<b>54,872</b>	<b>127,701</b>	<b>15,711</b>	<b>282,796</b>
本所	59	38	216,388	7,371	51,074	26,471	8,564	122,908
茶業研究センター	23	16	57,982	4,527		31,000	671	21,784
果樹研究センター	21	17	53,904	3,317		32,513	3,179	14,895
伊豆農業研究センター	<b>11</b>	<b>10</b>	<b>114,036</b>	<b>1,073</b>	<b>3,798</b>	<b>31,139</b>	<b>2,841</b>	<b>75,185</b>
本所	8	6	109,451	830		31,139	2,340	75,142
わさび科	3	3	4,585	243	3,798		501	43
森林・林業研究センター	20	13	59,146	4,088		6,578	456	48,024
<b>畜産技術研究所</b>	<b>54</b>	<b>24</b>	<b>1,312,593</b>	<b>19,096</b>		<b>752,000</b>		<b>541,497</b>
本所	33	13	1,219,367	10,090		752,000	* 牛	457,277
中小家畜研究センター	21	11	93,226	9,006			**豚・鶏	84,220
<b>水産技術研究所</b>	<b>63</b>	<b>31</b>	<b>88,288</b>	<b>15,616</b>				<b>72,672</b>
本所	43	19	14,545	6,176				8,369
伊豆分場	6	4	3,702	1,708				1,994
浜名湖分場	8	5	14,018	4,728				9,290
富士養鱒場	6	3	56,023	3,004				53,019
<b>工業技術研究所</b>	<b>119</b>	<b>104</b>	<b>91,428</b>	<b>21,233</b>				<b>70,195</b>
本所	58	52	23,157	7,659				15,498
沼津工業技術支援センター	15	13	19,958	3,892				16,066
富士工業技術支援センター	16	13	20,075	4,433				15,642
浜松工業技術支援センター	30	26	28,238	5,249				22,989
<b>環境衛生科学研究所</b>	<b>53</b>	<b>44</b>	<b>11,621</b>	<b>7,456</b>				<b>4,165</b>
合計	<b>423</b>	<b>297</b>	<b>2,005,386</b>	<b>83,777</b>	<b>54,872</b>	<b>879,701</b>	<b>15,711</b>	<b>971,325</b>

注) 面積には借地・貸付等が含まれる

注) 環境衛生科学研究所の面積には静岡県赤十字血液センターの面積が含まれる

\* : 牛 170頭 (平成25年6月30日現在)

\*\* : 豚 680頭 鶏 2,246羽 (平成24年6月30日現在)

## 2 試験研究機関一覧及び配置図

試験機関	〒	所在地	電話番号	F A X 番号
<b>農林技術研究所</b>	①	438-0803 磐田市富丘678-1	0538-35-7211	0538-37-8466
茶業研究センター	②	439-0002 菊川市倉沢1706-11	0548-27-2311	0548-27-3935
果樹研究センター	③	424-0101 静岡市清水区茂畑	054-376-6150	054-376-5186
伊豆農業研究センター	④	413-0411 賀茂郡東伊豆町稲取3012	0557-95-2341	0557-95-0533
わさび科	⑤	410-3206 伊豆市湯ヶ島2860-25	0558-85-0047	0558-85-0484
森林・林業研究センター	⑥	434-0016 浜松市浜北区根堅2542-8	053-583-3121	053-583-1275
<b>畜産技術研究所</b>	⑦	418-0108 富士宮市猪之頭1945	0544-52-0146	0544-52-0140
中小家畜研究センター	⑧	439-0037 菊川市西方2780	0537-35-2291	0537-35-2294
<b>水産技術研究所</b>	⑨	425-0033 焼津市小川3690	054-627-1815	054-627-3084
伊豆分場	⑩	415-0012 下田市白浜251-1	0558-22-0835	0558-22-9330
浜名湖分場	⑪	431-0214 浜松市西区舞阪町弁天島5005-3	053-592-0139	053-592-0906
富士養鱒場	⑫	418-0108 富士宮市猪之頭579-2	0544-52-0311	0544-52-0312
<b>工業技術研究所</b>	⑬	421-1298 静岡市葵区牧ヶ谷2078番地	054-278-3028	054-278-3066
沼津工業技術支援センター	⑭	410-0022 沼津市大岡3981-1	055-925-1100	055-925-1108
富士工業技術支援センター	⑮	417-8550 富士市大淵2590-1	0545-35-5190	0545-35-5195
浜松工業技術支援センター	⑯	431-2103 浜松市北区新都田1-3-3	053-428-4151	053-428-4160
<b>環境衛生科学研究所</b>	⑰	420-8637 静岡市葵区北安東4-27-2	054-245-0201	054-245-7636

