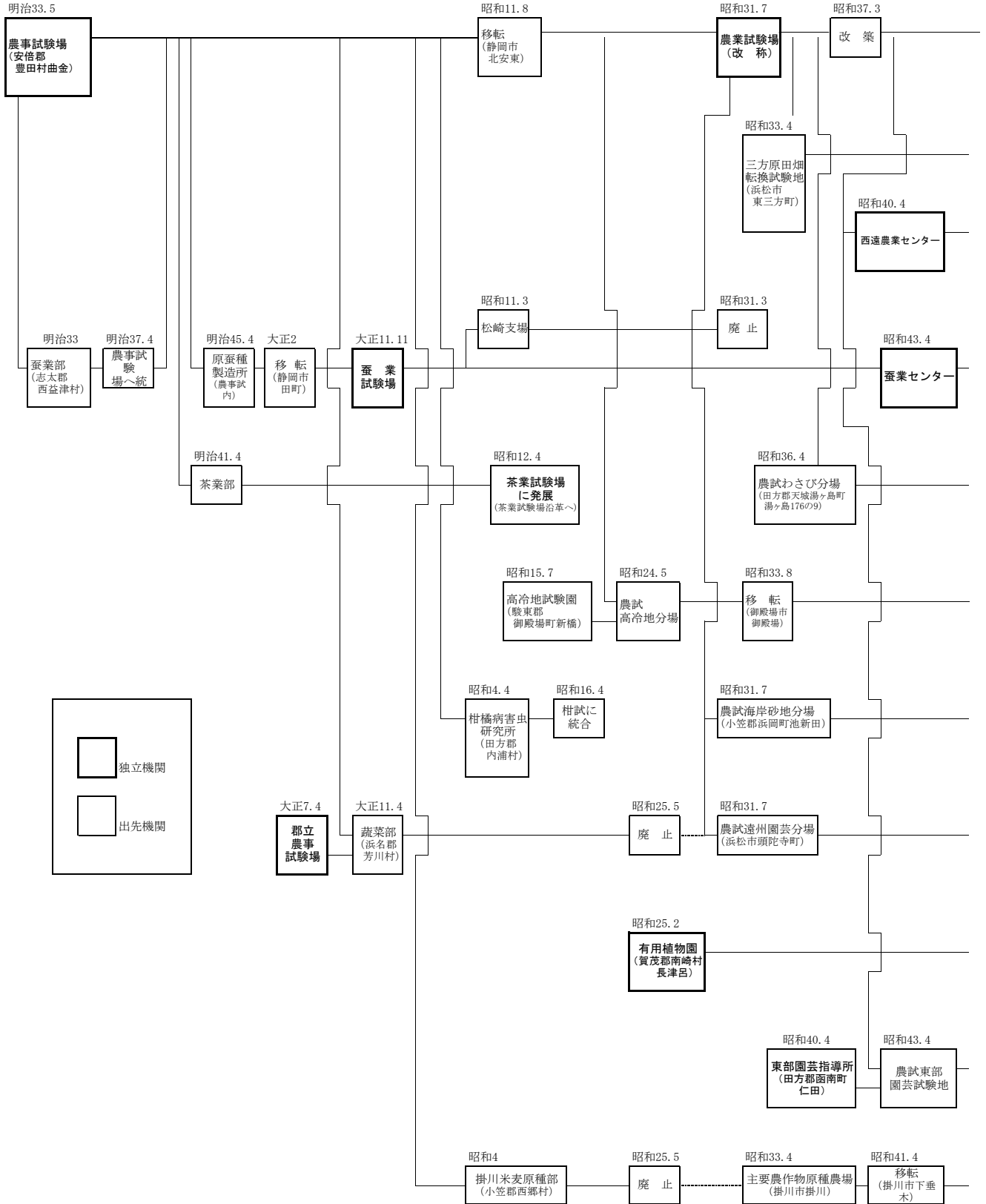


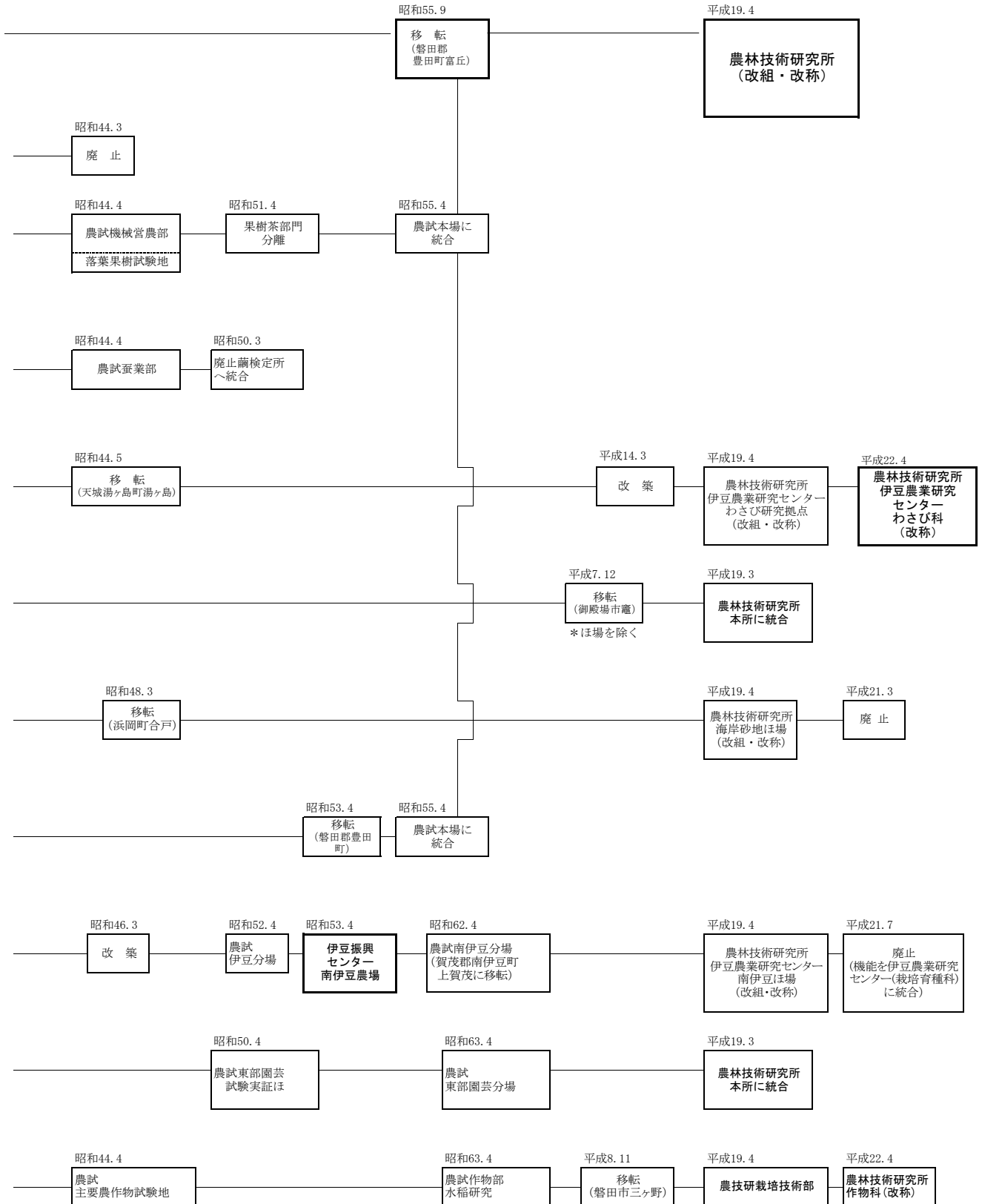
# I 試験研究機関の沿革

## 農林技術研究所

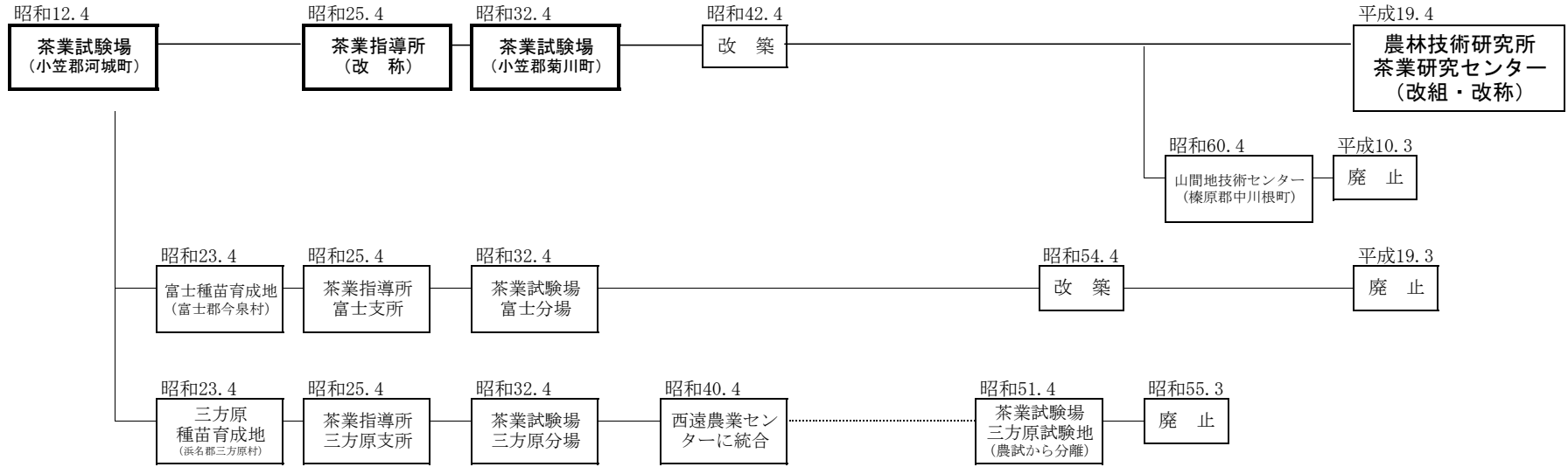
← 明治 → ▽ ← 大正 → ▽ ← 昭和 →



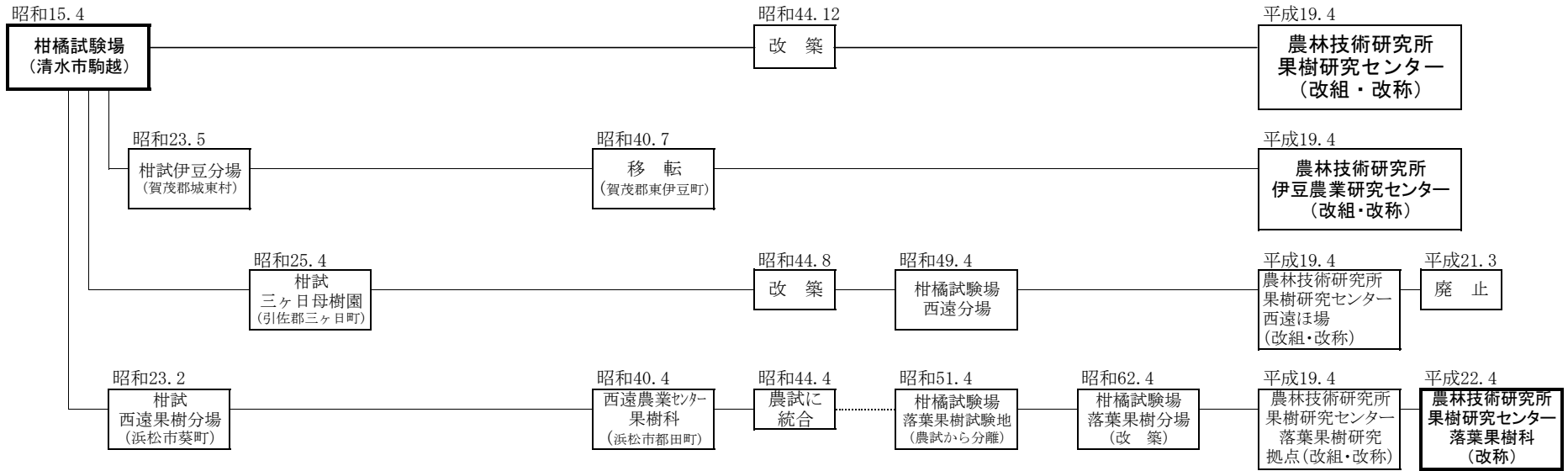
昭和 ← 平成 →



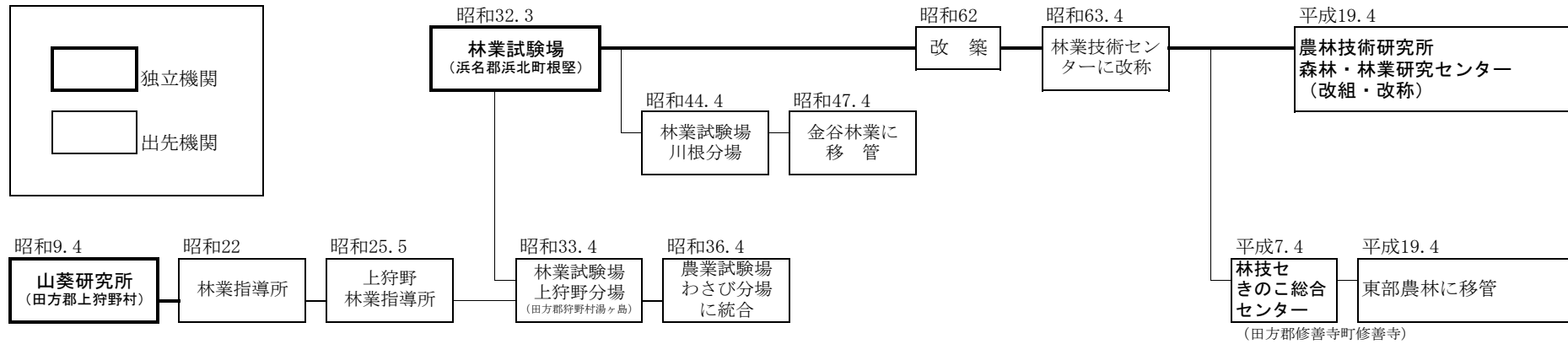
## 農林技術研究所 茶業研究センター



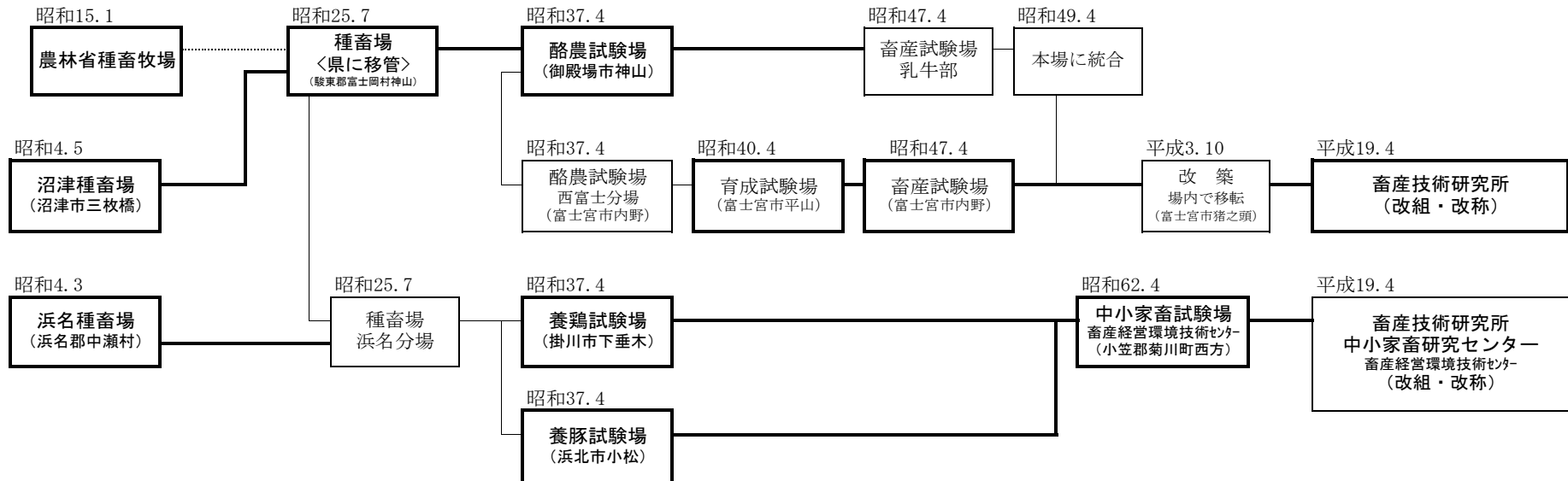
## 農林技術研究所 果樹研究センター



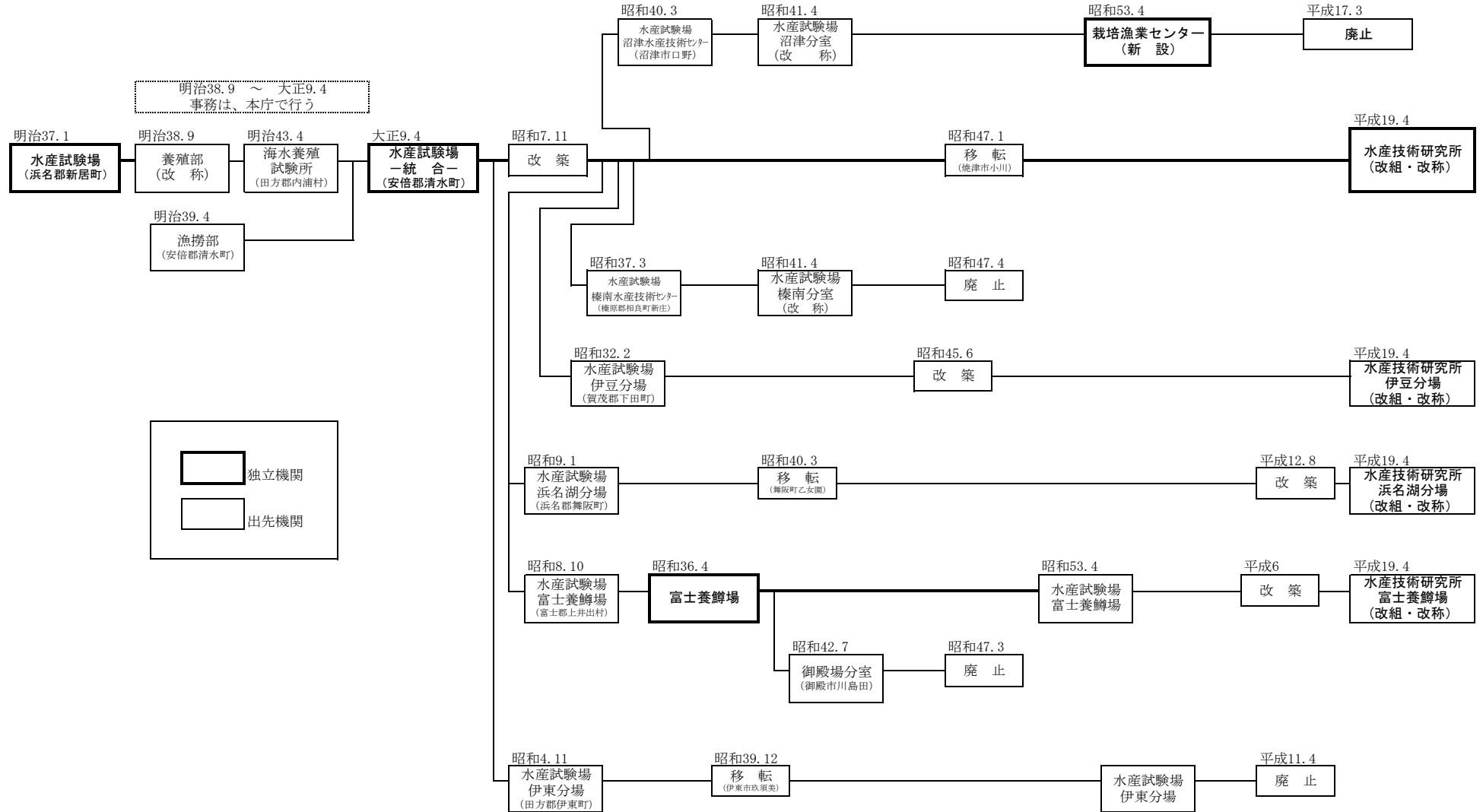
## 農林技術研究所 森林・林業研究センター



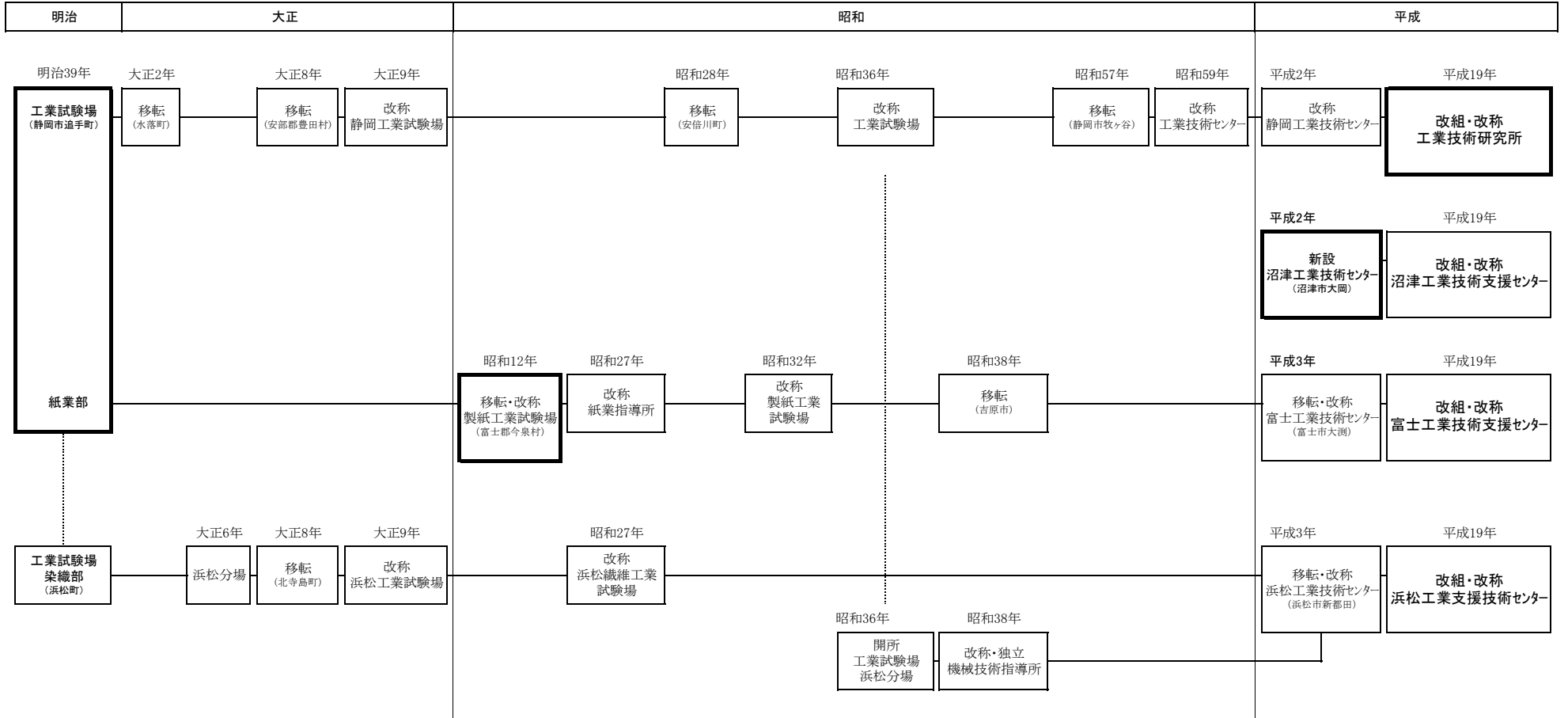
## 畜産技術研究所 中小家畜研究センター



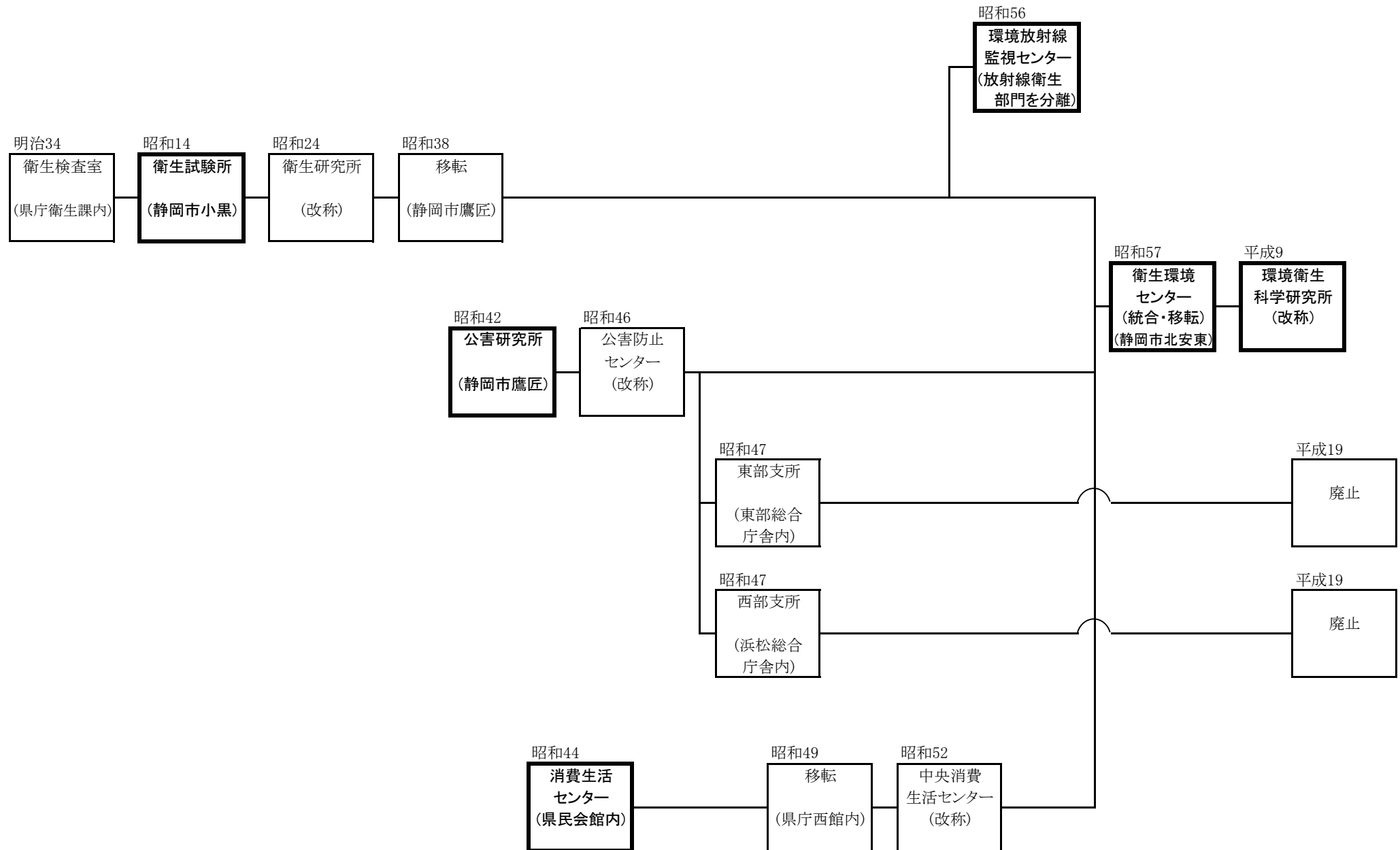
# 水産技術研究所



工業技術研究所 沼津工業技術支援センター 富士工業技術支援センター 浜松工業技術支援センター



# 環境衛生科学研究所



## II 年度別試験研究課題数の推移

試験機関	年度 項目	S56	S61	H3	H8	H13	H17	H18	H19	H20	H21	H22	H23	H24	H25	H26	H27	
		<b>農林技術研究所</b>																
	課題数	—							125	125	105	94	89	70	64	63②	61③	
	細目課題数	—							268	268	224	223	218	181	156	158④	160⑥	
本所 (旧農業試験場)	課題数	79	98	82	65	42	47	48	44	44	31	31	32	27	25①	23②	20③	
	細目課題数	203	234	196	144	116	114	121	109	109	90	87	87	77	72	64④	61⑥	
茶業研究センター (旧茶業試験場)	課題数	25	29	27	37	21	25	23	27	27	21	18	18	14	11	13	14	
	細目課題数	57	57	53	72	48	48	44	60	60	49	39	39	31	22	31	35	
果樹研究センター (旧柑橘試験場)	課題数	9	41	22	29	21	19	20	17	17	16	16	15	11	11	11	12	
	細目課題数	43	114	59	69	48	51	54	42	42	38	41	39	27	24①	25	27	
伊豆農業研究センター	課題数	—							14	14	12	11	9	7	7	8	7	
	細目課題数	—							34	34	26	23	20	17	17	20	19	
森林・林業研究センター (旧林業技術センター)	課題数	7	14	11	11	24	19	19	23	23	20	18	15	11	10	8	8	
	細目課題数	15	34	33	37	24	19	19	23	23	20	34	33	29	21	18	18	
有用植物園 (伊豆振興センター南伊豆農場)	課題数	6	6	62年に農業試験場へ統合														
	細目課題数	14	14	62年に農業試験場へ統合														
<b>畜産技術研究所</b>																		
	課題数	—							33	36	36	30	26	22	23	23	22②	
	細目課題数	—							37	77	71	57	65	52	52	49	49④	
本所 (旧畜産試験場)	課題数	24	29	32	26	16	12	16	16	16	19	14	13	10	11	12①	11②	
	細目課題数	53	50	68	53	31	19	26	20	20	25	25	34	26	27	26②	26④	
中小家畜研究センター (旧中小家畜試験場)	課題数	15	12	17	17	25	19	19	17	18	17	16	13	12	12	11	11	
	細目課題数	34	29	47	37	25	19	19	17	49	46	32	31	26	25	23	23	
養鶏試験場	課題数	17	13	62年に中小家畜試験場へ統合														
	細目課題数	29	26	62年に中小家畜試験場へ統合														
<b>水産技術研究所</b>																		
	課題数	21	22	70	55	37	40	41	27	30	28	30	31	29	26	25①	25②	
	細目課題数	103	84	124	114	72	95	86	47	40	41	40	53	55	65	66②	55④	
栽培漁業センター	課題数	5	4	10	14	13	—											
	細目課題数	11	11	22	24	24	—											
<b>工業技術研究所</b>																		
	課題数	90	107	115	118	65	56	69	58	58	58	57	54	45	40	43	35③	
	細目課題数	90	107	115	118	65	56	69	58	58	58	57	54	45	40	43	35③	
本所 (旧工業試験場)	課題数	49	45	56	44	31	28	34	27	31	32	31	28	22	18	21	18②	
	細目課題数	49	45	56	44	31	28	34	27	31	32	31	28	22	18	21	18②	
沼津工業技術支援センター	課題数	—		9	20	9	7	11	6	6	5	4	4	6	5	8	5	
	細目課題数	—		9	20	9	7	11	6	6	5	4	4	6	5	8	5	
富士工業技術支援センター (旧)製紙工業試験場	課題数	13	11	14	15	6	6	8	5	5	6	5	7	5	5①	5①	3①	
	細目課題数	13	11	14	15	6	6	8	5	5	6	5	7	5	5①	5①	3①	
浜松工業技術支援センター (旧繊維工業試験場、機械技術指導所)	課題数	28	51	36	39	19	15	16	20	16	15	17	15	12①	12①	9①	9	
	細目課題数	28	51	36	39	19	15	16	20	16	15	17	15	12①	12①	9①	9	
<b>環境衛生科学研究所</b>																		
	課題数	—		52	25	29	28	25	27	37	42	34	34	36	36	32①	29①	31②
	細目課題数	—		52	25	29	28	25	27	37	42	34	34	36	36	32①	29①	31②
本所	課題数	—		52	25	27	24	23	25	37	42	34	34	36	36	32①	29①	31②
	細目課題数	—		52	25	27	24	23	25	37	42	34	34	36	36	32①	29①	31②
東部支所	課題数	0	0	1	2	1	1	—										
	細目課題数	0	0	1	2	1	1	—										
西部支所	課題数	0	0	1	2	1	1	—										
	細目課題数	0	0	1	2	1	1	—										
合計		課題数	298	427	411	401	292	262	282	280	291	261	245	236	202	185	189	174
		細目課題数	652	812	742	697	481	446	465	447	485	428	411	426	369	345	355	330

注) 丸数字は、1つの研究課題を複数の機関で実施している場合の連携機関の研究課題数で、外数で記載。  
環境衛生科学研究所について、S61の課題数は調査・試験結果を含む。H18以前の課題数は一部の共同研究を除く。



### Ⅲ 年度別試験研究機関職員数の推移

試験機関	年度 項目	S56	S61	H3	H8	H13	H17	H18	H19	H20	H21	H22	H23	H24	H25	H26	H27
		<b>農林技術研究所</b>															
	総員数	—							154	150	148	147	147	146	142	137	137
	研究員数	—							109	107	105	103	104	103	102	100	96
本所 (旧農業試験場)	総員数	133	121	123	113	101	91	90	71	69	66	66	66	67	63	58	58
	研究員数	72	70	74	69	62	64	64	47	47	43	43	43	44	41	39	39
茶業研究センター (旧茶業試験場)	総員数	37	40	36	37	31	26	25	25	26	26	25	26	26	25	25	24
	研究員数	21	24	23	24	21	20	20	20	21	21	19	20	20	20	20	16
果樹研究センター (旧柑橘試験場)	総員数	53	53	45	42	36	30	30	25	22	24	24	23	21	21	21	22
	研究員数	29	28	28	27	25	23	22	18	17	18	18	18	16	17	17	17
伊豆農業研究センター	総員数	—							13	12	12	12	12	12	12	12	12
	研究員数	—							10	10	10	10	10	10	10	10	10
森林・林業研究センター (旧林業技術センター)	総員数	22	23	25	27	26	22	21	20	21	20	20	20	20	21	21	21
	研究員数	14	15	17	17	18	13	12	14	12	13	13	13	13	14	14	14
有用植物園 (伊豆振興センター南伊豆農場)	総員数	8	8	62年に農業試験場へ統合													
	研究員数	4	4	62年に農業試験場へ統合													
<b>畜産技術研究所</b>																	
	総員数	—							59	58	58	56	56	55	56	55	52
	研究員数	—							29	27	26	25	25	26	28	27	25
本所 (旧畜産試験場)	総員数	57	54	52	47	43	39	36	33	32	32	32	31	31	31	33	30
	研究員数	22	20	22	20	16	16	16	15	14	14	14	13	13	13	15	13
中小家畜研究センター (旧中小家畜試験場)	総員数	21	17	33	32	28	27	27	26	26	26	24	25	24	25	22	22
	研究員数	8	8	15	14	12	14	14	14	13	12	11	12	13	15	12	12
養鶏試験場	総員数	21	19	62年に中小家畜試験場へ統合													
	研究員数	10	9	62年に中小家畜試験場へ統合													
<b>水産技術研究所</b>																	
	総員数	113	104	100	90	89	88	87	83	81	81	70	69	67	67	67	66
	研究員数	32	30	30	32	33	32	32	32	32	32	33	32	32	32	32	32
栽培漁業センター	総員数	18	19	20	16	13	—										
	研究員数	6	7	9	5	6	—										
<b>工業技術研究所</b>																	
	総員数	—							120	117	118	123	124	122	121	122	120
	研究員数	—							104	105	106	104	104	105	103	105	104
本所 (旧工業試験場)	総員数	82	82	67	64	61	55	57	60	59	57	59	58	59	59	60	58
	研究員数	73	72	59	58	54	48	50	53	54	52	51	50	52	51	52	51
沼津工業技術支援センター	総員数	—		18	19	21	19	18	15	14	14	17	17	17	16	16	16
	研究員数	—		15	16	17	15	14	12	12	12	14	14	14	13	14	14
富士工業技術支援センター (旧)製紙工業試験場	総員数	20	19	22	20	18	19	17	12	12	14	15	16	14	15	15	15
	研究員数	16	16	19	17	15	16	14	10	10	12	13	14	12	13	13	13
浜松工業技術支援センター (旧繊維工業試験場、機械技術指導所)	総員数	51	49	44	42	37	33	35	33	32	33	32	33	32	31	31	31
	研究員数	43	42	40	38	33	29	30	29	29	30	26	26	27	26	26	26
<b>環境衛生科学研究所</b>																	
	総員数	—		85	82	81	74	76	76	58	56	59	56	55	56	56	54
	研究員数	—		66	69	67	59	62	59	48	46	49	43	42	42	42	43
本所	総員数	—		72	69	70	64	65	66	58	56	59	56	55	56	56	54
	研究員数	—		53	56	56	49	51	51	48	46	49	43	42	42	42	43
東部支所	総員数	—		7	7	6	5	5	5	—							
	研究員数	—		7	7	6	5	5	4	—							
西部支所	総員数	—		6	6	5	5	6	5	—							
	研究員数	—		6	6	5	5	6	4	—							
<b>合計</b>																	
	総員数	636	693	667	630	578	525	519	474	462	464	452	451	446	442	437	429
	研究員数	350	411	420	404	371	352	347	322	317	318	308	307	308	307	306	300

## IV 試験研究機関一覧

### 1 試験研究機関の概要

試験機関	職員数（人）		面積（㎡）					
	総数	研究員数	総面積	建物	水田	畑	温室等	その他
<b>農林技術研究所</b>	137	96	572,862	20,362	54,872	170,158	19,341	319,541
本所	58	39	216,388	7,371	51,074	26,471	8,564	122,908
茶業研究センター	24	16	57,982	4,527		31,000	671	21,784
果樹研究センター	22	17	125,310	3,303		74,970	6,809	51,640
本所	17	13	67,739	2,367		40,783	1,804	23,372
落葉果樹科	5	4	57,571	936		34,187	5,005	28,268
伊豆農業研究センター	12	10	114,036	1,073	3,798	31,139	2,841	75,185
本所	9	7	109,451	830		31,139	2,340	75,142
わさび科	3	3	4,585	243	3,798		501	43
森林・林業研究センター	21	14	59,146	4,088		6,578	456	48,024
<b>畜産技術研究所</b>	52	25	1,312,593	19,096		752,000		541,497
本所	30	13	1,219,367	10,090		752,000	* 牛	457,277
中小家畜研究センター	22	12	93,226	9,006			**豚・鶏	84,220
<b>水産技術研究所</b>	66	32	88,288	15,616				72,672
本所	45	20	14,545	6,176				8,369
伊豆分場	6	4	3,702	1,708				1,994
浜名湖分場	8	5	14,018	4,728				9,290
富士養鱒場	7	3	56,023	3,004				53,019
<b>工業技術研究所</b>	120	104	91,428	21,233				70,195
本所	58	51	23,157	7,659				15,498
沼津工業技術支援センター	16	14	19,958	3,892				16,066
富士工業技術支援センター	15	13	20,075	4,433				15,642
浜松工業技術支援センター	31	26	28,238	5,249				22,989
<b>環境衛生科学研究所</b>	54	43	11,742	7,628				4,114
合計	429	300	2,076,913	83,935	54,872	922,158	19,341	1,008,019

注) 面積には借地・貸付等が含まれる

注) 環境衛生科学研究所の面積には静岡県赤十字血液センターの面積が含まれる

\* : 牛 170頭 (平成25年6月30日現在)

\*\* : 豚 680頭 鶏 2,246羽 (平成24年6月30日現在)

## 2 試験研究機関一覧及び配置図

試験機関	〒	所在地	電話番号	F A X 番号
<b>農林技術研究所</b>	①	438-0803 磐田市富丘678-1	0538-35-7211	0538-37-8466
茶業研究センター	②	439-0002 菊川市倉沢1706-11	0548-27-2311	0548-27-3935
果樹研究センター	③	424-0905 静岡市清水区駒越西2-12-10	054-334-4850	054-334-0888
落葉果樹科	④	431-2102 浜松市北区都田町9450-1	053-428-3141	053-428-3142
伊豆農業研究センター	⑤	413-0411 賀茂郡東伊豆町稲取3012	0557-95-2341	0557-95-0533
わさび科	⑥	410-3206 伊豆市湯ヶ島2860-25	0558-85-0047	0558-85-0484
森林・林業研究センター	⑦	434-0016 浜松市浜北区根堅2542-8	053-583-3121	053-583-1275
<b>畜産技術研究所</b>	⑧	418-0108 富士宮市猪之頭1945	0544-52-0146	0544-52-0140
中小家畜研究センター	⑨	439-0037 菊川市西方2780	0537-35-2291	0537-35-2294
<b>水産技術研究所</b>	⑩	425-0033 焼津市小川3690	054-627-1815	054-627-3084
伊豆分場	⑪	415-0012 下田市白浜251-1	0558-22-0835	0558-22-9330
浜名湖分場	⑫	431-0214 浜松市西区舞阪町弁天島5005-1	053-592-0139	053-592-0906
富士養鱒場	⑬	418-0108 富士宮市猪之頭579-2	0544-52-0311	0544-52-0312
<b>工業技術研究所</b>	⑭	421-1298 静岡市葵区牧ヶ谷2078番地	054-278-3028	054-278-3066
沼津工業技術支援センター	⑮	410-0022 沼津市大岡3981-1	055-925-1100	055-925-1108
富士工業技術支援センター	⑯	417-8550 富士市大淵2590-1	0545-35-5190	0545-35-5195
浜松工業技術支援センター	⑰	431-2103 浜松市北区新都田1-3-3	053-428-4151	053-428-4160
<b>環境衛生科学研究所</b>	⑱	420-8637 静岡市葵区北安東4-27-2	054-245-0201	054-245-7636

