



* 東部保健福祉センター
管内における若年妊産婦の
現状と課題

静岡市 葵区役所 健康支援課
東部保健福祉センター



* 東部保健福祉センターの概況



H28.3.31 現在	人口 (人)	年少人口 (人)	年少人口 割合
静岡市	710,192	86,249	12.1%
葵区	256,588	31,405	12.2%
東部管内	92,853	12,218	13.2%

年少人口割合は、静岡市全体、
葵区全体と比較し、高い。

* ハイリスク妊婦（若年）の割合



H22～26年度	妊娠届出数	ハイリスク妊婦 （若年）
静岡市	30,844	199 (0.6%)
葵区	10,773	69 (0.6%)
東部保健福祉 センター	4,582	39 (0.9%)

*対象



○平成22～26年度に母子健康手帳を交付
した妊娠届出時18歳以下の若年妊婦38名

※妊娠届出時東部保健福祉センター管内に住民票のあった者

○平成22～26年度に母子健康手帳を交付
した妊婦のうち無作為抽出した111名

(18歳以下の若年妊婦を除く)

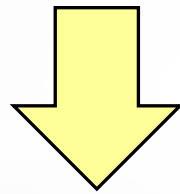
※妊娠届出時東部保健福祉センター管内に住民票のあった者



*方法



妊娠届出書、妊娠届出時アンケート、育児支援
チェックリスト、エジンバラ産後うつ質問票、
赤ちゃんへの気持ち質問票、新生児訪問時の
訪問記録よりデータを収集



単純集計またはx二乗検定にて分析

* 結果 妊娠届出書：妊娠届出時アンケート

妊娠届出週数

妊娠届出時年齢

中絶回数

整理番号		受付
届出日	平成 年 月 日	届出日妊娠週数 週 (月)
妊婦記入欄		
フリガナ 妊婦氏名	個人番号	生年月日
フリガナ 夫の氏名	年齢	職業
住所	静岡県 区	電話
流産	1. 無 2. 有 (早産)	回数
今までにあった 主な病気	1. 無 2. 有 ()	中絶 (回)
分娩予定日	1. 軽度 2. 中等度 3. 強度	胎児
浮腫	1. - 2. + 3. ++	胎位
尿蛋白	1. - 2. ± 3. + 4. ++ 5. +++	胎動
尿糖	1. - 2. ± 3. + 4. ++ 5. +++	胎心
現在治療中の 病名	検査者	胎心音
平成 年 月 日	施設名称	胎心音
	施設所在地	胎心音
	医師の氏名	胎心音
	助産師の氏名	胎心音

母子健康手帳をお受け取りになったあなたへ

今回、皆さまにアンケートにご協力いただき、妊娠期からの相談の窓口となり、必要なサービスや情報の提供をしていきたいと考えています。

なお、ご記入いただいた内容は、個人情報として取り扱い、プライバシーを保護しますのでご安心ください。

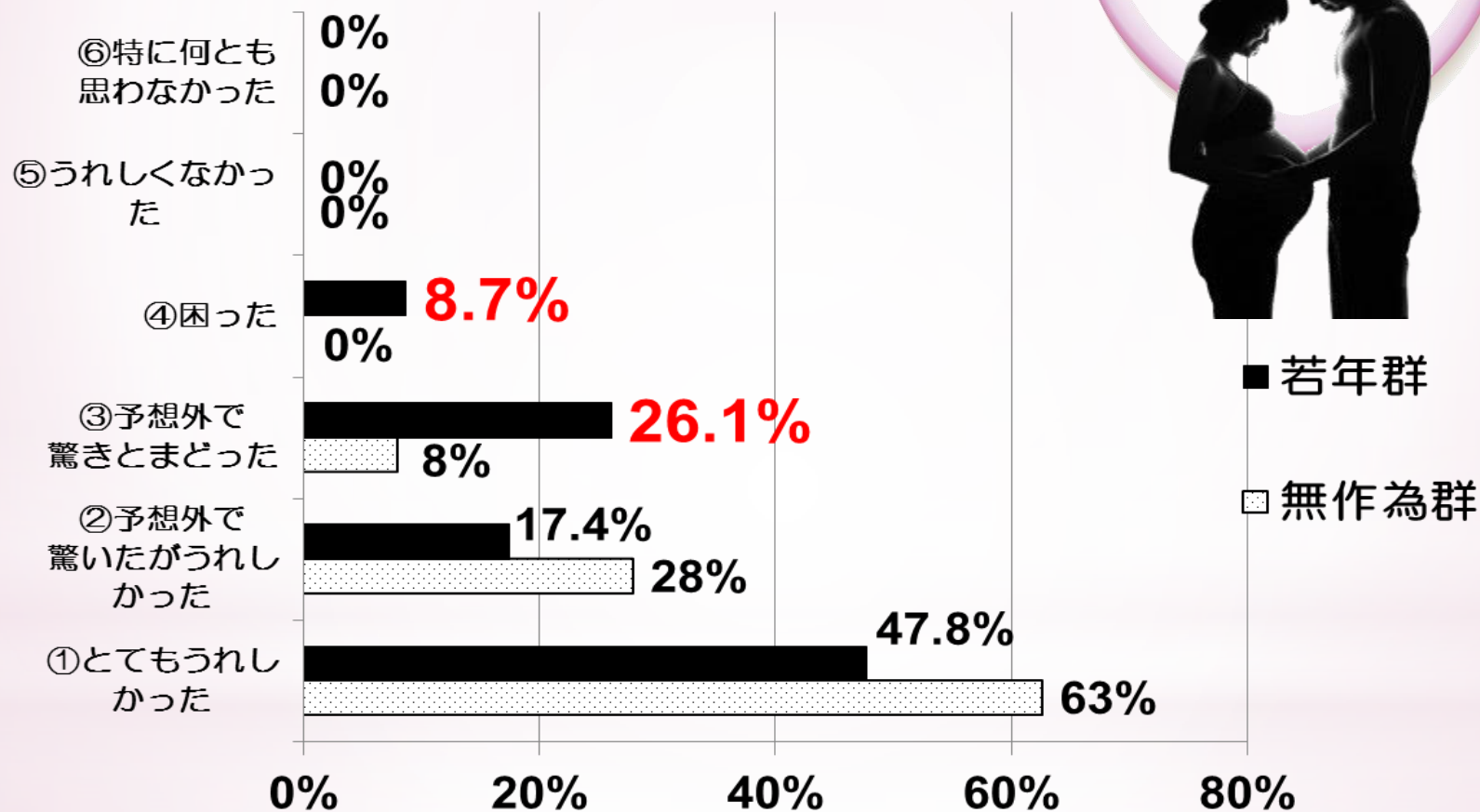
回答が難しい設問は、無記入でも結構です。氏名() 記載日(年 月 日)

- 同居家族 _____ 人(記入者本人も含めた人数をお書きください)
どなたがご一緒にいらっしゃいますか
① ご本人()歳 ②配偶者()歳 ③子ども(歳 月、 歳 月、 歳 月、 歳 月、 歳 月)
- 妊娠を知ったときの気持ちはいかがでしたか(一番近いもの一つに○をしてください。)
①とてもうれしかった ②予想外で驚いたがうれしかった ③予想外で驚きとまどった ④困った ⑤うれしくなかった
⑥特に何とも思わなかった
- 子どもの頃から愛情を受けて育ったという実感がありますか(一番近いもの一つに○をしてください)
①ある ②なんとなくある ③あまりない ④ない
- 妊娠中、市や医療機関などで行う両親教室やマタニティ教室を受けようと思っていますか
①はい ②いいえ
- 妊娠中、相談出来る方はいらっしゃいますか(当てはまる人に○をしてください)
①いる 一夫・自分の親・夫の親・兄弟姉妹・友人・その他() ②いない
- 出産後、育児支援サービス(育児相談、訪問など)がありますが利用しようと思えますか
①はい ②いいえ(理由)
- 出産後、手伝ってくださる方はいますか
①いる 一夫・自分の親・夫の親・兄弟姉妹・友人・近所の人・その他()
②いない
- 現在、お仕事をされていますか。また、産後はどのような予定ですか
①していない ②している 一、現在働いていて、産後も産休・育休をとり、仕事を続ける予定 口、出産前に退職予定
- 妊娠中や出産後に不安になるかなと思うことがありますか(当てはまるもの全てに○をしてください)
①子育ての仕方 ②子育てにかかるお金 ③病気の時の対応(病院選びなど) ④パートナーとの関係(経済的なこと・失業・暴力など)
⑤親や協力者が見つけられない ⑥仕事との両立 ⑦子どもを通じた親同士のつきあい
⑧つきあい方 ⑨その他お困りのことがありましたら差し支えない範囲でお書きください
- 妊娠について不妊治療をしましたか
①していない ②した(治療期間: 年 月)
- 結婚形態についてお聞きします
①既婚(初婚) ②再婚 ③入籍予定 ④その他()
- 今の気持ちや産まれてくる子への思いがありましたらお聞かせください
()

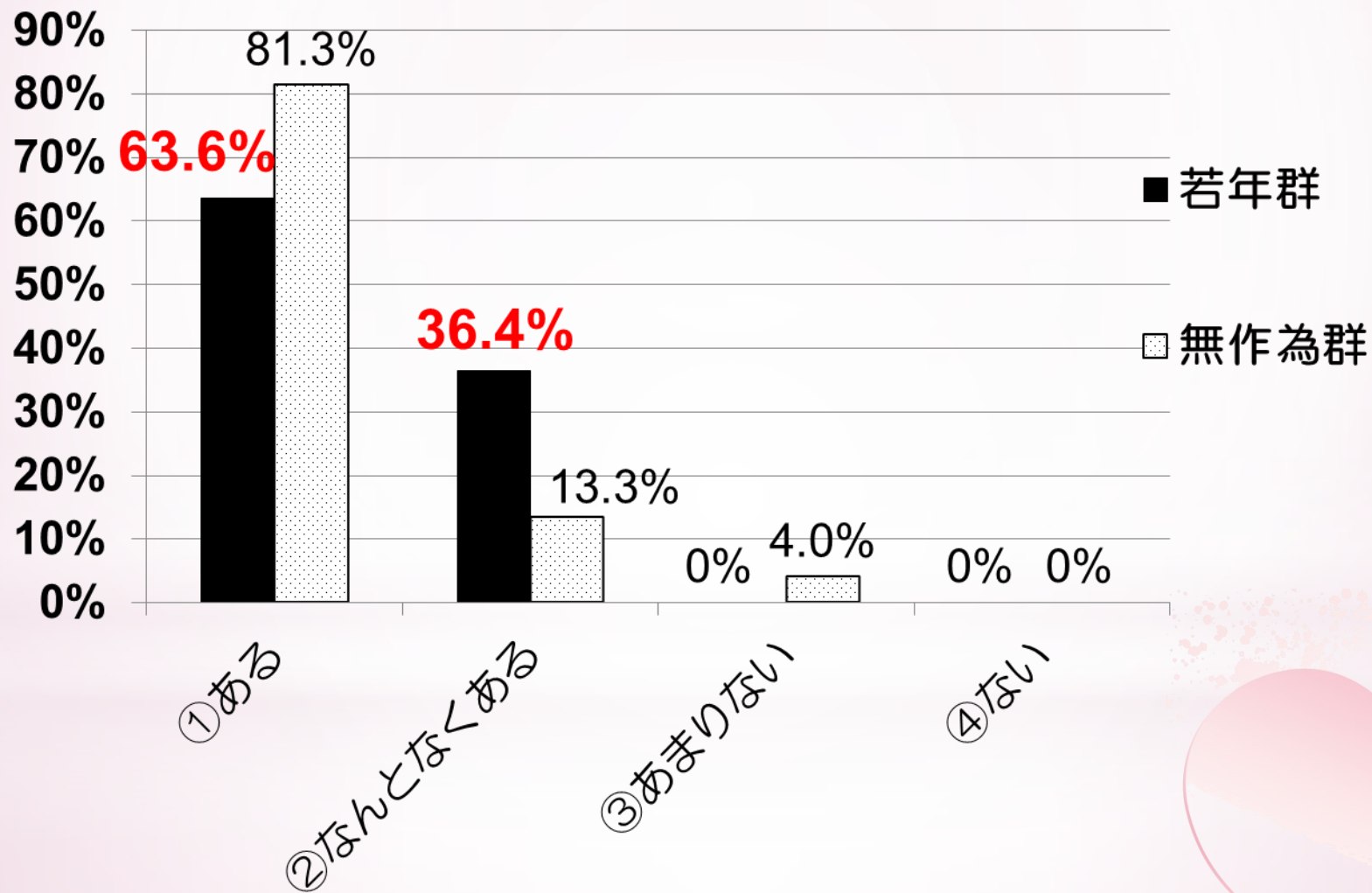
ご協力ありがとうございました。母子健康手帳交付時の状況により、管轄の保健福祉センターから連絡させていただく場合がございます。あらかじめご了承ください。

葵区役所健康支援課 東部保健福祉センター

○妊娠を知った時の気持ち



○子どもの頃から愛情を受けて育ったという 実感がありますか



* 結果

育児支援チェックリスト (抜粋)

		はい				いいえ							
		若年群	(%)	無作為群	(%)	若年群	(%)	無作為群	(%)				
1	今回の妊娠中に、おなかの中の赤ちゃんやあなたの体について、または、お産のときに医師から何か問題があるといわれていますか？	4	11.8	16	16.5	30	88.2	81	83.5				
3	今までに心理的な、あるいは精神的な問題で、カウンセラーや精神科医、または心療内科医師などに相談したことがありますか？	9	27.3	8	8.2	24	72.7	89	91.8				
4	困った時に相談する人についてお尋ねします。												
	①夫には何でも打ち明けることができますか？	はい				いいえ				夫がいない			
		若年群	(%)	無作為群	(%)	若年群	(%)	無作為群	(%)	若年群	(%)	無作為群	(%)
		16	47.1	89	91.8	6	17.6	7	7.2	12	35.3	1	1.0
	②お母さんには何でも打ち明けることができますか？	はい				いいえ				実母がいない			
		若年群	(%)	無作為群	(%)	若年群	(%)	無作為群	(%)	若年群	(%)	無作為群	(%)
		29	85.3	82	84.5	3	8.8	5	10.3	2	5.9	10	10.3
	③夫やお母さんの他にも相談できる人がいますか？	33	97.1	94	96.9	1	2.9	3	3.1				
5	生活が苦しかったり、経済的な不安がありますか？	13	38.2	21	21.6	21	61.8	76	78.4				
6	子育てしていく上で、今のお住まいや環境に満足していますか？	23	67.6	75	77.3	11	32.4	21	21.6				
8	赤ちゃんが、なぜむずかかったり、泣いたりしているのかがわからないことがありますか？	18	52.9	56	57.7	16	47.1	41	42.3				
9	赤ちゃんを叩きたくることがありますか？	2	5.9	3	3.1	32	94.1	94	96.9				



※質問2、質問7を除く

* 結果 エジンバラ産後うつ質問票

		若年群	(%)	無作為群	(%)
1)	笑うことができたし、物事のおもしろい面もわかった				
	いつもと同様にできた。	29	85.3	93	95.9
	あまりできなかった。	4	11.8	4	4.1
	明らかにできなかった。	1	2.9	0	0.0
	全くできなかった。	0	2.9	0	0.0
2)	物事を楽しみにして待った				
	いつもと同様にできた。	28	82.4	87	89.7
	あまりできなかった。	5	14.7	10	10.3
	明らかにできなかった。	1	2.9	0	0.0
	ほとんどできなかった。	0	0.0	0	0.0
3)	物事がうまくいかない時、自分を不必要に責めた				
	はい、たいていそうだった。	2	5.9	2	2.1
	はい、時々そうだった。	9	26.5	25	25.8
	いいえ、あまり度々ではなかった。	13	38.2	31	32.0
	いいえ、全くなかった。	10	29.4	39	40.2
4)	はっきりした理由もないのに不安になったり、心配したりした。				
	いいえ、そうではなかった。	8	23.5	58	59.8
	ほとんどそうではなかった。	8	23.5	25	25.8
	はい、時々あった。	17	50.0	14	14.4
	はい、しょっちゅうあった。	1	3.0	0	0.0
5)	はっきりした理由もないのに、恐怖に襲われた				
	はい、しょっちゅうあった。	18	52.9	77	79.4
	はい、時々あった。	9	41.2	11	11.3
	いいえ、めったになかった。	7	20.6	9	9.3
	いいえ、全くなかった。	0	0.0	0	0.0

		若年群	(%)	無作為群	(%)
	し...がたくさんあって大変だった				
	...たいてい対処できなかった。	2	5.9	2	2.1
	...	11	32.4	37	27.8
	...	21	61.8	86	88.7
	...	27	79.4	94	96.9

	若年群	(%)	無作為群	(%)
エジンバラ				
9点以上	13	38.2	11	11.3
8点以下	21	61.8	86	88.7

★p=0.000486

★相対危険度 3.38倍

	いいえあまり度々ではなかった。	5	14.7	27	27.8
	いいえ、全くそうではなかった。	20	58.8	62	63.9
9)	不幸せな気分だったので、泣いていた				
	はい、たいていそうだった。	0	0.0	0	0.0
	はい、かなりしばしばそうだった。	3	8.8	1	1.0
	ほんの時々あった。	10	29.4	20	20.6
	いいえ、全くそうではなかった。	21	61.8	76	78.4
10)	自分自身を傷つけるという考えが浮かんできた				
	はい、かなりしばしばそうだった。	0	0.0	0	0.0
	時々そうだった。	2	5.9	1	1.0
	めったになかった。	5	14.7	2	2.1
	全くなかった。	27	79.4	94	96.9

* 結果 赤ちゃんへの気持ち質問票

	ほとんどいつも強くそう感じる				たまに強くそう感じる				たまに少しそう感じる				全然そう感じない			
	若年群	(%)	無作為群	(%)	若年群	(%)	無作為群	(%)	若年群	(%)	無作為群	(%)	若年群	(%)	無作為群	(%)
赤ちゃんをいとしと感じる	29	85.3	86	88.7	5	14.7	10	10.3	0		1	1.0	0		0	
赤ちゃんのためにしないといけないことがあるのに、おろおろしてどうしていいかわからない時がある	0	0.0	0	0.0	3	8.8	8	8.2	22	64.7	36	37.1	9	26.5	53	54.6
赤ちゃんのことが腹立たしくいやになる	0	0.0	0	2.0	0	0.0	2	3.0	9	26.5	10	10.3	25	73.5	85	87.6
赤ちゃんに対して何も特別な気持ちがわからない	0	0.0	0	0.0	0	0.0	0	0.0	1	2.9	1	1.0	33	97.1	96	99.0
赤ちゃんに対して怒りがこみあげる	0	0.0	0	0.0	0	0.0	1	1.0	6	17.6	2	2.1	28	82.4	94	97.0
赤ちゃんの世話を楽しみにしながらしている	17	50.0	49	50.5	14	41.2	38	39.2	3	8.8	9	9.3	0		1	1.0
こんな子でなかったらなあと思う	0	0.0	0	0.0	0	0.0	0	0.0	1	2.9	4	4.1	33	97.1	93	95.9
赤ちゃんを守ってあげたいと感じる	33	97.1	92	94.8	1	2.9	5	5.2	0		0		0		0	
この子がいなかったらなあと思う	0	0.0	0	0.0	0	0.0	0	0.0	3	8.8	5	5.2	31	91.2	92	94.8
赤ちゃんをととても身近に感じる	26	76.5	90	92.8	1	17.6	6	6.2	1	2.9	1	1.0	1	2.9	0	0.0



	若年群 (%)		無作為群 (%)	
7点以上	1	2.9	4	4.1
6点以下	33	97.1	93	95.9
計	34		97	

* 考察



1. 早期の介入

- ・ 届出週数
- ・ 妊娠を知った時の気持ち

妊娠届出時の面接
にて確実に保健師
の支援につなげる

2. 家族への支援

- ・ 居住形態
- ・ 愛情を受けて育った実感
- ・ 婚姻形態

家族全体の
アセスメント・
支援が必要

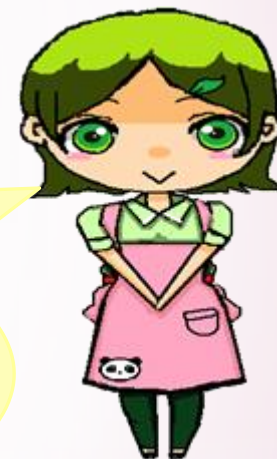
3. 精神面の支援

- ・ 精神科医、心療内科医、カウンセラーへの相談歴
- ・ エジンバラ産後うつ質問票結果
- ・ 中絶歴

本人の心理状況に
合わせた支援



ご清聴
ありがとうございました。



私の名前は
あおいけんこです！

