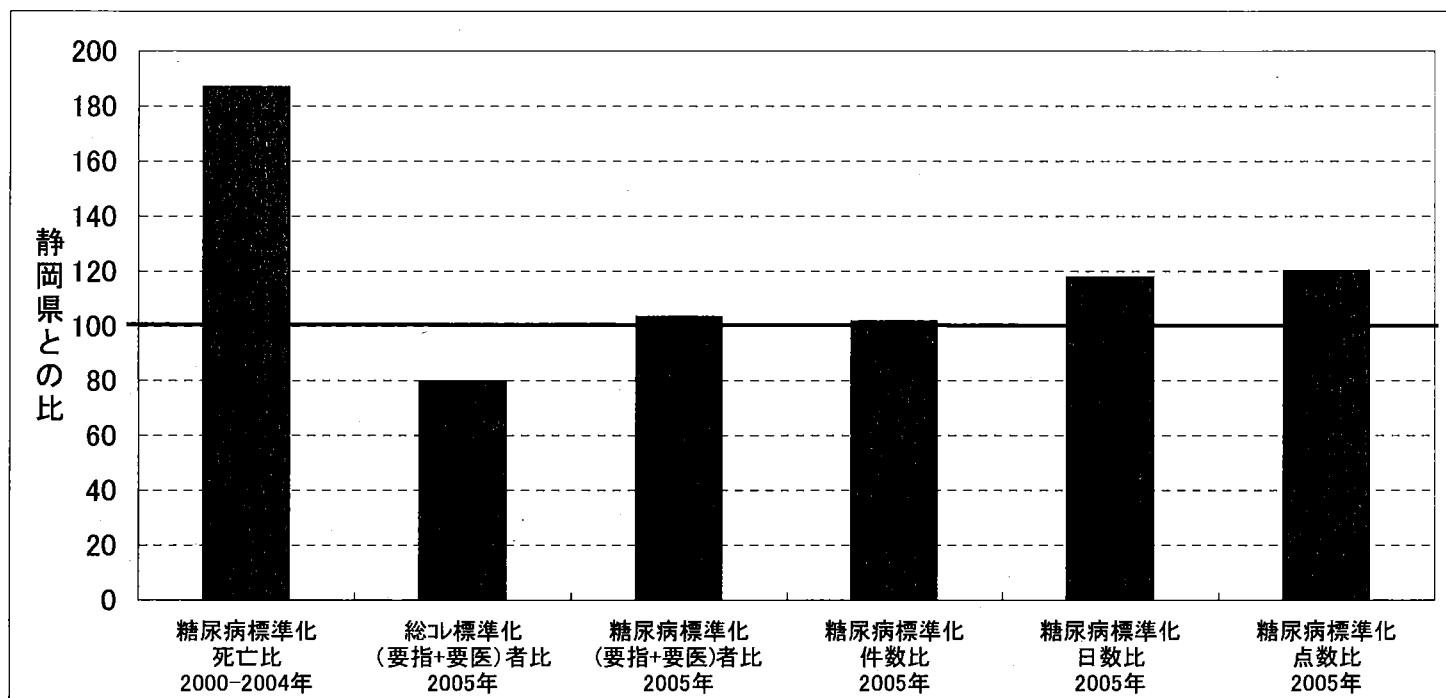


# 東伊豆町

<静岡県との比（静岡県=100）：総数>



項目	総数						
	人口	死亡者	期待数	死亡比	上限	下限	結果
糖尿病標準化死亡比：2000-2004年	77559	21	11.2	186.9	115.7	285.9	4
項目	受診者	異常者	期待数	異常比	上限	下限	結果
総コレステロール標準化要指導者比：2005年	1242	371	448.0	82.8	74.7	91.8	1
総コレステロール標準化要医療者比：2005年	1242	101	142.7	70.8	57.9	86.4	1
総コレステロール標準化（要指+要医）者比：2005年	1242	472	590.7	79.9	72.9	87.5	1
糖尿病標準化要指導者比：2005年	1242	161	121.6	132.5	113.1	155.0	4
糖尿病標準化要医療者比：2005年	1242	70	101.9	68.7	53.9	87.3	1
糖尿病標準化（要指+要医）者比：2005年	1242	231	223.5	103.4	90.7	117.8	3
項目	被保険者	実数	期待数	該当比	上限	下限	結果
糖尿病標準化件数比：2005年	8180	311	305.8	101.7	90.9	113.8	3
糖尿病標準化日数比：2005年	8180	699	593.2	117.8	109.3	127.0	4
糖尿病標準化点数比：2005年	8180	966158	804368.6	120.1	119.9	120.4	4

読み取り上の注意

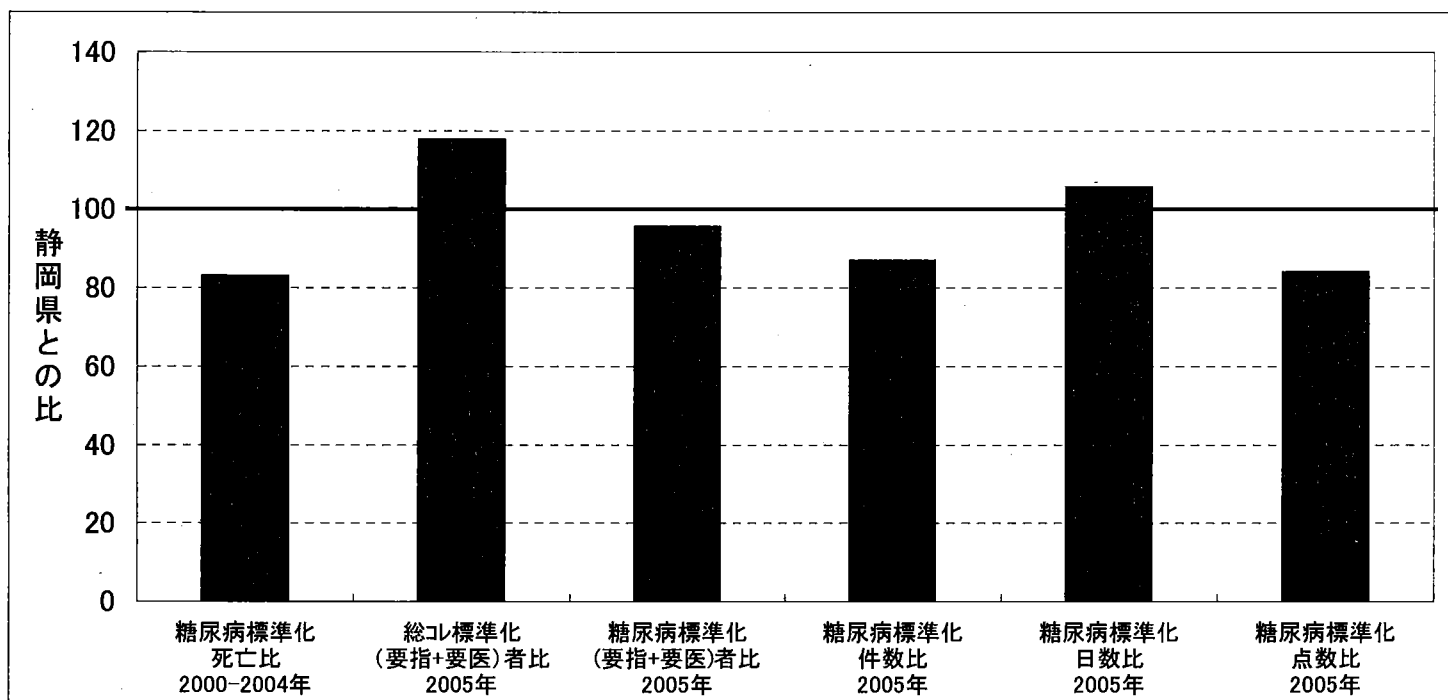
表に示した各項目の比は、静岡県の結果（基準）と該当市町の結果を比較した値である。静岡県を100としているため、比の値が100より大きい場合、該当市町は静岡県の状況よりも出現率が高く、100より小さい場合、出現率が低いことを示す。  
また、結果の値であるが「1=有意に低い」「2=低い有意でない」「3=高い有意でない」「4=有意に高い」となる。「有意に高い」とは、該当市町の比が静岡県（100）よりも、95%以上の確率で正しいことを示す。

総コレステロール・血清総コレステロール値  
要指導・・・老人基本健康診査で検査項目が要指導と判定された者  
要医療・・・老人基本健康診査で検査項目が要医療と判定された者

項目	男性							女性						
	人口	死亡者	期待数	死亡比	上限	下限	結果	人口	死亡者	期待数	死亡比	上限	下限	結果
糖尿病死亡標準化死亡比：2000-2004年	36704	10	5.9	170.5	81.8	313.7	3	40855	11	5.3	206.3	102.9	369.2	4
項目	受診者	異常者	期待数	異常比	上限	下限	結果	受診者	異常者	期待数	異常比	上限	下限	結果
総コレステロール標準化要指導者比：2005年	384	122	141.5	86.2	71.9	103.3	2	858	249	306.7	81.2	71.6	92.1	1
総コレステロール標準化要医療者比：2005年	384	24	43.7	54.9	35.2	81.8	1	858	77	99.7	77.2	61.4	97.1	1
総コレステロール標準化（要指+要医）者比：2005年	384	146	185.2	78.8	66.8	93.0	1	858	326	406.4	80.2	71.9	89.5	1
糖尿病標準化要指導者比：2005年	384	60	43.8	137.1	105.6	177.8	4	858	101	77.6	130.2	106.6	158.9	4
糖尿病標準化要医療者比：2005年	384	37	45.2	81.9	58.5	114.1	2	858	33	55.8	59.1	41.4	84.1	1
糖尿病標準化（要指+要医）者比：2005年	384	97	88.9	109.1	88.9	133.6	3	858	134	133.4	100.4	84.5	119.4	3

# 河津町

<静岡県との比（静岡県=100）：総数>



項目	総数						
	人口	死亡者	期待数	死亡比	上限	下限	結果
糖尿病標準化死亡比：2000-2004年	42675	6	7.2	83.0	30.5	181.0	2
項目	受診者	異常者	期待数	異常比	上限	下限	結果
総コレ標準化要指導者比：2005年	1301	507	462.7	109.6	100.3	119.6	4
総コレ標準化要医療者比：2005年	1301	208	144.4	144.1	125.5	165.4	4
総コレ標準化(要指+要医)者比：2005年	1301	715	607.1	117.8	109.4	126.8	4
糖尿病標準化要指導者比：2005年	1313	134	124.8	107.4	90.3	127.6	3
糖尿病標準化要医療者比：2005年	1313	86	105.3	81.7	65.7	101.4	2
糖尿病標準化(要指+要医)者比：2005年	1313	220	230.1	95.6	83.6	109.3	2
項目	被保険者	実数	期待数	該当比	上限	下限	結果
糖尿病標準化件数比：2005年	4557	159	182.8	87.0	74.2	101.9	2
糖尿病標準化日数比：2005年	4557	385	364.1	105.7	95.6	117.0	3
糖尿病標準化点数比：2005年	4557	415229	493622.4	84.1	83.9	84.4	1

読み取り上の注意

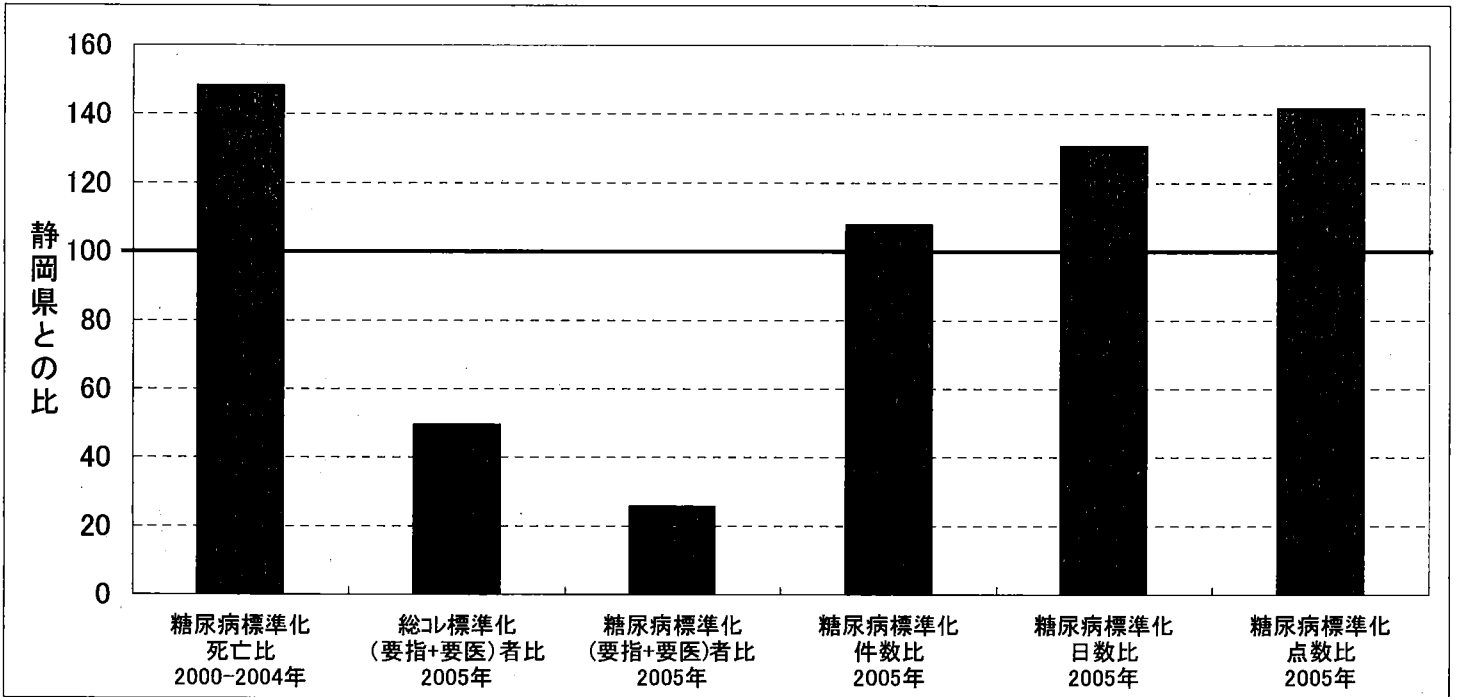
表に示した各項目の比は、静岡県の結果（基準）と該各市町の結果を比較した値である。静岡県を100としているため、比の値が100より大きい場合、該各市町は静岡県の状況よりも出現率が高く、100より小さい場合、出現率が低いことを示す。  
また、結果の値であるが「1=有意に低い」「2=低いが有意でない」「3=高いが有意でない」「4=有意に高い」となる。「有意に高い」とは、該各市町の比が静岡県（100）よりも、95%以上の確率で正しいことを示す。

総コレ・・・血清総コレステロール値  
要指導・・・老人基本健康診査で検査項目が要指導と判定された者  
要医療・・・老人基本健康診査で検査項目が要医療と判定された者

項目	男性							女性						
	人口	死亡者	期待数	死亡比	上限	下限	結果	人口	死亡者	期待数	死亡比	上限	下限	結果
糖尿病死亡標準化死亡比：2000-2004年	20398	3	3.7	80.4	16.6	234.8	2	22277	3	3.5	86.1	17.7	251.3	2
項目	受診者	異常者	期待数	異常比	上限	下限	結果	受診者	異常者	期待数	異常比	上限	下限	結果
総コレ標準化要指導者比：2005年	573	191	210.8	90.6	78.4	104.7	2	728	316	255.4	123.7	110.6	138.3	4
総コレ標準化要医療者比：2005年	573	57	68.6	83.1	63.5	108.5	2	728	151	81.7	184.9	157.1	217.5	4
総コレ標準化(要指+要医)者比：2005年	573	248	279.4	88.8	78.2	100.7	2	728	467	337.1	138.6	126.4	151.9	4
糖尿病標準化要指導者比：2005年	578	67	61.3	109.2	85.3	139.6	3	735	67	67.7	98.9	77.3	126.5	2
糖尿病標準化要医療者比：2005年	578	43	62.2	69.1	50.6	94.0	1	735	43	50.2	85.6	62.7	116.4	2
糖尿病標準化(要指+要医)者比：2005年	578	110	123.6	89.0	73.5	107.7	2	735	110	118.0	93.3	77.0	112.8	2

# 南伊豆町

<静岡県との比（静岡県=100）：総数>



項目	総数						
	人口	死亡者	期待数	死亡比	上限	下限	結果
糖尿病標準化死亡比：2000-2004年	51062	15	10.1	148.3	83.0	244.7	3
項目	受診者	異常者	期待数	異常比	上限	下限	結果
総コレ標準化要指導者比：2005年	1748	256	616.8	41.5	36.6	47.0	1
総コレ標準化要医療者比：2005年	1748	143	189.9	75.3	63.7	89.0	1
総コレ標準化(要指+要医)者比：2005年	1748	399	806.7	49.5	44.8	54.6	1
糖尿病標準化要指導者比：2005年	1748	66	181.2	36.4	28.4	46.6	1
糖尿病標準化要医療者比：2005年	1748	21	158.1	13.3	8.2	20.3	1
糖尿病標準化(要指+要医)者比：2005年	1748	87	339.3	25.6	20.7	31.8	1
項目	被保険者	実数	期待数	該当比	上限	下限	結果
糖尿病標準化件数比：2005年	5774	263	244.0	107.8	95.3	121.8	3
糖尿病標準化日数比：2005年	5774	646	494.0	130.8	121.0	141.3	4
糖尿病標準化点数比：2005年	5774	949270	669901.1	141.7	141.4	142.0	4

読み取り上の注意

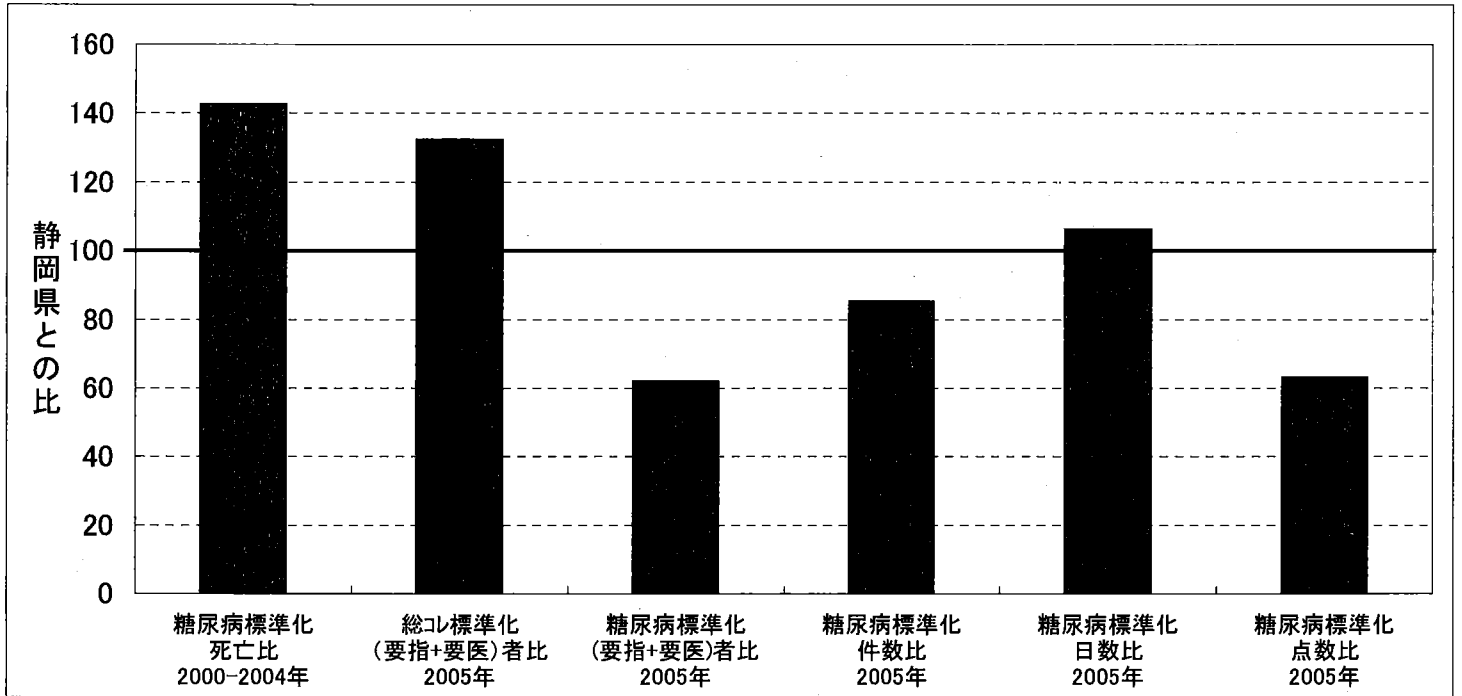
表に示した各項目の比は、静岡県の結果（基準）と該各市町の結果を比較した値である。静岡県を100としているため、比の値が100より大きい場合、該各市町は静岡県の状況よりも出現率が高く、100より小さい場合、出現率が低いことを示す。  
また、結果の値であるが「1=有意に低い」「2=低い有意でない」「3=高い有意でない」「4=有意に高い」となる。「有意に高い」とは、該各市町の比が静岡県（100）よりも、95%以上の確率で正しいことを示す。

総コレ・血清総コレステロール値  
要指導・老人基本健康診査で検査項目が要指導と判定された者  
要医療・老人基本健康診査で検査項目が要医療と判定された者

項目	男性							女性						
	人口	死亡者	期待数	死亡比	上限	下限	結果	人口	死亡者	期待数	死亡比	上限	下限	結果
糖尿病死亡標準化死亡比：2000-2004年	24336	9	5.0	178.8	81.9	339.7	3	26726	6	5.1	118.2	43.4	257.6	3
項目	受診者	異常者	期待数	異常比	上限	下限	結果	受診者	異常者	期待数	異常比	上限	下限	結果
総コレ標準化要指導者比：2005年	655	96	237.4	40.4	32.9	49.6	1	1093	160	380.9	42.0	35.9	49.2	1
総コレ標準化要医療者比：2005年	655	50	69.1	72.4	54.3	96.2	1	1093	93	122.0	76.2	61.9	93.8	1
総コレ標準化(要指+要医)者比：2005年	655	146	306.5	47.6	40.4	56.2	1	1093	253	502.8	50.3	44.4	57.0	1
糖尿病標準化要指導者比：2005年	655	23	76.1	30.2	19.2	45.3	1	1093	43	106.4	40.4	29.6	55.0	1
糖尿病標準化要医療者比：2005年	655	11	79.5	13.8	6.9	24.8	1	1093	10	81.2	12.3	5.9	22.7	1
糖尿病標準化(要指+要医)者比：2005年	655	34	155.7	21.8	15.4	30.9	1	1093	53	187.6	28.3	21.4	37.3	1

# 松崎町

<静岡県との比（静岡県=100）：総数>



項目	総数						
	人口	死亡者	期待数	死亡比	上限	下限	結果
糖尿病標準化死亡比：2000-2004年	42230	11	7.7	142.6	71.2	255.3	3
項目	受診者	異常者	期待数	異常比	上限	下限	結果
総コレステロール標準化要指導者比：2005年	1123	460	400.4	114.9	104.7	126.0	4
総コレステロール標準化要医療者比：2005年	1123	235	124.6	188.5	165.6	214.7	4
総コレステロール標準化(要指+要医)者比：2005年	1123	695	525.1	132.4	122.8	142.7	4
糖尿病標準化要指導者比：2005年	1123	77	116.3	66.2	52.6	83.2	1
糖尿病標準化要医療者比：2005年	1123	58	101.0	57.4	44.0	74.7	1
糖尿病標準化(要指+要医)者比：2005年	1123	135	217.4	62.1	52.3	73.8	1
項目	被保険者	実数	期待数	該当比	上限	下限	結果
糖尿病標準化件数比：2005年	4851	174	204.1	85.3	73.3	99.2	1
糖尿病標準化日数比：2005年	4851	436	409.6	106.4	96.8	117.0	3
糖尿病標準化点数比：2005年	4851	350022	554890.3	63.1	62.9	63.3	1

読み取り上の注意

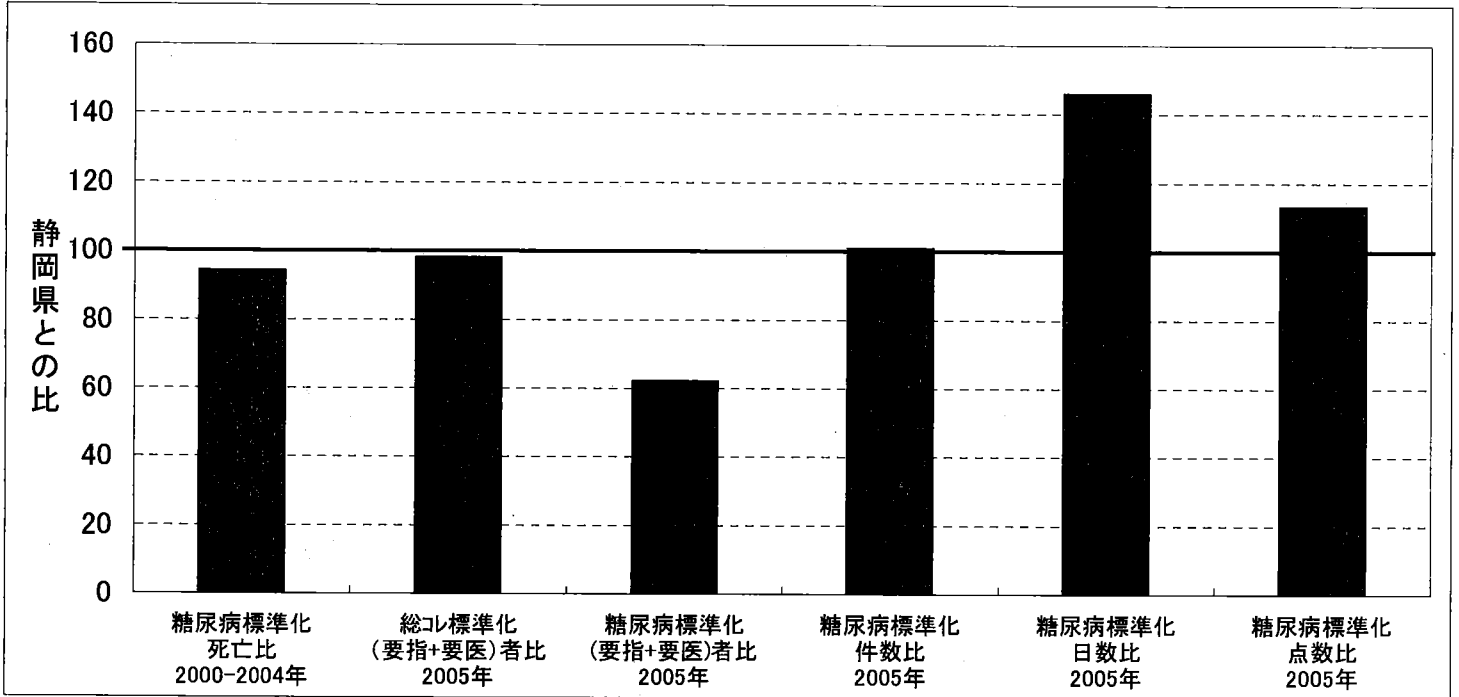
表に示した各項目の比は、静岡県の結果（基準）と該当市町の結果を比較した値である。静岡県を100としているため、比の値が100より大きい場合、該当市町は静岡県の状況よりも出現率が高く、100より小さい場合、出現率が低いことを示す。  
また、結果の値であるが「1=有意に低い」「2=低いが有意でない」「3=高いが有意でない」「4=有意に高い」となる。「有意に高い」とは、該当市町の比が静岡県（100）よりも、95%以上の確率で正しいことを示す。

総コレステロール・血清総コレステロール値  
要指導・老人基本健康診査で検査項目が要指導と判定された者  
要医療・老人基本健康診査で検査項目が要医療と判定された者

項目	男性							女性						
	人口	死亡者	期待数	死亡比	上限	下限	結果	人口	死亡者	期待数	死亡比	上限	下限	結果
糖尿病死亡標準化死亡比：2000-2004年	19811	5	3.8	129.9	42.1	302.6	3	22419	6	3.8	156.5	57.4	341.1	3
項目	受診者	異常者	期待数	異常比	上限	下限	結果	受診者	異常者	期待数	異常比	上限	下限	結果
総コレステロール標準化要指導者比：2005年	397	142	144.3	98.4	83.2	116.4	2	726	318	256.8	123.8	110.8	138.4	4
総コレステロール標準化要医療者比：2005年	397	47	42.0	111.9	83.1	150.1	3	726	188	83.4	225.4	194.8	260.6	4
総コレステロール標準化(要指+要医)者比：2005年	397	189	186.3	101.5	87.7	117.3	3	726	506	340.2	148.7	136.2	162.4	4
糖尿病標準化要指導者比：2005年	397	34	46.2	73.7	51.8	104.2	2	726	43	70.4	61.1	44.7	83.0	1
糖尿病標準化要医療者比：2005年	397	28	48.8	57.4	38.2	83.2	1	726	30	52.7	56.9	39.1	82.4	1
糖尿病標準化(要指+要医)者比：2005年	397	62	94.9	65.3	50.5	84.3	1	726	73	123.1	59.3	46.8	75.0	1

# 西伊豆町

<静岡県との比（静岡県=100）：総数>



項目	総数						
	人口	死亡者	期待数	死亡比	上限	下限	結果
糖尿病標準化死亡比：2000-2004年	54639	10	10.6	94.2	45.2	173.3	2
項目	受診者	異常者	期待数	異常比	上限	下限	結果
総コレステロール標準化要指導者比：2005年	1025	383	364.4	105.1	95.0	116.3	3
総コレステロール標準化要医療者比：2005年	1025	85	112.4	75.6	60.7	94.0	1
総コレステロール標準化(要指+要医)者比：2005年	1025	468	476.8	98.1	89.5	107.6	2
糖尿病標準化要指導者比：2005年	1025	61	109.3	55.8	43.0	72.2	1
糖尿病標準化要医療者比：2005年	1025	67	96.5	69.4	54.2	88.7	1
糖尿病標準化(要指+要医)者比：2005年	1025	128	205.9	62.2	52.1	74.2	1
項目	被保険者	実数	期待数	該当比	上限	下限	結果
糖尿病標準化件数比：2005年	6109	278	275.4	100.9	89.6	113.7	3
糖尿病標準化日数比：2005年	6109	807	552.7	146.0	136.2	156.5	4
糖尿病標準化点数比：2005年	6109	846250	747860.0	113.2	112.9	113.4	4

読み取り上の注意

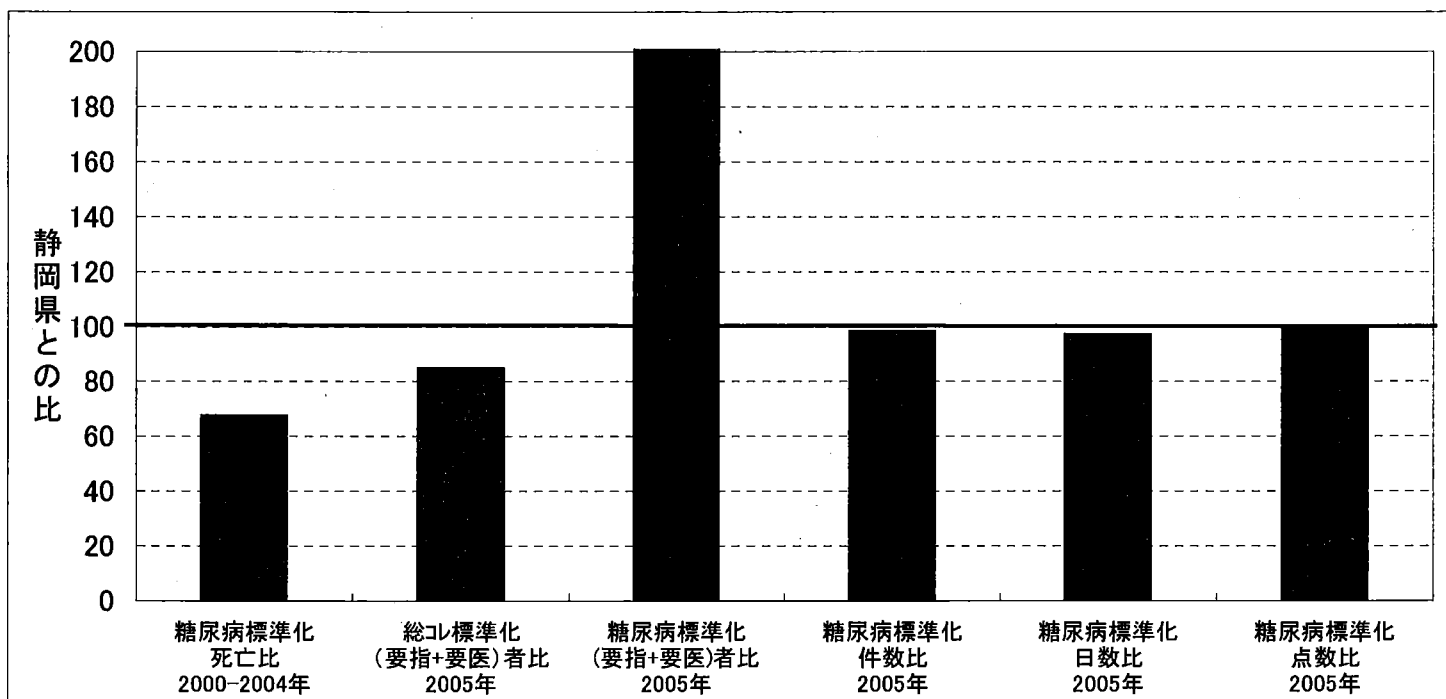
表に示した各項目の比は、静岡県の結果（基準）と該各市町の結果を比較した値である。静岡県を100としているため、比の値が100より大きい場合、該各市町は静岡県の状況よりも出現率が高く、100より小さい場合、出現率が低いことを示す。  
また、結果の値であるが「1=有意に低い」「2=低いが無意でない」「3=高いが無意でない」「4=有意に高い」となる。「有意に高い」とは、該各市町の比が静岡県（100）よりも、95%以上の確率で正しいことを示す。

総コレステロール・血清総コレステロール値  
要指導・老人基本健康診査で検査項目が要指導と判定された者  
要医療・老人基本健康診査で検査項目が要医療と判定された者

項目	男性							女性						
	人口	死亡者	期待数	死亡比	上限	下限	結果	人口	死亡者	期待数	死亡比	上限	下限	結果
糖尿病死亡標準化死亡比：2000-2004年	25619	5	5.2	95.5	30.9	222.4	2	29020	5	5.4	92.9	30.1	216.6	2
項目	受診者	異常者	期待数	異常比	上限	下限	結果	受診者	異常者	期待数	異常比	上限	下限	結果
総コレステロール標準化要指導者比：2005年	427	166	154.4	107.5	92.0	125.5	3	598	217	211.4	102.7	89.7	117.5	3
総コレステロール標準化要医療者比：2005年	427	32	43.3	74.0	51.4	105.7	2	598	53	68.9	77.0	58.2	101.5	2
総コレステロール標準化(要指+要医)者比：2005年	427	198	197.7	100.2	86.9	115.4	3	598	270	280.3	96.3	85.3	108.7	2
糖尿病標準化要指導者比：2005年	427	30	50.7	59.2	40.6	85.6	1	598	31	59.6	52.0	35.9	74.7	1
糖尿病標準化要医療者比：2005年	427	37	54.1	68.4	48.8	95.3	1	598	30	45.2	66.4	45.6	96.1	1
糖尿病標準化(要指+要医)者比：2005年	427	67	104.8	63.9	49.9	81.7	1	598	61	104.8	58.2	44.9	75.3	1

# 函南町

<静岡県との比（静岡県=100）：総数>



項目	総数						
	人口	死亡者	期待数	死亡比	上限	下限	結果
糖尿病標準化死亡比：2000-2004年	193995	14	20.7	67.7	37.0	113.8	2
項目	受診者	異常者	期待数	異常比	上限	下限	結果
総コレ標準化要指導者比：2005年	5246	1714	1868.3	91.7	87.5	96.2	1
総コレ標準化要医療者比：2005年	5246	370	584.1	63.3	57.1	70.2	1
総コレ標準化(要指+要医)者比：2005年	5246	2084	2452.4	85.0	81.4	88.7	1
糖尿病標準化要指導者比：2005年	5246	1144	539.1	212.2	200.2	225.0	4
糖尿病標準化要医療者比：2005年	5246	1015	464.2	218.6	205.5	232.6	4
糖尿病標準化(要指+要医)者比：2005年	5246	2159	1003.3	215.2	206.3	224.5	4
項目	被保険者	実数	期待数	該当比	上限	下限	結果
糖尿病標準化件数比：2005年	15258	544	553.0	98.4	90.4	107.1	2
糖尿病標準化日数比：2005年	15258	1035	1062.6	97.4	91.6	103.6	2
糖尿病標準化点数比：2005年	15258	1430281	1441137.8	99.2	99.1	99.4	1

グラフ作成の都合上、200以上の値は、200まで表示した

### 読み取り上の注意

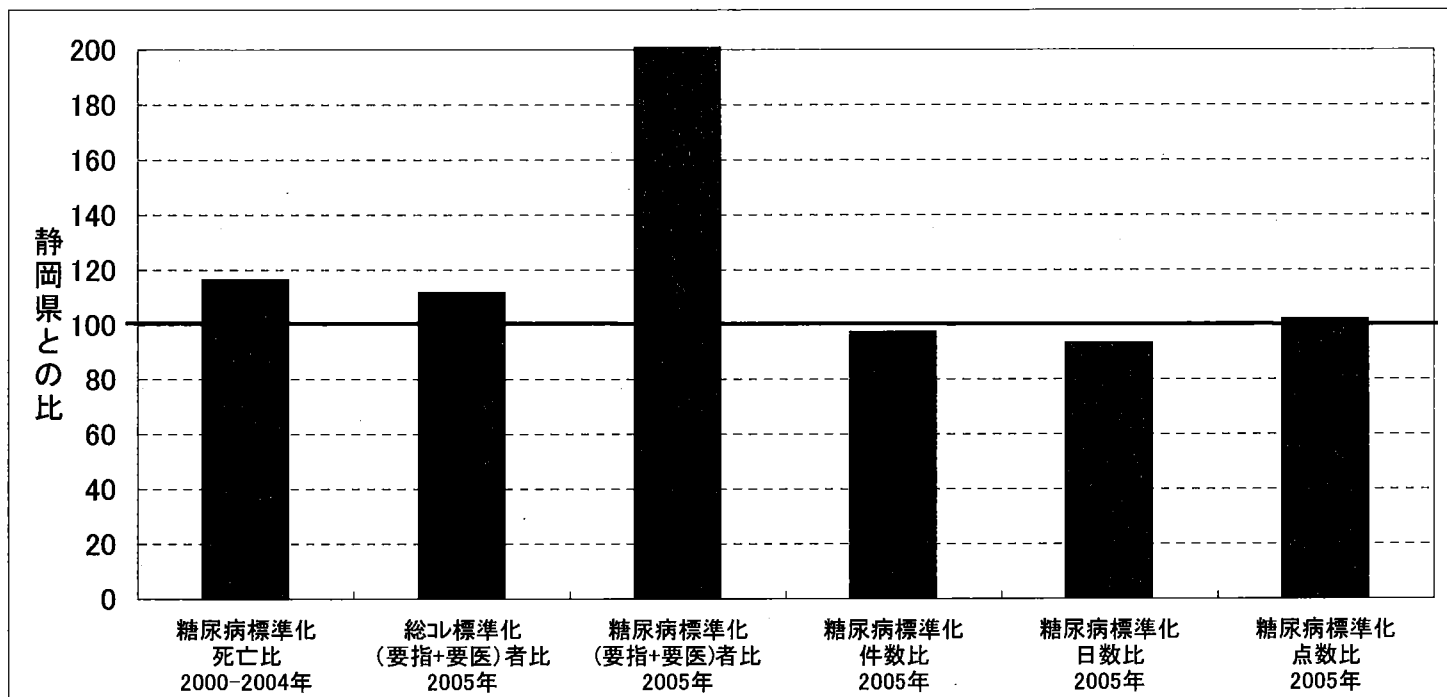
表に示した各項目の比は、静岡県の結果（基準）と該州市町の結果を比較した値である。静岡県を100としているため、比の値が100より大きい場合、該州市町は静岡県の状況よりも出現率が高く、100より小さい場合、出現率が低いことを示す。  
また、結果の値であるが「1=有意に低い」「2=低いが有意でない」「3=高いが有意でない」「4=有意に高い」となる。「有意に高い」とは、該州市町の比が静岡県（100）よりも、95%以上の確率で正しいことを示す。

総コレ・血清総コレステロール値  
要指導・老人基本健康診査で検査項目が要指導と判定された者  
要医療・老人基本健康診査で検査項目が要医療と判定された者

項目	男性							女性						
	人口	死亡者	期待数	死亡比	上限	下限	結果	人口	死亡者	期待数	死亡比	上限	下限	結果
糖尿病死亡標準化死亡比：2000-2004年	94817	10	11.3	88.7	42.6	163.2	2	99178	4	9.4	42.5	11.6	108.8	2
項目	受診者	異常者	期待数	異常比	上限	下限	結果	受診者	異常者	期待数	異常比	上限	下限	結果
総コレ標準化要指導者比：2005年	1754	601	638.2	94.2	86.9	102.1	2	3492	1113	1229.2	90.5	85.3	96.1	1
総コレ標準化要医療者比：2005年	1754	128	182.8	70.0	58.7	83.6	1	3492	242	398.3	60.8	53.5	69.0	1
総コレ標準化(要指+要医)者比：2005年	1754	729	821.0	88.8	82.5	95.5	1	3492	1355	1627.5	83.3	78.9	87.8	1
糖尿病標準化要指導者比：2005年	1754	477	207.8	229.5	209.6	251.3	4	3492	667	330.4	201.9	187.0	218.0	4
糖尿病標準化要医療者比：2005年	1754	372	218.9	169.9	153.3	188.4	4	3492	643	245.4	262.0	242.3	283.2	4
糖尿病標準化(要指+要医)者比：2005年	1754	849	426.7	199.0	185.9	212.9	4	3492	1310	575.8	227.5	215.4	240.3	4

# 清水町

<静岡県との比（静岡県=100）：総数>



項目	総数						
	人口	死亡者	期待数	死亡比	上限	下限	結果
糖尿病標準化死亡比：2000-2004年	156743	16	13.7	116.4	66.6	188.6	3
項目	受診者	異常者	期待数	異常比	上限	下限	結果
総コレステロール標準化要指導者比：2005年	3282	96	1169.1	8.2	6.7	10.1	1
総コレステロール標準化要医療者比：2005年	3282	1616	363.4	444.7	423.4	467.0	4
総コレステロール標準化(要指+要医)者比：2005年	3282	1712	1532.5	111.7	106.5	117.2	4
糖尿病標準化要指導者比：2005年	3282	46	330.9	13.9	10.3	18.7	1
糖尿病標準化要医療者比：2005年	3282	1215	285.6	425.5	402.1	450.3	4
糖尿病標準化(要指+要医)者比：2005年	3282	1261	616.5	204.5	193.5	216.2	4
項目	被保険者	実数	期待数	該当比	上限	下限	結果
糖尿病標準化件数比：2005年	11783	389	399.8	97.3	88.0	107.6	2
糖尿病標準化日数比：2005年	11783	722	773.0	93.4	86.8	100.5	2
糖尿病標準化点数比：2005年	11783	1070188	1049563.9	102.0	101.8	102.2	4

グラフ作成の都合上、200以上の値は、200まで表示した

読み取り上の注意

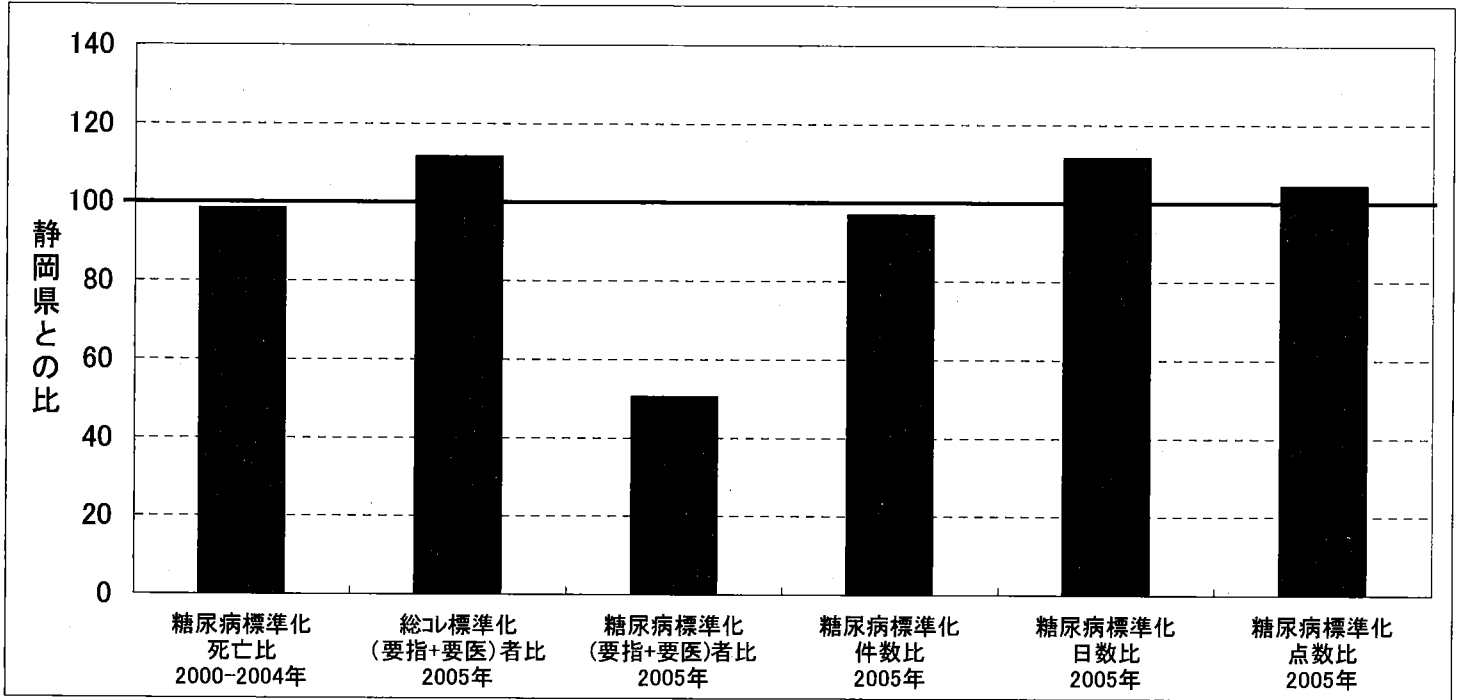
表に示した各項目の比は、静岡県の結果（基準）と該当市町の結果を比較した値である。静岡県を100としているため、比の値が100より大きい場合、該当市町は静岡県の状況よりも出現率が高く、100より小さい場合、出現率が低いことを示す。  
また、結果の値であるが「1=有意に低い」「2=低いが有意でない」「3=高いが有意でない」「4=有意に高い」となる。「有意に高い」とは、該当市町の比が静岡県（100）よりも、95%以上の確率で正しいことを示す。

総コレステロール・血清総コレステロール値  
要指導・・・老人基本健康診査で検査項目が要指導と判定された者  
要医療・・・老人基本健康診査で検査項目が要医療と判定された者

項目	男性							女性						
	人口	死亡者	期待数	死亡比	上限	下限	結果	人口	死亡者	期待数	死亡比	上限	下限	結果
糖尿病死亡標準化死亡比：2000-2004年	76763	9	7.8	115.8	53.0	220.1	3	79980	7	6.0	117.1	46.9	241.1	3
項目	受診者	異常者	期待数	異常比	上限	下限	結果	受診者	異常者	期待数	異常比	上限	下限	結果
総コレステロール標準化要指導者比：2005年	1022	34	371.4	9.2	6.4	12.9	1	2260	62	796.7	7.8	6.0	10.0	1
総コレステロール標準化要医療者比：2005年	1022	509	107.3	474.5	434.6	518.0	4	2260	1107	255.3	433.6	408.6	460.1	4
総コレステロール標準化(要指+要医)者比：2005年	1022	543	478.7	113.4	104.2	123.5	4	2260	1169	1051.9	111.1	104.9	117.7	4
糖尿病標準化要指導者比：2005年	1022	26	119.5	21.8	14.2	32.0	1	2260	20	209.7	9.5	5.8	14.7	1
糖尿病標準化要医療者比：2005年	1022	400	126.2	316.9	287.0	349.9	4	2260	815	155.6	523.6	488.6	561.2	4
糖尿病標準化(要指+要医)者比：2005年	1022	426	245.8	173.3	157.5	190.8	4	2260	835	365.3	228.6	213.4	244.7	4

# 長 泉 町

<静岡県との比（静岡県=100）：総数>



項目	総数						
	人口	死亡者	期待数	死亡比	上限	下限	結果
糖尿病標準化死亡比：2000-2004年	186033	16	16.3	98.4	56.3	159.5	2
項目	受診者	異常者	期待数	異常比	上限	下限	結果
総コレ標準化要指導者比：2005年	4224	1722	1507.7	114.2	108.9	119.8	4
総コレ標準化要医療者比：2005年	4224	485	470.1	103.2	94.3	112.9	3
総コレ標準化(要指+要医)者比：2005年	4224	2207	1977.8	111.6	107.0	116.4	4
糖尿病標準化要指導者比：2005年	4224	111	428.2	25.9	21.4	31.3	1
糖尿病標準化要医療者比：2005年	4224	292	369.3	79.1	70.4	88.8	1
糖尿病標準化(要指+要医)者比：2005年	4224	403	797.4	50.5	45.8	55.8	1
項目	被保険者	実数	期待数	該当比	上限	下限	結果
糖尿病標準化件数比：2005年	12422	455	469.2	97.0	88.4	106.4	2
糖尿病標準化日数比：2005年	12422	1014	908.2	111.6	104.9	118.8	4
糖尿病標準化点数比：2005年	12422	1287253	1231248.3	104.5	104.4	104.7	4

読み取り上の注意

表に示した各項目の比は、静岡県の結果（基準）と該当市町の結果を比較した値である。静岡県を100としているため、比の値が100より大きい場合、該当市町は静岡県の状況よりも出現率が高く、100より小さい場合、出現率が低いことを示す。  
また、結果の値であるが「1=有意に低い」「2=低いが有意でない」「3=高いが有意でない」「4=有意に高い」となる。「有意に高い」とは、該当市町の比が静岡県（100）よりも、95%以上の確率で正しいことを示す。

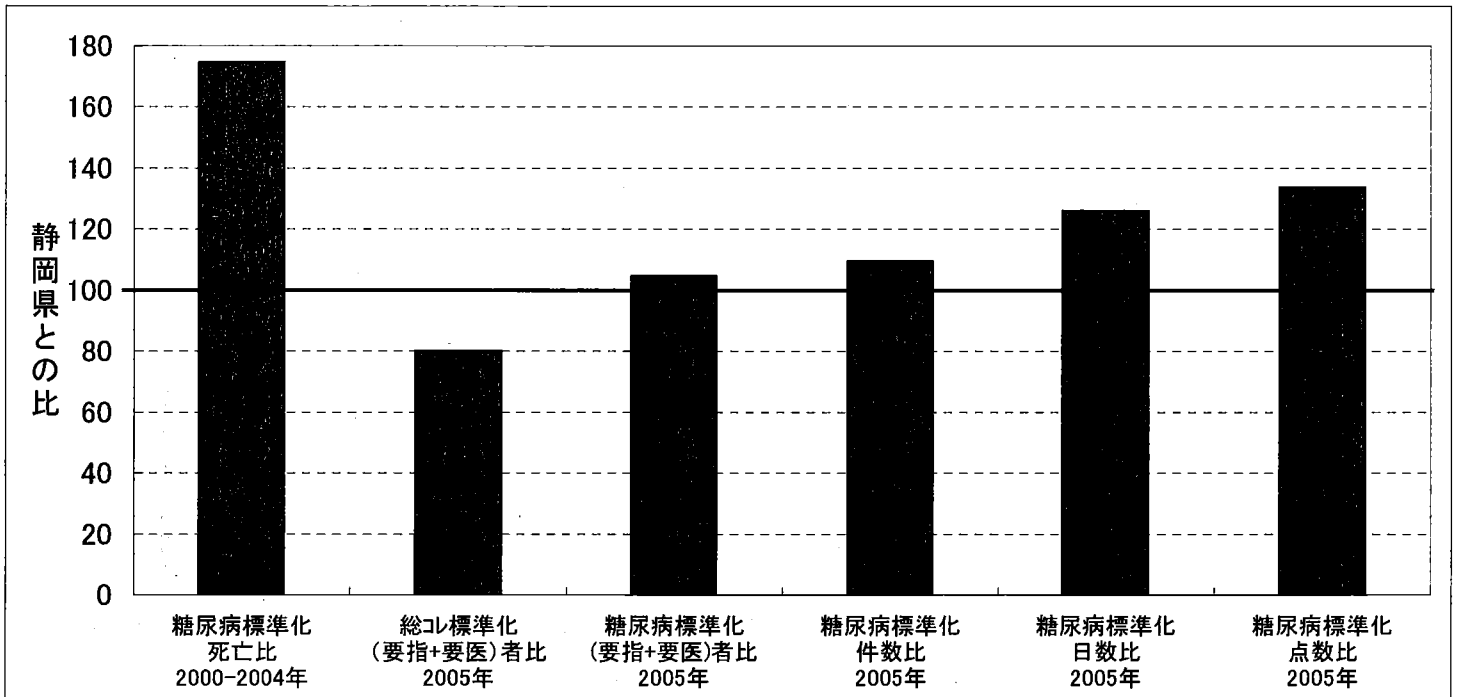
総コレ・血清総コレステロール値  
要指導・老人基本健康診査で検査項目が要指導と判定された者  
要医療・老人基本健康診査で検査項目が要医療と判定された者

項目	男性							女性						
	人口	死亡者	期待数	死亡比	上限	下限	結果	人口	死亡者	期待数	死亡比	上限	下限	結果
糖尿病死亡標準化死亡比：2000-2004年	94956	7	9.3	75.4	30.2	155.3	2	91077	9	7.1	127.4	58.4	242.1	3
項目	受診者	異常者	期待数	異常比	上限	下限	結果	受診者	異常者	期待数	異常比	上限	下限	結果
総コレ標準化要指導者比：2005年	1406	590	510.8	115.5	106.5	125.3	4	2818	1132	997.0	113.5	107.1	120.4	4
総コレ標準化要医療者比：2005年	1406	170	145.9	116.5	100.0	135.8	3	2818	315	321.2	98.1	87.7	109.7	2
総コレ標準化(要指+要医)者比：2005年	1406	760	656.6	115.7	107.7	124.3	4	2818	1447	1318.2	109.8	104.2	115.6	4
糖尿病標準化要指導者比：2005年	1406	55	165.9	33.2	25.2	43.5	1	2818	56	261.0	21.5	16.4	28.1	1
糖尿病標準化要医療者比：2005年	1406	144	175.8	81.9	69.3	96.7	1	2818	148	192.6	76.9	65.2	90.5	1
糖尿病標準化(要指+要医)者比：2005年	1406	199	341.7	58.2	50.6	67.1	1	2818	204	453.5	45.0	39.1	51.7	1



# 小山町

<静岡県との比（静岡県=100）：総数>



項目	総数						
	人口	死亡者	期待数	死亡比	上限	下限	結果
糖尿病標準化死亡比：2000-2004年	110008	21	12.0	174.7	108.1	267.3	4
項目	受診者	異常者	期待数	異常比	上限	下限	結果
総コレステロール標準化要指導者比：2005年	3446	1025	1194.1	85.8	80.7	91.3	1
総コレステロール標準化要医療者比：2005年	3446	217	354.8	61.2	53.4	70.0	1
総コレステロール標準化（要指+要医）者比：2005年	3446	1242	1549.0	80.2	75.8	84.8	1
糖尿病標準化要指導者比：2005年	3446	267	359.3	74.3	65.8	83.9	1
糖尿病標準化要医療者比：2005年	3446	445	320.9	138.7	126.2	152.3	4
糖尿病標準化（要指+要医）者比：2005年	3446	712	680.2	104.7	97.2	112.7	3
項目	被保険者	実数	期待数	該当比	上限	下限	結果
糖尿病標準化件数比：2005年	7142	329	300.5	109.5	98.1	122.2	3
糖尿病標準化日数比：2005年	7142	758	601.1	126.1	117.4	135.5	4
糖尿病標準化点数比：2005年	7142	1089635	814367.4	133.8	133.6	134.1	4

読み取り上の注意

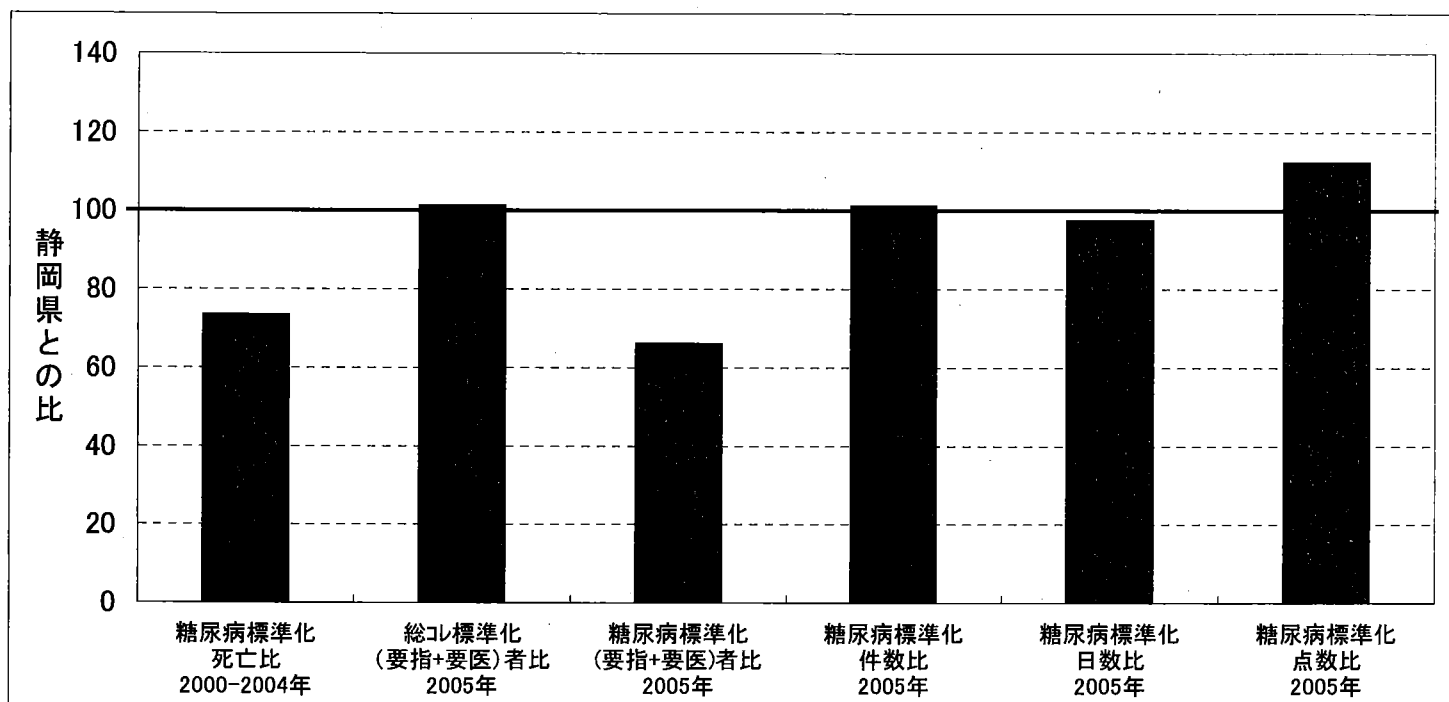
表に示した各項目の比は、静岡県の結果（基準）と該州市町の結果を比較した値である。静岡県を100としているため、比の値が100より大きい場合、該州市町は静岡県の状況よりも出現率が高く、100より小さい場合、出現率が低いことを示す。  
また、結果の値であるが「1=有意に低い」「2=低いが無意でない」「3=高いが無意でない」「4=有意に高い」となる。「有意に高い」とは、該州市町の比が静岡県（100）よりも、95%以上の確率で正しいことを示す。

総コレステロール・血清総コレステロール値  
要指導・・・老人基本健康診査で検査項目が要指導と判定された者  
要医療・・・老人基本健康診査で検査項目が要医療と判定された者

項目	男性								女性							
	人口	死亡者	期待数	死亡比	上限	下限	結果	人口	死亡者	期待数	死亡比	上限	下限	結果		
糖尿病死亡標準化死亡比：2000-2004年	58122	8	6.3	126.2	54.4	248.6	3	51886	13	5.7	227.7	121.2	389.4	4		
項目	受診者	異常者	期待数	異常比	上限	下限	結果	受診者	異常者	期待数	異常比	上限	下限	結果		
総コレステロール標準化要指導者比：2005年	1135	350	405.1	86.4	77.7	96.1	1	2311	675	786.7	85.8	79.5	92.6	1		
総コレステロール標準化要医療者比：2005年	1135	75	110.0	68.2	54.0	86.0	1	2311	142	243.5	58.3	49.3	69.0	1		
総コレステロール標準化（要指+要医）者比：2005年	1135	425	515.1	82.5	74.9	90.8	1	2311	817	1030.2	79.3	74.0	85.0	1		
糖尿病標準化要指導者比：2005年	1135	97	134.4	72.2	58.8	88.4	1	2311	170	223.7	76.0	65.2	88.6	1		
糖尿病標準化要医療者比：2005年	1135	205	143.3	143.1	124.5	164.4	4	2311	240	175.3	136.9	120.4	155.6	4		
糖尿病標準化（要指+要医）者比：2005年	1135	302	277.7	108.8	97.0	121.9	3	2311	410	399.0	102.8	93.2	113.3	3		

# 芝川町

<静岡県との比（静岡県=100）：総数>



項目	総数						
	人口	死亡者	期待数	死亡比	上限	下限	結果
糖尿病標準化死亡比：2000-2004年	50218	5	6.8	73.5	23.8	171.2	2
項目	受診者	異常者	期待数	異常比	上限	下限	結果
総ｺﾞ標準化要指導者比：2005年	1523	573	543.2	105.5	97.1	114.6	3
総ｺﾞ標準化要医療者比：2005年	1523	149	169.4	87.9	74.6	103.5	2
総ｺﾞ標準化(要指+要医)者比：2005年	1523	722	712.6	101.3	94.1	109.0	3
糖尿病標準化要指導者比：2005年	1523	40	154.1	26.0	18.8	35.7	1
糖尿病標準化要医療者比：2005年	1523	150	132.7	113.0	96.0	133.0	3
糖尿病標準化(要指+要医)者比：2005年	1523	190	286.8	66.2	57.3	76.5	1
項目	被保険者	実数	期待数	該当比	上限	下限	結果
糖尿病標準化件数比：2005年	3955	163	161.2	101.1	86.5	118.2	3
糖尿病標準化日数比：2005年	3955	315	322.7	97.6	87.3	109.2	2
糖尿病標準化点数比：2005年	3955	491278	437192.3	112.4	112.1	112.7	4

### 読み取り上の注意

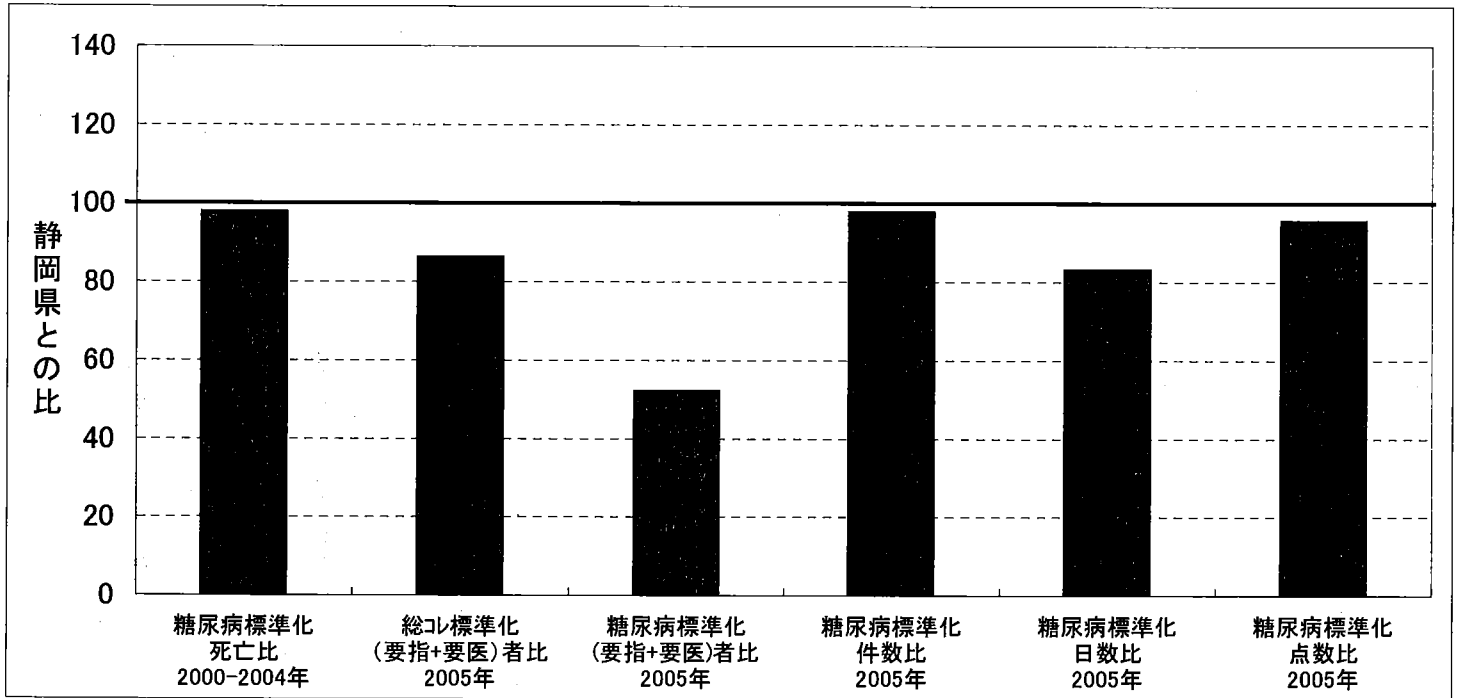
表に示した各項目の比は、静岡県の結果（基準）と該当市町の結果を比較した値である。静岡県を100としているため、比の値が100より大きい場合、該当市町は静岡県の状況よりも出現率が高く、100より小さい場合、出現率が低いことを示す。  
また、結果の値であるが「1=有意に低い」「2=低いが有意でない」「3=高いが有意でない」「4=有意に高い」となる。「有意に高い」とは、該当市町の比が静岡県（100）よりも、95%以上の確率で正しいことを示す。

総ｺﾞ・血清総コレステロール値  
要指導・老人基本健康診査で検査項目が要指導と判定された者  
要医療・老人基本健康診査で検査項目が要医療と判定された者

項目	男性							女性						
	人口	死亡者	期待数	死亡比	上限	下限	結果	人口	死亡者	期待数	死亡比	上限	下限	結果
糖尿病死亡標準化死亡比：2000-2004年	24592	4	3.5	114.6	31.3	293.3	3	25626	1	3.3	30.4	0.8	169.1	2
項目	受診者	異常者	期待数	異常比	上限	下限	結果	受診者	異常者	期待数	異常比	上限	下限	結果
総ｺﾞ標準化要指導者比：2005年	550	225	201.3	111.8	97.9	127.6	3	973	348	342.6	101.6	91.3	113.0	3
総ｺﾞ標準化要医療者比：2005年	550	52	59.2	87.8	66.2	116.1	2	973	97	109.6	88.5	72.2	108.5	2
総ｺﾞ標準化(要指+要医)者比：2005年	550	277	260.5	106.3	94.3	119.8	3	973	445	452.2	98.4	89.6	108.1	2
糖尿病標準化要指導者比：2005年	550	15	64.6	23.2	13.0	38.3	1	973	25	90.3	27.7	17.9	41.0	1
糖尿病標準化要医療者比：2005年	550	81	67.6	119.8	95.7	149.6	3	973	69	67.1	102.9	80.6	131.0	3
糖尿病標準化(要指+要医)者比：2005年	550	96	132.2	72.6	59.1	89.1	1	973	94	157.3	59.7	48.5	73.4	1

# 富士川町

<静岡県との比（静岡県=100）：総数>



項目	総数						
	人口	死亡者	期待数	死亡比	上限	下限	結果
糖尿病標準化死亡比：2000-2004年	85542	10	10.2	97.9	47.0	180.2	2
項目	受診者	異常者	期待数	異常比	上限	下限	結果
総コレ標準化要指導者比：2005年	1678	576	604.5	95.3	87.7	103.5	2
総コレ標準化要医療者比：2005年	1678	112	191.9	58.4	48.3	70.5	1
総コレ標準化(要指+要医)者比：2005年	1678	688	796.3	86.4	80.1	93.2	1
糖尿病標準化要指導者比：2005年	1678	66	170.3	38.8	30.2	49.6	1
糖尿病標準化要医療者比：2005年	1678	99	144.9	68.3	55.8	83.5	1
糖尿病標準化(要指+要医)者比：2005年	1678	165	315.2	52.4	44.8	61.1	1
項目	被保険者	実数	期待数	該当比	上限	下限	結果
糖尿病標準化件数比：2005年	6343	262	267.6	97.9	86.6	110.7	2
糖尿病標準化日数比：2005年	6343	435	522.8	83.2	75.7	91.5	1
糖尿病標準化点数比：2005年	6343	676827	707837.2	95.6	95.4	95.8	1

読み取り上の注意

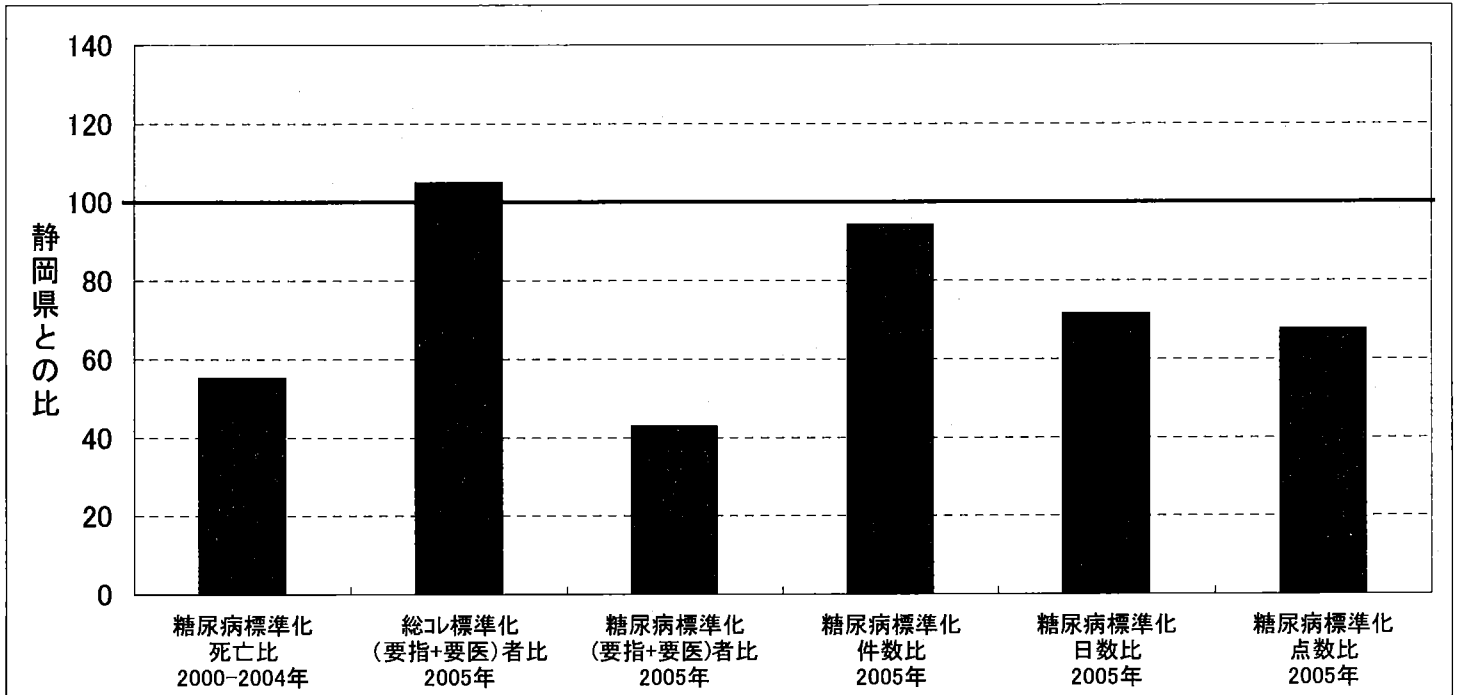
表に示した各項目の比は、静岡県の結果（基準）と該当市町の結果を比較した値である。静岡県を100としているため、比の値が100より大きい場合、該当市町は静岡県の状況よりも出現率が高く、100より小さい場合、出現率が低いことを示す。  
また、結果の値であるが「1」=有意に低い、「2」=低い有意でない、「3」=高い有意でない、「4」=有意に高いとなる。「有意に高い」とは、該当市町の比が静岡県（100）よりも、95%以上の確率で正しいことを示す。

総コレ・・・血清総コレステロール値  
要指導・・・老人基本健康診査で検査項目が要指導と判定された者  
要医療・・・老人基本健康診査で検査項目が要医療と判定された者

項目	男性							女性						
	人口	死亡者	期待数	死亡比	上限	下限	結果	人口	死亡者	期待数	死亡比	上限	下限	結果
糖尿病死亡標準化死亡比：2000-2004年	41643	5	5.4	92.1	29.8	214.5	2	43899	5	4.8	104.8	34.0	244.2	3
項目	受診者	異常者	期待数	異常比	上限	下限	結果	受診者	異常者	期待数	異常比	上限	下限	結果
総コレ標準化要指導者比：2005年	610	213	224.2	95.0	82.9	108.9	2	1068	363	380.8	95.3	85.9	105.8	2
総コレ標準化要医療者比：2005年	610	37	65.3	56.7	40.5	79.0	1	1068	75	124.4	60.3	47.8	76.0	1
総コレ標準化(要指+要医)者比：2005年	610	250	289.5	86.4	76.1	97.9	1	1068	438	505.2	86.7	78.9	95.3	1
糖尿病標準化要指導者比：2005年	610	34	72.7	46.8	32.9	66.2	1	1068	32	98.3	32.6	22.7	46.6	1
糖尿病標準化要医療者比：2005年	610	72	76.2	94.5	74.4	119.7	2	1068	27	71.2	37.9	25.0	55.0	1
糖尿病標準化(要指+要医)者比：2005年	610	106	148.9	71.2	58.6	86.5	1	1068	59	169.5	34.8	26.7	45.2	1

# 由比町

<静岡県との比（静岡県=100）：総数>



項目	総数						
	人口	死亡者	期待数	死亡比	上限	下限	結果
糖尿病標準化死亡比：2000-2004年	49371	4	7.2	55.3	15.1	141.5	2
項目	受診者	異常者	期待数	異常比	上限	下限	結果
総コレステロール標準化要指導者比：2005年	888	351	321.2	109.3	98.3	121.5	3
総コレステロール標準化要医療者比：2005年	888	94	102.9	91.3	74.2	112.3	2
総コレステロール標準化(要指+要医)者比：2005年	888	445	424.1	104.9	95.5	115.3	3
糖尿病標準化要指導者比：2005年	888	38	86.4	44.0	31.5	61.0	1
糖尿病標準化要医療者比：2005年	888	30	72.0	41.6	28.6	60.3	1
糖尿病標準化(要指+要医)者比：2005年	888	68	158.5	42.9	33.6	54.7	1
項目	被保険者	実数	期待数	該当比	上限	下限	結果
糖尿病標準化件数比：2005年	4000	152	161.4	94.2	80.0	110.7	2
糖尿病標準化日数比：2005年	4000	228	318.8	71.5	62.7	81.6	1
糖尿病標準化点数比：2005年	4000	292358	431913.2	67.7	67.4	67.9	1

読み取り上の注意

表に示した各項目の比は、静岡県の結果（基準）と該当市町の結果を比較した値である。静岡県を100としているため、比の値が100より大きい場合、該当市町は静岡県の状況よりも出現率が高く、100より小さい場合、出現率が低いことを示す。

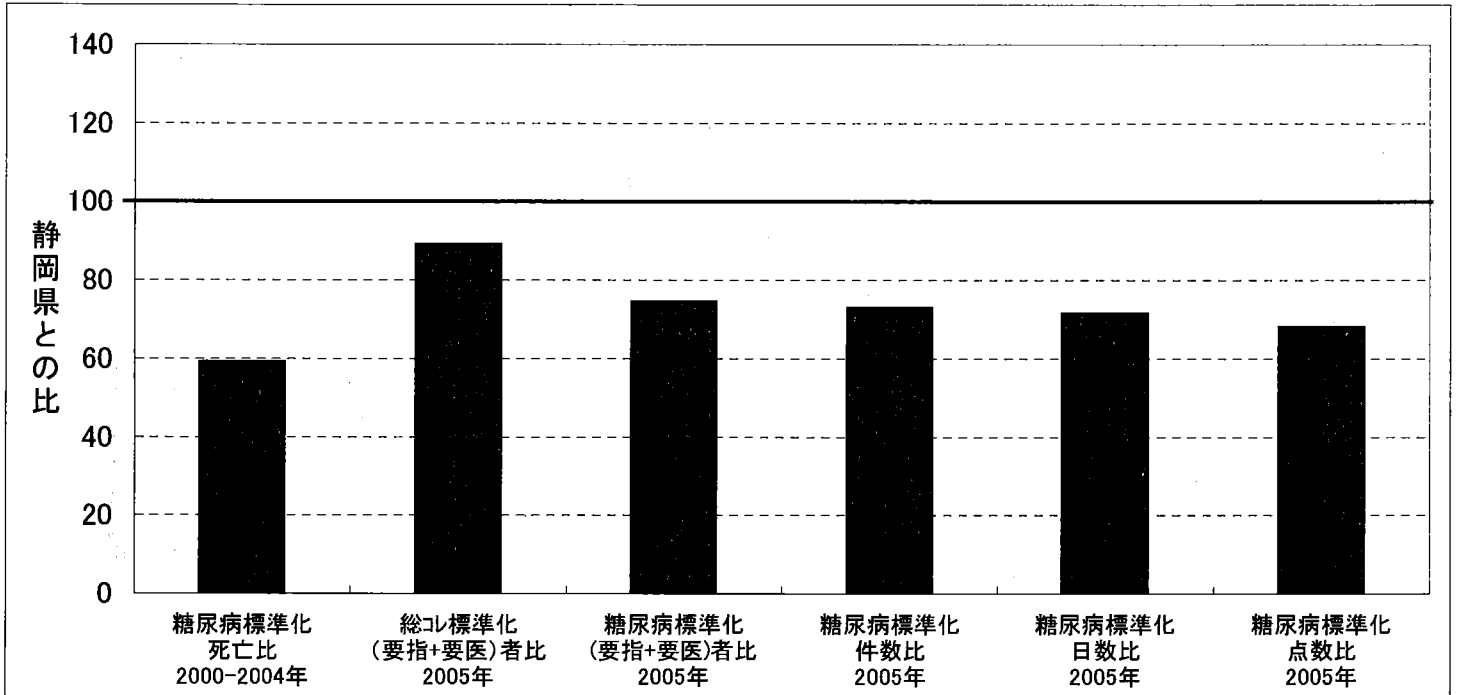
また、結果の値であるが「1=有意に低い」「2=低いが有意でない」「3=高いが有意でない」「4=有意に高い」となる。「有意に高い」とは、該当市町の比が静岡県（100）よりも、95%以上の確率で正しいことを示す。

総コレステロール・血清総コレステロール値  
要指導・・・老人基本健康診査で検査項目が要指導と判定された者  
要医療・・・老人基本健康診査で検査項目が要医療と判定された者

項目	男性							女性						
	人口	死亡者	期待数	死亡比	上限	下限	結果	人口	死亡者	期待数	死亡比	上限	下限	結果
糖尿病死亡標準化死亡比：2000-2004年	23444	2	3.5	56.6	6.8	204.2	2	25927	2	3.7	54.7	6.6	197.3	2
項目	受診者	異常者	期待数	異常比	上限	下限	結果	受診者	異常者	期待数	異常比	上限	下限	結果
総コレステロール標準化要指導者比：2005年	339	145	126.1	115.0	97.4	135.8	3	549	206	196.0	105.1	91.5	120.8	3
総コレステロール標準化要医療者比：2005年	339	35	39.3	89.1	63.0	125.4	2	549	59	63.6	92.8	71.3	120.6	2
総コレステロール標準化(要指+要医)者比：2005年	339	180	165.3	108.9	93.8	126.3	3	549	265	259.6	102.1	90.3	115.4	3
糖尿病標準化要指導者比：2005年	339	20	39.0	51.2	31.3	78.9	1	549	18	48.6	37.1	22.0	58.5	1
糖尿病標準化要医療者比：2005年	339	21	40.2	52.3	32.4	80.0	1	549	9	34.6	26.0	11.9	49.4	1
糖尿病標準化(要指+要医)者比：2005年	339	41	79.2	51.8	37.6	70.9	1	549	27	83.2	32.5	21.4	47.1	1

# 岡 部 町

<静岡県との比（静岡県=100）：総数>



項目	総数						
	人口	死亡者	期待数	死亡比	上限	下限	結果
糖尿病標準化死亡比：2000-2004年	64588	5	8.4	59.3	19.2	138.2	2
項目	受診者	異常者	期待数	異常比	上限	下限	結果
総コ標準化要指導者比：2005年	1792	575	644.4	89.2	82.2	96.9	1
総コ標準化要医療者比：2005年	1792	183	204.3	89.6	77.3	103.8	2
総コ標準化（要指+要医）者比：2005年	1792	758	848.7	89.3	83.1	96.0	1
糖尿病標準化要指導者比：2005年	1792	97	177.6	54.6	44.5	66.9	1
糖尿病標準化要医療者比：2005年	1792	148	150.3	98.4	83.5	116.0	2
糖尿病標準化（要指+要医）者比：2005年	1792	245	328.0	74.7	65.8	84.8	1
項目	被保険者	実数	期待数	該当比	上限	下限	結果
糖尿病標準化件数比：2005年	5161	150	204.8	73.2	62.2	86.2	1
糖尿病標準化日数比：2005年	5161	291	405.4	71.8	63.9	80.6	1
糖尿病標準化点数比：2005年	5161	375021	549435.4	68.3	68.0	68.5	1

読み取り上の注意

表に示した各項目の比は、静岡県の結果（基準）と該各市町の結果を比較した値である。静岡県を100としているため、比の値が100より大きい場合、該各市町は静岡県の状況よりも出現率が高く、100より小さい場合、出現率が低いことを示す。

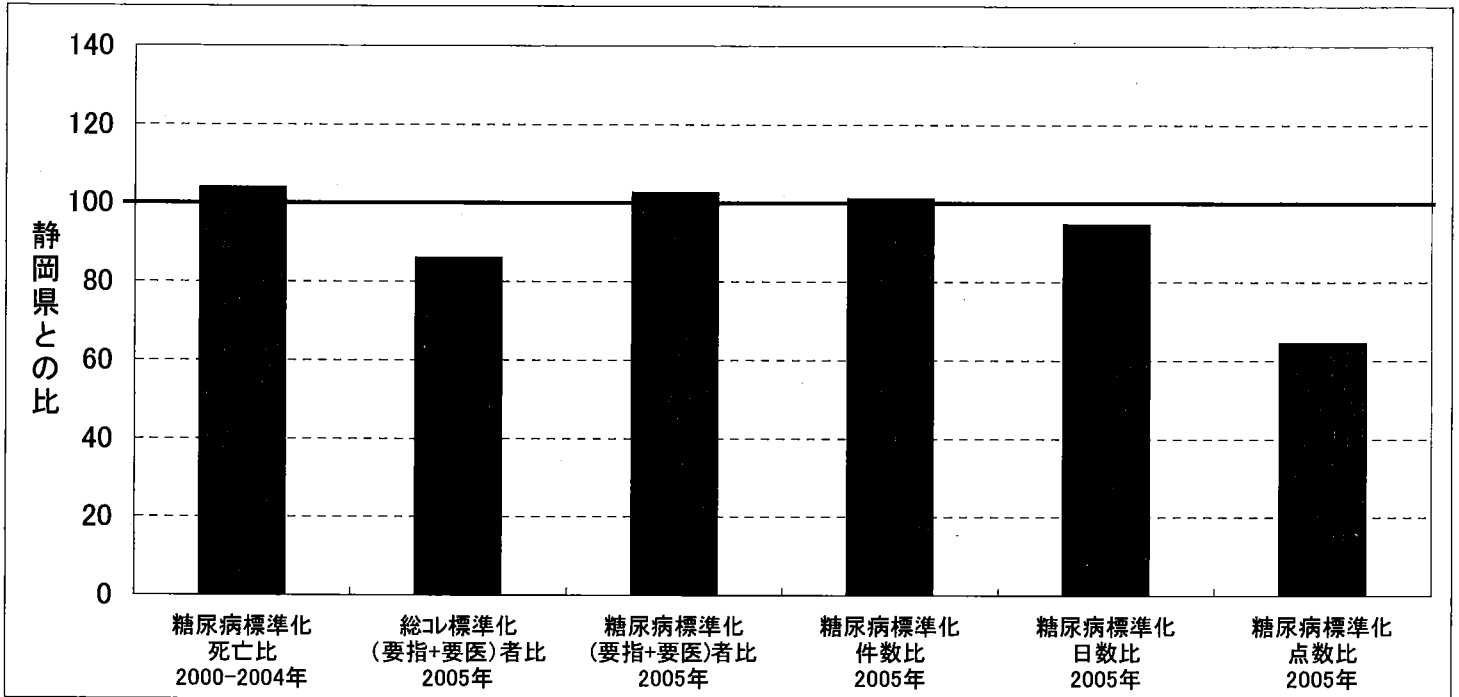
また、結果の値であるが「1=有意に低い」「2=低いが有意でない」「3=高いが有意でない」「4=有意に高い」となる。「有意に高い」とは、該各市町の比が静岡県（100）よりも、95%以上の確率で正しいことを示す。

総コ・・・血清総コレステロール値  
 要指導・・・老人基本健康診査で検査項目が要指導と判定された者  
 要医療・・・老人基本健康診査で検査項目が要医療と判定された者

項目	男性								女性							
	人口	死亡者	期待数	死亡比	上限	下限	結果	人口	死亡者	期待数	死亡比	上限	下限	結果		
糖尿病標準化死亡比：2000-2004年	31639	2	4.5	44.6	5.4	160.9	2	32949	3	4.0	75.3	15.5	219.8	2		
項目	受診者	異常者	期待数	異常比	上限	下限	結果	受診者	異常者	期待数	異常比	上限	下限	結果		
総コ標準化要指導者比：2005年	685	211	251.5	83.9	73.1	96.2	1	1107	364	395.2	92.1	83.0	102.2	2		
総コ標準化要医療者比：2005年	685	53	76.0	69.7	52.7	91.9	1	1107	130	128.3	101.4	85.0	120.8	3		
総コ標準化（要指+要医）者比：2005年	685	264	327.6	80.6	71.3	91.1	1	1107	494	523.5	94.4	86.3	103.2	2		
糖尿病標準化要指導者比：2005年	685	40	79.1	50.6	36.6	69.6	1	1107	57	100.3	56.8	43.4	74.2	1		
糖尿病標準化要医療者比：2005年	685	73	82.2	88.8	70.1	112.3	2	1107	75	72.4	103.6	82.0	130.6	3		
糖尿病標準化（要指+要医）者比：2005年	685	113	161.4	70.0	58.0	84.5	1	1107	132	172.7	76.4	64.2	90.9	1		

# 大井川町

<静岡県との比（静岡県=100）：総数>



項目	総数						
	人口	死亡者	期待数	死亡比	上限	下限	結果
糖尿病標準化死亡比：2000-2004年	116152	13	12.5	103.9	55.3	177.7	3
項目	受診者	異常者	期待数	異常比	上限	下限	結果
総コレステロール標準化要指導者比：2005年	3254	1047	1170.5	89.4	84.2	95.1	1
総コレステロール標準化要医療者比：2005年	3254	281	372.2	75.5	67.0	85.0	1
総コレステロール標準化（要指+要医）者比：2005年	3254	1328	1542.7	86.1	81.5	90.9	1
糖尿病標準化要指導者比：2005年	3254	411	331.0	124.2	112.6	136.9	4
糖尿病標準化要医療者比：2005年	3254	218	281.3	77.5	67.7	88.7	1
糖尿病標準化（要指+要医）者比：2005年	3254	629	612.4	102.7	94.9	111.1	3
項目	被保険者	実数	期待数	該当比	上限	下限	結果
糖尿病標準化件数比：2005年	8282	320	316.1	101.2	90.6	113.1	3
糖尿病標準化日数比：2005年	8282	586	618.8	94.7	87.3	102.8	2
糖尿病標準化点数比：2005年	8282	541654	839024.7	64.6	64.4	64.7	1

読み取り上の注意

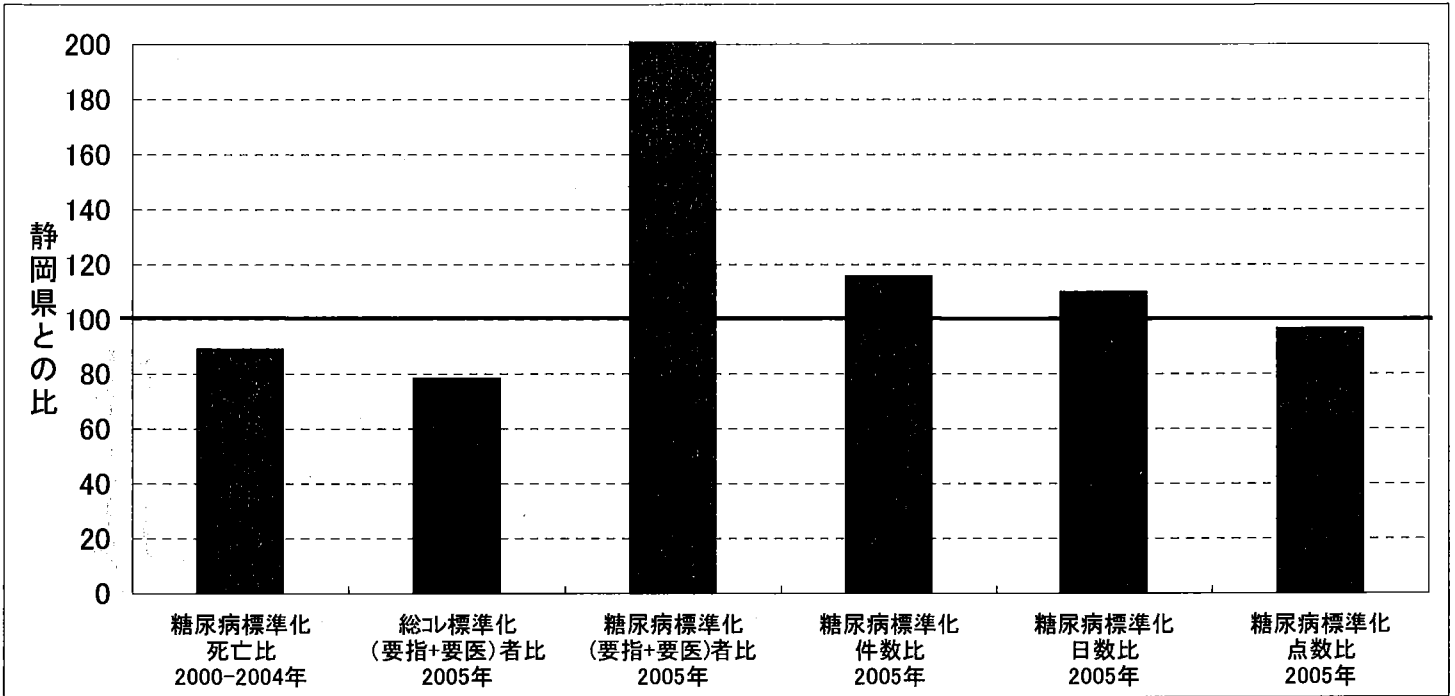
表に示した各項目の比は、静岡県の結果（基準）と該当市町の結果を比較した値である。静岡県を100としているため、比の値が100より大きい場合、該当市町は静岡県の状況よりも出現率が高く、100より小さい場合、出現率が低いことを示す。  
また、結果の値であるが「1=有意に低い」「2=低いが有意でない」「3=高いが有意でない」「4=有意に高い」となる。「有意に高い」とは、該当市町の比が静岡県（100）よりも、95%以上の確率で正しいことを示す。

総コレステロール・血清総コレステロール値  
要指導・・・老人基本健康診査で検査項目が要指導と判定された者  
要医療・・・老人基本健康診査で検査項目が要医療と判定された者

項目	男性							女性						
	人口	死亡者	期待数	死亡比	上限	下限	結果	人口	死亡者	期待数	死亡比	上限	下限	結果
糖尿病標準化死亡比：2000-2004年	57649	7	6.8	103.6	41.6	213.5	3	58503	6	5.8	103.5	38.0	225.6	3
項目	受診者	異常者	期待数	異常比	上限	下限	結果	受診者	異常者	期待数	異常比	上限	下限	結果
総コレステロール標準化要指導者比：2005年	1228	386	451.9	85.4	77.2	94.5	1	2026	661	721.6	91.6	84.8	98.9	1
総コレステロール標準化要医療者比：2005年	1228	88	135.5	64.9	52.4	80.4	1	2026	193	236.4	81.6	70.7	94.2	1
総コレステロール標準化（要指+要医）者比：2005年	1228	474	587.4	80.7	73.7	88.4	1	2026	854	958.0	89.1	83.3	95.4	1
糖尿病標準化要指導者比：2005年	1228	166	143.8	115.5	98.9	134.8	3	2026	245	190.2	128.8	113.4	146.3	4
糖尿病標準化要医療者比：2005年	1228	111	149.8	74.1	61.2	89.6	1	2026	107	138.6	77.2	63.6	93.7	1
糖尿病標準化（要指+要医）者比：2005年	1228	277	293.6	94.3	83.7	106.3	2	2026	352	328.8	107.1	96.3	119.0	3

# 吉田町

<静岡県との比（静岡県=100）：総数>



項目	総数						
	人口	死亡者	期待数	死亡比	上限	下限	結果
糖尿病標準化死亡比：2000-2004年	139084	13	14.6	89.2	47.5	152.5	2
項目	受診者	異常者	期待数	異常比	上限	下限	結果
総コレステロール標準化要指導者比：2005年	2119	659	769.4	85.6	79.3	92.5	1
総コレステロール標準化要医療者比：2005年	2119	140	248.8	56.3	47.5	66.6	1
総コレステロール標準化(要指+要医)者比：2005年	2119	799	1018.3	78.5	73.2	84.1	1
糖尿病標準化要指導者比：2005年	2119	753	202.0	372.8	346.9	400.6	4
糖尿病標準化要医療者比：2005年	2119	209	165.5	126.3	110.0	144.9	4
糖尿病標準化(要指+要医)者比：2005年	2119	962	367.5	261.8	245.6	279.0	4
項目	被保険者	実数	期待数	該当比	上限	下限	結果
糖尿病標準化件数比：2005年	9874	413	357.0	115.7	104.9	127.5	4
糖尿病標準化日数比：2005年	9874	766	697.4	109.8	102.3	118.0	4
糖尿病標準化点数比：2005年	9874	914215	946791.4	96.6	96.4	96.8	1

グラフ作成の都合上、200以上の値は、200まで表示した

読み取り上の注意

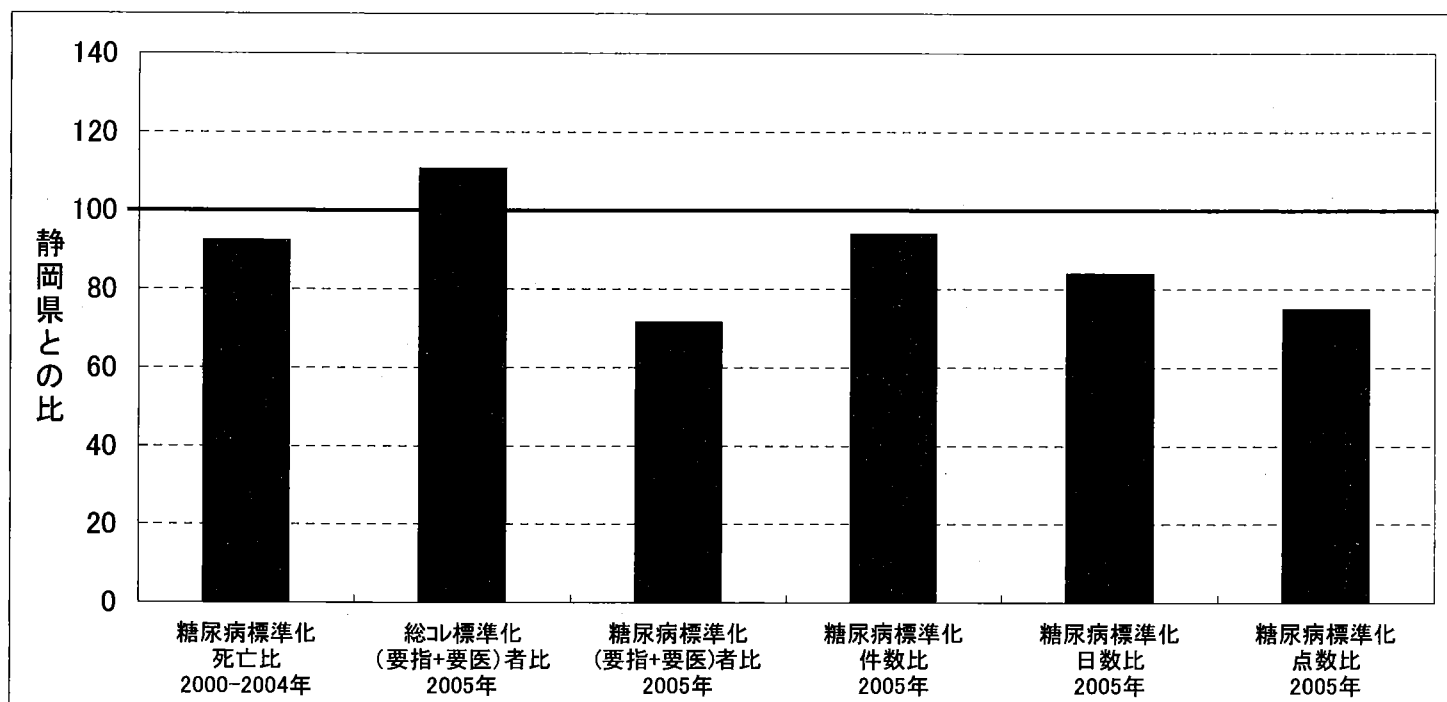
表に示した各項目の比は、静岡県の結果（基準）と該州市町の結果を比較した値である。静岡県を100としているため、比の値が100より大きい場合、該州市町は静岡県の状況よりも出現率が高く、100より小さい場合、出現率が低いことを示す。  
また、結果の値であるが「1=有意に低い」「2=低いが有意でない」「3=高いが有意でない」「4=有意に高い」となる。「有意に高い」とは、該州市町の比が静岡県（100）よりも、95%以上の確率で正しいことを示す。

総コレステロール・血清総コレステロール値  
要指導・・・老人基本健康診査で検査項目が要指導と判定された者  
要医療・・・老人基本健康診査で検査項目が要医療と判定された者

項目	男性								女性							
	人口	死亡者	期待数	死亡比	上限	下限	結果	人口	死亡者	期待数	死亡比	上限	下限	結果		
糖尿病死亡標準化死亡比：2000-2004年	68954	6	7.8	76.6	28.1	167.0	2	70130	7	6.8	103.1	41.4	212.5	3		
項目	受診者	異常者	期待数	異常比	上限	下限	結果	受診者	異常者	期待数	異常比	上限	下限	結果		
総コレステロール標準化要指導者比：2005年	771	254	286.8	88.6	78.2	100.3	2	1348	405	484.7	83.6	75.7	92.2	1		
総コレステロール標準化要医療者比：2005年	771	54	90.3	59.8	45.4	78.7	1	1348	86	158.3	54.3	43.7	67.4	1		
総コレステロール標準化(要指+要医)者比：2005年	771	308	377.1	81.7	72.9	91.5	1	1348	491	643.0	76.4	69.8	83.5	1		
糖尿病標準化要指導者比：2005年	771	278	88.1	315.7	280.2	355.7	4	1348	475	116.0	409.6	374.0	448.6	4		
糖尿病標準化要医療者比：2005年	771	113	90.6	124.7	103.2	150.5	4	1348	96	80.3	119.5	97.3	146.7	3		
糖尿病標準化(要指+要医)者比：2005年	771	391	178.7	218.9	197.9	241.9	4	1348	571	196.3	290.9	267.8	316.1	4		

# 川根町

<静岡県との比（静岡県=100）：総数>



項目	総数						
	人口	死亡者	期待数	死亡比	上限	下限	結果
糖尿病標準化死亡比：2000-2004年	31649	5	5.4	92.5	30.0	215.5	2
項目	受診者	異常者	期待数	異常比	上限	下限	結果
総コレ標準化要指導者比：2005年	1122	450	398.2	113.0	102.9	124.1	4
総コレ標準化要医療者比：2005年	1122	127	123.4	102.9	86.2	122.9	3
総コレ標準化(要指+要医)者比：2005年	1122	577	521.5	110.6	101.9	120.1	4
糖尿病標準化要指導者比：2005年	1122	60	113.2	53.0	40.8	68.7	1
糖尿病標準化要医療者比：2005年	1122	91	97.8	93.0	75.3	114.7	2
糖尿病標準化(要指+要医)者比：2005年	1122	151	211.0	71.5	60.8	84.2	1
項目	被保険者	実数	期待数	該当比	上限	下限	結果
糖尿病標準化件数比：2005年	2855	118	125.5	94.0	78.1	113.0	2
糖尿病標準化日数比：2005年	2855	211	251.6	83.9	73.1	96.2	1
糖尿病標準化点数比：2005年	2855	255347	340720.1	74.9	74.7	75.2	1

読み取り上の注意

表に示した各項目の比は、静岡県の結果（基準）と該当市町の結果を比較した値である。静岡県を100としているため、比の値が100より大きい場合、該当市町は静岡県の状況よりも出現率が高く、100より小さい場合、出現率が低いことを示す。  
また、結果の値であるが「1=有意に低い」「2=低いが有意でない」「3=高いが有意でない」「4=有意に高い」となる。「有意に高い」とは、該当市町の比が静岡県（100）よりも、95%以上の確率で正しいことを示す。

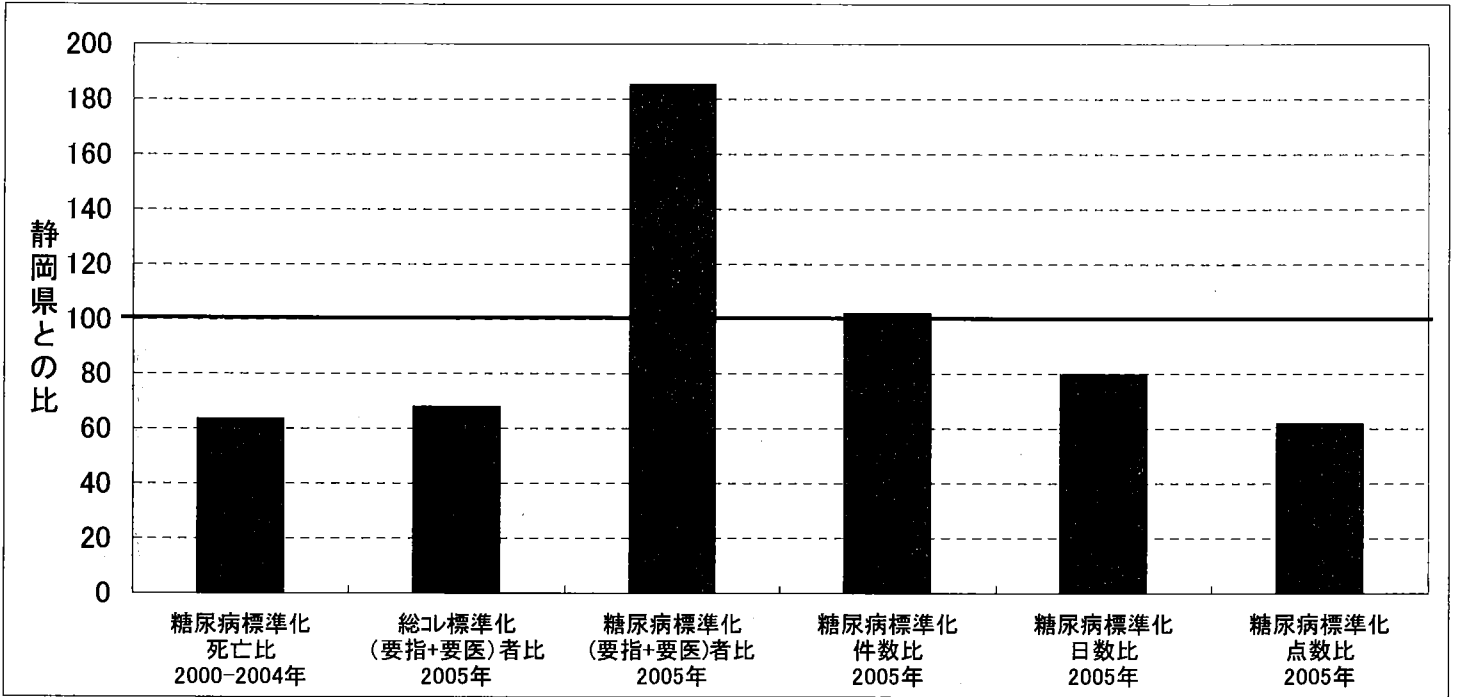
総コレ・血清総コレステロール値  
要指導・老人基本健康診査で検査項目が要指導と判定された者  
要医療・老人基本健康診査で検査項目が要医療と判定された者

項目	男性							女性						
	人口	死亡者	期待数	死亡比	上限	下限	結果	人口	死亡者	期待数	死亡比	上限	下限	結果
糖尿病死亡標準化死亡比：2000-2004年	15604	4	2.9	139.3	38.0	356.6	3	16045	1	2.6	38.8	1.0	216.0	2
項目	受診者	異常者	期待数	異常比	上限	下限	結果	受診者	異常者	期待数	異常比	上限	下限	結果
総コレ標準化要指導者比：2005年	432	134	156.6	85.6	72.0	101.7	2	690	316	243.0	130.1	116.3	145.4	4
総コレ標準化要医療者比：2005年	432	43	45.7	94.1	68.9	128.0	2	690	84	77.9	107.9	86.6	134.2	3
総コレ標準化(要指+要医)者比：2005年	432	177	202.3	87.5	75.3	101.7	2	690	400	320.9	124.7	112.9	137.7	4
糖尿病標準化要指導者比：2005年	432	31	49.9	62.1	42.9	89.3	1	690	29	64.2	45.2	30.3	65.0	1
糖尿病標準化要医療者比：2005年	432	46	52.4	87.8	65.0	118.2	2	690	45	47.7	94.3	69.6	127.3	2
糖尿病標準化(要指+要医)者比：2005年	432	77	102.3	75.3	59.8	94.6	1	690	74	112.0	66.1	52.3	83.5	1



# 川根本町

<静岡県との比（静岡県=100）：総数>



項目	総数						
	人口	死亡者	期待数	死亡比	上限	下限	結果
糖尿病標準化死亡比：2000-2004年	47573	6	9.4	63.6	23.3	138.6	2
項目	受診者	異常者	期待数	異常比	上限	下限	結果
総コレステロール標準化要指導者比：2005年	1920	491	671.0	73.2	66.9	80.0	1
総コレステロール標準化要医療者比：2005年	1920	103	201.8	51.0	41.9	62.2	1
総コレステロール標準化（要指+要医）者比：2005年	1920	594	872.8	68.1	62.7	73.8	1
糖尿病標準化要指導者比：2005年	1920	525	200.5	261.9	240.2	285.5	4
糖尿病標準化要医療者比：2005年	1920	177	178.3	99.3	85.4	115.3	2
糖尿病標準化（要指+要医）者比：2005年	1920	702	378.8	185.3	172.0	199.7	4
項目	被保険者	実数	期待数	該当比	上限	下限	結果
糖尿病標準化件数比：2005年	4681	231	226.7	101.9	89.4	116.1	3
糖尿病標準化日数比：2005年	4681	369	462.7	79.7	71.9	88.4	1
糖尿病標準化点数比：2005年	4681	387777	626181.7	61.9	61.7	62.1	1

読み取り上の注意

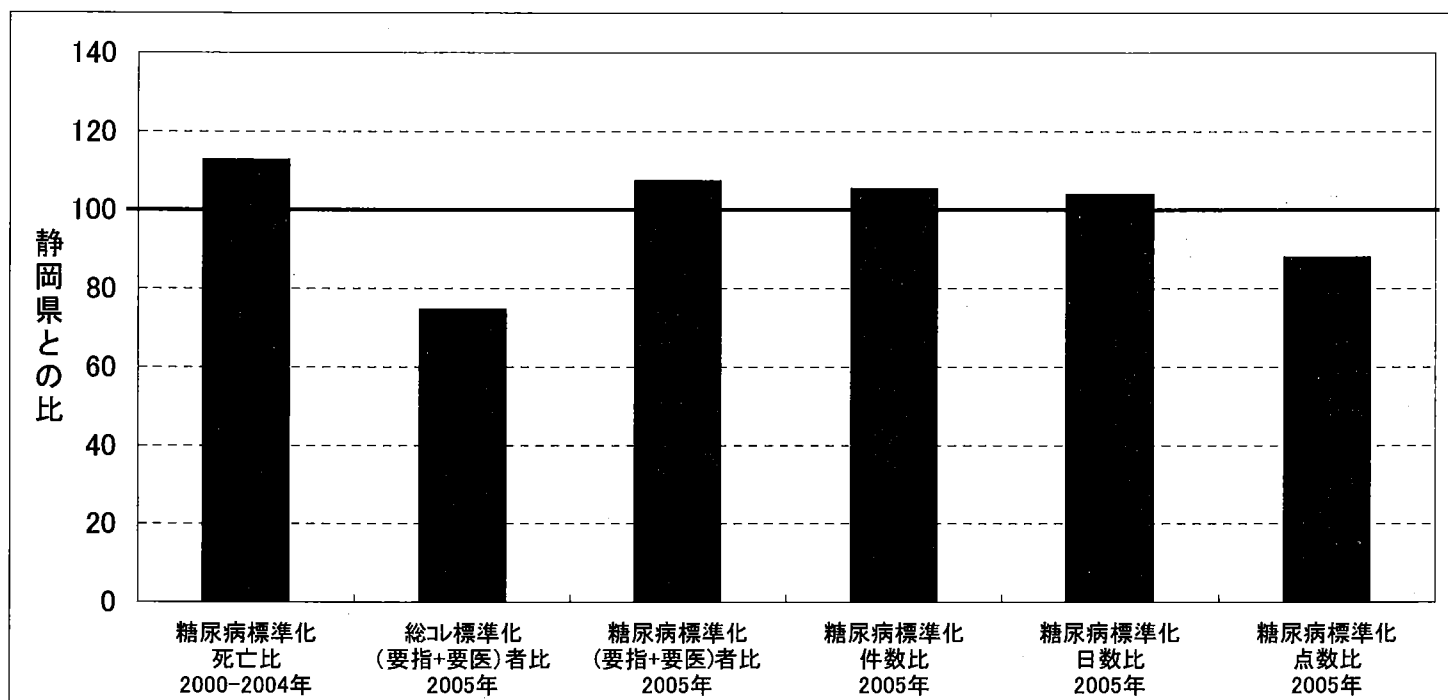
表に示した各項目の比は、静岡県の結果（基準）と該当市町の結果を比較した値である。静岡県を100としているため、比の値が100より大きい場合、該当市町は静岡県の状況よりも出現率が高く、100より小さい場合、出現率が低いことを示す。  
また、結果の値であるが「1=有意に低い」「2=低いが無意味」「3=高いが無意味」「4=有意に高い」となる。「有意に高い」とは、該当市町の比が静岡県（100）よりも、95%以上の確率で正しいことを示す。

総コレステロール・血清総コレステロール値  
要指導・・・老人基本健康診査で検査項目が要指導と判定された者  
要医療・・・老人基本健康診査で検査項目が要医療と判定された者

項目	男性								女性							
	人口	死亡者	期待数	死亡比	上限	下限	結果	人口	死亡者	期待数	死亡比	上限	下限	結果		
糖尿病標準化死亡比：2000-2004年	23449	3	5.0	60.3	12.4	176.2	2	24124	3	4.5	66.6	13.7	194.5	2		
項目	受診者	異常者	期待数	異常比	上限	下限	結果	受診者	異常者	期待数	異常比	上限	下限	結果		
総コレステロール標準化要指導者比：2005年	769	202	275.8	73.2	63.6	84.3	1	1151	289	397.4	72.7	64.7	81.7	1		
総コレステロール標準化要医療者比：2005年	769	42	77.5	54.2	39.6	74.0	1	1151	61	125.0	48.8	37.7	63.1	1		
総コレステロール標準化（要指+要医）者比：2005年	769	244	353.3	69.1	60.8	78.4	1	1151	350	522.4	67.0	60.2	74.5	1		
糖尿病標準化要指導者比：2005年	769	179	89.7	199.6	171.9	231.7	4	1151	346	112.5	307.6	276.5	342.2	4		
糖尿病標準化要医療者比：2005年	769	93	95.3	97.6	79.2	120.1	2	1151	84	87.2	96.4	77.3	119.9	2		
糖尿病標準化（要指+要医）者比：2005年	769	272	185.0	147.1	130.3	165.9	4	1151	430	199.6	215.4	195.7	237.0	4		

# 森 町

<静岡県との比（静岡県=100）：総数>



項目	総数						
	人口	死亡者	期待数	死亡比	上限	下限	結果
糖尿病標準化死亡比：2000-2004年	102727	17	15.1	112.8	65.6	180.4	3
項目	受診者	異常者	期待数	異常比	上限	下限	結果
総コレ標準化要指導者比：2005年	1625	485	591.6	82.0	74.9	89.7	1
総コレ標準化要医療者比：2005年	1625	99	191.1	51.8	42.3	63.4	1
総コレ標準化(要指+要医)者比：2005年	1625	584	782.7	74.6	68.7	81.0	1
糖尿病標準化要指導者比：2005年	1625	214	159.9	133.8	116.8	153.3	4
糖尿病標準化要医療者比：2005年	1625	101	133.3	75.8	62.0	92.5	1
糖尿病標準化(要指+要医)者比：2005年	1625	315	293.2	107.4	96.1	120.2	3
項目	被保険者	実数	期待数	該当比	上限	下限	結果
糖尿病標準化件数比：2005年	8274	363	344.2	105.5	95.0	117.0	3
糖尿病標準化日数比：2005年	8274	723	695.1	104.0	96.6	112.0	3
糖尿病標準化点数比：2005年	8274	828876	941689.1	88.0	87.8	88.2	1

読み取り上の注意

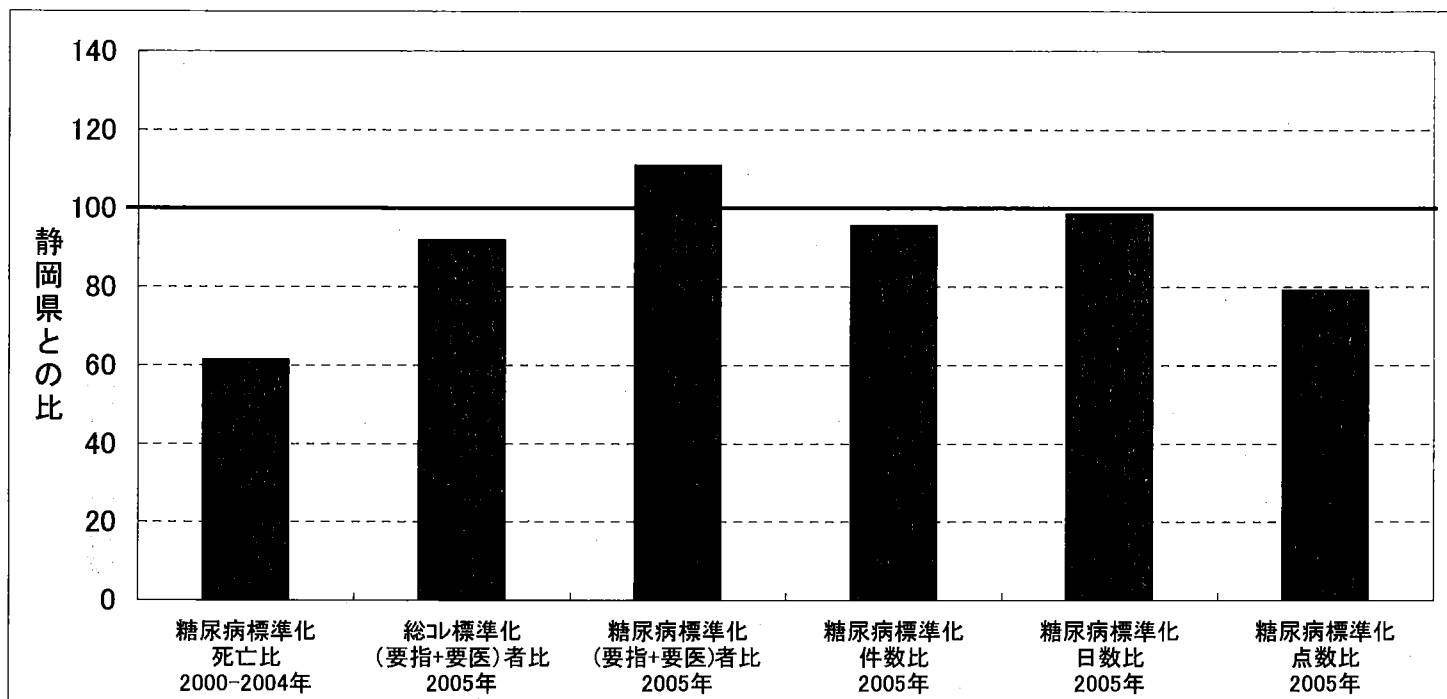
表に示した各項目の比は、静岡県の結果（基準）と該当市町の結果を比較した値である。静岡県を100としているため、比の値が100より大きい場合、該当市町は静岡県の状況よりも出現率が高く、100より小さい場合、出現率が低いことを示す。  
また、結果の値であるが「1=有意に低い」「2=低いが有意でない」「3=高いが有意でない」「4=有意に高い」となる。「有意に高い」とは、該当市町の比が静岡県（100）よりも、95%以上の確率で正しいことを示す。

総コレ・血清総コレステロール値  
要指導・老人基本健康診査で検査項目が要指導と判定された者  
要医療・老人基本健康診査で検査項目が要医療と判定された者

項目	男性								女性							
	人口	死亡者	期待数	死亡比	上限	下限	結果	人口	死亡者	期待数	死亡比	上限	下限	結果		
糖尿病死亡標準化死亡比：2000-2004年	50592	11	7.7	142.1	70.9	254.4	3	52135	6	7.4	81.5	29.9	177.6	2		
項目	受診者	異常者	期待数	異常比	上限	下限	結果	受診者	異常者	期待数	異常比	上限	下限	結果		
総コレ標準化要指導者比：2005年	692	209	258.0	81.0	70.6	93.0	1	933	276	337.1	81.9	72.6	92.3	1		
総コレ標準化要医療者比：2005年	692	52	82.2	63.3	47.7	83.7	1	933	47	111.2	42.3	31.4	56.7	1		
総コレ標準化(要指+要医)者比：2005年	692	261	340.2	76.7	67.8	86.8	1	933	323	448.3	72.1	64.5	80.5	1		
糖尿病標準化要指導者比：2005年	692	107	78.6	136.2	112.2	165.3	4	933	107	85.1	125.7	103.5	152.5	4		
糖尿病標準化要医療者比：2005年	692	55	80.6	68.2	51.9	89.5	1	933	46	60.6	75.9	56.2	102.2	2		
糖尿病標準化(要指+要医)者比：2005年	692	162	159.2	101.8	87.0	119.0	3	933	153	145.7	105.0	89.3	123.4	3		

# 新居町

<静岡県との比（静岡県=100）：総数>



項目	総数						
	人口	死亡者	期待数	死亡比	上限	下限	結果
糖尿病標準化死亡比：2000-2004年	85369	6	9.8	61.4	22.5	133.8	2
項目	受診者	異常者	期待数	異常比	上限	下限	結果
総コレ標準化要指導者比：2005年	2310	784	825.3	95.0	88.5	101.9	2
総コレ標準化要医療者比：2005年	2310	213	258.7	82.3	71.8	94.4	1
総コレ標準化（要指+要医）者比：2005年	2310	997	1083.9	92.0	86.4	97.9	1
糖尿病標準化要指導者比：2005年	2310	300	239.2	125.4	111.8	140.6	4
糖尿病標準化要医療者比：2005年	2310	195	206.5	94.4	81.8	108.9	2
糖尿病標準化（要指+要医）者比：2005年	2310	495	445.8	111.0	101.6	121.4	4
項目	被保険者	実数	期待数	該当比	上限	下限	結果
糖尿病標準化件数比：2005年	6326	244	255.1	95.6	84.2	108.6	2
糖尿病標準化日数比：2005年	6326	495	501.8	98.6	90.2	107.8	2
糖尿病標準化点数比：2005年	6326	538736	679532.4	79.3	79.1	79.5	1

読み取り上の注意

表に示した各項目の比は、静岡県の結果（基準）と該各市町の結果を比較した値である。静岡県を100としているため、比の値が100より大きい場合、該各市町は静岡県の状況よりも出現率が高く、100より小さい場合、出現率が低いことを示す。  
また、結果の値であるが「1=有意に低い」「2=低いが有意でない」「3=高いが有意でない」「4=有意に高い」となる。「有意に高い」とは、該各市町の比が静岡県（100）よりも、95%以上の確率で正しいことを示す。

総コレ・血清総コレステロール値  
要指導・・・老人基本健康診査で検査項目が要指導と判定された者  
要医療・・・老人基本健康診査で検査項目が要医療と判定された者

項目	男性							女性						
	人口	死亡者	期待数	死亡比	上限	下限	結果	人口	死亡者	期待数	死亡比	上限	下限	結果
糖尿病標準化死亡比：2000-2004年	43006	2	5.2	38.6	4.7	139.4	2	42363	4	4.6	86.5	23.6	221.4	2
項目	受診者	異常者	期待数	異常比	上限	下限	結果	受診者	異常者	期待数	異常比	上限	下限	結果
総コレ標準化要指導者比：2005年	745	243	273.5	88.9	78.2	100.9	2	1565	541	550.5	98.3	90.2	107.0	2
総コレ標準化要医療者比：2005年	745	81	79.8	101.5	81.1	126.8	3	1565	132	178.4	74.0	62.1	88.0	1
総コレ標準化（要指+要医）者比：2005年	745	324	353.3	91.7	82.1	102.4	2	1565	673	728.9	92.3	85.5	99.6	1
糖尿病標準化要指導者比：2005年	745	85	88.4	96.2	77.3	119.5	2	1565	215	150.5	142.8	124.7	163.6	4
糖尿病標準化要医療者比：2005年	745	86	92.7	92.7	74.6	115.1	2	1565	109	112.8	96.6	79.7	117.1	2
糖尿病標準化（要指+要医）者比：2005年	745	171	181.1	94.4	81.0	110.0	2	1565	324	263.3	123.1	110.2	137.4	4