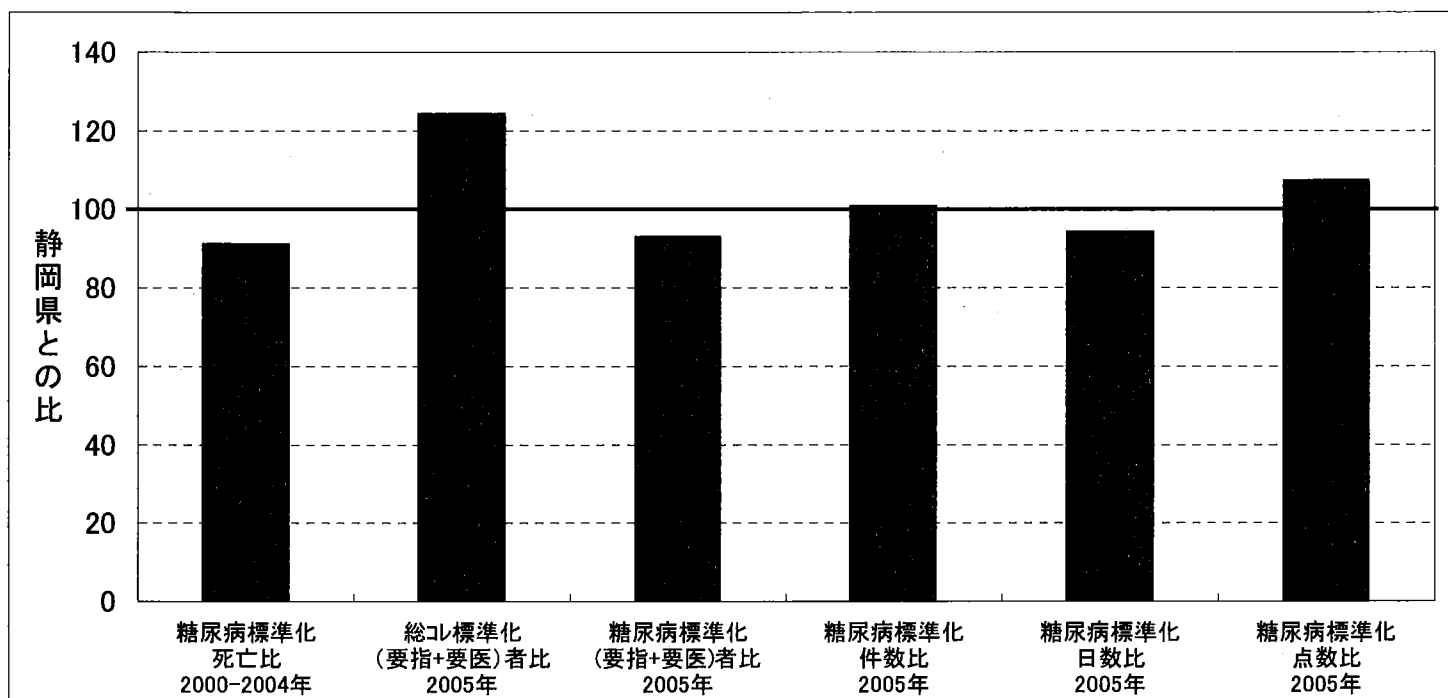


Ⅲ 数值表

静岡市

<静岡県との比（静岡県=100）：総数>



項目	総数						
	人口	死亡者	期待数	死亡比	上限	下限	結果
糖尿病標準化死亡比：2000-2004年	3580692	371	406.7	91.2	82.3	101.1	2
項目	受診者	異常者	期待数	異常比	上限	下限	結果
総コレ標準化要指導者比：2005年	40843	15609	14530.2	107.4	105.7	109.1	4
総コレ標準化要医療者比：2005年	40843	8082	4514.8	179.0	175.1	183.0	4
総コレ標準化(要指+要医)者比：2005年	40843	23691	19045.0	124.4	122.8	126.0	4
糖尿病標準化要指導者比：2005年	39597	3423	4078.1	83.9	81.2	86.8	1
糖尿病標準化要医療者比：2005年	39597	3673	3540.7	103.7	100.4	107.2	4
糖尿病標準化(要指+要医)者比：2005年	39597	7096	7618.8	93.1	91.0	95.3	1
項目	被保険者	実数	期待数	該当比	上限	下限	結果
糖尿病標準化件数比：2005年	268430	10408	10308.7	101.0	99.0	102.9	3
糖尿病標準化日数比：2005年	268430	19123	20249.7	94.4	93.1	95.8	1
糖尿病標準化点数比：2005年	268430	29484445	27457194.8	107.4	107.3	107.4	4

読み取り上の注意

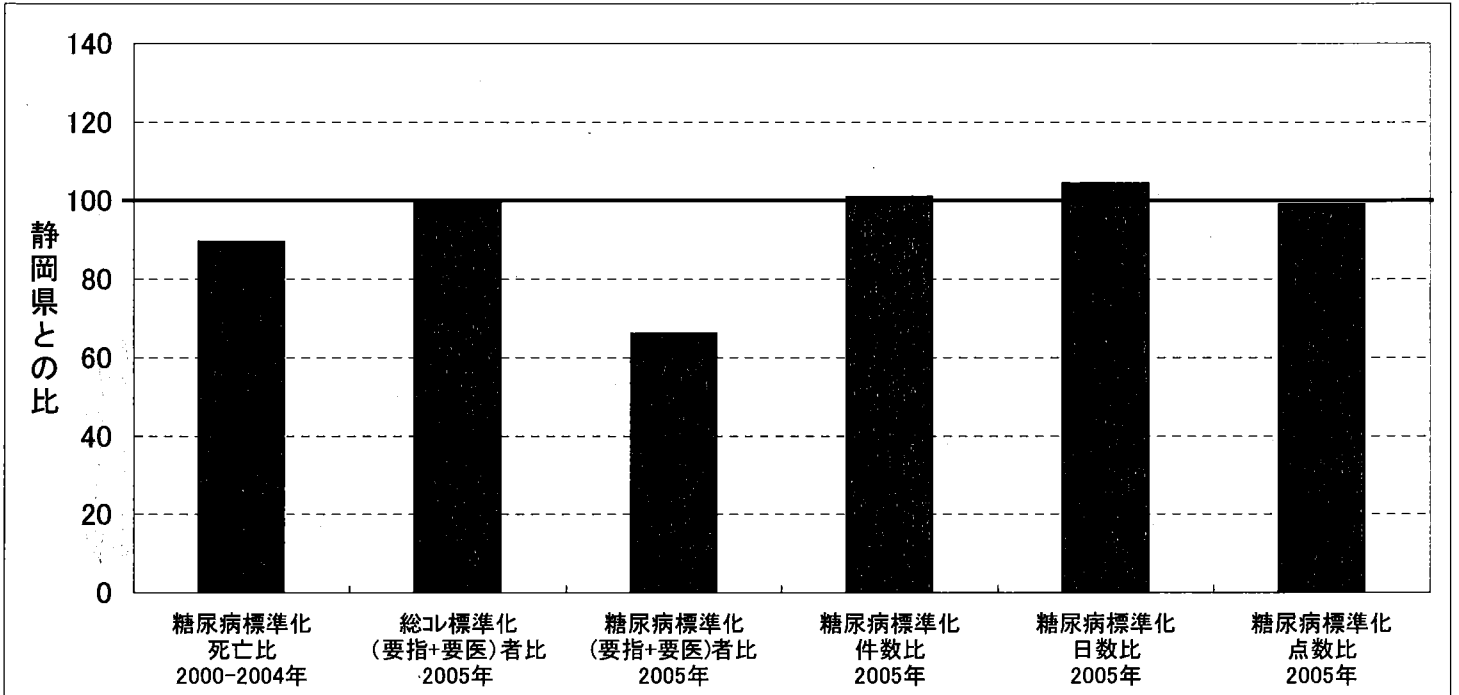
表に示した各項目の比は、静岡県の結果（基準）と該当市町の結果を比較した値である。静岡県を100としているため、比の値が100より大きい場合、該当市町は静岡県の状況よりも出現率が高く、100より小さい場合、出現率が低いことを示す。
また、結果の値であるが「1=有意に低い」「2=低い有意でない」「3=高い有意でない」「4=有意に高い」となる。「有意に高い」とは、該当市町の比が静岡県（100）よりも、95%以上の確率で正しいことを示す。

総コレ・血清総コレステロール値
要指導・老人基本健康診査で検査項目が要指導と判定された者
要医療・老人基本健康診査で検査項目が要医療と判定された者

項目	男性								女性							
	人口	死亡者	期待数	死亡比	上限	下限	結果	人口	死亡者	期待数	死亡比	上限	下限	結果		
糖尿病死亡標準化死亡比：2000-2004年	1745795	201	215.1	93.5	81.2	107.5	2	1834897	170	191.0	89.0	76.4	103.7	2		
項目	受診者	異常者	期待数	異常比	上限	下限	結果	受診者	異常者	期待数	異常比	上限	下限	結果		
総コレ標準化要指導者比：2005年	13785	5099	5027.1	101.4	98.7	104.3	3	27058	10510	9503.7	110.6	108.5	112.7	4		
総コレ標準化要医療者比：2005年	13785	1903	1469.1	129.5	123.8	135.5	4	27058	6179	3058.9	202.0	197.0	207.1	4		
総コレ標準化(要指+要医)者比：2005年	13785	7002	6496.2	107.8	105.3	110.3	4	27058	16689	12562.7	132.8	130.8	134.9	4		
糖尿病標準化要指導者比：2005年	13332	1368	1558.5	87.8	83.2	92.6	1	26265	2055	2522.2	81.5	78.0	85.1	1		
糖尿病標準化要医療者比：2005年	13332	1772	1639.7	108.1	103.1	113.2	4	26265	1901	1899.4	100.1	95.7	104.7	3		
糖尿病標準化(要指+要医)者比：2005年	13332	3140	3198.3	98.2	94.8	101.7	2	26265	3956	4421.6	89.5	86.7	92.3	1		

浜松市

<静岡県との比（静岡県=100）：総数>



項目	総数						
	人口	死亡者	期待数	死亡比	上限	下限	結果
糖尿病標準化死亡比：2000-2004年	3956968	396	441.7	89.6	81.1	99.0	1
項目	受診者	異常者	期待数	異常比	上限	下限	結果
総コレ標準化要指導者比：2005年	76973	27974	26955.5	103.8	102.6	105.0	4
総コレ標準化要医療者比：2005年	76973	7062	8167.8	86.5	84.5	88.5	1
総コレ標準化(要指+要医)者比：2005年	76973	35036	35123.4	99.8	98.7	100.8	2
糖尿病標準化要指導者比：2005年	75215	3127	7718.0	40.5	39.1	42.0	1
糖尿病標準化要医療者比：2005年	75215	6465	6787.4	95.3	92.9	97.6	1
糖尿病標準化(要指+要医)者比：2005年	75215	9592	14505.4	66.1	64.8	67.5	1
項目	被保険者	実数	期待数	該当比	上限	下限	結果
糖尿病標準化件数比：2005年	289783	11062	10954.0	101.0	99.1	102.9	3
糖尿病標準化日数比：2005年	289783	22565	21607.5	104.4	103.1	105.8	4
糖尿病標準化点数比：2005年	289783	29012844	29295908.6	99.0	99.0	99.1	1

読み取り上の注意

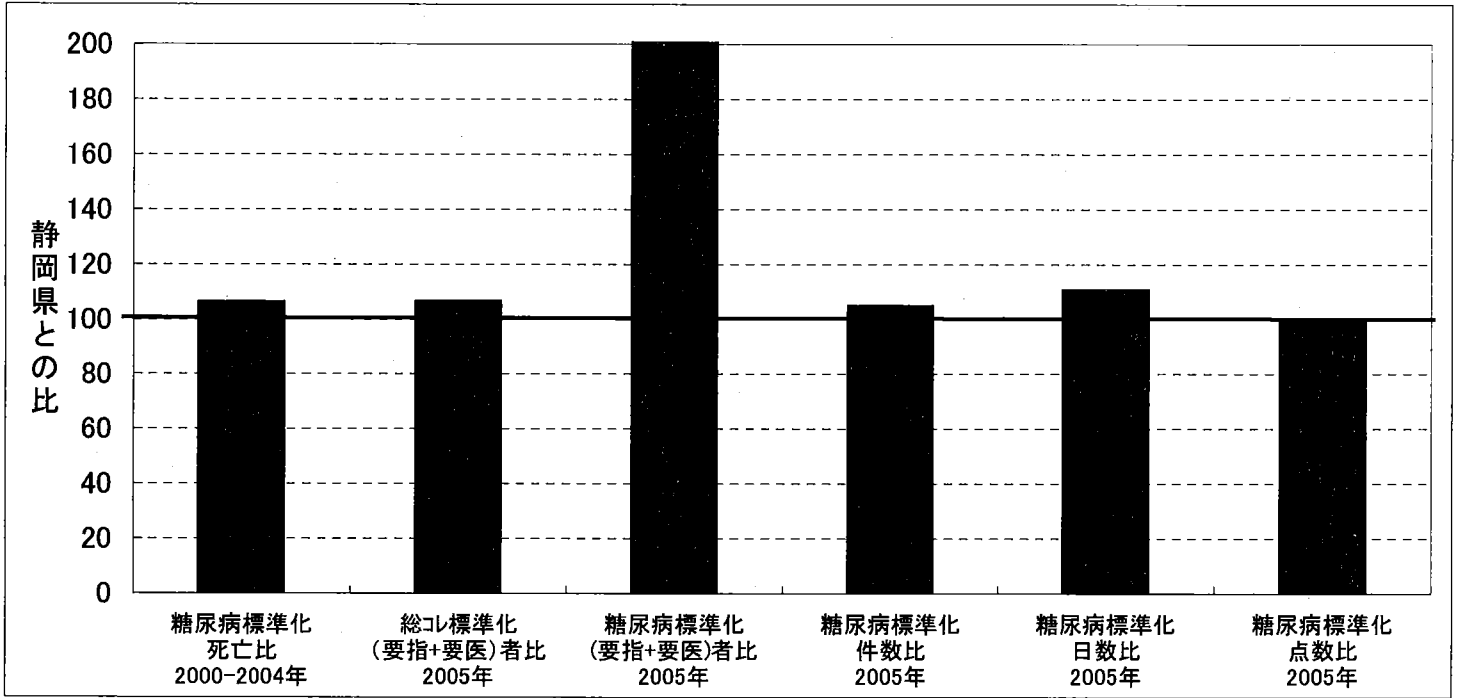
表に示した各項目の比は、静岡県の結果（基準）と該州市町の結果を比較した値である。静岡県を100としているため、比の値が100より大きい場合、該州市町は静岡県の状況よりも出現率が高く、100より小さい場合、出現率が低いことを示す。
また、結果の値であるが「1=有意に低い」「2=低い有意でない」「3=高い有意でない」「4=有意に高い」となる。「有意に高い」とは、該州市町の比が静岡県（100）よりも、95%以上の確率で正しいことを示す。

総コレ・・・血清総コレステロール値
要指導・・・老人基本健康診査で検査項目が要指導と判定された者
要医療・・・老人基本健康診査で検査項目が要医療と判定された者

項目	男性							女性						
	人口	死亡者	期待数	死亡比	上限	下限	結果	人口	死亡者	期待数	死亡比	上限	下限	結果
糖尿病死亡標準化死亡比：2000-2004年	1963244	211	234.7	89.9	78.4	103.1	2	1993724	185	207.9	89.0	76.8	103.0	2
項目	受診者	異常者	期待数	異常比	上限	下限	結果	受診者	異常者	期待数	異常比	上限	下限	結果
総コレ標準化要指導者比：2005年	26704	10451	9613.0	108.7	106.6	110.8	4	50269	17523	17345.3	101.0	99.5	102.5	3
総コレ標準化要医療者比：2005年	26704	2604	2727.9	95.5	91.8	99.2	1	50269	4458	5453.3	81.7	79.4	84.2	1
総コレ標準化(要指+要医)者比：2005年	26704	13055	12340.9	105.8	104.0	107.6	4	50269	21981	22798.6	96.4	95.1	97.7	1
糖尿病標準化要指導者比：2005年	26176	1387	3048.1	45.5	43.2	48.0	1	49039	1740	4682.4	37.2	35.4	39.0	1
糖尿病標準化要医療者比：2005年	26176	3144	3225.2	97.5	94.1	101.0	2	49039	3321	3590.5	92.5	89.4	95.7	1
糖尿病標準化(要指+要医)者比：2005年	26176	4531	6273.3	72.2	70.1	74.4	1	49039	5061	8272.9	61.2	59.5	62.9	1

沼津市

<静岡県との比（静岡県=100）：総数>



グラフ作成の都合上、200以上の値は、200まで表示した

項目	総数						
	人口	死亡者	期待数	死亡比	上限	下限	結果
糖尿病標準化死亡比：2000-2004年	1052542	124	116.4	106.5	88.9	127.4	3
項目	受診者	異常者	期待数	異常比	上限	下限	結果
総コレ標準化要指導者比：2005年	20065	7589	7110.1	106.7	104.4	109.2	4
総コレ標準化要医療者比：2005年	20065	2340	2195.2	106.6	102.3	111.0	4
総コレ標準化(要指+要医)者比：2005年	20065	9929	9305.3	106.7	104.6	108.8	4
糖尿病標準化要指導者比：2005年	20065	5908	2055.5	287.4	280.2	294.9	4
糖尿病標準化要医療者比：2005年	20065	2195	1789.1	122.7	117.6	128.0	4
糖尿病標準化(要指+要医)者比：2005年	20065	8103	3844.6	210.8	206.2	215.4	4
項目	被保険者	実数	期待数	該当比	上限	下限	結果
糖尿病標準化件数比：2005年	85610	3328	3170.9	105.0	101.4	108.6	4
糖尿病標準化日数比：2005年	85610	6870	6204.5	110.7	108.1	113.4	4
糖尿病標準化点数比：2005年	85610	8344016	8417840.7	99.1	99.1	99.2	1

読み取り上の注意

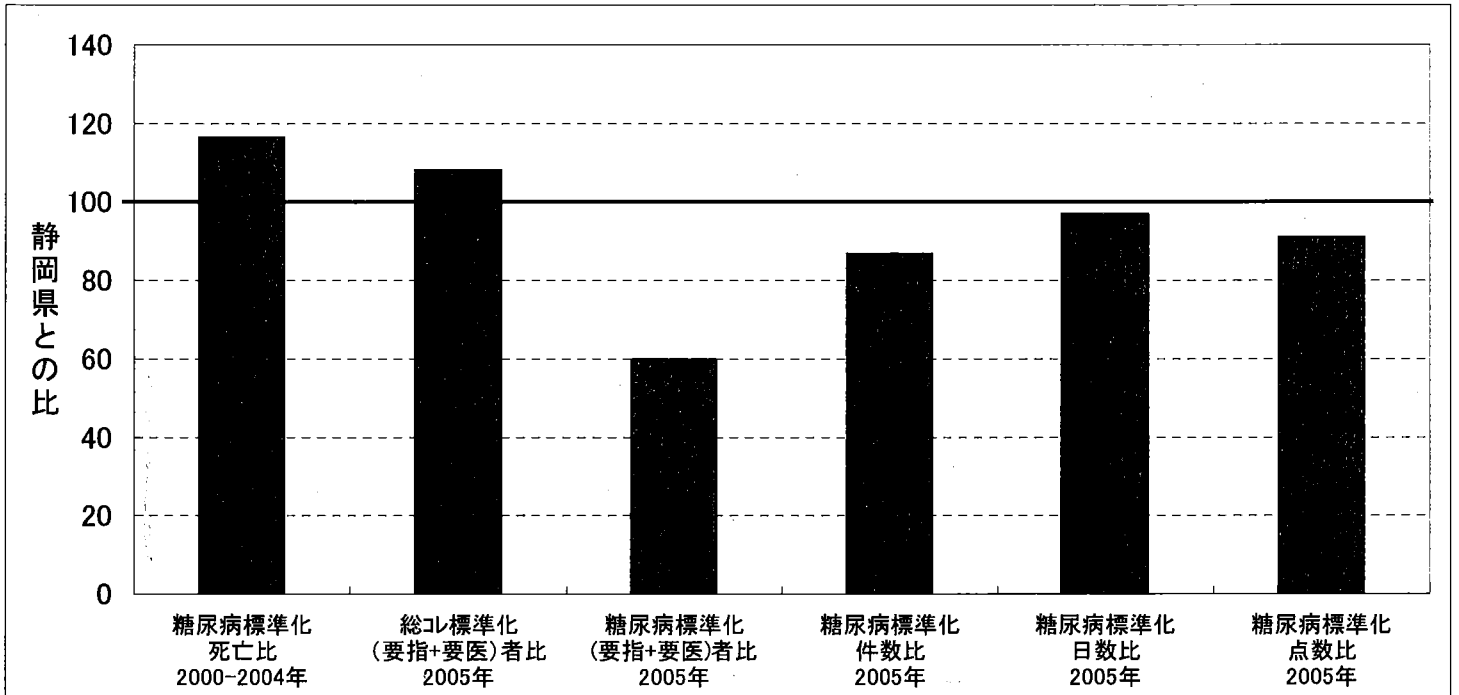
表に示した各項目の比は、静岡県の結果（基準）と該州市町の結果を比較した値である。静岡県を100としているため、比の値が100より大きい場合、該州市町は静岡県の状況よりも出現率が高く、100より小さい場合、出現率が低いことを示す。
また、結果の値であるが「1=有意に低い」「2=低いが有意でない」「3=高いが有意でない」「4=有意に高い」となる。「有意に高い」とは、該州市町の比が静岡県（100）よりも、95%以上の確率で正しいことを示す。

総コレ・血清総コレステロール値
要指導・老人基本健康診査で検査項目が要指導と判定された者
要医療・老人基本健康診査で検査項目が要医療と判定された者

項目	男性								女性							
	人口	死亡者	期待数	死亡比	上限	下限	結果	人口	死亡者	期待数	死亡比	上限	下限	結果		
糖尿病死亡標準化死亡比：2000-2004年	520448	72	62.3	115.6	91.1	146.4	3	532094	52	53.8	96.6	72.9	127.7	2		
項目	受診者	異常者	期待数	異常比	上限	下限	結果	受診者	異常者	期待数	異常比	上限	下限	結果		
総コレ標準化要指導者比：2005年	5945	2328	2145.4	108.5	104.2	113.0	4	14120	5261	4953.0	106.2	103.4	109.1	4		
総コレ標準化要医療者比：2005年	5945	661	608.5	108.6	100.6	117.3	4	14120	1679	1587.2	105.8	100.8	111.0	4		
総コレ標準化(要指+要医)者比：2005年	5945	2989	2753.9	108.5	104.7	112.5	4	14120	6940	6540.3	106.1	103.6	108.6	4		
糖尿病標準化要指導者比：2005年	5945	1799	696.3	258.4	246.6	270.6	4	14120	4109	1342.8	306.0	296.8	315.5	4		
糖尿病標準化要医療者比：2005年	5945	949	738.0	128.6	120.6	137.1	4	14120	1246	1009.7	123.4	116.7	130.5	4		
糖尿病標準化(要指+要医)者比：2005年	5945	2748	1434.4	191.6	184.5	198.9	4	14120	5355	2352.4	227.6	221.6	233.8	4		

熱海市

<静岡県との比（静岡県=100）：総数>



項目	総数						
	人口	死亡者	期待数	死亡比	上限	下限	結果
糖尿病標準化死亡比：2000-2004年	211203	42	36.0	116.6	85.1	159.1	3
項目	受診者	異常者	期待数	異常比	上限	下限	結果
総コレ標準化要指導者比：2005年	7843	2184	2782.8	78.5	75.2	81.9	1
総コレ標準化要医療者比：2005年	7843	1761	861.6	204.4	195.0	214.2	4
総コレ標準化(要指+要医)者比：2005年	7843	3945	3644.4	108.2	104.9	111.7	4
糖尿病標準化要指導者比：2005年	7843	727	810.0	89.8	83.4	96.6	1
糖尿病標準化要医療者比：2005年	7843	182	704.6	25.8	22.3	29.9	1
糖尿病標準化(要指+要医)者比：2005年	7843	909	1514.6	60.0	56.2	64.1	1
項目	被保険者	実数	期待数	該当比	上限	下限	結果
糖尿病標準化件数比：2005年	23160	825	949.7	86.9	81.1	93.1	1
糖尿病標準化日数比：2005年	23160	1827	1884.1	97.0	92.6	101.5	2
糖尿病標準化点数比：2005年	23160	2324357	2552841.6	91.0	90.9	91.2	1

読み取り上の注意

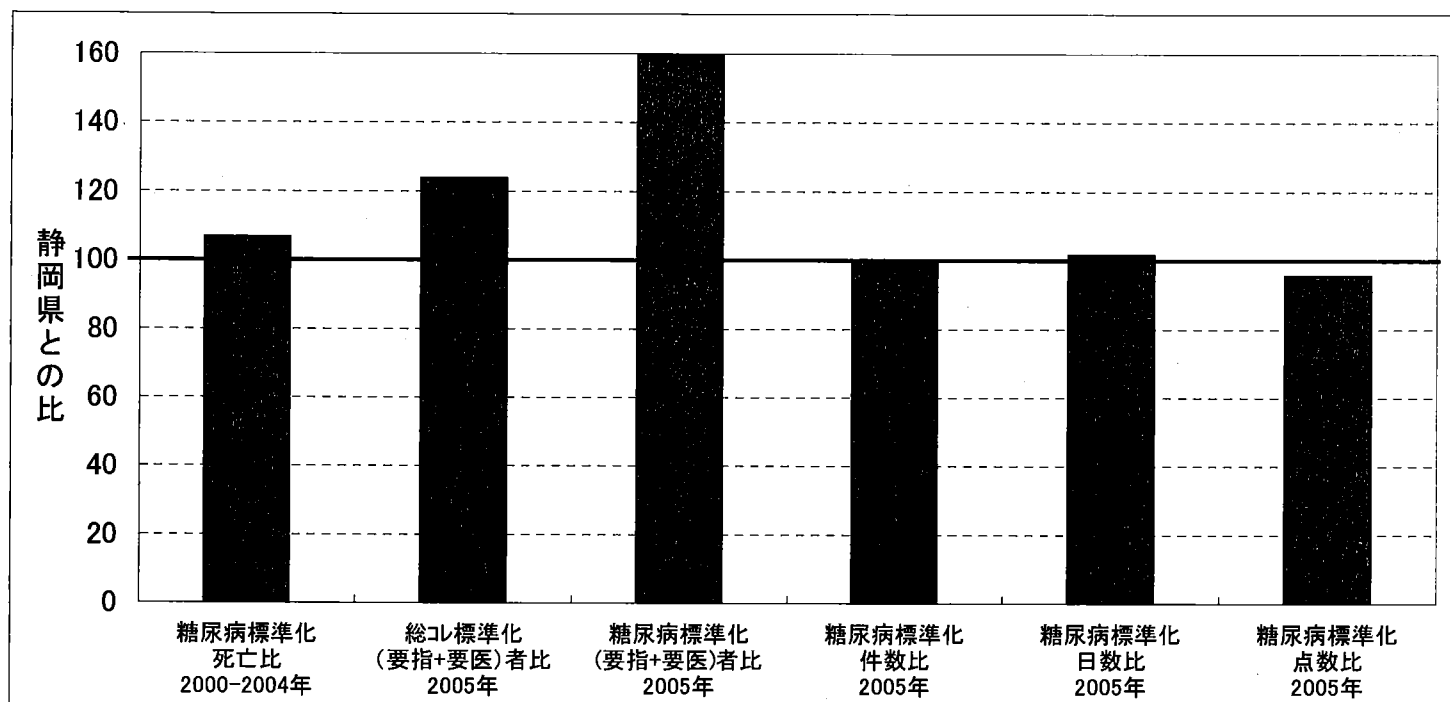
表に示した各項目の比は、静岡県の結果（基準）と該各市町の結果を比較した値である。静岡県を100としているため、比の値が100より大きい場合、該各市町は静岡県の状況よりも出現率が高く、100より小さい場合、出現率が低いことを示す。
また、結果の値であるが「1=有意に低い」「2=低いが有意でない」「3=高いが有意でない」「4=有意に高い」となる。「有意に高い」とは、該各市町の比が静岡県（100）よりも、95%以上の確率で正しいことを示す。

総コレ・血清総コレステロール値
要指導・・・老人基本健康診査で検査項目が要指導と判定された者
要医療・・・老人基本健康診査で検査項目が要医療と判定された者

項目	男性								女性							
	人口	死亡者	期待数	死亡比	上限	下限	結果	人口	死亡者	期待数	死亡比	上限	下限	結果		
糖尿病死亡標準化死亡比：2000-2004年	94541	21	16.7	126.0	78.0	192.7	3	116662	21	18.6	112.9	69.9	172.8	3		
項目	受診者	異常者	期待数	異常比	上限	下限	結果	受診者	異常者	期待数	異常比	上限	下限	結果		
総コレ標準化要指導者比：2005年	2578	829	942.2	88.0	82.1	94.2	1	5265	1355	1839.9	73.6	69.8	77.7	1		
総コレ標準化要医療者比：2005年	2578	520	280.2	185.6	170.1	202.4	4	5265	1241	589.7	210.4	199.0	222.6	4		
総コレ標準化(要指+要医)者比：2005年	2578	1349	1222.4	110.4	104.6	116.4	4	5265	2596	2429.6	106.8	102.8	111.1	4		
糖尿病標準化要指導者比：2005年	2578	250	298.6	83.7	73.8	95.0	1	5265	477	512.3	93.1	85.0	101.9	2		
糖尿病標準化要医療者比：2005年	2578	97	312.0	31.1	25.3	38.1	1	5265	85	390.1	21.8	17.5	27.1	1		
糖尿病標準化(要指+要医)者比：2005年	2578	347	610.5	56.8	51.1	63.2	1	5265	562	902.4	62.3	57.3	67.7	1		

三島市

<静岡県との比（静岡県=100）：総数>



項目	総数						
	人口	死亡者	期待数	死亡比	上限	下限	結果
糖尿病標準化死亡比：2000-2004年	555820	61	57.2	106.7	82.3	138.0	3
項目	受診者	異常者	期待数	異常比	上限	下限	結果
総コレステロール標準化要指導者比：2005年	13943	6870	4957.3	138.6	135.3	141.9	4
総コレステロール標準化要医療者比：2005年	13943	1182	1539.2	76.8	72.5	81.3	1
総コレステロール標準化（要指+要医）者比：2005年	13943	8052	6496.6	123.9	121.3	126.7	4
糖尿病標準化要指導者比：2005年	13943	2840	1431.4	198.4	191.2	205.9	4
糖尿病標準化要医療者比：2005年	13943	1422	1241.9	114.5	108.7	120.6	4
糖尿病標準化（要指+要医）者比：2005年	13943	4262	2673.3	159.4	154.7	164.3	4
項目	被保険者	実数	期待数	該当比	上限	下限	結果
糖尿病標準化件数比：2005年	42218	1590	1590.8	100.0	95.1	105.0	2
糖尿病標準化日数比：2005年	42218	3148	3094.1	101.7	98.2	105.4	3
糖尿病標準化点数比：2005年	42218	4013464	4194589.0	95.7	95.6	95.8	1

読み取り上の注意

表に示した各項目の比は、静岡県の結果（基準）と該州市町の結果を比較した値である。静岡県を100としているため、比の値が100より大きい場合、該州市町は静岡県の状況よりも出現率が高く、100より小さい場合、出現率が低いことを示す。
また、結果の値であるが「1=有意に低い」「2=低いが有意でない」「3=高いが有意でない」「4=有意に高い」となる。「有意に高い」とは、該州市町の比が静岡県（100）よりも、95%以上の確率で正しいことを示す。

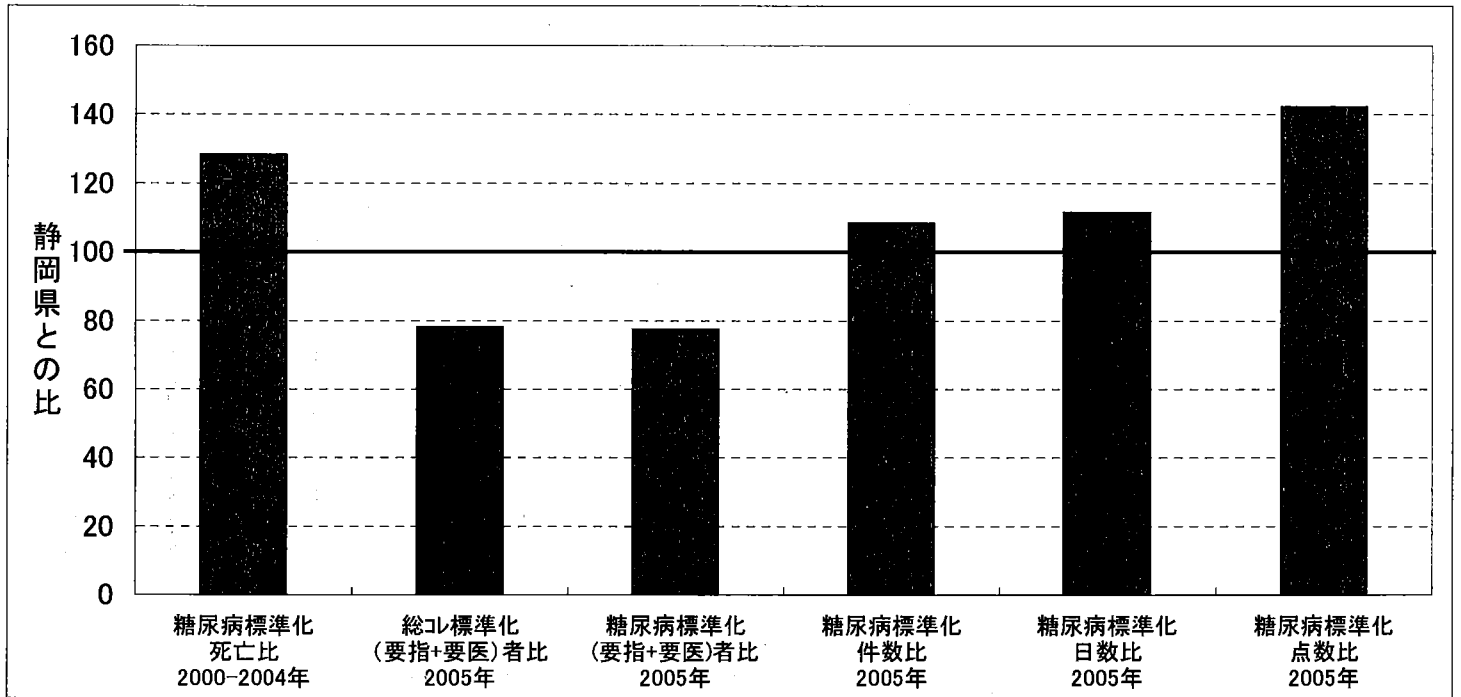
総コレステロール・血清総コレステロール値

要指導・老人基本健康診査で検査項目が要指導と判定された者
要医療・老人基本健康診査で検査項目が要医療と判定された者

項目	男性								女性							
	人口	死亡者	期待数	死亡比	上限	下限	結果	人口	死亡者	期待数	死亡比	上限	下限	結果		
糖尿病標準化死亡比：2000-2004年	272395	37	30.9	119.7	85.5	166.8	3	283425	24	26.2	91.6	58.7	136.4	2		
項目	受診者	異常者	期待数	異常比	上限	下限	結果	受診者	異常者	期待数	異常比	上限	下限	結果		
総コレステロール標準化要指導者比：2005年	4584	1653	1666.8	99.2	94.5	104.1	2	9359	5217	3286.8	158.7	154.5	163.1	4		
総コレステロール標準化要医療者比：2005年	4584	436	478.0	91.2	83.0	100.3	2	9359	746	1057.2	70.6	65.6	75.9	1		
総コレステロール標準化（要指+要医）者比：2005年	4584	2089	2144.8	97.4	93.3	101.7	2	9359	5963	4344.1	137.3	133.8	140.8	4		
糖尿病標準化要指導者比：2005年	4584	1110	540.3	205.4	193.6	218.0	4	9359	1730	888.1	194.8	185.8	204.3	4		
糖尿病標準化要医療者比：2005年	4584	706	572.0	123.4	114.6	133.0	4	9359	716	665.2	107.6	100.0	115.9	3		
糖尿病標準化（要指+要医）者比：2005年	4584	1816	1112.2	163.3	155.9	171.0	4	9359	2446	1553.3	157.5	151.3	163.9	4		

富士宮市

<静岡県との比（静岡県=100）：総数>



項目	総数						
	人口	死亡者	期待数	死亡比	上限	下限	結果
糖尿病標準化死亡比：2000-2004年	606090	81	63.1	128.4	102.6	160.5	4
項目	受診者	異常者	期待数	異常比	上限	下限	結果
総コレステロール標準化要指導者比：2005年	11048	3194	3955.5	80.7	78.0	83.6	1
総コレステロール標準化要医療者比：2005年	11048	864	1245.6	69.4	64.9	74.2	1
総コレステロール標準化（要指+要医）者比：2005年	11048	4058	5201.1	78.0	75.6	80.5	1
糖尿病標準化要指導者比：2005年	11057	650	1122.7	57.9	53.6	62.6	1
糖尿病標準化要医療者比：2005年	11057	966	960.6	100.6	94.4	107.2	3
糖尿病標準化（要指+要医）者比：2005年	11057	1616	2083.3	77.6	73.9	81.5	1
項目	被保険者	実数	期待数	該当比	上限	下限	結果
糖尿病標準化件数比：2005年	46648	1804	1665.4	108.3	103.4	113.5	4
糖尿病標準化日数比：2005年	46648	3621	3247.1	111.5	107.9	115.2	4
糖尿病標準化点数比：2005年	46648	6270115	4408017.5	142.2	142.1	142.4	4

読み取り上の注意

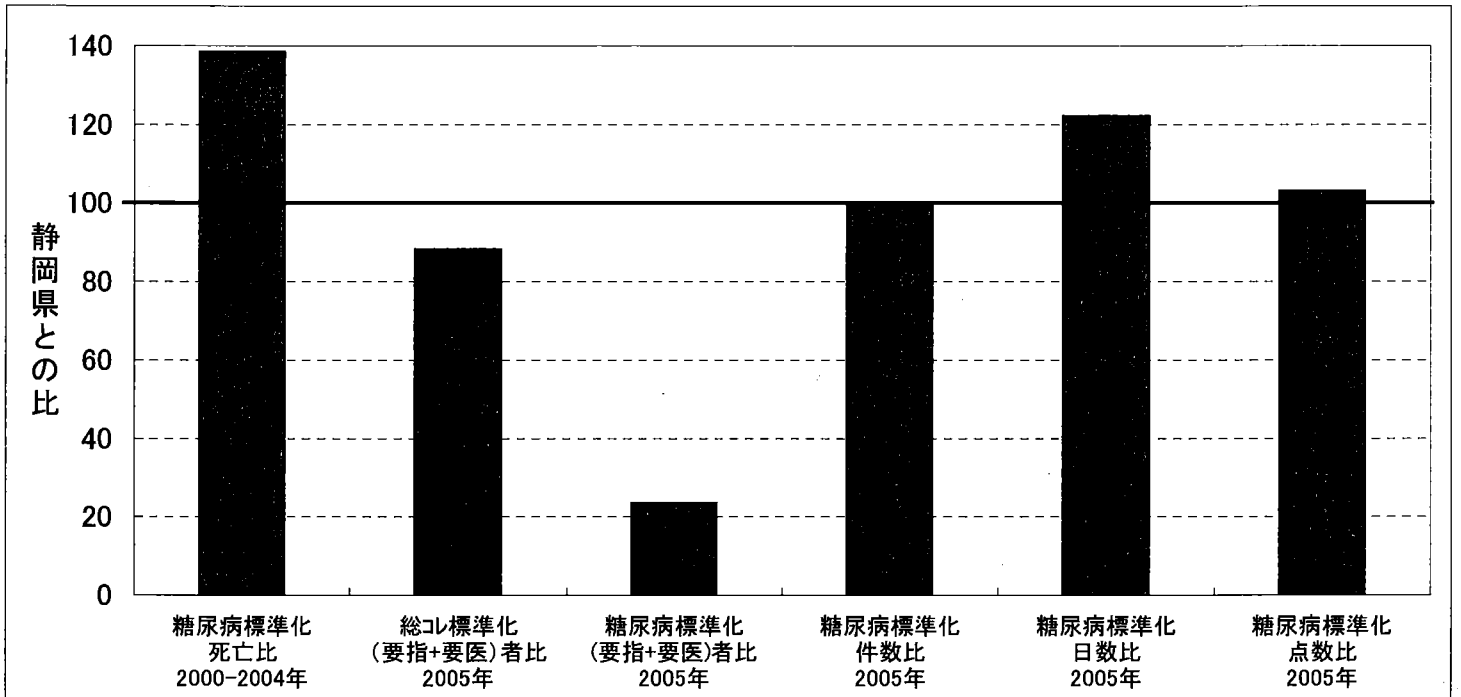
表に示した各項目の比は、静岡県の結果（基準）と該各市町の結果を比較した値である。静岡県を100としているため、比の値が100より大きい場合、該各市町は静岡県の状況よりも出現率が高く、100より小さい場合、出現率が低いことを示す。
また、結果の値であるが「1=有意に低い」「2=低い有意でない」「3=高い有意でない」「4=有意に高い」となる。「有意に高い」とは、該各市町の比が静岡県（100）よりも、95%以上の確率で正しいことを示す。

総コレステロール・血清総コレステロール値
要指導・・・老人基本健康診査で検査項目が要指導と判定された者
要医療・・・老人基本健康診査で検査項目が要医療と判定された者

項目	男性							女性						
	人口	死亡者	期待数	死亡比	上限	下限	結果	人口	死亡者	期待数	死亡比	上限	下限	結果
糖尿病死亡標準化死亡比：2000-2004年	298387	47	33.7	139.3	103.5	186.9	4	307703	34	29.2	116.4	81.9	164.7	3
項目	受診者	異常者	期待数	異常比	上限	下限	結果	受診者	異常者	期待数	異常比	上限	下限	結果
総コレステロール標準化要指導者比：2005年	3780	1226	1383.9	88.6	83.7	93.7	1	7268	1968	2575.0	76.4	73.1	79.9	1
総コレステロール標準化要医療者比：2005年	3780	364	410.8	88.6	79.8	98.3	1	7268	500	836.6	59.8	54.7	65.3	1
総コレステロール標準化（要指+要医）者比：2005年	3780	1590	1794.7	88.6	84.3	93.1	1	7268	2468	3411.6	72.3	69.5	75.3	1
糖尿病標準化要指導者比：2005年	3783	279	440.6	63.3	56.2	71.3	1	7274	371	684.4	54.2	48.9	60.1	1
糖尿病標準化要医療者比：2005年	3783	509	461.3	110.3	101.1	120.5	4	7274	457	504.2	90.6	82.6	99.4	1
糖尿病標準化（要指+要医）者比：2005年	3783	788	901.9	87.4	81.4	93.7	1	7274	828	1188.6	69.7	65.0	74.6	1

伊 東 市

<静岡県との比（静岡県=100）：総数>



項目	総数						
	人口	死亡者	期待数	死亡比	上限	下限	結果
糖尿病標準化死亡比：2000-2004年	358524	70	50.5	138.6	108.8	176.2	4
項目	受診者	異常者	期待数	異常比	上限	下限	結果
総コレ標準化要指導者比：2005年	3564	1251	1294.5	96.6	91.4	102.2	2
総コレ標準化要医療者比：2005年	3564	263	418.0	62.9	55.7	71.1	1
総コレ標準化（要指+要医）者比：2005年	3564	1514	1712.5	88.4	84.0	93.0	1
糖尿病標準化要指導者比：2005年	3564	106	343.3	30.9	25.4	37.5	1
糖尿病標準化要医療者比：2005年	3564	42	283.1	14.8	10.8	20.3	1
糖尿病標準化（要指+要医）者比：2005年	3564	148	626.4	23.6	20.0	27.8	1
項目	被保険者	実数	期待数	該当比	上限	下限	結果
糖尿病標準化件数比：2005年	41898	1559	1557.5	100.1	95.2	105.2	3
糖尿病標準化日数比：2005年	41898	3715	3040.8	122.2	118.3	126.2	4
糖尿病標準化点数比：2005年	41898	4254171	4124752.8	103.1	103.0	103.2	4

読み取り上の注意

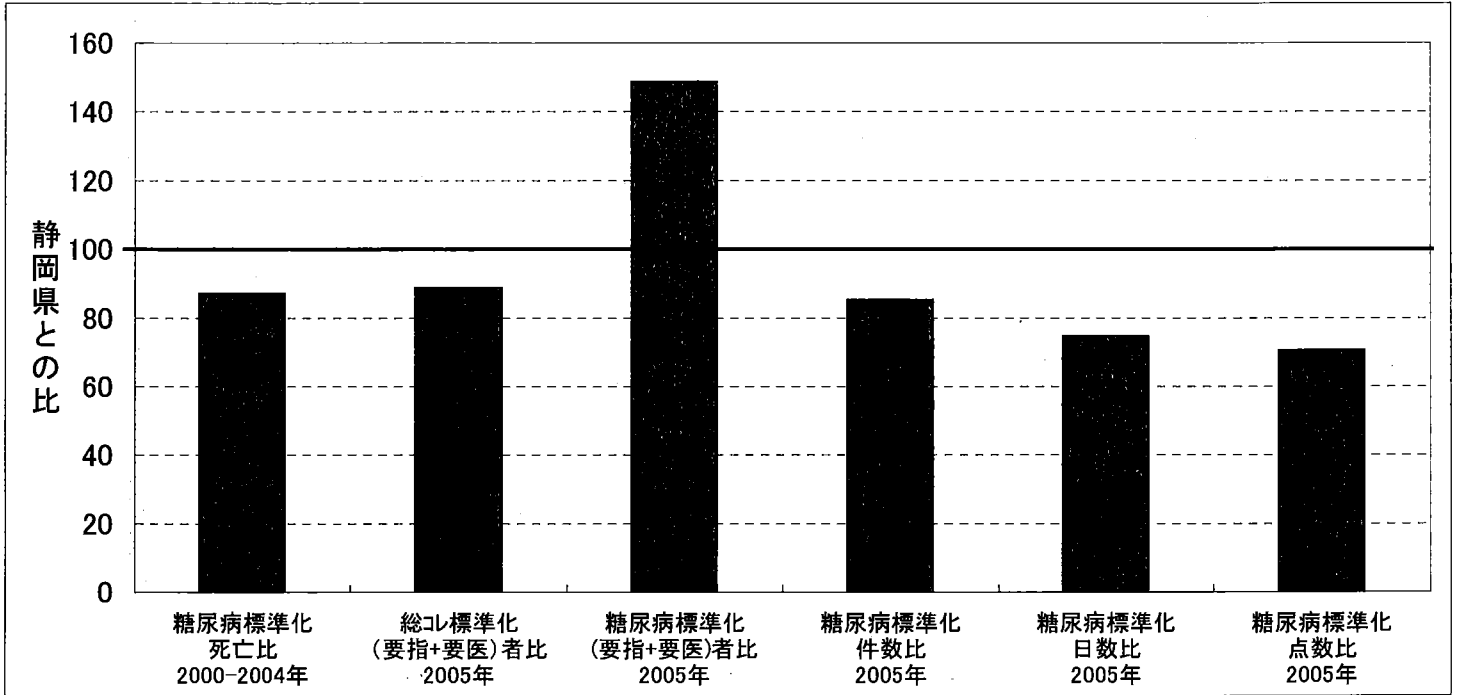
表に示した各項目の比は、静岡県の結果（基準）と該州市町の結果を比較した値である。静岡県を100としているため、比の値が100より大きい場合、該州市町は静岡県の状況よりも出現率が高く、100より小さい場合、出現率が低いことを示す。
また、結果の値であるが「1=有意に低い」「2=低いが有意でない」「3=高いが有意でない」「4=有意に高い」となる。「有意に高い」とは、該州市町の比が静岡県（100）よりも、95%以上の確率で正しいことを示す。

総コレ・血清総コレステロール値
要指導・老人基本健康診査で検査項目が要指導と判定された者
要医療・老人基本健康診査で検査項目が要医療と判定された者

項目	男性							女性						
	人口	死亡者	期待数	死亡比	上限	下限	結果	人口	死亡者	期待数	死亡比	上限	下限	結果
糖尿病死亡標準化死亡比：2000-2004年	167050	35	25.6	136.6	96.6	192.2	3	191474	35	24.3	144.1	101.9	202.8	4
項目	受診者	異常者	期待数	異常比	上限	下限	結果	受診者	異常者	期待数	異常比	上限	下限	結果
総コレ標準化要指導者比：2005年	959	340	355.9	95.5	85.8	106.4	2	2605	911	936.7	97.3	91.1	103.8	2
総コレ標準化要医療者比：2005年	959	90	112.0	80.4	65.0	99.3	1	2605	173	307.4	56.3	48.3	65.5	1
総コレ標準化（要指+要医）者比：2005年	959	430	467.8	91.9	83.5	101.1	2	2605	1084	1244.2	87.1	82.1	92.5	1
糖尿病標準化要指導者比：2005年	959	47	108.5	43.3	32.2	58.1	1	2605	59	231.8	25.5	19.5	33.1	1
糖尿病標準化要医療者比：2005年	959	18	111.7	16.1	9.6	25.5	1	2605	24	163.7	14.7	9.4	21.8	1
糖尿病標準化（要指+要医）者比：2005年	959	65	220.2	29.5	23.0	37.9	1	2605	83	395.5	21.0	16.8	26.2	1

島田市

<静岡県との比（静岡県=100）：総数>



項目	総数						
	人口	死亡者	期待数	死亡比	上限	下限	結果
糖尿病標準化死亡比：2000-2004年	479928	52	59.6	87.2	65.8	115.3	2
項目	受診者	異常者	期待数	異常比	上限	下限	結果
総コレ標準化要指導者比：2005年	9407	3210	3289.5	97.6	94.3	101.0	2
総コレ標準化要医療者比：2005年	9407	596	996.1	59.8	55.2	64.9	1
総コレ標準化(要指+要医)者比：2005年	9407	3806	4285.6	88.8	86.0	91.7	1
糖尿病標準化要指導者比：2005年	9407	1993	974.2	204.6	195.7	213.8	4
糖尿病標準化要医療者比：2005年	9407	734	859.2	85.4	79.4	91.9	1
糖尿病標準化(要指+要医)者比：2005年	9407	2727	1833.4	148.7	143.2	154.5	4
項目	被保険者	実数	期待数	該当比	上限	下限	結果
糖尿病標準化件数比：2005年	36099	1261	1479.0	85.3	80.6	90.1	1
糖尿病標準化日数比：2005年	36099	2193	2938.4	74.6	71.6	77.8	1
糖尿病標準化点数比：2005年	36099	2811373	3980504.9	70.6	70.5	70.7	1

読み取り上の注意

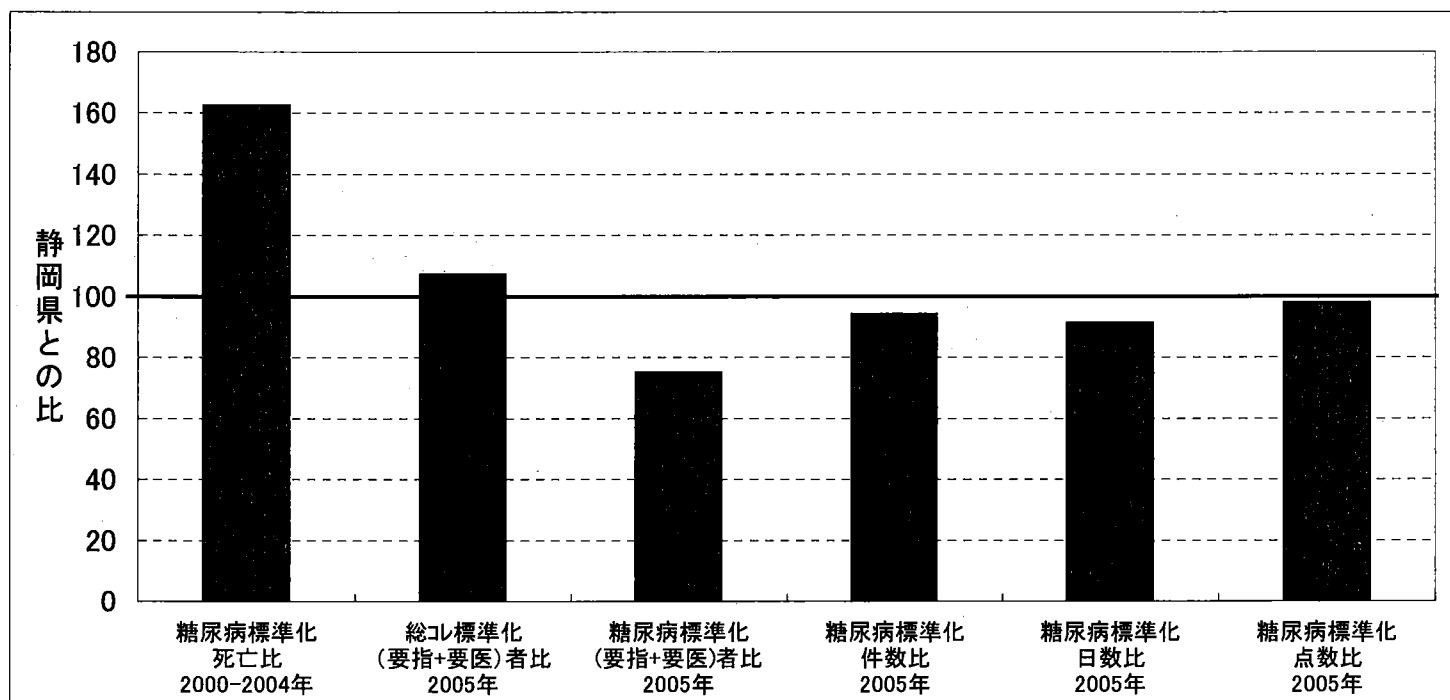
表に示した各項目の比は、静岡県の結果（基準）と該各市町の結果を比較した値である。静岡県を100としているため、比の値が100より大きい場合、該各市町は静岡県の状況よりも出現率が高く、100より小さい場合、出現率が低いことを示す。
また、結果の値であるが「1=有意に低い」「2=低い有意でない」「3=高い有意でない」「4=有意に高い」となる。「有意に高い」とは、該各市町の比が静岡県（100）よりも、95%以上の確率で正しいことを示す。

総コレ・血清総コレステロール値
要指導・・・老人基本健康診査で検査項目が要指導と判定された者
要医療・・・老人基本健康診査で検査項目が要医療と判定された者

項目	男性							女性						
	人口	死亡者	期待数	死亡比	上限	下限	結果	人口	死亡者	期待数	死亡比	上限	下限	結果
糖尿病死亡標準化死亡比：2000-2004年	234522	30	31.5	95.1	65.3	137.7	2	245406	22	28.2	78.0	48.9	117.7	2
項目	受診者	異常者	期待数	異常比	上限	下限	結果	受診者	異常者	期待数	異常比	上限	下限	結果
総コレ標準化要指導者比：2005年	3014	1168	1078.1	108.3	102.3	114.8	4	6393	2042	2208.0	92.5	88.5	96.6	1
総コレ標準化要医療者比：2005年	3014	221	299.0	73.9	64.6	84.5	1	6393	375	697.1	53.8	48.5	59.6	1
総コレ標準化(要指+要医)者比：2005年	3014	1389	1377.1	100.9	95.7	106.3	3	6393	2417	2905.1	83.2	79.9	86.6	1
糖尿病標準化要指導者比：2005年	3014	738	353.4	208.9	194.2	224.6	4	6393	1255	616.9	203.4	192.4	215.1	4
糖尿病標準化要医療者比：2005年	3014	338	374.8	90.2	80.9	100.5	2	6393	396	473.7	83.6	75.7	92.4	1
糖尿病標準化(要指+要医)者比：2005年	3014	1076	728.2	147.8	139.1	156.9	4	6393	1651	1090.6	151.4	144.2	158.9	4

富士市

＜静岡県との比（静岡県＝100）：総数＞



項目	総数						
	人口	死亡者	期待数	死亡比	上限	下限	結果
糖尿病標準化死亡比：2000-2004年	1178522	186	114.4	162.6	140.5	188.2	4
項目	受診者	異常者	期待数	異常比	上限	下限	結果
総コレ標準化要指導者比：2005年	19917	7885	7075.4	111.4	109.0	113.9	4
総コレ標準化要医療者比：2005年	6212	2059	2193.7	93.9	89.9	98.0	1
総コレ標準化(要指+要医)者比：2005年	6212	9944	9269.1	107.3	105.2	109.4	4
糖尿病標準化要指導者比：2005年	19917	1714	2055.9	83.4	79.5	87.4	1
糖尿病標準化要医療者比：2005年	19917	1178	1785.8	66.0	62.3	69.9	1
糖尿病標準化(要指+要医)者比：2005年	19917	2892	3841.7	75.3	72.6	78.1	1
項目	被保険者	実数	期待数	該当比	上限	下限	結果
糖尿病標準化件数比：2005年	86867	2982	3165.3	94.2	90.9	97.7	1
糖尿病標準化日数比：2005年	86867	5612	6138.9	91.4	89.0	93.8	1
糖尿病標準化点数比：2005年	86867	8158743	8325701.4	98.0	97.9	98.1	1

読み取り上の注意

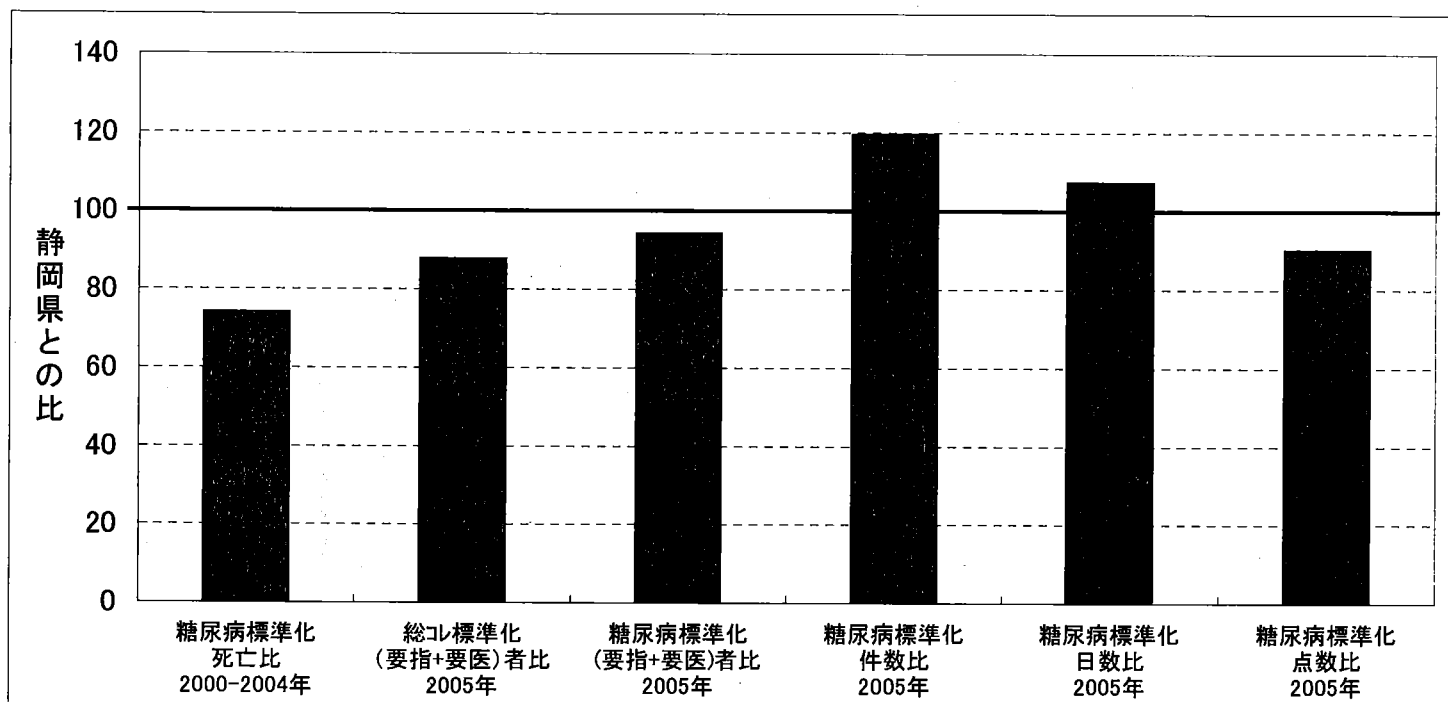
表に示した各項目の比は、静岡県の結果（基準）と該州市町の結果を比較した値である。静岡県を100としているため、比の値が100より大きい場合、該州市町は静岡県の状況よりも出現率が高く、100より小さい場合、出現率が低いことを示す。
また、結果の値であるが「1=有意に低い」「2=低いが有意でない」「3=高いが有意でない」「4=有意に高い」となる。「有意に高い」とは、該州市町の比が静岡県（100）よりも、95%以上の確率で正しいことを示す。

総コレ・血清総コレステロール値
要指導・老人基本健康診査で検査項目が要指導と判定された者
要医療・老人基本健康診査で検査項目が要医療と判定された者

項目	男性							女性						
	人口	死亡者	期待数	死亡比	上限	下限	結果	人口	死亡者	期待数	死亡比	上限	下限	結果
糖尿病死亡標準化死亡比：2000-2004年	584841	86	62.3	138.0	111.0	171.3	4	593681	100	52.0	192.2	157.2	234.8	4
項目	受診者	異常者	期待数	異常比	上限	下限	結果	受診者	異常者	期待数	異常比	上限	下限	結果
総コレ標準化要指導者比：2005年	6212	2696	2256.4	119.5	115.0	124.1	4	13705	5189	4809.2	107.9	105.0	110.9	4
総コレ標準化要医療者比：2005年	6212	645	646.3	99.8	92.3	107.9	2	13705	1414	1546.9	91.4	86.7	96.3	1
総コレ標準化(要指+要医)者比：2005年	6212	3341	2902.7	115.1	111.2	119.1	4	13705	6603	6356.1	103.9	101.4	106.4	4
糖尿病標準化要指導者比：2005年	6212	765	732.0	104.5	97.3	112.2	3	13705	949	1313.6	72.2	67.8	77.0	1
糖尿病標準化要医療者比：2005年	6212	561	774.3	72.5	66.6	78.8	1	13705	617	987.4	62.5	57.7	67.7	1
糖尿病標準化(要指+要医)者比：2005年	6212	1326	1506.3	88.0	83.4	92.9	1	13705	1566	2301.0	68.1	64.7	71.5	1

磐田市

<静岡県との比（静岡県=100）：総数>



項目	総数						
	人口	死亡者	期待数	死亡比	上限	下限	結果
糖尿病標準化死亡比：2000-2004年	834745	67	90.4	74.1	57.9	94.7	1
項目	受診者	異常者	期待数	異常比	上限	下限	結果
総コレ標準化要指導者比：2005年	17939	6000	6324.3	94.9	92.5	97.3	1
総コレ標準化要医療者比：2005年	17935	1267	1949.2	65.0	61.5	68.7	1
総コレ標準化（要指+要医）者比：2005年	17935	7267	8273.5	87.8	85.8	89.9	1
糖尿病標準化要指導者比：2005年	17918	1931	1821.4	106.0	101.4	110.9	4
糖尿病標準化要医療者比：2005年	17918	1280	1578.6	81.1	76.7	85.7	1
糖尿病標準化（要指+要医）者比：2005年	17918	3211	3400.0	94.4	91.2	97.8	1
項目	被保険者	実数	期待数	該当比	上限	下限	結果
糖尿病標準化件数比：2005年	59169	2738	2288.0	119.7	115.2	124.3	4
糖尿病標準化日数比：2005年	59169	4839	4503.5	107.4	104.5	110.5	4
糖尿病標準化点数比：2005年	59169	5508186	6104091.0	90.2	90.2	90.3	1

読み取り上の注意

表に示した各項目の比は、静岡県の結果（基準）と該当市町の結果を比較した値である。静岡県を100としているため、比の値が100より大きい場合、該当市町は静岡県の状況よりも出現率が高く、100より小さい場合、出現率が低いことを示す。

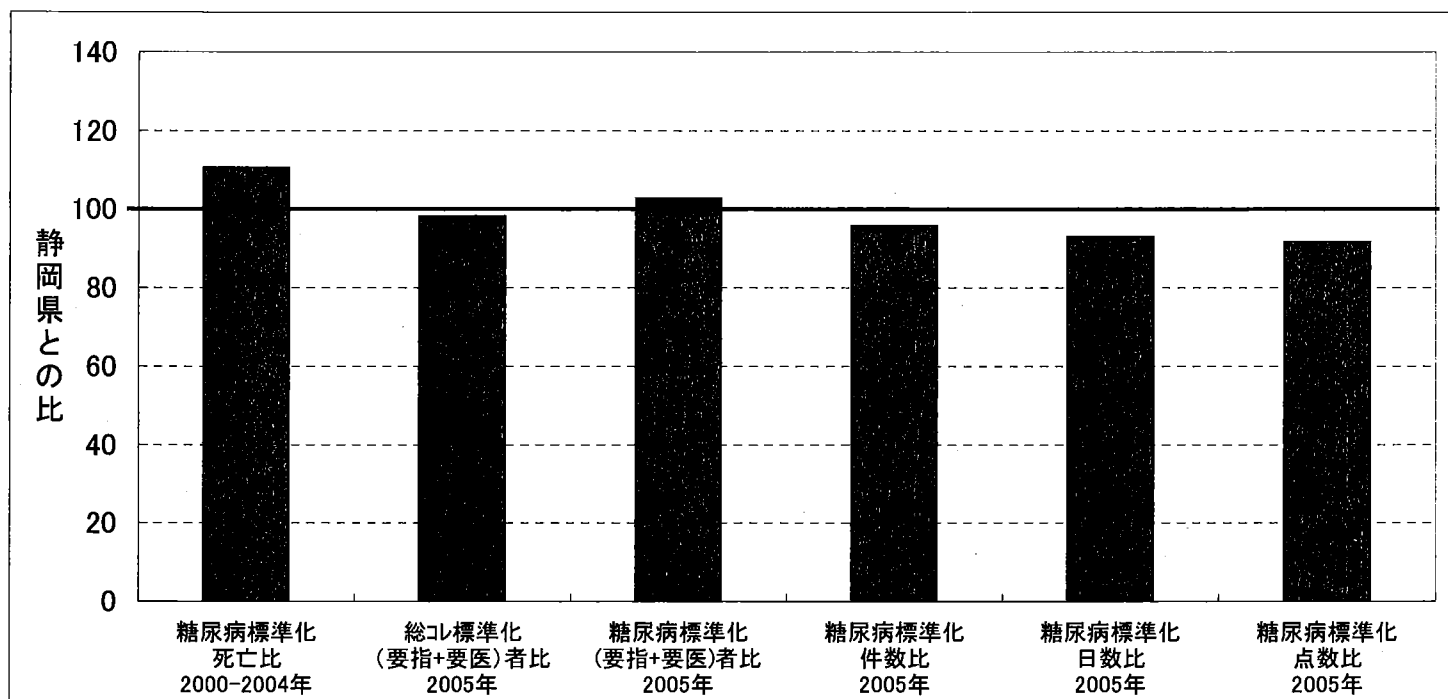
また、結果の値であるが「1=有意に低い」「2=低いが無意でない」「3=高いが無意でない」「4=有意に高い」となる。「有意に高い」とは、該当市町の比が静岡県（100）よりも、95%以上の確率で正しいことを示す。

総コレ・血清総コレステロール値
要指導・老人基本健康診査で検査項目が要指導と判定された者
要医療・老人基本健康診査で検査項目が要医療と判定された者

項目	男性							女性						
	人口	死亡者	期待数	死亡比	上限	下限	結果	人口	死亡者	期待数	死亡比	上限	下限	結果
糖尿病死亡標準化死亡比：2000-2004年	419449	31	48.6	63.8	44.1	91.7	1	415296	36	42.1	85.4	60.7	119.7	2
項目	受診者	異常者	期待数	異常比	上限	下限	結果	受診者	異常者	期待数	異常比	上限	下限	結果
総コレ標準化要指導者比：2005年	5919	2052	2142.1	95.8	91.7	100.1	2	12020	3948	4181.0	94.4	91.5	97.4	1
総コレ標準化要医療者比：2005年	5919	458	621.4	73.7	67.2	80.9	1	12020	809	1331.3	60.8	56.7	65.1	1
総コレ標準化（要指+要医）者比：2005年	5919	2510	2763.5	90.8	87.3	94.5	1	12020	4757	5512.3	86.3	83.9	88.8	1
糖尿病標準化要指導者比：2005年	5918	702	686.7	102.2	94.9	110.1	3	12000	1229	1134.6	108.3	102.4	114.6	4
糖尿病標準化要医療者比：2005年	5918	601	720.5	83.4	76.9	90.4	1	12000	679	855.5	79.4	73.6	85.6	1
糖尿病標準化（要指+要医）者比：2005年	5918	1303	1407.2	92.6	87.7	97.8	1	12000	1908	1990.1	95.9	91.6	100.3	2

焼津市

<静岡県との比（静岡県=100）：総数>



項目	総数						
	人口	死亡者	期待数	死亡比	上限	下限	結果
糖尿病標準化死亡比：2000-2004年	596471	72	65.0	110.7	87.3	140.3	3
項目	受診者	異常者	期待数	異常比	上限	下限	結果
総コレステロール標準化要指導者比：2005年	12317	4365	4341.0	100.6	97.6	103.6	3
総コレステロール標準化要医療者比：2005年	12317	1207	1328.8	90.8	85.8	96.1	1
総コレステロール標準化（要指+要医）者比：2005年	12317	5572	5669.7	98.3	95.7	100.9	2
糖尿病標準化要指導者比：2005年	12318	1416	1287.2	110.0	104.4	115.9	4
糖尿病標準化要医療者比：2005年	12318	1072	1131.6	94.7	89.2	100.6	2
糖尿病標準化（要指+要医）者比：2005年	12318	2488	2418.8	102.9	98.9	107.0	3
項目	被保険者	実数	期待数	該当比	上限	下限	結果
糖尿病標準化件数比：2005年	44266	1632	1704.0	95.8	91.2	100.6	2
糖尿病標準化日数比：2005年	44266	3095	3323.1	93.1	89.9	96.5	1
糖尿病標準化点数比：2005年	44266	4134266	4504289.5	91.8	91.7	91.9	1

読み取り上の注意

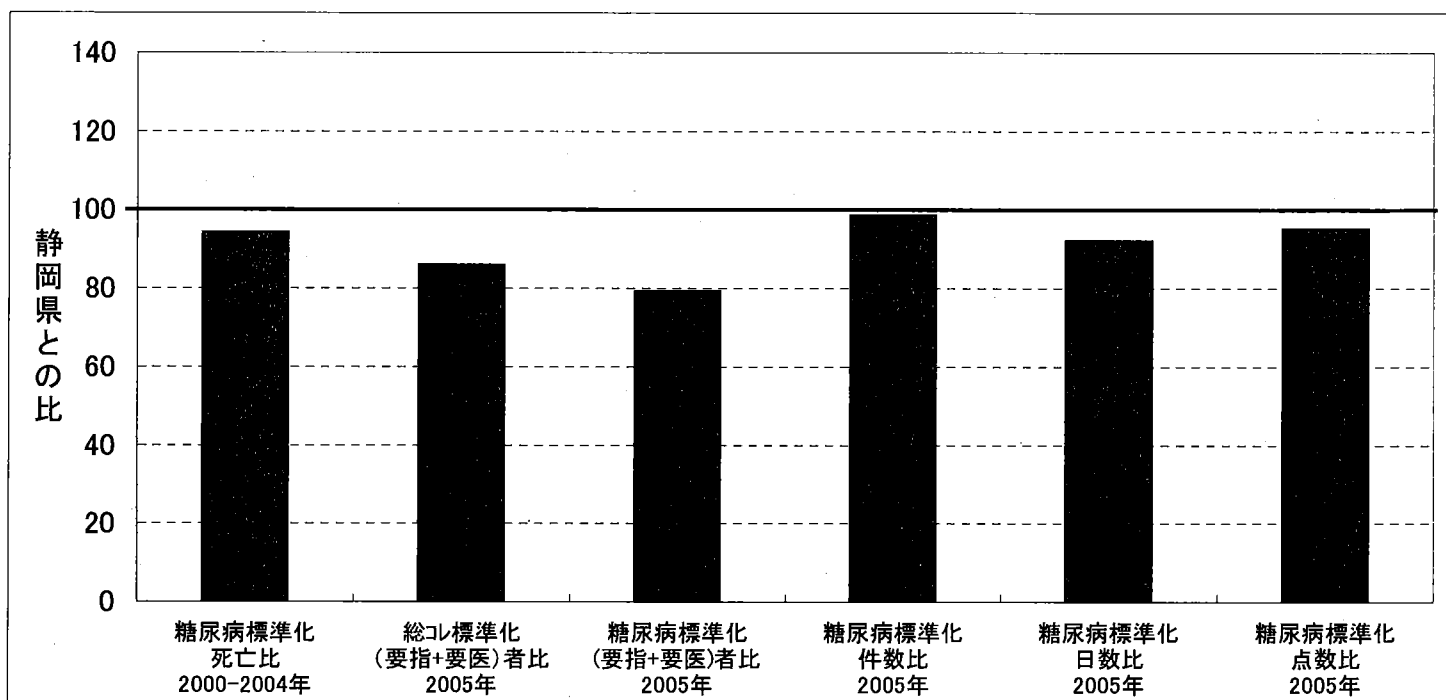
表に示した各項目の比は、静岡県の結果（基準）と該各市町の結果を比較した値である。静岡県を100としているため、比の値が100より大きい場合、該各市町は静岡県の状況よりも出現率が高く、100より小さい場合、出現率が低いことを示す。
また、結果の値であるが「1=有意に低い」「2=低い有意でない」「3=高い有意でない」「4=有意に高い」となる。「有意に高い」とは、該各市町の比が静岡県（100）よりも、95%以上の確率で正しいことを示す。

総コレステロール・血清総コレステロール値
要指導・老人基本健康診査で検査項目が要指導と判定された者
要医療・老人基本健康診査で検査項目が要医療と判定された者

項目	男性							女性						
	人口	死亡者	期待数	死亡比	上限	下限	結果	人口	死亡者	期待数	死亡比	上限	下限	結果
糖尿病死亡標準化死亡比：2000-2004年	290249	44	34.6	127.3	93.6	172.5	3	306222	28	30.4	92.0	61.2	133.5	2
項目	受診者	異常者	期待数	異常比	上限	下限	結果	受診者	異常者	期待数	異常比	上限	下限	結果
総コレステロール標準化要指導者比：2005年	4262	1581	1540.2	102.6	97.7	107.9	3	8055	2784	2800.8	99.4	95.8	103.2	2
総コレステロール標準化要医療者比：2005年	4262	452	435.8	103.7	94.5	113.8	3	8055	755	893.2	84.5	78.7	90.8	1
総コレステロール標準化（要指+要医）者比：2005年	4262	2033	1976.0	102.9	98.5	107.5	3	8055	3539	3694.0	95.8	92.7	99.0	1
糖尿病標準化要指導者比：2005年	4263	522	502.5	103.9	95.2	113.3	3	8055	894	785.7	113.8	106.5	121.6	4
糖尿病標準化要医療者比：2005年	4263	498	531.9	93.6	85.7	102.3	2	8055	574	600.7	95.6	88.0	103.8	2
糖尿病標準化（要指+要医）者比：2005年	4263	1020	1034.4	98.6	92.7	104.9	2	8055	1468	1386.4	105.9	100.6	111.5	4

掛川市

<静岡県との比（静岡県=100）：総数>



項目	総数						
	人口	死亡者	期待数	死亡比	上限	下限	結果
糖尿病標準化死亡比：2000-2004年	575546	63	66.8	94.3	73.1	121.5	2
項目	受診者	異常者	期待数	異常比	上限	下限	結果
総コレ標準化要指導者比：2005年	7132	2347	2545.5	92.2	88.5	96.0	1
総コレ標準化要医療者比：2005年	7132	530	797.4	66.5	61.0	72.4	1
総コレ標準化（要指+要医）者比：2005年	7132	2877	3342.9	86.1	83.0	89.3	1
糖尿病標準化要指導者比：2005年	7132	684	693.6	98.6	91.4	106.4	2
糖尿病標準化要医療者比：2005年	7132	335	589.4	56.8	51.0	63.3	1
糖尿病標準化（要指+要医）者比：2005年	7132	1019	1283.0	79.4	74.7	84.5	1
項目	被保険者	実数	期待数	該当比	上限	下限	結果
糖尿病標準化件数比：2005年	40656	1546	1565.7	98.7	93.9	103.8	2
糖尿病標準化日数比：2005年	40656	2864	3107.2	92.2	88.8	95.6	1
糖尿病標準化点数比：2005年	40656	4016569	4213602.9	95.3	95.2	95.4	1

読み取り上の注意

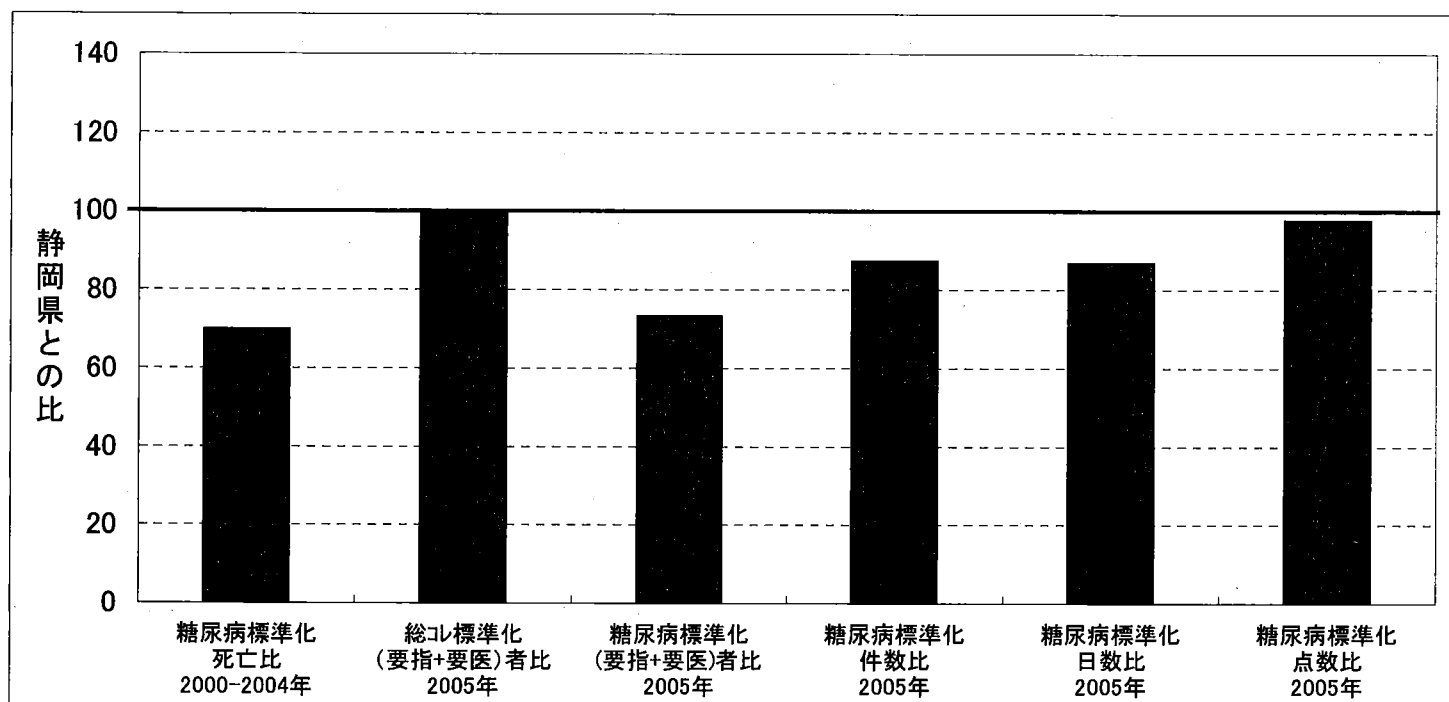
表に示した各項目の比は、静岡県の結果（基準）と該当市町の結果を比較した値である。静岡県を100としているため、比の値が100より大きい場合、該当市町は静岡県の状況よりも出現率が高く、100より小さい場合、出現率が低いことを示す。
また、結果の値であるが「1=有意に低い」「2=低いが有意でない」「3=高いが有意でない」「4=有意に高い」となる。「有意に高い」とは、該当市町の比が静岡県（100）よりも、95%以上の確率で正しいことを示す。

総コレ・・・血清総コレステロール値
要指導・・・老人基本健康診査で検査項目が要指導と判定された者
要医療・・・老人基本健康診査で検査項目が要医療と判定された者

項目	男性							女性						
	人口	死亡者	期待数	死亡比	上限	下限	結果	人口	死亡者	期待数	死亡比	上限	下限	結果
糖尿病死亡標準化死亡比：2000-2004年	286772	29	35.4	82.0	55.0	118.1	2	288774	34	31.7	107.4	75.5	151.9	3
項目	受診者	異常者	期待数	異常比	上限	下限	結果	受診者	異常者	期待数	異常比	上限	下限	結果
総コレ標準化要指導者比：2005年	2157	823	780.9	105.4	98.4	112.9	3	4975	1524	1762.6	86.5	82.2	90.9	1
総コレ標準化要医療者比：2005年	2157	169	224.3	75.3	64.6	87.8	1	4975	361	564.1	64.0	57.6	71.0	1
総コレ標準化（要指+要医）者比：2005年	2157	992	1005.2	98.7	92.7	105.1	2	4975	1885	2326.7	81.0	77.4	84.8	1
糖尿病標準化要指導者比：2005年	2157	219	251.4	87.1	76.1	99.6	1	4975	465	436.9	106.4	97.1	116.7	3
糖尿病標準化要医療者比：2005年	2157	155	266.4	58.2	49.5	68.3	1	4975	180	314.5	57.2	49.3	66.4	1
糖尿病標準化（要指+要医）者比：2005年	2157	374	517.9	72.2	65.2	80.0	1	4975	645	751.4	85.8	79.4	92.8	1

藤 枝 市

＜静岡県との比（静岡県=100）：総数＞



項目	総数						
	人口	死亡者	期待数	死亡比	上限	下限	結果
糖尿病標準化死亡比：2000-2004年	644971	49	70.0	70.0	52.3	93.3	1
項目	受診者	異常者	期待数	異常比	上限	下限	結果
総コレ標準化要指導者比：2005年	21790	7998	7837.9	102.0	99.8	104.3	3
総コレ標準化要医療者比：2005年	21790	2311	2483.9	93.0	89.3	96.9	1
総コレ標準化(要指+要医)者比：2005年	21790	10309	10321.8	99.9	98.0	101.8	2
糖尿病標準化要指導者比：2005年	21790	1741	2183.1	79.7	76.1	83.6	1
糖尿病標準化要医療者比：2005年	21790	1217	1853.5	65.7	62.0	69.5	1
糖尿病標準化(要指+要医)者比：2005年	21790	2958	4036.6	73.3	70.7	76.0	1
項目	被保険者	実数	期待数	該当比	上限	下限	結果
糖尿病標準化件数比：2005年	46256	1561	1786.4	87.4	83.1	91.9	1
糖尿病標準化日数比：2005年	46256	3033	3490.8	86.9	83.8	90.0	1
糖尿病標準化点数比：2005年	46256	4629204	4730337.0	97.9	97.8	98.0	1

読み取り上の注意

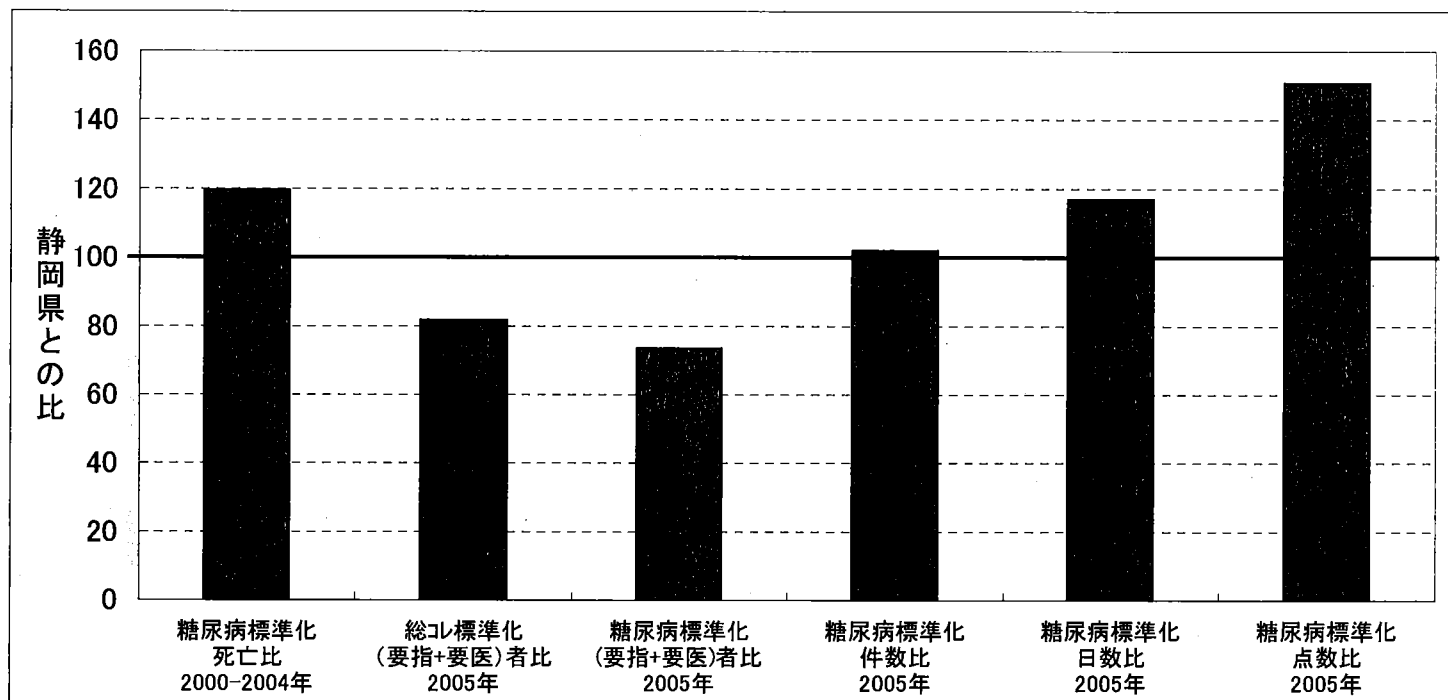
表に示した各項目の比は、静岡県の結果（基準）と該州市町の結果を比較した値である。静岡県を100としているため、比の値が100より大きい場合、該州市町は静岡県の状況よりも出現率が高く、100より小さい場合、出現率が低いことを示す。
また、結果の値であるが「1=有意に低い」「2=低いが有意でない」「3=高いが有意でない」「4=有意に高い」となる。「有意に高い」とは、該州市町の比が静岡県（100）よりも、95%以上の確率で正しいことを示す。

総コレ・血清総コレステロール値
要指導・老人基本健康診査で検査項目が要指導と判定された者
要医療・老人基本健康診査で検査項目が要医療と判定された者

項目	男性								女性							
	人口	死亡者	期待数	死亡比	上限	下限	結果	人口	死亡者	期待数	死亡比	上限	下限	結果		
糖尿病死亡標準化死亡比：2000-2004年	315305	21	38.5	54.5	33.8	83.4	1	329666	28	31.7	88.2	58.7	127.9	2		
項目	受診者	異常者	期待数	異常比	上限	下限	結果	受診者	異常者	期待数	異常比	上限	下限	結果		
総コレ標準化要指導者比：2005年	7859	2874	2887.1	99.5	96.0	103.3	2	13931	5124	4960.4	103.3	100.5	106.2	4		
総コレ標準化要医療者比：2005年	7859	859	852.3	100.8	94.2	107.8	3	13931	1452	1613.1	90.0	85.5	94.8	1		
総コレ標準化(要指+要医)者比：2005年	7859	3733	3739.4	99.8	96.7	103.1	2	13931	6576	6573.5	100.0	97.6	102.5	3		
糖尿病標準化要指導者比：2005年	7859	900	924.8	97.3	91.1	103.9	2	13931	841	1267.4	66.4	62.0	71.0	1		
糖尿病標準化要医療者比：2005年	7859	737	970.2	76.0	70.6	81.7	1	13931	480	917.2	52.3	47.8	57.3	1		
糖尿病標準化(要指+要医)者比：2005年	7859	1637	1895.0	86.4	82.3	90.7	1	13931	1321	2184.6	60.5	57.3	63.8	1		

御殿場市

<静岡県との比（静岡県=100）：総数>



項目	総数						
	人口	死亡者	期待数	死亡比	上限	下限	結果
糖尿病標準化死亡比：2000-2004年	421516	48	40.2	119.5	89.1	159.9	3
項目	受診者	異常者	期待数	異常比	上限	下限	結果
総コレ標準化要指導者比：2005年	10475	3070	3617.2	84.9	81.9	87.9	1
総コレ標準化要医療者比：2005年	10475	763	1066.6	71.5	66.6	76.8	1
総コレ標準化(要指+要医)者比：2005年	10475	3833	4683.8	81.8	79.3	84.5	1
糖尿病標準化要指導者比：2005年	10475	293	1105.0	26.5	23.6	29.8	1
糖尿病標準化要医療者比：2005年	10475	1252	996.2	125.7	118.9	132.9	4
糖尿病標準化(要指+要医)者比：2005年	10475	1545	2101.2	73.5	69.9	77.3	1
項目	被保険者	実数	期待数	該当比	上限	下限	結果
糖尿病標準化件数比：2005年	28049	1062	1040.6	102.1	96.1	108.4	3
糖尿病標準化日数比：2005年	28049	2370	2025.6	117.0	112.4	121.8	4
糖尿病標準化点数比：2005年	28049	4144887	2746925.9	150.9	150.7	151.0	4

読み取り上の注意

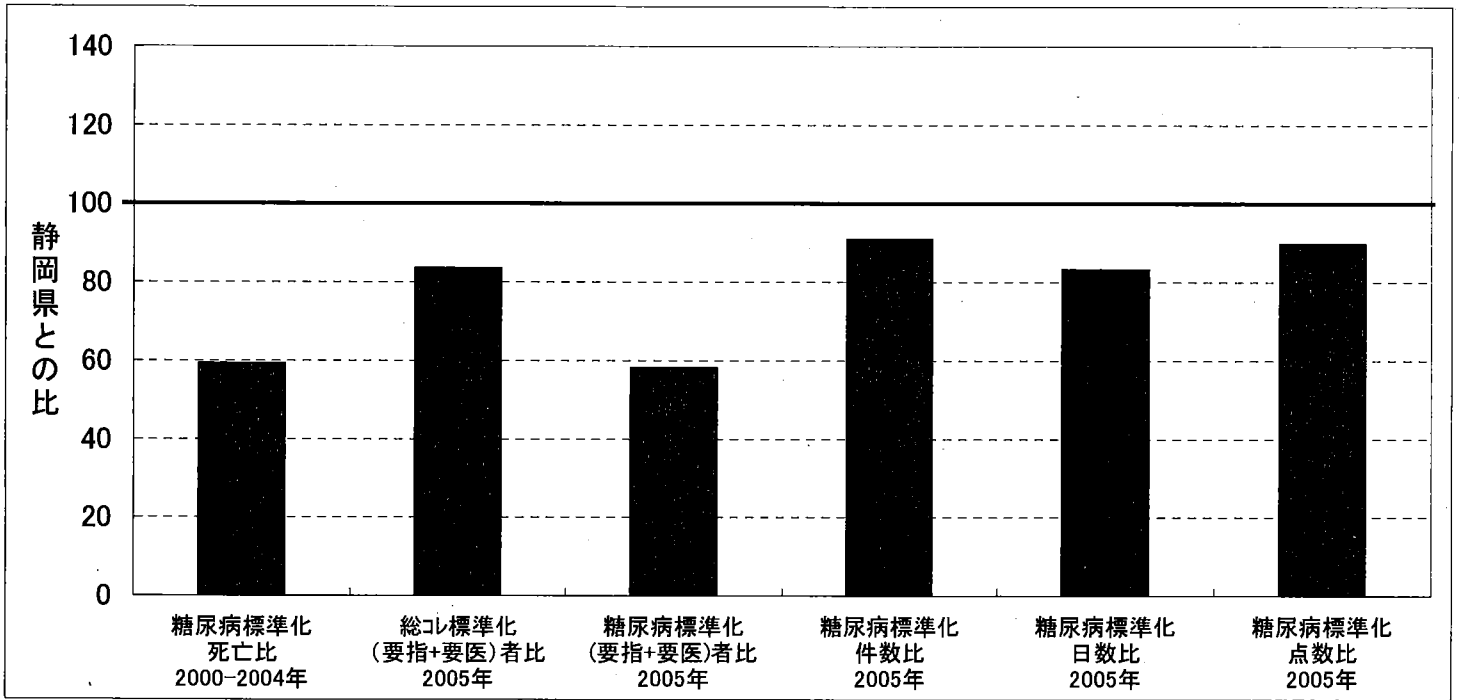
表に示した各項目の比は、静岡県の結果（基準）と該当市町の結果を比較した値である。静岡県を100としているため、比の値が100より大きい場合、該当市町は静岡県の状況よりも出現率が高く、100より小さい場合、出現率が低いことを示す。
また、結果の値であるが「1=有意に低い」「2=低い有意でない」「3=高い有意でない」「4=有意に高い」となる。「有意に高い」とは、該当市町の比が静岡県（100）よりも、95%以上の確率で正しいことを示す。

総コレ・血清総コレステロール値
要指導・・・老人基本健康診査で検査項目が要指導と判定された者
要医療・・・老人基本健康診査で検査項目が要医療と判定された者

項目	男性							女性						
	人口	死亡者	期待数	死亡比	上限	下限	結果	人口	死亡者	期待数	死亡比	上限	下限	結果
糖尿病死亡標準化死亡比：2000-2004年	216197	29	21.8	133.0	89.1	191.5	3	205319	19	18.5	102.7	61.8	160.2	3
項目	受診者	異常者	期待数	異常比	上限	下限	結果	受診者	異常者	期待数	異常比	上限	下限	結果
総コレ標準化要指導者比：2005年	3562	1060	1255.3	84.4	79.5	89.7	1	6913	2010	2359.2	85.2	81.5	89.0	1
総コレ標準化要医療者比：2005年	3562	256	328.5	77.9	68.8	88.2	1	6913	507	734.0	69.1	63.3	75.4	1
総コレ標準化(要指+要医)者比：2005年	3562	1316	1583.8	83.1	78.7	87.7	1	6913	2517	3093.2	81.4	78.2	84.6	1
糖尿病標準化要指導者比：2005年	3562	158	421.5	37.5	32.0	43.9	1	6913	135	678.6	19.9	16.7	23.6	1
糖尿病標準化要医療者比：2005年	3562	502	455.5	110.2	100.9	120.4	4	6913	750	532.6	140.8	131.0	151.4	4
糖尿病標準化(要指+要医)者比：2005年	3562	660	877.0	75.3	69.7	81.3	1	6913	885	1211.2	73.1	68.4	78.1	1

袋井市

＜静岡県との比（静岡県＝100）：総数＞



項目	総数						
	人口	死亡者	期待数	死亡比	上限	下限	結果
糖尿病標準化死亡比：2000-2004年	400799	24	40.5	59.3	38.0	88.3	1
項目	受診者	異常者	期待数	異常比	上限	下限	結果
総コレステロール標準化要指導者比：2005年	8389	2653	2981.0	89.0	85.7	92.5	1
総コレステロール標準化要医療者比：2005年	8389	620	930.1	66.7	61.6	72.2	1
総コレステロール標準化（要指+要医）者比：2005年	8389	3273	3911.1	83.7	80.9	86.6	1
糖尿病標準化要指導者比：2005年	8389	634	840.7	75.4	69.7	81.6	1
糖尿病標準化要医療者比：2005年	8389	273	719.9	37.9	33.6	42.8	1
糖尿病標準化（要指+要医）者比：2005年	8389	907	1560.6	58.1	54.4	62.1	1
項目	被保険者	実数	期待数	該当比	上限	下限	結果
糖尿病標準化件数比：2005年	27686	902	991.6	91.0	85.2	97.1	1
糖尿病標準化日数比：2005年	27686	1625	1949.4	83.4	79.4	87.5	1
糖尿病標準化点数比：2005年	27686	2373968	2644610.3	89.8	89.7	89.9	1

読み取り上の注意

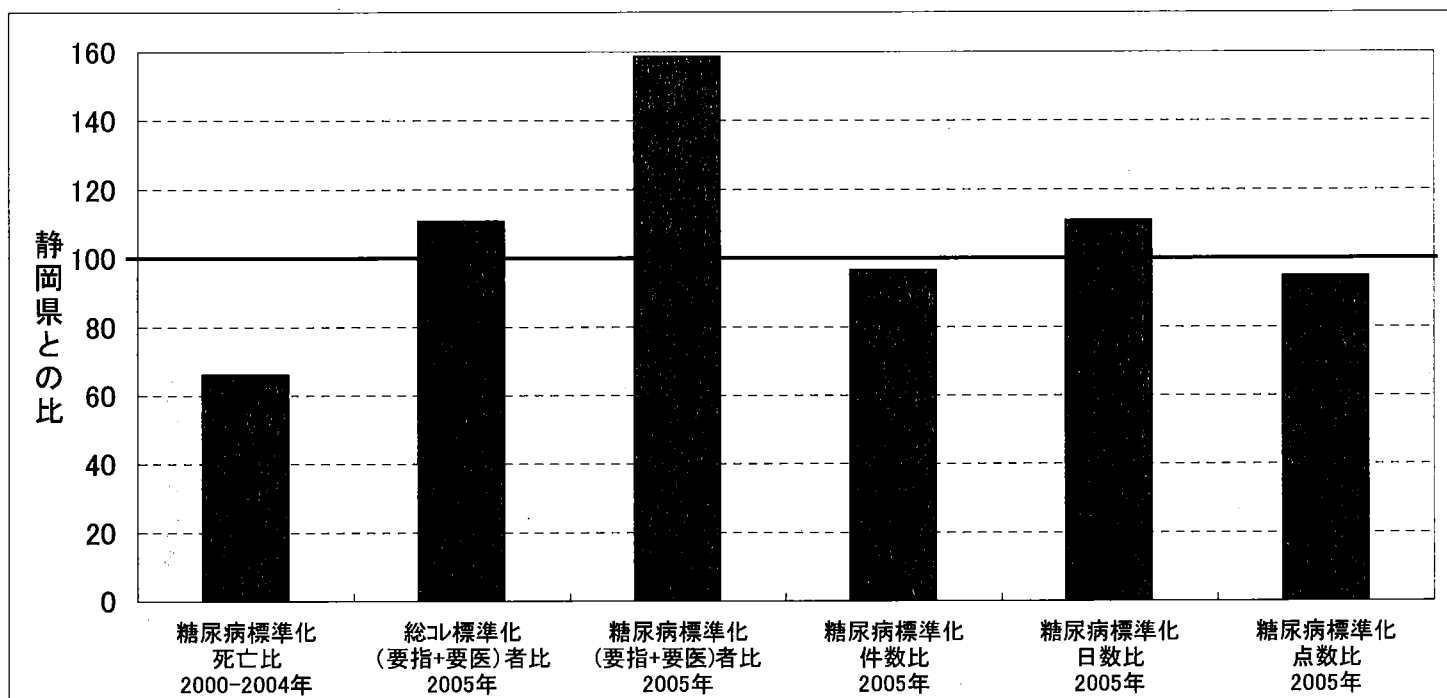
表に示した各項目の比は、静岡県の結果（基準）と該当市町の結果を比較した値である。静岡県を100としているため、比の値が100より大きい場合、該当市町は静岡県の状況よりも出現率が高く、100より小さい場合、出現率が低いことを示す。
また、結果の値であるが「1=有意に低い」「2=低いが有意でない」「3=高いが有意でない」「4=有意に高い」となる。「有意に高い」とは、該当市町の比が静岡県（100）よりも、95%以上の確率で正しいことを示す。

総コレステロール・血清総コレステロール値
要指導・老人基本健康診査で検査項目が要指導と判定された者
要医療・老人基本健康診査で検査項目が要医療と判定された者

項目	男性							女性						
	人口	死亡者	期待数	死亡比	上限	下限	結果	人口	死亡者	期待数	死亡比	上限	下限	結果
糖尿病死亡標準化死亡比：2000-2004年	201680	6	21.7	27.7	10.2	60.3	1	199119	18	19.0	94.8	56.2	149.8	2
項目	受診者	異常者	期待数	異常比	上限	下限	結果	受診者	異常者	期待数	異常比	上限	下限	結果
総コレステロール標準化要指導者比：2005年	2789	890	1017.2	87.5	81.9	93.5	1	5600	1763	1964.4	89.7	85.6	94.1	1
総コレステロール標準化要医療者比：2005年	2789	234	300.8	77.8	68.3	88.6	1	5600	386	628.7	61.4	55.5	67.9	1
総コレステロール標準化（要指+要医）者比：2005年	2789	1124	1318.1	85.3	80.4	90.4	1	5600	2149	2593.2	82.9	79.4	86.5	1
糖尿病標準化要指導者比：2005年	2789	259	323.7	80.0	70.7	90.5	1	5600	375	518.1	72.4	65.3	80.2	1
糖尿病標準化要医療者比：2005年	2789	127	337.0	37.7	31.5	45.0	1	5600	146	384.1	38.0	32.2	44.8	1
糖尿病標準化（要指+要医）者比：2005年	2789	386	660.7	58.4	52.8	64.6	1	5600	521	902.2	57.7	52.9	63.0	1

下田市

<静岡県との比（静岡県=100）：総数>



項目	総数						
	人口	死亡者	期待数	死亡比	上限	下限	結果
糖尿病標準化死亡比：2000-2004年	136875	14	21.2	66.1	36.1	111.0	2
項目	受診者	異常者	期待数	異常比	上限	下限	結果
総コレステロール標準化要指導者比：2005年	2832	1091	1006.0	108.4	102.2	115.1	4
総コレステロール標準化要医療者比：2005年	2832	371	312.1	118.9	107.2	131.8	4
総コレステロール標準化（要指+要医）者比：2005年	2832	1462	1318.1	110.9	105.3	116.8	4
糖尿病標準化要指導者比：2005年	2832	496	293.5	169.0	154.6	184.7	4
糖尿病標準化要医療者比：2005年	2832	375	255.5	146.8	132.5	162.6	4
糖尿病標準化（要指+要医）者比：2005年	2832	871	549.0	158.7	148.4	169.6	4
項目	被保険者	実数	期待数	該当比	上限	下限	結果
糖尿病標準化件数比：2005年	13953	534	553.4	96.5	88.6	105.1	2
糖尿病標準化日数比：2005年	13953	1215	1095.4	110.9	104.8	117.4	4
糖尿病標準化点数比：2005年	13953	1407042	1484848.6	94.8	94.6	94.9	1

読み取り上の注意

表に示した各項目の比は、静岡県の結果（基準）と該当市町の結果を比較した値である。静岡県を100としているため、比の値が100より大きい場合、該当市町は静岡県の状況よりも出現率が高く、100より小さい場合、出現率が低いことを示す。

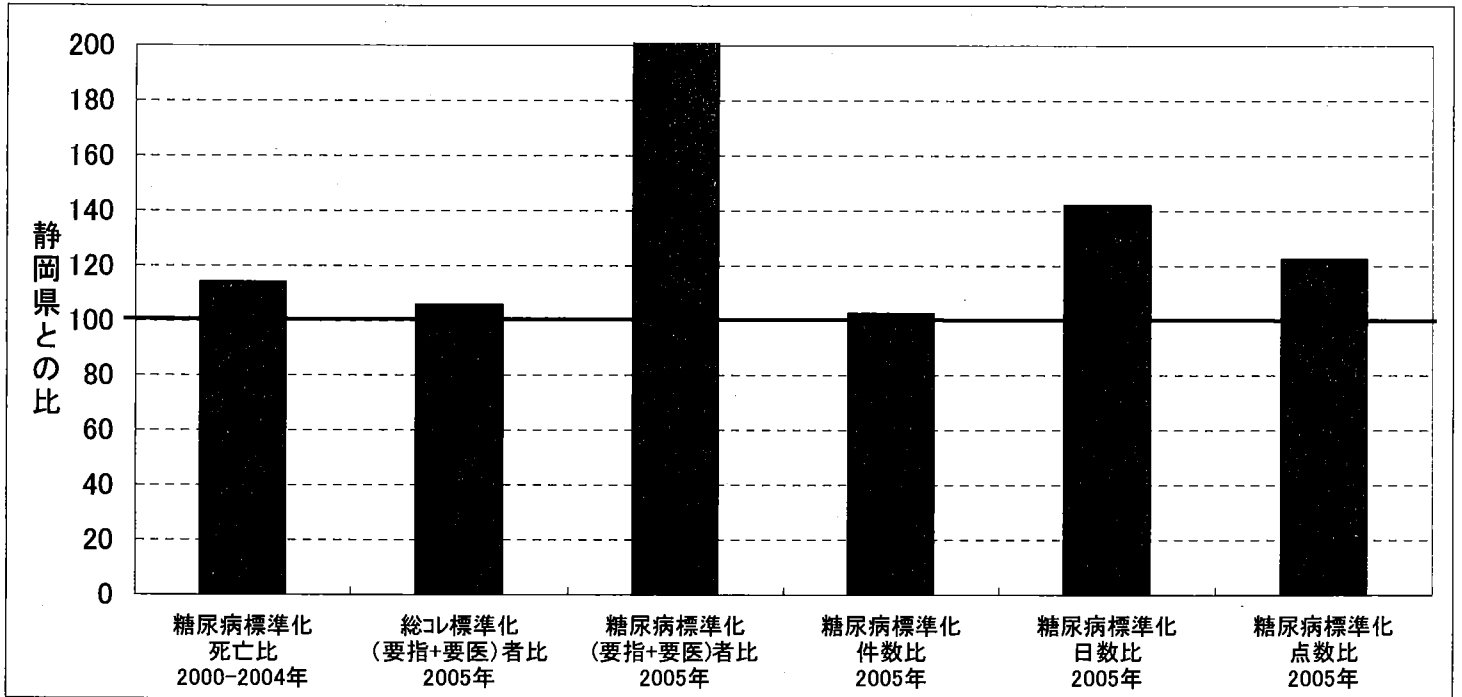
また、結果の値であるが「1=有意に低い」「2=低いが有意でない」「3=高いが有意でない」「4=有意に高い」となる。「有意に高い」とは、該当市町の比が静岡県（100）よりも、95%以上の確率で正しいことを示す。

総コレステロール・血清総コレステロール値
 要指導・・・老人基本健康診査で検査項目が要指導と判定された者
 要医療・・・老人基本健康診査で検査項目が要医療と判定された者

項目	男性							女性						
	人口	死亡者	期待数	死亡比	上限	下限	結果	人口	死亡者	期待数	死亡比	上限	下限	結果
糖尿病標準化死亡比：2000-2004年	65415	11	10.6	103.6	51.7	185.5	3	71460	3	10.5	28.7	5.9	83.7	1
項目	受診者	異常者	期待数	異常比	上限	下限	結果	受診者	異常者	期待数	異常比	上限	下限	結果
総コレステロール標準化要指導者比：2005年	974	368	353.3	104.1	93.9	115.5	3	1858	723	653.3	110.7	102.8	119.1	4
総コレステロール標準化要医療者比：2005年	974	104	101.7	102.2	83.9	124.4	3	1858	267	211.0	126.5	112.0	142.9	4
総コレステロール標準化（要指+要医）者比：2005年	974	472	455.1	103.7	94.7	113.6	3	1858	990	864.3	114.5	107.6	122.0	4
糖尿病標準化要指導者比：2005年	974	176	114.0	154.3	132.8	179.4	4	1858	320	179.7	178.0	159.3	198.9	4
糖尿病標準化要医療者比：2005年	974	189	120.4	157.0	135.8	181.5	4	1858	186	135.2	137.5	118.8	159.2	4
糖尿病標準化（要指+要医）者比：2005年	974	365	234.4	155.7	140.3	172.8	4	1858	506	315.0	160.7	147.1	175.4	4

裾野市

<静岡県との比（静岡県=100）：総数>



項目	総数						
	人口	死亡者	期待数	死亡比	上限	下限	結果
糖尿病標準化死亡比：2000-2004年	263245	26	22.8	114.2	74.6	167.9	3
項目	受診者	異常者	期待数	異常比	上限	下限	結果
総コレ標準化要指導者比：2005年	5601	2079	1987.6	104.6	100.2	109.2	4
総コレ標準化要医療者比：2005年	5601	673	615.6	109.3	101.3	118.0	4
総コレ標準化(要指+要医)者比：2005年	5601	2752	2603.2	105.7	101.8	109.8	4
糖尿病標準化要指導者比：2005年	2334	210	245.7	85.5	74.5	98.1	1
糖尿病標準化要医療者比：2005年	2334	2006	215.8	929.7	889.7	971.5	4
糖尿病標準化(要指+要医)者比：2005年	2334	2216	461.5	480.2	460.5	500.7	4
項目	被保険者	実数	期待数	該当比	上限	下限	結果
糖尿病標準化件数比：2005年	16739	651	634.3	102.6	95.0	110.9	3
糖尿病標準化日数比：2005年	16739	1744	1227.3	142.1	135.5	149.0	4
糖尿病標準化点数比：2005年	16739	2039666	1664342.5	122.6	122.4	122.7	4

グラフ作成の都合上、200以上の値は、200まで表示した

読み取り上の注意

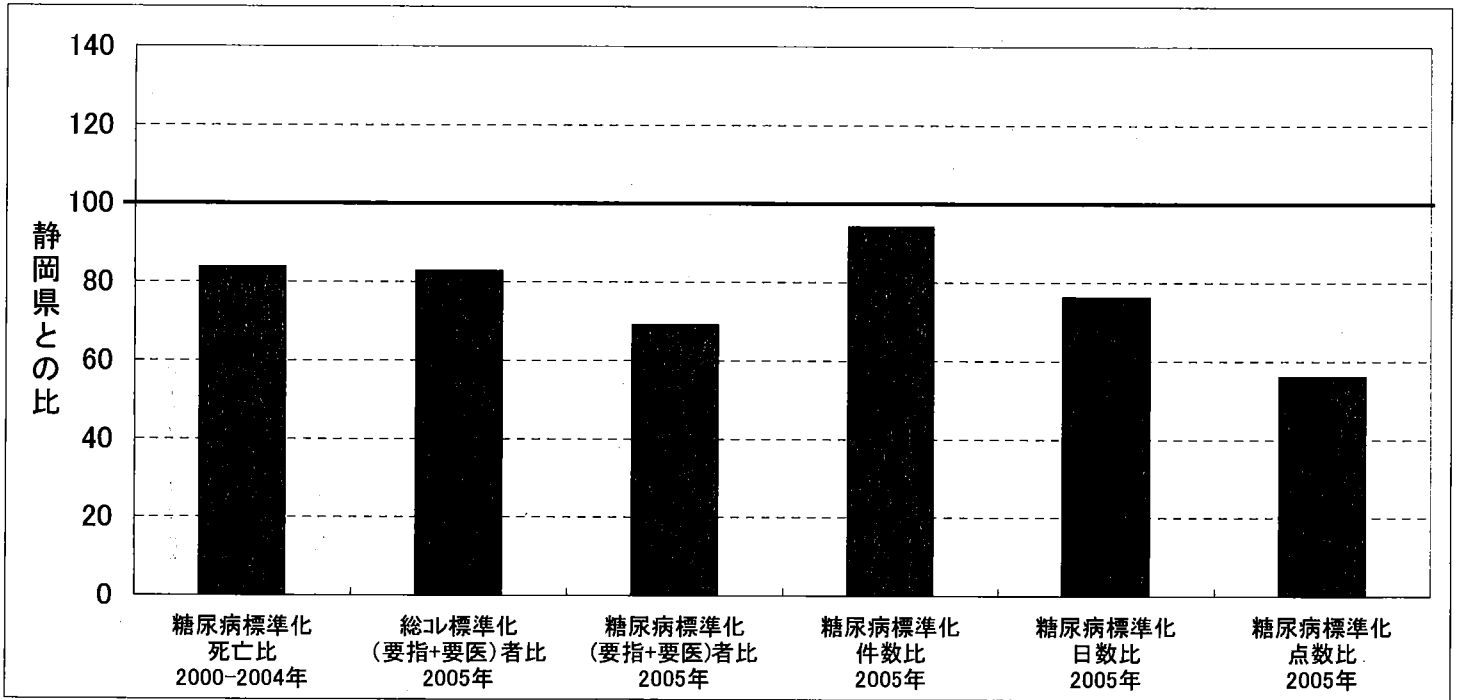
表に示した各項目の比は、静岡県の結果（基準）と該州市町の結果を比較した値である。静岡県を100としているため、比の値が100より大きい場合、該州市町は静岡県の状況よりも出現率が高く、100より小さい場合、出現率が低いことを示す。
また、結果の値であるが「1=有意に低い」「2=低いが有意でない」「3=高いが有意でない」「4=有意に高い」となる。「有意に高い」とは、該州市町の比が静岡県（100）よりも、95%以上の確率で正しいことを示す。

総コレ・血清総コレステロール値
要指導・老人基本健康診査で検査項目が要指導と判定された者
要医療・老人基本健康診査で検査項目が要医療と判定された者

項目	男性							女性						
	人口	死亡者	期待数	死亡比	上限	下限	結果	人口	死亡者	期待数	死亡比	上限	下限	結果
糖尿病死亡標準化死亡比：2000-2004年	134576	16	13.0	123.2	70.5	199.6	3	128669	10	10.0	100.3	48.2	184.6	3
項目	受診者	異常者	期待数	異常比	上限	下限	結果	受診者	異常者	期待数	異常比	上限	下限	結果
総コレ標準化要指導者比：2005年	1861	678	675.0	100.4	93.1	108.4	3	3740	1401	1311.7	106.8	101.3	112.6	4
総コレ標準化要医療者比：2005年	1861	233	193.1	120.7	105.9	137.5	4	3740	440	420.5	104.6	95.2	115.0	3
総コレ標準化(要指+要医)者比：2005年	1861	911	868.1	104.9	98.3	112.0	3	3740	1841	1732.2	106.3	101.5	111.3	4
糖尿病標準化要指導者比：2005年	823	83	97.7	85.0	68.1	105.9	2	1511	127	148.3	85.6	71.7	102.3	2
糖尿病標準化要医療者比：2005年	823	715	103.8	689.1	639.9	742.0	4	1511	1291	113.0	1142.6	1081.6	1207.1	4
糖尿病標準化(要指+要医)者比：2005年	823	798	201.5	396.1	369.3	424.8	4	1511	1418	261.3	542.7	515.0	571.9	4

湖西市

<静岡県との比（静岡県＝100）：総数>



項目	総数						
	人口	死亡者	期待数	死亡比	上限	下限	結果
糖尿病標準化死亡比：2000-2004年	216193	18	21.5	83.8	49.7	132.4	2
項目	受診者	異常者	期待数	異常比	上限	下限	結果
総コレステロール標準化要指導者比：2005年	3581	924	1239.0	74.6	69.9	79.6	1
総コレステロール標準化要医療者比：2005年	3581	406	368.0	110.3	100.0	121.7	3
総コレステロール標準化(要指+要医)者比：2005年	3581	1330	1607.0	82.8	78.4	87.4	1
糖尿病標準化要指導者比：2005年	3581	231	379.4	60.9	53.4	69.4	1
糖尿病標準化要医療者比：2005年	3581	266	340.3	78.2	69.2	88.3	1
糖尿病標準化(要指+要医)者比：2005年	3581	497	719.7	69.1	63.2	75.5	1
項目	被保険者	実数	期待数	該当比	上限	下限	結果
糖尿病標準化件数比：2005年	13950	517	548.8	94.2	86.3	102.8	2
糖尿病標準化日数比：2005年	13950	824	1080.0	76.3	71.2	81.7	1
糖尿病標準化点数比：2005年	13950	821458	1464014.8	56.1	56.0	56.2	1

読み取り上の注意

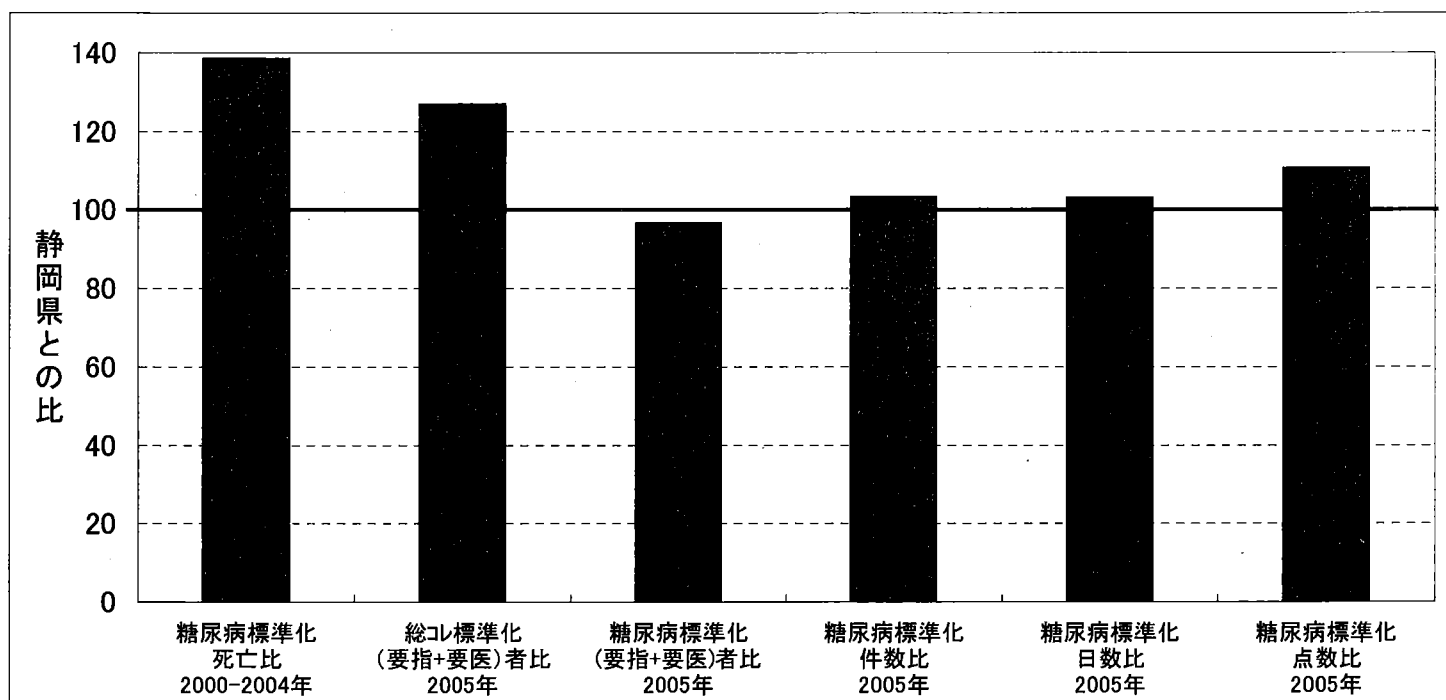
表に示した各項目の比は、静岡県の結果（基準）と該各市町の結果を比較した値である。静岡県を100としているため、比の値が100より大きい場合、該各市町は静岡県の状況よりも出現率が高く、100より小さい場合、出現率が低いことを示す。
また、結果の値であるが「1=有意に低い」「2=低い有意でない」「3=高い有意でない」「4=有意に高い」となる。「有意に高い」とは、該各市町の比が静岡県（100）よりも、95%以上の確率で正しいことを示す。

総コレステロール・血清総コレステロール値
要指導・・・老人基本健康診査で検査項目が要指導と判定された者
要医療・・・老人基本健康診査で検査項目が要医療と判定された者

項目	男性							女性						
	人口	死亡者	期待数	死亡比	上限	下限	結果	人口	死亡者	期待数	死亡比	上限	下限	結果
糖尿病標準化死亡比：2000-2004年	111317	10	11.8	85.1	40.8	156.5	2	104876	8	9.9	81.1	34.9	159.7	2
項目	受診者	異常者	期待数	異常比	上限	下限	結果	受診者	異常者	期待数	異常比	上限	下限	結果
総コレステロール標準化要指導者比：2005年	1071	359	379.3	94.6	85.2	105.1	2	2510	565	856.2	66.0	60.7	71.7	1
総コレステロール標準化要医療者比：2005年	1071	93	101.1	91.9	74.6	113.2	2	2510	313	267.5	117.0	104.6	130.9	4
総コレステロール標準化(要指+要医)者比：2005年	1071	452	480.5	94.1	85.7	103.3	2	2510	878	1123.7	78.1	73.1	83.5	1
糖尿病標準化要指導者比：2005年	1071	83	126.7	65.5	52.5	81.6	1	2510	148	249.5	59.3	50.3	69.9	1
糖尿病標準化要医療者比：2005年	1071	114	135.1	84.4	69.9	101.7	2	2510	152	196.6	77.3	65.7	90.9	1
糖尿病標準化(要指+要医)者比：2005年	1071	197	261.8	75.2	65.3	86.7	1	2510	300	446.1	67.2	60.0	75.4	1

伊豆市

<静岡県との比（静岡県=100）：総数>



項目	総数						
	人口	死亡者	期待数	死亡比	上限	下限	結果
糖尿病標準化死亡比：2000-2004年	189722	41	29.6	138.5	100.7	189.9	4
項目	受診者	異常者	期待数	異常比	上限	下限	結果
総コレ標準化要指導者比：2005年	3620	1773	1289.8	137.5	131.2	144.0	4
総コレ標準化要医療者比：2005年	3620	376	403.4	93.2	84.1	103.2	2
総コレ標準化(要指+要医)者比：2005年	3620	2149	1693.2	126.9	121.6	132.4	4
糖尿病標準化要指導者比：2005年	3620	523	363.3	144.0	132.0	157.0	4
糖尿病標準化要医療者比：2005年	3620	129	311.0	41.5	34.8	49.5	1
糖尿病標準化(要指+要医)者比：2005年	3620	652	674.3	96.7	89.5	104.5	2
項目	被保険者	実数	期待数	該当比	上限	下限	結果
糖尿病標準化件数比：2005年	17446	730	706.7	103.3	96.0	111.1	3
糖尿病標準化日数比：2005年	17446	1451	1407.0	103.1	97.9	108.6	3
糖尿病標準化点数比：2005年	17446	2108087	1906230.2	110.6	110.4	110.7	4

読み取り上の注意

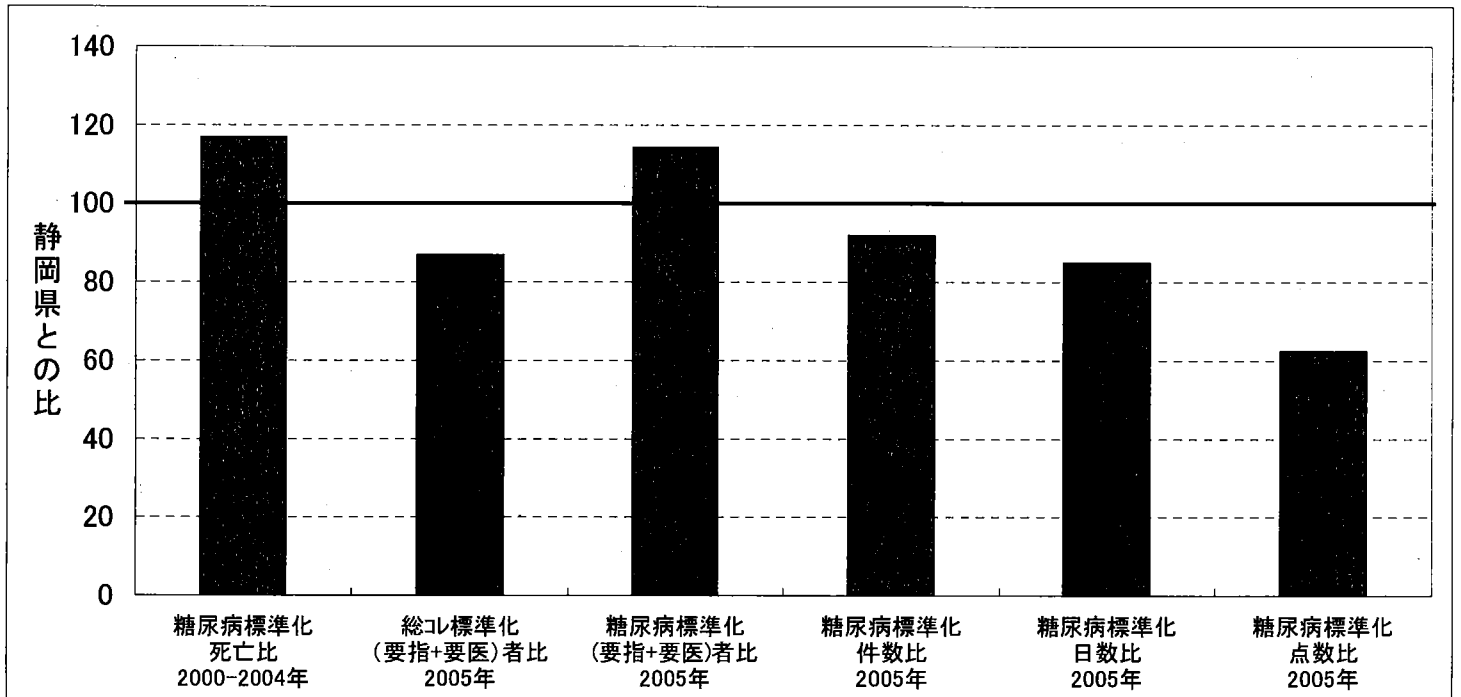
表に示した各項目の比は、静岡県の結果（基準）と該当市町の結果を比較した値である。静岡県を100としているため、比の値が100より大きい場合、該当市町は静岡県の状況よりも出現率が高く、100より小さい場合、出現率が低いことを示す。
また、結果の値であるが「1=有意に低い」「2=低い有意でない」「3=高い有意でない」「4=有意に高い」となる。「有意に高い」とは、該当市町の比が静岡県（100）よりも、95%以上の確率で正しいことを示す。

総コレ・・・血清総コレステロール値
要指導・・・老人基本健康診査で検査項目が要指導と判定された者
要医療・・・老人基本健康診査で検査項目が要医療と判定された者

項目	男性							女性						
	人口	死亡者	期待数	死亡比	上限	下限	結果	人口	死亡者	期待数	死亡比	上限	下限	結果
糖尿病標準化死亡比：2000-2004年	90415	19	14.8	128.5	77.4	200.4	3	99307	22	14.7	149.6	93.8	225.9	3
項目	受診者	異常者	期待数	異常比	上限	下限	結果	受診者	異常者	期待数	異常比	上限	下限	結果
総コレ標準化要指導者比：2005年	1161	424	424.5	99.9	90.7	110.0	2	2459	1349	864.6	156.0	147.9	164.6	4
総コレ標準化要医療者比：2005年	1161	152	125.6	121.0	102.8	142.2	4	2459	224	277.4	80.7	70.7	92.2	1
総コレ標準化(要指+要医)者比：2005年	1161	576	550.1	104.7	96.4	113.7	3	2459	1573	1142.0	137.7	131.1	144.8	4
糖尿病標準化要指導者比：2005年	1161	197	135.1	145.8	126.5	168.0	4	2459	326	227.7	143.2	128.2	159.8	4
糖尿病標準化要医療者比：2005年	1161	79	141.1	56.0	44.6	70.1	1	2459	50	168.7	29.6	22.2	39.4	1
糖尿病標準化(要指+要医)者比：2005年	1161	276	276.3	99.9	88.6	112.6	2	2459	376	396.4	94.9	85.6	105.1	2

御前崎市

<静岡県との比（静岡県=100）：総数>



項目	総数						
	人口	死亡者	期待数	死亡比	上限	下限	結果
糖尿病標準化死亡比：2000-2004年	180485	25	21.4	116.9	75.6	173.0	3
項目	受診者	異常者	期待数	異常比	上限	下限	結果
総コレステロール標準化要指導者比：2005年	2998	1018	1078.0	94.4	88.8	100.5	2
総コレステロール標準化要医療者比：2005年	2998	217	343.6	63.2	55.2	72.3	1
総コレステロール標準化（要指+要医）者比：2005年	2998	1235	1421.7	86.9	82.1	91.9	1
糖尿病標準化要指導者比：2005年	2998	494	294.2	167.9	153.6	183.6	4
糖尿病標準化要医療者比：2005年	2998	124	246.5	50.3	42.0	60.2	1
糖尿病標準化（要指+要医）者比：2005年	2998	618	540.7	114.3	105.5	123.8	4
項目	被保険者	実数	期待数	該当比	上限	下限	結果
糖尿病標準化件数比：2005年	14601	485	527.9	91.9	84.0	100.5	2
糖尿病標準化日数比：2005年	14601	889	1046.5	85.0	79.5	90.8	1
糖尿病標準化点数比：2005年	14601	887345	1419991.5	62.5	62.4	62.6	1

読み取り上の注意

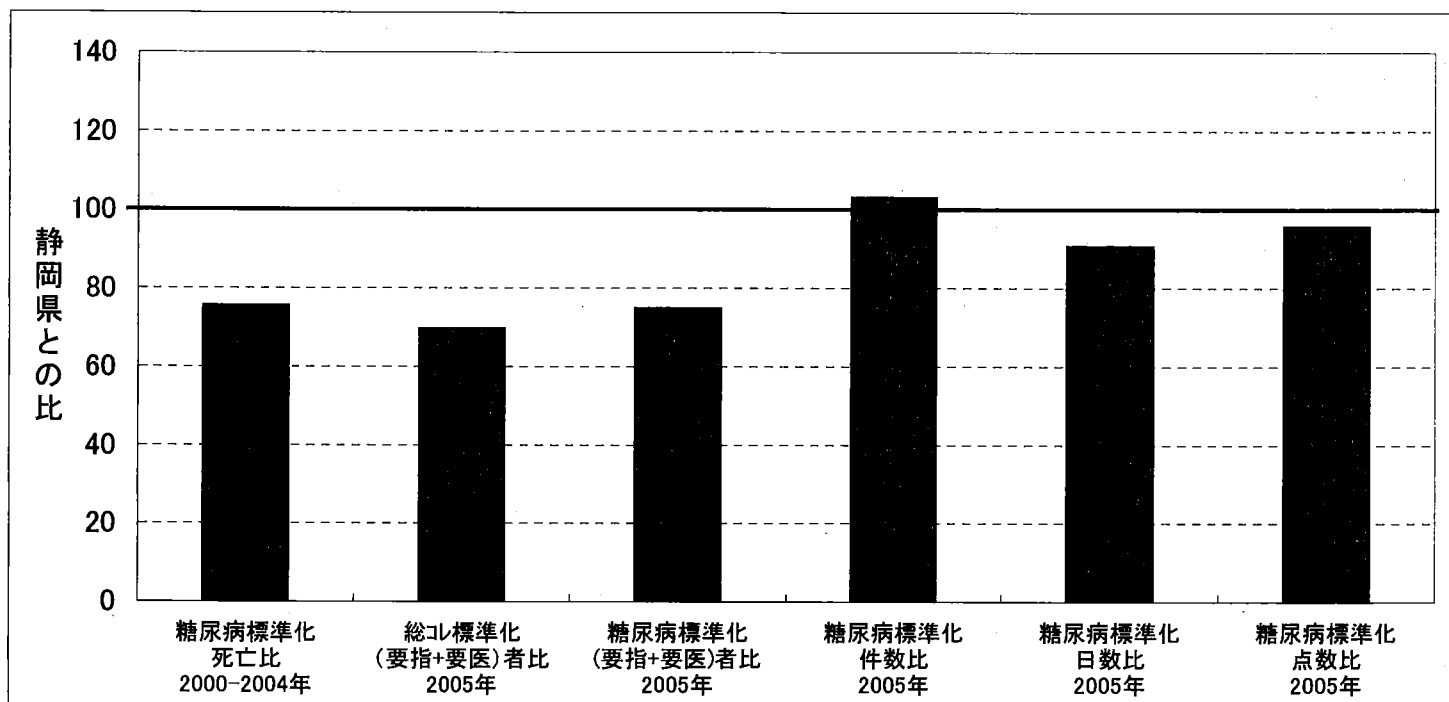
表に示した各項目の比は、静岡県の結果（基準）と該州市町の結果を比較した値である。静岡県を100としているため、比の値が100より大きい場合、該州市町は静岡県の状況よりも出現率が高く、100より小さい場合、出現率が低いことを示す。
また、結果の値であるが「1=有意に低い」「2=低い有意でない」「3=高い有意でない」「4=有意に高い」となる。「有意に高い」とは、該州市町の比が静岡県（100）よりも、95%以上の確率で正しいことを示す。

総コレステロール・血清総コレステロール値
要指導・・・老人基本健康診査で検査項目が要指導と判定された者
要医療・・・老人基本健康診査で検査項目が要医療と判定された者

項目	男性							女性						
	人口	死亡者	期待数	死亡比	上限	下限	結果	人口	死亡者	期待数	死亡比	上限	下限	結果
糖尿病死亡標準化死亡比：2000-2004年	91343	13	11.1	116.7	62.1	199.6	3	89142	12	10.4	115.4	59.7	202.0	3
項目	受診者	異常者	期待数	異常比	上限	下限	結果	受診者	異常者	期待数	異常比	上限	下限	結果
総コレステロール標準化要指導者比：2005年	1069	390	392.3	99.4	89.9	109.9	2	1929	628	688.1	91.3	84.3	98.8	1
総コレステロール標準化要医療者比：2005年	1069	79	118.1	66.9	53.3	83.8	1	1929	138	223.8	61.7	52.0	73.1	1
総コレステロール標準化（要指+要医）者比：2005年	1069	469	510.5	91.9	83.8	100.7	2	1929	766	911.9	84.0	78.2	90.2	1
糖尿病標準化要指導者比：2005年	1069	167	123.9	134.8	115.5	157.3	4	1929	327	171.9	190.3	170.5	212.3	4
糖尿病標準化要医療者比：2005年	1069	67	128.8	52.0	40.6	66.5	1	1929	57	122.3	46.6	35.6	60.8	1
糖尿病標準化（要指+要医）者比：2005年	1069	234	252.7	92.6	81.3	105.4	2	1929	384	294.2	130.5	118.0	144.4	4

菊 川 市

<静岡県との比（静岡県=100）：総数>



項目	総数						
	人口	死亡者	期待数	死亡比	上限	下限	結果
糖尿病標準化死亡比：2000-2004年	235271	21	27.8	75.7	46.8	115.8	2
項目	受診者	異常者	期待数	異常比	上限	下限	結果
総コレ標準化要指導者比：2005年	3393	910	1219.5	74.6	69.9	79.7	1
総コレ標準化要医療者比：2005年	3393	211	387.5	54.5	47.5	62.4	1
総コレ標準化(要指+要医)者比：2005年	3393	1121	1607.0	69.8	65.8	74.0	1
糖尿病標準化要指導者比：2005年	3393	308	331.8	92.8	82.9	103.9	2
糖尿病標準化要医療者比：2005年	3393	150	278.8	53.8	45.7	63.3	1
糖尿病標準化(要指+要医)者比：2005年	3393	458	610.6	75.0	68.4	82.3	1
項目	被保険者	実数	期待数	該当比	上限	下限	結果
糖尿病標準化件数比：2005年	17075	683	661.8	103.2	95.7	111.3	3
糖尿病標準化日数比：2005年	17075	1197	1317.9	90.8	85.8	96.2	1
糖尿病標準化点数比：2005年	17075	1712128	1786940.0	95.8	95.7	96.0	1

読み取り上の注意

表に示した各項目の比は、静岡県の結果（基準）と該当市町の結果を比較した値である。静岡県を100としているため、比の値が100より大きい場合、該当市町は静岡県の状況よりも出現率が高く、100より小さい場合、出現率が低いことを示す。

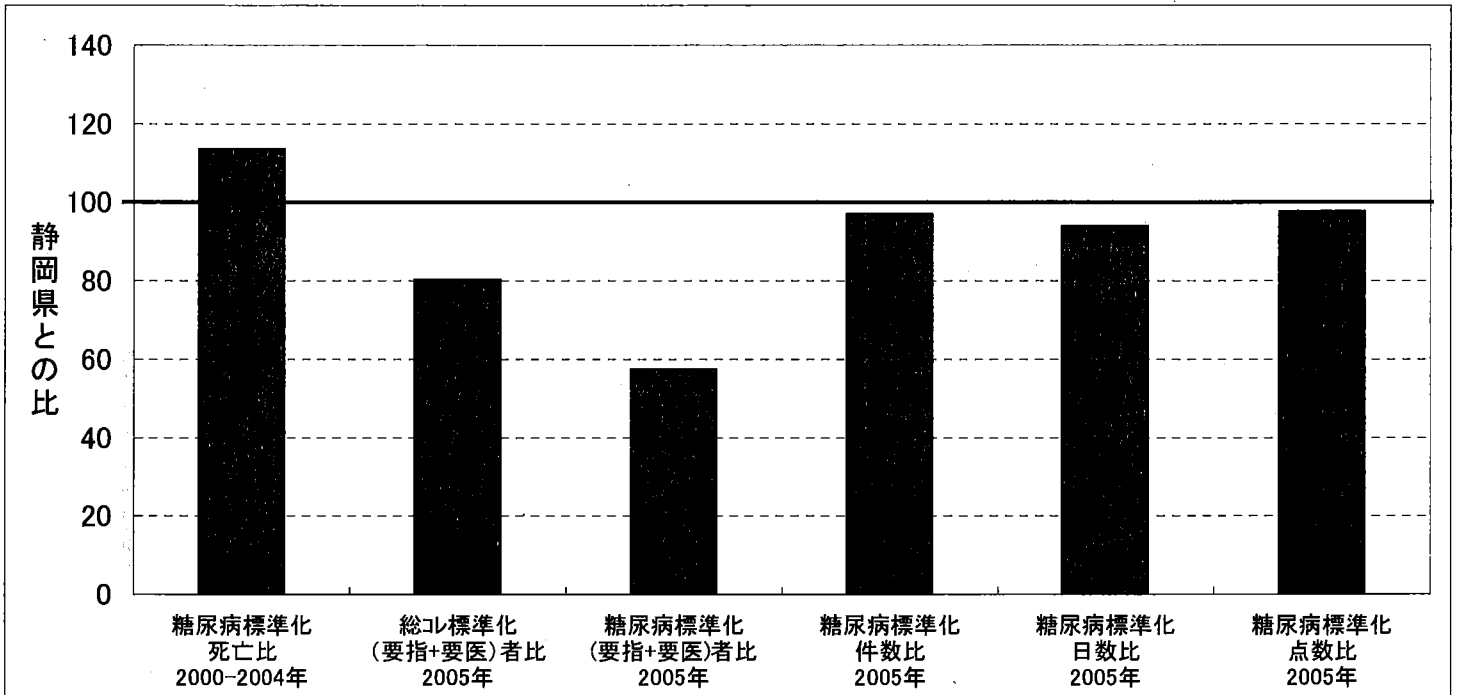
また、結果の値であるが「1=有意に低い」「2=低いが有意でない」「3=高いが有意でない」「4=有意に高い」となる。「有意に高い」とは、該当市町の比が静岡県（100）よりも、95%以上の確率で正しいことを示す。

総コレ・血清総コレステロール値
 要指導・老人基本健康診査で検査項目が要指導と判定された者
 要医療・老人基本健康診査で検査項目が要医療と判定された者

項目	男性							女性						
	人口	死亡者	期待数	死亡比	上限	下限	結果	人口	死亡者	期待数	死亡比	上限	下限	結果
糖尿病死亡標準化死亡比：2000-2004年	117030	12	14.9	80.5	41.6	140.9	2	118241	9	13.0	69.0	31.6	131.1	2
項目	受診者	異常者	期待数	異常比	上限	下限	結果	受診者	異常者	期待数	異常比	上限	下限	結果
総コレ標準化要指導者比：2005年	1127	376	413.1	91.0	82.2	100.8	2	2266	534	807.2	66.2	60.7	72.1	1
総コレ標準化要医療者比：2005年	1127	88	123.1	71.5	57.7	88.5	1	2266	123	261.6	47.0	39.2	56.3	1
総コレ標準化(要指+要医)者比：2005年	1127	464	536.2	86.5	78.9	94.9	1	2266	657	1068.8	61.5	56.9	66.4	1
糖尿病標準化要指導者比：2005年	1127	112	131.0	85.5	70.7	103.3	2	2266	196	201.0	97.5	84.6	112.4	2
糖尿病標準化要医療者比：2005年	1127	83	136.6	60.8	48.7	75.7	1	2266	67	143.5	46.7	36.5	59.7	1
糖尿病標準化(要指+要医)者比：2005年	1127	195	267.6	72.9	63.2	84.0	1	2266	263	344.5	76.4	67.5	86.3	1

伊豆の国市

<静岡県との比（静岡県=100）：総数>



項目	総数						
	人口	死亡者	期待数	死亡比	上限	下限	結果
糖尿病標準化死亡比：2000-2004年	250010	34	29.9	113.6	79.9	160.7	3
項目	受診者	異常者	期待数	異常比	上限	下限	結果
総コレステロール標準化要指導者比：2005年	6461	1995	2323.6	85.9	82.2	89.7	1
総コレステロール標準化要医療者比：2005年	6461	464	738.9	62.8	57.3	68.8	1
総コレステロール標準化（要指+要医）者比：2005年	6461	2459	3062.5	80.3	77.2	83.5	1
糖尿病標準化要指導者比：2005年	5549	108	548.5	19.7	16.2	23.9	1
糖尿病標準化要医療者比：2005年	5549	472	459.9	102.6	93.7	112.4	3
糖尿病標準化（要指+要医）者比：2005年	5549	580	1008.4	57.5	53.0	62.4	1
項目	被保険者	実数	期待数	該当比	上限	下限	結果
糖尿病標準化件数比：2005年	21831	792	815.6	97.1	90.5	104.2	2
糖尿病標準化日数比：2005年	21831	1496	1590.7	94.0	89.4	99.0	1
糖尿病標準化点数比：2005年	21831	2110880	2157761.7	97.8	97.7	98.0	1

読み取り上の注意

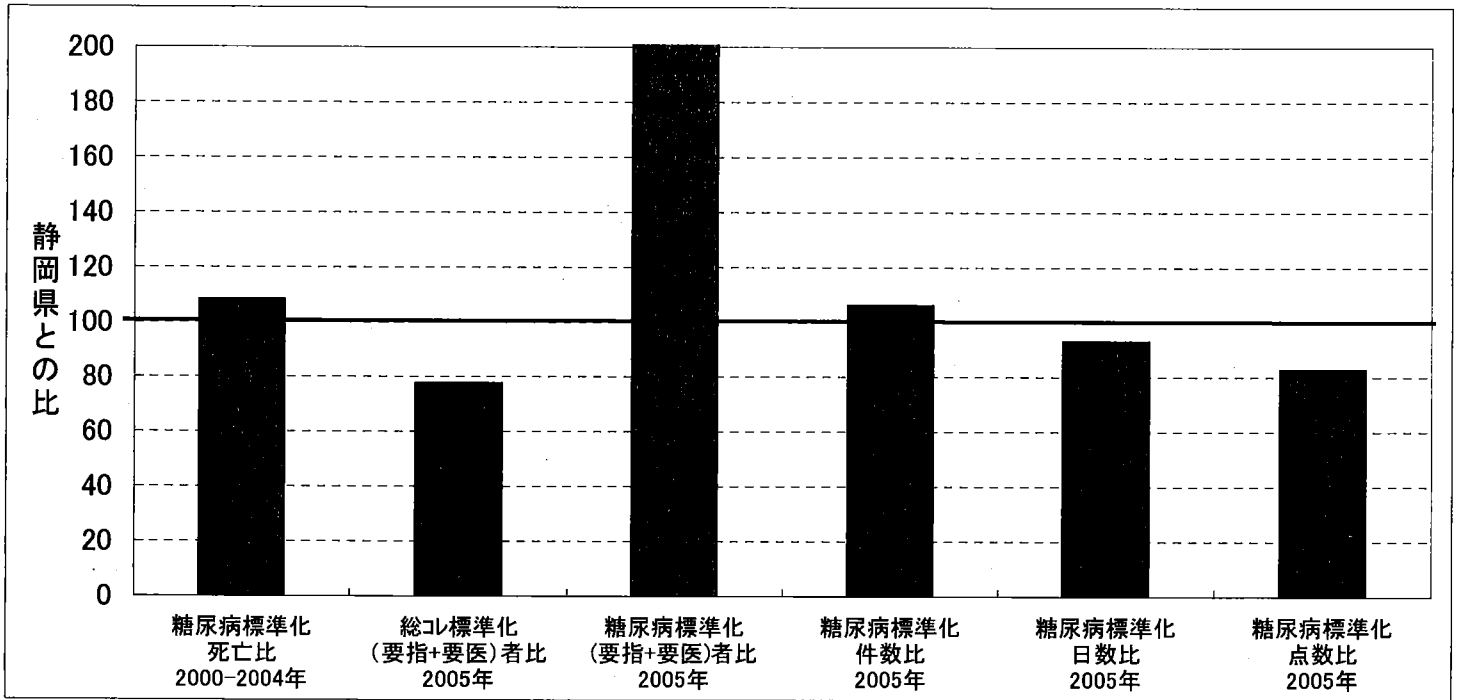
表に示した各項目の比は、静岡県の結果（基準）と該各市町の結果を比較した値である。静岡県を100としているため、比の値が100より大きい場合、該各市町は静岡県の状況よりも出現率が高く、100より小さい場合、出現率が低いことを示す。
また、結果の値であるが「1=有意に低い」「2=低い有意でない」「3=高い有意でない」「4=有意に高い」となる。「有意に高い」とは、該各市町の比が静岡県（100）よりも、95%以上の確率で正しいことを示す。

総コレステロール・血清総コレステロール値
要指導・・・老人基本健康診査で検査項目が要指導と判定された者
要医療・・・老人基本健康診査で検査項目が要医療と判定された者

項目	男性							女性						
	人口	死亡者	期待数	死亡比	上限	下限	結果	人口	死亡者	期待数	死亡比	上限	下限	結果
糖尿病死亡標準化死亡比：2000-2004年	119646	19	15.8	120.1	72.3	187.4	3	130364	15	14.0	107.2	60.0	176.9	3
項目	受診者	異常者	期待数	異常比	上限	下限	結果	受診者	異常者	期待数	異常比	上限	下限	結果
総コレステロール標準化要指導者比：2005年	2143	726	790.2	91.9	85.4	98.9	1	4318	1269	1533.9	82.7	78.3	87.4	1
総コレステロール標準化要医療者比：2005年	2143	159	239.3	66.5	56.7	77.8	1	4318	305	499.3	61.1	54.5	68.4	1
総コレステロール標準化（要指+要医）者比：2005年	2143	885	1029.5	86.0	80.4	91.9	1	4318	1574	2033.3	77.4	73.7	81.4	1
糖尿病標準化要指導者比：2005年	1708	52	197.8	26.3	19.8	34.7	1	3841	56	349.5	16.0	12.2	21.0	1
糖尿病標準化要医療者比：2005年	1708	235	204.7	114.8	100.8	130.7	4	3841	237	252.1	94.0	82.6	107.0	2
糖尿病標準化（要指+要医）者比：2005年	1708	287	402.6	71.3	63.4	80.2	1	3841	293	601.5	48.7	43.4	54.7	1

牧之原市

＜静岡県との比（静岡県＝100）：総数＞



項目	総数						
	人口	死亡者	期待数	死亡比	上限	下限	結果
糖尿病標準化死亡比：2000-2004年	256956	36	33.3	108.2	76.9	151.6	3
項目	受診者	異常者	期待数	異常比	上限	下限	結果
総コレステロール標準化要指導者比：2005年	3632	1100	1301.9	84.5	79.6	89.7	1
総コレステロール標準化要医療者比：2005年	3632	234	411.9	56.8	49.9	64.7	1
総コレステロール標準化（要指+要医）者比：2005年	3632	1334	1713.8	77.8	73.7	82.2	1
糖尿病標準化要指導者比：2005年	3632	1351	357.8	377.6	357.9	398.4	4
糖尿病標準化要医療者比：2005年	3632	302	301.9	100.0	89.2	112.1	3
糖尿病標準化（要指+要医）者比：2005年	3632	1653	659.7	250.6	238.7	263.0	4
項目	被保険者	実数	期待数	該当比	上限	下限	結果
糖尿病標準化件数比：2005年	22512	877	826.9	106.1	99.2	113.4	3
糖尿病標準化日数比：2005年	22512	1537	1648.9	93.2	88.6	98.0	1
糖尿病標準化点数比：2005年	22512	1856788	2237762.4	83.0	82.9	83.1	1

グラフ作成の都合上、200以上の値は、200まで表示した

読み取り上の注意

表に示した各項目の比は、静岡県の結果（基準）と該当市町の結果を比較した値である。静岡県を100としているため、比の値が100より大きい場合、該当市町は静岡県の状況よりも出現率が高く、100より小さい場合、出現率が低いことを示す。
また、結果の値であるが「1=有意に低い」「2=低いが有意でない」「3=高いが有意でない」「4=有意に高い」となる。「有意に高い」とは、該当市町の比が静岡県（100）よりも、95%以上の確率で正しいことを示す。

総コレステロール・血清総コレステロール値
要指導・老人基本健康診査で検査項目が要指導と判定された者
要医療・老人基本健康診査で検査項目が要医療と判定された者

項目	男性							女性						
	人口	死亡者	期待数	死亡比	上限	下限	結果	人口	死亡者	期待数	死亡比	上限	下限	結果
糖尿病死亡標準化死亡比：2000-2004年	125875	21	16.9	123.9	76.7	189.6	3	131081	15	16.3	92.1	51.6	151.9	2
項目	受診者	異常者	期待数	異常比	上限	下限	結果	受診者	異常者	期待数	異常比	上限	下限	結果
総コレステロール標準化要指導者比：2005年	1292	410	476.0	86.1	78.1	95.0	1	2340	690	828.1	83.3	77.3	89.8	1
総コレステロール標準化要医療者比：2005年	1292	97	145.8	66.5	54.2	81.5	1	2340	137	267.1	51.3	43.2	60.8	1
総コレステロール標準化（要指+要医）者比：2005年	1292	507	621.8	81.5	74.7	89.0	1	2340	827	1095.2	75.5	70.5	80.9	1
糖尿病標準化要指導者比：2005年	1292	464	148.2	313.1	285.6	343.3	4	2340	887	212.4	417.7	390.8	446.3	4
糖尿病標準化要医療者比：2005年	1292	172	153.2	112.3	96.4	130.7	3	2340	130	154.5	84.2	70.6	100.3	2
糖尿病標準化（要指+要医）者比：2005年	1292	636	301.4	211.0	195.1	228.2	4	2340	1017	366.8	277.2	260.6	295.0	4