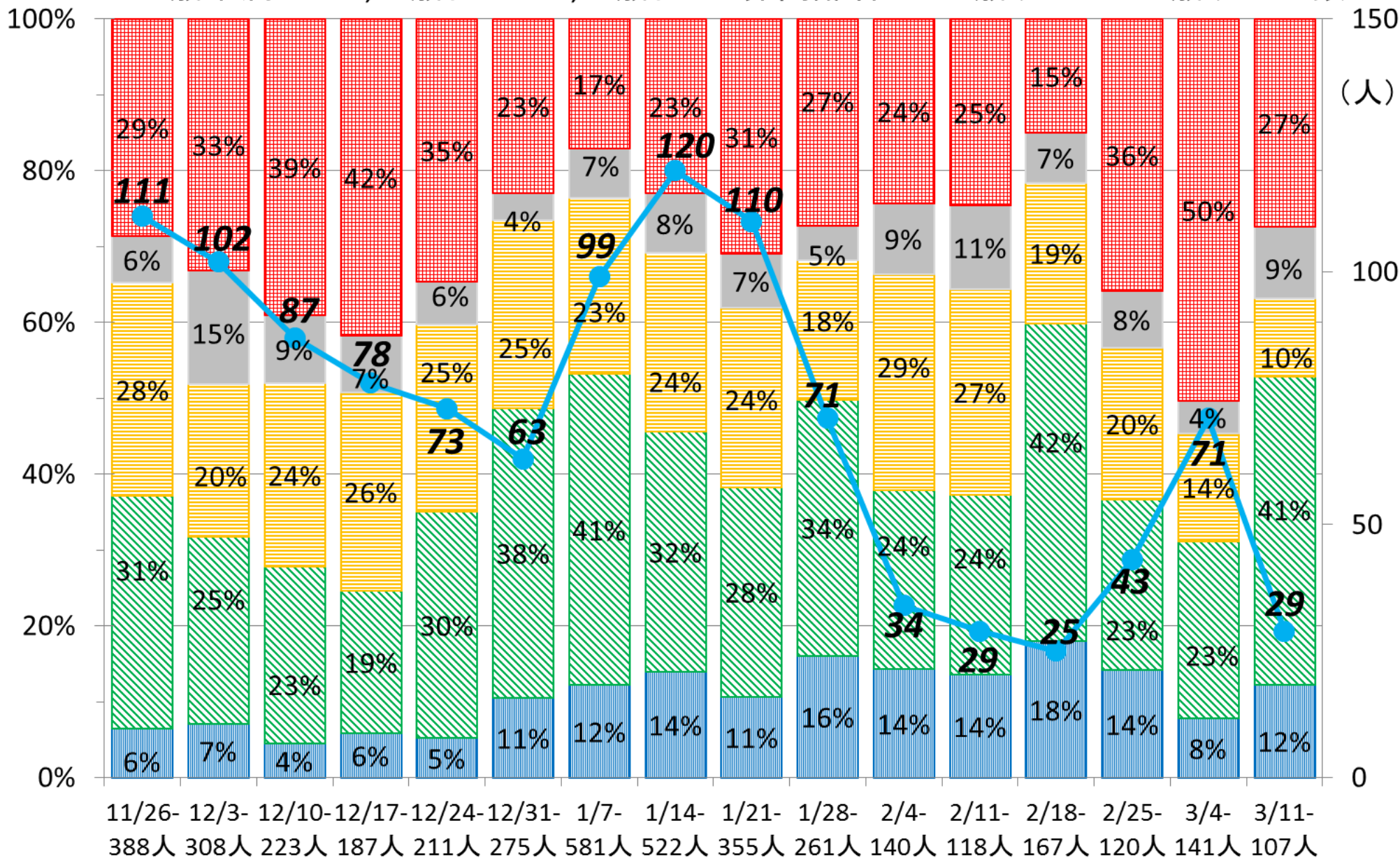


# 県内新型コロナウイルス感染者 週別 年齢分布状況 (11/26~3/17)

■ 20歳未満 ■ 20,30歳代 ■ 40,50歳代 ■ 非高齢者 ■ 60歳以上 ● 60歳以上人数



(人数は公表日ベース、週は国ステージや県感染流行期設定の週)