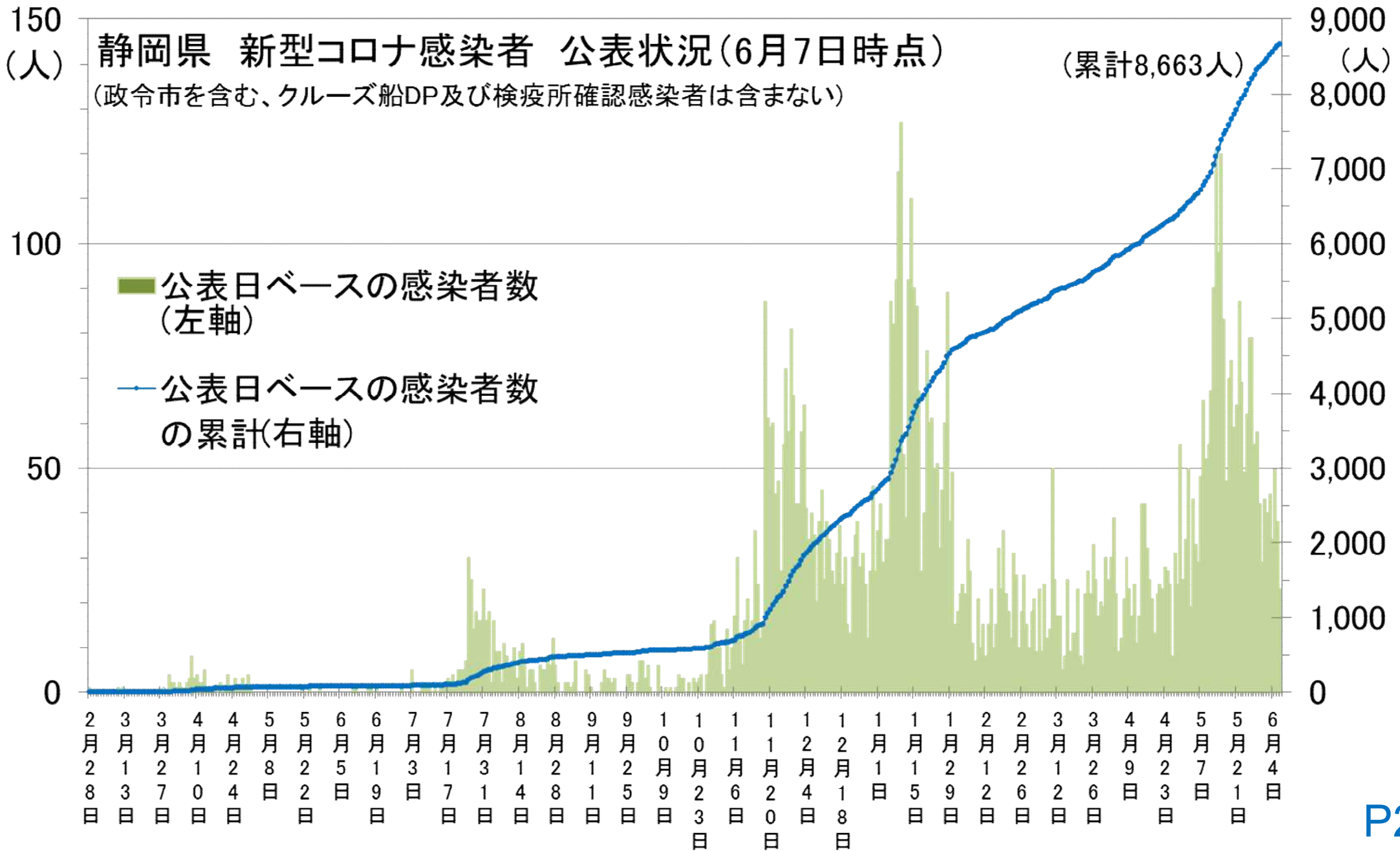


静岡県の
新型コロナウイルス感染症者
発生・入院等の状況
(2021年6月7日時点)

静岡県健康福祉部 新型コロナウイルス対策課

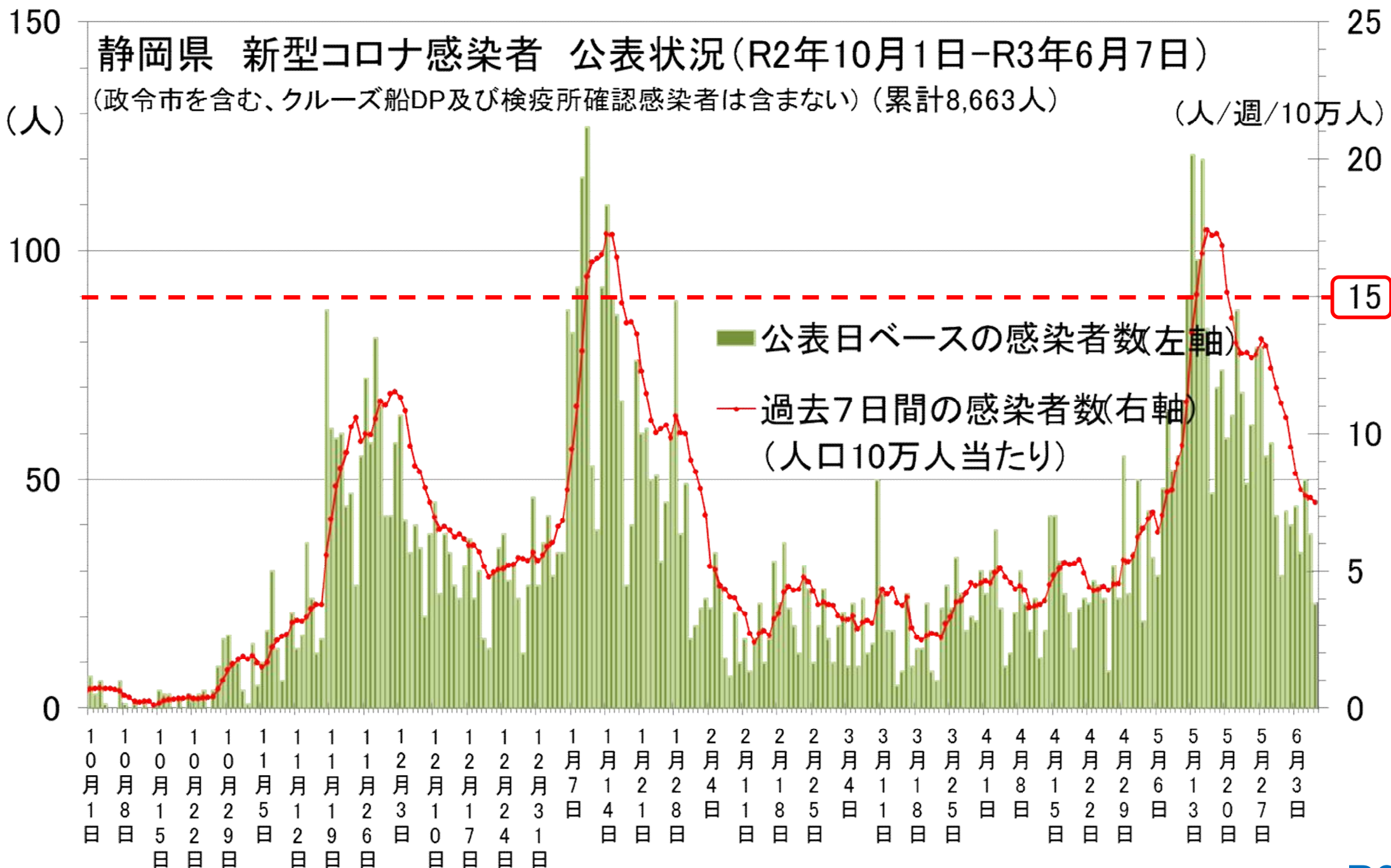


月	3月	4月	5月	6月	7月	8月	9月	10月	11月	12月	1月	2月	3月	4月	5月	6月
その月の公表者数	9人	61人	4人	6人	192人	207人	61人	115人	1012人	1013人	1909人	551人	574人	746人	1930人	287人

静岡県 新型コロナ感染者 公表状況 (R2年10月1日-R3年6月7日)

(政令市を含む、クルーズ船DP及び検疫所確認感染者は含まない) (累計8,663人)

(人/週/10万人)

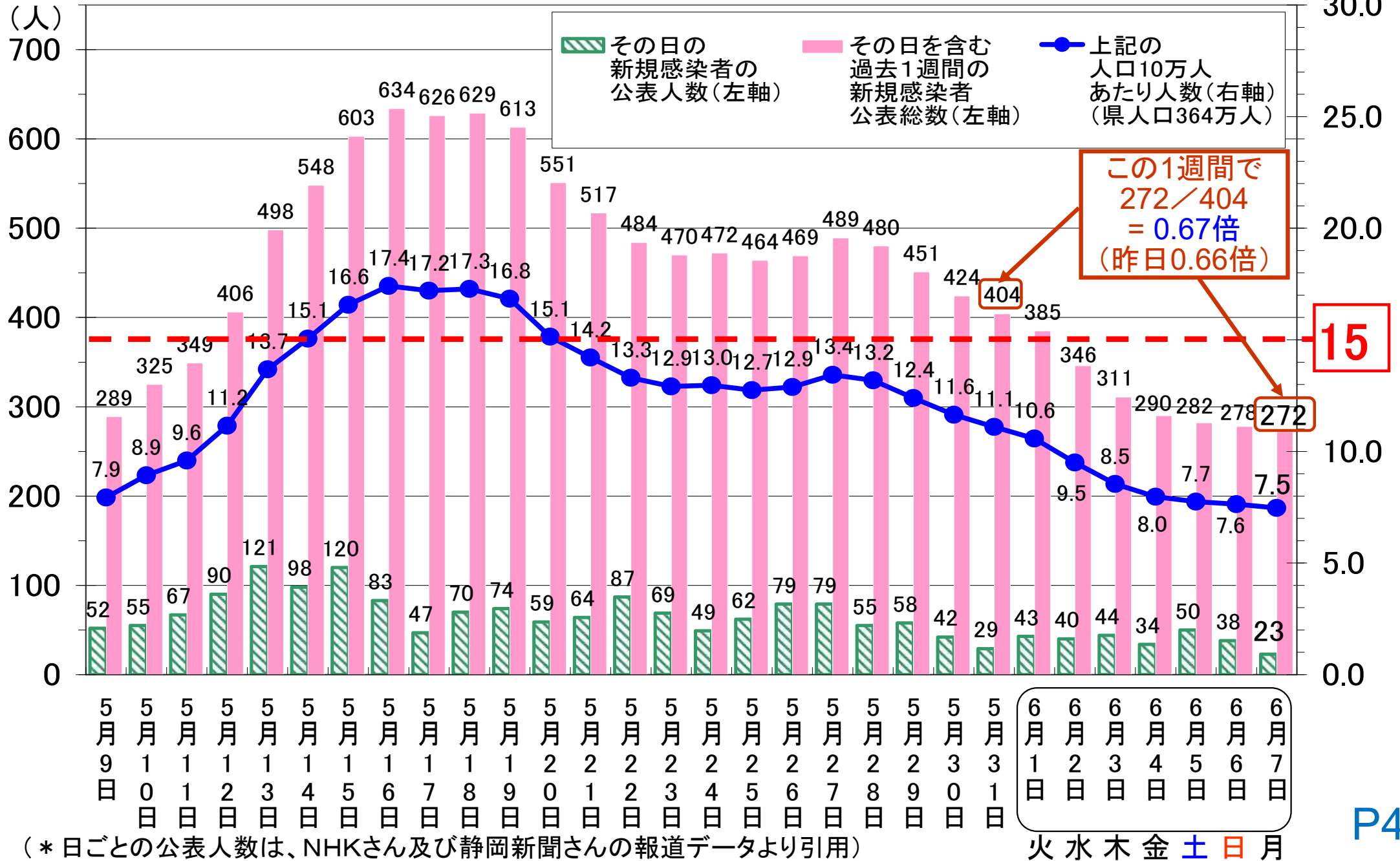


静岡県の直近1週間の新型コロナ新規感染者数の状況

(公表日ベース*)

《6月7日時点》

(人/週/人口10万)

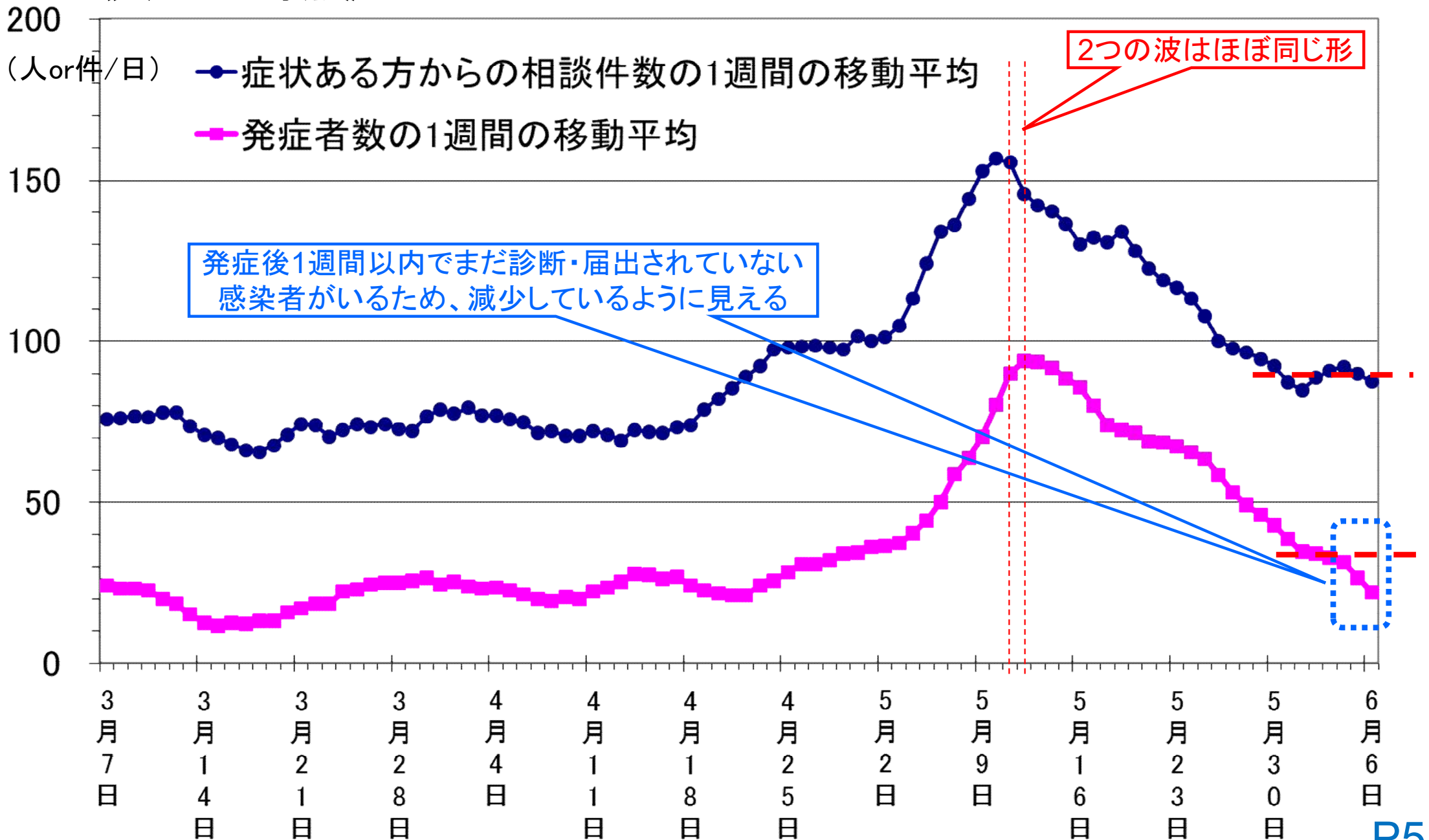


(* 日ごとの公表人数は、NHKさん及び静岡新聞さんの報道データより引用)

県発熱等相談センター相談件数と新型コロナ新規感染者発症数の関係図

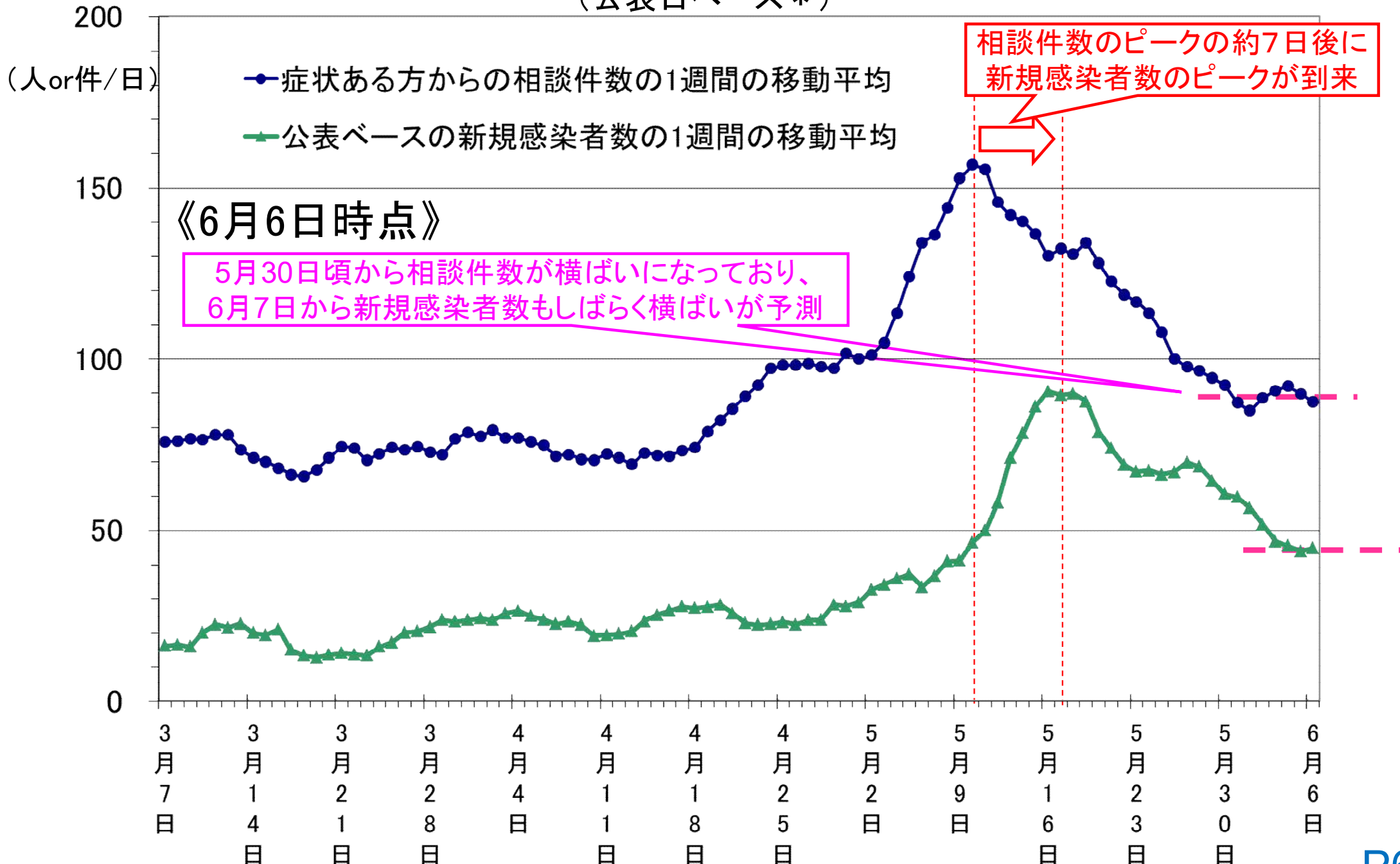
《6月6日時点》

(発症日ベース)



県発熱等相談センター相談件数から新型コロナ新規感染者公表数の予測

(公表日ベース*)



(* 日ごとの公表人数は、NHKさん及び静岡新聞さんの報道データより引用)

150
(人)

静岡県 新型コロナ感染者 発症状況 (6月7日時点)

(政令市を含む、検疫所確認感染者は含まない)
(無症状者は、陽性検査日の3日前を発症日としている)

150
(人)

100

100

■ うち感染経路判明者
■ うち感染経路不明者 (左軸)
— その日を含む過去1週間の平均 (右軸)

50

50

0

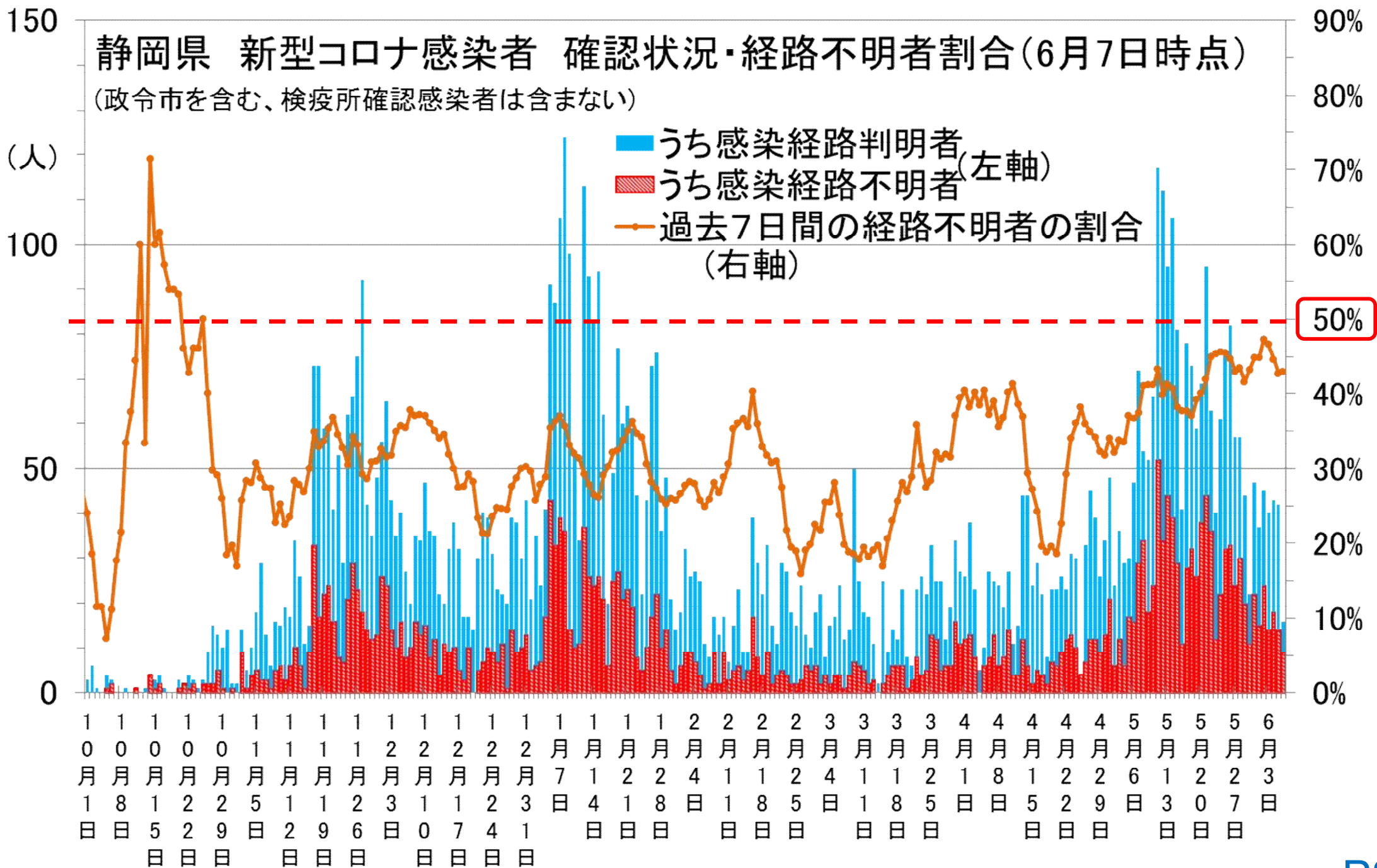
0

1	1	1	1	1	1	1	1	1	1	1	1	1	1	1	2	2	2	2	3	3	3	3	4	4	4	4	4	5	5	5	5	6	
0	0	0	0	1	1	1	1	2	2	2	2	2	月	月	月	月	月	月	月	月	月	月	月	月	月	月	月	月	月	月	月	月	
月	月	月	月	月	月	月	月	月	月	月	月	月	7	月	月	月	月	月	月	月	月	月	月	月	月	月	月	月	月	月	月	月	
日	日	日	日	日	日	日	日	日	日	日	日	日	日	日	日	日	日	日	日	日	日	日	日	日	日	日	日	日	日	日	日	日	
													日	日	日	日	日	日	日	日	日	日	日	日	日	日	日	日	日	日	日	日	
													日	日	日	日	日	日	日	日	日	日	日	日	日	日	日	日	日	日	日	日	日

静岡県 新型コロナ感染者 確認状況・経路不明者割合(6月7日時点)

(政令市を含む、検疫所確認感染者は含まない)

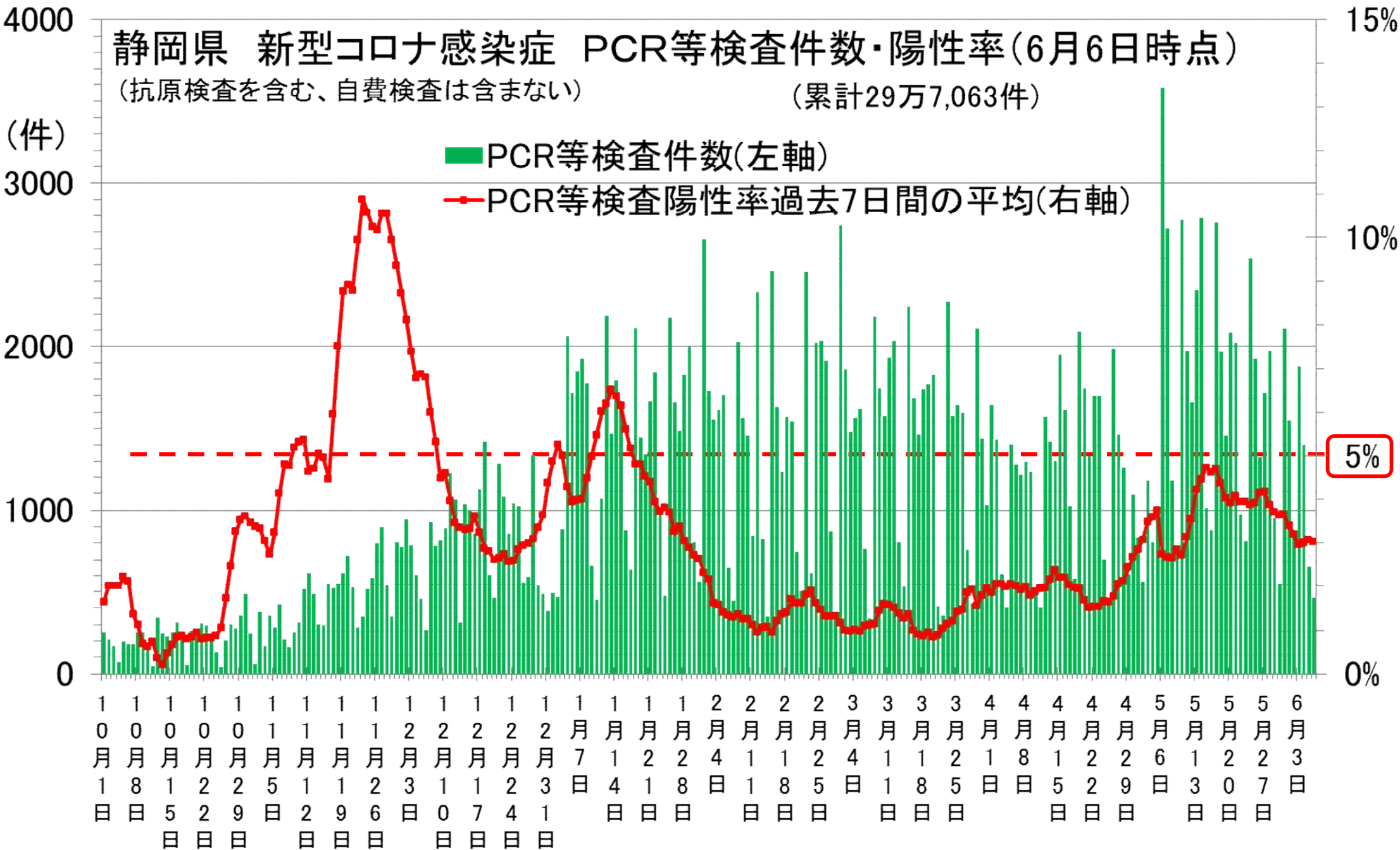
- うち感染経路判明者 (左軸)
- うち感染経路不明者 (左軸)
- 過去7日間の経路不明者の割合 (右軸)



静岡県 新型コロナウイルス PCR等検査件数・陽性率(6月6日時点)

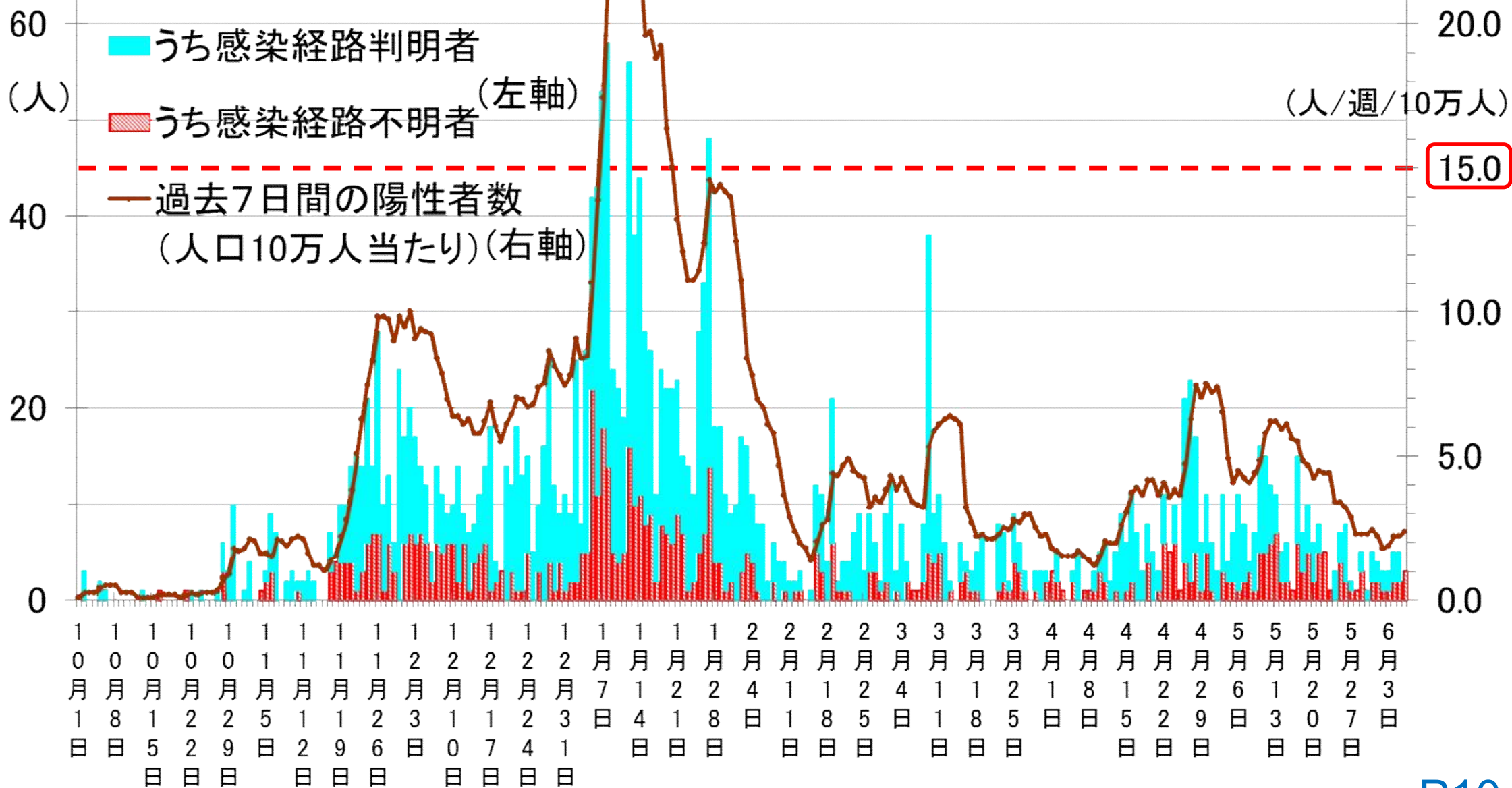
(抗原検査を含む、自費検査は含まない)

(累計29万7,063件)



静岡県東部 新型コロナウイルス感染者確認状況(10月1日~6月7日)

(政令市を含む、検疫所確認感染者は含まない)

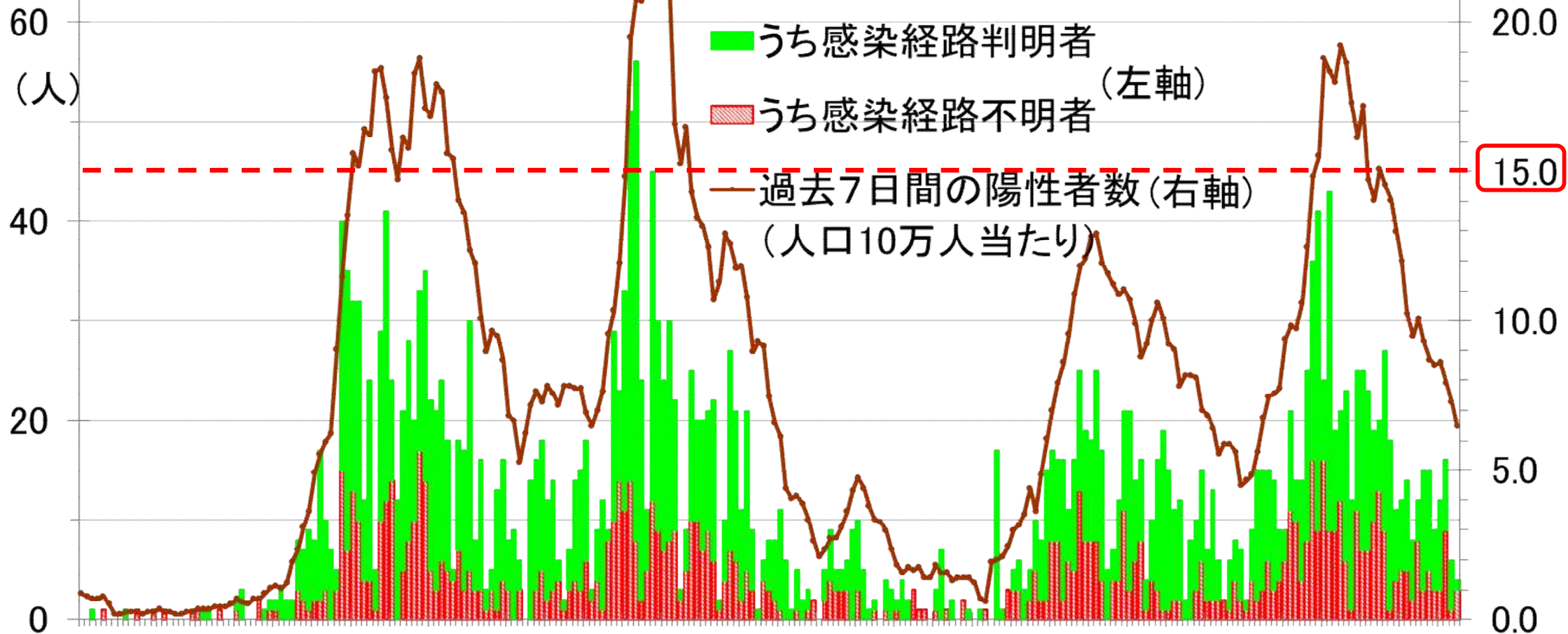


25.0

15.0

静岡県中部 新型コロナ感染者 確認状況 (10月1日～6月7日)

(政令市を含む、検疫所確認感染者は含まない) (人/週/10万人)



■ うち感染経路判明者 (左軸)
 ■ うち感染経路不明者

— 過去7日間の陽性者数 (右軸)
 (人口10万人当たり)

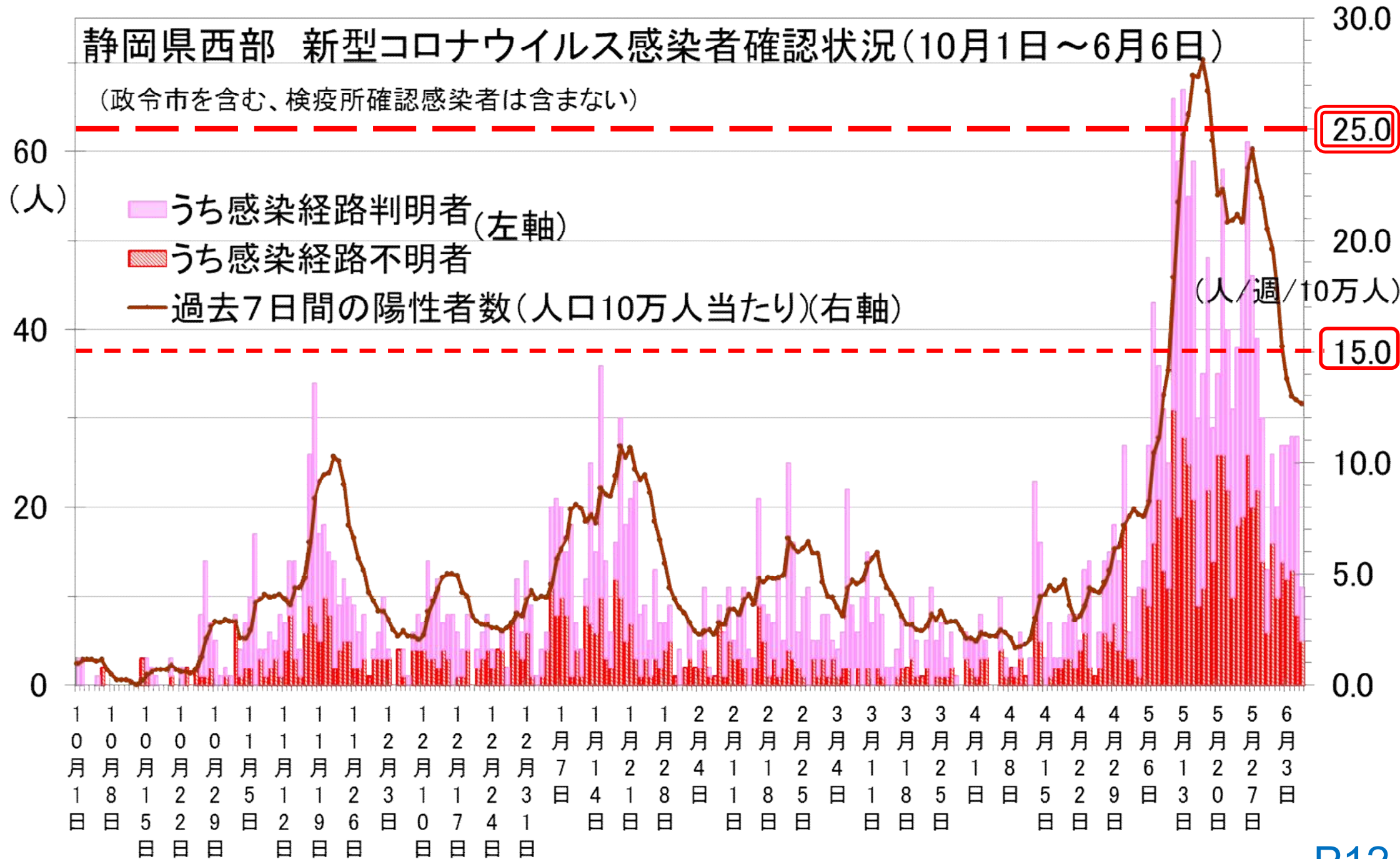
1	1	1	1	1	1	1	1	1	1	1	1	1	1	1	2	2	2	2	3	3	3	3	4	4	4	4	4	5	5	5	5	6	
0	0	0	0	1	1	1	1	2	2	2	2	2	月	月	月	月	月	月	月	月	月	月	月	月	月	月	月	月	月	月	月	月	
1	8	1	2	2	5	1	1	2	3	1	1	2	3	日	4	1	8	日	日	日	日	日	日	日	日	日	日	日	日	日	日	日	
日	日	5	2	9	日	2	9	6	日	0	7	4	1	日	日	日	日	日	日	日	日	日	日	日	日	日	日	日	日	日	日	日	
		日	日	日		日	日	日		日	日	日																					

25.0

15.0

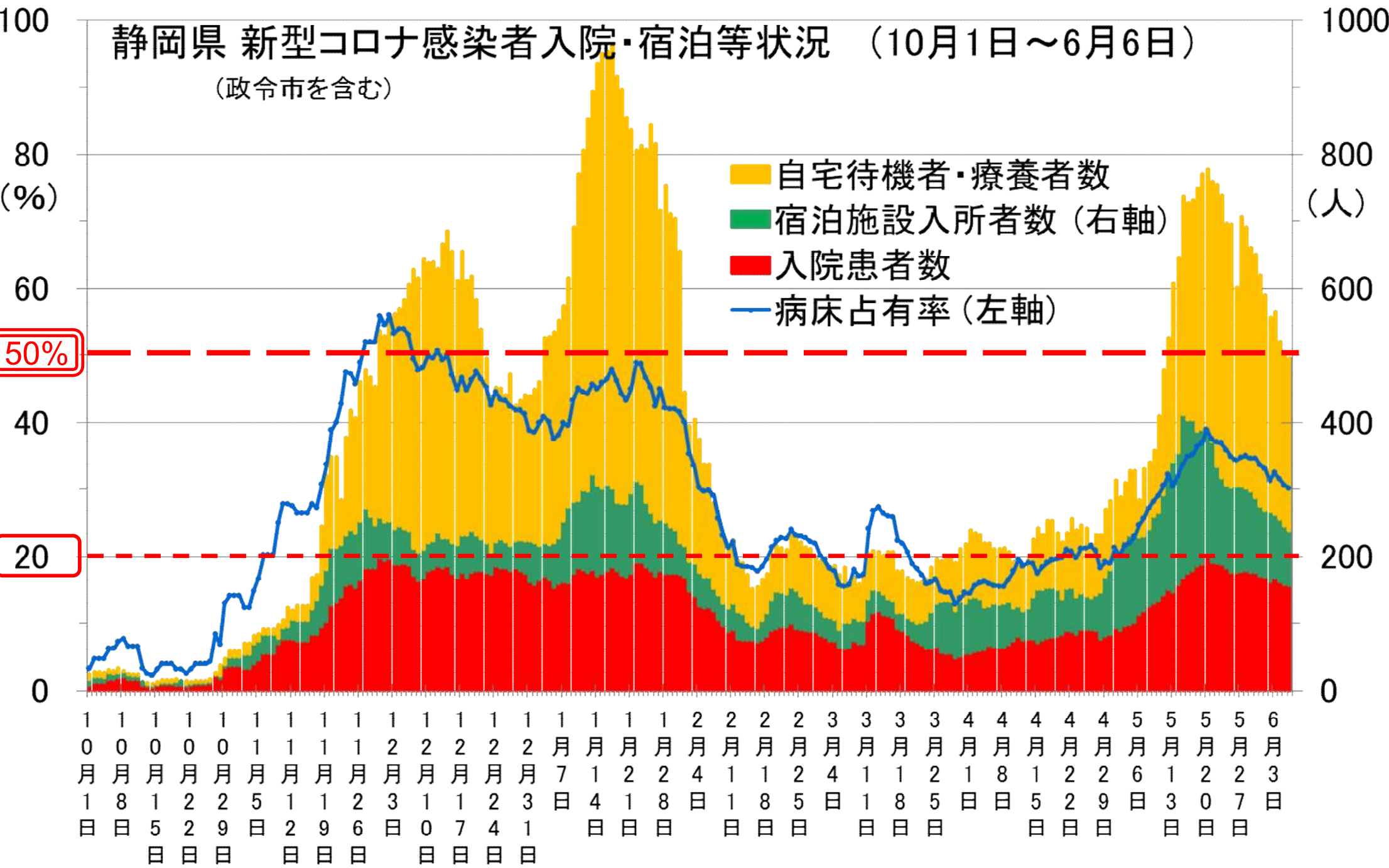
静岡県西部 新型コロナウイルス感染者確認状況(10月1日～6月6日)

(政令市を含む、検疫所確認感染者は含まない)



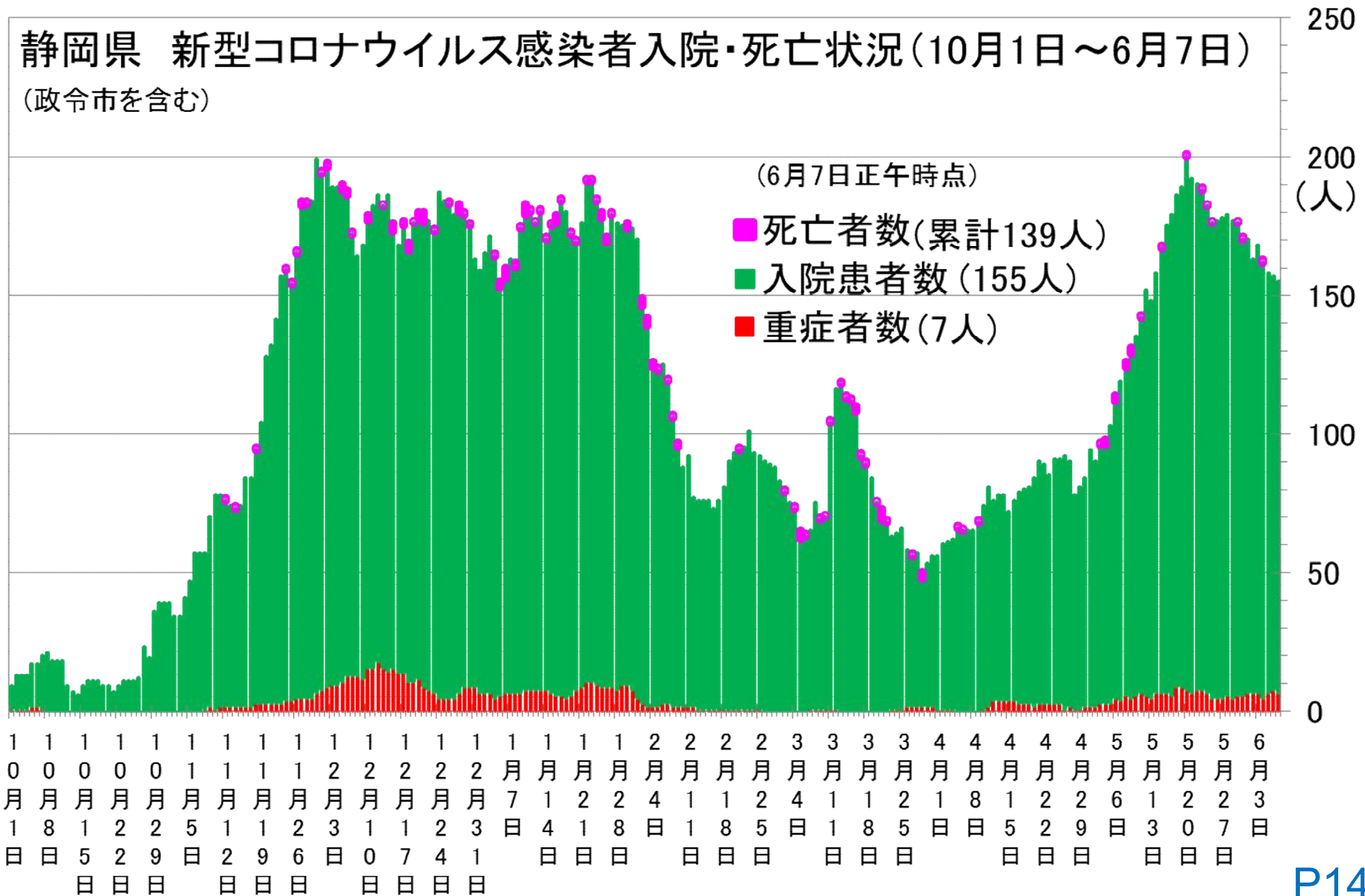
静岡県 新型コロナウイルス感染者入院・宿泊等状況 (10月1日～6月6日)

(政令市を含む)



静岡県 新型コロナウイルス感染者入院・死亡状況(10月1日～6月7日)

(政令市を含む)



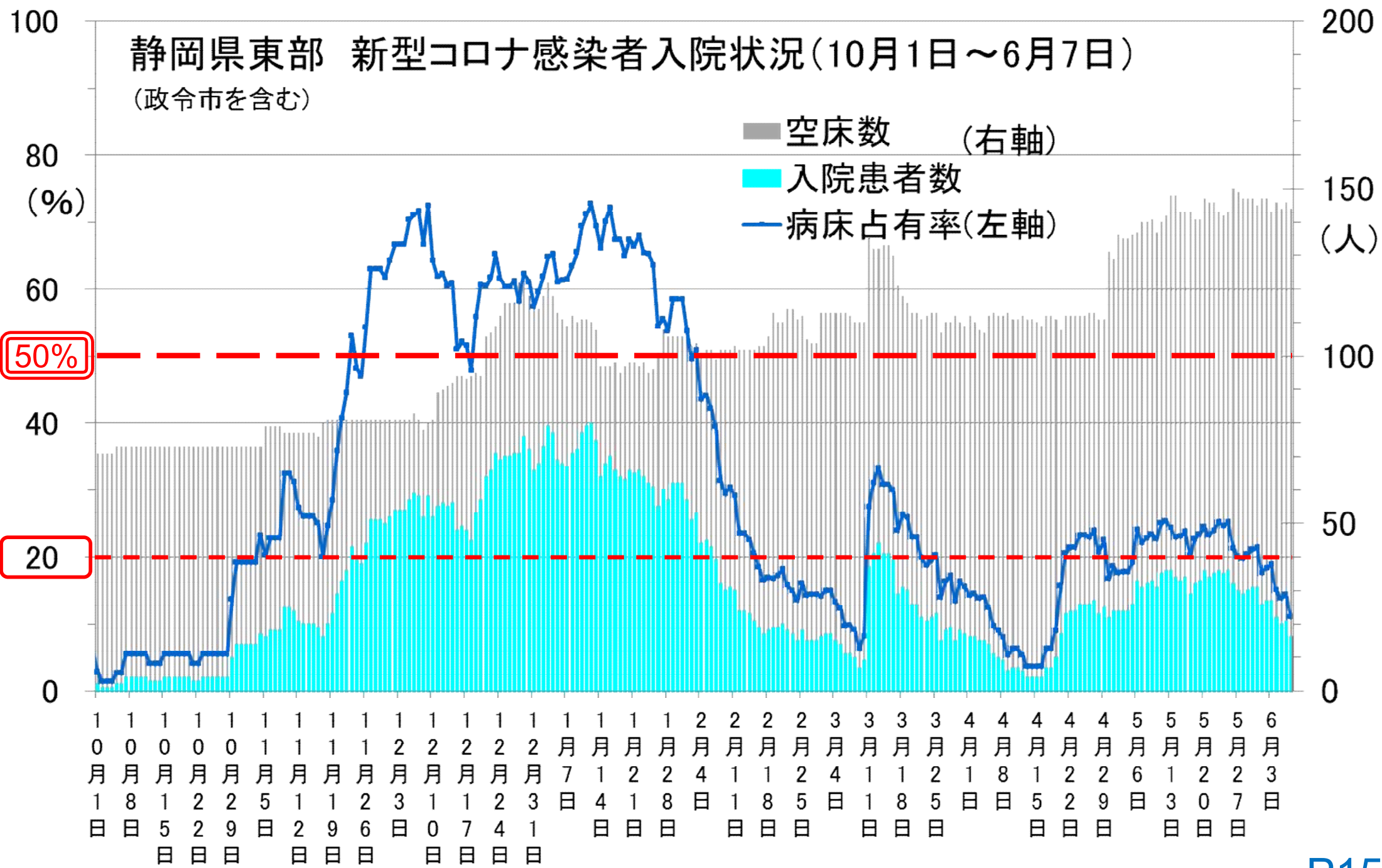
静岡県東部 新型コロナウイルス感染者入院状況(10月1日～6月7日)

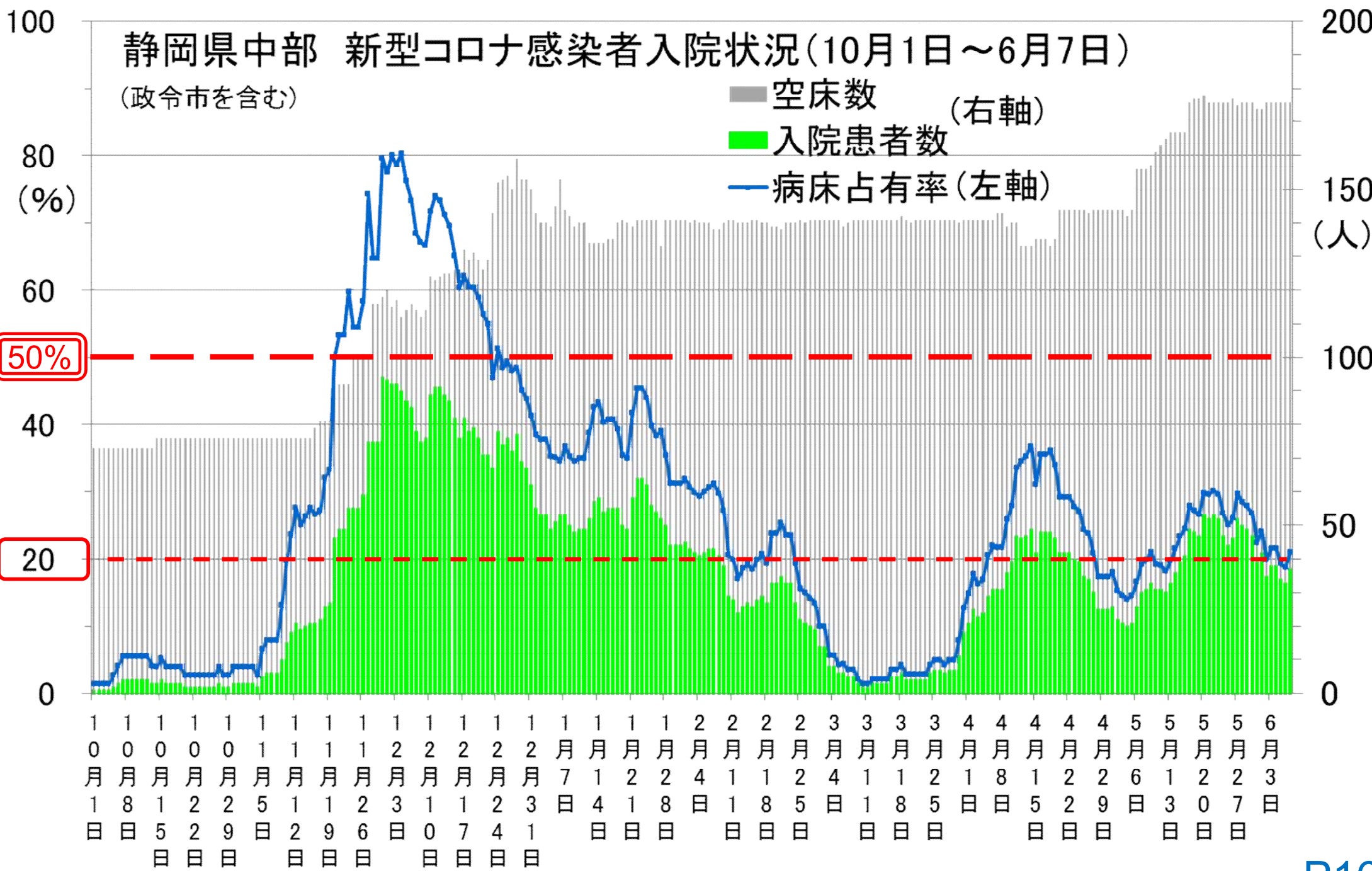
(政令市を含む)

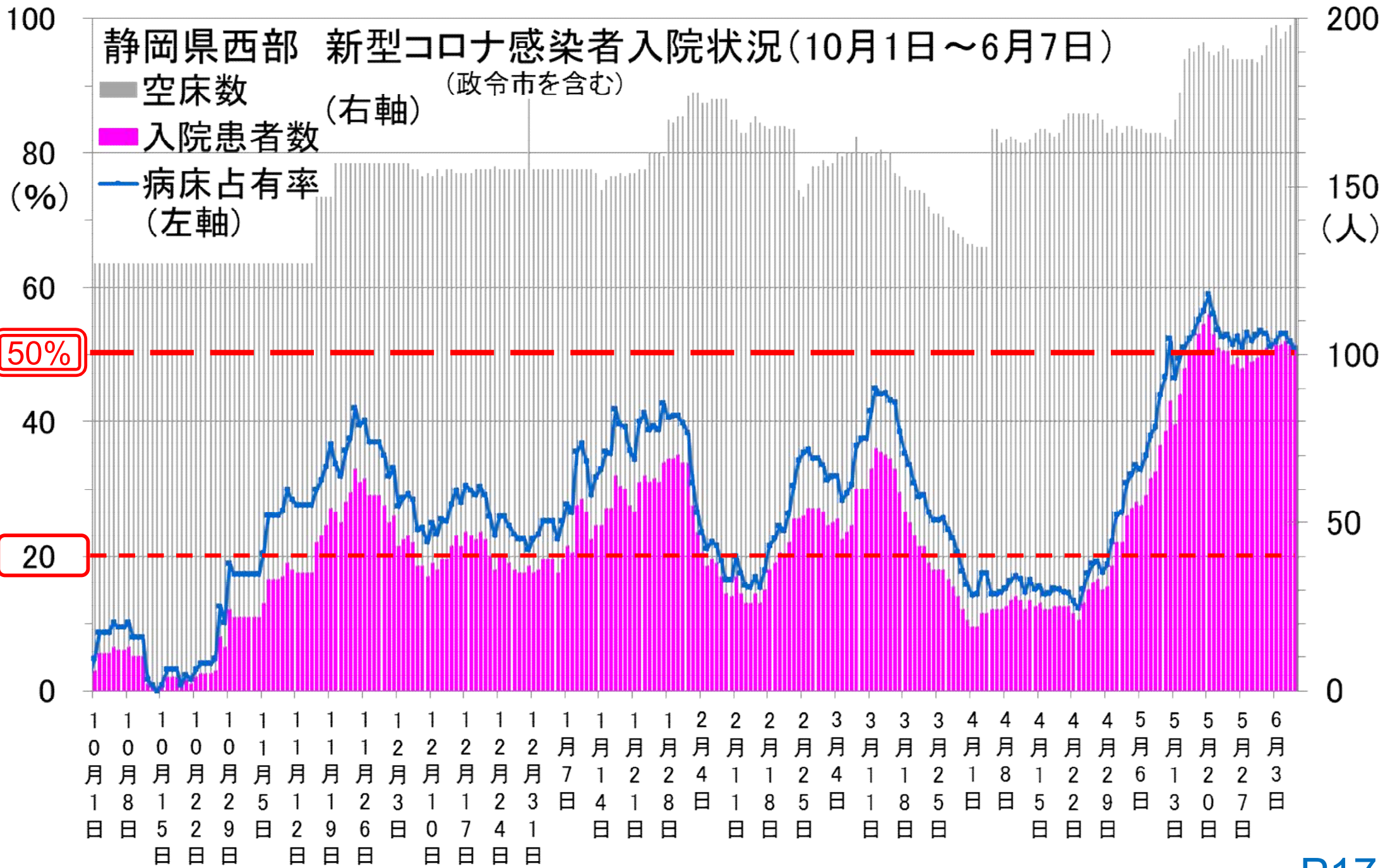
■ 空床数 (右軸)

■ 入院患者数

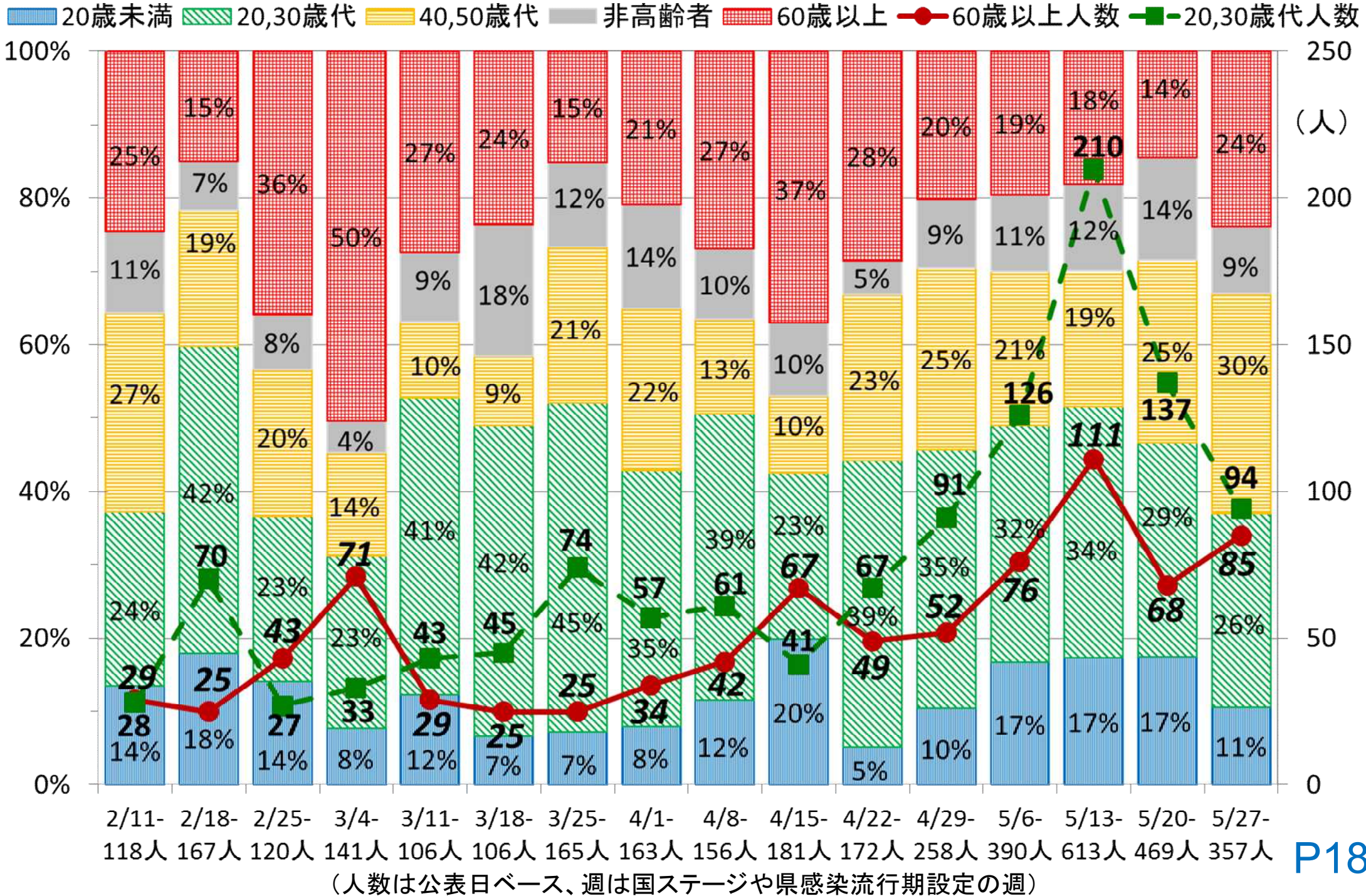
— 病床占有率(左軸)





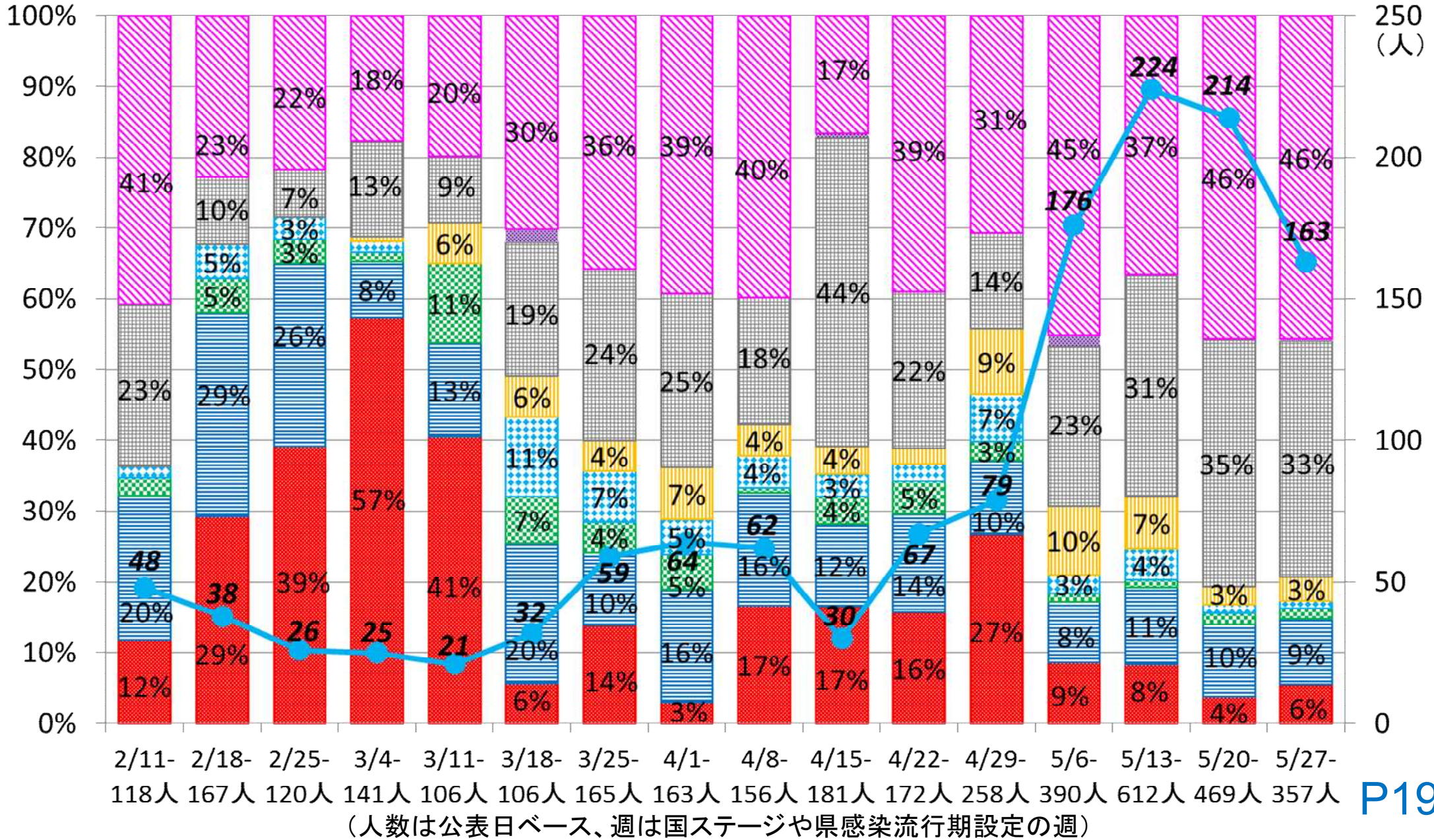


県内新型コロナウイルス感染者 週別 年齢分布状況 (2/11~6/2)

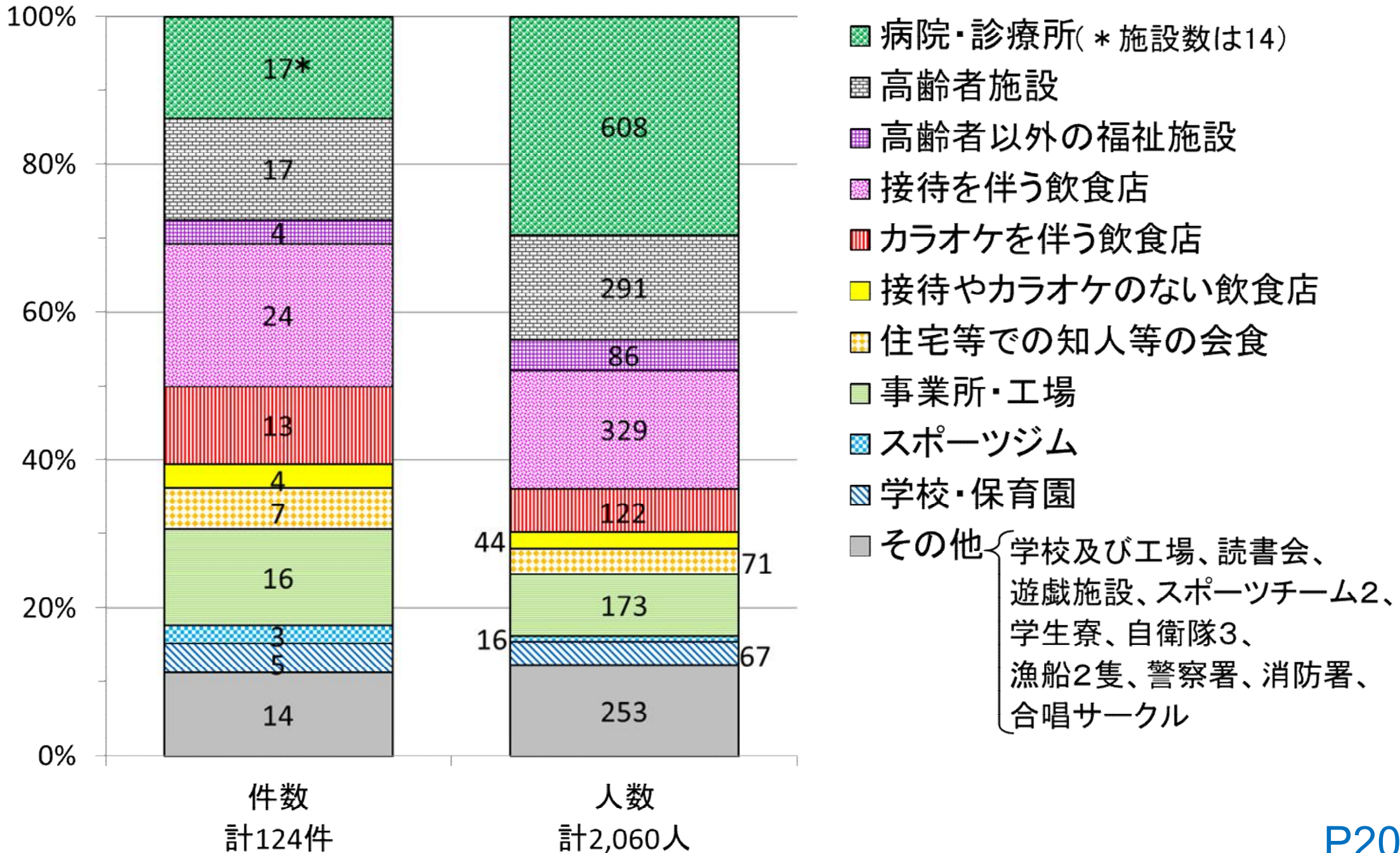


県内新型コロナウイルス感染者 週別 感染経路状況 (2/11~6/2)

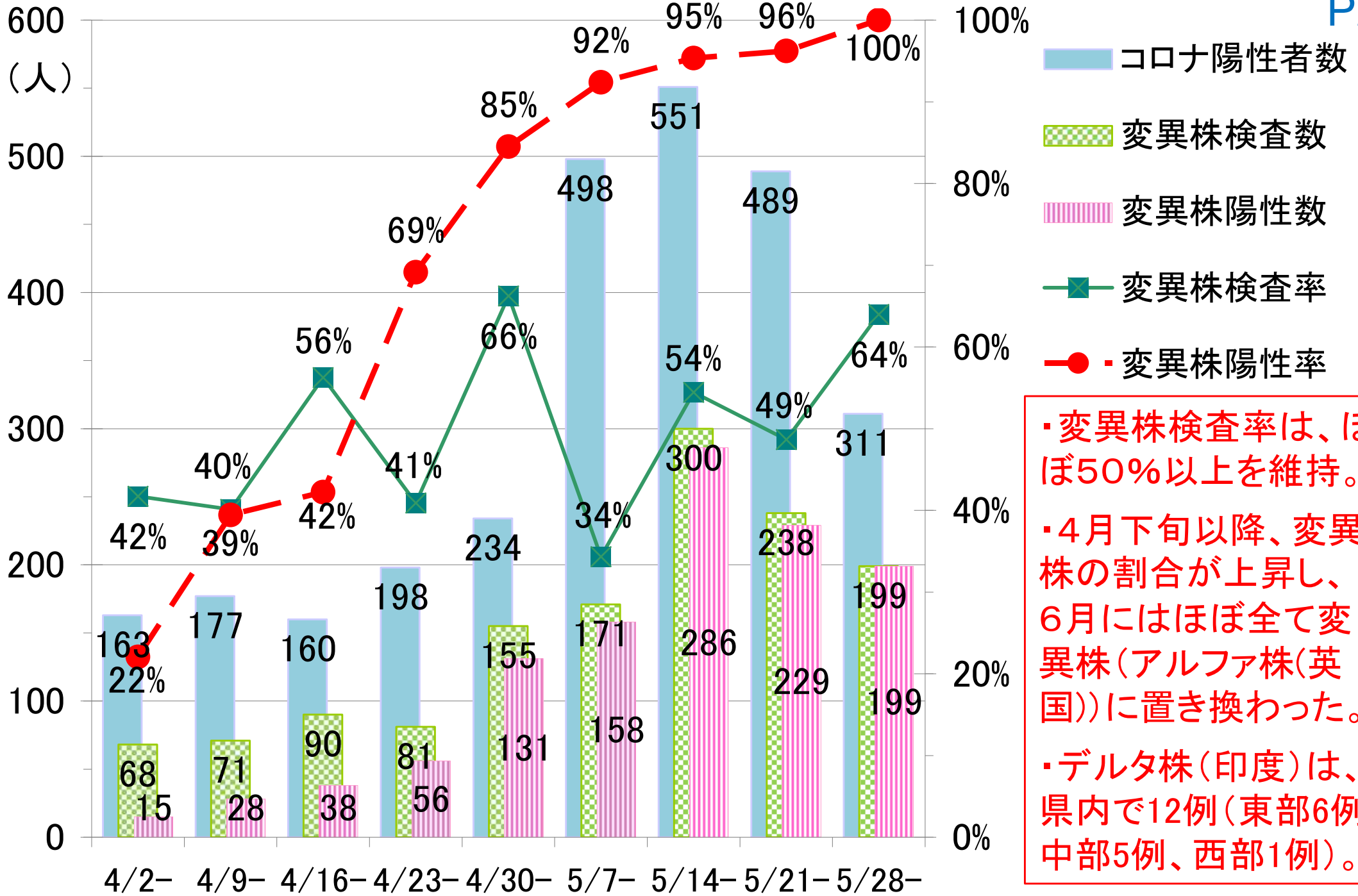
- クラスター
- 家族
- 職場
- 知人
- 県外
- その他の接触
- 病院・福祉施設(クラスター以外)
- 感染経路不明
- 感染経路不明者数



県内感染者集団(クラスター)の種類と件数・人数 (~6/7)



静岡県 新型コロナウイルス変異株の検査状況(～6/3)



・変異株検査率は、ほぼ50%以上を維持。

・4月下旬以降、変異株の割合が上昇し、6月にはほぼ全て変異株(アルファ株(英国))に置き換わった。

・デルタ株(印度)は、県内で12例(東部6例、中部5例、西部1例)。

県内新型コロナウイルスワクチン 接種者数の推移（～6/6）

5月31日⇒6月6日の6日間で +70,675回

