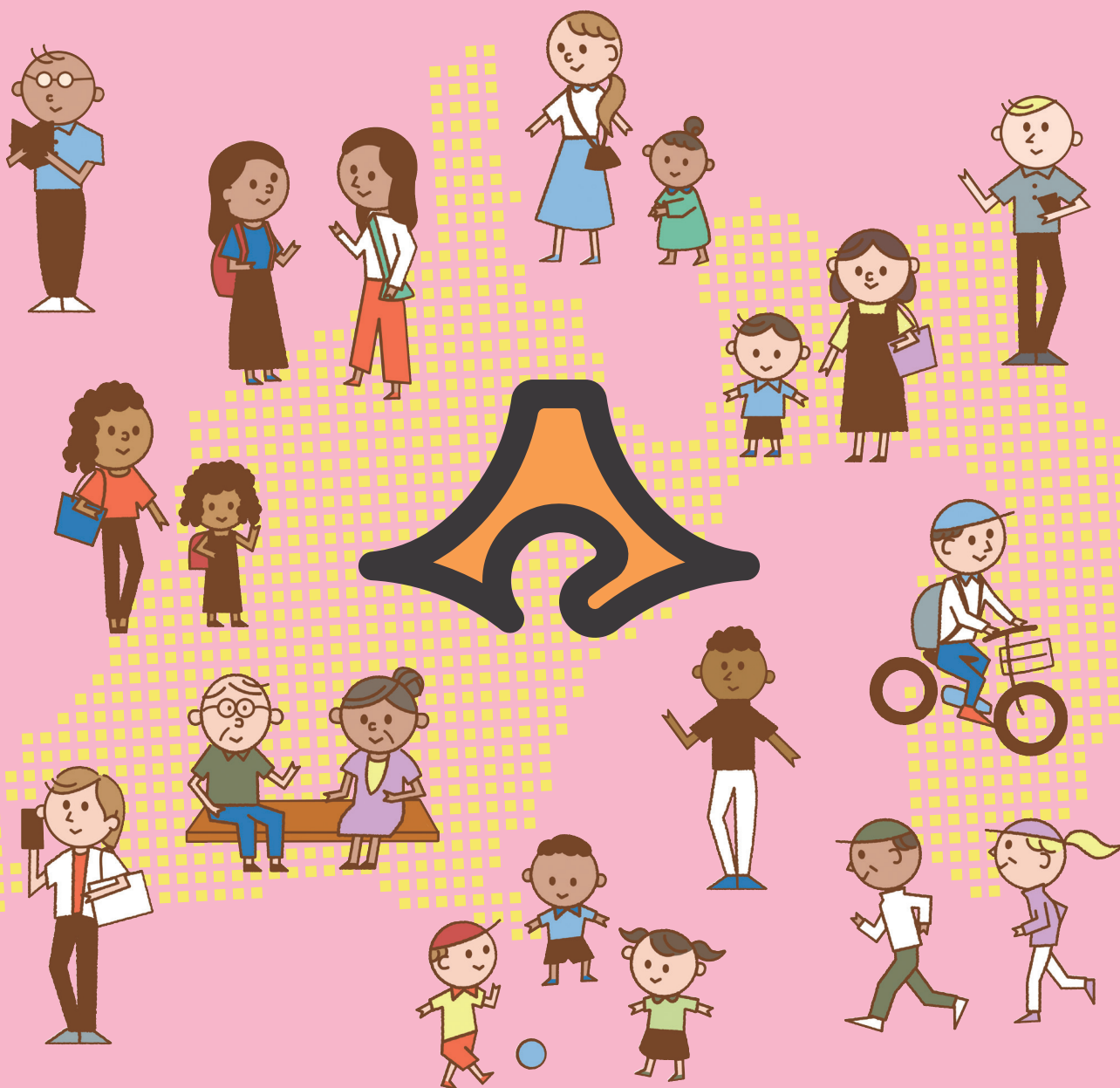




# ระบบการรักษาพยาบาลของญี่ปุ่น

แผ่นพับฉบับนี้คือเอกสารที่อธิบายขั้นตอนสำหรับเข้ารับการรักษาในสถานพยาบาลของญี่ปุ่น รวมถึงระบบประกันการรักษาพยาบาลของญี่ปุ่น



# 1 วิธีใช้บริการสถานพยาบาล

บริการทางการแพทย์ในประเทศญี่ปุ่นแบ่งเป็นสถานพยาบาลที่รองรับผู้ป่วยในและมีความพร้อมด้านเครื่องมือสำหรับการตรวจวินิจฉัยโรค (โรงพยาบาล) กับสถานพยาบาลที่เข้ารับการตรวจเมื่อเป็นไข้หวัดหรือได้รับบาดเจ็บเพียงเล็กน้อย (คลินิก) ท่านอาจต้องมีใบส่งตัวจากคลินิกเมื่อเข้ารับการตรวจรักษาในโรงพยาบาล ควรตรวจสอบว่ามีสถานพยาบาลประเภทใดในเขตที่อยู่อาศัยของท่าน เพื่อไม่ให้เกิดความฉุกฉุนหยาบคาย

## 1 วิธีค้นหาสถานพยาบาล

- สถานพยาบาลในญี่ปุ่นแบ่งย่อยเป็นแผนกตรวจรักษาเฉพาะทางแต่ละสาขา ดังนั้นต้องหาสถานพยาบาลที่ให้การตรวจรักษาตรงตามอาการของท่านด้วยตัวเอง
- เมื่อต้องการหาสถานพยาบาล กรุณาดูข้อมูลบนเว็บไซต์แนะนำที่ระบุไว้ในหัวข้อ “3 ค้นหาสถานพยาบาล” หรือติดต่อช่องทางให้คำปรึกษา เช่น “ศูนย์ให้คำปรึกษาทั่วไปเกี่ยวกับความหลากหลายทางวัฒนธรรมของเมืองซึสึโอกะ คาเมลเลีย” เป็นต้น



## 2 การลงทะเบียนเมื่อเข้าใช้บริการในสถานพยาบาล

- โปรดแสดงบัตรผู้ประกันตนในระบบบริการสุขภาพของรัฐขณะติดต่อแผนกต้อนรับเพื่อทำการลงทะเบียน ค่ารักษาพยาบาลที่ท่านต้องชำระจะถูกปรับลดลงเมื่อแสดงบัตรผู้ประกันตน
- ในกรณีที่ไม่มีบัตรผู้ประกันตน ท่านจะต้องรับผิดชอบค่ารักษาพยาบาลทั้งหมดด้วยตัวเอง
- กรุณาดูข้อมูลเกี่ยวกับระบบบริการสุขภาพของรัฐในหัวข้อ “2 ระบบบริการสุขภาพของรัฐในประเทศญี่ปุ่น”



## 3 กรอกข้อมูลในแบบสอบถาม

- กรอกข้อมูลเกี่ยวกับอาการป่วยและอาการแพ้ของท่านลงในแบบสอบถามหลังลงทะเบียน



## 4 เข้ารับการตรวจวินิจฉัยโดยแพทย์

- อธิบายอาการของท่านให้แพทย์ทราบเพื่อขอรับการตรวจวินิจฉัย ท่านอาจได้รับคำแนะนำเกี่ยวกับที่จำเป็นต้องใช้ในการรักษา



## 5 ชำระค่ารักษาพยาบาล

- ในญี่ปุ่นจะแจ้งยอดและเรียกชำระเงินค่ารักษาพยาบาลหลังเสร็จสิ้นการตรวจวินิจฉัยและรักษาโดยแพทย์
- ชำระค่ารักษาพยาบาลที่เคาน์เตอร์บริการ
- สถานพยาบาลบางแห่งสามารถชำระด้วยบัตรเครดิตได้ ทั้งนี้ โปรดระมัดระวังเนื่องจากสถานพยาบาลหลายแห่งมักรับชำระเป็นเงินสดเท่านั้น
- หากมีการส่งจ่ายยาที่สถานพยาบาลนั้น ๆ ท่านจะต้องชำระค่ายาที่เคาน์เตอร์บริการพร้อมกันด้วย



## 6 ซื้อมา (การส่งจ่ายยานอกสถานพยาบาล)

- รูปแบบโดยทั่วไปในญี่ปุ่นคือการรับยาที่ร้านขายยาซึ่งเป็นคนละแห่งกับสถานพยาบาลที่ท่านเข้ารับการตรวจรักษา (การส่งจ่ายยานอกสถานพยาบาล)
- ที่ร้านขายยา กรุณาแสดงใบสั่งยาที่ได้รับมาจากสถานพยาบาลเพื่อขอรับยา
- ชำระค่ายาในร้านขายยาที่ท่านรับ





## 2

# ระบบบริการสุขภาพของรัฐในประเทศญี่ปุ่น

ในกรณีของประเทศญี่ปุ่น โดยหลักเกณฑ์แล้วชาวต่างชาติที่อาศัยอยู่ในญี่ปุ่นเป็นระยะเวลานานกว่า ๓ เดือนต้องเข้าระบบบริการสุขภาพในประเทศญี่ปุ่น เพื่อลดภาระค่ารักษาพยาบาลเมื่อเกิดการเจ็บป่วยหรือบาดเจ็บ

ระบบบริการสุขภาพของรัฐในประเทศญี่ปุ่นแบ่งออกเป็น ๓ ประเภท ได้แก่ “ประกันสังคม” “ประกันสุขภาพแห่งชาติญี่ปุ่นสำหรับผู้สูงอายุ” และ “ประกันสุขภาพแห่งชาติญี่ปุ่น”

เมื่อแสดงบัตรผู้ประกันตนที่ออกโดยระบบบริการสุขภาพของรัฐในสถานพยาบาล ท่านจะได้รับการแบ่งเบาภาระค่าใช้จ่ายในการตรวจรักษาที่สถานพยาบาลและการซื้อยา

นอกจากนี้ยังสามารถปรึกษาเกี่ยวกับระบบได้ที่ "ศูนย์ให้คำปรึกษาทั่วไปเกี่ยวกับความหลากหลายทางวัฒนธรรมของเมืองซึสึโอกะคาเมลเลีย" ที่ระบุไว้ใน "๓ ค้นหาสถานพยาบาล"

### A: ประกันสังคม

▶▶ ผู้ประกันตนคือบุคคลที่ทำงานในบริษัท เป็นต้น

### B: ประกันสุขภาพแห่งชาติญี่ปุ่นสำหรับผู้สูงอายุ

▶▶ ผู้ประกันตนคือบุคคลที่มีอายุตั้งแต่ ๗๕ ปีขึ้นไป

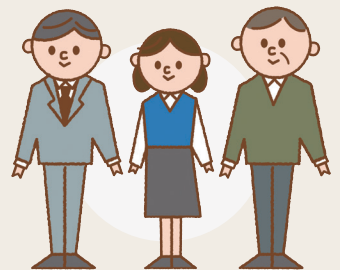
### C: ประกันสุขภาพแห่งชาติญี่ปุ่น

▶▶ ผู้ประกันตนคือบุคคลที่ไม่เข้าข่ายข้อ A และ B

## A ประกันสังคม

ผู้ที่สามารถเข้าประกันตนในระบบประกันสุขภาพประเภทนี้ได้คือ บุคคลที่ทำงานในบริษัท เป็นต้น ค่าเบี้ยประกันที่ต้องชำระจะคำนวณจากเงินเดือนที่ได้รับในแต่ละเดือนและเงินโบนัส

กรุณาตรวจสอบข้อมูลต่าง ๆ กับบริษัทที่ท่านทำงานอยู่ เช่น ท่านสามารถเข้าประกันตนในระบบ “ประกันสังคม” นี้ได้หรือไม่ ค่าเบี้ยประกันที่ต้องชำระ วิธีชำระเบี้ยประกัน ครอบครัวของท่านสามารถเข้าประกันตนในระบบสังคมนี้ได้หรือไม่ เป็นต้น



## B ประกันสุขภาพแห่งชาติญี่ปุ่นสำหรับผู้สูงอายุ

ผู้ที่สามารถเข้าประกันตนในระบบประกันสุขภาพประเภทนี้ได้คือ บุคคลที่มีอายุตั้งแต่ ๗๕ ปีขึ้นไป ค่าเบี้ยประกันที่ต้องชำระขึ้นอยู่กับเงินได้

กรุณาตรวจสอบข้อมูลต่าง ๆ กับที่ว่าการอำเภอหรือสำนักงานเทศบาลเมืองที่ท่านอาศัยอยู่ เช่น ท่านสามารถเข้าประกันตนใน “ประกันสุขภาพแห่งชาติญี่ปุ่นสำหรับผู้สูงอายุ” นี้ได้หรือไม่ ค่าเบี้ยประกันที่ต้องชำระ และวิธีชำระเบี้ยประกัน เป็นต้น



## C ประกันสุขภาพแห่งชาติญี่ปุ่น

ผู้ที่สามารถเข้าประกันตนในระบบประกันสุขภาพประเภทนี้ได้คือ บุคคลที่ไม่ได้เข้าประกันตนในระบบ “ประกันสุขภาพ” ข้อ A และ “ประกันสุขภาพแห่งชาติญี่ปุ่นสำหรับผู้สูงอายุ” ข้อ B

ค่าเบี้ยประกันที่ต้องชำระขึ้นอยู่กับจำนวนสมาชิกในครอบครัวและเงินได

กรุณาตรวจสอบข้อมูลต่าง ๆ กับที่ว่าการอำเภอหรือสำนักงานเทศบาลเมืองที่ท่านอาศัยอยู่ เช่น ท่านสามารถเข้าประกันตนใน “ประกันสุขภาพแห่งชาติญี่ปุ่น” นี้ได้หรือไม่ ค่าเบี้ยประกันที่ต้องชำระ และวิธีชำระเบี้ยประกัน เป็นต้น



# 3 ค้นหาสถานพยาบาล

## เครือข่ายข้อมูลทางการแพทย์ชิชิโอะกะ



เว็บไซต์สำหรับค้นหาสถานพยาบาลและร้านขายยาในจังหวัดชิชิโอะกะ  
รองรับการให้บริการในภาษาอังกฤษ ภาษาจีน ภาษาเกาหลี ภาษาโปรตุเกส ภาษาเวียดนาม ภาษาสเปน  
ภาษาฟิลิปปินส์ ภาษาอินโดนีเซีย และภาษาไทย  
ทั้งนี้ โปรดทราบว่าข้อมูลอาจมีความผิดพลาดเนื่องจากการแปลโดยใช้โปรแกรมการแปลภาษา

## เว็บไซต์องค์การส่งเสริมการท่องเที่ยวแห่งประเทศไทย



ท่านสามารถค้นหารายชื่อสถานพยาบาลในญี่ปุ่นที่รองรับผู้ป่วยชาวต่างชาติได้จากเว็บไซต์นี้  
รองรับการให้บริการแปลในภาษาอังกฤษ ภาษาจีน (อักษรตัวย่อ/อักษรตัวเต็ม) และภาษาเกาหลี

## ศูนย์ให้คำปรึกษาทั่วไปเกี่ยวกับความหลากหลายทางวัฒนธรรมของเมืองชิชิโอะกะ คาเมลเลีย (โทรศัพท์ :054-204-2000)

บริการให้คำปรึกษาเมื่อท่านประสบปัญหาในการใช้ชีวิตประจำวันที่ญี่ปุ่น  
หากท่านมีข้อสงสัยเกี่ยวกับระบบบริการสุขภาพของรัฐหรือวิธีค้นหาสถานพยาบาล สามารถติดต่อสอบถามรายละเอียดได้ บริการให้คำปรึกษาฟรีไม่มีค่าใช้จ่าย  
แม้จะรองรับการให้บริการหลายภาษาแต่มีข้อจำกัดเกี่ยวกับวันและเวลาที่รับให้คำปรึกษา ดังนั้นกรุณาตรวจสอบรายละเอียดในเว็บไซต์ก่อนใช้บริการ  
ภาษาที่รองรับ : ภาษาญี่ปุ่น ภาษาอังกฤษ ภาษาเกาหลี ภาษาจีน ภาษาโปรตุเกส ภาษาสเปน ภาษาฟิลิปปินส์ ภาษาเวียดนาม และอินโดนีเซีย



ภาษาญี่ปุ่น



ภาษาญี่ปุ่นอย่างง่าย



ภาษาอังกฤษ



ภาษาเกาหลี



ภาษาจีน



ภาษาโปรตุเกส



ภาษาสเปน



ภาษาฟิลิปปินส์



ภาษาเวียดนาม



ภาษาอินโดนีเซีย

[ติดต่อสอบถามข้อมูลเกี่ยวกับแผ่นพับ]

\* ให้บริการได้เฉพาะในภาษาญี่ปุ่นเท่านั้น

แผนกนโยบายทางการแพทย์ สำนักงานบริการสุขภาพ ฝ่ายสาธารณสุขและสวัสดิการ  
จังหวัดชิชิโอะกะ

โทรศัพท์ ▶ 054-221-2341

โทรสาร ▶ 054-221-3291

อีเมล ▶ iryoseisaku@pref.shizuoka.lg.jp