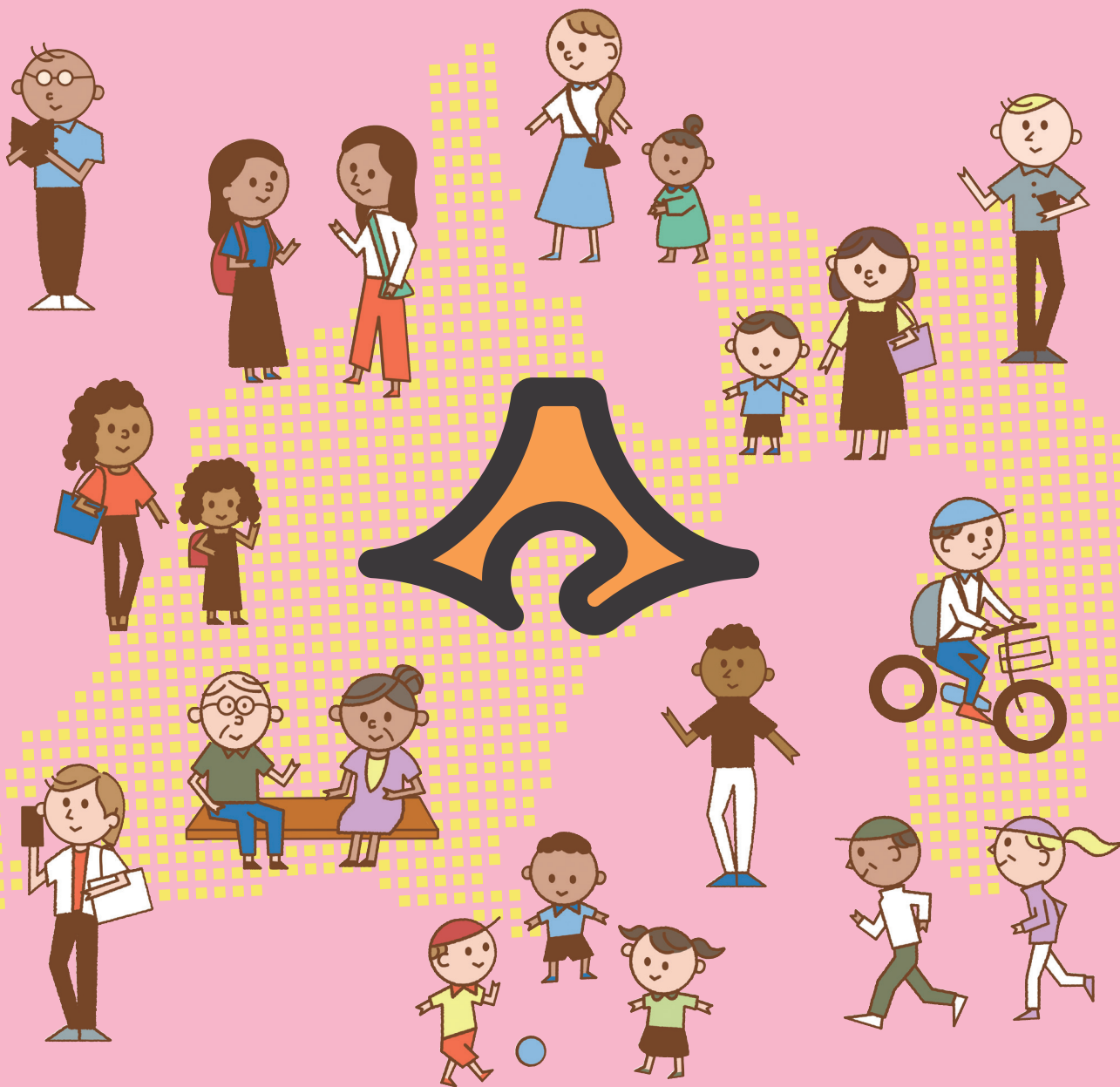




# जापानको उपचार व्यवस्था

यो पर्चामा जापानका उपचार केन्द्रहरूमा उपचार गर्न जाने तरिका र उपचार विमा व्यवस्थाको बारेमा जानकारी उपलब्ध गराइएको छ ।





१

## उपचार केन्द्रहरूमा उपचार गराउन जाने तरिका

जापानमा भर्ना तथा परिक्षण सुविधा भएको उपचार केन्द्र (अस्पताल) र रुघा-खोकी, सामान्य चोट पटक लागेको बेला उपचार गर्न जाने उपचार केन्द्र (क्लिनिक) छन् ।

अस्पतालमा उपचार गराउन जानको लागि, क्लिनिकको सिफरिस पत्र आवश्यक पर्छ । बिरामी भएको बेलामा नआतिका लागि, आफु बसोबास गर्ने क्षेत्रमा के कस्ता उपचार केन्द्रहरू छन् भनेर थाहा पाइराखौं ।

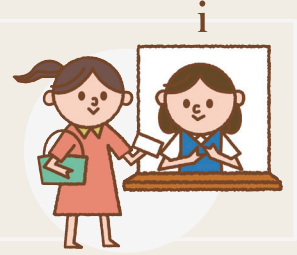
### १ उपचार केन्द्र खोज्ने

- जापानको उपचार केन्द्र आ-आफ्नो विषय विज्ञताको आधारमा छुट्टाछुट्टै विभागहरूमा बिभाजीत भएका हुन्छन् । त्यसैले उपचारका लागि लक्षण अनुरूप उपयुक्त उपचार केन्द्र आफैले खोज्नुपर्छ ।
- उपचार केन्द्र खोज्नका लागि 「३ उपचार केन्द्र खोज्ने」 मा परिचय खुलाएको वेभसाइट वा 「सिजुओका बहुसंस्कृतिक सहयोगी बहुमुखी परामर्श केन्द्र कामेरिआ」 आदिका परामर्श सेवा काउन्टरको प्रयोग गर्नुहोस् ।



### २ उपचार केन्द्रको रिसेप्शनमा नाम लेखाउने

- उपचार केन्द्रको रिसेप्शनमा नाम लेखाउदा जनस्वास्थ्य उपचार विमा कार्ड देखाऔं । विमा कार्ड देखाएमा, उपचार खर्चमा कटौती हुनेछ ।
- विमा कार्ड नभएमा, उपचार खर्च सबै विरामी आफैले व्यहोर्नु पर्ने हुन्छ ।
- जनस्वास्थ्य उपचार विमा व्यवस्थाको बारेमा 「२ जापानको जनस्वास्थ्य उपचार विमा」 हेर्नुहोस् ।



### ३ विरामी जाँच फारम भर्ने

- रिसेप्शनमा नाम लेखाएपछि, आफूमा देखिएको लक्षण एलर्जी आदिका कुराहरूबारे बिरामी जाँच फारममा भर्नुपर्छ ।



### ४ चिकित्सकद्वारा स्वस्थ्य परिक्षण

- चिकित्सकलाई लक्षणहरू बताई, जचाउने । चिकित्सकले उपचारको लागि लिनुपर्ने आवश्यक औषधीको निर्देशन दिनसक्छ ।



### ५ भुक्तानी

- जापानमा चिकित्सकले स्वास्थ्य परिक्षण गरेपछि उपचारको खर्च देखाएर, भुक्तानीको लागि आग्रह गर्ने व्यवस्था छ ।
- लागेको उपचार खर्च काउन्टरमा तिर्नुपर्छ ।
- क्रेडिट कार्डहरू प्रयोग गर्न मिल्ने उपचार केन्द्रहरू पनि छन् । नगद मात्रै भुक्तान गर्न मिल्ने उपचार केन्द्रहरू पनि धेरै भएकोले होसियार गर्नुहोस् ।
- उपचार केन्द्रमा नै औषधी उपलब्ध गराइएको खण्डमा, औषधीको भुक्तानी रकम पनि उपचार खर्चसँगै काउन्टरमा तिर्नुपर्छ ।



### ६ औषधी खरिद गर्ने (उपचार केन्द्र बाहिर दिइने)

- जापानमा स्वास्थ्य परिक्षण गराएको उपचार केन्द्रमा भन्दा बाहिरको औषधी पसलमा औषधी खरिद गराउने प्रचलन (उपचार केन्द्र बाहिर दिइने) बढि छ ।
- बाहिरको औषधी पसलमा औषधी खरिद गर्दा उपचार केन्द्रहरूमा पाएको औषधीको कागज देखाएर औषधी खरिद गर्नुहोस् ।
- औषधी किन्दा लागेको खर्च, औषधी बुझिलिदा औषधी पसलमा तिर्नुहोस् ।





२

## जापानको जनस्वास्थ्य उपचार विमा

रोग वा चोट-पटक लागेको बेला उपचाको खर्च कम गर्न, जापानमा ३ महिनाभन्दा बढि समय बसोबास गर्ने विदेशीहरूले सामान्यतया जापानको जनस्वास्थ्य उपचार विमामा भाग लिनुपर्छ ।

जापानको जनस्वास्थ्य उपचार विमा «स्वास्थ्य विमा», «जेष्ठ नागरिकका लागि जीवनको उत्तराद्धमा उपचार सेवा व्यवस्था», «राष्ट्रिय स्वास्थ्य विमा» गरि ३ प्रकारका छन् ।

जनस्वास्थ्य उपचार विमाले जारी गर्ने विमा कार्ड उपचार केन्द्र आदिको ठाउँमा देखाएर, स्वास्थ्य परिक्षण खर्च तथा औषधी खर्चमा भुक्तानी गर्नुपर्ने खर्च कम हुनेछ ।

यी प्रबन्धहरूबारे «उपचार केन्द्र खोज्ने» मा लेखिएको «सिजुओका बहुसंस्कृतिक सहयोगी बहुमुखी परामर्श केन्द्र कामेरिआ» मा परामर्श लिन पनि सक्नुहुन्छ ।

### A : स्वास्थ्य विमा

▶▶ कम्पनी लगायतका ठाँउमा कार्यरत व्यक्तिहरूले भाग लिने विमा

### B : जेष्ठ नागरिकका लागि जीवनको उत्तराद्धमा उपचार सेवा व्यवस्था

▶▶ ७५ वर्षभन्दा माथि उमेरका व्यक्तिहरूले भाग लिने विमा

### C : राष्ट्रिय स्वास्थ्य विमा

▶▶ A र B मा नपर्ने व्यक्तिहरूले भाग लिने विमा

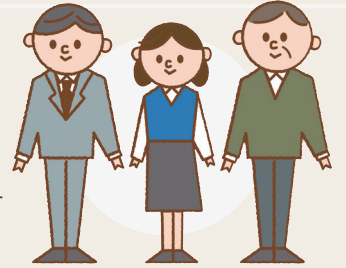
## A विरामी जाँच फारम भर्ने

कम्पनी आदिका ठाँउमा कार्यरत व्यक्तिहरूले भाग लिने विमा हो ।

भुक्तानी गर्नुपर्ने विमाको रकम महिनावारी तलब वा बोनसको आधारमा हिसाब गरिन्छ । आफूले

«स्वास्थ्य विमा» मा भाग लिन सकिन्छ कि सकिँदैन भन्ने कुरा

भुक्तानी गर्नुपर्ने रकम, विमा रकम भुक्तानी गर्ने तरिका, आफ्नो परिवारको अन्य सदस्यले पनि स्वास्थ्य विमामा भाग लिन सकिन्छ कि सकिँदैन भन्ने कुरा आदिका कुराहरूका बारेमा आफू कार्यरत कम्पनीमा बुझ्नहोस् ।



## B जेष्ठ नागरिकका लागि जीवनको उत्तराद्धमा उपचार सेवा व्यवस्था

७५ वर्षभन्दा माथि उमेर व्यक्तिहरूले भाग लिने विमा हो ।

भुक्तानी गर्नुपर्ने विमा रकम हरेक व्यक्तिको आय अनुसार फरक पर्छ ।

आफूले «जेष्ठ नागरिकका लागि जीवनको उत्तराद्धमा उपचार सेवा व्यवस्था» विमामा भाग लिन सकिन्छ कि

सकिँदैन भन्ने कुरा, भुक्तानी गर्नुपर्ने विमा रकम, विमा रकम भुक्तानी गर्ने तरिका आदिका कुराहरूका बारेमा, आफू बस्ने ठाउँको नगर कार्यालयमा वा वडा कार्यालयमा बुझ्नहोस् ।



## C राष्ट्रिय स्वास्थ्य विमा

A को «स्वास्थ्य विमा» र B को «जेष्ठ नागरिकका लागि जीवनको उत्तराद्धमा उपचार सेवा व्यवस्था»

मा नपर्ने व्यक्तिहरूले भाग लिने विमा हो ।

भुक्तानी गर्नुपर्ने विमा रकम, विमा बाट सुविधा लिने व्यक्तिको परिवारको सदस्यको संख्या वा आय अनुसार फरक पर्छ ।

आफूले «राष्ट्रिय स्वास्थ्य विमा» विमामा भाग लिन सकिन्छ कि सकिँदैन भन्ने कुरा, भुक्तानी गर्नुपर्ने विमा रकम, विमा रकम भुक्तानी गर्ने तरिका आदिका कुराहरूका बारेमा, आफू बस्ने ठाउँको नगरपालिका वा गाउँपालिकामा बुझ्नहोस् ।



### विरामी जाँच फारम भर्ने



सिजुओका अञ्चलमा भएको उपचार केन्द्र र औषधी पसल खोज्न मिल्ने वेभसाइट हो । यो वेभसाइटमा अंग्रेजी, चाइनिज, कोरियन, पोर्चुगी, भियतनामी, स्पेनी, फिलिपिनी, इन्डोनेसियन र थाई भाषामा सुचना उपलब्ध छन् । तथापी अनुवाद गर्ने सफ्टवेयर प्रयोग गरी अनुवाद गरिएकाले, केहि त्रुटि हुनसक्ने कुराको हेक्का राख्नहोस् ।

### जापानको सरकारी पर्यटन बोर्डको वेभसाइट



विदेशी बिरामीहरुलाई स्वीकार गर्दै गरेका, जापानका उपचार केन्द्रहरु खोज्न सकिन्छ । अंग्रेजी, चाइनिज र कोरियन भाषामा अनुवाद सेवा उपलब्ध छन् ।

### सिजुओका बहुसंस्कृतिक सहयोगी बहुमुखी परामर्ष केन्द्र कामेरिआ (टेलिफोन नं. ०५४-२०४-२०००)

जापानमा जीवनयापनको दौरान समस्या परेको बेलामा परामर्श लिन सक्नुहुन्छ । जनस्वास्थ्य उपचार विमा व्यवस्थाको बारेमा जानकारी प्राप्त गर्न वा उपचार केन्द्र खोज्न तरिकाबारे थाह नभएको बेला आदि असमर्थ भएमा परामर्श सेवा लिनुहोस् । परामर्श शुल्क लाग्दैन । परामर्श सेवा विभिन्न भाषामा उपलब्ध छन् । तर परामर्श सेवा उपलब्ध हुने मितिसमय तोकिएकोले विस्तृत जानकारीका लागि अनलाइनको होम पेज हेर्नुहोस् ।  
परामर्श लिन सक्ने भाषा : जापानिज भाषा · अंग्रेजी भाषा · कोरिय भाषा · चाइनिज भाषा · पोर्चुगी भाषा · स्पेनी भाषा · फिलिपिनी भाषा · भियतनामी भाषा · इन्डोनेसियन भाषा



जापानीज भाषा



सजिलो जापानिज भाषा



अंग्रेजी भाषा



कोरियन भाषा



चाइनिज भाषा



पोर्चुगी भाषा



स्पेनी भाषा



फिलिपिनी भाषा



भियतनामी भाषा



इन्डोनेसियन भाषा

[ पर्चाको सन्दर्भमा सम्पर्क स्थान ]

\* जापानिज भाषामा मात्रै सेवा उपलब्ध छ ।

सिजुओका अञ्चल  
जनस्वास्थ्य तथा कल्याण विभाग चिकित्सा बोर्ड चिकित्सा निती विभाग  
टेलिफोन ▶▶ ०५४-२२१-२३४१      प्याक्स ▶▶ ०५४-२२१-३२९१  
इमेल ▶▶ [iryoseisaku@pref.shizuoka.lg.jp](mailto:iryoseisaku@pref.shizuoka.lg.jp)