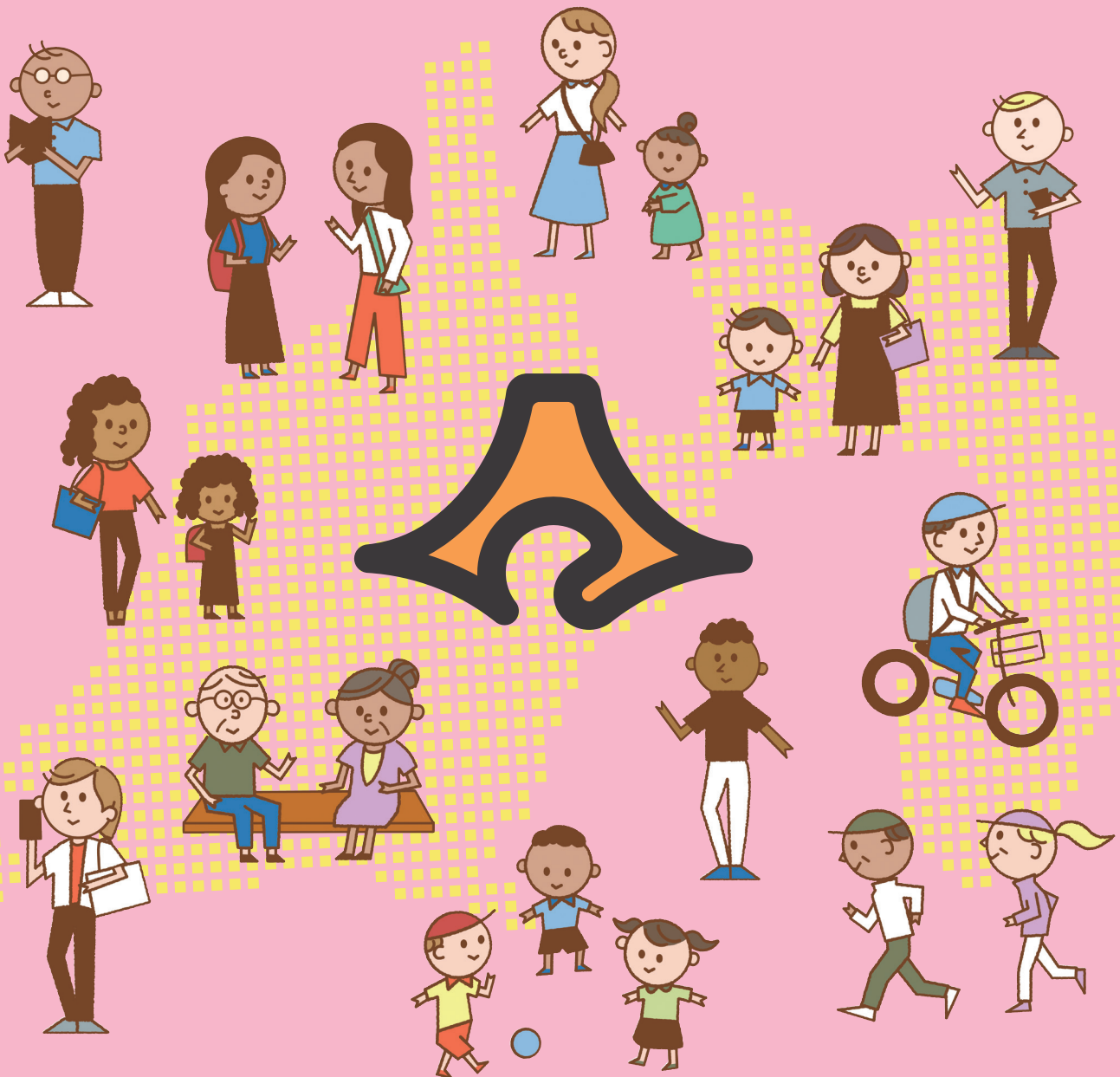




El sistema médico de Japón

Este folleto informa del procedimiento de la consulta en las instituciones médicas japonesas y del sistema de seguro médico japonés.





1

Recibir consulta en una institución médica

En Japón hay dos tipos de instituciones médicas; por un lado, los grandes hospitales dónde están instalados los equipos médicos para análisis y hospitalización, y por otro lado, consultorios médicos donde hacen consultas médicas para tratar resfríos y lesiones leves.

Cuando usted va al hospital grande para una consulta, hay casos que le pidan presentar la carta de presentación del consultorio médico.

Para no perder la calma en caso de ponerse enfermo, verifique de antemano las instituciones médicas accesibles desde su domicilio.

1 Buscar una institución médica

- Las instituciones médicas japonesas están ramificadas según especialidades. Por esta razón, es necesario que usted mismo(a) elija una institución acorde con sus síntomas.
- Para buscar una institución, vea la página web "🔍 Buscar una institución médica", y/o aproveche la recepción de consulta del "Centro de asistencia para residentes extranjeros de la Prefectura de Shizuoka, CAMELLIA".



2 Recepción de la institución médica

- En la recepción de la institución médica, presente la tarjeta del seguro de salud, si no, los gastos médicos no serán reducidos.
- En caso de que usted no tenga el seguro de salud, tiene que hacer el pago total de los gastos médicos.
- Para conocer sobre el sistema de seguro público de salud, vea "👤 Seguro Público de Salud de Japón"



3 Rellenar el cuestionario médico

- Después de la recepción, escriba sus síntomas, alergias, etc. en el cuestionario.



4 Consulta con el médico

- Hable sobre sus síntomas para luego ser examinado. En caso necesario, le dan instrucciones de medicamentos para su tratamiento.



5 Pagar la cuenta

- En Japón, le dan la factura de los gastos médicos después de terminar la consulta.
- Pague los gastos en la cajera.
- Algunas instituciones médicas aceptan tarjetas de crédito, pero tenga en cuenta que la mayoría de ellas acepta sólo el pago en efectivo.
- Cuando la institución le da una receta médica, usted paga también de los medicamentos en la misma cajera.



6 Comprar los medicamento (receta para farmacia fuera del hospital).

- En Japón, generalmente reciben los medicamentos en las farmacias que se ubica fuera de su recinto de la institución médica. (farmacia fuera del hospital).
- En la farmacia, entregue la receta médica que le han dado en la institución y luego reciba los medicamentos.
- Usted paga de los medicamentos en la misma farmacia al recibirlos.



**2**

Seguro Público de Salud de Japón

Los extranjeros quienes residirán en Japón más de 3 meses, en regla general, se deben afiliarse al seguro público de salud a fin de reducir los gastos médicos en caso de ponerse enfermo o de tener algunas lesiones.

Hay 3 tipos de seguro público de salud en Japón, el "Seguro de Salud Social", el "Sistema de Tratamiento para Tercera Edad (para las personas mayores de 75 años)" y el "Seguro de Salud Nacional".

Al presentar la tarjeta del seguro emitida por el seguro público de salud en la institución médica, los gastos médicos de la consulta y la compra de los medicamentos serán reducidos.

Pueden consultar sobre estos sistemas médicos. Vea "3 Buscar una institución médica", del capítulo "Centro de asistencia para residentes extranjeros de la Prefectura de Shizuoka, CAMELLIA"

A : Seguro de Salud Social

▶▶ los empleados de empresas se afilian a este sistema de seguro

B : Sistema de Tratamiento para Tercera Edad

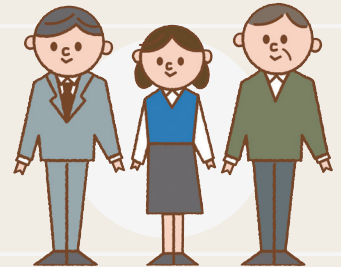
▶▶ las personas mayores de 75 años se afilian a este sistema de seguro

C : Seguro de Salud Nacional

▶▶ las personas que no corresponde a A ni a B se afilia a este sistema de seguro

A Seguro de Salud Social

Los empleados de empresas se afilian a este sistema de seguro.
La prima de seguro determina en función del salario mensual y la gratificación.
Confirme en su empresa si usted y también su familia pueden afiliarse al seguro de salud social, del mismo modo, confirme la prima de seguro y la forma de pago.



B Sistema de Tratamiento para Tercera Edad

Las personas mayores de 75 años se afilian a este seguro.
La prima de seguro se determina en función de sus ingresos.
Consulte con el encargado de su municipalidad si usted puede afiliarse al sistema de tratamiento para tercera edad, del mismo modo, confirme la prima de seguro y la forma de pago.



C Seguro de Salud Nacional

Quienes no están afiliados al seguro de salud social (A) ni al sistema de tratamiento para tercera edad(B), se afilian a este seguro.
La prima de seguro se determina en función de sus ingresos y el número de familiares en el hogar.
Consulte con el encargado de su municipalidad si usted puede afiliarse al seguro de salud nacional, del mismo modo, confirme la prima de seguro y la forma de pago.





3 Buscar una institución médica

IRYOU NET SHIZUOKA (Redes Médicas Shizuoka)



Es un sitio web donde usted puede buscar las instituciones médicas y las farmacias en la Prefectura de Shizuoka. Está disponible en [inglés](#), [chino](#), [coreano](#), [portugués](#), [vietnamita](#), [español](#), [filipino](#), [indonesio](#) y [tailandés](#). Se emplea el programa de traducción, por eso tome en cuenta la precisión del contexto.

Sitio web de la Organización Nacional del Turismo de Japón.



Pueden buscar las instituciones médicas en Japón que atienden a los pacientes extranjeros. Está disponible en [inglés](#), [chino \(simplificado / tradicional\)](#) y [coreano](#).

Centro de asistencia para residentes extranjeros de la Prefectura de Shizuoka, CAMELLIA (tel: 054-204-2000)

Pueden hacer consultas cuando encuentran algunas dificultades de la vida japonesa. Consulte si usted no conoce el sistema de seguro público de salud y/o la manera de buscar una institución médica. La consulta es gratuita.

Atienden en varios idiomas pero los días y los horarios disponibles están determinados. Vea la página web para más detalles.

Está disponible en [japonés](#), [inglés](#), [coreano](#), [chino](#), [portugués](#), [español](#), [filipino](#), [vietnamita](#) e [indonesio](#).



Japonés



Japonés fácil



Inglés



Coreano



Chino



Portugués



Español



Filipino



Vietnamita



Indonésio

[Información del folleto]

* Sólo el idioma japonés está disponible.

División de Política Médica, Oficina de Servicios Médicos-Departamentode Salud y Bienestar del Gobierno de la Prefectura de Shizuoka.

Teléfono ▶▶ 054-221-2341 Fax ▶▶ 054-221-3291

E-mail ▶▶ iryoseisaku@pref.shizuoka.lg.jp