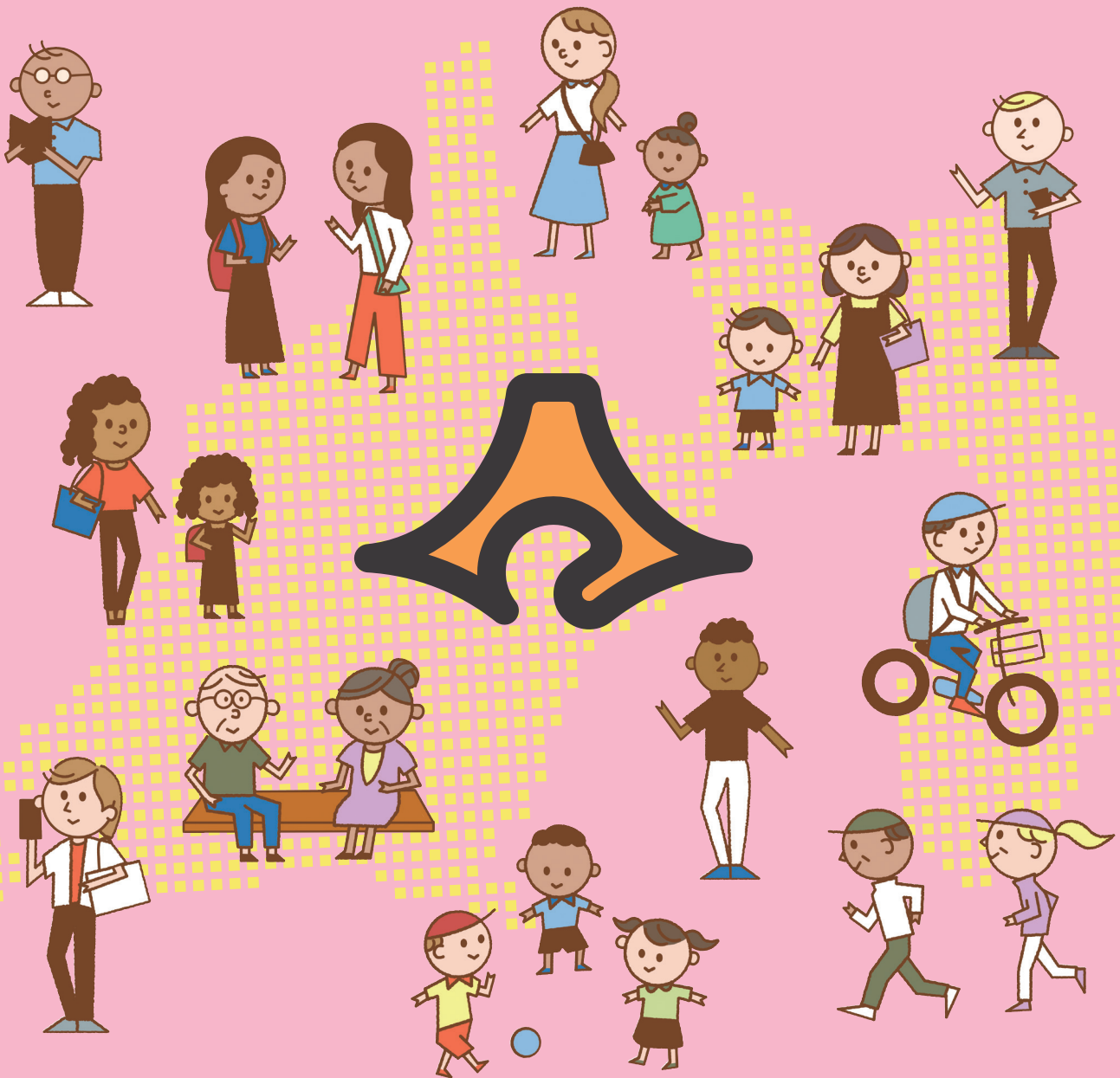




Cơ cấu tổ chức y tế Nhật Bản

Đây là tờ hướng dẫn về quy trình thăm khám của các cơ quan y tế tại Nhật và chế độ Bảo hiểm y tế của Nhật Bản.





1 Hình thức tổ chức của các cơ quan y tế tại Nhật Bản

Tại Nhật có cơ quan y tế (Bệnh viện) được trang bị đầy đủ các thiết bị xét nghiệm chuyên ngành, cơ sở vật chất điều trị nội trú và cơ quan y tế (Phòng khám) khám điều trị cho bệnh nhân bị bệnh cảm cúm hoặc bị thương nhẹ. Khi đến khám tại bệnh viện, bạn cần mang theo giấy giới thiệu của phòng khám. Khi bị bệnh không nên vội vã hoảng hốt, nên tìm hiểu kỹ thông tin của các cơ quan y tế trong khu vực sinh sống.

1 Tìm kiếm cơ quan y tế

- Các cơ quan y tế tại Nhật được phân chia theo từng chuyên khoa riêng biệt. Vì vậy, Bạn cần phải tìm kiếm cơ quan y tế phù hợp với các triệu chứng của mình.
- Khi tìm kiếm cơ quan y tế, bạn nên liên hệ với quầy tư vấn trên website giới thiệu về "🔍 Tìm kiếm thông tin cơ quan y tế", hoặc "Trung tâm hỗ trợ tư vấn cho cư dân nước ngoài - CAMELLIA" v.v...



2 Quầy tiếp nhận tại cơ quan y tế

- Khi đến quầy tiếp nhận tại cơ quan y tế, bạn nên trình thẻ bảo hiểm theo chế độ bảo hiểm y tế quốc gia. Nếu có xuất trình thẻ bảo hiểm, thì bạn sẽ được giảm mức phí thanh toán y tế.
- Nếu không có thẻ bảo hiểm, bạn sẽ phải tự chi trả toàn bộ chi phí y tế.
- Vui lòng tìm hiểu về chế độ bảo hiểm y tế quốc gia trong mục "🔗 Chế độ bảo hiểm y tế quốc gia của Nhật Bản".



3 Điền bản câu hỏi

- Sau khi làm thủ tục đăng ký khám, bạn sẽ phải điền vào bản câu hỏi về tình trạng sức khỏe, có bị dị ứng gì không, v.v...



4 Bác sĩ thăm khám

- Trình bày cho bác sĩ biết về các triệu chứng của mình và nhận thăm khám. Bạn có thể được hướng dẫn về các loại thuốc cần thiết để điều trị.



5 Thanh toán

- Tại Nhật, sau khi Bác sĩ thăm khám xong, bạn sẽ được yêu cầu thanh toán chi phí khám bệnh.
- Thanh toán chi phí khám tại quầy.
- Bạn cần lưu ý một số cơ quan y tế cho phép thanh toán bằng thẻ tín dụng, tuy nhiên phần lớn các cơ quan y tế chỉ chấp nhận việc thanh toán bằng tiền mặt.
- Nếu được cơ quan y tế cấp toa thuốc, bạn phải thanh toán cả phần tiền thuốc tại quầy.



6 Mua thuốc (nhận thuốc bên ngoài bệnh viện)

- Tại Nhật, hầu hết áp dụng hình thức nhận thuốc tại nhà thuốc bên ngoài cơ quan y tế đã đến thăm khám (cấp thuốc bên ngoài bệnh viện)
- Khi đến nhà thuốc, bạn đưa đơn thuốc đã nhận ở cơ quan y tế cho nhân viên và nhận thuốc.
- Sau khi nhận thuốc, bạn sẽ thanh toán tiền thuốc tại nhà thuốc.



**2**

Chế độ Bảo hiểm y tế quốc gia tại Nhật

Tại Nhật Bản nhằm giúp giảm nhẹ việc thanh toán chi phí y tế phát sinh do bị bệnh hay bị thương tật, người nước ngoài có thời gian lưu trú tại Nhật từ 3 tháng trở lên, theo nguyên tắc phải tham gia Bảo hiểm y tế quốc gia.

Bảo hiểm y tế quốc gia của Nhật Bản gồm có 3 loại : "Bảo hiểm sức khỏe (Bảo hiểm xã hội)", "Chế độ y tế dành cho người cao tuổi" và "Bảo hiểm sức khỏe quốc dân"

Nếu bạn trình cho cơ quan y tế thẻ bảo hiểm do hệ thống bảo hiểm y tế quốc gia cấp, thì chi phí khám tại cơ quan y tế và tiền thuốc mà bạn phải thanh toán sẽ được giảm nhẹ.

Về chế độ bảo hiểm, bạn cũng có thể trao đổi với "Trung tâm hỗ trợ tư vấn cho cư dân nước ngoài - CAMELLIA" được ghi tại mục **3** "Tìm kiếm thông tin cơ quan y tế".

A : Bảo hiểm sức khỏe (Bảo hiểm xã hội)

▶ những người đang làm việc ở công ty, xí nghiệp v.v..

B : Chế độ y tế dành cho người cao tuổi

▶ những người từ 75 tuổi trở lên

C : Bảo hiểm sức khỏe quốc dân

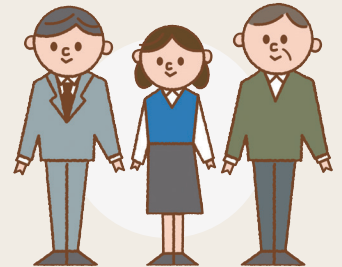
▶ Những người không thuộc nhóm A và nhóm B

A Bảo hiểm sức khỏe (Bảo hiểm xã hội)

Đối tượng tham gia là những người đang làm việc ở công ty, xí nghiệp v.v...

Phí bảo hiểm phải đóng, được tính dựa trên số tiền lương hàng tháng và số tiền thường nhận được.

Bạn nên trao đổi với công ty nơi đang làm việc để xác nhận xem bạn có thuộc đối tượng có thể tham gia "Bảo hiểm sức khỏe (Bảo hiểm xã hội)" không, số tiền bảo hiểm phải đóng, hình thức thanh toán chi phí bảo hiểm, người thân trong gia đình có thể cùng tham gia bảo hiểm được không, v.v...

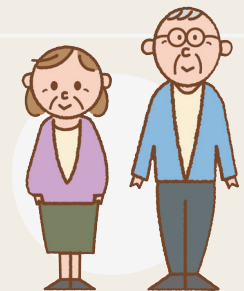


B Chế độ y tế dành cho người cao tuổi

Đối tượng tham gia là những người từ 75 tuổi trở lên.

Phí bảo hiểm phải đóng, sẽ khác nhau tùy vào mức thu nhập sau thuế.

Bạn nên liên hệ với các cơ quan chính quyền địa phương nơi đăng ký lưu trú để xác nhận xem bạn có thuộc đối tượng có thể tham gia "Chế độ y tế dành cho người cao tuổi", số tiền bảo hiểm phải đóng, hình thức thanh toán chi phí bảo hiểm v.v...



C Bảo hiểm sức khỏe quốc dân

Đối tượng tham gia là những người không thuộc nhóm A "Bảo hiểm sức khỏe (Bảo hiểm xã hội)" và nhóm B "Chế độ y tế dành cho người cao tuổi".

Phí bảo hiểm phải đóng, sẽ khác nhau tùy vào thu nhập sau thuế và số người trong gia đình. Bạn nên liên hệ với các cơ quan chính quyền địa phương nơi đăng ký lưu trú để xác nhận xem bạn có thuộc đối tượng có thể tham gia "Bảo hiểm sức khỏe quốc dân", số tiền bảo hiểm phải đóng, hình thức thanh toán chi phí bảo hiểm v.v...





3 Tìm kiếm thông tin các cơ quan y tế

Mạng kết nối y tế Shizuoka



Đây là trang web mà bạn có thể truy cập thông tin về các cơ quan y tế và nhà thuốc trong tỉnh Shizuoka.

Có hỗ trợ về ngôn ngữ gồm tiếng Anh, tiếng Trung, tiếng Hàn, tiếng Bồ Đào Nha, tiếng Việt, tiếng Tây Ban Nha, tiếng Philippin, tiếng Indonesia, tiếng Thái.

Tuy nhiên, cần lưu ý vì là hình thức dịch thuật thông qua phần mềm dịch thuật nên cũng có trường hợp xảy ra sai sót nhầm lẫn.

Trang web của Cục Du Lịch Nhật Bản



Bạn có thể truy cập thông tin của các cơ quan y tế trong nước Nhật có thực hiện tiếp nhận bệnh nhân người nước ngoài.

Có hỗ trợ về ngôn ngữ gồm tiếng Anh, tiếng Trung (Giản thể - kiểu chữ đang sử dụng/ Phồn thể - kiểu chữ truyền thống phức tạp) và tiếng Hàn.

Trung tâm hỗ trợ tư vấn cho cư dân nước ngoài - CAMELLIA (điện thoại : 054-204-2000)

Bạn có thể trao đổi khi gặp khó khăn lúng túng trong cuộc sống tại Nhật bản. Hãy liên hệ trao đổi với chúng tôi nếu bạn không biết cách tìm kiếm thông tin của các cơ quan y tế và thông tin về các chế độ Bảo hiểm y tế quốc gia. Chúng tôi thực hiện tư vấn miễn phí.

Mặc dù đây là hệ thống hỗ trợ đa ngôn ngữ, tuy nhiên bạn nên kiểm tra trên trang thông tin điện tử chi tiết về ngày giờ tư vấn được quy định.

Các ngôn ngữ có thể trao đổi là tiếng Nhật, tiếng Anh, tiếng Hàn, tiếng Trung, tiếng Bồ Đào Nha, tiếng Tây Ban Nha, tiếng Philippin, tiếng Việt, tiếng Indonesia.



Tiếng Nhật



Tiếng Nhật dễ hiểu



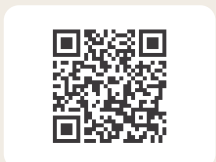
Tiếng Anh



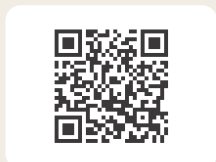
Tiếng Hàn



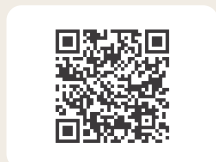
Tiếng Trung



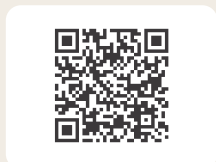
Tiếng Bồ Đào Nha



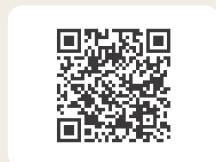
Tiếng Tây Ban Nha



Tiếng Philippin



Tiếng Việt



Tiếng Indonesia

[Nơi tư vấn về thông tin trên tờ hướng dẫn]

* Chỉ tư vấn bằng tiếng Nhật

Bộ phận chính sách y tế - Phòng Y tế - Ban Sức khỏe và Phúc lợi tỉnh Shizuoka.

Số điện thoại ▶▶ 054-221-2341 Số FAX ▶▶ 054-221-3291

Địa chỉ e-mail ▶▶ iryoseisaku@pref.shizuoka.lg.jp