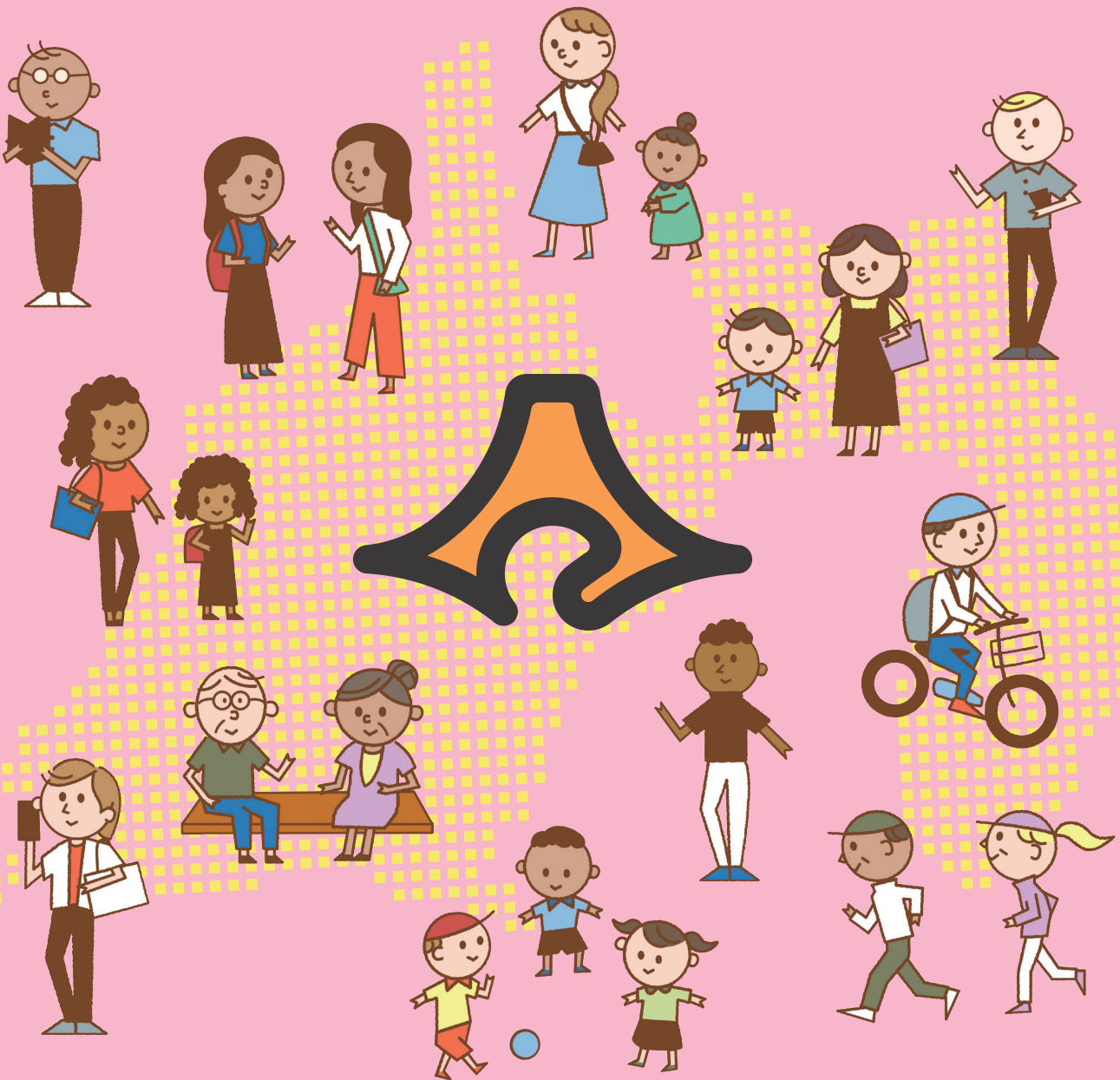




Sistema ng pangangalagang pangkalusugan sa Japan.

Ipinapaliwanag sa polyetong ito ang proseso sa pagkonsulta sa mga pagamutan at ang sistema tungkol sa pang-medikal na seguro dito sa Japan.





1

Paraan ng pagkonsulta sa mga pagamutan

Dito sa Japan, mayroong pagamutan (Byōin-OSPITAL) na kumpleto ang kagamitan para sa pagsusuri at pagpa-paospital at mayroon din pagamutan (Shinryōjo-KLINIKA) kung saan magpapasuri kung may sipon o may bahagyang pinsala.

Maaaring kailanganin ang sulat na galing sa klinika (referral letter) kung magpapakonsulta sa Ospital.

Alamin kung anong mga pagamutan mayroon sa inyong lugar upang hindi mataranta kapag nagkasakit.

1 Maghanap ng mga pagamutan

- Hiwa-hiwalay ang bawat propesyonal na departamento ng pagamutan dito sa Japan. Sa kadahilang iyon, kailangan mong hanapin ang tamang pagamutan para sa iyong mga sintomas.
- Kung maghahanap ng pagamutan, tingnan ang website nito sa "3 Maghanap ng mga pagamutan" o kumonsulta sa "Sentro para sa Multikultural na Pangkalahatang Konsultasyon sa Lalawigan ng Shizuoka CAMELLIA".



2 Pagtanggap sa mga pagamutan

- Ipakita ang sertipiko ng pampublikong segurong medikal (Public Medical Insurance Certificate) sa tanggapan ng pagamutan. Mababawasan ang halaga ng inyong bayarin sa medikal kapag ipinakita ito.
- Kailangan bayaran ang buong halaga ng bayarin sa medikal kapag ikaw ay walang seguro.
- Tingnan ang "2 Pampublikong segurong medikal (Public Medical Insurance) ng Japan" ukol sa sistema ng pampublikong segurong medikal.



3 Punan ang Palatanungan

- Matapos magpa-rehistro sa tanggapan, isulat sa palatanungan ang inyong mga sintomas at mga alerhiya.



4 Pagsusuri ng doktor

- Sabihin sa doktor ang iyong mga sintomas upang masuri. Ituturo sa iyo ang mga gamot na kailangan mo para sa paggamot.



5 Magbayad

- Dito sa Japan ay ipapakita at sisingilin ang mga gastos sa pagpapagamot pagkatapos ng konsultasyon sa doktor.
- Bayaran sa counter ang gastos sa pagpapagamot .
- Ang ilang mga pagamutan ay tumatanggap ng credit card, ngunit mangyaring tandaan na maraming mga pagamutan ang tumatanggap lamang ng cash.
- Kapag ang gamot ay inireseta ng pagamutan, babayaran din ang bayad sa gamot sa counter.



6 Pagbili ng gamot (Ingai shohō)

- Sa Japan, karamihan ay makukuha ang gamot sa mga botikang nasa labas ng pagamutan at hindi sa pagamutan kung saan ka nagpasuri (Ingai shohō -pag-reseta sa labas ng ospital).
- Sa parmasya, isumite ang reseta na natanggap sa pagamutan at tanggapin ang gamot.
- Ang bayad sa gamot ay binabayaran sa parmasya kapag natanggap mo ang gamot.





2 Pampublikong Segurong Medikal (Public Medical Insurance) ng Japan

Upang mabawasan ang pasanin sa mga bayarin sa medikal sakaling magkaroon ng karamdaman o pinsala, dito sa Japan, panuntunan na sumapi sa Pampublikong segurong medikal ang mga dayuhan na naninirahan sa Japan ng mahigit sa 3 buwan.

Mayroong tatlong uri ng Pampublikong Seguro sa Japan. "Segurong pangkalusugan", "Sistemang medikal para sa mga matatanda," at "Pambansang segurong pangkalusugan".

Mababawasan ang pasanin sa mga bayarin sa pagpapagamot at mga gamot kung ipapakita sa pagamutan ang sertipiko ng segurong pangkalusugan (health insurance certificate) na inisyu ng mga Pampublikong Segurong Medikal.

Tungkol sa mga sistema ay maaaring puwede kumunsulta sa may nakasulat ng "3 Maghanap ng mga pagamutan" sa loob ng "Sentro para sa Multikultural na Pangkalahatang Konsultasyon sa Lalawigan ng Shizuoka CAMELLIA".

A : Segurong pangkalusugan

▶▶ **seguro ng mga taong nagtatrabaho sa kumpanya**

B : Sistemang medikal para sa mga matatanda

▶▶ **seguro ng mga may edad na 75 pataas**

C : Pambansang segurong pangkalusugan

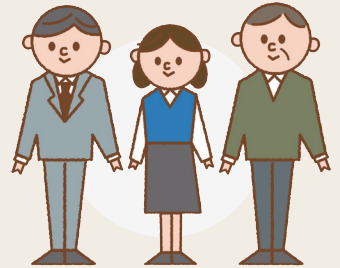
▶▶ **seguro ng mga taong hindi sakop sa "A" at "B"**

A Segurong pangkalusugan

Sumasali ang mga taong nagtatrabaho sa mga kumpanya.

Ang halaga na babayaran sa seguro ay kinakalkula batay sa tinatanggap na buwanang suweldo at mga bonus.

Magtanong sa inyong kumpanya kung maaari kang sumapi sa "Segurong pangkalusugan", kung magkano ang halaga ng seguro, paano magbayad, at kung maaring isali ang iyong pamilya sa segurong pangkalusugan.



B Sistemang medikal para sa mga matatanda

Sumasali ang mga taong mahigit sa 75 taong gulang.

Ang halaga na babayaran sa seguro ay ibinabatay sa kita.

Magtanong sa munisipyo upang malaman kung maaari kang sumali sa "Sistemang medikal para sa mga matatanda", kung magkano ang halaga ng seguro, at kung paano ang pagbayad.



C Pambansang segurong pangkalusugan

Sumasali ang mga hindi sakop sa "A" na "Segurong pangkalusugan" at "B" na "Sistemang medikal para sa mga matatanda".

Ang halaga na babayaran sa seguro ay batay sa bilang ng pamilya at ng iyong kita.

Magtanong sa munisipyo upang malaman kung maaari kang sumali sa "Pambansang segurong pangkalusugan", kung magkano ang halaga ng seguro at kung paano ang pagbayad.





3

Maghanap ng mga pagamutan

Iryou Net Shizuoka



Sa site na ito makakapaghanap ng mga pagamutan at parmasya na matatagpuan sa prepektura ng Shizuoka.

May wikang Ingles, [Intsik](#), [Koreano](#), [Portuges](#), [Biyetnames](#), [Espanyol](#), [Filipino](#), [Indones](#), at [Thai](#).

Gayunpaman, mangyaring tandaan na maaaring mali ang pagkakasalin sapagkat tinatranslate ito gamit ang translating software.

Website ng Japan National Tourism Organization



Maaari kang maghanap para sa mga pagamutan sa Japan na tumatanggap ng mga dayuhang pasyente.

May pagsasalin sa wikang [Ingles](#), [Intsik \(Simplified/Traditional\)](#), at [Koreano](#).

Sentro para sa Multikultural na Pangkalahatang Konsultasyon sa Lalawigan ng Shizuoka CAMELLIA (Telepono : 054-204-2000)

Puwede kumunsulta sa kapag may problema sa pamumuhay dito sa Japan.

Maaari kang kumonsulta kung may katanungan ukol sa sistema ng pampublikong segurong medikal o kung paano makahanap ng isang pagamutan. Libre ang bayad sa pagkonsulta.

Bagaman sinusuportahan nito ang maraming wika, naayos ang petsa at oras ng konsulta, kaya't mangyaring kumpirmahin ang website para sa mga detalye.

Ang mga puwede kumunsulta sa paggagamit ng wika: [Hapon](#), [Ingles](#), [Koreano](#), [Intsik](#), [Portuges](#), [Espanyol](#), [Filipino](#), [Biyetnames](#), at [Indones](#).



Hapon



Easy Japanese



Ingles



Koreano



Intsik



Portuges



Espanyol



Filipino



Biyetnames



Indones

[Kung may katanungan ukol sa polyeto]

* Tutugon sa wikang Hapon lamang

Pagbabahagi ng Patakaran sa Medikal, Kawanihan ng Serbisyong Medikal, Kagawaran ng Kalusugan at kagalingan, Pamahalaang Prepektura ng Shizuoka

(Shizuoka ken kenkō fukushi-bu iryō-kyoku iryō seisaku-ka)

Telepono ▶▶ 054-221-2341 FAX ▶▶ 054-221-3291

E-mail ▶▶ iryoseisaku@pref.shizuoka.lg.jp