

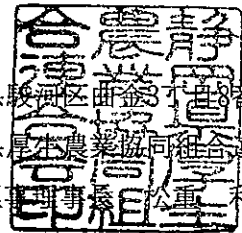
地域医療支援病院業務報告書

静厚業第73号

平成25年9月18日

静岡県知事 川勝 平太 様

所在地 静岡県駿河区曲金1丁目8番1号
開設者名称 静岡県厚生農業協同組合連合会
代表者の氏名 代表理事 松重 和人



(代表者の氏名を自署する場合は、押印は不要であること。)

平成24年度の業務について、次のとおり医療法第12条の2第1項並びに医療法施行規則第9条の2第1項及び第2項の規定に基づき、報告いたします。

- 1 地域医療支援病院の名称 J A 静岡厚生連遠州病院
- 2 開設の場所 静岡県浜松市中区中央一丁目1番1号
- 3 紹介患者に対する医療提供及び他の病院又は診療所に対する患者紹介の実績
- 4 共同利用の実績
- 5 救急医療の提供の実績
- 6 地域の医療従事者の資質の向上を図るための研修の実績
- 7 診療並びに病院の管理及び運営に関する諸記録の体系的な管理方法
- 8 診療並びに病院の管理及び運営に関する諸記録の閲覧方法及び閲覧の実績
- 9 医療法施行規則第9条の19第1項の委員会の開催の実績
- 10 患者相談の実績

5.9.18

2-962

(様式例第8)

JA静岡厚生連遠州病院の業務に関する報告について

標記について、医療法第12条の2第1項並びに医療法施行規則第9条の2第1項及び第2項の規定に基づき、平成24年度の業務に関して報告します。

1 紹介患者への医療提供及び他院への患者紹介の実績

地域医療支援病院紹介率	63.7 %	算定期間	平成24年4月1日	
地域医療支援病院逆紹介率	42.3 %		～平成25年3月31日	
算出基礎	A:紹介患者の数		9,063	人
	B:救急患者の数		949	人
	C:初診患者の数 (法第30条の3に基づいて作成された医療計画において位置づけられた救急医療事業を行う場合にあつては、当該救急医療事業において休日又は夜間に受診した救急患者の数を除く。)		15,714	人
	D:逆紹介患者の数 (他の病院又は診療所に紹介した患者の数)		6,640 (4,476)	人 (人)

他の病院又は診療所に紹介した患者の数	4,476 人
--------------------	---------

- (注1) 「地域医療支援病院紹介率」欄は、A、Bの和をCで除した数に100を乗じて小数点以下第1位まで記入すること。それぞれの患者数については、前年度の延べ数を記入すること。
それぞれの患者数については、前年度の延べ数を記入すること。
- (注2) 地域医療支援病院紹介率が60%以上80%未満の病院にあつては、承認後2年間で地域医療支援病院紹介率を80%以上とするための具体的な年次計画を併せて提出のこと。
- (注3) 他の病院又は診療所に紹介した患者の数については、括弧内に「A:紹介患者の数」のうち、他の病院又は診療所に紹介した患者の数を併せて記入すること。

2 共同利用の実績(様式第9)

3 救急医療の提供の実績

救急用又は患者輸送用自動車により搬入した救急患者の数	2,820 人 (1,128) 人
上記以外の救急患者の数	4,230 人 (749) 人
合計	7,050 人 (1,877) 人

- (注) それぞれの患者数については、前年度の延べ数を記入すること。
括弧内には、それぞれの患者数のうち入院を要した患者数を記載すること。

救急用又は患者輸送用自動車	1 台
---------------	-----

4 地域の医療従事者の資質の向上を図るための研修の実績(様式例第5)

5 診療並びに病院の管理及び運営に関する諸記録の体系的な管理方法(様式例第6)

6 診療並びに病院の管理及び運営に関する諸記録の閲覧方法及び閲覧の実績(様式例第10)

7 委員会の開催の実績(様式例第11)

8 患者相談の実績(様式例第12)

H24 地域医療支援病院紹介率

		4月	5月	6月	7月	8月	9月	10月	11月	12月	1月	2月	3月	計
内科	紹介患者	213	229	240	230	216	224	251	224	180	164	190	215	2,576
	救急患者	23	34	18	37	25	19	16	27	34	28	33	19	313
	初診料患者	407	486	434	489	439	426	439	456	406	392	393	438	5,185
	休日・夜間救急件数	85	102	75	107	55	82	61	102	103	85	78	76	1,011
	率	73.3%	68.5%	71.9%	73.8%	62.8%	70.6%	70.6%	70.9%	70.6%	62.5%	70.8%	64.6%	69%
小児科	紹介患者	60	62	86	94	76	72	62	69	64	61	59	66	831
	救急患者	20	25	30	32	31	31	29	21	21	19	21	38	318
	初診料患者	181	197	257	297	238	217	200	196	199	194	176	202	2,554
	休日・夜間救急件数	42	38	51	77	34	51	21	42	57	40	32	40	525
	率	57.6%	54.7%	56.3%	57.3%	52.5%	62.0%	50.8%	58.4%	59.9%	51.9%	55.6%	64.2%	56.6%
外科	紹介患者	22	37	42	44	38	29	23	21	32	33	33	21	375
	救急患者	2	4	4	4	3	4	2	1	2	3	1	5	35
	初診料患者	62	78	80	92	75	61	53	57	60	72	50	42	782
	休日・夜間救急件数	11	12	13	19	2	10	4	13	13	16	6	11	130
	率	47.1%	62.1%	68.7%	65.8%	56.2%	64.7%	51.0%	50.0%	72.3%	64.3%	77.3%	83.5%	62.9%
整形外科	紹介患者	66	56	67	81	42	70	68	73	65	71	66	85	810
	救急患者	12	13	9	14	16	13	16	7	14	20	6	12	152
	初診料患者	201	224	227	244	196	241	202	195	217	207	170	225	2,549
	休日・夜間救急件数	55	49	63	69	49	78	38	55	75	63	38	52	684
	率	53.4%	39.4%	46.3%	54.3%	39.5%	50.9%	51.2%	57.1%	55.6%	63.2%	54.5%	56.1%	51.6%
脳外科	紹介患者	28	18	25	27	10	13	34	23	18	20	26	22	264
	救急患者	6	1	2	3	1	3	2	5	7	7	1	4	42
	初診料患者	54	51	55	61	32	44	70	58	59	59	59	60	662
	休日・夜間救急件数	7	20	16	18	10	15	15	16	22	16	18	19	192
	率	72.3%	61.3%	69.2%	69.8%	50.0%	55.2%	65.5%	66.7%	67.6%	62.8%	65.9%	63.4%	65.1%
皮膚科	紹介患者	64	54	74	70	62	68	59	50	53	55	61	51	721
	救急患者	1	0	0	2	1	1	0	0	2	0	1	0	8
	初診料患者	120	131	156	173	163	133	131	97	108	101	122	137	1,572
	休日・夜間救急件数	8	7	10	13	12	11	9	3	10	3	4	8	98
	率	59.0%	43.5%	50.7%	45.0%	41.7%	56.8%	48.4%	53.2%	56.1%	56.1%	52.5%	39.5%	49.5%
泌尿器科	紹介患者	50	42	46	56	53	55	63	49	42	33	37	58	584
	救急患者	1	2	4	5	4	7	4	5	3	3	3	5	46
	初診料患者	64	67	74	96	85	90	89	72	66	55	60	72	890
	休日・夜間救急件数	4	7	10	13	9	13	5	6	10	6	6	7	96
	率	85.0%	73.3%	78.1%	73.5%	75.0%	80.5%	79.8%	81.8%	80.4%	73.5%	74.1%	96.9%	79.3%
耳鼻科	紹介患者	34	25	33	47	27	40	32	35	26	30	47	32	408
	救急患者	2	1	1	2	2	1	1	3	0	2	5	1	21
	初診料患者	83	96	95	115	98	96	76	101	73	92	116	94	1,135
	休日・夜間救急件数	12	11	14	18	13	13	3	18	10	15	11	13	151
	率	50.7%	30.6%	42.0%	50.5%	34.1%	49.4%	45.2%	45.8%	41.3%	41.6%	49.5%	40.7%	43.6%
産婦人科	紹介患者	155	181	127	182	185	170	181	138	122	130	125	157	1,853
	救急患者	1	0	2	0	1	3	1	2	1	0	0	0	11
	初診料患者	181	205	156	207	210	194	211	165	150	152	139	189	2,159
	休日・夜間救急件数	3	3	4	0	7	2	2	3	9	7	0	5	45
	率	87.6%	89.6%	84.9%	87.9%	91.6%	90.1%	87.1%	86.4%	87.2%	89.7%	89.9%	85.3%	88.2%
眼科	紹介患者	22	21	14	23	22	21	25	19	22	15	20	23	247
	救急患者	0	1	0	0	0	0	0	0	0	0	0	0	1
	初診料患者	46	43	35	51	53	44	48	43	31	35	40	47	516
	休日・夜間救急件数	4	3	7	2	8	8	1	5	1	4	7	10	60
	率	52.4%	55.0%	50.0%	46.9%	48.9%	58.3%	53.2%	50.0%	73.3%	48.4%	60.6%	62.2%	54.4%
精神科	紹介患者	3	5	7	9	9	6	5	6	3	6	3	3	65
	救急患者	0	0	0	0	0	0	0	0	0	0	0	0	0
	初診料患者	3	5	8	10	11	7	6	7	3	8	7	6	81
	休日・夜間救急件数	0	0	1	1	0	0	0	0	0	0	0	0	2
	率	100.0%	100.0%	100.0%	100.0%	81.8%	85.7%	83.3%	85.7%	100.0%	75.0%	42.9%	50.0%	82.3%
形成外科	紹介患者	21	34	33	36	35	27	25	25	23	28	26	16	329
	救急患者	0	1	0	0	0	0	1	0	0	0	0	0	2
	初診料患者	49	71	71	84	78	72	58	55	50	64	58	45	755
	休日・夜間救急件数	5	15	12	16	13	19	7	10	13	11	6	5	132
	率	47.7%	62.5%	55.9%	52.9%	53.8%	50.9%	51.0%	55.6%	62.2%	52.8%	50.0%	40.0%	53.1%
合計	紹介患者	738	764	794	899	775	795	828	732	650	645	693	749	9,063
	救急患者	68	82	70	99	84	82	72	71	84	82	71	84	949
	初診料患者	1,451	1,654	1,648	1,899	1,678	1,625	1,583	1,502	1,422	1,431	1,390	1,557	18,840
	休日・夜間救急件数	236	267	276	353	212	302	166	273	323	266	206	246	3,126
	率	66.3%	61.0%	63.0%	64.6%	58.6%	66.3%	63.5%	65.3%	66.8%	62.5%	64.5%	63.5%	63.7%

H24 地域医療支援病院逆紹介率

		4月	5月	6月	7月	8月	9月	10月	11月	12月	1月	2月	3月	計
内科	逆紹介	251	259	267	318	246	261	322	259	261	258	265	277	3,244
	初診料患者	322	384	359	362	384	344	378	354	303	307	315	362	4,174
	率	78.0%	67.4%	74.4%	87.8%	64.1%	75.9%	85.2%	73.2%	86.1%	84.0%	84.1%	76.5%	78%
小児科	逆紹介	30	39	56	68	69	62	52	41	7	7	7	7	445
	初診料患者	139	159	206	220	204	166	179	154	142	154	144	162	2,029
	率	21.6%	24.5%	27.2%	30.9%	33.8%	37.3%	29.1%	26.6%	4.9%	4.5%	4.9%	4.3%	22%
外科	逆紹介	28	27	26	28	26	30	17	25	32	30	22	31	322
	初診料患者	51	66	67	73	73	51	49	44	47	56	44	31	652
	率	54.9%	40.9%	38.8%	38.4%	35.6%	58.8%	34.7%	56.8%	68.1%	53.6%	50.0%	100.0%	49%
整形外科	逆紹介	56	49	55	42	63	59	58	64	68	65	65	52	696
	初診料患者	146	175	164	175	147	163	164	140	142	144	132	173	1,865
	率	38.4%	28.0%	33.5%	24.0%	42.9%	36.2%	35.4%	45.7%	47.9%	45.1%	49.2%	30.1%	37%
脳外科	逆紹介	13	13	13	13	7	5	17	13	16	11	17	14	152
	初診料患者	47	31	39	43	22	29	55	42	37	43	41	41	470
	率	27.7%	41.9%	33.3%	30.2%	31.8%	17.2%	30.9%	31.0%	43.2%	25.6%	41.5%	34.1%	32%
皮膚科	逆紹介	15	8	16	13	7	15	23	17	18	10	17	21	180
	初診料患者	112	124	146	160	151	122	122	94	98	98	118	129	1,474
	率	13.4%	6.5%	11.0%	8.1%	4.6%	12.3%	18.9%	18.1%	18.4%	10.2%	14.4%	16.3%	12%
泌尿器科	逆紹介	34	23	26	30	45	47	42	41	46	61	57	72	524
	初診料患者	60	60	64	83	76	77	84	66	56	49	54	65	794
	率	56.7%	38.3%	40.6%	36.1%	59.2%	61.0%	50.0%	62.1%	82.1%	124.5%	105.6%	110.8%	66%
耳鼻科	逆紹介	19	10	9	7	7	7	5	17	5	6	6	9	107
	初診料患者	71	85	81	97	85	83	73	83	63	77	105	81	984
	率	26.8%	11.8%	11.1%	7.2%	8.2%	8.4%	6.8%	20.5%	7.9%	7.8%	5.7%	11.1%	11%
産婦人科	逆紹介	55	53	43	70	76	64	81	60	53	52	51	68	726
	初診料患者	178	202	152	207	203	192	209	162	141	145	139	184	2,114
	率	30.9%	26.2%	28.3%	33.8%	37.4%	33.3%	38.8%	37.0%	37.6%	35.9%	36.7%	37.0%	34%
眼科	逆紹介	15	18	17	9	21	13	20	20	13	10	20	17	193
	初診料患者	42	40	28	49	45	36	47	38	30	31	33	37	456
	率	35.7%	45.0%	60.7%	18.4%	46.7%	36.1%	42.6%	52.6%	43.3%	32.3%	60.6%	45.9%	42%
精神科	逆紹介	2	1	0	1	3	0	2	0	3	0	3	1	16
	初診料患者	3	5	7	9	11	7	6	7	3	8	7	6	79
	率	66.7%	20.0%	0.0%	11.1%	27.3%	0.0%	33.3%	0.0%	100.0%	0.0%	42.9%	16.7%	20%
形成外科	逆紹介	1	2	6	2	6	2	1	5	2	3	3	2	35
	初診料患者	44	56	59	68	65	53	51	45	37	53	52	40	623
	率	2.3%	3.6%	10.2%	2.9%	9.2%	3.8%	2.0%	11.1%	5.4%	5.7%	5.8%	5.0%	6%
合計	逆紹介	519	502	534	601	576	565	640	562	524	513	533	571	6,640
	初診料患者	1,215	1,387	1,372	1,546	1,466	1,323	1,417	1,229	1,099	1,165	1,184	1,311	15,714
	率	42.7%	36.2%	38.9%	38.9%	39.3%	42.7%	45.2%	45.7%	47.7%	44.0%	45.0%	43.6%	42.3%

	4月	5月	6月	7月	8月	9月	10月	11月	12月	1月	2月	3月	計
休日・夜間救急件数	236	267	276	353	212	302	166	273	323	266	206	246	3,126

(様式例第9)

地域医療従事者による診療、研究又は研修のための利用(共同利用)の実績

1 共同利用の実績

1	病床の共同利用 (延数：平成24年4月1日～平成25年3月31日)
①共同指導	医療機関延数 59施設 うち開設者と直接関係のない医療機関の延数 59施設
②共同手術	医療機関延数 6施設 うち開設者と直接関係のない医療機関の延数 6施設
③共同分娩	医療機関延数 20件 うち開設者と直接関係のない医療機関の延数 20施設
2	医療機器の共同利用
①骨シンチ	医療機関延数 13施設 うち開設者と直接関係のない医療機関の延数 13施設
②CT・MRI	医療機関延数 783施設 うち開設者と直接関係のない医療機関の延数 783施設
3	共同利用に係る病床の利用率 82.0% (一般病棟(ICU含))

2 共同利用の範囲等

1.	開放型病床 100床
2.	共同利用対象装置・機器 X線撮影装置、コンピューター断層撮影装置、磁気共鳴診断装置、ラジオアイソトープ装置、心臓血管カテーテル装置、体外衝撃波結石破碎装置、超音波診断装置、内視鏡検査装置、放射線治療装置、心電図、診療情報システム 内視鏡シミュレーター
3.	共同利用対象施設 講堂、各会議室、図書室、救急外来(処置室)、病診連携室

注) 当該病院の建物の全部若しくは一部、設備、器械又は器具のうち、共同利用を行ったものを明記すること。

3 登録医療機関の名簿

医療機関名	開設者名	住所	主たる診療科	地域医療支援病院 開設者との経営上 の関係
※別紙、名簿添付				

注) 当該病院と同一の2次医療圏に所在する医療機関のみ記入する。

常時共同利用可能な病床数	100床
--------------	------

登録医療機関の名簿

	医療機関名	開設者名	住所	主たる診療科	地域医療支援病院診療所との経営上の関係	医科・歯科
1	守田眼科	守田 潔	湖西市駅南1-10-21	眼科	無	医科
2	なかむらクリニック	中村 耕治	湖西市駅南1-5-6	消化器科 内科 外科 皮膚科	無	医科
3	川口整形外科	川口 裕充	湖西市岡崎2586-38	整形外科 リハビリ科 リウマチ科 皮膚科	無	医科
4	いしはま医院	石浜 徹義	湖西市岡崎882-49	内科 消化器科 小児科	無	医科
5	なかしま内科	中嶋 秀康	湖西市吉見862-5	内科 消化器科	無	医科
6	耳鼻咽喉科医院	林 悦三	湖西市吉見671-1	耳鼻いんこう科	無	医科
7	こいで整形外科・皮膚科	小出 まさよ	湖西市吉見861-1	皮膚科 アレルギー科 整形外科	無	医科
8	田村クリニック	田村 康子	湖西市吉見996-1	小児科 内科 泌尿器科 腎臓内科	無	医科
9	疋田医院	疋田 順之	湖西市新居町新居1323	胃腸科 内科 小児科 放射線科	無	医科
10	新村医院	新村 昌平	湖西市新居町新居3354-27	内科 小児科	無	医科
11	あらい青葉クリニック	藤田 周子	湖西市新居町新居3360-2	内科 小児科	無	医科
12	みなとクリニック	鈴木 隆	湖西市新居町新居486-1	内科 呼吸器科 消化器科 泌尿器科 小児科	無	医科
13	安達産婦人科小児科医院	安達 武士	湖西市新居町新居字渡場2097-1	産婦人科 小児科	無	医科
14	すずき整形外科	鈴木 博	湖西市新居町中之郷3636-11	整形外科 リハビリ科 リウマチ科	無	医科
15	クリニック 井田	井田 勝也	湖西市新居町中之郷3636-20	外科	無	医科
16	志都呂クリニック新居	長嶋 悟	湖西市新居町内山2067-13	内科	無	医科
17	大久保小児科内科クリニック	大久保 利武	湖西市新居町浜名168-7	小児科 内科 アレルギー科	無	医科
18	あらい眼科	波島 紫織	湖西市新居町浜名205-1	眼科	無	医科
19	榛名医院	榛名 貢	湖西市新所4014	内科 循環器科	無	医科
20	後藤内科医院	後藤 雄太	湖西市新所岡崎梅田入会地12-54	内科	無	医科
21	浜名病院	小川 博示	湖西市新所岡崎梅田入会地15-70	内科 外科 消化器科 整形外科 泌尿器科 眼科	無	医科
22	新所原医院	門園 明	湖西市新所原2-5-26	内科 小児科 耳鼻いんこう科 皮膚科	無	医科
23	野里医院	野里 信正	湖西市大知波字松本542-4	内科 小児科 リハビリ科	無	医科
24	伊藤医院	伊藤 健	湖西市入出505	内科 消化器科 小児科	無	医科
25	きもと小児科	木本 英樹	湖西市鷺津1191-1	小児科	無	医科
26	西遠皮膚科アレルギークリニック	石田 岳志	湖西市鷺津3318-1	皮膚科 アレルギー科	無	医科
27	ありき眼科	有木 玄	湖西市鷺津572-1	眼科	無	医科
28	長尾クリニック	長尾 文之助	湖西市鷺津740-1	内科 循環器科 小児科	無	医科
29	牛田クリニック	牛田 知宏	湖西市鷺津786-1	内科 消化器科 小児科 外科 皮膚科	無	医科
30	山崎医院	山崎 玉仁	周智郡森町城下623-1	内科 小児科	無	医科
31	森の家クリニック	冢城 真理	周智郡森町森1562-1	内科 外科 整形外科 リハビリ科	無	医科
32	岩谷医院	岩谷 和男	周智郡森町森1721-7	内科 外科 リハビリ科	無	医科
33	公立森町病院	中村 昌樹	周智郡森町草ヶ谷391-1	内科 小児科 外科	無	医科
34	西村医院	西村 欣也	周智郡森町中川360-4	内科 循環器科	無	医科
35	一森医院	一森 繁生	周智郡森町天宮1173-2	内科	無	医科
36	小林医院	小林 康宏	周智郡森町飯田3068-63	内科 外科	無	医科
37	笠原産婦人科医院	笠原 孝郎	袋井市葵町1-7-1	産婦人科	無	医科
38	旭日小児科医院	黄 義弘	袋井市旭町2-3-7	小児科	無	医科
39	神谷医院	神谷 純	袋井市岡崎2369-1	内科 循環器科	無	医科
40	ひろクリニック	矢野 浩樹	袋井市下山梨2070	内科 透視科	無	医科
41	森下整形外科	森下 浩治	袋井市下山梨2-14-8	整形外科 リハビリ科 リウマチ科 外科	無	医科
42	可睡の杜レディースクリニック	中村 清子	袋井市可睡の杜31-6	産婦人科 放射線科	無	医科
43	坂口医院	坂口 潤子	袋井市久能1510	内科	無	医科
44	とりの痛みクリニック	鳥居 英文	袋井市久能1971-4	麻酔科	無	医科
45	せきづか皮膚科	関塚 敏之	袋井市久能1973-1	皮膚科 アレルギー科 形成外科	無	医科
46	志村内科医院	志村 昌大	袋井市久能1973-3	内科 小児科 呼吸器科	無	医科
47	竹内眼科医院	竹内 康記	袋井市久能1976-1	眼科	無	医科
48	野草こども診療所	石垣 清水	袋井市久能2855-1	小児科	無	医科
49	城所医院	城所 龍一	袋井市広岡1463-2	内科 消化器科	無	医科
50	下出耳鼻咽喉科医院	下出 康利	袋井市高尾13-11	耳鼻いんこう科	無	医科
51	青葉こどもクリニック	伊藤 政孝	袋井市高尾1780	小児科 アレルギー科	無	医科
52	橋本内科循環器科医院	橋本 龍生	袋井市高尾259-2	内科 循環器科 小児科	無	医科
53	たかお内科医院	鈴木 厚子	袋井市高尾925	内科 循環器科	無	医科
54	高尾メンタルクリニック	弘津 晶子	袋井市高尾町5-22	精神科 心療内科 神経内科	無	医科
55	大草皮膚科医院	大草 正人	袋井市国本2009-1	形成外科 皮膚科 内科 小児科 アレルギー科	無	医科
56	井原外科医院	井原 昭和	袋井市三門町9-19	外科 胃腸科 リハビリ科 消化器科	無	医科
57	精神科診療所 こひつじ診療所	武井 陽一	袋井市山崎5902-185	精神科 心療内科	無	医科
58	山名診療所	加藤 一暁	袋井市春岡588-1	内科 消化器科 泌尿器科 呼吸器科 リハビリ科	無	医科
59	岩本外科医院	岩本 實	袋井市諸井1154-1	外科 整形外科 泌尿科 胃腸科	無	医科
60	月見の里消化器内視鏡クリニック	小島 由光	袋井市上山梨1-3-4	外科 胃腸科 消化器科 肛門科 内科	無	医科
61	やまなしクリニック	家田 貴子	袋井市上山梨1-8-2	眼科	無	医科
62	森本耳鼻咽喉科	森本 雅太	袋井市上山梨1-8-5	耳鼻いんこう科	無	医科
63	いしづか小児科内科クリニック	石塚 了士	袋井市上山梨3-14-2	内科 小児科	無	医科
64	栗田眼科医院	栗田 邦雄	袋井市新屋3-1-13	眼科	無	医科
65	みつはし医院	三橋 孝	袋井市西田20-1	泌尿器科 外科 消化器科	無	医科

	医療機関名	開設者名	住所	主たる診療科	地域医療支援病院 院診療所との往 来上の関係	医科・歯科
66	徳永医院	徳永 信雄	袋井市西同筈149-1	内科 小児科 消化器科 皮膚科 リハビリ科 放射線科	無	医科
67	永田内科消化器科医院	永田 成治	袋井市川井856-9	内科 消化器科	無	医科
68	三木小児科医院	三木 純	袋井市泉町1-7-5	小児科	無	医科
69	いちかわ医院	市川 正美	袋井市浅羽1245-1	内科 小児科 消化器科	無	医科
70	浅羽医院	徳永 宏司	袋井市浅羽1767-1	内科 小児科 胃腸科 放射線科	無	医科
71	清水産婦人科医院	清水 敏彰	袋井市袋井306	産婦人科	無	医科
72	河野内科医院	河野 一広	袋井市方丈3-7-9	内科	無	医科
73	川島整形外科医院	川島 弘三	袋井市方丈4-3-14	整形外科	無	医科
74	げんま内科・呼吸器内科クリニック	源馬 均	袋井市豊沢1289-41	内科 呼吸器科 アレルギー科	無	医科
75	神崎医院	神崎 なつ子	袋井市睦町10-5	産婦人科	無	医科
76	宮嶋耳鼻咽喉科	宮嶋 佳世子	袋井市堀越2-8-5	耳鼻いんこう科	無	医科
77	小野クリニック	小野 七生	袋井市堀越2-8-7	内科 呼吸器科 消化器科	無	医科
78	諸井医院	諸井 進一郎	袋井市堀越3-8-5	内科 小児科	無	医科
79	渡辺整形外科	渡辺 勝典	袋井市堀越3-8-8	整形外科 外科 リウマチ科 リハビリ科	無	医科
80	袋井みつかわ病院	滝沢 茂夫	袋井市友永1111	内科 呼吸器科 消化器科 リハビリ科 小児科	無	医科
81	大須賀医院	大須賀 育朗	磐田市新開482-1	内科 小児科 外科	無	医科
82	西貝塚耳鼻咽喉科クリニック	梅原 潤一	磐田市安久路2-2-1	耳鼻いんこう科	無	医科
83	水谷皮膚科	水谷 宏一	磐田市安久路2-2-4	形成外科 皮膚科	無	医科
84	福田西病院	木野 孫史	磐田市一色22	精神科 神経科	無	医科
85	白梅豊岡ケアホーム	笹山 可則	磐田市下神増185-19	内科	無	医科
86	小池内科医院	小池 和夫	磐田市下太338	内科 小児科 リハビリ科	無	医科
87	ペインクリニック山城医院	山城 広明	磐田市下弥藤太島534-1	麻酔科	無	医科
88	はかまた内科医院	袴田 睦	磐田市加茂1184-3	内科	無	医科
89	夏目整形外科	夏目 徹	磐田市加茂913-2	整形外科 リハビリ科 リウマチ科	無	医科
90	介護老人保健施設五洋の里	近藤 順一郎	磐田市掛塚3190-1	内科	無	医科
91	高橋医院	高橋 淳司	磐田市掛塚755	内科 小児科	無	医科
92	三上内科小児科医院	三上 雅郎	磐田市鎌田865-2	内科 小児科 アレルギー科	無	医科
93	磐南中央病院	水谷 哲郎	磐田市気子島978	内科 リハビリテーション科	無	医科
94	森クリニック	森 隆	磐田市気子島宇打開1371	内科 胃腸科 外科 肛門科 リハビリ科	無	医科
95	ふじた眼科	藤田 昌弘	磐田市宮之一色686-2	眼科	無	医科
96	日野産婦人科医院	日野 和雄	磐田市宮之一色817	産婦人科 内科	無	医科
97	耳鼻咽喉科やすはら医院	安原 秋夫	磐田市宮之一色822-1	耳鼻いんこう科	無	医科
98	スマ整形外科医院	角 佳志彦	磐田市宮之一色830-3	整形外科 リハビリ科 リウマチ科	無	医科
99	石川皮膚科医院	石川 武人	磐田市宮之一色870-1	皮膚科	無	医科
100	磐田脳神経外科病院	金子 的実	磐田市見付1766-1	脳神経外科 リハビリ科	無	医科
101	ハートセンター磐田	岡崎 勝男	磐田市見付1819-91	内科 循環器科	無	医科
102	みつけ整形外科	土川 拓也	磐田市見付1852-16	整形外科 リウマチ科 リハビリ科	無	医科
103	伊藤医院	伊藤 基	磐田市見付2348-2	内科 消化器科 小児科	無	医科
104	片桐小児科内科医院	片桐 智也	磐田市見付2689-2	内科 小児科	無	医科
105	竹内耳鼻咽喉科医院	竹内 和夫	磐田市見付一番町2774-3	耳鼻いんこう科	無	医科
106	田中医院	田中 諭	磐田市見付一番町2909-1	内科 小児科 循環器科 放射線科	無	医科
107	すずきハートクリニック	鈴木 信吾	磐田市見付宇東坂1277-1	内科 循環器科	無	医科
108	さくらクリニック	鈴木 勝樹	磐田市国府台100-1	内科 呼吸器科 小児科 循環器科	無	医科
109	国府台整形外科	鈴木 暉男	磐田市国府台41-32	整形外科 リウマチ科	無	医科
110	木佐森医院	木佐森 可也子	磐田市国府台55-1	内科 小児科	無	医科
111	鈴木クリニック	鈴木 浩三	磐田市寺谷338-2	内科 循環器科	無	医科
112	山崎医院	山崎 晃	磐田市十郎島6-1-2	内科 小児科 呼吸器科	無	医科
113	豊田えいせい病院	姫野 一成	磐田市小立野102	内科 呼吸器科 循環器科 リハビリ科	無	医科
114	上岡田内科小児科医院	小澤 龍司	磐田市上岡田752-4	内科 小児科	無	医科
115	井田内科呼吸器科医院	井田 雅章	磐田市上新屋53-2	内科 呼吸器科	無	医科
116	河合整形外科	河合 武司	磐田市上大之郷298	整形外科	無	医科
117	金田内科医院	金田 隆樹	磐田市城之崎2-6-1	内科 呼吸器科 消化器科 循環器科	無	医科
118	福田眼科	福田 馨	磐田市城之崎3-4-10	眼科	無	医科
119	しらいし眼科	白石 容子	磐田市新開343-2	眼科	無	医科
120	いしざかクリニック	石坂 恭一	磐田市新開343-3	内科 小児科 循環器科 リハビリ科	無	医科
121	小須賀医院	小須賀 克	磐田市森下86	小児科 内科	無	医科
122	水野内科小児科医院	水野 亀夫	磐田市神増52-3	内科 小児科 呼吸器科	無	医科
123	みつけ内科クリニック	牧野 章	磐田市水堀395-1	内科 呼吸器科 消化器科 小児科 リハビリ科	無	医科
124	藤井マタニティクリニック	藤井 俊朗	磐田市西貝塚2951	産婦人科	無	医科
125	服部病院	山名 純一	磐田市西貝塚3781-2	内科 神経科 精神科	無	医科
126	横地内科消化器科医院	横地 眞	磐田市西貝塚安久路2241-1	内科 消化器科	無	医科
127	高安整形外科クリニック	高安 亨	磐田市西貝塚宇安久路2243	整形外科 リハビリ科 リウマチ科 外科	無	医科
128	福永小児科内科クリニック	福永 研	磐田市千手堂951	内科 胃腸科 小児科 小児外科	無	医科
129	まさふみクリニック	鈴木 昌文	磐田市惣兵衛下新田134	内科 小児科 消化器科 胃腸科 リハビリ科	無	医科
130	さざん眼科	横井 えり子	磐田市草崎663-3	眼科	無	医科
131	磐田原病院	辛島 尚士	磐田市大久保42-15	精神科 神経科 内科	無	医科
132	中嶋小児科医院	中嶋 成剛	磐田市大久保49-2	小児科	無	医科
133	うちやま呼吸器アレルギークリニック	内山 啓	磐田市大久保544-3	呼吸器科 アレルギー科 内科	無	医科
134	吉村内科医院	吉村 佳二	磐田市大久保895-14	内科	無	医科

	医療機関名	開設者名	住所	主たる診療科	地域医療支援病院 診療所との経 営上の関係	医科・歯科
135	あんずクリニック 産婦人科	川島 正久	磐田市大久保896-39	産婦人科	無	医科
136	おおわら内科	木佐森 茂樹	磐田市大原1411	内科 小児科 リウマチ科	無	医科
137	すずかけヘルスケアホスピタル	久野 智彦	磐田市大原2042-4	内科 リハビリ科	無	医科
138	磐田メイソクリニック	植村 順	磐田市大原705-1	内科 透析科	無	医科
139	渡辺皮膚科医院	渡辺 規矩夫	磐田市中泉129-1	皮膚科	無	医科
140	青島循環器科・内科医院	青島 重幸	磐田市中泉1481-3	内科 循環器科	無	医科
141	青島眼科	青島 周明	磐田市中泉1563-9	眼科	無	医科
142	鈴木小児科医院	鈴木 多門	磐田市中泉228-4	小児科	無	医科
143	内科胃腸科岡田医院	岡田 千曲	磐田市中泉2406-2	内科 胃腸科	無	医科
144	あんざいクリニック	安齋 正興	磐田市中泉2923-2	脳神経外科 内科 外科 リハビリ科	無	医科
145	上杉内科医院	上杉 卓	磐田市中泉322-3	内科 呼吸器科 循環器科 胃腸科	無	医科
146	西垣ARTクリニック	西垣 新	磐田市中泉497-1 天平のまちビル2F	産婦人科	無	医科
147	新都市病院	鈴木 和雄	磐田市中泉御殿703番地	泌尿器科 外科 眼科 肛門科	無	医科
148	とものクリニック	伴野 仁	磐田市中泉字御殿2270-8	外科 内科 消化器科 肛門科	無	医科
149	小坂整形外科・形成外科	小坂 道夫	磐田市中泉田町1360-1	整形外科	無	医科
150	磐田メイソ睡眠障害治療クリニック	新島 邦行	磐田市中田648-1	内科	無	医科
151	本田クリニック	本田 仁	磐田市中島273-1	内科 小児科 神経科 リハビリ科	無	医科
152	高安産婦人科内科医院	高安 淳司	磐田市中平松402-2	産婦人科 内科	無	医科
153	富士ヶ丘内科	大石 英俊	磐田市東原167-4	内科 循環器科 神経科 消化器科	無	医科
154	おおかわ耳鼻咽喉科医院	大川 靖弘	磐田市南田字西74-3	耳鼻いんこう科	無	医科
155	介護老人保健施設さくらの苑	木佐森 伊平	磐田市二ノ宮1162	内科	無	医科
156	北原医院	北原 大文	磐田市二ノ宮1562	内科 小児科 消化器科	無	医科
157	サーククリニック	小栗 孟	磐田市二之宮1596	内科 泌尿器科 外科 腎臓科 肛門科 リハビリ科	無	医科
158	山下クリニック	山下 冬樹	磐田市二之宮1677-1	内科 眼科	無	医科
159	耳鼻咽喉科気管食道科山下医院	山下 建雄	磐田市二之宮東19-6	耳鼻いんこう科	無	医科
160	せきおか整形外科	関岡 雄二	磐田市白羽591-1	整形外科 リハビリ科 リウマチ科	無	医科
161	鈴木内科	鈴木 恒夫	磐田市白拍子字千寿57	内科	無	医科
162	神林クリニック	神林 知幸	磐田市富丘867-1	内科 外科 皮膚科 泌尿器科	無	医科
163	和田整形外科・外科医院	和田 充弘	磐田市富士見町1-11-13	整形外科 リハビリ科 リウマチ科	無	医科
164	川口医院	川口 二郎	磐田市富士見町3-8-22	内科	無	医科
165	かげやまクリニック	影山 貴一	磐田市富里39-2	内科 消化器科 リハビリ科 放射線科	無	医科
166	田上診療所	田上 誠二	磐田市福田1494-12	内科 小児科	無	医科
167	よしだ眼科医院	吉田 泰弘	磐田市福田2480-2	眼科	無	医科
168	福本医院	福本 育郎	磐田市福田5452	内科 胃腸科 外科	無	医科
169	杉山整形外科医院	杉山 義弘	磐田市平間1274-113	整形外科 リハビリ科	無	医科
170	市川クリニック	市川 寛	磐田市豊岡5129-1	形成外科 皮膚科 アレルギー科	無	医科
171	森下医院	森下 剛秀	磐田市豊岡5131-1	内科 循環器科 小児科	無	医科
172	竜洋クリニック	佐藤 敦	磐田市豊岡5135-1	泌尿器科	無	医科
173	豊田診療所	屋田 為夫	磐田市豊田327	内科 小児科	無	医科
174	大橋医院	大橋 和史	磐田市豊浜3030-12	内科	無	医科
175	おおつ内科小児科	大津 敏昭	磐田市堀之内1399-2	内科 小児科 呼吸器科 泌尿器科 リハビリ科	無	医科
176	豊田ハートクリニック	杉本 千佳子	磐田市立野2013-10	内科 循環器科	無	医科
177	ますいこどもクリニック	増井 博行	磐田市立野505-1	小児科	無	医科
178	とよだ青葉クリニック	鈴木 誠司	磐田市立野508-2	内科 消化器科	無	医科
179	松下歯科内科クリニック	松下 敬子	浜松市中区下池川町20-1	内科 循環器科	無	医科
180	ひまわりメンタルクリニック	豊田 隆雄	浜松市東区上西町1099	精神科 心療内科	無	医科
181	うさみクリニック	宇佐神 治子	浜松市南区新橋町710-1	皮膚科 耳鼻いんこう科 アレルギー科	無	医科
182	びあくクリニック	新居 昭紀	浜松市根洗町537-2	精神科	無	医科
183	月花眼科	月花 慎	浜松市志都呂町5605イオンモール浜松志都呂2F	眼科	無	医科
184	まこと医院	鈴木 誠	浜松市西区伊左地町2199-1	皮膚科 泌尿器科 内科 外科 透析	無	医科
185	おいだ外科医院	種田 耕三	浜松市西区伊左地町2525	外科 整形外科 皮膚科	無	医科
186	湖東病院	猿原 孝行	浜松市西区伊左地町8151	内科 神経内科 腎臓科 循環器科 皮膚科	無	医科
187	光和整形外科医院	林 典男	浜松市西区館山寺町1700-11	整形外科	無	医科
188	新村医院	新村 日出夫	浜松市西区館山寺町2686-1	内科 循環器科 小児科	無	医科
189	福永産婦人科	福永 友明	浜松市西区湖東町1039-37	産婦人科 婦人科	無	医科
190	佐野外科胃腸科医院	佐野 正憲	浜松市西区湖東町1169-91	胃腸科 外科 皮膚科 肛門科 リハビリ科	無	医科
191	竹内内科眼科クリニック	竹内 司	浜松市西区湖東町1487-41	内科 消化器科 小児科 眼科	無	医科
192	山城内科医院	山城 正敏	浜松市西区志都呂町1168	内科 循環器科 小児科	無	医科
193	高橋内科医院	高橋 晃	浜松市西区志都呂町4961	内科 小児科 循環器科	無	医科
194	ピュアレディースクリニック	篠原 道典	浜松市西区志都呂町4992-1	産婦人科	無	医科
195	ほしの皮膚科クリニック	星野 優子	浜松市西区志都呂町5568-2	皮膚科 アレルギー科 形成外科	無	医科
196	いしだクリニック	石田 由紀	浜松市西区志都呂町5570	心療内科 内科	無	医科
197	やすだ医院	保田 芳伸	浜松市西区篠原町20895	内科 胃腸科 小児科	無	医科
198	伊藤皮膚科医院	伊藤 和男	浜松市西区篠原町21591	皮膚科	無	医科
199	志都呂クリニック	金丸 光隆	浜松市西区西鴨江町621	内科 透析科	無	医科
200	幸田子供クリニック	幸田 克好	浜松市西区西山町159-1	小児科	無	医科
201	北原内科医院	北原 克之	浜松市西区西山町2211-3	内科 内分泌科	無	医科
202	第2西山病院西山ナーシング	鈴木 日出太	浜松市西区西山町411-1	内科 リハビリ科	無	医科
203	西山ウエルケア	齋藤 英彦	浜松市西区西山町500	内科	無	医科

	医療機関名	開設者名	住所	主たる診療科	地域医療支援病院 院診療所との経 営上の関係	医科・歯科
204	西山病院	小林 明	浜松市西区西山町500	内科 リハビリ科	無	医科
205	八田醫院	八田 峰夫	浜松市西区村楠町3995-1	内科 呼吸器科 胃腸科 外科 リハビリ科	無	医科
206	藤井内科医院	藤井 俊男	浜松市西区大人見町12-12	内科 小児科	無	医科
207	内田記念医院	平光 忠久	浜松市西区大人見町3011-1	内科	無	医科
208	白梅ケアホーム	平田 善章	浜松市西区大人見町3011-1	内科	無	医科
209	のより眼科医院	野寄 清美	浜松市西区大人見町3368-1	眼科	無	医科
210	とおや子供クリニック	遠矢 和彦	浜松市西区大人見町3391-2	小児科	無	医科
211	高柳内科消化器科医院	高柳 茂和	浜松市西区大人見町3393-6	内科 消化器科	無	医科
212	にはし整形外科	二橋 宏嘉	浜松市西区大人見町3447	整形外科 リハビリ科 リウマチ科	無	医科
213	きょう耳鼻咽喉科	姜 洪仁	浜松市西区大平台1-22-28	耳鼻いんこう科	無	医科
214	戸澤内科消化器科クリニック	戸澤 孝太郎	浜松市西区大平台1-22-33	消化器科 内科	無	医科
215	西岸スズキクリニック	鈴木 良知	浜松市西区大平台3-29-5	内科 内分泌科	無	医科
216	たつお子供クリニック	鈴木 達雄	浜松市西区大平台4-33-14	小児科	無	医科
217	那須田こどもクリニック	那須田 馨	浜松市西区坪井町4693-1	小児科	無	医科
218	いわさき耳鼻咽喉科医院	岩崎 幸司	浜松市西区坪井町4693-3	耳鼻いんこう科 アレルギー科	無	医科
219	加藤内科医院	加藤 進	浜松市西区入野町16100-1	内科 小児科	無	医科
220	中西整形外科医院	中西 昌	浜松市西区入野町16101-16	整形外科 内科	無	医科
221	なかむらクリニック	中村 守孝	浜松市西区入野町19954-550	内科 神経内科 リハビリ科	無	医科
222	葉月クリニック	河合 理恵	浜松市西区入野町6018-1	心療内科 精神科 内科	無	医科
223	わかば耳鼻咽喉科	浅井 美洋	浜松市西区入野町6182-1	耳鼻いんこう科	無	医科
224	ナルミ眼科	成味 知子	浜松市西区入野町6210-2	眼科	無	医科
225	牛田外科循環器科医院	牛田 昇	浜松市西区入野町6299-2		無	医科
226	クリニックパパ	袴田 享	浜松市西区入野町6398-1	小児科	無	医科
227	和恵会記念病院	村松 學	浜松市西区入野町6413	精神科	無	医科
228	入野ケアセンター	今井 一夫	浜松市西区入野町6417	内科	無	医科
229	松田病院	松田 保秀	浜松市西区入野町753	消化器科 肛門科 胃腸科	無	医科
230	森内科	森 昭夫	浜松市西区入野町9037	内科 胃腸科	無	医科
231	たかはし内科クリニック	高橋 利彰	浜松市西区入野町9436-1	内科 消化器科 小児科 皮膚科 リハビリ科	無	医科
232	鈴木内科消化器科医院	鈴木 秀治	浜松市西区入野町9863-6	内科 消化器科 小児科	無	医科
233	山中皮膚科	山中 克二	浜松市西区入野町9863-7	皮膚科 形成外科 アレルギー科	無	医科
234	いとう整形外科クリニック	伊藤 正純	浜松市西区入野町9863-8	整形外科 リハビリ科 リウマチ科	無	医科
235	松並木クリニック	正富 隆	浜松市西区馬郡町3111	外科 消化器科 内科	無	医科
236	たつた内科医院	立田 良廣	浜松市西区馬郡町4026	内科 小児科 リハビリ科	無	医科
237	かなめ整形外科	村上 要	浜松市西区馬郡町6048	整形外科 外科 リハビリ科	無	医科
238	舞阪クリニック	小山 仁	浜松市西区舞阪町長十新田98-1	内科 外科 リハビリ科	無	医科
239	藤野内科医院	藤野 琢也	浜松市西区舞阪町舞阪2121	内科 消化器科 胃腸科 循環器科 小児科	無	医科
240	弁天島田中外科クリニック	田中 保寿	浜松市西区舞阪町舞阪2658-95	外科 消化器科 リハビリ科 肛門科 皮膚科 泌尿器科	無	医科
241	正田医院	正田 栄	浜松市西区舞阪町舞阪2731-1	内科 循環器科 小児科	無	医科
242	小助川ファミリークリニック	小助川 雅巳	浜松市西区雄踏1-16-14	内科 外科 小児科 消化器科	無	医科
243	しらまつ整形外科	白松 兼次	浜松市西区雄踏町宇布見3985-1	整形外科 リウマチ科 リハビリ科	無	医科
244	菅原眼科	菅原 一進	浜松市西区雄踏町宇布見4077-1	眼科	無	医科
245	あいみるクリニック	磯村 徳	浜松市西区雄踏町宇布見4863-1	内科 消化器科 外科 肛門科	無	医科
246	平野医院	平野 力三	浜松市西区雄踏町宇布見4889-1	内科 消化器科 小児科 胃腸科	無	医科
247	加藤医院	加藤 一晴	浜松市西区雄踏町宇布見7987-11	内科 消化器科	無	医科
248	仁瓶整形外科医院	仁瓶 芳樹	浜松市西区雄踏町宇布見8113	整形外科 リハビリ科 リウマチ科 外科	無	医科
249	鈴木医院	鈴木 敏生	浜松市西区雄踏町宇布見8910-1	内科 外科 小児科 整形外科	無	医科
250	鳥居内科	鳥居 重夫	浜松市西区和地町5075-4	内科 循環器科	無	医科
251	葵町こどもクリニック	杉江 陽子	浜松市中区葵西2-23-28	小児科	無	医科
252	鈴木内科クリニック	鈴木 秀樹	浜松市中区葵西4-20-17	内科 循環器科 アレルギー科	無	医科
253	宮島内科医院	宮島 勲	浜松市中区葵東2-13-33	内科	無	医科
254	皮膚科・泌尿器科ますだ医院	増田 宏昭	浜松市中区葵東3-1-5	皮膚科 泌尿器科	無	医科
255	とりの耳鼻咽喉科医院	鳥居 智子	浜松市中区曳馬1-21-15	耳鼻いんこう科	無	医科
256	小島医院	小島 真理子	浜松市中区曳馬2-3-1	内科 小児科 アレルギー科 循環器科	無	医科
257	はやかわクリニック	早川 正勝	浜松市中区曳馬5-17-9	内科 リウマチ科	無	医科
258	やまうち整形外科	山内 秀樹	浜松市中区曳馬5-4-48	整形外科 リウマチ科 リハビリ科	無	医科
259	かわだ小児科アレルギー・クリニック	川田 康介	浜松市中区曳馬6-8-16	小児科 アレルギー科	無	医科
260	ふくいクリニック	福井 幹陽	浜松市中区花川町159-3	内分泌科	無	医科
261	小出胃腸科内科医院	小出 成行	浜松市中区茄子町352-1	内科 胃腸科 消化器科	無	医科
262	黒牧医院	黒牧 武夫	浜松市中区海老塚1-11-5	産婦人科	無	医科
263	耳鼻咽喉科米元医院	米元 重雄	浜松市中区海老塚1-3-8	耳鼻いんこう科	無	医科
264	中島内科消化器科医院	中島 千春	浜松市中区海老塚2-17-23	内科 消化器科	無	医科
265	曾布川医院	曾布川 憲充	浜松市中区鴨江1-28-27		無	医科
266	かえで医院	笠松 得郎	浜松市中区鴨江1-8-2	泌尿器科 内科 皮膚科	無	医科
267	木村敏夫内科医院	木村 哲夫	浜松市中区鴨江2-52-29	内科 呼吸器科 消化器科 循環器科	無	医科
268	たく整形外科医院	林 卓司	浜松市中区鴨江2-56-5	整形外科 リウマチ科 リハビリ科	無	医科
269	森川外科医院	森川 哲夫	浜松市中区鴨江3-51-20	外科 循環器科 リハビリ科	無	医科
270	木村内科消化器科クリニック	木村 昌之	浜松市中区鴨江4-19-23	内科 消化器科	無	医科
271	神経科元城診療所	袴田 利	浜松市中区元城町216-25	精神科 神経科	無	医科
272	兼子眼科	兼子 周一	浜松市中区元城町218-2	眼科	無	医科

	医療機関名	開設者名	住所	主たる診療科	地域医療支援病院 診療所との紐 宮上の関係	医科・歯科
273	飯尾皮膚科医院	飯尾 健司	浜松市中区元浜町302	皮膚科	無	医科
274	循環器科・内科藤原千冬医院	藤原 千冬	浜松市中区元目町117-2	内科 循環器科	無	医科
275	清水クリニック	清水 史雄	浜松市中区向宿1-21-16	内科 小児科 皮膚科 消化器科	無	医科
276	泌尿器科 内科三樹医院	三樹 明教	浜松市中区幸1-2-27	内科 循環器科 泌尿器科 透折	無	医科
277	かきのきクリニック	柿木 良夫	浜松市中区幸1-4-15	外科 脳神経外科	無	医科
278	西田内科医院	西田 茂	浜松市中区幸4-7-1	内科 消化器科	無	医科
279	内山外科整形外科医院	内山 祐司	浜松市中区幸5-7-1	外科 整形外科 皮膚科 泌尿器科	無	医科
280	小林眼科医院	小林 利恵	浜松市中区広沢1-29-13	眼科	無	医科
281	長尾小児科医院	長尾 正明	浜松市中区広沢1-9-18	小児科 アレルギー科	無	医科
282	神経科浜松病院	山岡 功一	浜松市中区広沢2-56-1	精神科 神経科 心療内科 内科	無	医科
283	増田皮膚泌尿器科医院	増田 三千男	浜松市中区広沢3-13-11	皮膚科 泌尿器科	無	医科
284	もあクリニック	大谷 幹尚	浜松市中区高丘西3-45-22	精神科 神経科	無	医科
285	井上医院	井上 裕史	浜松市中区高丘西3-46-5	内科 形成外科 皮膚科	無	医科
286	かねだ内科消化器科クリニック	金田 武志	浜松市中区高丘東2-8-26	内科 消化器科	無	医科
287	チルドレンクリニック	辻 徹	浜松市中区高丘東4-5-30	小児科 アレルギー科	無	医科
288	きもとクリニック	木本 理	浜松市中区高丘東4-6-40	内科 リウマチ科 内分泌科	無	医科
289	森下レディースクリニック	森下 正美	浜松市中区高丘東5-12-1	皮膚科 泌尿器科 産婦人科	無	医科
290	石垣耳鼻咽喉科医院	石垣 清	浜松市中区高丘北1-31-20	耳鼻いんこう科	無	医科
291	大竹内科医院	大竹 喬二	浜松市中区高丘北1-33-2	内科 小児科 呼吸器科 リウマチ科 心療内科	無	医科
292	かたやま眼科	片山 由佳里	浜松市中区高丘北1-9-10	眼科	無	医科
293	しみず内科クリニック	清水 省治	浜松市中区高丘北3-10-16	内科 内分泌科 胃腸科 小児科	無	医科
294	富田整形外科医院	富田 祐司	浜松市中区高丘北3-6-5	整形外科科 リウマチ科 リハビリ科	無	医科
295	いくた内科医院	中野 幾太	浜松市中区高林2-10-18	内科 消化器科	無	医科
296	すずきメディカルクリニック	鈴木 啓一郎	浜松市中区高林4-6-40	内科 消化器科 外科 リハビリ科	無	医科
297	浜松佐藤町診療所	齋藤 友治	浜松市中区佐藤1-22-22	内科 呼吸器科 消化器科 循環器科 小児科	無	医科
298	加藤整形外科医院	加藤 隆	浜松市中区佐藤2-20-14	外科 整形外科科 リハビリ科	無	医科
299	小出眼科	小出 健郎	浜松市中区佐藤2-26-21	眼科	無	医科
300	三澤病院	三澤 邑子	浜松市中区佐藤3-3-1	脳神経外科 婦人科 内科 消化器科 外科	無	医科
301	内科リウマチ科福岡クリニック	福岡 尚文	浜松市中区佐藤3-7-8	内科 リハビリ科	無	医科
302	栗田内科医院	栗田 健	浜松市中区佐鳴台2-32-15	内科 呼吸器科 消化器科 内分泌科 腎臓科	無	医科
303	マスタクリニック	増田 忠訓	浜松市中区佐鳴台3-29-22	内科 小児科	無	医科
304	佐鳴台皮膚科クリニック	石井 眞智子	浜松市中区佐鳴台3-39-4	皮膚科	無	医科
305	佐鳴台整形外科	大野 正師	浜松市中区佐鳴台3-43-28	整形外科科 リハビリ科 リウマチ科	無	医科
306	山口ハート国際クリニック	山口 貴司	浜松市中区佐鳴台3-52-23	循環器科 内科 外科	無	医科
307	高平内科	高平 好美	浜松市中区佐鳴台4-3-12	内科 消化器科 呼吸器科 循環器科	無	医科
308	おおたにレディースクリニック	大谷 嘉明	浜松市中区佐鳴台4-39-7	産婦人科	無	医科
309	佐鳴台こどもクリニック	鈴木 成欣	浜松市中区佐鳴台4-40-43	小児科 アレルギー科	無	医科
310	佐鳴台あさひクリニック	下村 旭	浜松市中区佐鳴台5-15-1	内科 透折	無	医科
311	さなるサンクリニック	畦倉 久紀	浜松市中区東伊場2-14-39	内科 リウマチ科 透折	無	医科
312	佐鳴湖病院	山田 善彦	浜松市中区佐鳴台6-3-18	精神科 神経科	無	医科
313	楽メンタルクリニック	鈴木 茂	浜松市中区砂山町330-11日総第2ビル2F	精神科 心療内科	無	医科
314	野佐木クリニック	木俣 仁	浜松市中区砂山町361-1	整形外科 麻酔科	無	医科
315	宅間内科皮膚科	宅間 永至	浜松市中区山下町28	内科 皮膚科	無	医科
316	内科小児科山手クリニック	平野 多加博	浜松市中区山手町22-14	内科 消化器科 小児科	無	医科
317	小島外科消化器科医院	小島 幸次朗	浜松市中区山手町23-12	外科 消化器科 肛門科	無	医科
318	けいクリニック	澤田 啓	浜松市中区寺島町179	内科 小児科	無	医科
319	望月眼科医院	望月 深雪	浜松市中区寺島町181-8	眼科	無	医科
320	桶谷整形外科医院	菊池 由紀	浜松市中区寺島町189	整形外科 皮膚科 リウマチ科 リハビリ科	無	医科
321	山本内科クリニック	山本 直樹	浜松市中区寺島町300-1	内科 循環器科 小児科	無	医科
322	ながさかハートクリニック	長坂 士郎	浜松市中区寺島町68-1	内科 循環器科	無	医科
323	一貫堂内科消化器科医院	馬淵 友良	浜松市中区鹿谷町34-32	内科 消化器科	無	医科
324	にべ医院	仁瓶 正教	浜松市中区鹿谷町38-4	外科 心臓血管外科	無	医科
325	寺田痛みのクリニック	寺田 和弘	浜松市中区住吉1-24-1	麻酔科 リハビリ科 ペイン	無	医科
326	すずき医院	鈴木 保孝	浜松市中区住吉2-36-7	内科 循環器科	無	医科
327	大石内科医院	大石 正晃	浜松市中区住吉2-9-8	内科 小児科 呼吸器科 胃腸科	無	医科
328	海谷眼科	海谷 忠良	浜松市中区助信町20-40	眼科	無	医科
329	内科・循環器科井上医院	井上 康夫	浜松市中区助信町20-40	内科 循環器科	無	医科
330	大脇産婦人科医院	山口 智之	浜松市中区助信町38-17	産婦人科 婦人科	無	医科
331	丸山病院	丸山 行孝	浜松市中区助信町39-10	泌尿器科 内科 外科 整形外科 眼科	無	医科
332	東漢堂消化器内科クリニック	藤井 則弘	浜松市中区小豆餅1-17-7	内科 消化器科 小児科	無	医科
333	斎藤整形外科医院	斎藤 守	浜松市中区小豆餅1-34-30	整形外科科 リハビリ科	無	医科
334	瀧美外科胃腸科	瀧美 純夫	浜松市中区小豆餅2-30-27	胃腸科 外科 肛門科	無	医科
335	坂の上ファミリークリニック	小野 宏志	浜松市中区小豆餅4-4-20	内科 小児科 外科 循環器科 心臓血管外科	無	医科
336	石垣甲状腺クリニック	石垣 克	浜松市中区松城町217-1	内科 外科 内分泌科	無	医科
337	げんきこどもクリニック	村山 恵子	浜松市中区上浅田1-13-3	小児科	無	医科
338	石井医院	石井 守也	浜松市中区上島1-23-2	産婦人科 小児外科	無	医科
339	月照庵クリニック	鈴木 芳江	浜松市中区上島2-11-15	精神科	無	医科
340	山下循環器クリニック	山下 恭典	浜松市中区上島5-12-28	内科 循環器科	無	医科
341	今西こどもクリニック	今西 雅彦	浜松市中区上島6-22-25	小児科	無	医科

	医療機関名	開設者名	住所	主たる診療科	地域医療支援病院 診療所との経 営上の関係	医科・歯科
342	西村ウイメンズクリニック	西村 満	浜松市中区上島6-30-3	婦人科	無	医科
343	中川原内科胃腸科医院	中川原 聖宜	浜松市中区城北1-16-6	内科 消化器科 胃腸科 呼吸器科 泌尿器科	無	医科
344	館野医院	館野 静香	浜松市中区城北2-1-20	内科 小児科	無	医科
345	藤野整形外科医院	藤野 圭司	浜松市中区城北2-15-12	整形外科 リハビリ科	無	医科
346	森田内科循環器内科医院	森田 泰弘	浜松市中区常盤町133-19	循環器科 内科	無	医科
347	七草ファミリークリニック	丸山 敬二	浜松市中区新津町40-1 サンポートビル101	胃腸科 消化器科 肛門科 内科 外科	無	医科
348	ダダ第2クリニック	清水 健次	浜松市中区神田町503	精神科 心療内科	無	医科
349	大久保外科消化器科医院	大久保 忠訓	浜松市中区菅原町16-15	外科 整形外科 消化器科 肛門科 リハビリ科	無	医科
350	おかやま内科医院	岡山 義美	浜松市中区西伊場町57-6	内科 小児科 皮膚科	無	医科
351	ブーこどもクリニック	池田 信彦	浜松市中区西伊場町59-30	小児科 アレルギー科	無	医科
352	ますい整形外科クリニック	増井 徹男	浜松市中区西浅田2-1-21	整形外科	無	医科
353	中央内科クリニック	永川 省一	浜松市中区千歳町106	内科	無	医科
354	小池神経科	小池 憲二	浜松市中区泉1-7-21	精神科 神経科	無	医科
355	みやもと医院	宮本 繁仁	浜松市中区船越町34-3	整形外科 リウマチ科 小児科	無	医科
356	耳鼻いんこう科のざわ医院	野澤 理	浜松市中区船越町34-5	耳鼻いんこう科	無	医科
357	しまだ皮膚科クリニック	島田 信一郎	浜松市中区船越町6-21	皮膚科	無	医科
358	白井医院	白井 正夫	浜松市中区早出町1207-28	内科 小児科	無	医科
359	夏目クリニック	夏目 秀彦	浜松市中区早出町222-4	内科 小児科	無	医科
360	賛天堂外科医院	田中 正純	浜松市中区相生町14-15	外科 整形外科 皮膚科 肛門科 皮膚科	無	医科
361	内科本田医院	本田 隆三	浜松市中区相生町7-1	内科	無	医科
362	シティークリニック	加藤 俊彦	浜松市中区砂山町329-1 ボンサンテ砂山1階	内科 消化器科 循環器科	無	医科
363	本田眼科医院	本田 実	浜松市中区鍛冶町125-9	眼科	無	医科
364	白井皮膚科クリニック	白井 滋子	浜松市中区鍛冶町140-4 浜松Aビル6階	皮膚科	無	医科
365	菅原眼科医院	安達 禎男	浜松市中区中央1-14-8	眼科	無	医科
366	広小路メンタルクリニック	大原 由久	浜松市中区中央1-15-1	精神科 心療内科	無	医科
367	内村クリニック	内村 正幸	浜松市中区中央1-15-1 グランドメゾン2F	消化器科 外科	無	医科
368	乳腺外科神田クリニック	神田 和弘	浜松市中区中央1-15-1 グランドメゾン浜松2階	外科	無	医科
369	フローラルクリニック	飛鋪 修二	浜松市中区中央1-15-1 グランドメゾン浜松2階	内科 消化器科 外科	無	医科
370	朝岡眼科医院	朝岡 眞	浜松市中区中央1-15-5 浜松メディカルパークビル1F	眼科	無	医科
371	耳鼻咽喉科野末クリニック	野末 道彦	浜松市中区中央1-15-5 浜松メディカルパークビル2F	耳鼻いんこう科	無	医科
372	グリーン・メンタルクリニック	西尾 優子	浜松市中区中央1-15-5 浜松メディカルパークビル4F	精神科 心療内科	無	医科
373	松永内科クリニック	松永 義則	浜松市中区中央1-15-5 浜松メディカルパークビル4F	内科 消化器科	無	医科
374	泌尿器科皮膚科クリニックあおしま医院	青島 茂雄	浜松市中区中央1-15-5 浜松メディカルパークビル4F	皮膚科 泌尿器科	無	医科
375	有澤産婦人科医院	有澤 克夫	浜松市中区中央1-15-5 浜松メディカルパークビル5F	産婦人科	無	医科
376	りゅう整形外科	宮田 龍一	浜松市中区中央1丁目15-5 浜松メディカルパークビル43F	整形外科 リハビリ科	無	医科
377	安川内科クリニック	安川 隆子	浜松市中区中央2-10-1 青色会館3階	内分泌科 心療内科 内科	無	医科
378	つばさ内科	竹下 香	浜松市中区中央2-9-1	内科 リハビリ科	無	医科
379	渡辺医院	渡辺 亨	浜松市中区中央3-6-13	内科 内分泌科	無	医科
380	内山皮膚泌尿器科医院	内山 記世之	浜松市中区中沢町76-15	皮膚科 泌尿器科	無	医科
381	すずかけセントラル病院	川勝 純夫	浜松市中区中島1-8-1	内科 外科 呼吸器科 消化器科 婦人科 放射線科	無	医科
382	水野クリニック	水野 雅夫	浜松市中区中島3-25-3	内科 アレルギー科 呼吸器科 リウマチ科	無	医科
383	岩山内科医院	岩山 高志	浜松市中区天神町7-19	内科	無	医科
384	竹内医院	竹内 泉	浜松市中区伝馬町310-12	内科	無	医科
385	中野耳鼻咽喉科医院	中野 陸治	浜松市中区伝馬町311-35	耳鼻いんこう科 アレルギー科	無	医科
386	矢部内科医院	矢部 邦明	浜松市中区田町226-19	内科 消化器科	無	医科
387	メンタルクリニック・クラルス	佐藤 昌典	浜松市中区田町315-34	精神科 心療内科	無	医科
388	山口内科クリニック	山口 学	浜松市中区東伊場1-11-2	内科 小児科 放射線科	無	医科
389	沖健康クリニック	沖 島助	浜松市中区東伊場2-7-1 浜松商工会議所会館6F	内科	無	医科
390	白梅県居ケアホーム	今泉 君義	浜松市中区東伊場二丁目14-35	内科	無	医科
391	いちえもん内科消化器科クリニック	小池 厚雄	浜松市中区南浅田1-15-13	内科 消化器科	無	医科
392	南浅田 小池産科婦人科	小池 清彦	浜松市中区南浅田1-19-23	産婦人科	無	医科
393	和田医院	和田 朋彦	浜松市中区南浅田2-73-32	内科 消化器科 産婦人科 婦人科	無	医科
394	松下クリニック	松下 文昭	浜松市中区萩丘4-6-9	内科 消化器科	無	医科
395	足木泌尿器科皮膚科医院	足木 淳男	浜松市中区萩丘4-8-24	内科 皮膚科 泌尿器科	無	医科
396	老人保健施設八幡の森	井上 紀美	浜松市中区八幡町181	内科	無	医科
397	八幡の森クリニック	水谷 隆	浜松市中区八幡町181	内科	無	医科
398	復明館眼科医院	鈴木 稔	浜松市中区板屋町102-1	眼科	無	医科
399	田中整形外科医院	田中 久重	浜松市中区板屋町110-5 第一生命日通ビル2F	整形外科 リハビリ科	無	医科
400	マツダペインクリニック	裕田 功	浜松市中区板屋町110-5 第一生命日通ビル2F	麻酔科 リハビリ科 ペイン	無	医科
401	相羽内科クリニック	相羽 公則	浜松市中区板屋町110-5 第一生命日通ビル2階	内科 呼吸器科 消化器科	無	医科
402	須川整形外科医院	須川 勲	浜松市中区尾張町125-19	整形外科 リウマチ科 リハビリ科	無	医科
403	藤田小児科医院	藤田 武史	浜松市中区富塚町1037-1	小児科	無	医科
404	中野内科クリニック	中野 泰克	浜松市中区富塚町1038-2	内科 呼吸器科 アレルギー科 小児科	無	医科
405	石川医院	石川 尚之	浜松市中区富塚町1072-1	外科 脳神経外科 リハビリ科	無	医科
406	つね医院	津根 勲	浜松市中区富塚町1483-4	内科 消化器科	無	医科
407	小林内科消化器科医院	小林 裕	浜松市中区富塚町1928-8 佐鳴湖パークタウン東館	内科 消化器科	無	医科
408	きとう小児科・皮膚科	鬼頭 秀行	浜松市中区富塚町1933-1 佐鳴湖パークタウンサウス内	小児科 皮膚科	無	医科
409	金子クリニック	金子 満雄	浜松市中区富塚町1933-1 佐鳴湖パークタウンIB-1	心療内科 神経内科	無	医科
410	さなる耳鼻咽喉科	鈴木 悟	浜松市中区富塚町2018-3	耳鼻いんこう科	無	医科

	医療機関名	開設者名	住所	主たる診療科	地域医療支援病院 診療所との経 営上の関係	医科・歯科
411	田中ひ尿器科皮膚科医院	田中 義憲	浜松市中区富塚町2039-1	皮膚科 泌尿器科	無	医科
412	島山眼科	島山 眞行	浜松市中区富塚町2043-1	眼科	無	医科
413	森岡産婦人科医院	森岡 英二	浜松市中区富塚町2069	産婦人科	無	医科
414	舟越整形外科医院	舟越 龍也	浜松市中区富塚町2132-186	整形外科 リウマチ科 リハビリ科	無	医科
415	中村内科医院	中村 有三	浜松市中区富塚町23	内科	無	医科
416	大坂内科医院	大坂 敏	浜松市中区富塚町3002-8	内科 消化器科	無	医科
417	玉井眼科医院	玉井 春子	浜松市中区富塚町3779-287	眼科	無	医科
418	橋本内科クリニック	橋本 裕	浜松市中区富塚町3780-85	内科 循環器科	無	医科
419	高仲循環器クリニック	高仲 知永	浜松市中区富塚町5069-8	循環器科	無	医科
420	さくらクリニック	鈴木 滋	浜松市中区布橋3-14-17	内科 麻酔科 リハビリ科	無	医科
421	杉浦内科	杉浦 清	浜松市中区布橋3-9-10	内科 消化器科 小児科	無	医科
422	杉山循環器クリニック	杉山 志保	浜松市中区布橋2-12-43	内科 循環器科	無	医科
423	木戸メンタルクリニック	木戸 淳彦	浜松市中区平田町33-1	精神科 神経内科 心療内科	無	医科
424	塩見内科医院	塩見 芳朗	浜松市中区平田町45	内科 消化器科 循環器科 アレルギー科	無	医科
425	あべクリニック	阿部 昌弘	浜松市中区北寺島町209-5	内科 皮膚科 泌尿器科	無	医科
426	蜂谷外科医院	蜂谷 徹	浜松市中区野口町260	外科 整形外科 産婦人科 泌尿器科 小児科	無	医科
427	小沢内科クリニック	小澤 伯仁	浜松市中区野口町316	内科 消化器科 小児科	無	医科
428	ENT 名倉クリニック	名倉 三津佳	浜松市中区野口町357	耳鼻いんこう科 アレルギー科	無	医科
429	本多皮膚科クリニック	本多 芳英	浜松市中区法枝町75-1	皮膚科	無	医科
430	すずきこどもクリニック	鈴木 真琴	浜松市中区領家2-1-3	小児外科	無	医科
431	とみた内科	富田 稔	浜松市中区領家3-25-6	内科 消化器科 循環器科	無	医科
432	高原クリニック	高原 英幸	浜松市中区連尺町313-29	呼吸器科 消化器科 耳鼻いんこう科 アレルギー科	無	医科
433	恵仁会田中医院	田中 俊仁	浜松市中区和合町11-5	内科 小児科 皮膚科 婦人科 泌尿器科	無	医科
434	浜松市リハビリテーション病院	藤島 一郎	浜松市中区和合町1327-1	内科 整形外科 リハビリ科	無	医科
435	みどり台海谷眼科	湯口 琢磨	浜松市中区和合町154-36	眼科	無	医科
436	むこうだか耳鼻咽喉科	向高 洋幸	浜松市中区和合町154-503	耳鼻いんこう科	無	医科
437	秋元内科医院	秋元 保雄	浜松市中区和合町176-166	内科 消化器科 循環器科	無	医科
438	西脇医院	西脇 雅子	浜松市中区和合町176-58	内科 消化器科	無	医科
439	はせがわ整形外科	長谷川 友亮	浜松市中区和合町220-1744	整形外科 リウマチ科 リハビリ科	無	医科
440	大場クリニック	大場 宗徳	浜松市中区和合町220-2486	内科 消化器科 胃腸科 外科 肛門科	無	医科
441	河野こども医院	河野 親彦	浜松市中区和合町27-13 和合メディカルビル2階	小児科	無	医科
442	中谷外科・消化器科医院	中谷 雄三	浜松市中区和合町27-13 和合メディカルビル2階	消化器科 外科	無	医科
443	神崎外科クリニック	神崎 正夫	浜松市中区和合町27-13 和合メディカルビル3F	外科 放射線科	無	医科
444	渡辺泌尿器科	渡辺 耕平	浜松市中区和合町27-13 和合メディカルビル3F	泌尿器科 皮膚科	無	医科
445	あつみ神経内科クリニック	瀧美 哲至	浜松市中区和合町840-1	内科 神経内科 リハビリ科	無	医科
446	多々見クリニック	多々見 光仁	浜松市中区舘塚1-6-7	内科 小児科 消化器科	無	医科
447	植田耳鼻咽喉科	植田 洋	浜松市中区舘塚3-1-7	耳鼻いんこう科 アレルギー科	無	医科
448	かけい医院	山本 俊樹	浜松市中区舘塚3-8-5	内科 神経内科 外科 脳神経外科	無	医科
449	北川内科医院	北川 陸生	浜松市中区舘塚4-23-21	内科 消化器科	無	医科
450	林クリニック	林 孝祥	浜松市天竜区横山町532	内科 小児科 消化器科	無	医科
451	国保佐久間病院附属浦川診療所	三枝 智宏	浜松市天竜区佐久間町浦川2915-1	内科 小児科 外科 整形外科	無	医科
452	国保佐久間病院附属山香診療所	三枝 智宏	浜松市天竜区佐久間町大井2421-2	内科 小児科 外科 整形外科	無	医科
453	西渡診療所	海老原 勇	浜松市天竜区佐久間町大井2435-1	内科 呼吸器科	無	医科
454	市川医院	市川 伊佐夫	浜松市天竜区山東4300-1	内科	無	医科
455	浅倉医院	五十嵐 純広	浜松市天竜区春野町気田1040-2	内科 消化器科 神経内科	無	医科
456	岡本医院	岡本 純哉	浜松市天竜区春野町気田527	内科 外科 整形外科	無	医科
457	春野診療所	小林 拓	浜松市天竜区春野町黒98-1	内科 外科 小児科	無	医科
458	仁成堂小沢医院	小澤 靖	浜松市天竜区春野町堀之内11	内科 外科 皮膚科 ペイン	無	医科
459	小泉医院	小泉 三千象	浜松市天竜区春野町堀之内984-2	内科 循環器科	無	医科
460	鈴木診療院	鈴木 勝彦	浜松市天竜区水窪町奥領家2632-2-1	内科 循環器科 小児科 外科 放射線科	無	医科
461	亀井内科	亀井 敦	浜松市天竜区水窪町奥領家3330	内科 小児科	無	医科
462	あたご診療所	上野山 庄一	浜松市天竜区西藤平1527-5	内科 整形外科 外科 小児科 リハビリ科	無	医科
463	天竜厚生会第二診療所	永山 建次	浜松市天竜区渡ヶ島216-3	内科 精神科	無	医科
464	天竜厚生会診療所	吉田 脩一	浜松市天竜区渡ヶ島221	内科	無	医科
465	天竜こども医院	太田 邦明	浜松市天竜区二俣町阿蔵137-19	小児科	無	医科
466	ひりゅうクリニック	宇佐美 隆利	浜松市天竜区二俣町阿蔵304-9	泌尿器科 透析	無	医科
467	西鹿島眼科医院	渡辺 みどり	浜松市天竜区二俣町鹿島302-7	眼科	無	医科
468	鹿島の郷	市山 新	浜松市天竜区二俣町南鹿島36-1-2	内科	無	医科
469	二俣医院	齋藤 了一	浜松市天竜区二俣町二俣1259	内科 小児科 外科 放射線科	無	医科
470	守田内科消化器科医院	守田 政彦	浜松市天竜区二俣町二俣1388-1	内科 消化器科	無	医科
471	ひろ整形外科	間瀬 啓一	浜松市天竜区二俣町二俣1491	整形外科 外科 麻酔科 リハビリ科	無	医科
472	天竜すずかけ病院	西川 方夫	浜松市天竜区二俣町二俣2396-56	内科 リハビリ科	無	医科
473	天竜吉田医院	吉田 達也	浜松市天竜区二俣町二俣2406-2	内科 リハビリ科 放射線科	無	医科
474	象先堂鈴木医院	鈴木 均	浜松市天竜区二俣町二俣91-1	内科 小児科	無	医科
475	てんりゅう耳鼻科皮膚科クリニック	中島 仁	浜松市天竜区二俣町二俣958	耳鼻いんこう科 アレルギー科 皮膚科	無	医科
476	龍山診療所	若林 宏和	浜松市天竜区龍山町戸倉711-2	内科 小児科 外科	無	医科
477	くまがい内科消化器科クリニック	熊谷 純一	浜松市東区下石田町1530	内科 消化器科	無	医科
478	しのはら医院	篠原 利男	浜松市東区笠井新田町196-1	脳神経外科 外科 リハビリ科	無	医科
479	こどもクリニックわだ	和田 方也	浜松市東区笠井新田町694-3	小児科 アレルギー科	無	医科

	医療機関名	開設者名	住所	主たる診療科	地域医療支援病院診療所との経営上の関係	医科・歯科
480	ざくらクリニック	川島 晴光	浜松市東区笠井新田町77	内科 気管食道科	無	医科
481	大須賀医院	有竹 澄江	浜松市東区笠井町103	内科 放射線科	無	医科
482	かねた耳鼻咽喉科医院	金田 健作	浜松市東区笠井町1461	耳鼻いんこう科	無	医科
483	たまこクリニック	玉腰 勝敏	浜松市東区丸塚町262-1	内科 消化器科	無	医科
484	町田皮膚科医院	町田 暁	浜松市東区丸塚町531-11	皮膚科	無	医科
485	竹下耳鼻咽喉科	竹下 有	浜松市東区宮竹町89-1	耳鼻いんこう科	無	医科
486	おおしま皮膚科	大島 昭博	浜松市東区宮竹町92	形成外科 皮膚科 アレルギー科	無	医科
487	中村医院	中村 忍	浜松市東区原島町72-1	内科 消化器科 小児科	無	医科
488	みうら眼科	三浦 恵子	浜松市東区恒武町295	眼科	無	医科
489	木俣外科消化器科医院	木俣 博之	浜松市東区子安町319-1	外科 消化器科 リハビリ科 整形外科	無	医科
490	とだ消化器クリニック	戸田 央	浜松市東区市野町2461-1	消化器科 肛門科 内科 外科	無	医科
491	天王介護老人保健施設	小川 詔士	浜松市東区市野町2495	内科	無	医科
492	永田眼科	永田 豊文	浜松市東区市野町2704-2	眼科	無	医科
493	マツオ脳神経クリニック	松尾 浩昌	浜松市東区市野町290-1	脳神経外科 内科 リハビリ科	無	医科
494	松本医院	松本 高士	浜松市東区篠ヶ瀬町1172	内科 消化器科 循環器科	無	医科
495	ひろせクリニック	廣瀬 隼人	浜松市東区篠ヶ瀬町211	内科 消化器科 外科	無	医科
496	きくち内科クリニック	菊池 範行	浜松市東区将監町12-13	内科 内分泌科	無	医科
497	西遠小児科医院	竹下 尚徳	浜松市東区将監町21-10	小児科	無	医科
498	木谷眼科医院	木谷 聡	浜松市東区将監町32-2	眼科	無	医科
499	すあみ眼科	須網 政浩	浜松市東区北島町570-2	眼科	無	医科
500	ほりべ皮膚科内科	堀部 尚弘	浜松市東区小池町1566	内科 皮膚科 アレルギー科	無	医科
501	長島内科医院	長島 則夫	浜松市東区小池町2659-1	内科 内分泌科 小児科	無	医科
502	長谷川耳鼻咽喉科医院	長谷川 充弘	浜松市東区小池町28	耳鼻いんこう科	無	医科
503	多田整形外科医院	多田 誠	浜松市東区小池町2923-1	整形外科 リハビリ科	無	医科
504	すぎうら整形外科診療所	杉浦 良雄	浜松市東区小池町346	整形外科	無	医科
505	循環器クリニック川村内科医院	川村 修	浜松市東区上新屋町227-2	内科 循環器科	無	医科
506	おざわ内科医院	小澤 一仁	浜松市東区上西町36-12	内科 小児科 循環器科 皮膚科	無	医科
507	磯部内科消化器科	磯部 智明	浜松市東区植松町155-2	内科 消化器科	無	医科
508	かば記念病院	成瀬 寛夫	浜松市東区神立町570	産婦人科	無	医科
509	月花眼科医院	月花 一	浜松市東区西ヶ崎町195	眼科	無	医科
510	穰クリニック	中村 穰志	浜松市東区西ヶ崎町211-10	外科 肛門科 消化器科 内科	無	医科
511	泌尿器科外科重野医院	重野 哲三	浜松市東区西ヶ崎町334	泌尿器科 外科 皮膚科 内科	無	医科
512	井村皮膚科医院	井村 眞	浜松市東区西ヶ崎町597	皮膚科	無	医科
513	水本レディスクリニック	高田 佳世子	浜松市東区西ヶ崎町796-1	産婦人科 内科	無	医科
514	岡井内科医院	岡井 高	浜松市東区積志町108	内科 消化器科 呼吸器科 循環器科 胃腸科	無	医科
515	本間医院	本間 誠一	浜松市東区積志町1466	内科 呼吸器科 小児科 アレルギー科	無	医科
516	にしお小児科	西尾 公男	浜松市東区積志町1630-1	小児科 アレルギー科	無	医科
517	石井医院	石井 静也	浜松市東区積志町1651-2	内科 外科	無	医科
518	中岡クリニック	中岡 譲治	浜松市東区積志町995	内科 消化器科 胃腸科 肛門科 外科	無	医科
519	浜松北病院	澤田 健	浜松市東区大瀬町1568		無	医科
520	いわた内科	岩田 悟	浜松市東区大瀬町2510	内科 神経内科 循環器科 小児科 リハビリ科	無	医科
521	とやま眼科	外山 裕子	浜松市東区大瀬町464-3	眼科	無	医科
522	岡田内科	岡田 哲朗	浜松市東区大瀬町875-1	内科 呼吸器科 アレルギー科 消化器科 循環器科	無	医科
523	フジ整形外科	西村 隆	浜松市東区大島町1008	整形外科 内科 リハビリ科 リウマチ科	無	医科
524	西ヶ崎診療室	黄川田 啓子	浜松市東区中郡町831-2	内科 耳鼻いんこう科 呼吸器科	無	医科
525	石垣内科医院	石垣 哲男	浜松市東区中野町1217	内科 神経内科 リハビリ科 アレルギー科	無	医科
526	本康医院	本康 宗信	浜松市東区中野町2061-1	内科 循環器科	無	医科
527	後藤内科医院	後藤 吉規	浜松市東区中野町2271	内科 リウマチ科	無	医科
528	長鶴の郷	秦 紘	浜松市東区長鶴町290	内科	無	医科
529	吉井医院	吉井 正義	浜松市東区下石田町1299-1	内科 小児科 循環器科 アレルギー科	無	医科
530	まつもと整形外科	松本 千鶴夫	浜松市東区天王町1671	整形外科 リハビリ科 リウマチ科	無	医科
531	耳鼻咽喉科サージセンター浜松	松本 真吏子	浜松市東区天王町1696	耳鼻いんこう科	無	医科
532	岡田クリニック	岡田 久	浜松市東区天王町1741-1	産婦人科	無	医科
533	金子内科・循環器科クリニック	金子 雅則	浜松市東区天王町1757	内科 循環器科 小児科 アレルギー科	無	医科
534	天王病院	磯貝 佳子	浜松市東区天王町1925	精神科 神経科 内科	無	医科
535	谷ロクリニック	谷口 章雄	浜松市東区天王町1944	心療内科 皮膚科	無	医科
536	高田眼科	高田 尚忠	浜松市東区天王町1981-3	眼科	無	医科
537	ねもと内科クリニック	根本 正樹	浜松市東区天竜川町1123	内科 消化器科 小児科	無	医科
538	青沼眼科	青沼 秀実	浜松市東区半田山4-30-12	眼科	無	医科
539	山本こどもクリニック	山本 嵩晴	浜松市東区半田山4-41-5	小児科 アレルギー科 呼吸器科	無	医科
540	山の端メンタルクリニック	谷 邦彦	浜松市東区半田山4-7-15	心療内科 精神科	無	医科
541	エルム内科クリニック	中島 猛行	浜松市東区半田山5-17-22	内科 消化器科 内分泌科 皮膚科	無	医科
542	いとう耳鼻咽喉科	伊藤 光成	浜松市東区半田町133-1	耳鼻いんこう科	無	医科
543	まつげんクリニック	松本 健	浜松市東区半田町155-1	内科 循環器科	無	医科
544	せのお内科消化器科	瀬野 尾一孝	浜松市東区半田町1623	内科 消化器科 小児科	無	医科
545	友成医院	友成 久世	浜松市東区豊町2752-1	内科 消化器科 リハビリ科 呼吸器科	無	医科
546	山下ハートクリニック	山下 一弘	浜松市東区豊町671-1	内科 循環器科	無	医科
547	ハイマート有玉	岡崎 貴宏	浜松市東区有玉南町1436	内科	無	医科
548	有玉病院	岡崎 博	浜松市東区有玉南町1436	内科 循環器科 消化器科 リハビリ科	無	医科

	医療機関名	開設者名	住所	主たる診療科	地域医療支援病院診療所との経営上の関係	医科・歯科
549	間宮内科クリニック	間宮 康喜	浜松市東区有玉南町1880	内科 神経内科	無	医科
550	岡本小児科医院	岡本 敏子	浜松市東区有玉北町1609	小児科	無	医科
551	藤島クリニック	藤島 百合子	浜松市東区有玉北町1995	内科 リハビリテーション科	無	医科
552	みうら整形外科	三浦 智彦	浜松市東区和田町200-1	整形外科 リウマチ科 リハビリ科	無	医科
553	松井クリニック	松井 さおり	浜松市東区和田町200-2	内科 小児科 循環器科	無	医科
554	わたなべクリニック	渡辺 哲也	浜松市東区和田町85-1	内科 泌尿器科 外科	無	医科
555	田口内科・循環器科医院	田口 敦史	浜松市東区和田町900-2	内科 循環器科	無	医科
556	松下外科医院	松下 和民	浜松市東区和田町909-7	外科 呼吸器科	無	医科
557	いぬかい小児科	犬飼 和久	浜松市東区和田町920-1	小児科	無	医科
558	平良内科	平良 章	浜松市南区瓜内町804	内科 小児科 リハビリ科 腎臓科 高血圧科 呼吸器科	無	医科
559	遠州浜外科医院	野田 和人	浜松市南区遠州浜2-15-1	外科 整形外科 皮膚科 泌尿器科	無	医科
560	白鳥内科医院	白鳥 政之	浜松市南区恩地町192	内科 神経内科 リハビリ科 小児科	無	医科
561	宗宮こどもクリニック	宗宮 教登	浜松市南区恩地町284	小児科 アレルギー科	無	医科
562	西村整形外科	西村 憲市郎	浜松市南区恩地町357	整形外科 リウマチ科 リハビリ科	無	医科
563	幸田クリニック	幸田 隆彦	浜松市南区下江町448	内科 消化器科 肛門科	無	医科
564	渡瀬眼科医院	渡瀬 誠良	浜松市南区下江町456-3	眼科	無	医科
565	やまだ整形外科	山田 秀一	浜松市南区下江町457	整形外科 リハビリ科 リウマチ科	無	医科
566	ふじもり耳鼻咽喉科	藤森 俊也	浜松市南区下江町460	耳鼻いんこう科	無	医科
567	野村医院	野村 恭博	浜松市南区下江町573-2	内科 小児科 泌尿器科 皮膚科 アレルギー科	無	医科
568	楽天堂整形外科	鈴木 純	浜松市南区下飯田町390-1	整形外科 リウマチ科 リハビリ科	無	医科
569	菊池医院	菊池 祥治	浜松市南区高塚町121-1	内科 小児科 泌尿器科 リウマチ科 内分泌科	無	医科
570	小林外科医院	小林 哲	浜松市南区高塚町2316-1	外科 整形外科 脳神経外科 胃腸科	無	医科
571	おおこうち眼科	中神 哲司	浜松市南区高塚町370	眼科	無	医科
572	高塚耳鼻咽喉科医院	井本 正利	浜松市南区高塚町4808-1	耳鼻いんこう科	無	医科
573	アイ眼科	久保田 滋之	浜松市南区三島町1125	眼科	無	医科
574	みのる内科クリニック	次木 稔	浜松市南区三島町1784-1	内科 消化器科 皮膚科 小児科	無	医科
575	あわづ医院	粟津 希	浜松市南区三島町709	内科	無	医科
576	三和診療所	岡崎 裕史	浜松市南区三和町337	内科 循環器科	無	医科
577	すずの木皮膚科	鈴木 健司	浜松市南区三和町614-1	皮膚科	無	医科
578	尾藤クリニック	尾藤 博道	浜松市南区三和町614-3	内科 消化器科 外科 小児科 麻酔科	無	医科
579	みのりハートクリニック	宮野 博史	浜松市南区四本松町192	内科 循環器科 呼吸器科 外科	無	医科
580	近藤外科消化器科医院	近藤 金司	浜松市南区寺脇町664-2	消化器科 外科 泌尿器科 皮膚科 内分泌科	無	医科
581	きのした耳鼻咽喉科	木下 吉史	浜松市南区寺脇町682	耳鼻いんこう科	無	医科
582	いがらし皮膚科	五十嵐 晴巳	浜松市南区寺脇町830	皮膚科 形成外科	無	医科
583	つがね消化器科・内科医院	津金 綏俊	浜松市南区若林町1346-2	内科 消化器科 胃腸科	無	医科
584	坂口産婦人科医院	坂口 高義	浜松市南区若林町153	婦人科 産科	無	医科
585	やすひろクリニック	太田 策啓	浜松市南区若林町194-1	内科 リウマチ科	無	医科
586	太田整形外科医院	太田 晴康	浜松市南区若林町950	整形外科 外科 リウマチ科 リハビリ科	無	医科
587	長島医院婦人科・内科	長島 園子	浜松市南区小沢渡町1098-2	内科 婦人科	無	医科
588	三方病院	三浦 一也	浜松市南区小沢渡町2195-2	精神科 神経科	無	医科
589	岡本眼科クリニック	岡本 貴鮮	浜松市南区小沢渡町689-2	眼科	無	医科
590	外科消化器科林医院	林 輝義	浜松市南区新橋町1441-1	消化器科 外科 内科 内分泌科	無	医科
591	滝浪ハートクリニック	滝浪 實	浜松市南区新橋町510-1	内科 循環器科 外科	無	医科
592	井原内科クリニック	井原 道生	浜松市南区鼠野町174-4	内科	無	医科
593	和クリニック	鈴木 和恵	浜松市南区増楽町1516-1	呼吸器科 内科	無	医科
594	中村医院	中村 麻木	浜松市南区増楽町825-1	内科 精神科 心療内科	無	医科
595	中田島クリニック	秋 英達	浜松市南区中田島町444	内科 小児科 皮膚科 泌尿器科	無	医科
596	ワタセクリニック	小池 康崇	浜松市南区渡瀬町3	内科 小児科 循環器科	無	医科
597	鈴木内科医院	鈴木 良弘	浜松市南区東町692	内科 小児科	無	医科
598	あつみ外科医院	瀧美 和郎	浜松市南区頭陀寺町342-33	外科 整形外科 皮膚科 肛門科	無	医科
599	本康内科医院	本康 勝	浜松市南区頭陀寺町350-15	内科 胃腸科 小児科 放射線科 呼吸器科 高血圧科	無	医科
600	白鷗ケアセンター	佐藤 美	浜松市南区白羽町1424	内科	無	医科
601	かみむら耳鼻咽喉科医院	上村 晃司	浜松市南区白羽町1-7	耳鼻いんこう科 アレルギー科	無	医科
602	浜松南病院	渡邊 文利	浜松市南区白羽町26	内科 消化器科 外科 泌尿器科 呼吸器科	無	医科
603	松田内科胃腸科	松田 精	浜松市南区飯田町552	内科 消化器科	無	医科
604	浜松東病院	牛山 知己	浜松市南区福島町1-1	内科 泌尿器科 リハビリ科	無	医科
605	とよだクリニック	豊田 高彰	浜松市南区福島町237-1	内科 呼吸器科 アレルギー科 小児科 リハビリ科	無	医科
606	かがみ整形外科	鏡 周治	浜松市南区法枝町219	整形外科	無	医科
607	丸山クリニック	丸山 孝紀	浜松市南区法枝町222-1	内科 消化器科 透析	無	医科
608	柿沢内科医院	柿沢 紀夫	浜松市南区芳川町200-5	内科 循環器科 小児科	無	医科
609	伊藤整形外科医院	伊藤 喜章	浜松市南区芳川町380	整形外科 リハビリ科 リウマチ科	無	医科
610	野口医院	野口 泰之	浜松市南区芳川町845	内科 小児科 皮膚科 アレルギー科	無	医科
611	とみなが整形外科	富永 整	浜松市南区本郷町1303-11	内科 整形外科 リウマチ科 リハビリ科	無	医科
612	たての敏宏内科	鈴木 敏宏	浜松市南区立野町136-2	内科 循環器科 消化器科	無	医科
613	ケアセンター芳川	倉田 千弘	浜松市南区嵐野町24	内科	無	医科
614	まぶち整形外科	間瀬 公一郎	浜松市浜北区於呂2013	整形外科 リウマチ科 リハビリ科	無	医科
615	北斗わかば病院	杉本 昌宏	浜松市浜北区於呂3181-1	神経内科 内科 整形外科 リハビリ科	無	医科
616	近藤内科医院	近藤 弘子	浜松市浜北区於呂451-1	呼吸器科 アレルギー科 内科 小児科	無	医科
617	寺田クリニック	寺田 博文	浜松市浜北区横須賀183-1	消化器科 外科 内科 皮膚科 リハビリ科	無	医科

	医療機関名	開設者名	住所	主たる診療科	地域医療支援病院診療所との経営上の関係	医科・歯科
618	中川クリニック	中川 明彦	浜松市浜北区横須賀691	胃腸科 外科 肛門科	無	医科
619	小児科竹内医院	竹内 淳	浜松市浜北区横須賀715	小児科	無	医科
620	野田内科循環器科医院	野田 直久	浜松市浜北区貴布祢277-1	内科 循環器科	無	医科
621	河合クリニック	河合 俊	浜松市浜北区貴布祢313-10	内科 小児科 産婦人科	無	医科
622	かみうらクリニック	上浦 孝典	浜松市浜北区貴布祢453-7	内科 脳神経外科	無	医科
623	介護老人保健施設あらたま	山崎 昇	浜松市浜北区宮口3152	内科	無	医科
624	かわい内科消化器科	河合 隆	浜松市浜北区宮口3254	内科 消化器科	無	医科
625	宮口こんどうクリニック	近藤 清治	浜松市浜北区宮口808-2	内科 小児科 消化器科 腎臓科 呼吸器科	無	医科
626	生協きたはま診療所	間間 元	浜松市浜北区高畑18	内科 小児科 アレルギー科	無	医科
627	浜北さくら台病院	大屋 栄一	浜松市浜北区四大地9-68	内科 整形外科 リハビリ科 精神科	無	医科
628	ほんま耳鼻いんこう科	本間 芳人	浜松市浜北区小松187-1	耳鼻いんこう科	無	医科
629	吉田クリニック	吉田 毅	浜松市浜北区小松215-2	外科 脳神経外科 内科 リハビリ科	無	医科
630	精神科神経科浜北病院	竹内 勤	浜松市浜北区小松3312	精神科 神経科	無	医科
631	小松診療所	金子 重久	浜松市浜北区小松336-2	内科 小児科 消化器科	無	医科
632	石井第一眼科	石井 るみ子	浜松市浜北区小松4455-1	眼科	無	医科
633	石井第一産科婦人科クリニック	石井 廣重	浜松市浜北区小松4498-5	産婦人科 婦人科 麻酔科 小児科	無	医科
634	横田整形外科	横田 直也	浜松市浜北区小松4669	整形外科 外科 リウマチ科 リハビリ科	無	医科
635	内山眼科クリニック	内山 真也	浜松市浜北区小松694	眼科	無	医科
636	しおや内科泌尿器科医院	塩谷 尚	浜松市浜北区小松97-1	内科 泌尿器科 皮膚科	無	医科
637	こう痛み内科クリニック	廣 建志	浜松市浜北区小林1383-1	麻酔科 内科 ペイン	無	医科
638	杉山整形外科	杉山 栄治	浜松市浜北区小林1546-1	整形外科 リハビリ科 リウマチ科 外科	無	医科
639	クリニックひでとし	鈴木 英年	浜松市浜北区小林59-22	内科 循環器科 外科	無	医科
640	キブネ眼科医院	月花 亮	浜松市浜北区沼104-1	眼科	無	医科
641	浜名クリニック	坂尾 正	浜松市浜北区沼235-1	内科 小児科 放射線科 透折	無	医科
642	高倉医院	高倉 信孝	浜松市浜北区沼262	内科 外科 呼吸器科 皮膚科 リハビリ科	無	医科
643	服部医院	服部 浩	浜松市浜北区沼268	小児科 産婦人科	無	医科
644	山下クリニック	山下 哲生	浜松市浜北区上島462-2	内科 小児科 皮膚科 循環器科	無	医科
645	かざえ皮膚科クリニック	鈴木 和恵	浜松市浜北区西美園2527	皮膚科 アレルギー科 形成外科	無	医科
646	高倉クリニック	高倉 英博	浜松市浜北区西美園2614	内科 外科 呼吸器科 皮膚科 リハビリ科	無	医科
647	メンタルクリニック・ダダ	大嶋 正浩	浜松市浜北区中条1844	心療内科 精神科	無	医科
648	岸本内科クリニック	岸本 肇	浜松市浜北区中条269-2	内科 呼吸器科 アレルギー科 消化器科 泌尿器科	無	医科
649	さとうクリニック	佐藤 滋美	浜松市浜北区中瀬1100-3	外科 肛門科 消化器科 放射線科	無	医科
650	遠江病院	大城 一	浜松市浜北区中瀬3832-1	内科 精神科 神経科 リハビリ科	無	医科
651	岡田整形外科	岡田 雅仁	浜松市浜北区中瀬52-3	整形外科 リウマチ科 リハビリ科	無	医科
652	加藤産科婦人科医院	加藤 哲夫	浜松市浜北区東美園1460-6	産婦人科	無	医科
653	西遠クリニック	宮田 憲一	浜松市浜北区東美園1546-8	内科 神経科 消化器科 泌尿器科 リウマチ科	無	医科
654	かのう耳鼻咽喉科	加納 有市	浜松市浜北区東美園1571-1	耳鼻いんこう科	無	医科
655	きたじま皮膚科クリニック	北島 康之	浜松市浜北区東美園1640-1	皮膚科 アレルギー科	無	医科
656	桜町クリニック	桜町 俊二	浜松市浜北区道本28-3	内科 消化器科 外科 肛門科 リハビリ科	無	医科
657	西坂整形外科	西坂 米昭	浜松市浜北区内野1220	整形外科 リウマチ科 リハビリ科	無	医科
658	田所クリニック	田所 茂	浜松市浜北区内野1239	内科 外科 皮膚科 泌尿器科 透折	無	医科
659	花の木眼科内野分院	鈴木 敬	浜松市浜北区内野2259	眼科	無	医科
660	ながはしクリニック	永橋 正一	浜松市浜北区内野2404-1	消化器科 内科 小児科	無	医科
661	おおよや整形外科	大谷 勝典	浜松市浜北区内野2616-1	整形外科 リハビリ科	無	医科
662	田中皮膚科医院	田中 るみ子	浜松市浜北区内野2640-1	皮膚科	無	医科
663	山田内科医院	山田 秀雄	浜松市浜北区内野台4-28-15	内科	無	医科
664	コスモスこどもクリニック	関口 淑子	浜松市浜北区平口1537-2	小児科	無	医科
665	協立十全病院	白井 溢	浜松市浜北区平口1975	内科 形成外科 婦人科	無	医科
666	老人保健施設エーデルワイス	今村 陽子	浜松市浜北区平口2405	内科	無	医科
667	鈴木内科医院	鈴木 茂治	浜松市浜北区豊保143-16	内科	無	医科
668	いで内科・呼吸器内科クリニック	井手 協太郎	浜松市浜北区本沢合801-4	内科 呼吸器科 アレルギー科 消化器科 泌尿器科	無	医科
669	花の木眼科	鈴木 眞貴子	浜松市浜北区本沢合814	眼科	無	医科
670	花平ケアセンター	舟木 晋次郎	浜松市浜北区引佐町708	内科	無	医科
671	浜松市引佐伊平診療所	坂西 和恵	浜松市浜北区引佐町伊平591-4	内科	無	医科
672	牧原医院	牧原 衛	浜松市浜北区引佐町伊谷1741	内科 精神科 心療内科 小児科	無	医科
673	井伊谷ガーデンクリニック	富沢 隆興	浜松市浜北区引佐町井伊谷37街区12	内科	無	医科
674	林医院	林 淳一郎	浜松市浜北区引佐町井伊谷635	内科	無	医科
675	奥山診療所	名倉 康雄	浜松市浜北区引佐町奥山305-6	内科 小児科	無	医科
676	引佐赤十字病院	山本 隆久	浜松市浜北区引佐町金指1020	内科 整形外科	無	医科
677	金指こどもクリニック	山田 克己	浜松市浜北区引佐町金指1547-9	小児科	無	医科
678	宮田医院	宮田 晴夫	浜松市浜北区引佐町金指1578-1	内科 泌尿器科 リハビリ科 小児科	無	医科
679	浜松市引佐鎮玉診療所	柿澤 弘康	浜松市浜北区引佐町四方浄96-2	内科	無	医科
680	浜松市引佐鎮玉診療所浜川出張診療所	柿澤 弘康	浜松市浜北区引佐町浜川2-1	内科	無	医科
681	奥山診療所川名出張診療所	名倉 康雄	浜松市浜北区引佐町川名470-1	内科 小児科	無	医科
682	常葉リハビリテーション病院	高橋 武昭	浜松市浜北区根洗町130	内科 整形外科 リハビリ科 リウマチ科 放射線科	無	医科
683	なるみやハートクリニック	成味 純	浜松市浜北区根洗町537-1	循環器科	無	医科
684	クリニック ミズ ソフィア	野田 恒夫	浜松市浜北区根洗町547-2	産婦人科 婦人科	無	医科
685	わんぱくキッズクリニック	野田 昌代	浜松市浜北区根洗町548-1	小児科	無	医科
686	こぼり整形外科クリニック	小堀 かおり	浜松市浜北区根洗町548-2	整形外科 リウマチ科 リハビリ科	無	医科

	医療機関名	開設者名	住所	主たる診療科	地域医療支援病院 診療所との社 営上の関係	医科・歯科
687	上野眼科	上野 眞	浜松市北区根洗町579-5	眼科	無	医科
688	長田医院	長田 達郎	浜松市北区細江町賀賀144-3	内科 消化器科 小児科	無	医科
689	瀧美医院	瀧美 信行	浜松市北区細江町賀賀506-2	内科	無	医科
690	菅沼内科消化器科医院	菅沼 登	浜松市北区細江町賀賀747-1	内科 消化器科	無	医科
691	細江越川医院	越川 健	浜松市北区細江町賀賀972	外科アレルギー科 整形外科 耳鼻いんこう科	無	医科
692	町田眼科医院	町田 拓幸	浜松市北区細江町中川1967-1	眼科	無	医科
693	クリニックかねこ	金子 寛	浜松市北区細江町中川7172-1703	内科 心臓血管外科 肛門科 胃腸科	無	医科
694	種部整形外科医院	種部 直之	浜松市北区細江町中川7172-2254	整形外科 リハビリ科 リウマチ科	無	医科
695	石田耳鼻咽喉科医院	石田 直人	浜松市北区細江町中川7172-2406	耳鼻いんこう科	無	医科
696	寺田クリニック	寺田 央巳	浜松市北区細江町中川7172-2418	泌尿器科 内科	無	医科
697	ながえ前立腺ケアクリニック	永江浩史	浜松市北区細江町中川7172-2619	泌尿器科	無	医科
698	三方原ベテルホーム	浅井八多美	浜松市北区細江町中川7421-1	内科	無	医科
699	クロヤナギ介護老人保健施設	黒柳 友伸	浜松市北区三ヶ日町宇志34-1	内科	無	医科
700	みっかび東介護老人保健施設	黒柳 ゆかり	浜松市北区三ヶ日町宇志34-1	内科	無	医科
701	クロヤナギ医院	黒柳 友伸	浜松市北区三ヶ日町宇志34-1	内科 リハビリ科	無	医科
702	三ヶ日中央外科	加陽 直実	浜松市北区三ヶ日町岡本823-1	外科 内科 整形外科 消化器科 リハビリ科	無	医科
703	縣医院	縣 陽太郎	浜松市北区三ヶ日町三ヶ日658-2	内科 小児科	無	医科
704	はまだ内科	濱田 有一	浜松市北区三ヶ日町三ヶ日884	内科	無	医科
705	みかえ内科クリニック	中村 美加栄	浜松市北区三ヶ日町都筑2488-1	内科 呼吸器科 アレルギー科	無	医科
706	みゆき内科クリニック	奥川 忠正	浜松市北区三幸町500-1	内科 リウマチ科	無	医科
707	川村整形外科医院	川村 碩彬	浜松市北区三方原町1044	整形外科	無	医科
708	前嶋内科	前嶋 満弘	浜松市北区三方原町1153-17	内科 循環器科 消化器科 呼吸器科	無	医科
709	おおほ小児科	大場 悟	浜松市北区三方原町1293-1	小児科 アレルギー科	無	医科
710	ゆたか外科	磯部 豊	浜松市北区三方原町1623-2	外科 肛門科 胃腸科	無	医科
711	ふじわら整形外科	藤原 敏弘	浜松市北区三方原町165-10	整形外科 リウマチ科 リハビリ科	無	医科
712	やまもと消化器内科	山本 英明	浜松市北区三方原町2162-1	内科 消化器科 胃腸科	無	医科
713	わたひき消化器内科クリニック	綿引 元	浜松市北区三方原町564-11	内科 消化器科 胃腸科	無	医科
714	やなせ内科呼吸器科クリニック	柳瀬 賢次	浜松市北区三方原町565-1	内科 呼吸器科 循環器科 アレルギー科	無	医科
715	内科なぐら医院	名倉 正三	浜松市北区三方原町57-5	内科 リハビリ科	無	医科
716	みかたはら介護老人保健施設	渡辺 基	浜松市北区三方原町675-6	内科	無	医科
717	三田クリニック	三田 均	浜松市北区三方原町99-7	皮膚科 形成外科 アレルギー科	無	医科
718	やの胃腸肛門外科	矢野 義明	浜松市北区三方原町236-1	外科 胃腸科 肛門科	無	医科
719	八木医院	八木久男	浜松市北区初生町1137-2	脳神経外科 精神科 内科 皮膚科 神経内科	無	医科
720	安間内科医院	安間 力	浜松市北区初生町1154-12	内科	無	医科
721	初生クリニック	水谷 謙二	浜松市北区初生町1176-12	外科 消化器科 肛門科 内科 リハビリ科	無	医科
722	栗橋眼科	栗橋 克昭	浜松市北区初生町1366-1	眼科	無	医科
723	村越内科	村越 猛彦	浜松市北区初生町1373-6	内科 循環器科 呼吸器科 消化器科	無	医科
724	よつばメンタルクリニック	深川 明則	浜松市北区初生町325-1	内科 精神科 心療内科	無	医科
725	かみや整形外科クリニック	神谷 光太郎	浜松市北区初生町381-1	整形外科 リハビリ科 リウマチ科 外科	無	医科
726	なかの呼吸器・アレルギークリニック	中野 豊	浜松市北区初生町381-2	呼吸器科 アレルギー科	無	医科
727	野村クリニック	野村 紀之	浜松市北区初生町413-7	内科 循環器科	無	医科
728	浅井外科・消化器科医院	浅井 紀雄	浜松市北区初生町715-1	外科 消化器科 整形外科 内科 肛門科 皮膚科	無	医科
729	賛育産婦人科医院	林 賛育	浜松市北区初生町777	産婦人科	無	医科
730	吉澤小児科	吉澤 邦重	浜松市北区初生町818-7	小児科	無	医科
731	戸田耳鼻咽喉科医院	戸田 行雄	浜松市北区初生町820-1	耳鼻いんこう科	無	医科
732	テクノ木村内科クリニック	木村 正夫	浜松市北区新都田3-15-18	内科 神経内科 循環器科 小児科	無	医科
733	都ケアセンター	政本 多美子	浜松市北区都田町7555-52	内科	無	医科
734	相羽内科消化器科医院	相羽 英雄	浜松市北区都田町8110-3	内科 消化器科	無	医科
735	安田クリニック	安田 峯次	浜松市北区都田町9307-24	外科 消化器科 肛門科	無	医科
736	朝山病院	朝山 令次郎	浜松市北区東三方町476-1	精神科 神経科 心療内科	無	医科
737	木村産科・婦人科	木村 制哉	浜松市北区東三方町94-3	産婦人科	無	医科
登録医療機関					737件	医科
					0件	歯科

注) 当該医療機関と同一の2次医療圏に所存する医療機関のみ記入すること。

常時共同利用可能な病床数	100床
--------------	------

(様式例第5)

地域医療従事者の資質の向上を図るための研修を行わせる能力を有することを証する書類

1 研修の内容

①症例検討会議	年2回	(平成24年7月26日 平成25年1月19日)
②学術講演会	年1回	(平成24年9月23日)
③糖尿病勉強会	年2回	(平成24年6月29日 平成24年10月12日)
④消化器内科、外科勉強会	年1回	(平成25年3月6日)
⑤市民公開講座	年6回	(別紙、研修会実績添付)

2 研修の実績

研修者数	1,052人	職員(再掲)	457人
------	--------	--------	------

注) 前年度の研修生の実数を記入すること。

3 研修の体制

(1) 研修プログラムの有無 有・無

(2) 研修委員会設置の有無 有・無

(3) 研修指導者

研修指導者氏名	職 種	診療科	役 職 等	臨床経験	特 記 事 項
後藤 良重	医師	内科(内分泌)	副院長待遇	25年	教育責任者
高瀬 浩之	医師	内科(循環器)	副院長待遇	24年	
梶村 昌良	医師	内科(消化器)	副院長	31年	
				年	
				年	
				年	
				年	
				年	
				年	

注 教育責任者については、特記事項欄にその旨を記載すること。

4 研修実施のための施設及び設備の概要

施設名	床面積	設備概要(主な設備)
図書室	110.96m ²	文献検索(医中誌) 電子ジャーナル検索システム 図書管理システム 医学図書 医学雑誌 複合機(カラー)1台 パソコン3台
講堂	131.10m ²	プロジェクター一式 パソコン1台 DVD1台 スクリーン
第4会議室	34.81m ²	スライドスクリーン 会議机・椅子一式
第1会議室	54.60m ²	スライドスクリーン 会議机・椅子一式
第2会議室	24.21m ²	会議机・椅子一式

24年度地域医療研修会実績

開催日	演題	演者	研修会内容	参加人数	職員参加人数	合計
市民公開講座						
平成24年5月19日	腰痛とリハビリテーション	リハビリテーション科 牧 敏郎	講演時間:60分、質疑応答	170	5	175
平成24年7月21日	気をつけて！夏の熱中症	院長 水上 泰延	講演時間:60分、質疑応答	112	3	115
平成24年9月15日	お猛のはなし	栄養科 鈴木 晶子	講演時間:60分、質疑応答	77	3	80
平成24年11月17日	身の回りの放射線と放射線検査の紹介	放射線科 種野 久行	講演時間:60分、質疑応答	47	3	50
平成25年1月19日	尿管結石のお話	泌尿器科 新保 斉	講演時間:60分、質疑応答	86	4	90
学術講演会						
平成24年9月23日	福島原発事故による放射線被曝の長期的課題	松本市長 菅谷 昭	講演時間:60分、質疑応答	25	232	257
糖尿病病診連携会						
平成24年6月29日	インスリン抗体価高値例の抗体結合率の推移	内分泌内科 後藤 良重	講演時間:15分、質疑応答			
平成24年6月29日	今日から始めるインスリン治療	兵庫医科大学内科学糖 難波 光義 尿病科主任教授	講演時間:60分、質疑応答	12	36	48
平成24年10月12日	シタグリプチンの心保護作用と心筋バイオマーカー測定の意味	豊郷病院院長 葛本 尚慶	講演時間:60分、質疑応答	12	36	48
症例検討会議						
平成24年7月26日	糖尿病教育入院の症例	内分泌内科 鈴木 智恵子	講演時間:15分、質疑応答			
平成24年7月26日	当院における閉鎖孔ヘルニアの症例	外科 松山 温子	講演時間:15分、質疑応答	16	65	81
平成25年1月19日	腺癌との鑑別が問題となった自己免疫性肺炎の症例	消化器内科 西野 真史	講演時間:15分、質疑応答			
平成25年1月19日	心疾患を有する患者が亜急性甲状腺炎を契機に心不全となった症例	循環器内科 橋本 朋美	講演時間:15分、質疑応答	29	52	81
消化器病診連携会						
平成25年3月6日	降尾部癌の下行結腸浸潤に対し、大腸スチント留置が有用であった症例	消化器内科 松下 直哉	講演時間:15分、質疑応答			
平成25年3月6日	高度進行直腸癌の手術症例	外科 田畑 光紀	講演時間:15分、質疑応答	9	18	27
平成25年3月6日	内視鏡医療シミュレーター研修	消化器内科 梶村 昌良	内視鏡技術の向上を目的に実技指導			
合計				595	457	1,052



病 院	事務長	次 長	課 長	主 任	係
水 上	西 山	水 野			竹 内

地域医療従事者研修管理委員会議事録

日 時 平成 25 年 4 月 30 日 (火) 16:00~16:45

会 場 遠州病院 第 1 会議室

出席者 後藤委員長、高瀬委員、匂坂委員 (事務局)、伊藤委員、窪野委員、鈴木美委員、鈴木真委員、竹内委員

議事

1. 地域医療支援病院要件見直しに向けた検討会資料の説明

(匂坂委員)

厚生労働省の報告によると、現在、地域医療支援病院の承認要件見直しが進められている。その中で、地域医療従事者の資質向上を目的とした研修では開催回数を評価すべきとのことであった。数年後には全国平均の 30 回を達成したい。

(後藤委員長)

24 年度は地域医療支援病院の承認要件である地域医療従事者の資質向上を目的とした研修会を 11 回開催した。25 年度は新たに循環器内科が研修会を開催する予定。研修実績を掲示し他診療科医にも理解をいただき研修会を増やしていきたい。

2. 平成 25 年度地域医療研修計画について

(匂坂委員)

25 年度の地域医療研修計画 (案)、研修プログラム (案) を各研修会の実施責任者に意見を伺い作成した。主な変更点は、消化器・外科勉強会の開催数が 1 回から 4 回、循環器勉強会が 10 月と 2 月に 2 回開催となった。

(後藤委員長)

病診連携糖尿病勉強会の研修プログラム (案) について、通年、院内医が症例報告おこない地域医療従事者が聴講しているが、本年度は地域医療従事者側から日頃苦慮している症例を報告していただこうと考えている。開催は 7 月、11 月、2 月に予定している。

(後藤委員長)

その他変更がなければ、25 年度の地域医療研修計画、研修プログラムを承認とする。

閉会

地域医療従事者研修管理委員会

日時 平成25年4月30日(火) 15:30～

場所 5階 第1会議室

【議事】

- 1:地域医療支援病院要件見直しに向けた検討会資料
- 2:平成25年度地域医療研修計画(案)について
- 3:その他

J A 静岡厚生連遠州病院 地域医療従事者研修管理委員会規程

(目的及び設置)

- 第1条 J A 静岡厚生連遠州病院(以下「病院」という)に、地域医療従事者の資質向上を図るための研修プログラムの管理及び評価を行うために、病院内に院長の諮問機関として「J A 静岡厚生連遠州病院 地域医療従事者研修管理委員会」を設置する。

(業務)

- 第2条 委員会は次の業務を行う。
- 1 研修目標、研修計画、研修指導体制その他研修の実施のために必要な事項を定めた研修プログラムの作成。
 - 2 研修プログラムの管理及び評価。
 - 3 保健医療情報の収集検討、地域医療従事者への情報提供。

(組織)

- 第3条 委員会は委員長及び委員で組織する。
- 1 委員長は院長が任命する。
 - 2 委員は各部門代表者により構成する。
 - 3 委員長は委員会を代表し、会務を総理する。
 - 4 委員長が事故等にて不在時には、予め委員長が指名した委員がその職務を代理する。
 - 5 事務局は事務部門に設置する。

(任期)

- 第4条 委員長及び委員の任期は1年とする。但し、再任は妨げない。
- 1 委員長に欠員が生じた時は、前条の規定により補充し、委員に欠員が生じた時は、前条の規定により補充する。但し、補充した委員長又は委員の任期は、前任者の残任期間とする。

(会議)

- 第5条 会議は年2回(4月、3月)開催する。
- 1 会議は委員長が召集し、委員長が議長となる。
 - 2 会議は委員の過半数が出席しなければ開催できない。
 - 3 委員長は必要に応じて臨時に会議を召集することができる。但し、特別な理由がある時は回議の方法により審議することができる。
 - 4 会議結果は議事録として事務局が保管する。
 - 5 委員長は、会議結果を院長に報告する。

(職員等の協力)

- 第6条 病院の職員は委員長の求めに応じて資料及び情報の提供等、委員会に協力しなければならない。
- 1 委員長は必要に応じて会議に職員又は関係者の出席を求め、意見を聞くことができる。

(書記)

- 第7条 委員会に書記を置く。
- 1 書記は委員の中から選出する。
 - 2 書記は委員長の指示により会務に従事する。

(改廃)

- 第8条 この規程の改廃は病院長がこれを行う。

(その他)

- 第9条 この規程に定めるもののほか、委員会の運営に関し必要な事項は院長が別に定める。

附則 この規程は、平成24年3月1日から施行する。

平成25年度 地域医療従事者研修プログラム

- ・研修計画書(年次計画)
- ・研修内容について

JA静岡厚生連 遠州病院
地域医療支援病院研修委員会

25年度地域医療研修計画(案)

研修会名	場所	内容	4月	5月	6月	7月	8月	9月	10月	11月	12月	1月	2月	3月
市民公開講座	浜松情報センター	参加対象者は県西部医師会医療従事者、市民、年度内に5回開催		18日		20日		21日		予定		予定		
学術講演会	ホテルコンコルド浜松	参加対象者は県西部医師会医療従事者、市民、年度内に1回開催						23日						
症例検討会議	遠州病院講堂(7月) ホテルオークラ(1月)	参加対象者は県西部医師会医療従事者 年度内に2回開催 1開催に2症例報告				予定						予定		
病診連携糖尿病勉強会	遠州病院講堂 市内ホテル	参加対象者は地域連携医療機関医療従事者(約50医療機関に案内) 年度内に1開催				予定				予定			予定	
消化器内科・外科勉強会	遠州病院講堂 市内ホテル	参加対象者は地域連携医療機関医療従事者(約50医療機関に案内) 年度内に4回開催 1開催に2症例報告			予定			予定			予定			予定
病診連携循環器勉強会	遠州病院講堂 市内ホテル	参加対象者は地域連携医療機関医療従事者(約50医療機関に案内) 年度内に1開催に2症例報告							予定				予定	

地域医療従事者・市民公開講座 プログラム

目 標	地域医療従事者を対象に、地域住民の病気予防の必要性を啓蒙する
開催日程	年5回(5月、7月、9月、11月、1月開催予定)
対象者	静岡県西部5医師会医療従事者、市民
実施責任者	健康管理課長
周知方法	医師会ウィークリー ホームページ
内 容	1:演題 当院の医師若しくは各部門より発表 2:意見交換 質疑応答

学術講演会 プログラム

目 標	学術・学会実行委員会にて決められたテーマに沿った基調講演、シンポジウムを行い、地域医療従事者ならびに市民との意見交換をはかる。
開催日程	年1回 9月23日(祝)開催予定
対象者	静岡県西部5医師会医療従事者、市民
実施責任者	学術・学会実行委員会委員長
周知方法	案内状送付 医師会ウィークリー ホームページ
内 容	1:基調講演(約30分) 演者は学術学会実行委員会にて決定する 2:シンポジウム 演者は3名程度とする 演者は学術学会実行委員会にて決定する

共同診療会議・症例検討会議 プログラム

目 標	当院症例の治療実績を基に、症例検討等を行うことにより、地域の医療従事者の資質の向上を図る
開催日程	年2回(7月・1月)
対象者	静岡県西部5医師会医療従事者
実施責任者	病診連携室運営委員会委員長(病診連携室担当医師)
周知方法	案内状送付 医師会ウィークリー ホームページ
内 容	<p>1:症例発表</p> <p>当院の医師より実症例の発表(2例)</p> <p>2:症例検討(意見交換)</p> <p>当院の医師と意見交換</p> <p>3:病診連携室実績報告</p> <p>紹介件数/逆紹介件数/共同診療件数/</p> <p>4:意見交換</p> <p>質疑応答</p>

病診連携糖尿病勉強会 プログラム

目 標	当院症例の治療実績を基に、症例検討等を行うことにより、地域の医療従事者の資質の向上を図る
開催日程	年3回(7月、11月、2月開催予定)
対象者	静岡県西部5医師会医療従事者(近隣50医療機関)
実施責任者	後藤医師
周知方法	案内状送付
内 容	1:症例検討(意見交換) 当院の医師と意見交換

消化器内科・外科勉強会 プログラム

目 標	当院症例の治療実績を基に、症例検討等を行うことにより、地域の医療従事者の資質の向上を図る
開催日程	年4回(6月、9月、12月、3月開催予定)
対象者	静岡県西部5医師会医療従事者(近隣50医療機関)
実施責任者	梶村副院長(消化器) 鈴木正彦診療部長(外科)
周知方法	案内状送付
内 容	1:症例検討(意見交換) 当院の医師と意見交換

病診連携循環器勉強会プログラム

目 標	当院症例の治療実績を基に、症例検討等を行うことにより、地域の医療従事者の資質の向上を図る
開催日程	
対象者	静岡県西部5医師会医療従事者
実施責任者	高瀬医師
周知方法	案内状送付
内 容	1:症例検討(意見交換) 当院の医師と意見交換

(様式例第6)

診療並びに病院の管理及び運営に関する諸記録の管理方法

管理責任者氏名	診療録管理委員会委員長 梶村 昌良 (副院長)
管理担当者氏名	診療情報管理室主任 鈴木 真由美

		保管場所	分類方法
診療に関する諸記録 病院日誌、各科診療日誌、処方せん、手術記録、看護記録、検査所見記録、エックス線写真、紹介状、退院した患者に係る入院期間中の診療経過の要約		中央カルテ庫 診療情報管理室	①診療録 ターミナルデジタル方式 ②診療録以外 年度分類
病院の管理及び 運営に関する諸 記録	共同利用の実績	病診連携室	年度分類
	救急医療の提供の実績	病診連携室 診療情報管理室	年度分類
	地域の医療従事者の資質の向上を図るための研修の実績	病診連携室	年度分類
	閲覧実績	病診連携室	年度分類
	紹介患者に対する医療提供及び他の病院又は診療所に対する患者紹介の実績の数を明らかにする帳簿	病診連携室	年度分類

注) 「診療に関する諸記録」欄には、個々の記録について記入する必要はなく、全体としての管理方法の概略を記入すること。

(様式例第10)

病院の管理及び運営に関する諸記録の閲覧方法に関する書類

閲覧責任者氏名	事務次長兼企画電算室長 匂坂 紀秀
閲覧担当者氏名	病診連携室長 竹内 英記
閲覧の求めに応じる場所	病診連携室

前年度（平成24年度）の閲覧件数		4件
閲覧者別	医師	4件
	歯科医師	0件
	地方公共団体	0件
	その他	0件

(様式例第11)

委員会の開催実績

委員会の回数	1回
委員会における議論の概要	
名称	: 遠州病院地域医療審議会
開催日時	: 平成25年3月12日(火) 13時15分～
現委員数	: 7人
出席委員数	: 7人
議題	: (1) 平成24年度業務実績報告 (2) 意見交換 ※別紙、審議会資料、議事録添付

備考：平成24年9月10日付で承認のため、下半期に1回開催

平成25年9月26日(木)に平成25年度第1回委員会を開催

地域医療審議会

日時：平成 25 年 3 月 12 日（火）

場所：第 1 会議室

時間：13 時 15 分～14 時 00 分

出席者：山口智之（大脇産婦人科医院）・坂尾正（浜名クリニック）・有澤克夫（有澤産婦人科医院）・鈴木健一郎（浜松市消防局）
水上泰延（医）・高瀬浩之（医）・西山隆幸（事）・袴田勝子（看）・匂坂紀秀（事）
竹内英記（事）・深田兼司（事）・石塚知己（MSW）

欠席者：野口泰之（野口医院）

議事：高瀬医師より審議会開会の挨拶

遠州病院 水上院長より報告。

昨年 9 月に地域医療支援病院として承認された。今後も地域に貢献していき、更なる病診連携の強化に努めていく。

事務局 竹内室長より平成 24 年度業務実績を報告。

23 年度より初診患者数が減少し、その反面、初診紹介患者件数が増加した為、地域医療支援病院の承認要件の紹介率 60%に達した。

24 年度については、更に紹介率・逆紹介率とも上がっている。紹介率については産婦人科・眼科、逆紹介率については内科・皮膚科が高くなっている。

共同診療・共同手術は年々件数が減少しており、24 年度の月平均は共同診療 5 件・共同手術 1 件であった。（25 年 1 月まで）

24 年度の高額医療機器受託件数は、月平均 CT:35 件・MRI:32 件であった。（25 年 1 月まで）

その他受託検査実績としては、上部消化管内視鏡が最も多く、24 年度は 68 件であった。（25 年 2 月まで）前年度対比では 23 件増の結果であった。

救急車搬送件数は平均 237 件であり、冬場に搬送件数が増加している。

24 年度地域別で外来患者数・退院患者数を調査した結果、外来患者延べ数は浜松市中区在住の患者が全体の 41.5%と最も多く、次いで南区で 20.6%の患者が受診をした。また浜北区・磐田市からも多くの患者が受診をした。町別外来患者数を調査し

た結果では、病院近隣の町と南区の町より多く受診している。遠州病院近隣では、曳馬・上島・鴨江、また南区では遠州浜・白羽・三島より受診をした。退院患者数では、中区在住の患者が全体の34.9%と最も多く、次いで南区で20.6%の患者が退院をした。

24年度研修実績についても報告を行ない、詳細については資料確認を行なうよう伝えた。

意見交換

遠州病院 水上院長より看護師不足について説明。

現在看護師不足により病床稼働に影響が生じているが、次年度は厚生連看護専門学校卒業生が20名、その他より10名が就職する為、病床稼働が回復していく見通しである。

大脇産婦人科 山口医師より報告。

開業医の医師より当日受診に対して、常に受け入れをしていた遠州病院が、最近になって断わるケースが増加している報告を医師会も受けている。今後当日受診に力を入れていくのであれば、まずは何処の開業医からの紹介件数が減少したのかを分析し、直接開業医を訪問し説明をするべきである。

有澤産婦人科医院 有澤医師より確認。

共同診療・共同手術件数が、23年度より激減している理由を確認したい。

竹内室長より説明。

手術室の看護師不足により、整形外科の共同手術を一時的に制限した事が要因と考えられる。

有澤産婦人科医院 有澤医師より確認。

区別退院患者数について、在宅・施設の内訳を説明して欲しい。不明であれば今後分析をしていくべきではないか。

西山事務長より、今後は分析し報告する事を伝えた。

遠州病院 水上院長より報告。

25年度は、循環器内科1名・リハビリテーション科2名・形成外科2名・産婦人科1名が増員される。また研修医についても基幹型で3名が新たに加わる。

救急車搬送数は他病院と比較すると、当院の搬送数は減少している。この点については25年度の課題とし、受け入れ体制を整備した上で基本的には断らないよう心掛けていく。

浜松市消防局 鈴木課長より意見。

遠州病院は中心地にある為、今後の更なる受け入れに対する協力をお願いする。
また遠州病院への救急車搬送の際、進行方向によっては中央分離帯でUターンを行なう必要があり、その際危険が伴う。消防局としても改善される事を望んでいる為、病院側から警察署に対して要望書を提出されてはどうか。

遠州病院 水上院長より、検討するとの回答。

大脇産婦人科医院 山口医師より意見。

浜松労災病院は院長が交代した事により、救急車搬送を含めた当日受診の件数が増加している。遠州病院についてはその件数が減少している為、浜松労災病院の受け入れ体制を見習うべきではないか。

遠州病院 高瀬医師より、現在当院の救急体制の見直しを行っており、4月より新たな受け入れ体制を開始する予定である。

遠州病院 高瀬医師より審議会閉会の挨拶。

作成日:平成 25 年 3 月 15 日(金)

作成者:病診連携室 石塚 知己

遠州病院地域医療審議会次第

日時 平成 25 年 3 月 12 日 (火)
13 時 15 分～
会場 JA 静岡厚生連遠州病院
5 階 第 1 会議室

1. 開 会
2. 病院長挨拶
3. 議事
 - (1) 平成 24 年度業務実績報告
 - (2) 意見交換
4. 閉 会

J A 静岡厚生連遠州病院 地域医療審議会規程

この規程は、J A 静岡厚生連遠州病院（以下「病院」という。）が地域医療推進のため行うべき支援業務等に関して、その実効性を継続するために必要な事項の内、外部有識者による諮問機関としての「地域医療審議会（以下「審議会」という。）」の設置について定める。

第1条 目的

医療の推進については、地域全体の取組として行う必要があることから、関係機関との連携を密にするとともに、病院外部有識者の意見等を病院業務に反映させ、より地域への支援が行えるよう、当審議会を設置する。

第2条 業務

審議会は、病院が地域医療の推進を支援するため必要な事項について審議し、病院長に対して意見を述べることとする。

上記の必要な事項は、次の通りとする。

- 1) 地域の医療従事者に対する病院の施設、設備の開放に関すること
- 2) 共同利用の実施
- 3) 地域の医療従事者に対する研修の実施
- 4) 救急医療の実施
- 5) その他地域医療推進に必要な事項

第3条 審議会構成

審議会委員は、病院の所在する地域の医療を確保する上で重要な関係を有する者を中心に構成するものとし、病院長が適任者を委嘱する。

第4条 委員長の選出

審議会に委員長を1名置き、委員の互選により選出する。

第5条 審議会の開催

- 1) 審議会は委員長が招集し、その議長となる。
- 2) 審議会の定例会は年2回とし、その他必要に応じて随時開催するものとする。

第6条 委員の任期

委員の任期は1年（会計年度）とし、再任を妨げないものとする。

附則

この規程は、平成24年4月1日から適用する。

J A 静岡厚生連遠州病院 地域医療審議会委員名簿

平成 25 年 3 月 1 日現在

区分	職名	氏名	備考
委員	浜松医師会会長	山口 智之	
委員	浜松医師会副会長	野口 泰之	
委員	浜北医師会会長	坂尾 正	
委員	浜松医師会理事	有澤 克夫	
委員	浜松市消防局警防課 救急管理担当課長	鈴木 健一郎	
委員	遠州病院院長	水上 泰延	
委員	遠州病院診療部長	高瀬 浩之	

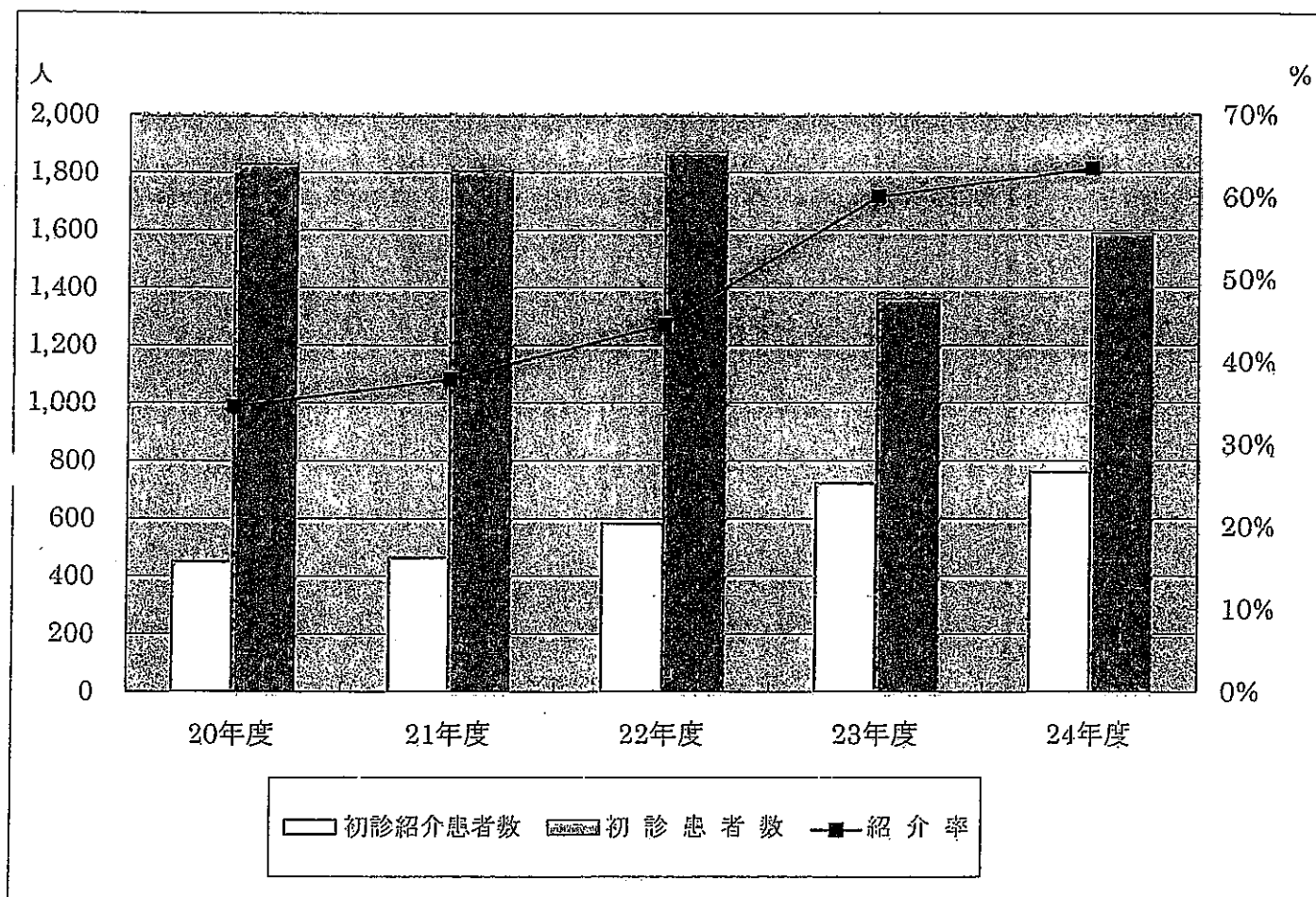
(敬称略)

任期 平成 24 年 4 月 1 日～平成 25 年 3 月 31 日

過去5年間紹介患者数と紹介率の推移

1.月平均紹介・逆紹介数（紹介率・逆紹介率は地域医療支援病院の算定率）

	20年度	21年度	22年度	23年度	24年度
初診紹介患者数	450	463	582	721	762
紹介率	34.8%	38.1%	44.7%	60.3%	63.7%
逆紹介患者数	285	402	512	520	554
逆紹介率	17.8%	25.6%	33.1%	38.2%	42.1%
初診患者数	1,828	1,803	1,868	1,859	1,589



紹介率 = (初診紹介患者数 + 初診救急患者数) ÷ 初診患者数 × 100

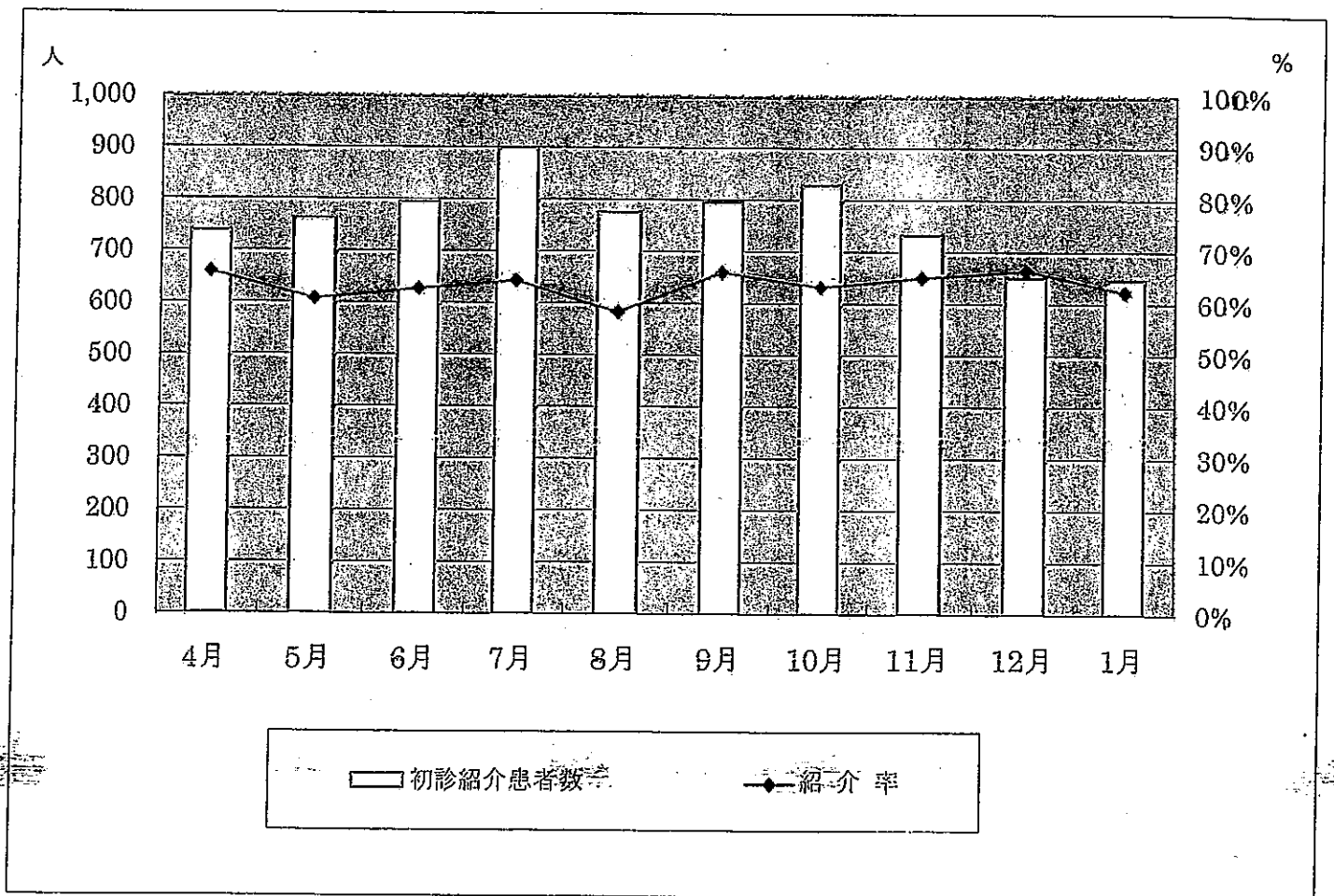
逆紹介率 = (逆紹介患者数 ÷ 初診患者数) × 100

数値は平成24年4月から平成25年1月までの実績です。

24年度紹介患者数と紹介率の推移

2.月平均紹介・逆紹介数（紹介率・逆紹介率は地域医療支援病院の算定率）

	4月	5月	6月	7月	8月	9月	10月	11月	12月	1月	平均
初診紹介患者数	738	764	794	899	775	795	828	732	650	646	762
紹介率	66.2%	61.0%	63.0%	64.6%	58.6%	66.3%	63.5%	65.3%	66.8%	62.5%	63.7%
逆紹介患者数	519	502	534	601	576	565	640	562	524	513	554
逆紹介率	42.7%	36.2%	38.9%	38.9%	39.3%	42.7%	45.2%	45.7%	47.7%	44.0%	42.1%



紹介率 = (初診紹介患者数 + 初診救急患者数) ÷ 初診患者数 × 100

逆紹介率 = (逆紹介患者数 ÷ 初診患者数) × 100

数値は平成24年4月から平成25年1月までの実績です。

24年度診療科別紹介率及び逆紹介率

3.診療科別紹介率及び逆紹介率(紹介率・逆紹介率は地域医療支援病院の算定率)

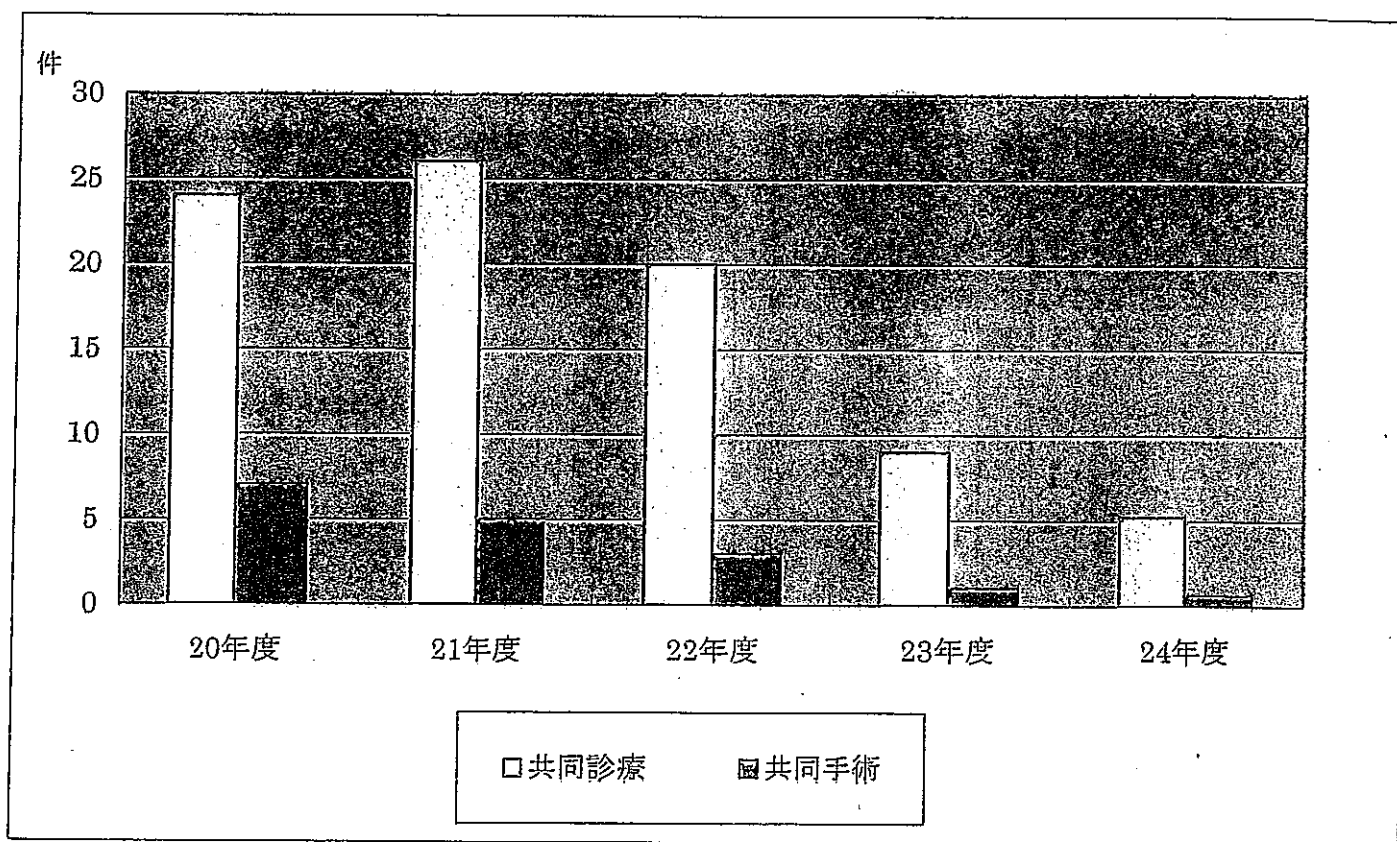
	① 初診患者数 (入+外)	② 時間外 救急患者数	③ 紹介患者数	④ 救急患者数	$\frac{③+④}{①-②} \times 100$ 紹介率	⑤ 逆紹介 患者数	$\frac{⑤}{③} \times 100\%$ 逆紹介率
内 科	4,354人	857人	2,171人	261人	69.5%	2,702人	77.3%
小 児 科	2,176人	453人	706人	259人	56.0%	431人	25.0%
外 科	690人	113人	321人	29人	60.7%	269人	46.6%
整形外科	2,154人	594人	659人	134人	50.8%	579人	37.1%
形成外科	543人	155人	216人	37人	65.2%	121人	31.2%
脳神経外科	1,313人	86人	609人	7人	50.2%	142人	11.6%
皮膚科	758人	83人	489人	38人	78.1%	395人	58.5%
泌尿器科	925人	127人	329人	15人	43.1%	92人	11.5%
耳鼻咽喉科	429人	43人	204人	1人	53.1%	156人	40.4%
産婦人科	1,831人	40人	1,571人	11人	88.3%	607人	38.9%
眼 科	68人	2人	59人	0人	89.4%	12人	18.2%
精神神経科	652人	121人	287人	2人	54.4%	30人	5.6%
合 計	15,893人	2,674人	7,621人	794人	63.7%	5,536人	42.1%

数値は平成24年4月から平成25年1月までの実績です。

過去5年間共同診療・共同手術件数の推移

4. 共同診療・共同手術件数（月平均）

	20年度	21年度	22年度	23年度	24年度
共同診療	24	26	20	9	5
共同手術	7	5	3	1	1

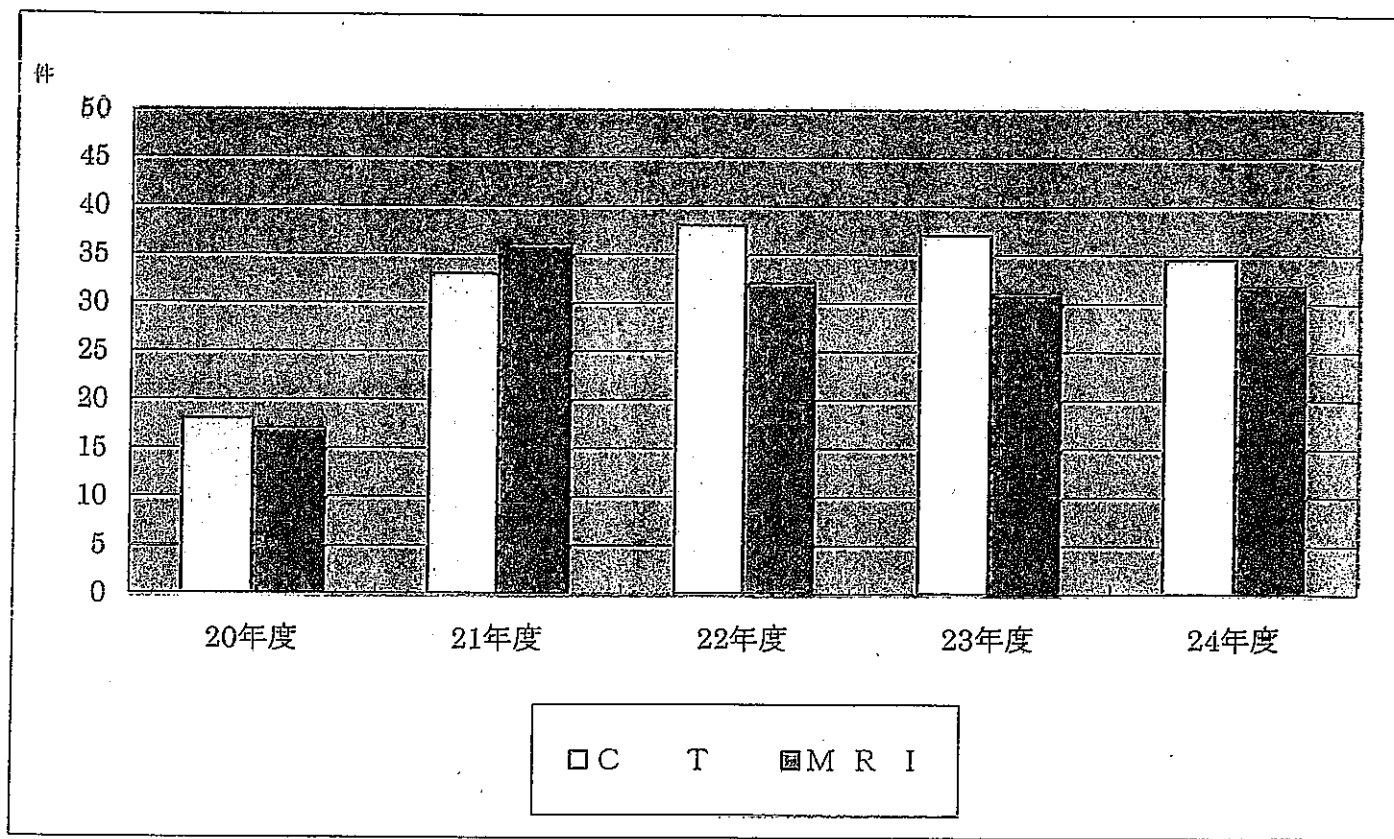


数値は平成24年4月から平成25年1月までの実績です。

過去5年間高額医療機器受託件数の推移

5.高額医療機器受託件数（月平均）

	20年度	21年度	22年度	23年度	24年度
C T	18	33	38	37	35
M R I	17	36	32	31	32



数値は平成24年4月から平成25年1月までの実績です。

24年度受託検査実績

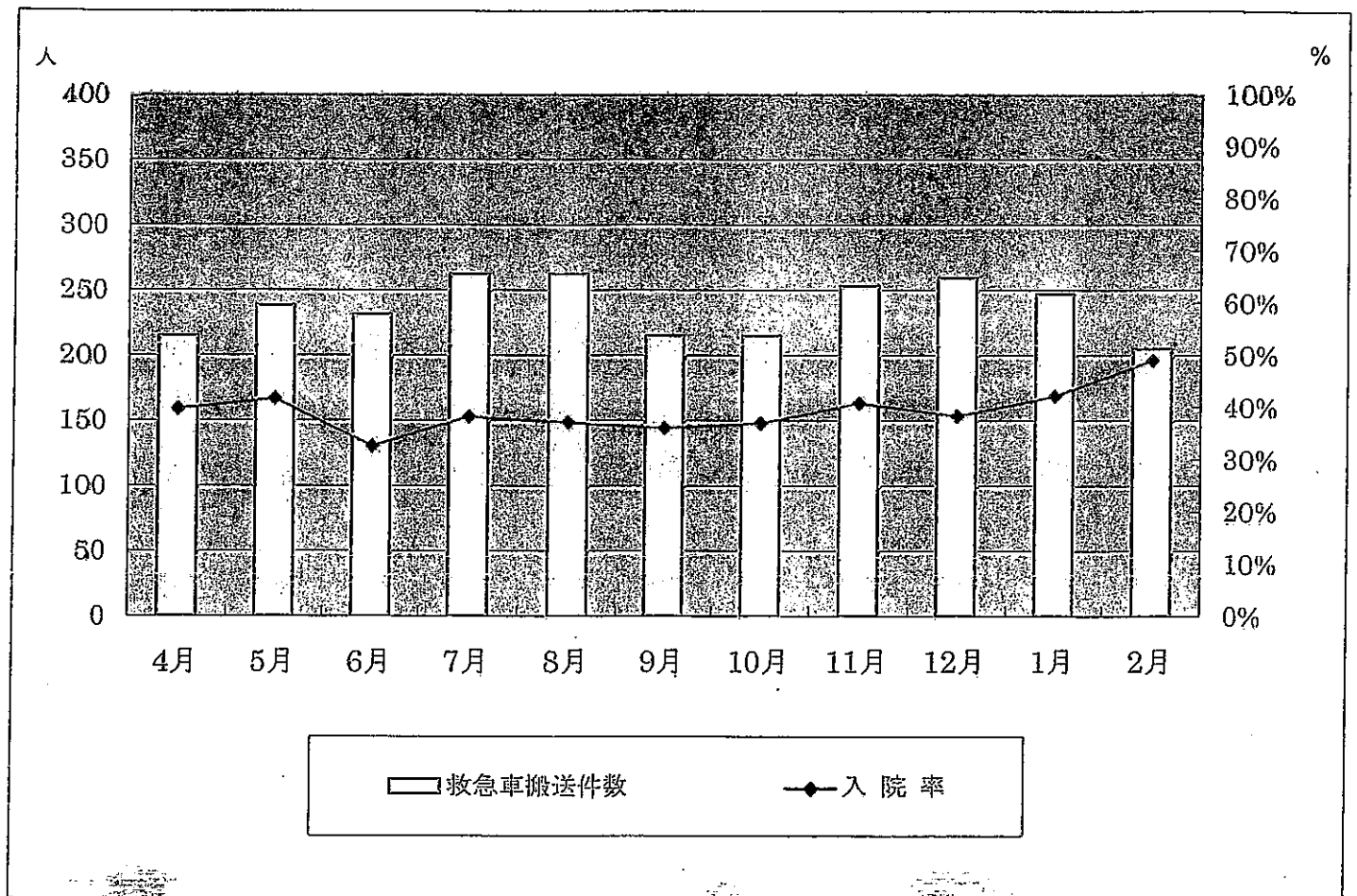
		(件)												合計	平均
		4月	5月	6月	7月	8月	9月	10月	11月	12月	1月	2月			
上部消化管内視鏡	24年度	6	4	7	6	7	5	8	9	4	7	5	63	6	
	23年度	2	4	4	2	2	5	4	4	5	4	4	40	4	
	対比	2	4	4	2	2	5	4	4	5	4	4	23	3	
インフラCT	24年度	5	4	6	2	2	7	3	6	5	3	3	43	4	
	23年度	4	7	4	4	2	6	7	3	4	5	2	48	4	
	対比	1	3	2	2	0	1	4	3	1	2	1	2	0	
冠動脈CT	24年度	1	4	1	1	1	1	0	2	1	0	0	12	1	
	23年度	2	0	1	2	0	0	1	0	0	1	0	7	1	
	対比	1	4	0	1	1	1	1	2	1	1	0	5	0	
副腎髓質RI	24年度	0	0	0	1	0	0	0	0	0	0	0	1	0	
	23年度	0	0	0	0	0	0	0	0	0	0	0	0	0	
	対比	0	0	0	1	0	0	0	0	0	0	0	1	0	
骨密度	24年度	0	2	1	0	1	1	0	3	0	0	0	8	1	
	23年度	0	0	0	0	0	0	1	1	1	0	0	3	0	
	対比	0	2	1	0	1	1	1	2	1	0	0	5	0	
卵管造影 (ヒステロ)	24年度	3	2	2	3	4	1	3	2	1	4	4	29	3	
	23年度	1	2	2	0	3	1	1	2	2	0	4	18	2	
	対比	2	0	0	3	1	0	2	0	1	4	0	11	1	
頸動脈エコー	24年度	0	1	2	0	0	1	3	0	0	0	0	7	1	
	23年度	0	1	2	4	1	0	0	2	2	1	0	13	1	
	対比	0	0	0	4	1	1	3	2	2	1	0	6	1	
心臓エコー	24年度	0	2	2	1	2	0	4	1	0	1	0	13	1	
	23年度	2	0	2	0	2	0	0	2	1	1	1	11	1	
	対比	2	2	0	1	0	0	4	1	1	0	1	2	0	
腹部エコー	24年度	0	0	1	1	2	1	2	1	0	1	0	9	1	
	23年度	0	1	3	0	3	1	4	3	3	2	0	20	2	
	対比	0	1	2	1	1	0	2	2	3	1	0	11	1	
脳波	24年度	1	0	3	1	4	0	0	3	0	0	0	12	1	
	23年度	0	0	3	2	0	1	1	0	1	0	0	8	1	
	対比	1	0	0	1	4	1	1	3	1	0	0	4	0	
四肢血圧	24年度	0	0	1	0	0	0	0	0	0	0	0	1	0	
	23年度	0	1	1	2	0	0	0	0	1	0	0	5	0	
	対比	0	1	0	2	0	0	0	0	1	0	0	4	0	
ホルター心電図	24年度	0	1	0	1	0	0	0	0	0	0	0	2	0	
	23年度	3	0	0	0	0	0	0	0	0	0	1	4	0	
	対比	3	1	0	1	0	0	0	0	0	0	1	2	0	
神経伝達速度	24年度	0	0	0	0	0	0	0	0	0	1	0	1	0	
	23年度	0	0	0	0	0	0	0	0	0	0	1	1	0	
	対比	0	0	0	0	0	0	0	0	0	1	-1	0	0	

数値は平成24年4月から平成25年2月までの実績です。

24年度救急車搬送件数と入院率の推移

6.救急車搬送件数・入院率

	4月	5月	6月	7月	8月	9月	10月	11月	12月	1月	2月	平均
救急車搬送件数	215	238	231	262	262	215	215	253	259	247	205	237
入院率	40.0%	42.0%	32.9%	38.5%	37.4%	36.3%	37.2%	41.1%	38.6%	42.5%	49.3%	39.6%



数値は平成24年4月から平成25年2月までの実績です。

24年度地域別患者数調

地域別外来患者延数

地域	外来患者延数	地域別割合
浜松市内		
中区	63,766人	41.5%
東区	20,407人	13.3%
西区	10,615人	6.9%
南区	31,669人	20.6%
北区	3,120人	2.0%
浜北区	6,194人	4.0%
天竜区	1,731人	1.1%
浜松市内計	137,502人	89.4%
市外		
磐田市	7,778人	5.1%
袋井市	1,972人	1.3%
掛川市	2,373人	1.5%
湖西市	1,747人	1.1%
その他	1,877人	1.2%
市外計	15,747人	10.2%
静岡県計	153,249人	99.7%
県外	486人	0.3%
合計	153,735人	100.0%

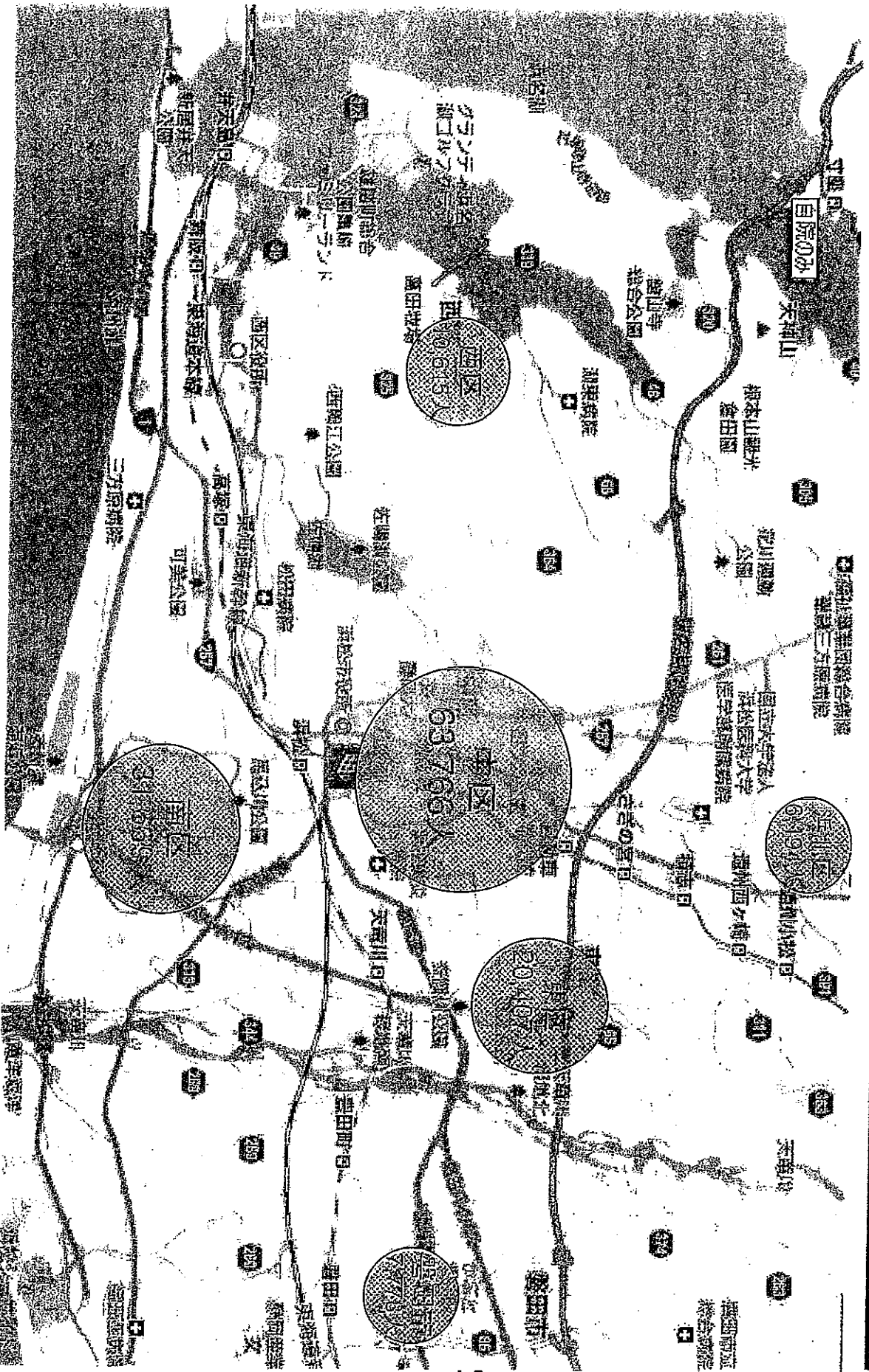
地域別退院患者数

地域	退院患者数	地域別割合
浜松市内		
中区	2,259人	34.9%
東区	917人	14.2%
西区	486人	7.5%
南区	1,333人	20.6%
北区	76人	1.2%
浜北区	248人	3.8%
天竜区	76人	1.2%
浜松市内計	5,395人	83.4%
市外		
磐田市	240人	3.7%
袋井市	85人	1.3%
掛川市	62人	1.0%
湖西市	69人	1.1%
その他	250人	3.9%
市外計	706人	10.9%
静岡県計	6,101人	94.3%
県外	366人	5.7%
合計	6,467人	100.0%

数値は平成24年4月から平成25年1月までの実績です。

區別外来患者数(平成24年4月~平成25年1月外来患者)

中区63,766人 南区31,669人 東区20,407人 西区10,615人 浜北区6,194人 磐田市7,778人



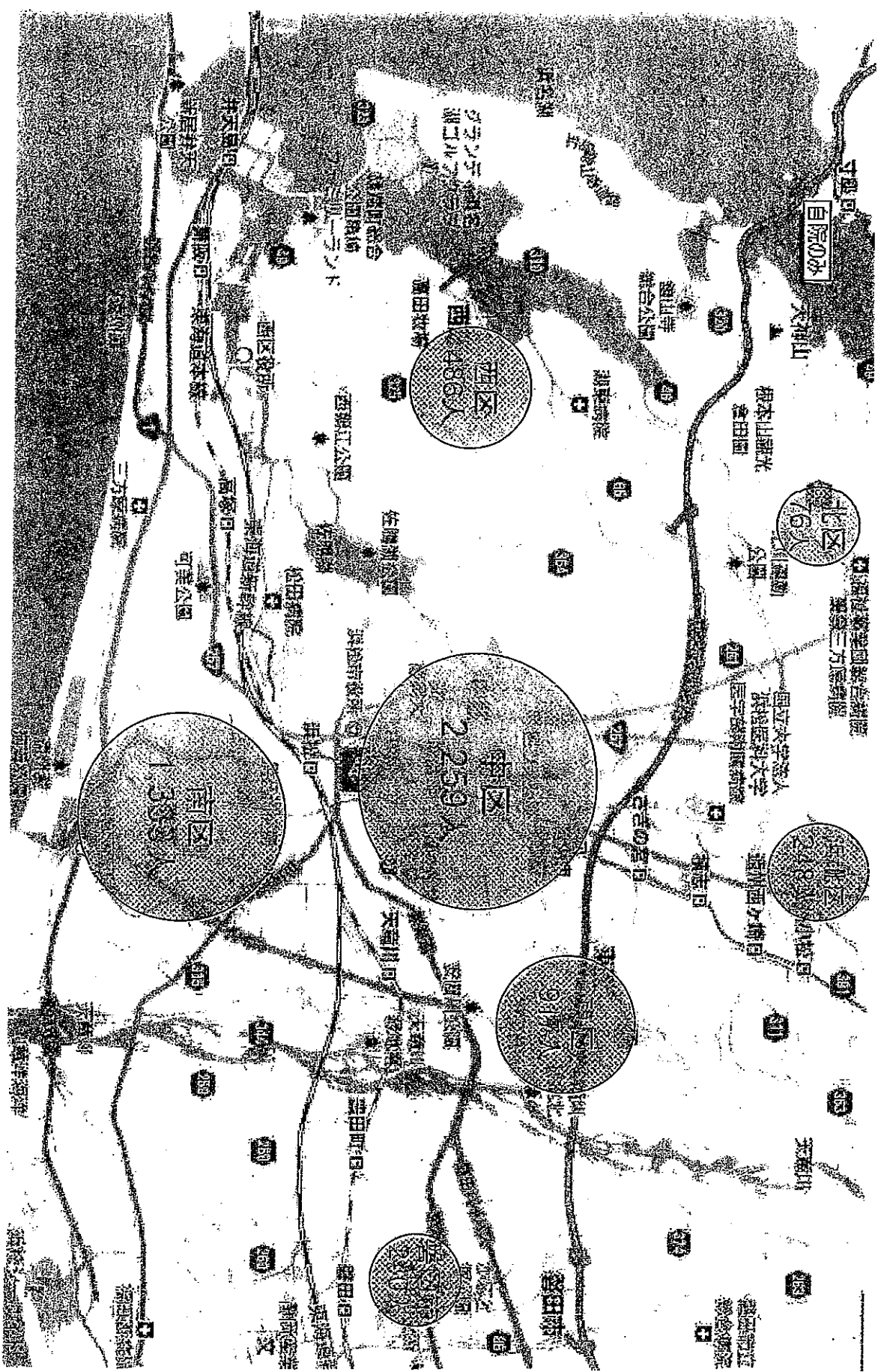
町別外来患者数(平成24年4月~平成25年1月外来患者)

夷馬2,818人 上島2,809人 鴨江2,563人 中央2,475人 遠州浜2,172人



区別退院患者数(平成24年4月~平成25年1月退院患者)

中区2,259人 南区1,333人 東区917人 西区486人 浜北区248人



24年度研修会実績

7.研修会の実施報告

開催日	演題	演者
平成24年5月19日	腰痛とリハビリテーション	リハビリテーション科 牧 敏郎
平成24年6月29日	今日から始めるインスリン治療	兵庫医科大学内科学糖尿病科主任教授 難波 光義
平成24年7月21日	気をつけて！夏の熱中症	院長 水上 泰延
平成24年7月26日	糖尿病教育入院の症例	内分泌内科 鈴木 智恵子
平成24年7月26日	当院における閉鎖孔ヘルニアの症例	外科 松山 温子
平成24年9月15日	お塩のはなし	栄養科 鈴木 晶子
平成24年9月23日	福島原発事故による放射線被曝の長期的課題	松本市長 菅谷 昭
平成24年10月12日	シタグリプチンの心保護作用と心筋バイオマーカー測定の意義	豊郷病院院長 葛本 尚慶
平成24年11月17日	身の回りの放射線と放射線検査の紹介	放射線科 窪野 久行
平成25年1月19日	尿管結石のお話	泌尿器科 新保 斉
平成25年1月19日	膵癌との鑑別が問題となった自己免疫性膵炎の症例	消化器内科 西野 眞史
平成25年1月19日	心疾患を有する患者が亜急性甲状腺炎を契機に心不全となった症例	循環器内科 橋本 朋美
平成25年3月6日	膵尾部癌の下行結腸浸潤に対し、大腸ステント留置が有用であった症例	消化器内科 松下 直哉
平成25年3月6日	高度進行直腸癌の手術症例	外科 田畑 光紀

患者相談の実績

患者相談を行う場所	患者相談室・看護総合支援室・病棟面談室																								
主として患者相談を行った者 (複数回答可)	医療安全管理室 鈴木 恵美子 よろず相談担当看護師 鈴木美幸 看護総合支援室看護師 請井 ちひろ 看護総合支援室看護師 鈴木 ちはる 医療ソーシャルワーカー 石塚 知己 医療ソーシャルワーカー 塚本 有美子 医療ソーシャルワーカー 高柳 典子 医療ソーシャルワーカー 渡邊 憂貴																								
患者相談件数	901 件																								
患者相談の概要																									
<p>*相談内容が重複する場合は、再掲として算出</p> <p><相談件数></p> <table> <tr> <td>① 健康相談 (一般的な相談)</td> <td>172 ケース</td> </tr> <tr> <td>② 医療行為・医療事故・情報公開</td> <td>15 ケース</td> </tr> <tr> <td>③ 診療報酬などの費用負担</td> <td>246 ケース</td> </tr> <tr> <td>④ 職員の対応・接遇</td> <td>16 ケース</td> </tr> <tr> <td>⑤ 病院の設備、人員、運営体制等</td> <td>8 ケース</td> </tr> <tr> <td>⑥ その他</td> <td></td> </tr> <tr> <td> がん関連相談</td> <td>93 ケース</td> </tr> <tr> <td> 介護保険</td> <td>344 ケース</td> </tr> <tr> <td> 障害者関連</td> <td>71 ケース</td> </tr> <tr> <td> 生活保護関連</td> <td>100 ケース</td> </tr> <tr> <td> 退院調整</td> <td>644 ケース</td> </tr> <tr> <td> 虐待 (疑いを含む)</td> <td>42 ケース</td> </tr> </table> <p><相談に対して講じた対策></p> <p>○事例を元にして、職員全員に対する、接遇研修を行っている。</p> <p>○それぞれの該当職場と関係者で事故事例検討を行い、再発防止のための対策を立案している。</p> <p>○全職員対象に転倒転落についての「危険予知トレーニング」を実施している。</p> <p>○生活保護者の出産に対し、助産施設の申請を行い、対応を可能にした。</p> <p>○虐待の早期発見に努めるため、マニュアルを作成し、周知している。</p>		① 健康相談 (一般的な相談)	172 ケース	② 医療行為・医療事故・情報公開	15 ケース	③ 診療報酬などの費用負担	246 ケース	④ 職員の対応・接遇	16 ケース	⑤ 病院の設備、人員、運営体制等	8 ケース	⑥ その他		がん関連相談	93 ケース	介護保険	344 ケース	障害者関連	71 ケース	生活保護関連	100 ケース	退院調整	644 ケース	虐待 (疑いを含む)	42 ケース
① 健康相談 (一般的な相談)	172 ケース																								
② 医療行為・医療事故・情報公開	15 ケース																								
③ 診療報酬などの費用負担	246 ケース																								
④ 職員の対応・接遇	16 ケース																								
⑤ 病院の設備、人員、運営体制等	8 ケース																								
⑥ その他																									
がん関連相談	93 ケース																								
介護保険	344 ケース																								
障害者関連	71 ケース																								
生活保護関連	100 ケース																								
退院調整	644 ケース																								
虐待 (疑いを含む)	42 ケース																								