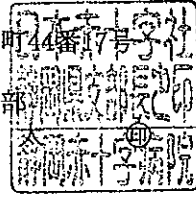


地域医療支援病院業務報告書

H 25 年 10 月 1 日

静岡県知事 川勝 平太 様

開設者 住所 静岡県静岡市葵区追手町4番7号
 名称 日本赤十字社静岡県支部
 支部長 川勝平
 電話 054-252-8131



平成24年度の業務について、次のとおり医療法第12条の2の規定により報告します。

- 1 地域医療支援病院の名称 静岡赤十字病院
- 2 開設の場所 静岡県静岡市葵区追手町8番2号
- 3 紹介患者に対する医療提供及び他の病院又は診療所に対する患者紹介の実績

地域医療支援病院紹介率	56.6%	算定期間	平成24年4月1日
地域医療支援病院逆紹介率	74.0%		～ 平成25年3月31日
算出根拠	A:紹介患者の数	8,239 人	
	B:救急患者の数	1,285 人	
	C:初診患者の総数	16,820 人	
	他の病院又は診療所に紹介した患者の数	12,445 人 (6755人)	

- (注1) 「地域医療支援病院紹介率」欄は、A、Bの和をCで除した数に100を乗じて小数点以下第1位まで記入すること。
 それぞれの患者数については、前年度の延べ数を記入すること。
- (注2) 地域医療支援病院紹介率が60%以上80%未満の病院にあつては、承認後2年間で地域医療支援病院紹介率を80%以上とするための具体的な年次計画を併せて提出すること。
- (注3) 他の病院又は診療所に紹介した患者の数については、括弧内に「A:紹介患者の数」のうち、他の病院又は診療所に紹介した患者の数を併せて記入すること。



平成24年度 地域医療支援病院 紹介率・逆紹介率

	4月	5月	6月	7月	8月	9月	10月	11月	12月	1月	2月	3月	合計
① 地域医療支援病院紹介初診 紹介患者数	58.1	57.6	56.1	54.1	52.6	54.6	59.2	57.9	58.0	57.7	57.7	56.5	56.6
② 緊急入院初診患者数	672	686	659	740	698	619	790	699	636	686	644	710	8,239
③ 休日夜間初診救急患者数	97	111	86	122	114	97	120	91	118	123	105	101	1,285
④ 休日夜間緊急入院患者数	448	445	389	554	449	415	532	436	552	649	438	539	5,846
⑤ 紹介率計算式初診患者(分母)	75	80	62	101	82	78	96	76	90	102	77	80	999
⑥ 地域医療支援病院逆紹介率	1,323	1,384	1,329	1,592	1,545	1,311	1,537	1,364	1,300	1,402	1,298	1,435	16,820
⑦ 逆紹介患者数(診療情報提供料算定数)	1,696	1,749	1,656	2,045	1,912	1,648	1,973	1,724	1,762	1,949	1,659	1,894	21,667
	72.2	70.6	78.3	62.8	69.3	70.2	69.6	78.4	82.1	74.8	80.0	82.7	74.0
	955	977	1,041	1,000	1,070	920	1,070	1,070	1,067	1,049	1,039	1,187	12,445

上記①～⑦の定義

- ① 開設者と直接関係のない他の病院又は診療所から紹介状により紹介された初診の患者。(時間外を含む) 他の病院又は診療所等における検診の結果、精密検診を必要とされた患者の精密検診のための受診で、紹介状又は検査票等に、紹介目的、検査結果等についてその記載がなされている場合を含む。
- ② 緊急的に入院し治療を必要とした初診の救急患者。(救急外来での受診による)
 - ①との重複を除く。
- ③ 休日夜間に治療を必要とした初診の救急患者。(救急外来での受診による)
 - ①との重複を除く。
- ④ 休日夜間に入院し治療を必要とした初診の救急患者。(救急外来での受診による)
 - ①との重複を除く。
- ⑤ 診療報酬上の初診料(270点)を算定した患者。
- ⑥ 診療報酬上の診療情報提供料I(250点)及び診療情報提供料II(500点)を算定した患者。 診療報酬上の地域連携診療計画管理料(900点)を算定した患者を含む。

地域医療支援病院 紹介率・逆紹介率(科別)

診療科別

H24年度	内科	精神	神内	呼吸	消化	循環	小児	外科	整形	形成	脳外	心外	血液	リウ	皮膚	泌尿	産婦	眼科	耳鼻	放射	救急	合計
初診の紹介患者	826	48	1157	193	300	189	260	627	1215	127	174	212	194	141	93	406	513	151	894	481	38	8239
初診の救急入院患者	244	0	210	14	10	40	80	184	144	4	81	11	1	3	0	7	18	0	7	0	227	1285
初診患者 (初診算定数)	3079	90	2313	367	534	400	2251	1502	3493	538	819	276	209	189	625	835	1235	359	1691	483	379	21,667
休日・夜間の初診の救急患者	1530	0	435	25	11	104	915	436	1078	175	426	11	2	2	120	143	44	32	130	0	227	5,846
休日・夜間の初診の救急入院患者	204	0	156	13	10	33	75	160	99	2	59	11	1	1	0	6	16	0	6	0	147	999
紹介率分母	1753	90	2034	355	533	329	1411	1226	2514	365	452	276	208	188	505	698	1207	327	1567	483	299	16,820
情報提供料算定数	1537	35	1993	236	445	329	933	1343	1562	71	390	272	279	80	59	363	419	83	1224	633	159	12,445
初診患者 (初診算定数)	3079	90	2313	367	534	400	2251	1502	3493	538	819	276	209	189	625	835	1235	359	1691	483	379	21,667

地域医療支援病院 紹介率・逆紹介率(科別)

診療科別

H24年4月	内科	精神	神内	呼吸	消化	循環	小児	外科	整形	形成	脳外	心外	血液	リウ	皮膚	泌尿	産婦	眼科	耳鼻	放射	救急	合計
初診の紹介患者	85	4	88	11	24	15	16	52	89	11	19	19	24	11	14	39	39	9	71	30	2	672
初診の救急入院患者	14	0	19	0	2	8	8	12	11	0	4	0	1	1	0	0	1	0	0	0	16	97
初診患者 (初診算定数)	289	8	179	21	40	37	163	100	267	42	62	22	25	15	55	68	82	23	142	30	26	1,696
休日・夜間の初診の救急患者	148	0	45	0	2	8	63	11	81	13	28	0	1	1	8	11	3	1	6	0	18	448
休日・夜間の初診の救急入院患者	9	0	16	0	2	4	6	9	9	0	4	0	1	1	0	0	1	0	0	0	13	75
紹介率分母	150	8	150	21	40	33	106	98	195	29	38	22	25	15	47	57	80	22	136	30	21	1,323
情報提供料算定数	127	3	172	23	33	32	52	98	111	4	30	28	19	4	7	23	30	2	103	43	11	955
初診患者 (初診算定数)	289	8	179	21	40	37	163	100	267	42	62	22	25	15	55	68	82	23	142	30	26	1,696

地域医療支援病院 紹介率・逆紹介率(科別)

診療科別

H24年5月	内科	精神	神内	呼吸	消化	循環	小児	外科	整形	形成	脳外	心外	血液	リウ	皮膚	泌尿	産婦	眼科	耳鼻	放射	救急	合計
初診の紹介患者	60	3	110	15	22	16	12	44	114	10	29	15	19	11	12	31	41	6	72	38	6	686
初診の救急入院患者	24	0	11	1	4	2	5	15	13	0	4	1	0	1	0	2	2	0	1	0	25	111
初診患者 (初診算定数)	256	8	189	32	38	32	150	95	299	48	74	18	20	12	69	67	99	22	145	38	38	1,749
休日・夜間の初診の救急患者	140	0	24	2	4	7	62	20	82	11	30	1	0	0	12	12	3	3	11	0	21	445
休日・夜間の初診の救急入院患者	21	0	7	1	4	1	5	13	8	0	2	1	0	0	0	1	1	0	1	0	14	80
紹介率分母	137	8	172	31	38	26	93	88	225	37	46	18	20	12	57	56	97	19	135	38	31	1,384
情報提供料算定数	108	3	173	11	23	28	63	102	132	6	33	20	21	9	11	23	41	6	99	50	15	977
初診患者 (初診算定数)	256	8	189	32	38	32	150	95	299	48	74	18	20	12	69	67	99	22	145	38	38	1,749

地域医療支援病院 紹介率・逆紹介率(科別)

診療科別

H24年6月	内科	精神	神内	呼吸	消化	循環	小児	外科	整形	形成	脳外	心外	血液	リウ	皮膚	泌尿	産婦	眼科	耳鼻	放射	救急	合計
初診の紹介患者	52	7	95	12	22	15	17	56	109	11	17	33	15	15	5	21	39	11	67	37	3	659
初診の救急入院患者	9	0	19	0	0	5	2	11	9	0	4	1	0	0	0	0	4	0	0	0	22	86
初診患者 (初診算定数)	169	11	193	25	37	34	147	123	286	31	76	36	17	35	71	55	73	28	134	37	38	1,656
休日・夜間の初診の救急患者	68	0	40	0	0	11	53	33	69	8	39	1	1	0	13	8	5	3	11	0	26	389
休日・夜間の初診の救急入院患者	6	0	12	0	0	5	2	10	4	0	3	1	0	0	0	0	4	0	0	0	15	62
紹介率分母	107	11	165	25	37	28	96	100	221	23	40	36	16	35	58	47	72	25	123	37	27	1,329
地域医療支援病院逆紹介	103	9	167	33	49	30	77	119	57	29	95	7	150	20	14	49	53	23	84	132	73	783
情報提供料算定数	110	1	160	22	49	30	74	119	127	5	37	27	24	7	8	23	38	7	103	49	21	1,041
初診患者 (初診算定数)	169	11	193	25	37	34	147	123	286	31	76	36	17	35	71	55	73	28	134	37	38	1,656

地域医療支援病院 紹介率・逆紹介率(科別)

診療科別

H24年7月	内科	精神	神内	呼吸	消化	循環	小児	外科	整形	形成	脳外	心外	血液	リウ	皮膚	泌尿	産婦	眼科	耳鼻	放射	救急	合計
初診の紹介患者	73	4	104	18	34	12	26	51	115	8	9	15	18	6	17	34	48	17	86	38	7	740
初診の救急入院患者	26	0	16	0	1	1	9	18	19	1	6	1	0	0	0	0	1	0	2	0	21	122
初診患者 (初診算定数)	256	9	217	30	53	35	242	157	360	48	59	18	19	7	81	73	105	30	160	38	48	2,045
休日・夜間の初診の救急患者	120	0	39	1	1	7	97	53	113	19	37	1	0	0	11	18	1	1	10	0	25	554
休日・夜間の初診の救急入院患者	24	0	12	0	1	1	9	16	16	0	4	1	0	0	0	0	1	0	1	0	15	101
紹介率分母	160	9	190	29	53	29	154	120	263	29	26	18	19	7	70	55	105	29	151	38	38	1,592
情報提供料算定数	115	2	154	17	40	28	94	98	128	5	43	24	16	5	10	25	29	6	98	51	12	1,000
初診患者 (初診算定数)	256	9	217	30	53	35	242	157	360	48	59	18	19	7	81	73	105	30	160	38	48	2,045

地域医療支援病院 紹介率・逆紹介率(科別)

診療科別

H24年8月	内科	精神	神内	呼吸	消化	循環	小児	外科	整形	形成	脳外	心外	血液	リウ	皮膚	泌尿	産婦	眼科	耳鼻	放射	救急	合計
初診の紹介患者	74	2	99	27	23	24	29	44	78	9	9	23	14	18	6	43	49	12	72	38	5	698
初診の救急入院患者	24	0	20	2	0	5	7	13	9	1	4	2	0	0	0	0	2	0	0	0	25	114
初診患者 (初診算定数)	261	4	193	41	35	44	227	123	259	52	57	28	17	20	68	92	124	38	145	39	45	1,912
休日・夜間の初診の救急患者	111	0	24	1	0	10	77	35	68	12	28	2	0	0	20	15	3	5	13	0	25	449
休日・夜間の初診の救急入院患者	19	0	13	1	0	4	6	12	4	1	3	2	0	0	0	0	2	0	0	0	15	82
紹介率分母	169	4	182	41	35	38	156	100	195	41	32	28	17	20	48	77	123	33	132	39	35	1,545
情報提供料算定数	135	4	162	25	38	31	96	112	123	4	25	26	21	6	6	38	47	6	100	53	12	1,070
初診患者 (初診算定数)	261	4	193	41	35	44	227	123	259	52	57	28	17	20	68	92	124	38	145	39	45	1,912

地域医療支援病院 紹介率・逆紹介率(科別)

診療科別

H24年9月	内科	精神	神内	呼吸	消化	循環	小児	外科	整形	形成	脳外	心外	血液	リウ	皮膚	泌尿	産婦	眼科	耳鼻	放射	救急	合計
初診の紹介患者	51	7	102	20	17	13	28	35	81	16	16	11	9	15	5	32	41	8	69	43	0	619
初診の救急入院患者	15	0	17	0	1	2	5	18	14	0	3	0	0	1	0	1	1	0	0	0	19	97
初診患者 (初診算定数)	192	11	193	31	39	36	188	112	265	44	48	12	9	19	52	82	91	25	129	43	27	1,648
休日・夜間の初診の救急患者	87	0	30	0	1	10	70	47	77	12	19	0	0	0	15	16	3	0	6	0	22	415
休日・夜間の初診の救急入院患者	13	0	14	0	1	2	5	14	11	0	1	0	0	0	0	1	1	0	0	0	15	78
紹介率分母	118	11	177	31	39	28	123	79	199	32	30	12	9	19	37	67	89	25	123	43	20	1,311
情報提供料算定数	92	4	155	21	21	22	74	100	118	6	24	22	14	12	3	33	33	11	89	54	12	920
初診患者 (初診算定数)	192	11	193	31	39	36	188	112	265	44	48	12	9	19	52	82	91	25	129	43	27	1,648

地域医療支援病院 紹介率・逆紹介率(科別)

診療科別

H24年10月	内科	精神	神内	呼吸	消化	循環	小児	外科	整形	形成	脳外	心外	血液	リウ	皮膚	泌尿	産婦	眼科	耳鼻	放射	救急	合計
初診の紹介患者	71	4	119	17	38	20	36	64	121	12	13	15	17	9	7	27	46	20	77	55	2	790
初診の救急入院患者	17	0	15	3	0	1	7	28	17	0	7	2	0	0	0	1	2	0	1	0	19	120
初診患者 (初診算定数)	206	10	208	41	60	31	216	164	355	44	78	20	20	13	52	76	111	43	141	55	29	1,973
休日・夜間の初診の救急患者	91	0	34	8	0	6	86	49	136	15	43	2	0	0	12	20	2	3	10	0	15	532
休日・夜間の初診の救急入院患者	16	0	10	3	0	1	7	21	15	0	6	2	0	0	0	1	2	0	1	0	11	96
紹介率分母	131	10	184	36	60	26	137	136	234	29	41	20	20	13	40	57	111	40	132	55	25	1,537
情報提供料 算定数	106	4	168	28	40	25	85	114	148	6	27	23	26	7	3	30	24	9	109	73	15	1,070
初診患者 (初診算定数)	206	10	208	41	60	31	216	164	355	44	78	20	20	13	52	76	111	43	141	55	29	1,973

地域医療支援病院 紹介率・逆紹介率(科別)

診療科別

H24年11月	内科	精神	神内	呼吸	消化	循環	小児	外科	整形	形成	脳外	心外	血液	リウ	皮膚	泌尿	産婦	眼科	耳鼻	放射	救急	合計
初診の紹介患者	75	5	84	13	34	20	18	65	98	8	11	16	14	9	8	38	38	17	74	49	5	699
初診の救急入院患者	21	0	12	2	0	1	7	13	9	0	9	1	0	0	0	1	1	0	0	0	14	91
初診患者 (初診算定数)	262	9	180	27	61	32	178	129	252	34	68	20	16	10	39	67	107	34	129	49	21	1,724
休日・夜間の初診の救急患者	121	0	33	2	1	7	74	30	77	9	37	1	0	1	5	8	5	3	12	0	10	436
休日・夜間の初診の救急入院患者	18	0	12	2	0	1	7	12	7	0	6	1	0	0	0	1	0	0	0	0	9	76
紹介率分母	159	9	159	27	60	26	111	111	182	25	37	20	16	9	34	60	102	31	117	49	20	1,364
情報提供料算定数	118	4	187	11	50	26	77	136	126	7	29	17	23	4	2	31	36	10	102	66	8	1,070
初診患者 (初診算定数)	262	9	180	27	61	32	178	129	252	34	68	20	16	10	39	67	107	34	129	49	21	1,724

地域医療支援病院 紹介率・逆紹介率(科別)

診療科別

H24年12月	内科	精神	神内	呼吸	消化	循環	小児	外科	整形	形成	脳外	心外	血液	リウ	皮膚	泌尿	産婦	眼科	耳鼻	放射	救急	合計
初診の紹介患者	67	4	84	19	20	15	19	51	83	6	14	14	19	11	2	36	58	11	71	31	1	636
初診の救急入院患者	26	0	22	2	0	6	7	14	15	1	8	0	0	0	0	0	1	0	1	0	15	118
初診患者 (初診算定数)	283	7	169	32	36	36	178	131	275	46	80	22	19	17	23	65	124	25	133	31	30	1,762
休日・夜間の初診の救急患者	147	0	44	2	0	11	67	46	110	22	47	0	0	0	3	14	3	4	13	0	19	552
休日・夜間の初診の救急入院患者	21	0	18	2	0	5	6	14	8	1	6	0	0	0	0	0	1	0	1	0	7	90
紹介率分母	157	7	143	32	36	30	117	99	173	25	39	22	19	17	20	51	122	21	121	31	18	1,300
情報提供料算定数	141	2	168	17	49	31	65	132	150	6	34	20	25	2	1	33	38	5	93	45	10	1,067
初診患者 (初診算定数)	283	7	169	32	36	36	178	131	275	46	80	22	19	17	23	65	124	25	133	31	30	1,762

地域医療支援病院 紹介率・逆紹介率(科別)

診療科別

H25年1月	内科	精神	神内	呼吸	消化	循環	小児	外科	整形	形成	脳外	心外	血液	リウ	皮膚	泌尿	産婦	眼科	耳鼻	放射	救急	合計
初診の紹介患者	69	2	101	14	21	15	15	68	104	9	8	15	12	13	4	39	40	18	64	52	3	686
初診の救急入院患者	25	0	17	2	1	6	7	13	13	1	6	1	0	0	0	2	3	0	1	0	25	123
初診患者 (初診算定数)	361	3	210	32	44	35	174	142	304	48	70	24	12	16	39	70	112	36	127	52	38	1,949
休日・夜間の初診の救急患者	216	0	48	4	1	13	97	35	107	25	42	1	0	0	8	7	10	4	10	0	21	649
休日・夜間の初診の救急入院患者	24	0	14	2	1	6	7	13	9	0	5	1	0	0	0	2	3	0	1	0	14	102
紹介率分母	169	3	176	30	44	28	84	120	206	23	33	24	12	16	31	65	105	32	118	52	31	1,402
情報提供料算定数	151	3	148	21	30	22	87	118	145	3	41	16	27	9	3	30	26	7	92	57	13	1,049
初診患者 (初診算定数)	361	3	210	32	44	35	174	142	304	48	70	24	12	16	39	70	112	36	127	52	38	1,949

地域医療支援病院 紹介率・逆紹介率(科別)

診療科別

H25年2月	内科	精神	神内	呼吸	消化	循環	小児	外科	整形	形成	脳外	心外	血液	リウ	皮膚	泌尿	産婦	眼科	耳鼻	放射	救急	合計
初診の紹介患者	69	5	80	13	23	14	23	47	96	14	16	16	19	7	8	33	41	10	74	32	4	644
初診の救急入院患者	18	0	22	0	1	1	11	17	8	0	13	1	0	0	0	0	0	0	1	0	12	105
初診患者 (初診算定数)	261	7	176	24	48	21	155	100	277	47	77	23	19	8	33	65	99	32	137	32	18	1,659
休日・夜間の初診の救急患者	131	0	33	1	1	4	59	34	79	15	40	1	0	0	4	7	2	4	15	0	8	438
休日・夜間の初診の救急入院患者	13	0	13	0	1	1	11	15	4	0	10	1	0	0	0	0	0	0	1	0	7	77
紹介率分母	143	7	156	23	48	18	107	81	202	32	47	23	19	8	29	58	97	28	123	32	17	1,298
情報提供料算定数	162	3	151	19	36	27	72	109	135	6	26	22	34	7	1	37	35	5	105	36	11	1,039
初診患者 (初診算定数)	261	7	176	24	48	21	155	100	277	47	77	23	19	8	33	65	99	32	137	32	18	1,659

地域医療支援病院 紹介率・逆紹介率(科別)

診療科別

H25年3月	内科	精神	神内	呼吸	消化	循環	小児	外科	整形	形成	脳外	心外	血液	リウ	皮膚	泌尿	産婦	眼科	耳鼻	放射	救急	合計
初診の紹介患者	80	1	91	14	22	10	21	50	127	13	13	20	14	16	5	33	33	12	97	38	0	710
初診の救急入院患者	25	0	20	2	0	2	5	12	7	0	13	1	0	0	0	0	0	0	0	0	14	101
初診患者 (初診算定数)	283	3	206	31	43	27	233	126	294	54	70	33	16	17	43	55	108	23	169	39	21	1,894
休日・夜間の初診の救急患者	150	0	41	4	0	10	110	43	79	14	36	1	0	0	9	7	4	1	13	0	17	539
休日・夜間の初診の救急入院患者	20	0	15	2	0	2	4	11	4	0	9	1	0	0	0	0	0	0	0	0	12	80
紹介率分母	153	3	180	29	43	19	127	94	219	40	43	33	16	17	34	48	104	22	156	39	16	1,435
情報提供料算定数	172	2	195	21	36	27	94	105	119	13	41	27	29	8	4	37	42	9	131	56	19	1,187
初診患者 (初診算定数)	283	3	206	31	43	27	233	126	294	54	70	33	16	17	43	55	108	23	169	39	21	1,894

4 共同利用の実績

(1) 共同利用の実績

1) 病床の共同利用	
・医療機関の延べ数	119医療機関
・うち開設者と直接関係のない医療機関の延べ数	119医療機関
2) 医療機器の共同利用	
・医療機関の延べ数	682医療機関
・うち開設者と直接関係のない医療機関の延べ数	607医療機関
3) 合計	
・医療機関の延べ数	801医療機関
・うち開設者と直接関係のない医療機関の延べ数	726医療機関
4) 共同利用に係る病床の利用率	35.0%

注) 当該前年度の共同利用を行った医療機関の延べ数、これらの医療機関のうち開設者と直接関係のない医療機関の延べ数、共同利用に係る病床の病床利用率等を明記すること。

(2) 共同利用の範囲等

共同利用病床 6床
手術室
放射線機器(CT・MRI・RI・骨塩定量)
内視鏡室
図書室

注) 当該病院の建物の全部若しくは一部、設備、器械又は器具のうち、共同利用を行ったものを明記すること。

(3) 登録医療機関の名簿

別紙1のとおり

注) 当該医療機関と同一の2次医療圏に所在する医療機関のみ記入すること。

常時共同利用可能な病床数	6床
--------------	----

別紙1 (3) 登録医療機関の名簿

	医療機関名	住所	主たる診療科	地域医療支援病院開設者との経営上の関係
1	置塩泌尿器科クリニック	葵区呉服町1-1-2 スクエアビル8F	泌尿科	
2	岡外科胃腸科医院	葵区本通西町39	外科・胃腸・整科	
3	東泉クリニック	葵区昭和町5-4 平野ビル5F	外科	
4	宮田医院	駿河区国吉田4-24-17	消化科	
5	山中整形外科	駿河区敷地1-28-6	整科	
6	青山内科小児科医院	葵区北340-1	内科・小科	
7	あきやま呼吸器クリニック	葵区呉服町2-2-30	呼吸科	
8	浅野医院	駿河区丸子3-12-64	外科・胃腸	
9	石井内科医院	駿河区馬淵2-10-20	内科・循環科	
10	板井クリニック	駿河区曲金7-7-19	外科	
11	伊藤医院	葵区梅屋町1-7	耳鼻科	
12	岩はし内科医院	駿河区丸子2-2-8-5	内科・呼吸科	
13	えいもと内科消化器科クリニック	葵区瀬名3-38-9	内科・消化科	
14	岡本外科クリニック	駿河区曲金4-7-3	外科・胃腸	
15	三枝クリニック・肛門科	葵区栄町1-1	外科・消化科・肛門	
16	佐藤外科内科医院	葵区北安東3-3-28	内科・外科	
17	杉浦内科	駿河区みずほ4-10-10	内科	
18	田野医院	葵区千代田2-13-35	内科・小科	
19	ともの整形外科クリニック	葵区上土1-1-71	整科	
20	ニシナクリニック	葵区瀬名1-17-8	外科・神内科	
21	水谷痛みのクリニック	葵区鷹匠1-11-15 MIC新静岡2F	麻科	
22	森本内科循環器科	葵区新通1-11-5	内科・循環科	
23	レディースクリニック古川	葵区安東3-10-5	産婦科	
24	脇理一郎クリニック	葵区緑町5-3	内科・神内科	
25	わたなベクリニック	駿河区南町6-16 パレルネッサンス104	内科・呼吸科・小科	
26	ちょう内科医院	駿河区小鹿430-3	内科・消化科	
27	静岡曲金クリニック	駿河区曲金3-5-5	内科・リウマチ科	
28	イイダ眼科医院	葵区城北94	眼科	
29	大石外科胃腸科医院	葵区鷹匠2-6-22	外科・胃腸・肛門	
30	松木消化器内科クリニック	葵区千代田7-7-12	内科・消化科・胃腸	
31	松成内科クリニック	葵区大岩本町7-1	内科・神内科・小科	
32	しお医院	葵区相生町9-5	泌尿科・性病	
33	高野外科胃腸科医院	駿河区中田1-7-11	胃腸・整科	
34	宮田医院	駿河区国吉田4-24-17	神内科	
35	まつとみクリニック	葵区上伝馬23-18	消化科・外科	
36	トモノ医院	葵区東鷹匠町24	内科・外科	
37	美和クリニック	葵区足久保口組127-7	内科・循環科	
38	おかもとレディースクリニック	駿河区曲金4-7-3	産婦科	
39	宮下医院	葵区羽鳥1-7-13	内科・消化科・循環科	
40	宮城島内科医院	葵区唐瀬1-2-27	内科・循環科	
41	柴山クリニック	駿河区登呂5-11-9	内科・循環科	
42	さそう内科呼吸器科クリニック	葵区大鋸町2-5	内科・呼吸科	
43	コスモス眼科医院	葵区昭府2-2-5	眼科	
44	鈴木内科医院	葵区安倍口新田526-3	内科・呼吸科・循環科・小科	
45	長谷通りクリニック	葵区安東1-21-9	内科・神内科・循環科	
46	ときわ公園クリニック	葵区川辺町1-1-4 グラトシエル1F	内科・呼吸科	
47	森田クリニック	葵区上足洗4-1-7	内科・消化科	
48	袴田外科医院	葵区籠上13-20	外科・胃腸・肛門・放科	
49	大石内科循環器科医院	葵区鷹匠2-6-1	内科・循環科	
50	川崎耳鼻咽喉科クリニック	葵区七間町13-1	耳鼻科	
51	森園クリニック	駿河区見瀬216	耳鼻科	
52	いとう耳鼻咽喉科	葵区千代田6丁目30-26	耳鼻科	
53	大坪耳鼻咽喉科	葵区田町2丁目141-5	耳鼻科	
54	矢島耳鼻咽喉科気管食道科医院	駿河区泉町2-3	耳鼻科	
55	おさだ耳鼻科	駿河区丸子新田536	耳鼻科	
56	長島耳鼻咽喉科医院	駿河区池田275-1	耳鼻科	
57	大町耳鼻咽喉科医院	駿河区八幡5丁目7-34	耳鼻科	
58	渡辺耳鼻咽喉科医院	駿河区寺田12-9	耳鼻科	
59	野口耳鼻咽喉科医院	駿河区曲金3丁目3-33	耳鼻科	
60	なかむら耳鼻咽喉科	葵区呉服町1丁目1-14 圭田ビル5階	耳鼻科	
61	宮城島耳鼻咽喉科医院	葵区上足洗2丁目7-8	耳鼻科	

62	伊藤医院	葵区梅屋町1-7	耳鼻科	
63	南波耳鼻咽喉科医院	葵区瀬名中央3丁目28-17	耳鼻科	
64	あさはた耳鼻科	葵区南1541-41	耳鼻科	
65	清水産婦人科クリニック	葵区北安東5丁目28-1	産婦人科	
66	内科 杉山医院	葵区水道町10-5	内科	
67	青木内科医院	清水区興津清見寺町143-17	内科・循科・小児	
68	おおいしレディースクリニック	清水区押切2416	産婦人科	
69	太田小児科医院	清水区巴町6-6	小児科	
70	草薙土屋外科医院	清水区草薙1丁目25-35	外科	
71	佐藤医院	清水区大坪2丁目3-12	内科・外科	
72	杉山医院	清水区大手3丁目3-21	内科・外科・整形	
73	竹内内科	清水区巴町2-5	内科・循科	
74	土屋内科	清水区七ツ新屋2丁目7-29	内科・循科・消科	
75	土屋医院	清水区三保340-10	外科・整形	
76	中川内科小児科医院	清水区石川新町8-31	内科・小児	
77	花みずき通り内科クリニック	清水区西高町4-6	内科・神内	
78	村上小児科医院	清水区草薙一里山19-7	小児科	
79	松永医院	清水区高橋南町7-68	内科	
80	望月クリニック	清水区大沢町2-14	外科・泌尿科	
81	渡辺外科医院	清水区草薙一里山3-33	外科・整形・皮膚	
82	吉田クリニック	清水区銀座1-23	精神・心内	
83	石川整形外科リウマチクリニック	焼津市小柳津210	整科	
84	司馬医院	葵区栄町2-7	整科	

登録医療機関数 医科 84医療機関

5 救急医療の提供の実績

救急用又は患者輸送用自動車により搬入した救急患者の数	5,166 (1,843)
上記以外の救急患者の数	8,216 (1,440)
合 計	13,382 (3,283)

注) それぞれの患者数については、前年度の延べ数を記入すること。
括弧内には、それぞれの患者数のうち入院を要した患者数を記載すること。

救急用又は患者輸送用自動車	2台
---------------	----

6 地域の医療従事者の資質の向上を図るための研修の実績

(1) 研修の内容

別紙2のとおり

(2) 研修の実績

研修者数	2,454 人 (院外 218)
------	---------------------

注) 前年度の研修生の実数を記入すること。

(3) 研修の体制

- (1) 研修プログラムの有無 有 無
 (2) 研修委員会設置の有無 有 無

(3) 研修指導者

研修指導者氏名	職種	診療科	役職等	臨床経験年数	特記事項
小張 昌宏	医師	神経内科	副院長	36年	臨床研修管理委員長
久保田 英司	医師	内科	部長	22年	教育責任者
服部 政博	医師	産婦人科	部長	35年	
村上 雅子	医師	内分泌代謝科	部長	32年	
天羽 洋	医師	放射線科	部長	30年	
田代 和弘	医師	病理部	部長	29年	
小川 潤	医師	整形外科	部長	27年	
芹澤 正博	医師	神経内科	部長	27年	
中島 芳樹	医師	麻酔科	部長	26年	
今井 昇	医師	神経内科	部長	25年	
田口 淳	医師	血液内科	部長	23年	
西澤 和倫	医師	小児科	部長	22年	
白石 好	医師	外科	部長	20年	
行木 一郎太	医師	耳鼻咽喉科	部長	17年	
中田 託郎	医師	救急科	部長	13年	

注) 教育責任者については特記事項欄にその旨を記載すること。

(4) 研修実施のための施設及び設備の概要

施設名	床面積	設備概要
第一会議室	108.32 m ²	(主な設備) 長机14台、椅子42脚、大型スクリーン、プロジェクター ホワイトボード、演台
第二会議室	61.83 m ²	(主な設備) 長机8台、椅子32脚、プロジェクター(移動式)
第三会議室	57.83 m ²	(主な設備) 長机8台、椅子33脚、プロジェクター(移動式)
第四会議室	44.6 m ²	(主な設備) 長机14台、椅子42脚、プロジェクター(移動式) サイドボード
特別会議室	50.87 m ²	(主な設備) 大机1台、椅子13脚、プロジェクター(移動式) 小型スクリーン
研修室1	80.27 m ²	(主な設備) 長机18台、椅子36脚、大型スクリーン、プロジェクター
研修室2	51.2 m ²	(主な設備) 長机8台、椅子24脚、

平成24年度講演会・研修会 開催一覧(全て院外広報あり) 参加者2,454(うち、院外218名)

	開催年月日	研修内容	講師	会場	対象者	職員参加数	院外参加数
1	H24.5.9	医療安全セミナー	静岡赤十字病院輸血部輸血・外来検査課長	静岡赤十字病院第1会議室	院内・院外医師及びコメディカル	87	0
2	H24.5.18	BLS・AED講習会	静岡赤十字病院救急科副部長 静岡赤十字病院研修医	静岡赤十字病院研修室	"	5	0
3	H24.5.19	静岡若手医師のための感染症カンファレンス	静岡県立静岡がんセンター感染症内科医長	静岡赤十字病院第1会議室	"	22	4
4	H24.5.19	コメディカルのための経鼻内視鏡勉強会	静岡赤十字病院健診部長	静岡赤十字病院第1会議室	コメディカル	1	32
5	H24.5.23	第9回静岡若手医師のための腎セミナー	大船中央病院内科部長	静岡赤十字病院第1会議室	院内・院外医師及びコメディカル	25	16
6	H24.5.29	医療安全セミナー	静岡赤十字病院薬剤部麻薬係長	静岡赤十字病院第1会議室	"	69	1
7	H24.6.12	医療安全セミナー	静岡赤十字病院 栄養課栄養係長	静岡赤十字病院第1会議室	"	102	0
8	H24.6.15	BLS・AED講習会	静岡赤十字病院救急科医師 静岡赤十字病院救急科医師	静岡赤十字病院第1会議室	"	12	0
9	H24.6.23	コメディカルのための経鼻内視鏡勉強会	静岡赤十字病院健診部長	静岡赤十字病院第1会議室	コメディカル	2	44
10	H24.6.26	第124回静岡赤十字病院CPC	静岡赤十字病院研修医 静岡赤十字病院研修医	静岡赤十字病院第1会議室	院内・院外医師及びコメディカル	38	0
11	H24.7.3	院内感染研修会	NHO近畿中央胸部疾患センター統括診療科部長	静岡県産業経済会館	"	233	20
12	H24.7.10	医療安全セミナー	静岡赤十字病院臨床工学課機器管理係長	静岡赤十字病院第1会議室	"	41	4
13	H24.7.18	静岡赤十字病院院臨床研修セミナー	西伊豆病院 院長	静岡赤十字病院第1会議室	"	57	13
14	H24.7.20	BLS・AED講習会	静岡赤十字病院救急科医師 静岡赤十字病院救急科医師	静岡赤十字病院第1会議室	"	10	0
15	H24.7.25	医療安全セミナー	静岡赤十字病院 薬剤部調剤係長	静岡赤十字病院第1会議室	"	38	0
16	H24.8.4	静岡若手医師のための感染症カンファレンス	静岡県立静岡がんセンター感染症内科医長	静岡赤十字病院第1会議室	"	21	2
17	H24.8.17	BLS・AED講習会	静岡赤十字病院救急科副部長 静岡赤十字病院研修医	静岡赤十字病院第1会議室	"	3	1
18	H24.8.24	医療安全セミナー	愛知県厚生連安城更生病院 医療安全部長	静岡県産業経済会館	"	298	0
19	H24.9.11	医療安全セミナー	静岡赤十字病院リハビリテーション科理学療法士	静岡赤十字病院第1会議室	"	49	1
20	H24.9.21	BLS・AED講習会	静岡赤十字病院救急科副部長 静岡赤十字病院救急科医師	静岡赤十字病院第1会議室	"	11	0
21	H24.9.26	医療安全セミナー	静岡赤十字病院輸血部輸血検査係長	静岡赤十字病院第1会議室	"	61	0
22	H24.10.4	医療安全セミナー	静岡赤十字病院臨床工学課機器管理係長	静岡赤十字病院第1会議室	"	16	0
23	H24.10.9	第125回静岡赤十字病院CPC	静岡赤十字病院研修医 静岡赤十字病院研修医	静岡赤十字病院第1会議室	"	37	0
24	H24.10.22	医療安全セミナー	静岡赤十字病院 栄養課栄養係長	静岡赤十字病院第1会議室	"	29	0

25	H24.10.24	第10回静岡若手医師のための腎セミナー	大船中央病院内科部長	須藤 博	静岡赤十字病院第1会議室	"	26	4
26	H24.10.29	NST勉強会	静岡赤十字病院	職員	静岡赤十字病院第1・2会議室	"	77	5
27	H24.11.7	静岡赤十字病院臨床研修セミナー	伊賀内科・循環器科院長	伊賀 幹二	静岡赤十字病院第1会議室	"	24	3
28	H24.11.16	BLS・AED講習会	静岡赤十字病院救急科副部長	中田 託郎	静岡赤十字病院第1会議室	"	9	2
			静岡赤十字病院救急科医師	大岩 孝子				
29	H24.11.21	医療安全セミナー	静岡赤十字病院薬剤部調剤課長	神谷 令子	静岡赤十字病院第1会議室	"	41	2
30	H24.11.24	静岡若手医師のための感染症カンファレンス	静岡県立静岡がんセンター感染症内科医長	倉井 華子	静岡赤十字病院第1会議室	"	17	8
31	H24.11.27	第126回静岡赤十字病院CPC	静岡赤十字病院研修医	大鐘 崇志	静岡赤十字病院第1会議室	"	32	0
			静岡赤十字病院研修医	永井 常高				
32	H24.11.30	医療安全セミナー	静岡赤十字病院薬剤部薬剤師	祖父江 彰	静岡赤十字病院第1会議室	"	26	0
33	H24.12.4	一般市民及び患者さんのための講演会	静岡赤十字病院感染管理認定看護師	山田 ちな美	静岡赤十字病院第1会議室	"	0	13
				秋山 裕子				
34	H24.12.4	医療安全全体研修会	静岡赤十字病院臨床工学課 課長	田形 勝至	静岡県産業経済会館	"	189	0
35	H24.12.13	看護部勉強会	静岡赤十字病院麻酔科部長	中島 芳樹	静岡赤十字病院研修室1	"	18	0
36	H24.12.19	医療安全セミナー	静岡赤十字病院臨床工学課機器管理係長	岡本 泰之	静岡赤十字病院第1会議室	"	14	0
37	H25.1.9	静岡赤十字病院看護部全体研修会	静岡赤十字病院救急中リハビリテーション看護認定看護師	梶原 聡子	静岡赤十字病院第1会議室	"	56	3
			静岡赤十字病院認知症看護認定看護師	森藤 あゆみ				
38	H25.1.10	静岡赤十字病院臨床研修セミナー	聖マリアンナ医科大学救急・放射線医学講座	松本 純一	静岡赤十字病院第1会議室	"	36	4
39	H25.1.16	第14回院内医療マネジメント大会	静岡赤十字病院医療マネジメント委員会		静岡赤十字病院第1会議室	"	135	0
40	H25.1.17	医療安全セミナー	静岡赤十字病院薬剤部薬剤師	近藤 素代	静岡赤十字病院第1会議室	"	37	0
41	H25.1.18	BLS・AED講習会	静岡赤十字病院救急科副部長	中田 託郎	静岡赤十字病院第1会議室	"	13	0
			静岡赤十字病院研修医	伊藤 修平				
42	H25.1.23	静岡赤十字病院臨床研修セミナー	東京女子医科大学東医療センター精神科教授	山田 和男	静岡赤十字病院第1会議室	"	29	2
43	H25.1.28	医療安全セミナー	静岡赤十字病院臨床工学課 課長	田形 勝至	静岡赤十字病院第1会議室	"	28	0
44	H25.2.9	静岡若手医師のための感染症カンファレンス	静岡県立静岡がんセンター感染症内科医長	倉井 華子	静岡赤十字病院第1会議室	"	20	8
45	H25.2.14	医療安全セミナー	静岡赤十字病院検査部生理検査係長	岩田一美	静岡赤十字病院第1会議室	"	31	0
46	H25.2.15	BLS・AED講習会	静岡赤十字病院救急科副部長	中田 託郎	静岡赤十字病院第1会議室	"	8	3
			静岡赤十字病院救急科医師	大岩 孝子				
47	H25.2.22	静岡赤十字病院院内講演会	福井大学医学部地域医療推進講座 教授	寺澤 秀一	静岡赤十字病院第1会議室	"	44	23
48	H25.2.26	第127回静岡赤十字病院CPC	静岡赤十字病院研修医	伊藤 修平	静岡赤十字病院第1会議室	"	32	0
			静岡赤十字病院研修医	山梨 裕貴				
49	H25.2.27	医療安全セミナー	静岡赤十字病院薬剤部薬剤師	杉上 香織	静岡赤十字病院第1会議室	"	27	0

7 診療並びに病院の管理及び運営に関する諸記録の体系的な管理方法

管理責任者氏名	事務部長 安本 恵洋
管理担当者氏名	医事課長 鈴木 和美

		保管場所	分類方法
診療に関する諸記録 病院日誌、各科診療日誌、処方せん、手術記録、看護記録、検査所見記録、エックス線写真、紹介状、退院した患者に係る入院期間中の診療経過の要約		<ul style="list-style-type: none"> ・診療録管理室 ・各科外来 ・フィルム保管庫 ・平成18年4月より外来分のみ電子カルテに保管 	入・外来共通の一患者一ID方式ただし電子カルテ導入前の外来診療録は最終来院別ID順管理。入院診療録は患者IDによる一元管理(下2桁別ID順)
病院の管理及び運営に関する諸記録	共同利用の実績	地域医療連携課	
	救急医療の提供の実績	救急課	
	地域の医療従事者の資質の向上を図るための研修の実績	総務課	
	閲覧実績	医事課	
	紹介患者に対する医療提供及び他の病院又は診療所に対する患者紹介の実績の数を明らかにする帳簿	地域医療連携課	

注) 「診療に関する諸記録」欄には、個々の記録について記入する必要はなく、全体としての管理方法の概略を記入すること。

8 診療並びに病院の管理及び運営に関する諸記録の閲覧方法及び閲覧の実績

閲覧責任者氏名	事務部長 安本 恵洋
閲覧担当者氏名	事務副部長 大石 広三 兼総務課長
閲覧の求めに応じる場所	管理棟事務室内

前年度の総閲覧件数	31件	
閲覧者別	医師	6件
	歯科医師	
	地方公共団体	
	その他	25件

注) 閲覧件数については、前年度の総延べ数を記入すること。

9 委員会の開催の実績

委員会の開催回数	2回	
委員会における議論の概要		
<p>第1回</p> <p>1) 開催日時 平成24年10月3日(水) 19:00~20:00</p> <p>2) 外部委員数 8名 うち 参加委員数 7名</p> <p>3) 配布資料及び議事録 別紙 3のとおり</p> <p>第2回</p> <p>1) 開催日時 平成25年3月15日(金) 19:00~19:45</p> <p>2) 外部委員数 8名 うち 参加委員数 6名</p> <p>3) 配布資料及び議事録 別紙 3のとおり</p>		

注) 委員会の開催回数及び議論の概要については、前年度のものを記載すること。

病院内各種委員会開催報告書

院長 磯部 潔 様

協議会を下記の通り開催しましたので報告いたします。

幹事 山地 啓子 印

書記 原田 尚宏 印

委員会の名称	平成24年度 第1回 静岡赤十字病院地域医療支援病院 運営委員会
日時・場所	平成24年10月3日(水) 19:00~20:00 別館4階 特別会議室
出席者氏名	運営委員○院長(委員長) 磯部 潔 ○静岡市静岡医師会会長 青山 茂夫
委員数 8名	○静岡市保健所所長 加治 正行 ○静岡市薬剤師会会長 秋山 欣三
内部委員 6名	○静岡市消防局救急課課長 八木 康夫 ○静岡呉服町名店街理事長 川辺 哲
計 14名	○日本赤十字社静岡県支部事務局長 望月 利孝
出席者数 12名	内部委員○副院長 小張 昌宏 ○副院長 森 俊治 ○事務部長 安本 恵洋
	○地域医療連携課課長 山地 啓子 ○地域医療連携課係長 原田 尚宏
欠席者 2名	運営委員○静岡市清水医師会会長 松永 元良
	内部委員○看護部長 武田 恵子

◎決定された事項及びその内容・その他協議・連絡事項及びその他の内容

1. 開会 19:00

2. 挨拶 磯部委員長

3. 委員紹介 幹事

4. 議事

1) 実績報告

H23年度及びH24年度8月までの実績報告

- ①紹介患者に対する医療提供
- ②共同利用の実績
- ③救急医療の提供
- ④地域の医療従事者に対する研修の実績
- ⑤患者に対する相談体制

2) 病院紹介

- ①病院増改築の進捗状況の報告
- ②センター化に向けて 現在の診療体制の紹介

3) 質疑応答 ○…運営委員 ⇒…病院

- ⇒ (山地) 前回の会議にて質疑のあった案件についての回答を磯部委員長より報告。
* 昨年の質疑・・・朝、支部前の駐車場がかなり混雑しているが、植込みを外せば緩和に繋がらないか？
- ⇒ (委員長) 植込みがあることにより、車及び歩行人を抑制する機能を果たしている為、現状維持で御理解いただきたい。
また、バス停の位置についても警察と検討の上、流動的に考えていきたい。
- (加治) 実績報告にあった、苦情・相談の対応をしているケースワーカーの人数は？
⇒ (山地) 4名で業務を行っている。
- (加治) 4名で業務を行っていているのか？
⇒ (山地) 相談件数は急増しており、ワーカー1人当りの対応件数は多いが、ワーカー1人1人が極め細やかな対応をしており、患者からの評判も非常に良い。
- (加治) 今後、増員の予定は？
⇒ (委員長) 考えている。
⇒ (山地) 内容は、退院後の療養先選択・社会資源の活用・経済的問題等多岐にわたっている。
- ⇒ (安本) 先程、4名とお答えはしたが、現在1名が育児休業のため、3名の正規職員と1名の臨時職員で業務を行っているが、本来は5名は必要と考えている。この職種は、これから益々重要であるのでできる限りの対応をしていきたい。
- (川辺) 今年も、呉服町商店街の災害訓練にご協力いただき非常に有難い。訓練の参加者は、年々増加しており関心は高い。いずれ来るであろう本災に向けて、これからも訓練を重ねていきたいと考えているので、これからも協力をお願いしたい。
呉服町再開発事業については、周辺道路の整備を予定している。
日赤病院には、マンション居住者や商店街従業員の健康管理についてもお世話になると思うので、協力をお願いしたい。
- (秋山) 院外処方率が93%と早い段階で高い率を維持している。
担当の先生方と定期的に業務改善の検討を行っており、これからも協力をお願いしたい。

委員会の名称	平成24年度 第1回 静岡赤十字病院地域医療支援病院 運営委員会
日時・場所	平成24年10月3日(水) 19:00~20:00 別館4階 特別会議室
<p>○(青山) 病診連携において協力をいただき非常に感謝している。 脳卒中の連携では小張先生に尽力をいただいておりますが非常に有難い。また、PADの連携では三岡先生に頑張ってもらっているが、他の病院との温度差もあり中々運用が難しい。 現在順調に運用されている疾病連携は、脳卒中とS-NETの2つぐらいであり、他の疾病連携はまだまだ発展途上である。 日赤病院にはこれからも更なる協力をお願いしたい。</p> <p>○(八木) 去年の救急車出動数が、3万8千強あり、日赤病院の救急外来にも大変協力をいただいている。 救命救急士の病院研修でもお世話になっており、これからもご協力をお願いしたい。</p> <p>○(望月) 日頃より赤十字事業にご協力をいただき大変感謝している。 静岡赤十字病院は、県内に5つある赤十字病院の中心として、災害救護等更なる協力を期待している。</p>	
4. 閉会挨拶 幹事より 20:00終了	

静岡赤十字病院 地域医療支援病院運営委員会次第

日時：平成24年10月 3日(水) 19時00分

会場：静岡赤十字病院 別館4階 特別会議室

1. 開 会 司 会 地域医療連携課長 山地 啓子

2. 挨 拶

静岡赤十字病院

地域医療支援病院運営委員長 磯部 潔

3. 委員紹介

4. 議 事

1) 実績報告 (事務局)

- ① 紹介患者に対する医療提供
- ② 共同利用の実績
- ③ 救急医療の提供
- ④ 地域の医療従事者に対する研修の実績
- ⑤ 患者に対する相談体制

～質疑応答～

2) 病院紹介 (磯部院長)

- ①病院増改築の進捗状況の報告
- ②センター化に向けて
～現在の診療体制の紹介

3) 意見交換

5. 閉 会 挨 拶 (20:00予定) (小張副院長)

**静岡赤十字病院
地域医療支援病院 運営委員会**

平成24年10月3日(水) 19時～20時00分

静岡赤十字病院 特別会議室

静岡赤十字病院 地域医療支援病院運営委員

○ 運営委員(敬称略)

・ 委員長	静岡赤十字病院	院長	磯部 潔
・ 委員	静岡市静岡医師会	会長	青山 茂夫
・ //	静岡市清水医師会	会長	松永 元良
・ //	静岡市保健所	所長	加治 正行
・ //	静岡市薬剤師会	会長	秋山 欣三
・ //	静岡市消防局	救急課長	八木 康夫
・ //	静岡呉服町名店街	理事長	川辺 哲
・ //	日本赤十字社静岡県支部	事務局長	望月 利孝

○ 内部委員

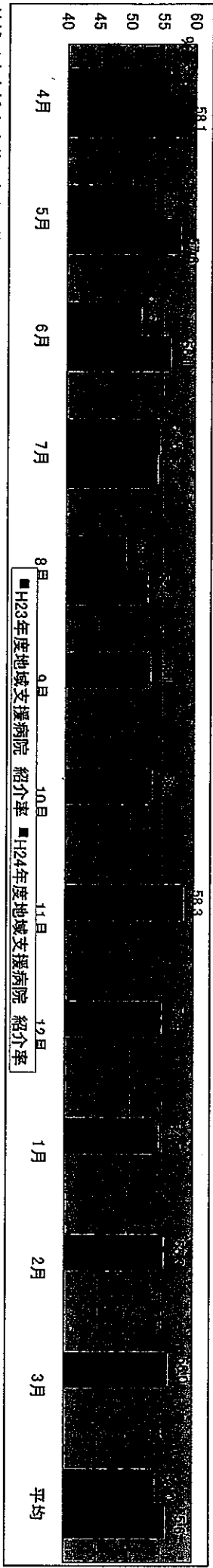
・ 委員	静岡赤十字病院	副院長	小張 昌宏
・ //	//	副院長	森 俊治
・ //	//	看護部長	武田 恵子
・ //	//	事務部長	安本 恵洋
・ //(幹事)	//	地域医療連携課長	山地 啓子
・ //(書記)	//	地域医療連携係長	原田 尚宏

1.紹介患者に対する医療提供

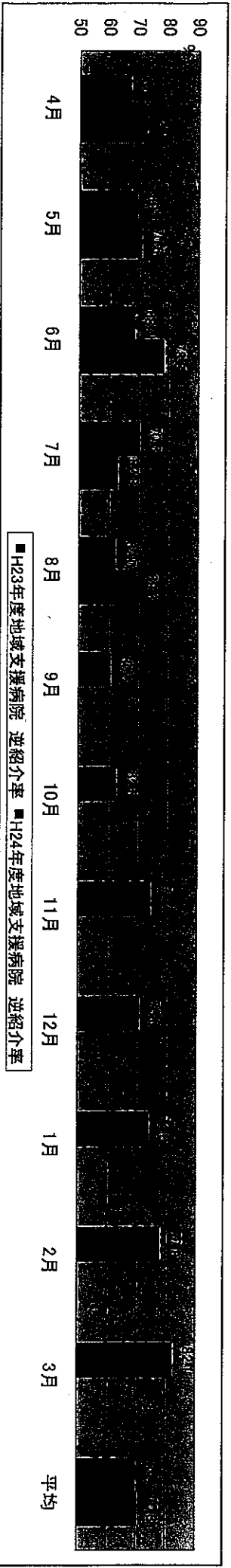
地域医療支援病院 紹介率・逆紹介率

年度	4月		5月		6月		7月		8月		9月		10月		11月		12月		1月		2月		3月		合計	
	H23	H24	H23	H24	H23	H24	H23	H24	H23	H24	H23	H24	H23	H24	H23	H24	H23	H24	H23	H24	H23	H24	H23	H24	H23	H24
①初診の紹介患者	639	672	645	686	666	659	666	740	700	698	645	662	674	600	600	646	654	600	646	654	7797	3455				
②初診の救急入院患者	93	97	111	111	86	86	122	99	114	89	106	88	117	128	88	90	1181	530								
③休日・夜間の初診の救急患者	435	448	506	445	457	389	583	554	544	449	436	529	410	535	617	470	447	5969	2285							
④休日・夜間の初診の救急入院患者	73	75	88	80	65	62	64	101	76	82	63	82	68	94	97	63	62	895	400							
⑤初診患者(初診算定数)	1672	1696	1831	1749	1852	1656	1898	2045	2093	1912	1754	1884	1649	1747	1857	1734	1714	21685	9058							
紹介率分母	1310	1323	1413	1384	1460	1329	1379	1592	1625	1545	1381	0	1437	0	1307	0	1306	0	1337	0	1327	1329	16611	7173		
⑥逆紹介患者数(情報提供料算定)	875	955	977	977	998	1041	970	1000	1007	1070	836	900	973	922	989	1032	1091	11570	5043							

地域医療支援病院紹介率の推移



地域医療支援病院逆紹介率の推移



地域医療支援病院紹介率 計算式

$$= \frac{\text{①初診患者数} - (\text{③休日・夜間の初診の救急患者数} - \text{④休日・夜間の初診の救急入院患者数})}{\text{⑤初診患者数} - (\text{③休日・夜間の初診の救急患者数} - \text{④休日・夜間の初診の救急入院患者数})}$$

①初診の紹介患者+②救急入院患者数(初診の患者に限る。)

③逆紹介患者数(診療情報提供料算定数)

* 救急に係る患者については全て紹介患者との重複を除く。(②③④)

地域医療支援病院逆紹介率 計算式

$$= \frac{\text{⑥逆紹介患者数}}{\text{⑤初診患者数} - (\text{③休日・夜間の初診の救急患者数} - \text{④休日・夜間の初診の救急入院患者数})}$$

2. 共同利用の実績

開放型病床

① 病床数

6床

② 登録診療所医師数

91名

静岡医師会

73名

清水医師会

17名

上記以外

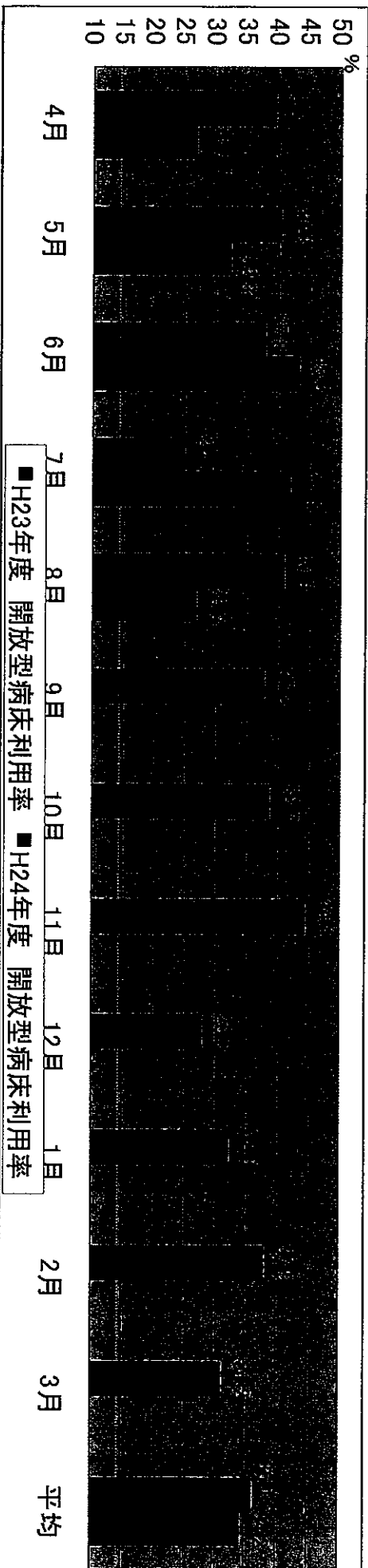
1名

③ 開放型病床利用状況

利用患者延数

年度/月	4月	5月	6月	7月	8月	9月	10月	11月	12月	1月	2月	3月	合計
平成23年度	71	75	68	46	76	68	72	80	52	60	66	58	792
平成24年度	48	60	78	78	50								314

開放型病床利用率の推移



④ 手術室の共同利用による手術件数

年度/科	外科	整形外科	泌尿器	合計
平成23年度	3	22	1	26
平成24年度(8月)		13		13

⑤ 放射線件数

年度/検査	CT	MRI	RI	骨塩定量等	合計
平成23年度	212	452	10	80	754
平成24年度(8月)	79	173	1	15	268

平成23年度講演会・研修会 開催一覧(全て院外広報あり) 参加者3,422名(うち、院外198名)

	開催年月日	研修内容	講師	会場	対象者	参加者	院外	
1	H23.4.15	第26回BLS・AED講習会	静岡赤十字病院救急科医師	大岩 孝子	静岡赤十字病院第1会議室	院内・院外医師及びコメディカル	17	0
			静岡赤十字病院救急科医師	青木 基樹				
2	H23.5.11	医療安全セミナー	静岡赤十字病院薬剤部麻薬係長	保崎 京子	静岡赤十字病院第1会議室	"	38	0
3	H23.5.13	院内セミナー	慶應義塾大学病院腎臓内分泌代謝科助教	鷲田 直輝	静岡赤十字病院研修室	"	20	5
4	H23.5.14	静岡若手医師のための感染症カンファレンス	静岡県立静岡がんセンター感染症内科部長	大曲 貴夫	静岡赤十字病院研修室	"	25	8
5	H23.5.25	若手医師の為の腎セミナー	大船中央病院内科部長	須藤 博	静岡赤十字病院第1会議室	"	27	18
6	H23.5.27	医療安全セミナー	静岡赤十字病院 臨床工学課臨床工学士	縄巻 卓也	静岡赤十字病院第1会議室	"	26	2
7	H23.6.2	NST勉強会	静岡赤十字病院	職員	静岡赤十字病院第1・2会議室	"	70	10
8	H23.6.6	医療安全セミナー	静岡赤十字病院 感染管理認定看護師	山田 ちな美	静岡赤十字病院第1・2会議室	"	95	2
9	H23.6.17	第27回BLS・AED講習会	静岡赤十字病院救急科副部長	中田 託郎	静岡赤十字病院第1会議室	"	11	4
			静岡赤十字病院救急科医師	大岩 孝子				
10	H23.6.28	第120回静岡赤十字病院CPC	静岡赤十字病院初期臨床研修医	佐藤 真梨子	静岡赤十字病院第1会議室	"	36	0
			静岡赤十字病院初期臨床研修医	吉政 佑之				
11	H23.7.6	静岡臨床研修セミナー	東京女子医科大学 医療センター精神科准教授	山田 和男	静岡赤十字病院第1・2会議室	"	30	9
12	H23.7.15	第2回若手医師の為の臨床セミナー	慶應義塾大学病院腎臓内分泌代謝科准教授	林 晃一	静岡県産業経済会館	"	11	2
13	H23.7.15	第28回BLS・AED講習会	静岡赤十字病院救急科副部長	中田 託郎	静岡赤十字病院第1会議室	"	4	3
			静岡赤十字病院救急科医師	大岩 孝子				
14	H23.7.7	NST勉強会	静岡赤十字病院	職員	静岡赤十字病院第1・2会議室	"	89	13
15	H23.7.19	医療安全セミナー	バイオ・ラッド ラボ フクトリーズ㈱	小黑 博之	静岡赤十字病院第1会議室	"	74	0
16	H23.7.27	医療安全セミナー	静岡赤十字病院薬剤部調剤課長	神谷 令子	静岡赤十字病院第1会議室	"	57	2
17	H23.8.3	医療安全セミナー	静岡赤十字病院臨床工学課機器管理係長	岡本 泰之	静岡赤十字病院第1会議室	"	42	1
18	H23.8.19	第29回BLS・AED講習会	静岡赤十字病院救急科医師	大岩 孝子	静岡赤十字病院第1会議室	"	4	0
			静岡赤十字病院研修医	及川 裕之				
19	H23.8.24	医療安全全体研修	静岡県立こころの医療センター	絵幡 学	静岡赤十字病院第1・2会議室	"	429	0
				奈良 潮美				
20	H23.8.31	臨床研修セミナー	伊賀内科循環器科 院長	伊賀 幹二	静岡赤十字病院第1会議室	"	18	16
21	H23.9.3	静岡若手医師のための感染症カンファレンス	静岡県立静岡がんセンター感染症内科副部長	倉井 華子	静岡赤十字病院第1会議室	"	17	9
22	H23.9.7	医療安全セミナー	静岡赤十字病院 薬剤部調剤係長	中村 涼子	静岡赤十字病院第1会議室	"	64	3
23	H23.9.14	院内感染研修会	静岡市立静岡病院血液内科 医長	岩井 一也	静岡赤十字病院第1・2・3会議室	"	422	0
			浜松医療センター副院長	矢野 邦夫				
24	H23.9.27	第121回静岡赤十字病院CPC	静岡赤十字病院初期臨床研修医	秋田 敬太郎	静岡赤十字病院第1会議室	"	33	0
			静岡赤十字病院初期臨床研修医	寺坂 幸倫				

25	H23.9.28	医療安全セミナー	静岡赤十字病院 臨床工学課課長	田形 勝至	静岡赤十字病 院第1会議室	〃	55	0
26	H23.10.5	静岡赤十字病院病診連携招待講演 会	慶應大学医学部内 学教室教授	別役 智子	静岡ホテルアソ シア	〃	93	21
27	H23.10.18	医療安全セミナー	静岡赤十字病院栄養課栄 養係長NST専従栄養士	菊池 しおり	静岡赤十字病 院第1会議室	〃	76	0
28	H23.10.21	第30回BLS・AED講習会	静岡赤十字病院救急科副部 長	中田 託郎	静岡赤十字病 院第1会議室	〃	8	1
			静岡赤十字病院救急科医 師	青木 基樹				
29	H23.10.29	静岡赤十字病院院内勉強会	倉敷中央病院総合 診療科部長	福岡 敏雄	静岡赤十字病 院第1会議室	〃	16	10
30	H23.11.9	人工呼吸器に関するアクシデント事例 から学ぶ	静岡赤十字病院 臨床工学課	田形 勝至	静岡赤十字病 院第1会議室	〃	56	0
31	H23.11.18	第31回BLS・AED講習会	静岡赤十字病院救急科副部 長	中田 託郎	静岡赤十字病 院第1会議室	〃	7	0
			静岡赤十字病院救急科医 師	青木 基樹				
32	H23.11.26	静岡赤十字病院院内勉強会	倉敷中央病院総合 診療科部長	福岡 敏雄	静岡赤十字病 院第1会議室	〃	17	10
33	H23.11.28	医療安全セミナー	静岡赤十字病院薬 剤部薬剤師	上田 麻記子	静岡赤十字病 院第1会議室	〃	43	0
34	H23.11.29	第122回静岡赤十字病院CPC	静岡赤十字病院初期臨床研修医	小川 亮	静岡赤十字病 院第1会議室	〃	29	0
			静岡赤十字病院初期臨床研修医	藤澤 大志				
35	H23.12.6	静岡赤十字病院院内セミナー	聖マリアンナ医科大 学救急・放射線医学 講座	松本 純一	静岡赤十字病 院第1会議室	〃	22	20
36	H23.12.6	一般市民及び患者さんのための講演会	静岡赤十字病院薬 剤部薬剤師	杉上 香織	静岡赤十字病 院第1会議室	〃	43	3
37	H23.12.17	静岡若手医師のための感染症カン ファレンス	静岡県立静岡がんセ ンター感染症内科副 部長	倉井 華子	静岡赤十字病 院第1会議室	〃	16	2
38	H24.1.12	医療安全全体研修(5Sについて)	武蔵野赤十字病院 呼吸器外科部長兼 医療安全推進室	矢野 真	日本赤十字社 静岡県支部	〃	408	1
39	H24.1.17	医療安全セミナー	静岡赤十字病院臨 床工学課機器管理 係長	岡本 泰之	静岡赤十字病 院第1会議室	〃	58	0
40	H24.1.20	第32回BLS・AED講習会	静岡赤十字病院救急科医 師	大岩 孝子	静岡赤十字病 院第1会議室	〃	4	1
			静岡赤十字病院研修医	望月 健太郎				
41	H24.1.25	医療安全セミナー	静岡赤十字病院薬 剤部薬剤師	杉上 香織	静岡赤十字病 院第1会議室	〃	54	1
42	H24.2.15	医療安全セミナー	株式会社メディコン	占部 真太郎	静岡赤十字病 院第1会議室	〃	73	0
43	H24.2.17	第33回BLS・AED講習会	静岡赤十字病院救急科副部 長	中田 託郎	静岡赤十字病 院第1会議室	〃	9	0
			静岡赤十字病院研修医	寺坂 幸倫				
44	H24.2.18	静岡若手医師のための感染症カン ファレンス	静岡県立静岡がんセ ンター感染症内科副 部長	倉井 華子	静岡赤十字病 院第1会議室	〃	11	6
45	H24.2.28	第123回静岡赤十字病院CPC	静岡赤十字病院初期臨床研修医	片倉 慧美	静岡赤十字病 院第1会議室	〃	25	0
			静岡赤十字病院初期臨床研修医	森 禎三郎				
46	H24.3.7	院内感染研修	川崎メディカルコ ミュニケーションズ	川崎 賢二	日本赤十字社 静岡県支部6 階会議室	〃	360	0
47	H24.3.8	医療安全セミナー	静岡赤十字病院 臨床工学課 課長	田形 勝至	静岡赤十字病 院第1会議室	〃	50	0
48	H24.3.15	KYT(危険予知トレーニング)発表会	静岡赤十字病院医 療安全推進室	赤堀幸子他 13名	日本赤十字社 静岡県支部6 階会議室	〃	162	0
49	H24.3.16	院内セミナー	福井大学医学部地 域医療推進講座教 授	寺澤 秀一	静岡赤十字病 院第1会議室	〃	68	15

相談窓口における患者・家族等からの苦情・相談の実績報告

部署	医療安全推進室			医療社会事業部			総務課			相談室		
相談方法	御意見箱			電話相談・面接			電話相談・面接			電話相談・面接		
相談内容・件数		H23	H24		H23	H24		H23	H24		H23	H24.8月まで
	総数	252		総数	16344		総数	38		総数	8790	3778
	接遇	122		家族関係	797		接遇	10		受診相談	8372	3542
	診療内容	25		在宅介護	3138		診療内容	16		看護相談	418	236
	待ち時間	18		療養生活	640		待ち時間	1				
	環境・設備	7		経済的問題	1032		環境・設備	0				
	駐車料金	46		就労・職場	36		駐車料金	1				
	個人情報	2		就学・教育	0		紛失物	0				
	病院食	17		虐待・暴力	87		その他	10				
	その他	15		受診・受療	1089							
				転院(医療機関)	5590							
				他施設利用	2347							
			心理的問題	147								
			他福祉関係法	1423								
			その他	18								

病院内各種委員会開催報告書

院長 磯部 潔 様

協議会を下記の通り開催しましたので報告いたします。

幹事 山地 啓子 印

書記 原田 尚宏 印

委員会の名称	平成24年度 第2回 静岡赤十字病院地域医療支援病院 運営委員会		
日時・場所	平成25年3月15日(金) 19:00~19:45 別館4階 特別会議室		
出席者氏名	運営委員○院長(委員長) 磯部 潔	○静岡市静岡医師会会長 青山 茂夫	
委員数 8名	○静岡市清水医師会会長 松永 元良	○静岡市保健所所長 加治 正行	
内部委員 6名	○静岡市薬剤師会会長 秋山 欣三	○静岡呉服町名店街理事長 川辺 哲	
計 14名	内部委員○副院長 小張 昌宏	○副院長 森 俊治	○看護部長 武田 恵子
出席者数 12名	○事務部長 安本 恵洋		○地域医療連携課課長 山地 啓子
	○地域医療連携課係長 原田 尚宏		
欠席者 2名	運営委員○静岡市消防局救急課課長 八木 康夫 ○日本赤十字社静岡県支部事務局長 望月 利孝		

◎決定された事項及びその内容・その他協議・連絡事項及びその他の内容

1. 開会 19:00

2. 挨拶 磯部委員長

3. 議事

1) 実績報告

H24年度9月から2月までの実績報告

- ①紹介患者に対する医療提供
- ②共同利用の実績
- ③救急医療の提供
- ④地域の医療従事者に対する研修の実績

2) 当院の最近の活動報告

3) 意見交換 ○…運営委員 ⇒…病院

- ⇒ (小張) 病院建築中により、救急車のアクセスが悪く御迷惑をお掛けしているが、来年度より救急科の医師が5名となり、救急としての体制は更に充実したものになる。
- ⇒ (委員長) 他では、整形外科が2名、麻酔科が5名と医師は微増であるが、看護師については減少気味である。
- (青山) 県総でも、今まで再雇用をしていなかった40歳以上の看護師を再雇用している。
- ⇒ (武田) 夜勤勤務を希望する看護師が減少しており、日勤・臨時を希望するケースが多い。
当院では、勤務体制を選べるシステムを採用し看護師確保の努力をしている。
- (加治) 保育所の設置は？
- ⇒ (武田) 365日対応しており、24時間対応を週に2日あり、保育所体制は充実している。
- ⇒ (委員長) 周産期の充実を図るため、センター化を計画している。分娩数は現在の600件から1000件を見込んでいる。1つの階をすべて周産期フロアーにする予定である。
- (秋山) 院外処方順調に進んでいる。前回の会議でも発言したが、担当の先生方と定期的に業務改善の検討を行っており、問題点はあまり無いように考えている。
- (川辺) 再開発について、4月からマンションの入居予定、1Fには大型店舗、2Fに静岡医師会の健診センター3F駐車場となっている。駐車場については、100~110台を時間外専用と考えており、日赤病院の先生方にも是非御利用いただきたい。
マンション入居者の病院への利用を是非お願いしたい。

4. 閉会挨拶 小張副院長より 19:45終了

静岡赤十字病院 地域医療支援病院運営委員会次第

日時：平成25年3月15日(金) 19時00分

会場：静岡赤十字病院 別館4階 特別会議室

1. 開 会 司 会 地域医療連携課長 山地 啓子

2. 挨 拶

静岡赤十字病院

地域医療支援病院運営委員長 磯部 潔

3. 委員紹介

4. 議 事

1) 実績報告 (事務局)

- ① 紹介患者に対する医療提供
- ② 共同利用の実績
- ③ 救急医療の提供
- ④ 地域の医療従事者に対する研修の実績

～質疑応答～

2) 当院の最近の活動報告 (山地課長)

3) 意見交換

5. 閉 会 挨 拶 (20:00予定) (小張副院長)

**静岡赤十字病院
地域医療支援病院 運営委員会**

平成25年3月15日(金) 19時～20時

静岡赤十字病院 特別会議室

静岡赤十字病院 地域医療支援病院運営委員

○ 運営委員(敬称略)

・ 委員長	静岡赤十字病院	院長	磯部 潔
・ 委員	静岡市静岡医師会	会長	青山 茂夫
・ //	静岡市清水医師会	会長	松永 元良
・ //	静岡市保健所	所長	加治 正行
・ //	静岡市薬剤師会	会長	秋山 欣三
・ //	静岡市消防局	救急課長	八木 康夫
・ //	静岡呉服町名店街	理事長	川辺 哲
・ //	日本赤十字社静岡県支部	事務局長	望月 利孝

○ 内部委員

・ 委員	静岡赤十字病院	副院長	小張 昌宏
・ //	//	副院長	森 俊治
・ //	//	看護部長	武田 恵子
・ //	//	事務部長	安本 恵洋
・ //(幹事)	//	地域医療連携課長	山地 啓子
・ //(書記)	//	地域医療連携係長	原田 尚宏

1.紹介患者に対する医療提供

地域医療支援病院 紹介率・逆紹介率

月	4月		5月		6月		7月		8月		9月		10月		11月		12月		1月		2月		3月		合計		
	H23	H24	H23	H24	H23	H24	H23	H24	H23	H24	H23	H24	H23	H24	H23	H24	H23	H24	H23	H24	H23	H24	H23	H24	H23	H24	
①初診の紹介患者	639	672	645	686	666	659	666	740	700	698	645	619	662	790	674	699	600	636	600	686	646	644	654			7797	7529
②初診の救急入院患者	93	97	111	111	86	86	122	99	114	89	97	106	120	88	91	117	118	123	88	105	90					1181	1184
③休日・夜間の初診の救急患者	435	448	506	445	457	389	554	544	449	436	415	529	532	410	436	535	552	617	649	470	438	447			5969	5307	
④休日・夜間の初診の救急入院患者(初診算定数)	73	75	88	80	65	62	101	76	82	63	78	82	96	68	76	94	90	97	102	63	77	62			895	919	
⑤初診患者(初診算定数)	1672	1696	1831	1749	1852	1656	2045	2093	1912	1754	1648	1884	1973	1649	1724	1747	1762	1857	1949	1734	1659	1714			21685	19773	
紹介率分母	1310	1323	1413	1384	1460	1329	1379	1592	1625	1545	1381	1311	1437	1537	1307	1364	1306	1300	1337	1402	1327	1298	1329			16611	15385
⑥逆紹介患者数(情報提供料算定)	875	955	977	977	998	1041	970	1000	1007	1070	836	920	900	1070	973	1070	922	1067	989	1049	1032	1039	1091			11570	11258

地域医療支援病院紹介率の推移

月	4月		5月		6月		7月		8月		9月		10月		11月		12月		1月		2月		3月		平均		
	H23	H24	H23	H24	H23	H24	H23	H24	H23	H24	H23	H24	H23	H24	H23	H24	H23	H24	H23	H24	H23	H24	H23	H24	H23	H24	
地域医療支援病院紹介率	65	60	60	55	50	45	40																				
地域医療支援病院逆紹介率の推移																											

月	4月		5月		6月		7月		8月		9月		10月		11月		12月		1月		2月		3月		平均		
	H23	H24	H23	H24	H23	H24	H23	H24	H23	H24	H23	H24	H23	H24	H23	H24	H23	H24	H23	H24	H23	H24	H23	H24	H23	H24	
地域医療支援病院紹介率	90	80	70	60	50																						
地域医療支援病院逆紹介率																											

地域医療支援病院紹介率 計算式

$$= \frac{\text{①初診の紹介患者} + \text{②救急入院患者数(初診の患者に限る。)}}{\text{⑤初診患者数} - (\text{③休日・夜間の初診の救急患者数} - \text{④休日・夜間の初診の救急入院患者数})}$$

⑥逆紹介患者数(診療情報提供料算定数)

$$= \frac{\text{⑤初診患者数} - (\text{③休日・夜間の初診の救急患者数} - \text{④休日・夜間の初診の救急入院患者数})}{\text{⑥逆紹介患者数(診療情報提供料算定数)}}$$

* 救急に係る患者については全て紹介患者との重複を除く。(②③④)

地域医療支援病院逆紹介率 計算式

$$= \frac{\text{⑥逆紹介患者数(診療情報提供料算定数)}}{\text{⑤初診患者数} - (\text{③休日・夜間の初診の救急患者数} - \text{④休日・夜間の初診の救急入院患者数})}$$

2. 共同利用の実績

開放型病床

①病床数

6床

②登録診療所医師数

91名

静岡医師会

73名

清水医師会

17名

上記以外

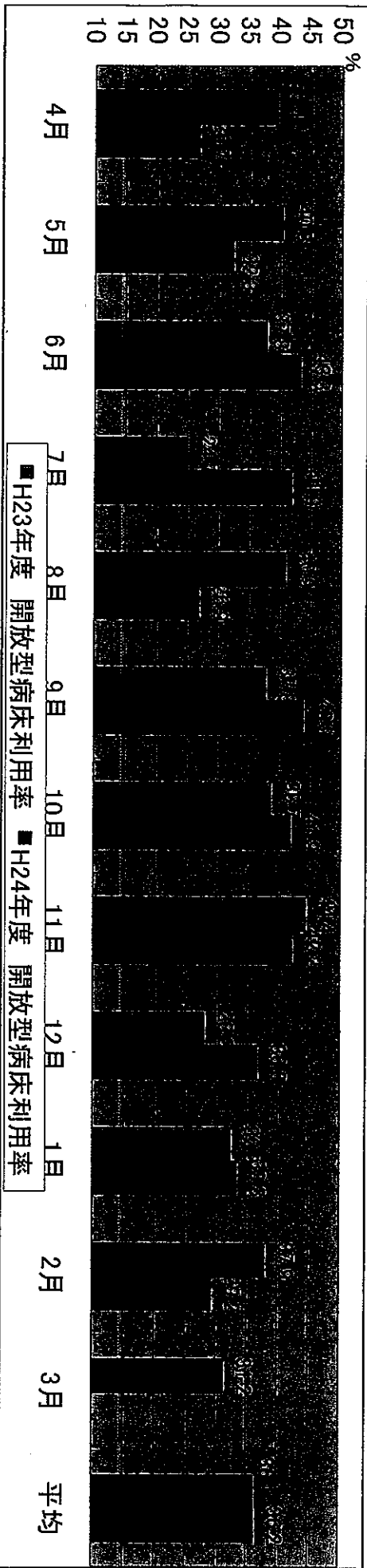
1名

③開放型病床利用状況

利用患者延数

年度/月	4月	5月	6月	7月	8月	9月	10月	11月	12月	1月	2月	3月	合計
平成23年度	71	75	68	46	76	68	72	80	52	60	66	58	792
平成24年度	48	60	78	78	50	79	78	76	68	62	49		726

開放型病床利用率の推移



④手術室の共同利用による手術件数

年度/科	外科	整形外科	泌尿器	合計
平成23年度	3	22	1	26
平成24年度(2月)		31		31

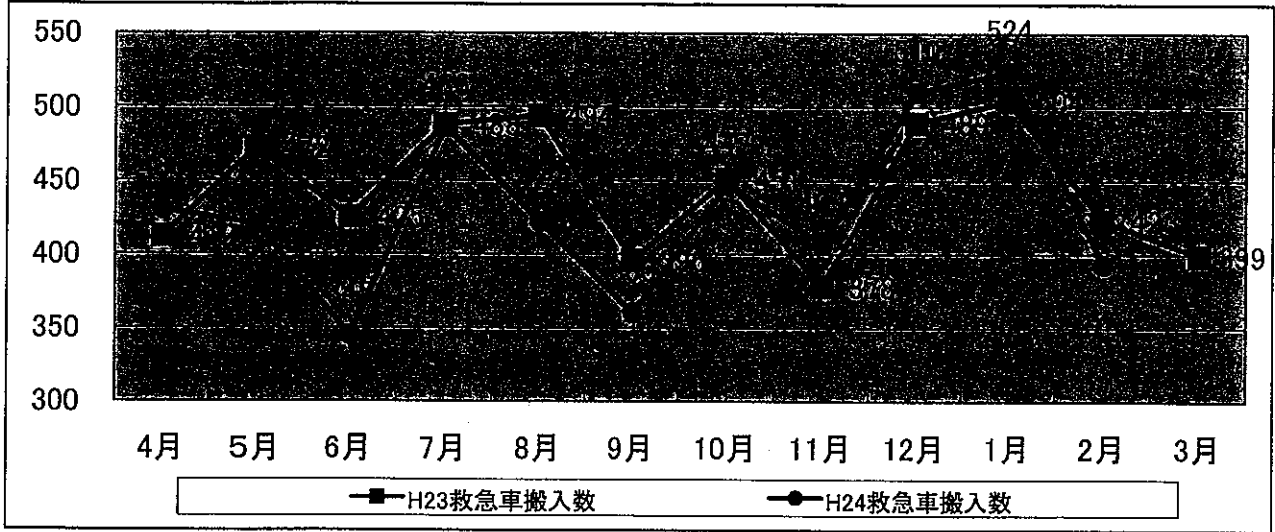
⑤放射線件数

年度/検査	CT	MRI	RI	骨塩定量等	合計
平成23年度	212	452	10	80	754
平成24年度(2月)	151	402	9	60	622

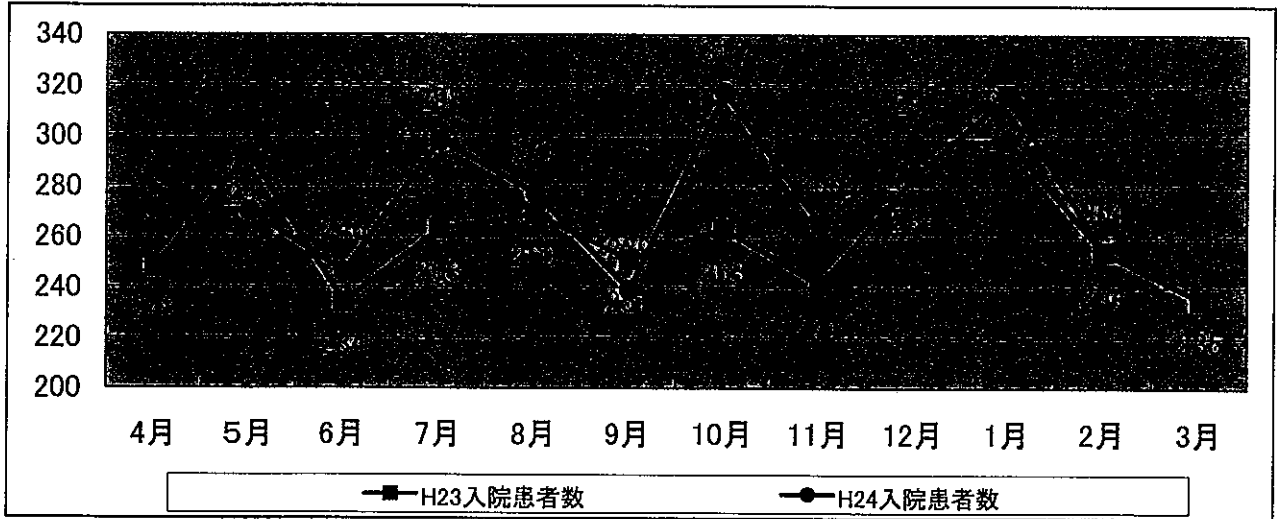
3. 救急医療の提供

救命救急センター統計（対前年同月比較）

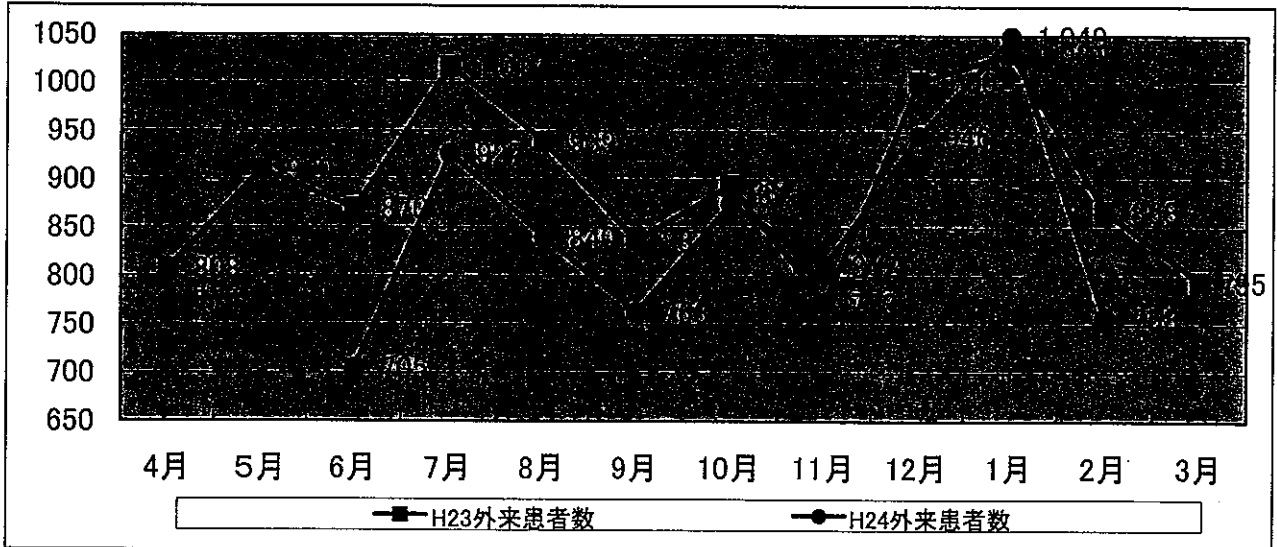
1. 救急車搬入数



2. 入院患者数



3. 外来患者数



	一次	二次	三次	合計	入院	外来	合計
H23年度	10,753	2,238	913	13,904	3,151	10,753	13,904
H24年度 (H25.2まで)	9,230	2,193	839	12,262	3,032	9,230	12,262

平成24年度講演会・研修会 開催一覧(全て院外広報あり) 参加者2,454(うち、院外218名)

	開催年月日	研修内容	講師	会場	対象者	参加者	院外	
1	H24.5.9	医療安全セミナー	静岡赤十字病院輸血部輸血・外来検査課長	酒井 悦子	静岡赤十字病院第1会議室	院内・院外医師及びコメディカル	87	0
2	H24.5.18	BLS・AED講習会	静岡赤十字病院救急科副部長 静岡赤十字病院研修医	中田 託郎 永井 常高	静岡赤十字病院研修室	〃	5	0
3	H24.5.19	静岡若手医師のための感染症カンファレンス	静岡県立静岡がんセンター感染症内科医長	倉井 華子	静岡赤十字病院第1会議室	〃	26	4
4	H24.5.19	コメディカルのための経鼻内視鏡勉強会	静岡赤十字病院健診部長	川田 和昭	静岡赤十字病院第1会議室	コメディカル	33	32
5	H24.5.23	第9回静岡若手医師のための腎セミナー	大船中央病院内科部長	須藤 博	静岡赤十字病院第1会議室	院内・院外医師及びコメディカル	41	16
6	H24.5.29	医療安全セミナー	静岡赤十字病院薬剤部麻薬係長	保崎 京子	静岡赤十字病院第1会議室	〃	70	1
7	H24.6.12	医療安全セミナー	静岡赤十字病院 栄養課栄養係長	菊池 しおり	静岡赤十字病院第1会議室	〃	102	0
8	H24.6.15	BLS・AED講習会	静岡赤十字病院救急科医師 静岡赤十字病院救急科医師	青木 基樹 大岩 孝子	静岡赤十字病院第1会議室	〃	12	0
9	H24.6.23	コメディカルのための経鼻内視鏡勉強会	静岡赤十字病院健診部長	川田 和昭	静岡赤十字病院第1会議室	コメディカル	46	44
10	H24.6.26	第124回静岡赤十字病院CPC	静岡赤十字病院研修医 静岡赤十字病院研修医	勝又 雅裕 平林 源希	静岡赤十字病院第1会議室	院内・院外医師及びコメディカル	38	0
11	H24.7.3	院内感染研修会	NHO近畿中央胸部疾患センター統括診療科部長	鈴木 克洋	静岡県産業経済会館	〃	253	20
12	H24.7.10	医療安全セミナー	静岡赤十字病院臨床工学課機器管理係長	岡本 泰之	静岡赤十字病院第1会議室	〃	45	4
13	H24.7.18	静岡赤十字病院院臨床研修セミナー	西伊豆病院 院長	仲田 和正	静岡赤十字病院第1会議室	〃	70	13
14	H24.7.20	BLS・AED講習会	静岡赤十字病院救急科医師 静岡赤十字病院救急科医師	青木 基樹 大岩 孝子	静岡赤十字病院第1会議室	〃	10	0
15	H24.7.25	医療安全セミナー	静岡赤十字病院 薬剤部調剤係長	中村 涼子	静岡赤十字病院第1会議室	〃	38	0
16	H24.8.4	静岡若手医師のための感染症カンファレンス	静岡県立静岡がんセンター感染症内科医長	倉井 華子	静岡赤十字病院第1会議室	〃	23	2
17	H24.8.17	BLS・AED講習会	静岡赤十字病院救急科副部長 静岡赤十字病院研修医	中田 託郎 都築 伸佳	静岡赤十字病院第1会議室	〃	4	1
18	H24.8.24	医療安全セミナー	愛知県厚生連安城更生病院 医療安全部長	安藤 哲朗	静岡県産業経済会館	〃	298	0
19	H24.9.11	医療安全セミナー	静岡赤十字病院リハビリテーション科理学療法士	鈴木 耕太郎	静岡赤十字病院第1会議室	〃	50	1
20	H24.9.21	BLS・AED講習会	静岡赤十字病院救急科副部長 静岡赤十字病院救急科医師	中田 託郎 青木 基樹	静岡赤十字病院第1会議室	〃	11	0
21	H24.9.26	医療安全セミナー	静岡赤十字病院輸血部輸血検査係長	山口 孝一	静岡赤十字病院第1会議室	〃	61	0
22	H24.10.4	医療安全セミナー	静岡赤十字病院臨床工学課機器管理係長	岡本 泰之	静岡赤十字病院第1会議室	〃	16	0
23	H24.10.9	第125回静岡赤十字病院CPC	静岡赤十字病院研修医 静岡赤十字病院研修医	増澤 啓太 望月 健太郎	静岡赤十字病院第1会議室	〃	37	0
24	H24.10.22	医療安全セミナー	静岡赤十字病院 栄養課栄養係長	菊池 しおり	静岡赤十字病院第1会議室	〃	29	0

25	H24.10.24	第10回静岡若手医師のための腎セミナー	大船中央病院内科部長	須藤 博	静岡赤十字病院第1会議室	"	30	4
26	H24.10.29	NST勉強会	静岡赤十字病院	職員	静岡赤十字病院第1・2会議室	"	82	5
27	H24.11.7	静岡赤十字病院臨床研修セミナー	伊賀内科・循環器科院長	伊賀 幹二	静岡赤十字病院第1会議室	"	27	3
28	H24.11.16	BLS・AED講習会	静岡赤十字病院救急科副部長	中田 託郎	静岡赤十字病院第1会議室	"	11	2
			静岡赤十字病院救急科医師	大岩 孝子				
29	H24.11.21	医療安全セミナー	静岡赤十字病院薬剤部調剤課長	神谷 令子	静岡赤十字病院第1会議室	"	43	2
30	H24.11.24	静岡若手医師のための感染症カンファレンス	静岡県立静岡がんセンター感染症内科医長	倉井 華子	静岡赤十字病院第1会議室	"	25	8
31	H24.11.27	第126回静岡赤十字病院CPC	静岡赤十字病院研修医	大鐘 崇志	静岡赤十字病院第1会議室	"	32	0
			静岡赤十字病院研修医	永井 常高				
32	H24.11.30	医療安全セミナー	静岡赤十字病院薬剤部薬剤師	祖父江 彰	静岡赤十字病院第1会議室	"	26	0
33	H24.12.4	一般市民及び患者さんのための講演会	静岡赤十字病院感染管理認定看護師	山田 ちな美	静岡赤十字病院第1会議室	"	13	13
				秋山 裕子				
34	H24.12.4	医療安全全体研修会	静岡赤十字病院臨床工学課 課長	田形 勝至	静岡県産業経済会館	"	189	0
35	H24.12.13	看護部勉強会	静岡赤十字病院麻酔科部長	中島 芳樹	静岡赤十字病院研修室1	"	18	0
36	H24.12.19	医療安全セミナー	静岡赤十字病院臨床工学課機器管理係長	岡本 泰之	静岡赤十字病院第1会議室	"	14	0
37	H25.1.9	静岡赤十字病院看護部全体研修会	静岡赤十字病院臨床中リハビリテーション看護認定看護師	梶原 聡子	静岡赤十字病院第1会議室	"	59	3
			静岡赤十字病院認知症看護認定看護師	森藤 あゆみ				
38	H25.1.10	静岡赤十字病院臨床研修セミナー	聖マリアンナ医科大学救急・放射線医学講座	松本 純一	静岡赤十字病院第1会議室	"	40	4
39	H25.1.16	第14回院内医療マネジメント大会	静岡赤十字病院医療マネジメント委員会		静岡赤十字病院第1会議室	"	135	0
40	H25.1.17	医療安全セミナー	静岡赤十字病院薬剤部薬剤師	近藤 素代	静岡赤十字病院第1会議室	"	37	0
41	H25.1.18	BLS・AED講習会	静岡赤十字病院救急科副部長	中田 託郎	静岡赤十字病院第1会議室	"	13	0
			静岡赤十字病院研修医	伊藤 修平				
42	H25.1.23	静岡赤十字病院臨床研修セミナー	東京女子医科大学東医療センター精神科教授	山田 和男	静岡赤十字病院第1会議室	"	31	2
43	H25.1.28	医療安全セミナー	静岡赤十字病院臨床工学課 課長	田形 勝至	静岡赤十字病院第1会議室	"	28	0
44	H25.2.9	静岡若手医師のための感染症カンファレンス	静岡県立静岡がんセンター感染症内科医長	倉井 華子	静岡赤十字病院第1会議室	"	28	8
45	H25.2.14	医療安全セミナー	静岡赤十字病院検査部生理検査係長	岩田一美	静岡赤十字病院第1会議室	"	31	0
46	H25.2.15	BLS・AED講習会	静岡赤十字病院救急科副部長	中田 託郎	静岡赤十字病院第1会議室	"	11	3
			静岡赤十字病院救急科医師	大岩 孝子				
47	H25.2.22	静岡赤十字病院院内講演会	福井大学医学部地域医療推進講座 教授	寺澤 秀一	静岡赤十字病院第1会議室	"	67	23
48	H25.2.26	第127回静岡赤十字病院CPC	静岡赤十字病院研修医	伊藤 修平	静岡赤十字病院第1会議室	"	32	0
			静岡赤十字病院研修医	山梨 裕貴				
49	H25.2.27	医療安全セミナー	静岡赤十字病院薬剤部薬剤師	杉上 香織	静岡赤十字病院第1会議室	"	27	0

10患者相談の実績

患者相談を行う場所	相談室		総務課・医療安全推進室				医療社会事業部	
主として患者相談を行った者	看護師	2名	事務員	2名	看護師2名 事務員1名	名	社会福祉士	4名
患者相談件数	26,517							件
患者相談の概要	①健康相談 (受診相談等含む)	8768	②医療行為・医療事故・情報公開	106	①健康相談 (受診相談等含む)	16342		
			④職員の対応・接遇	101				
			⑤病院の設備・人員・運営体制等	53	③診療報酬等の費用負担	1057		
			⑥その他	56	⑥その他	34		
		小計	8768	小計	316	小計	17433	

注) 患者相談の概要については、相談内容を適切に分類し記載するとともに、相談に基づき講じた対策等があれば併せて記載すること。