

様式第 15 号の 2 (第 2 条関係)

地域医療支援病院業務報告書

平成 23 年 9 月 9 日

静岡県知事 川勝 平太 様

所在地 沼津市東椎路字春ノ木 550 番地

名称 沼津市立病院

開設者 沼津市長 栗原 裕康



平成 22 年度の業務について、次のとおり医療法第 12 条の 2 の規定により報告します。

1	地域医療支援病院の名称	沼津市立病院
2	開設の場所	沼津市東椎路字春ノ木 550 番地
3	紹介患者に対する医療提供 及び他の病院又は診療所に 対する患者紹介の実績	別紙 1 のとおり
4	共同利用の実績	別紙 2 のとおり
5	救急医療の提供の実績	別紙 3 のとおり
6	地域の医療従事者の資質の 向上を図るための研修の実績	別紙 4 のとおり
7	診療並びに病院の管理及び 運営に関する諸記録の体系 的な管理方法	別紙 5 のとおり
8	診療並びに病院の管理及び 運営に関する諸記録の閲覧 方法及び閲覧の実績	別紙 6 のとおり
9	医療法施行規則第 9 条の 19 第 1 項の委員会の開催の実績	別紙 7 のとおり
10	患者相談の実績	別紙 8 のとおり



3 紹介患者に対する医療提供及び他の病院又は診療所に対する患者紹介の実績

地域医療支援病院紹介率 65.1%	算定期間 平成22年4月1日～平成23年3月31日	A: 紹介患者の数 11,025人		算出根拠
		B: 救急患者の数 949人		
		C: 初診患者の総数 18,386人		
地域医療支援病院紹介率 45.2%	算定期間 平成22年4月1日～平成23年3月31日	C: 初診患者の総数 18,386人		算出根拠
		D: 逆紹介患者の数 8,306人		

<算出根拠詳細>

地域医療支援病院 紹介率

(紹介患者数 A と救急患者数 B の和を初診患者数 C で除して算出した率)

A: 紹介患者の数 平成22年4月～平成23年3月実績 11,025人  
 B: 救急患者の数 緊急的に入院し治療を必要とした救急患者の数(紹介無し)  
 平成22年4月～平成23年3月実績 949人  
 (A 紹介患者の数との重複患者数除く)

C: 初診患者の総数 休日又は夜間に受診した救急患者(うち緊急的に入院して  
 治療を要した患者を除く)を除いた初診患者の総数 18,386人

C: 初診患者の総数 {初診患者19,138人-休日夜間紹介無752人} = 18,386人

地域医療支援病院 逆紹介率

(逆紹介した患者数 D を初診患者数 C で除した算出した率)

D: 逆紹介患者の数 他の病院又は診療所に紹介した者で、診療情報提供料を算定  
 した患者の前年度の延べ数  
 平成22年4月～平成23年3月実績 8,306人

$$\frac{D}{C} \times 100 = \frac{8,306 \text{人}}{18,386 \text{人}} \times 100 = 45.2\%$$

沼津市立病院

地域医療支援病院（紹介率・逆紹介率）

平成 22 年

診療科	%	平成 22 年												年間計
		4月	5月	6月	7月	8月	9月	10月	11月	12月	1月	2月	3月	
内科①	紹介率 逆紹介率	47.3 49.1	41.8 27.6	54.9 32.0	49.6 38.0	56.2 29.5	59.5 20.6	58.9 22.6	63.0 22.5	59.5 40.5	44.0 26.9	47.3 34.5	53.4 24.7	53.0 30.9
呼吸器	紹介率 逆紹介率	81.0 70.9	82.4 76.7	80.0 60.0	87.4 71.3	89.0 55.9	85.9 60.0	83.9 56.3	85.2 58.0	84.4 67.8	80.0 80.0	85.7 115.9	82.8 66.9	84.0 72.4
循環器	紹介率 逆紹介率	91.2 80.7	93.9 106.2	87.9 163.6	84.9 103.8	88.1 66.7	87.8 128.6	83.9 83.9	86.3 76.5	86.4 93.2	86.4 69.5	88.1 111.9	89.1 106.5	87.6 99.8
消化器	紹介率 逆紹介率	72.2 75.3	60.4 54.5	69.5 48.4	75.9 37.2	70.6 41.1	77.7 37.8	75.9 36.8	76.6 41.1	69.5 57.3	68.4 50.0	77.1 46.3	68.8 49.2	71.9 48.1
外科①	紹介率 逆紹介率	0.0 63.0	0.0 69.5	0.0 82.2	0.0 68.6	0.0 65.3	0.0 79.2	0.0 66.3	0.0 68.0	0.0 69.4	0.0 69.4	0.0 72.4	0.0 77.6	0.0 69.7
小児①	紹介率 逆紹介率	22.2 75.0	18.9 70.3	17.8 74.2	12.4 79.1	10.5 77.9	8.0 79.4	20.2 83.0	23.7 89.0	20.7 74.1	16.4 67.1	28.2 67.2	20.2 72.0	21.0 75.7
呼吸器	紹介率 逆紹介率	57.9 41.3	85.9 39.4	68.2 25.0	61.5 91.2	49.5 58.9	44.1 77.6	56.4 82.1	51.6 80.0	55.6 86.7	59.2 82.8	79.3 77.4	66.7 80.4	61.3 81.8
小児外	紹介率 逆紹介率	67.0 66.7	90.9 100.0	86.4 92.0	86.4 77.8	80.4 88.9	46.4 93.3	46.4 130.8	48.6 125.0	50.0 118.2	34.5 130.8	41.9 200.0	67.4 52.9	42.2 111.1
呼吸器	紹介率 逆紹介率	66.7 50.6	77.8 48.5	80.0 47.5	88.9 53.8	188.9 51.7	73.3 50.6	130.8 50.9	125.0 56.0	118.2 62.7	130.8 50.3	200.0 63.4	52.9 51.3	111.1 54.0
整形①	紹介率 逆紹介率	42.0 36.0	34.5 29.6	47.5 15.6	40.5 26.8	43.3 47.4	43.8 43.2	46.6 20.7	55.4 40.0	50.3 50.0	49.0 40.7	48.6 40.7	51.8 22.5	46.1 29.3
泌尿科	紹介率 逆紹介率	44.0 68.6	18.5 55.9	25.0 68.4	34.1 63.8	28.9 61.0	35.1 67.7	24.1 63.8	28.0 65.9	27.8 73.6	40.7 71.4	22.5 61.5	22.5 58.4	29.3 65.0
産科	紹介率 逆紹介率	68.6 46.1	46.1 49.1	48.5 38.6	48.5 46.1	47.9 37.5	52.3 48.6	48.6 48.6	55.8 55.8	60.0 62.0	62.0 60.0	53.2 53.2	53.2 57.5	51.1 43.5
眼科	紹介率 逆紹介率	61.1 38.9	49.1 21.8	56.7 31.7	56.5 37.0	37.5 25.0	59.6 43.2	59.6 51.1	55.6 63.9	60.0 37.5	60.0 43.9	53.8 71.8	54.0 56.0	43.5 51.1
耳鼻科	紹介率 逆紹介率	52.1 21.6	60.7 29.3	54.6 18.0	60.1 23.2	56.1 31.7	60.3 27.9	52.8 26.4	59.7 18.2	56.2 30.6	57.1 23.3	52.5 16.3	39.4 26.5	34.6 24.6
麻酔科	紹介率 逆紹介率	100.0 0.0	100.0 0.0	100.0 0.0	100.0 0.0	100.0 0.0	100.0 0.0	100.0 0.0	100.0 0.0	100.0 0.0	100.0 0.0	100.0 0.0	100.0 0.0	100.0 29.2
リハビリ科	紹介率 逆紹介率	100.0 0.0	100.0 0.0	100.0 0.0	100.0 0.0	100.0 0.0	100.0 0.0	100.0 0.0	100.0 0.0	100.0 0.0	100.0 0.0	100.0 0.0	100.0 0.0	100.0 26.0
腫瘍①	紹介率 逆紹介率	60.8 70.6	73.2 46.4	54.9 56.9	52.3 45.5	45.1 41.2	55.4 55.4	60.7 48.2	67.4 63.0	57.1 137.1	0.0 73.9	0.0 113.8	0.0 61.7	0.0 68.1
皮膚①	紹介率 逆紹介率	35.8 14.9	37.0 13.7	34.9 26.3	39.3 12.4	28.4 12.9	28.6 6.6	45.9 9.8	45.9 8.8	37.7 4.3	37.7 82.4	35.1 92.3	25.5 8.8	35.9 87.5
神経内	紹介率 逆紹介率	78.6 92.9	90.5 42.9	83.3 150.0	87.5 87.5	88.9 50.0	90.0 50.0	84.6 84.6	82.4 94.1	92.3 76.9	68.4 68.4	45.0 45.0	87.5 79.2	87.7 76.8
リウマチ科	紹介率 逆紹介率	0.0 300.0	0.0 0.0	0.0 0.0	0.0 0.0	0.0 0.0	0.0 200.0	0.0 0.0	0.0 100.0	0.0 0.0	0.0 0.0	0.0 0.0	0.0 100.0	0.0 58.3
腫瘍②	紹介率 逆紹介率	76.4 52.0	79.0 55.2	79.0 48.1	77.6 55.1	75.2 61.4	75.6 63.0	77.1 41.5	73.2 49.0	70.4 51.9	0.0 44.3	69.7 61.5	75.4 42.9	76.4 49.7
形成科	紹介率 逆紹介率	64.9 18.9	60.7 25.0	52.9 11.8	47.7 9.1	42.2 8.9	52.2 17.4	41.5 19.5	37.0 11.1	53.1 15.6	46.4 10.7	54.5 18.2	42.9 31.4	49.7 16.5
放射線	紹介率 逆紹介率	94.2 71.2	98.3 72.9	93.6 70.2	95.7 76.8	94.8 86.2	94.2 72.5	92.3 76.9	95.1 75.4	90.5 76.2	89.7 66.7	89.8 65.3	89.7 78.9	93.2 73.9
救急科	紹介率 逆紹介率	25.0 50.0	100.0 0.0	100.0 0.0	100.0 0.0	25.0 25.0	100.0 0.0	0.0 0.0	0.0 0.0	0.0 0.0	0.0 0.0	100.0 0.0	50.0 0.0	50.0 6.3
緩和科	紹介率 逆紹介率	0.0 0.0	0.0 0.0	0.0 0.0	0.0 0.0	0.0 0.0	0.0 0.0	0.0 0.0	0.0 0.0	0.0 0.0	0.0 0.0	0.0 0.0	0.0 0.0	0.0 0.0
合計	紹介率 逆紹介率	64.4 49.5	63.4 44.0	65.8 42.5	66.0 43.3	62.1 40.2	67.8 42.4	66.3 42.0	68.4 43.9	67.5 48.8	63.2 44.0	65.5 53.6	61.3 51.4	65.1 45.2

紹介・逆紹介率計算表

22年 4 月分

診療科	初診患者数			紹介患者数			紹介率	逆紹介患者数	逆紹介率	
	初診患者数 ①	休日夜間の外来初診患者数・紹介無し ②	小計 (①+②) ③	紹介患者数 ④	緊急入院患者数・紹介無し ⑤	小計 (④+⑤) ⑥				
内科①	A1	117	7	110	43	9	52	47.3	54	49.1
呼吸器	A3	82	3	79	61	3	64	81.0	56	70.9
循環器	A5	59	2	57	50	2	52	91.2	46	80.7
消化器	A6	101	4	97	59	11	70	72.2	73	75.3
女外来	A7	0	0	0	0	0	0	0.0	0	0.0
小児①	B1	85	4	81	35	16	51	63.0	18	22.2
外科①	C1	77	1	76	55	2	57	75.0	44	57.9
小児外	C3	46	0	46	40	0	40	87.0	19	41.3
呼吸外	C4	19	1	18	8	4	12	66.7	12	66.7
整形①	D1	186	10	176	81	8	89	50.6	74	42.0
泌尿科	E2	25	0	25	9	0	9	36.0	11	44.0
産科	F1	105	3	102	68	2	70	68.6	70	68.6
眼科	G1	55	1	54	33	0	33	61.1	21	38.9
耳鼻科	H1	169	2	167	85	2	87	52.1	36	21.6
麻酔科	I1	1	0	1	1	0	1	100.0	0	0.0
リハ科	L1	1	0	1	1	0	1	100.0	0	0.0
脳外①	N1	59	8	51	23	8	31	60.8	36	70.6
皮膚①	P1	68	1	67	24	0	24	35.8	10	14.9
神経内	Q1	28	0	28	21	1	22	78.6	26	92.9
リウ科	R1	1	0	1	0	0	0	0.0	3	300.0
歯科①	S1	148	0	148	113	0	113	76.4	77	52.0
形成科	V1	37	0	37	23	1	24	64.9	7	18.9
放射線	X1	52	0	52	49	0	49	94.2	37	71.2
救急科	Y1	4	0	4	1	0	1	25.0	2	50.0
緩和科	W1	0	0	0	0	0	0	0.0	0	0.0
合計		1,525	47	1,478	883	69	952	64.4	732	49.5

- ① 初診患者数
- ② 休日夜間の入院しない初診患者で紹介状を持参しない初診患者数
- ③ 初診患者数 - ② = 休日夜間の入院しない初診患者で紹介状を持参しない初診患者数
- ④ 紹介患者数
- ⑤ 緊急入院患者で紹介状を持参しない初診患者数
- ⑥ 紹介患者数 + 緊急入院患者で紹介状を持参しない初診患者数
- ⑦ 地域支援紹介率 = (⑥) / (③) %
- ⑧ 逆紹介患者数 (実患者数)
- ⑨ 地域支援逆紹介率 = (⑦) / (③) %

紹介・逆紹介率計算表

22年 5月分

診療科	初診患者数			紹介患者数			紹介率	逆紹介患者数・実数 <sup>⑦</sup>	逆紹介率	
	初診患者数 <sup>①</sup>	休日夜間の外来初診患者数・紹介無し <sup>②</sup>	小計 <sup>③</sup> (①+②)	紹介患者数 <sup>④</sup>	緊急入院患者数・紹介無し <sup>⑤</sup>	小計 <sup>⑥</sup> (④+⑤)				
内科①	A1	146	12	134	44	12	56	41.8	37	27.6
呼吸器	A3	79	5	74	57	4	61	82.4	56	75.7
循環器	A5	51	2	49	38	8	46	93.9	53	108.2
消化器	A6	104	3	101	54	7	61	60.4	55	54.5
女外来	A7	0	0	0	0	0	0	0.0	0	0.0
小児①	B1	97	2	95	46	20	66	69.5	18	18.9
外科①	C1	72	8	64	41	4	45	70.3	55	85.9
小児外	C3	33	0	33	29	1	30	90.9	13	39.4
呼吸外	C4	18	0	18	14	4	18	100.0	14	77.8
整形①	D1	256	50	206	86	14	100	48.5	71	34.5
泌尿科	E2	28	1	27	8	0	8	29.6	5	18.5
産科	F1	110	8	102	56	1	57	55.9	47	46.1
眼科	G1	55	0	55	27	0	27	49.1	12	21.8
耳鼻科	H1	174	34	140	83	2	85	60.7	41	29.3
麻酔科	I1	1	0	1	1	0	1	100.0	0	0.0
リハビリ	L1	1	0	1	1	0	1	100.0	0	0.0
脳外①	N1	62	6	56	31	10	41	73.2	26	46.4
皮膚①	P1	80	7	73	26	1	27	37.0	10	13.7
神経内	Q1	21	0	21	19	0	19	90.5	9	42.9
リウ科	R1	0	0	0	0	0	0	0.0	1	0.0
歯科①	S1	145	2	143	112	1	113	79.0	79	55.2
形成科	V1	28	0	28	17	0	17	60.7	7	25.0
放射線	X1	59	0	59	58	0	58	98.3	43	72.9
救急科	Y1	1	0	1	0	1	1	100.0	0	0.0
緩和科	W1	0	0	0	0	0	0	0.0	0	0.0
合計		1,622	140	1,482	849	90	939	63.4	652	44.0

- ① 初診患者数
- ② 休日夜間の入院しない初診患者で紹介状を持参しない初診患者数
- ③ 初診患者数 - ② 休日夜間の入院しない初診患者で紹介状を持参しない初診患者数
- ④ 紹介患者数
- ⑤ 緊急入院患者で紹介状を持参しない初診患者数
- ⑥ 緊急入院患者 + ④ 緊急入院患者で紹介状を持参しない初診患者数
- ⑦ 地域支援紹介率 = (⑥ / ③) %
- ⑧ 逆紹介患者数 (実患者数)
- ⑨ 地域支援逆紹介率 = (⑨ / ③) %

紹介・逆紹介率計算表

22年6月分

診療科	初診患者数		紹介患者数		紹介率 ⑥/③ %	逆紹介患者数 ⑦	逆紹介率 ⑦/③ %			
	初診患者数 ①	休日夜間の外来初診患者数・紹介無し ②	紹介患者数 ④	緊急入院患者数・紹介無し ⑤						
内科①	A1	166	13	153	72	12	84	54.9	49	32.0
呼吸器	A3	95	0	95	72	4	76	80.0	57	60.0
循環器	A5	34	1	33	27	2	29	87.9	54	163.6
消化器	A6	131	3	128	81	8	89	69.5	62	48.4
女外来	A7	0	0	0	0	0	0	0.0	0	0.0
小児①	B1	132	3	129	90	16	106	82.2	23	17.8
外科①	C1	68	2	66	49	0	49	74.2	45	68.2
小児外	C3	46	2	44	37	1	38	86.4	11	25.0
呼吸外	C4	25	0	25	20	3	23	92.0	20	80.0
整形①	D1	172	14	158	82	9	91	57.6	75	47.5
泌尿科	E2	33	1	32	5	0	5	15.6	8	25.0
産科	F1	115	1	114	75	3	78	68.4	44	38.6
眼科	G1	61	1	60	34	0	34	56.7	19	31.7
耳鼻科	H1	206	1	205	110	2	112	54.6	37	18.0
麻酔科	I1	3	0	3	3	0	3	100.0	0	0.0
リハ科	L1	0	0	0	0	0	0	0.0	0	0.0
脳外①	N1	60	9	51	23	5	28	54.9	29	56.9
皮膚①	P1	83	0	83	26	3	29	34.9	21	25.3
神経内	Q1	18	0	18	14	1	15	83.3	27	150.0
リウ科	R1	0	0	0	0	0	0	0.0	1	0.0
歯科①	S1	162	0	162	128	0	128	79.0	78	48.1
形成科	V1	34	0	34	17	1	18	52.9	4	11.8
放射線	X1	47	0	47	44	0	44	93.6	33	70.2
救急科	Y1	1	0	1	0	1	1	100.0	0	0.0
緩和科	W1	0	0	0	0	0	0	0.0	0	0.0
合計		1,692	51	1,641	1,009	71	1,080	65.8	697	42.5

- ① 初診患者数
- ② 休日夜間の入院しない初診患者で紹介状を持参しない初診患者数
- ③ 初診患者数 - ② 休日夜間の入院しない初診患者で紹介状を持参しない初診患者数
- ④ 紹介患者数
- ⑤ 緊急入院患者で紹介状を持参しない初診患者数
- ⑥ 緊急入院患者 + 緊急入院患者で紹介状を持参しない初診患者数
- ⑦ 地域支援紹介率 = (⑥) / (③) %
- ⑧ 逆紹介患者数 (実患者数)
- ⑨ 地域支援逆紹介率 = (⑦) / (③) %
- ※

紹介・逆紹介率計算表

22年 7月分

診療科	初診患者数			紹介患者数		紹介率 ⑥/③ %	逆紹介患者数・実数 ⑦	逆紹介率 ⑦/③ %		
	初診患者数 ①	休日夜間の外来初診患者数・紹介無し ②	小計 (①+②) ③	紹介患者数 ④	緊急入院患者数・紹介無し ⑤				小計 (④+⑤) ⑥	
内科①	A1	130	9	121	55	5	60	49.6	46	38.0
呼吸器	A3	92	5	87	68	8	76	87.4	62	71.3
循環器	A5	54	1	53	41	4	45	84.9	55	103.8
消化器	A6	147	2	145	99	11	110	75.9	54	37.2
女外来	A7	0	0	0	0	0	0	0.0	0	0.0
小児①	B1	109	4	105	46	26	72	68.6	13	12.4
外科①	C1	91	0	91	68	4	72	79.1	56	61.5
小児外	C3	34	0	34	31	0	31	91.2	13	38.2
呼吸外	C4	19	1	18	13	1	14	77.8	16	88.9
整形①	D1	182	9	173	84	9	93	53.8	70	40.5
泌尿科	E2	41	0	41	11	0	11	26.8	14	34.1
産科	F1	133	3	130	80	3	83	63.8	63	48.5
眼科	G1	46	0	46	26	0	26	56.5	17	37.0
耳鼻科	H1	168	0	168	100	1	101	60.1	39	23.2
麻酔科	I1	1	0	1	1	0	1	100.0	1	100.0
リハ科	L1	0	0	0	0	0	0	0.0	0	0.0
脳外①	N1	47	3	44	12	11	23	52.3	20	45.5
皮膚①	P1	91	2	89	34	1	35	39.3	11	12.4
神経内	Q1	16	0	16	16	0	16	100.0	14	87.5
リウ科	R1	0	0	0	0	0	0	0.0	0	0.0
函科①	S1	148	1	147	114	0	114	77.6	81	55.1
形成科	V1	44	0	44	21	0	21	47.7	4	9.1
放射線	X1	69	0	69	66	0	66	95.7	53	76.8
救急科	Y1	1	0	1	0	1	1	100.0	0	0.0
緩和科	W1	0	0	0	0	0	0	0.0	0	0.0
合計		1,663	40	1,623	986	85	1,071	66.0	703	43.3

- ① 初診患者数
- ② 休日夜間の入院しない初診患者で紹介状を持参しない初診患者数
- ③ 初診患者数 - ② = 休日夜間の入院しない初診患者で紹介状を持参しない初診患者数
- ④ 紹介患者数
- ⑤ 緊急入院患者で紹介状を持参しない初診患者数
- ⑥ 紹介入院患者 + 緊急入院患者で紹介状を持参しない初診患者数
- ⑦ 地域支援紹介率 = (⑥ / ③) %
- ⑧ 逆紹介患者数 (実患者数)
- ⑨ 地域支援逆紹介率 = (⑧ / ③) %

紹介・逆紹介率計算表

22年 8月分

診療科	初診患者数			紹介患者数			紹介率	逆紹介患者数・実数 <sup>⑦</sup>	逆紹介率 <sup>⑦/③</sup> %	
	初診患者数 <sup>①</sup>	休日夜間の外来初診患者数・紹介無し <sup>②</sup>	小計 <sup>③</sup> (①+②)	紹介患者数 <sup>④</sup>	緊急入院患者数・紹介無し <sup>⑤</sup>	小計 <sup>⑥</sup> (④+⑤)				
内科①	A1	153	7	146	71	11	82	56.2	43	29.5
呼吸器	A3	120	2	118	101	4	105	89.0	66	55.9
循環器	A5	45	3	42	34	3	37	88.1	28	66.7
消化器	A6	167	4	163	102	13	115	70.6	67	41.1
女外来	A7	0	0	0	0	0	0	0.0	0	0.0
小児①	B1	125	1	124	58	23	81	65.3	13	10.5
外科①	C1	95	0	95	72	2	74	77.9	47	49.5
小児外	C3	56	0	56	32	1	33	58.9	17	30.4
呼吸外	C4	10	1	9	7	1	8	88.9	17	188.9
整形①	D1	209	6	203	95	10	105	51.7	88	43.3
泌尿科	E2	38	0	38	18	0	18	47.4	11	28.9
産科	F1	149	3	146	88	1	89	61.0	70	47.9
眼科	G1	64	0	64	24	0	24	37.5	16	25.0
耳鼻科	H1	194	30	164	89	3	92	56.1	52	31.7
麻酔科	I1	1	0	1	1	0	1	100.0	0	0.0
リハ科	L1	1	0	1	1	0	1	100.0	0	0.0
脳外①	N1	57	6	51	14	9	23	45.1	21	41.2
皮膚①	P1	118	2	116	31	2	33	28.4	15	12.9
神経内	Q1	18	0	18	15	1	16	88.9	9	50.0
リウ科	R1	0	0	0	0	0	0	0.0	1	0.0
歯科①	S1	154	1	153	115	0	115	75.2	94	61.4
形成科	V1	45	0	45	19	0	19	42.2	4	8.9
放射線	X1	58	0	58	55	0	55	94.8	50	86.2
救急科	Y1	4	0	4	0	1	1	25.0	1	25.0
緩和科	W1	0	0	0	0	0	0	0.0	0	0.0
合計		1,883	66	1,817	1,044	85	1,129	62.1	730	40.2

- ① 初診患者数
- ② 休日夜間の入院しない初診患者で紹介状を持参しない初診患者数
- ③ 初診患者数 - ② 休日夜間の入院しない初診患者で紹介状を持参しない初診患者数
- ④ 紹介患者数
- ⑤ 緊急入院患者で紹介状を持参しない初診患者数
- ⑥ 緊急入院患者 + 緊急入院患者で紹介状を持参しない初診患者数
- ⑦ 地域支援紹介率 = (⑥ / ③) %
- ⑧ 逆紹介患者数 (実患者数)
- ⑨ 地域支援逆紹介率 = (⑧ / ③) %



紹介・逆紹介率計算表

22年 9月分

診療科	初診患者数			紹介患者数		紹介率 ⑥/③ %	逆紹介患者数 実数 ⑦	逆紹介率 ⑦/③ %
	初診患者数 ①	休日夜間の外来初診患者数・紹介無し ②	小計 (①+②) ③	紹介患者数 ④	緊急入院患者数・紹介無し ⑤			
内科①	A1	135	9	63	12	75	26	20.6
呼吸器	A3	88	3	70	3	73	51	60.0
循環器	A5	50	1	38	5	43	63	128.6
消化器	A6	154	6	109	6	115	56	37.8
女外来	A7	0	0	0	0	0	0	0.0
小児①	B1	129	4	81	18	99	10	8.0
外科①	C1	102	0	80	1	81	45	44.1
小児外	C3	50	1	38	0	38	21	42.9
呼吸外	C4	15	0	12	2	14	11	73.3
整形①	D1	170	8	72	10	82	71	43.8
泌尿科	E2	37	0	16	0	16	13	35.1
産科	F1	157	2	103	2	105	81	52.3
眼科	G1	37	0	22	0	22	16	43.2
耳鼻科	H1	136	0	80	2	82	38	27.9
麻酔科	I1	1	0	1	0	1	0	0.0
リハ科	L1	0	0	0	0	0	0	0.0
脳外①	N1	62	6	21	10	31	31	55.4
皮膚①	P1	92	1	24	2	26	6	6.6
神経内	Q1	20	0	16	2	18	10	50.0
リウ科	R1	1	0	0	0	0	2	200.0
歯科①	S1	127	0	96	0	96	80	63.0
形成科	V1	23	0	12	0	12	4	17.4
放射線	X1	69	0	65	0	65	50	72.5
救急科	Y1	3	1	0	2	2	0	0.0
緩和科	W1	0	0	0	0	0	0	0.0
合計		1,658	42	1,019	77	1,096	685	42.4

- ① 初診患者数
- ② 休日夜間の入院しない初診患者で紹介状を持参しない初診患者数
- ③ 初診患者数 - ② 休日夜間の入院しない初診患者で紹介状を持参しない初診患者数
- ④ 紹介患者数
- ⑤ 緊急入院患者で紹介状を持参しない初診患者数
- ⑥ 紹介患者数 + 緊急入院患者で紹介状を持参しない初診患者数
- ⑦ 地域支援紹介率 = (⑥ / ③) %
- ⑧ 逆紹介患者数 (実患者数)
- ⑨ 地域支援逆紹介率 = (⑧ / ③) %

紹介・逆紹介率計算表

22年 10月分

診療科	初診患者数			紹介患者数			紹介率 ⑥/③ %	逆紹介患者数・実数 ⑦	逆紹介率 ⑦/③ %
	初診患者数 ①	休日夜間の外来初診患者数・紹介無し ②	小計 (①+②) ③	紹介患者数 ④	緊急入院患者数・紹介無し ⑤	小計 (④+⑤) ⑥			
内科①	A1	129	5	61	12	73	58.9	28	22.6
呼吸器	A3	90	3	69	4	73	83.9	49	56.3
循環器	A5	56	0	44	3	47	83.9	47	83.9
消化器	A6	177	3	121	11	132	75.9	64	36.8
女外来	A7	0	0	0	0	0	0.0	0	0.0
小児①	B1	92	3	39	20	59	66.3	18	20.2
外科①	C1	95	1	78	0	78	83.0	53	56.4
小児外	C3	28	0	23	0	23	82.1	13	46.4
呼吸外	C4	13	0	10	1	11	84.6	17	130.8
整形①	D1	169	8	74	8	82	50.9	75	46.6
泌尿科	E2	29	0	6	0	6	20.7	7	24.1
産科	F1	143	5	86	2	88	63.8	67	48.6
眼科	G1	48	1	28	0	28	59.6	24	51.1
耳鼻科	H1	148	23	65	1	66	52.8	33	26.4
麻酔科	I1	2	0	1	0	1	50.0	1	50.0
リハ科	L1	0	0	0	0	0	0.0	0	0.0
脳外①	N1	61	5	22	12	34	60.7	27	48.2
皮膚①	P1	62	1	28	0	28	45.9	6	9.8
神経内	Q1	13	0	9	2	11	84.6	11	84.6
リウ科	R1	0	0	0	0	0	0.0	1	0.0
歯科①	S1	154	1	118	0	118	77.1	60	39.2
形成科	V1	41	0	15	2	17	41.5	8	19.5
放射線	X1	52	0	48	0	48	92.3	40	76.9
救急科	Y1	0	0	0	0	0	0.0	0	0.0
緩和科	W1	1	0	0	0	0	0.0	0	0.0
合計		1,603	59	945	78	1,023	66.3	649	42.0

- ① 初診患者数
- ② 休日夜間の入院しない初診患者で紹介状を持参しない初診患者数
- ③ 初診患者数 - ② 休日夜間の入院しない初診患者で紹介状を持参しない初診患者数
- ④ 紹介患者数
- ⑤ 緊急入院患者で紹介状を持参しない初診患者数
- ⑥ 紹介患者数 + 緊急入院患者で紹介状を持参しない初診患者数
- ⑦ 地域支援紹介率 = (⑥ / ③) %
- ⑧ 逆紹介患者数 (実患者数)
- ⑨ 地域支援逆紹介率 = (⑧ / ③) %
- ※

紹介・逆紹介率計算表

22年 11月分

診療科	初診患者数			紹介患者数		紹介率 ⑥/③ %	逆紹介患者数 実数 ⑦	逆紹介率 ⑦/③ %	
	初診患者数 ①	休日夜間の外来初診患者数・紹介無し ②	小計 (①+②) ③	紹介患者数 ④	緊急入院患者数・紹介無し ⑤				小計 (④+⑤) ⑥
内科①	A1	145	7	73	14	87	63.0	31	22.5
呼吸器	A3	82	1	64	5	69	85.2	47	58.0
循環器	A5	51	0	38	6	44	86.3	39	76.5
消化器	A6	177	2	122	12	134	76.6	72	41.1
女外来	A7	0	0	0	0	0	0.0	0	0.0
小児①	B1	99	2	51	15	66	68.0	23	23.7
外科①	C1	93	2	78	3	81	89.0	47	51.6
小児外	C3	35	0	28	0	28	80.0	17	48.6
呼吸外	C4	12	0	9	2	11	91.7	15	125.0
整形①	D1	181	6	91	7	98	56.0	97	55.4
泌尿科	E2	25	0	10	0	10	40.0	7	28.0
産科	F1	136	7	85	0	85	65.9	72	55.8
眼科	G1	37	1	20	0	20	55.6	23	63.9
耳鼻科	H1	160	1	93	2	95	59.7	29	18.2
麻酔科	I1	1	0	1	0	1	100.0	1	100.0
リハ科	L1	0	0	0	0	0	0.0	0	0.0
脳外①	N1	49	3	20	11	31	67.4	29	63.0
皮膚①	P1	69	0	24	2	26	37.7	3	4.3
神経内	Q1	17	0	13	1	14	82.4	16	94.1
リウ科	R1	1	0	1	0	1	100.0	1	100.0
歯科①	S1	150	1	109	0	109	73.2	73	49.0
形成科	V1	27	0	9	1	10	37.0	3	11.1
放射線	X1	61	0	58	0	58	95.1	46	75.4
救急科	Y1	0	0	0	0	0	0.0	1	0.0
緩和科	W1	0	0	0	0	0	0.0	0	0.0
合計		1,608	33	997	81	1,078	68.4	692	43.9

- ① 初診患者数
- ② 休日夜間の入院しない初診患者で紹介状を持参しない初診患者数
- ③ 初診患者数 - ② = 休日夜間の入院しない初診患者で紹介状を持参しない初診患者数
- ④ 紹介患者数
- ⑤ 緊急入院患者数 + 紹介状を持参しない初診患者数
- ⑥ 紹介患者数 + 緊急入院患者で紹介状を持参しない初診患者数
- ⑦ 地域支援紹介数 (実患者数)
- ⑧ 逆紹介患者数 (実患者数)
- ⑨ 地域支援逆紹介数 (実患者数)

⑦ / ③ %

⑧ / ③ %

⑨ / ③ %

紹介・逆紹介率計算表

22年 12月分

診療科	初診患者数			紹介患者数		紹介率 ⑥/③ %	逆紹介患者数 実数 ⑦	逆紹介率 ⑦/③ %		
	初診患者数 ①	休日夜間の外来初 診患者数・紹介無 し ②	小計 ③ (①+②)	紹介患者数 ④	緊急入院患者数・ 紹介無し ⑤				小計 ⑥ (④+⑤)	
内科①	A1	118	7	111	56	10	66	59.5	45	40.5
呼吸器	A3	92	2	90	67	9	76	84.4	61	67.8
循環器	A5	50	6	44	33	5	38	86.4	41	93.2
消化器	A6	137	6	131	85	6	91	69.5	75	57.3
女外来	A7	0	0	0	0	0	0	0.0	0	0.0
小児①	B1	115	4	111	47	30	77	69.4	23	20.7
外科①	C1	83	2	81	58	2	60	74.1	45	55.6
小児外	C3	30	0	30	26	0	26	86.7	15	50.0
呼吸外	C4	11	0	11	7	1	8	72.7	13	118.2
整形①	D1	171	10	161	87	14	101	62.7	81	50.3
泌尿科	E2	18	0	18	9	0	9	50.0	5	27.8
産科	F1	131	2	129	93	2	95	73.6	55	42.6
眼科	G1	40	0	40	24	0	24	60.0	15	37.5
耳鼻科	H1	151	30	121	66	2	68	56.2	37	30.6
麻酔科	I1	2	0	2	2	0	2	100.0	0	0.0
リハ科	L1	0	0	0	0	0	0	0.0	0	0.0
脳外①	N1	43	8	35	11	9	20	57.1	48	137.1
皮膚①	P1	57	0	57	20	0	20	35.1	5	8.8
神経内	Q1	14	1	13	12	0	12	92.3	10	76.9
リウマ科	R1	1	0	1	0	0	0	0.0	0	0.0
歯科①	S1	108	0	108	75	1	76	70.4	56	51.9
形成科	V1	32	0	32	17	0	17	53.1	5	15.6
放射線	X1	43	1	42	38	0	38	90.5	32	76.2
救急科	Y1	0	0	0	0	0	0	0.0	0	0.0
緩和科	W1	0	0	0	0	0	0	0.0	0	0.0
合計		1,447	79	1,368	833	91	924	67.5	667	48.8

- ① 初診患者数
- ② 休日夜間の入院しない初診患者で紹介状を持参しない初診患者数
- ③ 初診患者数 - ② 休日夜間の入院しない初診患者で紹介状を持参しない初診患者数
- ④ 紹介患者数
- ⑤ 緊急入院患者で紹介状を持参しない初診患者数
- ⑥ 緊急入院患者数 + 緊急入院患者で紹介状を持参しない初診患者数
- ⑦ 地域支援紹介率 = (⑥ / ③) %
- ⑧ 逆紹介患者数 (実患者数)
- ⑨ 地域支援逆紹介率 = (⑧ / ③) %

紹介・逆紹介率計算表

23年 1月分

診療科	初診患者数			紹介患者数			紹介率		逆紹介患者数	
	初診患者数 ①	休日夜間の外来初診患者数・紹介無し ②	小計 (①+②) ③	紹介患者数 ④	緊急入院患者数・紹介無し ⑤	小計 (④+⑤) ⑥	⑤/③ %	逆紹介患者数 ⑦	逆紹介率 ⑦/③ %	
内科①	A1	178	12	60	13	73	44.0	48	28.9	
呼吸器	A3	83	3	59	5	64	80.0	64	80.0	
循環器	A5	56	2	40	5	45	83.3	40	74.1	
消化器	A6	123	9	67	11	78	68.4	57	50.0	
女外来	A7	0	0	0	0	0	0.0	0	0.0	
小児①	B1	119	3	66	18	84	72.4	19	16.4	
外科①	C1	79	3	49	2	51	67.1	45	59.2	
小児外	C3	29	0	24	0	24	82.8	10	34.5	
呼吸外	C4	13	0	10	2	12	92.3	17	130.8	
整形①	D1	178	35	63	9	72	50.3	70	49.0	
泌尿科	E2	29	2	11	0	11	40.7	11	40.7	
産科	F1	130	4	87	3	90	71.4	67	53.2	
眼科	G1	41	0	23	0	23	56.1	18	43.9	
耳鼻科	H1	136	3	74	2	76	57.1	31	23.3	
麻酔科	I1	3	0	2	0	2	66.7	0	0.0	
リハ科	L1	0	0	0	0	0	0.0	0	0.0	
脳外①	N1	51	5	17	12	29	63.0	34	73.9	
皮膚①	P1	72	4	18	0	18	26.5	6	8.8	
神経内	Q1	19	0	17	0	17	89.5	13	68.4	
リウ科	R1	0	0	0	0	0	0.0	1	0.0	
歯科①	S1	135	4	99	0	99	75.6	58	44.3	
形成科	V1	28	0	13	0	13	46.4	3	10.7	
放射線	X1	39	0	35	0	35	89.7	26	66.7	
救急科	Y1	0	0	0	0	0	0.0	0	0.0	
緩和科	W1	0	0	0	0	0	0.0	0	0.0	
合計		1,544	89	837	82	919	63.2	640	44.0	

- ① 初診患者数
- ② 休日夜間の入院しない初診患者で紹介状を持参しない初診患者数
- ③ 初診患者数 - ② 休日夜間の入院しない初診患者で紹介状を持参しない初診患者数
- ④ 紹介患者数
- ⑤ 緊急入院患者で紹介状を持参しない初診患者数
- ⑥ 緊急入院患者数 + 緊急入院患者で紹介状を持参しない初診患者数
- ⑦ 地域支援紹介率 = (⑥ / ③) %
- ⑧ 逆紹介患者数 (実患者数)
- ⑨ 地域支援逆紹介率 = (⑧ / ③) %

紹介・逆紹介率計算表

23年 2月分

診療科	初診患者数			紹介患者数		紹介率 ⑥/③ %	逆紹介患者数 実数 ⑦	逆紹介率 ⑦/③ %			
	初診患者数 ①	休日夜間の外来初 診患者数・紹介無 し ②	小計 ③ (①+②)	紹介患者数 ④	緊急入院患者数・ 紹介無し ⑤				小計 ⑥ (④+⑤)		
内科①	A1	115	5	110	41		11	52	47.3	38	34.5
呼吸器	A3	64	1	63	47		7	54	85.7	73	115.9
循環器	A5	44	2	42	31		6	37	88.1	47	111.9
消化器	A6	123	5	118	85		6	91	77.1	57	48.3
女外来	A7	0	0	0	0		0	0	0.0	0	0.0
小児①	B1	86	1	85	46		20	66	77.6	24	28.2
小児①	B1	86	1	85	46		20	66	77.6	24	28.2
外科①	C1	58	0	58	37		2	39	67.2	46	79.3
小児外	C3	31	0	31	24		0	24	77.4	13	41.9
呼吸外	C4	8	0	8	6		1	7	87.5	16	200.0
整形①	D1	147	0	142	83		7	90	63.4	69	48.6
泌尿科	E2	40	0	40	18		1	19	47.5	9	22.5
産科	F1	121	4	117	72		0	72	61.5	62	53.0
眼科	G1	40	1	39	21		0	21	53.8	28	71.8
耳鼻科	H1	162	42	120	63		0	63	52.5	22	18.3
麻酔科	I1	1	0	1	1		0	1	100.0	1	100.0
リハ科	L1	0	0	0	0		0	0	0.0	0	0.0
脳外①	N1	31	2	29	8		6	14	48.3	33	113.8
皮膚①	P1	56	0	56	24		0	24	42.9	23	41.1
神経内	Q1	20	0	20	16		1	17	85.0	9	45.0
リウ科	R1	0	0	0	0		0	0	0.0	1	0.0
歯科①	S1	123	1	122	85		0	85	69.7	75	61.5
形成科	V1	22	0	22	12		0	12	54.5	4	18.2
放射線	X1	49	0	49	44		0	44	89.8	32	65.3
救急科	Y1	4	1	3	0		3	3	100.0	0	0.0
緩和科	W1	0	0	0	0		0	0	0.0	0	0.0
合計		1,347	70	1,277	766		71	837	65.5	683	53.5

- ① 初診患者数
- ② 休日夜間の入院しない初診患者で紹介状を持参しない初診患者数
- ③ 初診患者数 - ② 休日夜間の入院しない初診患者で紹介状を持参しない初診患者数
- ④ 紹介患者数
- ⑤ 緊急入院患者で紹介状を持参しない初診患者数
- ⑥ 緊急入院患者数 + 緊急入院患者で紹介状を持参しない初診患者数
- ⑦ 地域支援紹介率 = (⑥ / ③) %
- ⑧ 逆紹介患者数 (実患者数)
- ⑨ 地域支援逆紹介率 = (⑦ / ③) %

紹介・逆紹介率計算表

23年3月分

診療科	初診患者数			紹介患者数			紹介率 ⑥/③ %	逆紹介患者数 ・実数 ⑦	逆紹介率 ⑦/③ %	
	初診患者数 ①	休日夜間の外来初診患者数・紹介無し ②	小計 (①+②) ③	紹介患者数 ④	緊急入院患者数・紹介無し ⑤	小計 (④+⑤) ⑥				
内科①	A1	157	11	146	67	11	78	53.4	36	24.7
呼吸器	A3	64	0	64	49	4	53	82.8	62	96.9
循環器	A5	50	4	46	37	4	41	89.1	49	106.5
消化器	A6	130	2	128	84	4	88	68.8	63	49.2
女外来	A7	0	0	0	0	0	0	0.0	0	0.0
小児①	B1	78	0	78	31	12	43	55.1	41	52.6
外科①	C1	75	0	75	52	2	54	72.0	50	66.7
小児外	C3	46	0	46	35	2	37	80.4	31	67.4
呼吸外	C4	17	0	17	11	3	14	82.4	9	52.9
整形①	D1	202	9	193	88	11	99	51.3	100	51.8
泌尿科	E2	40	0	40	20	1	21	52.5	9	22.5
産科	F1	115	2	113	65	1	66	58.4	65	57.5
眼科	G1	50	0	50	27	0	27	54.0	28	56.0
耳鼻科	H1	133	1	132	49	3	52	39.4	35	26.5
麻酔科	I1	0	0	0	0	0	0	0.0	0	0.0
リハ科	L1	0	0	0	0	0	0	0.0	2	0.0
脳外①	M1	66	6	60	28	9	37	61.7	39	65.0
皮膚①	P1	67	0	67	23	1	24	35.8	10	14.9
神経内	Q1	24	0	24	21	0	21	87.5	19	79.2
リウマ科	R1	2	0	2	2	0	2	100.0	2	100.0
歯科①	S1	135	1	134	101	0	101	75.4	71	53.0
形成科	V1	35	0	35	15	0	15	42.9	11	31.4
放射線	X1	58	0	58	52	0	52	89.7	44	75.9
救急科	Y1	2	0	2	0	1	1	50.0	0	0.0
緩和科	W1	0	0	0	0	0	0	0.0	0	0.0
合計		1,546	36	1,510	857	69	926	61.3	776	51.4

- ① 初診患者数
- ② 休日夜間の入院しない初診患者で紹介状を持参しない初診患者数
- ③ 初診患者数 - ② 休日夜間の入院しない初診患者で紹介状を持参しない初診患者数
- ④ 紹介患者数
- ⑤ 緊急入院患者で紹介状を持参しない初診患者数
- ⑥ 緊急入院患者 + 緊急入院患者で紹介状を持参しない初診患者数
- ⑦ 紹介患者数 / ③ %
- ⑧ 地域支援紹介患者数 (実患者数)
- ⑨ 地域支援逆紹介患者数 (実患者数)
- ⑩ ⑧ / ③ %

(様式例第9)

1, 共同利用の実績 平成22年4月1日～平成23年3月31日  
 地域医療従事者による診療、研究または研修のための利用 (共同利用)

医療機器の共同利用	481施設
医療機関の延べ数	481施設
うち開設者と直接関係のない医療機関の延べ数	481施設

2, 共同利用の範囲等

放射線科	MRI・CT・X-Pの利用	開業医・他病院より撮影依頼
平成22年	4月	25件
平成22年	5月	28件
平成22年	6月	24件
平成22年	7月	40件
平成22年	8月	33件
平成22年	9月	33件
平成22年	10月	22件
平成22年	11月	30件
平成22年	12月	18件
平成23年	1月	19件
平成23年	2月	22件
平成23年	3月	31件
合計		325件
		117件
		39件

3, 研修施設の共同利用 (連携/入連絡会・緩和ケア研修会・フットケア勉強会)

医療機関の延べ数 52施設

うち開設者と直接関係のない医療機関の延べ数 52施設

4, 病床の共同利用 (常時共同利用可能な病床数 12床)

医療機関の延べ数 0施設

うち開設者と直接関係のない医療機関の延べ数 0施設

\*平成22年度は実績なし

5, 登録医療機関の名簿 (別紙参照) 登録医療機関数 210施設

沼津市 136施設 裾野市 31施設 長泉町 21施設 清水町 22施設



地域医療機関への診療支援や病棟連携・病診連携の体制

沼津市立病院

沼津市

施設種類	名称	診療連携の内容	施設種類	名称	診療連携の内容
診療所	1 診療所	あいあい眼科クリニック	診療所	56 診療所	聖隷沼津第一クリニック
診療所	2 診療所	青木整形外科医院	診療所	57 病院	聖隷沼津病院
診療所	3 診療所	青沼胃腸科クリニック	診療所	58 診療所	聖隷眼科医院
診療所	4 診療所	旭医院	病院	59 病院	聖隷記念慶友病院
診療所	5 診療所	愛鷹クリニック	病院	60 病院	聖隷記念病院
診療所	6 診療所	東医院	診療所	61 診療所	関外科胃腸科医院
診療所	7 診療所	あそクリニック	診療所	62 診療所	関谷レディーヌクリニック
診療所	8 診療所	あみや内科	診療所	63 診療所	國田皮膚科
診療所	9 診療所	五十嵐クリニック	診療所	64 診療所	高島町クリニック
診療所	10 診療所	井関マチキクリニック	診療所	65 診療所	高田胃腸科・内科クリニック
診療所	11 診療所	今井医院	診療所	66 診療所	田沢医院
診療所	12 診療所	岩井医院	診療所	67 診療所	田中医院
診療所	13 診療所	岩端(秀)医院	診療所	68 診療所	千葉(卓)医院
診療所	14 診療所	岩瀬内科医院	診療所	69 診療所	つじた耳鼻咽喉科クリニック
診療所	15 診療所	耳鼻咽喉科岩瀬医院	診療所	70 診療所	手塚クリニック
診療所	16 診療所	海野皮膚科クリニック	診療所	71 診療所	てらだ(龍)医院
診療所	17 診療所	額川医院	診療所	72 診療所	寺田医院
診療所	18 診療所	おおい神経内科	診療所	73 診療所	東海俊診療センター診療所
診療所	19 診療所	大沢医院	診療所	74 診療所	富山医院
診療所	20 診療所	大沢ハートクリニック	診療所	75 診療所	内藤泌尿器科医院
診療所	21 診療所	大牟町クリニック	診療所	76 診療所	なおきクリニック
診療所	22 診療所	大村外科胃腸科医院	診療所	77 診療所	永野医院
診療所	23 診療所	岡田医院	診療所	78 診療所	中ノ森眼科内科
診療所	24 診療所	御成橋栄クリニック	診療所	79 診療所	中山(博)消化器科クリニック
診療所	25 診療所	小野(裕)医院	診療所	80 診療所	中山(貴)皮膚科・形成外科
診療所	26 診療所	小野(純)眼科クリニック	診療所	81 診療所	なつこクリニック
診療所	27 診療所	海嶺医院	診療所	82 診療所	新美ひふ科
診療所	28 診療所	金元整形外科医院	診療所	83 診療所	西方外科医院
診療所	29 診療所	香貴医院	病院	84 病院	西島病院
診療所	30 診療所	かぬき岩端医院	診療所	85 診療所	沼津大山クリニック
診療所	31 診療所	神尾産婦人科医院	診療所	86 診療所	おまじ島田耳鼻咽喉科医院
病院	32 病院	きせがわ病院	診療所	87 診療所	沼津藤和クリニック
診療所	33 診療所	木村眼科医院	診療所	88 診療所	沼津整形外科医院
診療所	34 診療所	楠医院	診療所	89 診療所	沼津千本クリニック
診療所	35 診療所	小島レディーヌクリニック	病院	90 病院	沼津千本病院
診療所	36 診療所	こだま耳鼻咽喉科クリニック	病院	91 病院	沼津中央病院
診療所	37 診療所	小林医院	病院	92 病院	沼津西病院
診療所	38 診療所	小林内科医院	診療所	93 診療所	沼津夜間救急医療センター
診療所	39 診療所	耳鼻科サトラクリニック	病院	94 病院	沼津リハビリテーション病院
診療所	40 診療所	酒井医院	診療所	95 診療所	鞍野クリニック
診療所	41 診療所	坂小児科医院	診療所	96 診療所	羽切医院
診療所	42 診療所	佐藤医院	診療所	97 診療所	白十字小児科医院
診療所	43 診療所	沢木小児科医院	診療所	98 診療所	林医院
診療所	44 診療所	さわた・メテカル・クリニック	診療所	99 診療所	林内科医院
診療所	45 診療所	獅子浜医院	診療所	100 診療所	原小児科医院
診療所	46 診療所	志村内科胃腸科医院	診療所	101 診療所	はら仙石医院
診療所	47 診療所	白石医院	診療所	102 診療所	春の木第一クリニック
診療所	48 診療所	心療内科ゆうゆう	診療所	103 診療所	一杉麻酔科クリニック
診療所	49 診療所	たぐ小児科医院	診療所	104 診療所	福土内科クリニック
診療所	50 診療所	杉山(光)医院	診療所	105 診療所	復明館眼科医院
病院	51 病院	杉山病院	診療所	106 診療所	美登クリニック
診療所	52 診療所	すぎやまメテカルクリニック	診療所	107 診療所	古屋小児科医院
診療所	53 診療所	勝呂医院	診療所	108 診療所	戸田診療所
診療所	54 診療所	鈴木皮膚科医院	診療所	109 診療所	ベック・メテカル・クリニック
診療所	55 診療所	駿東整形外科医院	診療所	110 診療所	聖隷第一クリニック

施設種類	名称	診療連携の内容	施設種類	名称	診療連携の内容
診療所	星野医院	本多眼科医院	111	診療所	星野医院
診療所	本多眼科医院	本多眼科医院	112	診療所	本多眼科医院
診療所	本多眼科医院	本多眼科医院	113	診療所	本多眼科医院
診療所	増田医院	増田医院	114	診療所	増田医院
診療所	松岡医院	松岡医院	115	診療所	松岡医院
診療所	松原医院	松原医院	116	診療所	松原医院
診療所	丸山医院	丸山医院	117	診療所	丸山医院
診療所	みさき皮膚科クリニック	みさき皮膚科クリニック	118	診療所	みさき皮膚科クリニック
診療所	三島耳鼻咽喉科クリニック	三島耳鼻咽喉科クリニック	119	診療所	三島耳鼻咽喉科クリニック
診療所	瀧野産婦人科医院	瀧野産婦人科医院	120	診療所	瀧野産婦人科医院
診療所	武蔵医院	武蔵医院	121	診療所	武蔵医院
診療所	村岡内科クリニック	村岡内科クリニック	122	診療所	村岡内科クリニック
診療所	メイトピア沼津内科クリニック	メイトピア沼津内科クリニック	123	診療所	メイトピア沼津内科クリニック
診療所	メンタルクリニックあゆみ橋	メンタルクリニックあゆみ橋	124	診療所	メンタルクリニックあゆみ橋
診療所	望月内科(達)医院	望月内科(達)医院	125	診療所	望月内科(達)医院
診療所	本村クリニック	本村クリニック	126	診療所	本村クリニック
診療所	森医院	森医院	127	診療所	森医院
診療所	森岡医院	森岡医院	128	診療所	森岡医院
診療所	守重医院	守重医院	129	診療所	守重医院
診療所	矢田眼科クリニック	矢田眼科クリニック	130	診療所	矢田眼科クリニック
診療所	山根眼科医院	山根眼科医院	131	診療所	山根眼科医院
診療所	山谷内科医院	山谷内科医院	132	診療所	山谷内科医院
診療所	山本胃腸科外科	山本胃腸科外科	134	診療所	山本胃腸科外科
診療所	ゆうあいクリニック	ゆうあいクリニック	135	診療所	ゆうあいクリニック
診療所	よざ小児科医院	よざ小児科医院	136	診療所	よざ小児科医院
診療所	安名クリニック	安名クリニック	31	診療所	安名クリニック
診療所	むらまつ眼科医院	むらまつ眼科医院	30	診療所	むらまつ眼科医院
診療所	三須産婦人科医院	三須産婦人科医院	29	診療所	三須産婦人科医院
診療所	平山眼科医院	平山眼科医院	28	診療所	平山眼科医院
診療所	原(寿)医院	原(寿)医院	27	診療所	原(寿)医院
診療所	中西整形外科医院	中西整形外科医院	26	診療所	中西整形外科医院
病院	真名裾野病院	真名裾野病院	25	病院	真名裾野病院
診療所	田中クリニック	田中クリニック	24	診療所	田中クリニック
診療所	立川内科胃腸科医院	立川内科胃腸科医院	23	診療所	立川内科胃腸科医院
診療所	高桑医院岩波診療所	高桑医院岩波診療所	22	診療所	高桑医院岩波診療所
診療所	岸沢耳鼻咽喉科クリニック	岸沢耳鼻咽喉科クリニック	21	診療所	岸沢耳鼻咽喉科クリニック
診療所	清水館医院	清水館医院	20	診療所	清水館医院
診療所	須山診療所	須山診療所	19	診療所	須山診療所
診療所	裾野第一クリニック	裾野第一クリニック	18	診療所	裾野第一クリニック
病院	裾野赤十字病院	裾野赤十字病院	17	病院	裾野赤十字病院
診療所	同愛会鈴木医院	同愛会鈴木医院	16	診療所	同愛会鈴木医院
診療所	杉山医院	杉山医院	15	診療所	杉山医院
診療所	さくら胃腸科・外科	さくら胃腸科・外科	14	診療所	さくら胃腸科・外科
診療所	さくま小児科クリニック	さくま小児科クリニック	13	診療所	さくま小児科クリニック
診療所	込宮クリニック	込宮クリニック	12	診療所	込宮クリニック
診療所	こしらクリニック	こしらクリニック	11	診療所	こしらクリニック
診療所	川田こどもクリニック	川田こどもクリニック	10	診療所	川田こどもクリニック
診療所	かやま産婦人科医院	かやま産婦人科医院	9	診療所	かやま産婦人科医院
診療所	おぐち医院	おぐち医院	8	診療所	おぐち医院
診療所	岡クリニック	岡クリニック	7	診療所	岡クリニック
診療所	大庭内科・消化器科クリニック	大庭内科・消化器科クリニック	6	診療所	大庭内科・消化器科クリニック
診療所	大橋内科・小児科医院	大橋内科・小児科医院	5	診療所	大橋内科・小児科医院
診療所	大坂屋クリニック	大坂屋クリニック	4	診療所	大坂屋クリニック
診療所	遠藤(法)医院	遠藤(法)医院	3	診療所	遠藤(法)医院
診療所	いずみ内科クリニック	いずみ内科クリニック	2	診療所	いずみ内科クリニック
診療所	新井内科クリニック	新井内科クリニック	1	診療所	新井内科クリニック
診療連携の内容	共同診療	共同診療	施設種類	名称	診療連携の内容

裾野市

施設種類	名称	診療連携の内容	施設種類	名称	診療連携の内容
診療所	青木(一)医院	共同診療	1	診療所	アミクリニック眼科・耳鼻咽喉科
病院	池田病院	共同診療	2	診療所	坂田クリニック
診療所	ウズイクリニック	共同診療	3	診療所	稲玉内科クリニック
診療所	大沢整形外科医院	共同診療	4	診療所	遠藤クリニック
診療所	きくクリニック	共同診療	5	診療所	おおしる整形外科クリニック
診療所	鬼頭ハートクリニック	共同診療	6	診療所	大岡医院
診療所	桑名眼科クリニック	共同診療	7	診療所	岡村記念病院
診療所	境医院	共同診療	8	診療所	柿田川医院
病院	静岡県立静岡がんセンター	共同診療	9	診療所	柿田川第一クリニック
診療所	島田一耳鼻咽喉科医院	共同診療	10	診療所	齊藤眼科クリニック
診療所	内藤耳鼻咽喉科クリニック	共同診療	11	診療所	耳鼻咽喉科崎川医院
診療所	なめり牧野眼科	共同診療	12	病院	静岡医療センター
診療所	西村医院	共同診療	13	診療所	島田産婦人科医院
診療所	花メテカルクリニック	共同診療	14	診療所	清水アキクリニック
診療所	久道外科医院	共同診療	15	診療所	花山(心)医院
診療所	文ニューロクリニック	共同診療	16	診療所	すずき消化器科クリニック
診療所	前川産婦人科クリニック	共同診療	17	診療所	清泉クリニック整形外科
診療所	南一色セントラル内科	共同診療	18	診療所	関野クリニック
診療所	森本神経内科クリニック	共同診療	19	診療所	つかた医院
診療所	山本整形外科・循環器科	共同診療	20	診療所	赤るやま小児科医院
診療所	りゅうじん医院	共同診療	21	診療所	薬袋内科クリニック
診療所	共同診療	共同診療	22	診療所	やぐち内科・循環器科クリニック
診療連携の内容	施設種類	名称	診療連携の内容	施設種類	名称

清水町

長泉町

救急医療の提供の実績

平成22年4月1日～平成23年3月31日 ( ) は入院

救急用又は患者輸送用自動車により 搬入した救急患者の数	2,439人 (1,490人)
上記以外の救急患者の数	2,463人 (794人)
合 計	4,902人 (2,284人)

括弧内は、それぞれの患者数のうち入院を要した患者数。

救急用又は患者輸送用自動車	2台
---------------	----

# 救急救命センター患者数

H.22年度

	内科	外科	呼吸器外科	小児科	小児外科	整形外科	脳外科	麻酔科	眼科	泌尿器科	産婦人科	耳鼻咽喉科	皮膚科	形成外科	歯科口腔外科	救急科	合計
4月	179	29	6	42	5	45	31	0	2	1	21	9	4	4	3	3	384
5月	197	49	14	33	9	101	33	1	3	3	25	5	11	1	5	4	494
6月	179	31	15	38	6	47	28	0	2	3	20	9	8	1	3	1	391
7月	181	31	14	38	8	54	30	2	0	3	22	7	12	7	5	2	416
8月	208	33	8	35	12	47	24	2	1	1	22	14	7	1	10	3	428
9月	171	25	2	36	6	35	32	0	2	3	23	10	6	7	1	2	361
10月	173	25	4	30	5	40	34	0	1	0	34	6	4	6	6	1	369
11月	166	30	11	47	3	44	28	0	3	5	31	12	4	5	3	1	393
12月	201	24	9	56	7	44	29	2	1	3	23	15	4	4	5	3	430
1月	226	28	6	57	6	76	33	0	0	10	28	14	7	8	8	3	510
2月	161	20	9	39	0	33	24	1	3	6	25	5	4	1	3	3	337
3月	180	32	8	33	5	45	34	1	2	5	25	11	2	4	1	1	389
合計	2222	357	106	484	72	611	360	9	20	43	299	117	73	49	53	27	4902

# 救急外来利用状況 平成22年度年間集計

	時間内		時間外		合計			救急搬送			救急搬送入院患者数	
	外来	入院	外来	入院	外来	入院	総数	ドクターヘリ	救急車	一般病棟	ICU/CCU	
内科	271	466	860	625	1131	1091	2222	5	1256	685	90	
外科	13	63	120	161	133	224	357	1	124	93	6	
呼吸器外科	8	42	19	37	27	79	106	0	59	51	2	
小児科	83	44	216	141	299	185	484	0	97	62	0	
小児外科	13	5	30	24	43	29	72	0	13	5	0	
整形外科	109	75	287	140	396	215	611	6	345	170	8	
脳外科	44	76	125	115	169	191	360	3	267	126	41	
麻酔科	1	0	7	1	8	1	9	0	1	0	0	
眼科	3	0	16	1	19	1	20	0	6	1	0	
泌尿器科	9	1	29	4	38	5	43	0	12	2	0	
産婦人科	10	56	105	128	115	184	299	0	126	96	4	
耳鼻咽喉科	27	14	53	23	80	37	117	0	44	16	0	
皮膚科	15	5	45	8	60	13	73	0	17	5	1	
形成外科	31	7	10	1	41	8	49	0	16	4	0	
歯科口腔外科	3	3	43	4	46	7	53	0	16	6	0	
救急科	6	2	7	12	13	14	27	0	25	11	5	
合計	646	859	1972	1425	2618	2284	4902	15	2424	1333	157	

# 救急外来利用状況 平成22年度 4月

	時間内		時間外		合計		救急搬送 ドクターヘリ	救急搬送 救急車	救急搬送 一般病棟	入院患者数 ICU/CCU
	外来	入院	外来	入院	外来	入院				
内科	23	38	74	44	97	82	0	96	48	6
外科	1	10	6	12	7	22	0	12	8	1
呼吸器外科	0	5	0	1	0	6	0	4	4	0
小児科	6	1	21	14	27	15	0	13	5	0
小児外科	2	1	1	1	3	2	0	2	1	0
整形外科	9	8	19	9	28	17	0	25	14	0
脳外科	5	7	10	9	15	16	0	25	13	0
麻酔科	0	0	0	0	0	0	0	0	0	0
眼科	0	0	2	0	2	0	0	0	0	0
泌尿器科	0	0	0	1	0	1	0	0	0	0
産婦人科	3	3	5	10	8	13	0	7	6	0
耳鼻咽喉科	2	1	5	1	7	2	0	5	1	0
皮膚科	1	1	2	0	3	1	0	0	0	0
形成外科	2	1	1	0	3	1	0	2	0	0
歯科口腔外科	1	0	2	0	3	0	0	1	0	0
救急科	2	0	1	0	3	0	0	3	0	0
合計	57	76	149	102	206	178	0	195	100	7

# 救急外来利用状況 平成22年度 5月

	時間内		時間外		合計			救急搬送			
	外来	入院	外来	入院	外来	入院	総数	ドクターヘリ	救急車	救急搬送一般病棟	救急搬送入院患者数 ICU/CCU
内科	14	26	94	63	108	89	197	0	97	49	10
外科	1	3	24	21	25	24	49	0	18	9	2
呼吸器外科	1	5	3	5	4	10	14	0	7	7	0
小児科	5	1	12	15	17	16	33	0	7	5	0
小児外科	0	2	5	2	5	4	9	0	1	1	0
整形外科	6	7	72	16	78	23	101	0	26	17	0
脳外科	3	5	9	16	12	21	33	1	23	13	5
麻酔科	0	0	1	0	1	0	1	0	0	0	0
眼科	1	0	2	0	3	0	3	0	1	0	0
泌尿器科	1	0	2	0	3	0	3	0	0	0	0
産婦人科	0	7	7	11	7	18	25	0	11	10	0
耳鼻咽喉科	1	0	4	0	5	0	5	0	2	0	0
皮膚科	1	1	9	0	10	1	11	0	2	0	0
形成外科	0	0	1	0	1	0	1	0	0	0	0
歯科口腔外科	1	1	3	0	4	1	5	0	2	1	0
救急科	0	0	1	3	1	3	4	0	4	1	2
合計	35	58	249	152	284	210	494	1	201	113	19

# 救急外来利用状況 平成22年度 6月

	時間内		時間外		合計		救急搬送 ポクターへリ	救急搬送 救急車	救急搬送 一般病棟	救急搬送 入院患者数 ICU/CCU	
	外来	入院	外来	入院	外来	入院					
内科	21	35	72	51	93	86	179	0	92	51	8
外科	3	6	10	12	13	18	31	0	10	8	1
呼吸器外科	1	4	3	7	4	11	15	0	10	8	0
小児科	5	3	14	16	19	19	38	0	7	5	0
小児外科	1	0	3	2	4	2	6	0	3	1	0
整形外科	11	5	19	12	30	17	47	2	30	14	0
脳外科	2	7	12	7	14	14	28	0	16	7	2
麻酔科	0	0	0	0	0	0	0	0	0	0	0
眼科	0	0	2	0	2	0	2	0	0	0	0
泌尿器科	1	0	1	1	2	1	3	0	0	0	0
産婦人科	0	4	5	11	5	15	20	0	8	7	0
耳鼻咽喉科	3	1	3	2	6	3	9	0	4	1	0
皮膚科	1	1	3	3	4	4	8	0	3	2	1
形成外科	0	0	1	0	1	0	1	0	1	0	0
歯科口腔外科	0	0	3	0	3	0	3	0	0	0	0
救急科	0	0	0	1	0	1	1	0	1	0	1
合計	49	66	151	125	200	191	391	2	185	104	13



# 救急外来利用状況 平成22年度 7月

	時間内		時間外		合 計			救急搬送			救急搬送入院患者数 一般病棟 ICU/CCU
	外来	入院	外来	入院	外来	入院	総数	ドクターへリ	救急車	一般病棟	
内科	29	42	63	47	92	89	181	0	111	63	5
外科	1	5	7	18	8	23	31	0	7	7	0
呼吸器外科	4	2	3	5	7	7	14	0	6	5	0
小児科	5	5	20	8	25	13	38	0	10	4	0
小児外科	1	1	5	1	6	2	8	0	1	0	0
整形外科	18	7	17	12	35	19	54	1	36	13	2
脳外科	8	5	6	11	14	16	30	1	22	8	5
麻酔科	0	0	2	0	2	0	2	0	0	0	0
眼科	0	0	0	0	0	0	0	0	0	0	0
泌尿器科	1	0	2	0	3	0	3	0	1	0	0
産婦人科	2	2	6	12	8	14	22	0	7	6	0
耳鼻咽喉科	2	0	4	1	6	1	7	0	2	0	0
皮膚科	1	1	9	1	10	2	12	0	1	1	0
形成外科	5	1	1	0	6	1	7	0	1	0	0
歯科口腔外科	0	0	5	0	5	0	5	0	2	0	0
救急科	1	1	0	0	1	1	2	0	1	1	1
合 計	78	72	150	116	228	188	416	2	208	108	13

# 救急外来利用状況 平成22年度 8月

	時間内		時間外		合計		救急搬送				
	外来	入院	外来	入院	外来	入院	ドクターへリ	救急車	救急搬送一般病棟	入院患者数 ICU/CCU	
内科	29	39	77	63	106	102	208	1	117	64	4
外科	2	8	13	10	15	18	33	0	12	9	0
呼吸器外科	1	3	1	3	2	6	8	0	2	2	0
小児科	10	2	14	9	24	11	35	0	6	4	0
小児外科	3	0	5	4	8	4	12	0	3	0	0
整形外科	13	7	15	12	28	19	47	0	32	13	2
脳外科	2	4	10	8	12	12	24	0	18	8	4
麻酔科	1	0	1	0	2	0	2	0	0	0	0
眼科	0	0	0	1	0	1	1	0	1	1	0
泌尿器科	1	0	0	0	1	0	1	0	1	0	0
産婦人科	0	8	8	6	8	14	22	0	13	11	0
耳鼻咽喉科	2	3	8	1	10	4	14	0	4	1	0
皮膚科	2	0	5	0	7	0	7	0	1	0	0
形成外科	1	0	0	0	1	0	1	0	1	0	0
歯科口腔外科	0	0	8	2	8	2	10	0	3	1	0
救急科	2	0	1	0	3	0	3	0	1	0	0
合計	69	74	166	119	235	193	428	1	215	114	10

# 救急外来利用状況 平成22年度 9月

	時間内		時間外		合計		救急搬送			
	外来	入院	外来	入院	外来	入院	ドクターヘリ	救急車	救急搬送入院患者数 一般病棟 ICU/CCU	
内科	26	38	80	27	106	65	0	93	43	7
外科	2	6	7	10	9	16	0	8	8	0
呼吸器外科	0	2	0	0	0	2	0	2	2	0
小児科	7	1	19	9	26	10	0	7	2	0
小児外科	2	0	2	2	4	2	0	0	0	0
整形外科	7	2	15	11	22	13	0	25	13	0
脳外科	5	6	18	3	23	9	0	26	9	5
麻酔科	0	0	0	0	0	0	0	0	0	0
眼科	1	0	1	0	2	0	0	0	0	0
泌尿器科	3	0	0	0	3	0	0	2	0	0
産婦人科	0	2	13	8	13	10	0	11	10	0
耳鼻咽喉科	2	2	4	2	6	4	0	4	2	0
皮膚科	2	1	3	0	5	1	0	2	0	0
形成外科	3	1	2	1	5	2	0	4	2	0
歯科口腔外科	0	0	1	0	1	0	0	0	0	0
救急科	0	0	1	1	1	1	0	2	1	0
合計	60	61	166	74	226	135	0	186	92	12

# 救急外来利用状況 平成22年度 10月

	時間内		時間外		合計		救急搬送			救急搬送入院患者数 一般病棟 ICU/CCU
	外来	入院	外来	入院	外来	入院	ドクターヘリ	救急車		
内科	19	29	64	61	83	90	0	99	59	6
外科	0	2	9	14	9	16	1	7	4	1
呼吸器外科	0	2	1	1	1	3	0	3	3	0
小児科	5	6	11	8	16	14	0	7	4	0
小児外科	1	0	2	2	3	2	0	0	0	0
整形外科	3	4	19	14	22	18	2	27	15	1
脳外科	3	8	8	15	11	23	0	25	9	8
麻酔科	0	0	0	0	0	0	0	0	0	0
眼科	0	0	1	0	1	0	0	1	0	0
泌尿器科	0	0	0	0	0	0	0	0	0	0
産婦人科	1	5	13	15	14	20	0	13	10	2
耳鼻咽喉科	3	0	2	1	5	1	0	2	0	0
皮膚科	1	0	2	1	3	1	0	2	1	0
形成外科	3	2	1	0	4	2	0	3	1	0
歯科口腔外科	0	0	6	0	6	0	0	1	0	0
救急科	1	0	0	0	1	0	0	1	0	0
合計	40	58	139	132	179	190	3	191	106	18

# 救急外来利用状況 平成22年度 11月

	時間内		時間外		合計		救急搬送			救急搬送入院患者数	
	外来	入院	外来	入院	外来	入院	ドクターへリ	救急車	一般病棟	ICU/CCU	
内科	28	45	51	42	79	87	1	97	53	4	
外科	1	4	13	12	14	16	0	14	10	0	
呼吸器外科	0	2	2	7	2	9	0	6	4	1	
小児科	7	7	19	14	26	21	0	8	7	0	
小児外科	0	0	1	2	1	2	0	0	0	0	
整形外科	9	4	17	14	26	18	0	29	15	0	
脳外科	2	9	8	9	10	18	0	21	12	5	
麻酔科	0	0	0	0	0	0	0	0	0	0	
眼科	0	0	3	0	3	0	0	2	0	0	
泌尿器科	1	0	4	0	5	0	0	2	0	0	
産婦人科	0	6	15	10	15	16	0	13	12	0	
耳鼻咽喉科	4	2	3	3	7	5	0	5	2	0	
皮膚科	3	0	1	0	4	0	0	2	0	0	
形成外科	4	1	0	0	4	1	0	1	1	0	
歯科口腔外科	0	0	3	0	3	0	0	0	0	0	
救急科	0	0	0	1	0	1	0	1	1	0	
合計	59	80	140	114	199	194	1	201	117	10	

# 救急外来利用状況 平成22年度 12月

	時間内		時間外		合計			救急搬送			救急搬送入院患者数	
	外来	入院	外来	入院	外来	入院	総数	ドクターヘリ	救急車	一般病棟	ICU/CCU	
内科	16	42	69	74	85	116	201	1	112	65	12	
外科	0	5	9	10	9	15	24	0	7	5	0	
呼吸器外科	0	4	3	2	3	6	9	0	4	3	0	
小児科	5	5	31	15	36	20	56	0	11	9	0	
小児外科	1	0	4	2	5	2	7	0	2	1	0	
整形外科	8	7	17	12	25	19	44	0	25	15	0	
脳外科	4	5	12	8	16	13	29	0	24	12	1	
麻酔科	0	0	1	1	1	1	2	0	0	0	0	
眼科	0	0	1	0	1	0	1	0	0	0	0	
泌尿器科	0	0	3	0	3	0	3	0	1	0	0	
産婦人科	0	5	7	11	7	16	23	0	11	9	2	
耳鼻咽喉科	3	1	6	5	9	6	15	0	6	3	0	
皮膚科	0	0	3	1	3	1	4	0	0	0	0	
形成外科	2	1	1	0	3	1	4	0	0	0	0	
歯科口腔外科	0	0	3	2	3	2	5	0	2	2	0	
救急科	0	0	2	1	2	1	3	0	3	1	0	
合計	39	75	172	144	211	219	430	1	208	125	15	

# 救急外来利用状況 平成22年度 1月

	時間内		時間外		合計			救急搬送		救急搬送入院患者数	
	外来	入院	外来	入院	外来	入院	総数	ドクターヘリ	救急車	一般病棟	ICU/CCU
内科	26	48	87	65	113	113	226	2	140	80	10
外科	0	4	11	13	11	17	28	0	11	11	0
呼吸器外科	0	4	0	2	0	6	6	0	5	5	0
小児科	12	6	31	8	43	14	57	0	5	5	0
小児外科	1	0	2	3	3	3	6	0	1	1	0
整形外科	11	13	42	10	53	23	76	0	34	19	1
脳外科	3	5	13	12	16	17	33	0	24	10	2
麻酔科	0	0	0	0	0	0	0	0	0	0	0
眼科	0	0	0	0	0	0	0	0	0	0	0
泌尿器科	1	0	8	1	9	1	10	0	1	0	0
産婦人科	1	4	11	12	12	16	28	0	13	0	0
耳鼻咽喉科	1	1	8	4	9	5	14	0	2	1	0
皮膚科	0	0	7	0	7	0	7	0	1	0	0
形成外科	6	0	2	0	8	0	8	0	2	0	0
歯科口腔外科	0	1	7	0	7	1	8	0	2	1	0
救急科	0	1	0	2	0	3	3	0	3	2	1
合計	62	87	229	132	291	219	510	2	244	135	14

# 救急外来利用状況 平成22年度 2月

	時間内		時間外		合計		救急搬送				
	外来	入院	外来	入院	外来	入院	トクターヘリ	救急車	一般病棟	入院患者数 ICU/CCU	
内科	18	35	61	47	79	82	161	0	97	54	10
外科	0	3	5	12	5	15	20	0	8	7	0
呼吸器外科	0	6	1	2	1	8	9	0	6	6	0
小児科	8	2	15	14	23	16	39	0	8	5	0
小児外科	0	0	0	0	0	0	0	0	0	0	0
整形外科	2	5	15	11	17	16	33	1	24	12	1
脳外科	2	10	7	5	9	15	24	1	20	12	2
麻酔科	0	0	1	0	1	0	1	0	1	0	0
眼科	1	0	2	0	3	0	3	0	1	0	0
泌尿器科	0	0	5	1	5	1	6	0	1	1	0
産婦人科	1	7	8	9	9	16	25	0	10	9	0
耳鼻咽喉科	0	1	3	1	3	2	5	0	2	1	0
皮膚科	2	0	0	2	2	2	4	0	2	1	0
形成外科	1	0	0	0	1	0	1	0	0	0	0
歯科口腔外科	1	1	1	0	2	1	3	0	2	1	0
救急科	0	0	1	2	1	2	3	0	4	3	0
合計	36	70	125	106	161	176	337	2	186	112	13



# 救急外来利用状況 平成22年度 3月

	時間内		時間外		合計		救急搬送			
	外来	入院	外来	入院	外来	入院	ドクターヘリ	救急車	救急搬送一般病棟	入院患者数 ICU/CCU
内科	22	49	68	41	90	90	0	105	56	8
外科	2	7	6	17	8	24	0	10	7	1
呼吸器外科	1	3	2	2	3	5	0	4	2	1
小児科	8	5	9	11	17	16	0	8	7	0
小児外科	1	1	0	3	1	4	0	0	0	0
整形外科	12	6	20	7	32	13	0	32	10	1
脳外科	5	5	12	12	17	17	0	23	13	2
麻酔科	0	0	1	0	1	0	0	0	0	0
眼科	0	0	2	0	2	0	0	0	0	0
泌尿器科	0	1	4	0	4	1	0	3	1	0
産婦人科	2	3	7	13	9	16	0	9	6	0
耳鼻咽喉科	4	2	3	2	7	4	0	6	4	0
皮膚科	1	0	1	0	2	0	0	1	0	0
形成外科	4	0	0	0	4	0	0	1	0	0
歯科口腔外科	0	0	1	0	1	0	0	1	0	0
救急科	0	0	0	1	0	1	0	1	1	0
合計	62	82	136	109	198	191	0	204	107	13

6 地域の医療従事者の資質の向上を図るための研修の実績

平成22年度 地域医療従事者対象の講演会、研修会等の実施状況

研修会等の名称	開催施設名	開設施設職員	地域医療従事者	一般	合計	備考
		参加数等				
連携バス連絡会	沼津市立病院	2	10		12	別紙
緩和ケア研究会	サソウエルぬまづ	13	59		72	別紙
緩和ケア研修会	沼津市立病院	19	18		37	別紙
第6回市民公開講座	サソウエルぬまづ	26	11	41	78	随時 別紙
フットケア勉強会	沼津市立病院	16	24		40	随時 別紙
県民健康セミナー	サソウエルぬまづ	23	26	45	94	随時 別紙
市民公開講座(沼津市)	サソウエルぬまづ	20	9	148	177	随時 別紙
各診療科別研修会等						
画像診断研究会	沼津市立病院他	18	90		108	年9回
皮膚科症例検討会	沼津市立病院	24	96		120	毎月
消化器内視鏡研究会	沼津市立病院他	12	36		48	年2回
小児科臨床懇話会	他会場	6	36		42	年2回
新生児医療研究会	沼津市立病院他	1	48		49	年2回
外科乳癌研究会	他会場	2	42		44	年2回
計		182	505	234	921	

地域医療従事者の資質の向上を図るための研修の実績

1 研修の内容

平成22年度 地域医療従事者対象の講演会、研修会等

2 研修の実績 (別紙参照)

研修者数	921人
------	------

3 研修の体制

- (1) 研修プログラムの有無 有
- (2) 研修委員会設置の有無 有
- (3) 研修指導者 (研修委員会)

研修指導者氏名	職種	診療科	役職等	臨床経験年数	特記事項
福長 徹	医師	第一外科	部長	25年	研修委員会
小杉 信晴	医師	第三内科	医長	19年	研修委員会
金井 督之	医師	産婦人科	医長	18年	研修委員会
田村 かよ子	看護師	看護部	看護部長	37年	研修委員会
鈴木 恩	看護師	看護部	主任看護師	20年	研修委員会
杉山 晴美	看護師	看護部	主任看護師	22年	研修委員会
丹羽 清美	看護師	看護部	主任看護師	22年	研修委員会
森下 和美	薬剤師	薬剤部	主任薬剤員	18年	研修委員会
杉澤 きよ美	臨床検査技師	臨床検査科	主任臨床検査技師	23年	研修委員会
下山 浩	臨床放射線技師	放射線科	主任診療放射線技師	28年	研修委員会

4 研修実施のための施設及び設備の概要

施設名	床面積	設備概要
講堂	142㎡	(主な設備) 100名収容 音響設備 スクリーン
第3・第4会議室 (新棟)	92㎡	(主な設備) 60名収容 スクリーン 大型モニター
第3会議室 (新棟)	47㎡	(主な設備) 30名収容 スクリーン 大型モニター
第4会議室 (新棟)	45㎡	(主な設備) 30名収容 スクリーン 大型モニター

7 診療並びに病院の管理及び運営に関する諸記録の体系的な管理方法

【別紙5】

診療に関する諸記録の管理方法

項目	管理・閲覧責任者	管理・閲覧担当者	管理(保管)場所
1 病院日誌	病院長 大山 邦雄	病院管理課課長 市川 博章	病院管理課
2 各科診療日誌	病院長 大山 邦雄	病院管理課課長 市川 博章	病院管理課
3 処方箋	薬剤部部長 野毛 一郎	薬剤部副部長 真野 徹	薬剤部倉庫
4 手術記録	麻酔科部長 萩谷 雅人	手術室看護師長 土屋 美代子	手術室
5 検査所見記録	医事課課長 三島 満	診療情報管理士 久保田 富士子	病歴室
6 エックス線写真	医事課課長 三島 満	診療情報管理士 久保田 富士子	倉庫
7 入院患者及び外来患者の数を明らかにする帳簿	医事課課長 三島 満	医事課課長補佐 芹澤 伸幸	医事課
8 紹介状、退院時サマリ 一入院診療計画書	医事課課長 三島 満	医事課課長補佐 芹澤 伸幸	医事課

平成23年3月31日現在

病院の管理及び運営に関する諸記録の管理方法

項目	管理・閲覧責任者	管理・閲覧担当者	管理(保管)場所
1 共同利用の実績	地域医療連携室長 下部 憲和	地域医療連携室 荒井 義夫	地域医療連携室
2 救急医療の提供の実績	救急救命センター医長 早野 大輔	救急救命センター看護師長 服部 美千代	救急救命センター
3 地域の医療従事者の資質向上を図る為の研修の実績、閲覧実績	地域医療連携室長 下部 憲和	地域医療連携室 荒井 義夫	地域医療連携室
4 紹介患者に対する医療提供及び他の病院又は診療所に対する患者紹介の実績を明らかにする帳簿	地域医療連携室長 下部 憲和	地域医療連携室 荒井 義夫	地域医療連携室

平成23年3月31日現在

\*閲覧については、諸記録ごとの管理・閲覧責任者の許可のもと、管理・閲覧担当者により施行される。

8 診療並びに病院の管理及び運営に関する諸記録の閲覧方法及び閲覧の実績

診療に関する諸記録の閲覧に関する書類

項目	目	閲覧場所
1	病院日誌	「沼津市情報公開条例」及び「沼津市個人情報保護条例」 病院管理課
2	各科診療日誌	「沼津市情報公開条例」及び「沼津市個人情報保護条例」 病院管理課
3	処方箋	「沼津市情報公開条例」及び「沼津市個人情報保護条例」 医事課
4	手術記録	「沼津市情報公開条例」及び「沼津市個人情報保護条例」 医事課
5	検査所見記録	「沼津市情報公開条例」及び「沼津市個人情報保護条例」 医事課
6	エックス線写真	「沼津市情報公開条例」及び「沼津市個人情報保護条例」 医事課
7	入院患者及び外来患者の数を明らかにする帳簿	「沼津市情報公開条例」及び「沼津市個人情報保護条例」 医事課
8	紹介状、退院時サマリ 一入院診療計画書	「沼津市情報公開条例」及び「沼津市個人情報保護条例」 医事課

病院の管理及び運営に関する諸記録の閲覧方法に関する書類

項目	目	閲覧場所
1	共同利用の実績	「沼津市情報公開条例」及び「沼津市個人情報保護条例」 地域医療連携室
2	救急医療の提供の実績	「沼津市情報公開条例」及び「沼津市個人情報保護条例」 医事課
3	地域の医療従事者の資質向上を図る為の研修の実績、閲覧実績	「沼津市情報公開条例」及び「沼津市個人情報保護条例」 地域医療連携室
4	紹介患者に対する医療提供及び他の病院又は診療所に対する患者紹介の実績を明らかにする帳簿	「沼津市情報公開条例」及び「沼津市個人情報保護条例」 地域医療連携室

診療並びに病院の管理及び運営に関する諸記録の閲覧の実績（平成22年度実績）

内容	件数
診療記録（カルテ）開示 患者及び家族等	17件
診療記録の複写提供、照会回答 地方公共団体（警察、裁判所等）	33件
合計	50件

\*閲覧については、諸記録ごとの管理・閲覧責任者の許可のもと、管理・閲覧担当者により施行される。

委員会の開催の実績

委員会の開催回数	2 回	
委員会における議論の概要		
平成 22 年度 沼津市立病院地域医療連携推進委員会の実績 平成 22 年度 第 1 回沼津市立病院地域医療連携推進委員会 平成 22 年 7 月 14 日 (水) 会場 沼津市立病院 平成 22 年度 第 2 回沼津市立病院地域医療連携推進委員会 平成 23 年 2 月 16 日 (水) 会場 ホテル沼津キャスル		



平成 22 年度 第 1 回

沼津市立病院地域医療連携推進委員会 次第

平成 22 年 7 月 14 日

第 3・4 会議室 午後 7 時 00 分

司会 沼津市立病院 副院長 飯野 正敏

1、開会 沼津市立病院 病院長 大山 邦雄

2、挨拶 静岡県東部保健所 所長 雑賀 俊夫

3、新任委員の紹介 沼津医師会 外科医会 萩野 敏幸

耳鼻咽喉科医会 仙石 規

沼津市立病院 皮膚科 川村 哲也

眼科 佐々木 康

沼津市役所 市民福祉部長 大竹 薫

4、議題 (1) 平成 21 年度 紹介・逆紹介の科別集計報告

沼津市立病院 地域医療連携室長 卜部 憲和

(2) 市民公開講座の報告と今後の予定 (県民セミナー等)

緩和ケア研修会 [医師・看護師 (在宅)・薬剤師 対象] の報告

沼津市立病院 診療部長 卜部 憲和

(3) 沼津医師会より報告

沼津医師会 会長 青木 一雄

5、その他

6、閉会

沼津医師会 会長 青木 一雄



沼市病第 336 号  
平成 22 年 6 月 9 日

各位

沼津市立病院地域医療連携推進委員会 委員長 大山 邦雄

平成 22 年度 第 1 回  
沼津市立病院 地域医療連携推進委員会の開催について (通知)

時下、ますますご健勝のことと、お喜び申し上げます。  
日頃より、地域医療連携にご協力いただき、厚く御礼申し上げます。  
さてこの度、平成 22 年度第 1 回沼津市立病院地域医療連携推進委員会を下記  
のとおり開催いたします。つきましては、委員の皆様におかれましては大変お  
忙しいことは存じますが、ご出席くださいますようお願い申し上げます。

記

1 日時 平成 22 年 7 月 14 日 (水) 午後 7 時 00 分

2 場所 沼津市立病院 新棟 第 3・4 会議室

3 議題 (1) 平成 21 年度 紹介・逆紹介の科別集計報告

(2) 市民公開講座の報告と今後の予定 (県民セミナー等)  
緩和ケア研修会 [医師・看護師 (在宅)・薬剤師 対象] の報告

(3) 沼津医師会より報告

4 その他

平成22年度 第1回沼津市立病院 地域医療連携推進委員会出席者名簿

氏名	役名	職所	属電	話	出欠
委員長 大山邦雄	沼津市立病院 病院長				
副委員長 青木一雄	沼津医師会 会長	青木医院	986-0999		
副委員長 後藤信昭	沼津市立病院 副院長				欠
委員 大竹 薫	沼津市市民福祉部長				
沼津市立病院 医師					
委員 勝田 隆	副 長	勝田医院	962-3083		
委員 坂 芳 隆	副 長	坂小児科医院	931-3233		欠
委員 萩野 敬 幸	同 外 科 医 生	萩野クリニック	966-7111		
委員 杉山 謙 毅	同 内 科 医 生	いずみ内科クリニック	993-4760		欠
委員 古屋 富士夫	同 小 児 科 医 生	古屋小児科医院	963-0407		
委員 守重 幸 雄	同 整 形 外 科 医 生	守重医院	931-2511		
委員 仙 石 規 規	同 耳 鼻 咽 喉 科 医 生	はら仙石医院	967-2012		欠
委員 名 古 良 輔	同 眼 科 医 生	あいあい眼科クリニック	967-7715		
委員 関谷 雅 博	同 婦 人 科 医 生	関谷レディースクリニック	968-6611		
委員 砂田 嘉 正	同 精 神 科 医 生	沼津中央病院	931-4100		代理
委員 萩原 民 郎	同 皮 膚 科 医 生	新美ひふ科	962-0311		
委員 磯部 泰 行	同 泌 尿 器 科 医 生	梅田医院	962-1308		
委員 橋 滋 國	同 整 形 外 科 医 生	西島病院	922-8235		欠
委員 小島 俊 一	同 循 環 器 科 医 生	静岡医療センター	975-2000		
委員 井上 慶 三	理 理	瀬尾記念慶友病院	935-1511		
委員 関 訓 芳	理 理	関外科胃腸科医院	921-2185		
委員 関野 章 一	理 理	関野クリニック	975-5595		
委員 田中 日出和	同	田中クリニック	792-1881		
沼津市立病院 医師					
委員 飯野 正 敏	同 副 院 長				
委員 下 部 康 和	同 診 療 部 長				
委員 井上 敏 久	同 健 康 管 理 部 長				
委員 北村 滋 一 郎	同 脳 神 経 外 科 部 長				
委員 望月 眞 人	同 整 形 外 科 部 長				欠
委員 辻 井 篤	同 産 婦 人 科 部 長				
委員 藤 本 肇	同 放 射 線 科 部 長				
委員 村林 督 夫	同 小 児 科 部 長				
委員 佐々木 康 司	同 眼 科 医 生				
委員 川村 哲 也	同 皮 膚 科 医 生				
委員 佐々木 豊 司	同 耳 鼻 咽 喉 科 医 生				欠
委員 早野 大 輔	同 救 急 科 医 生				

地域医療連携推進委員会 議事録

日時：平成22年7月14日 19:00～20:00  
会場：沼津市立病院 4階 第3・4会議室

内容

1、 開会

院長：報道により、ご承知とは思いますが、2年前の医療事故の示談が成立しました。今後は、一層の安心安全な医療の提供に努力し、市民への信頼回復に努めます。

また、平成21年度も地域医療支援病院として、紹介率60%、逆紹介率30%をクリアしたことは、日ごろ連携をしてくださっている先生方のご協力があったこと、大変感謝しております。地域がん診療連携拠点病院として、がん連携クリニックであり、大変感謝しております。三次救急としては医師不足が課題ではありますが、泌尿器科は1月から常勤医が赴任予定であり、麻酔科医も増員予定であります。

今年度、電子カルテ更新のため、来年1月2週目の連休を利用して、24時間電子カルテを止める予定です。このため、当日は救急の当番・待機を辞退させて頂きたいと思っておりますので、ご協力をお願いします。

2、 挨拶

雑賀所長：日ごろの連携が順調に進み、行政としてありがたく思っています。地域医療再生計画のなかで医師確保にあたり、県内に医師確保センターを設置し、静岡県東・中・西にクリニックをおく方針が挙がっていることで、国からの予算25億のうち10億は奨学金に。どこかの病院に医師を派遣するかは検討中。脳卒中・乳がんのパスを作り、かかりつけ医・病院とが連携し、安心して医療が受けられるようにしていきたいと考えています。

3、 新任委員の紹介

沼津医師会

荻野医師（外科医会長）

仙石医師（耳鼻咽喉科医会長） 欠席

市立病院

川村医師（皮膚科医長）浜松医大より派遣。

佐々木医師（眼科医長）今年より常勤となった。昨年は非常勤で週3回勤務。

沼津市役所

大竹部長（市民福祉部長）昨年の中村部長と交代。

(1) 平成21年度 紹介・逆紹介の集計報告

下部医師：紹介率・逆紹介率については配布資料の通り。診療科の性質上、紹介率60%を下回る科もある。

(2) 市民公開講座の報告と今後の予定（県民セミナー等）

下部医師：5大がんの市民公開講座は、大腸がん・乳がんについて開催したが、アンケート結果からも好評を頂いている。

東部緩和ケア研修会は、80名の参加があった。院外の医師会の先生方を始め、訪問看護ステーションの看護師やパラメディカルに参加があった。医師のための緩和ケア研修会では、「緩和の患者を沼津医師会のグループで診ていくので、安心して紹介してください。」と沼津医師会の先生より心強い話を頂き、大変嬉しかった。

市民公開講座のテーマとしてとりあげた「ワックア」は新しい取り組みであったが、参加者が多かった。「がん」という病名がつくものよりも市民にとって身近なものだったと思われ、日常の診療に直結するテーマを取り上げる必要性を感じた。8月22日 県民の日（詳細は配布資料）の講座にはぜひ参加をお願いしたい。5大がんの地域連携クリティカルパスの説明会も開催予定です。

(3) 沼津医師会より報告

青木医師会長 医師会内の連携室を持つ病院の医師や事務担当者に参加を呼びかけ、沼津医師会病院連携室運営委員会を立ち上げた。またその場に対応可能な医療行為について記載したブックターップを2万部配布した。市立病院には、1,000部配布したので、有効利用して下さい。

現在取り組んでいる医療連携推進事業は以下6つの柱で動いています。

①在宅医療支援ネット（医師会内に現在7カ所。沼津市西部地区は救野医師会中心のグループが新たに発足。）②乳がん、③脳卒中、④小児救急医療、⑤前立腺がん、⑥認知症です。

救急医療については、特に内科の待機の問題は非常に深刻である。先月は市立病院に7回もお願いしている現状。今後も不足する見込み。3医師会で広域医療検討委員会を発足し広域での救急対応を検討している。地域医療再生に予算がつけられるよう県医師会へ要望を出していく。病院群と連携しお互いに充実が図れたらと思うので、市民福祉部長にも是非、力を借りたい。

5、その他

- ・ 外科二次待機の広域化について検討したい。
- ・ 病院入院中の患者へ、開業医が診療、処方する事については、可能でしょうか？
- ・ 診療報酬点数表の記載通りですが、多様なケースがあるので、受診前に必ず入院中の病院の医事課へ連絡をいれてから、受診させて下さい。(保険適用と自費扱い)

6、閉会

平成22年度 第2回 沼津市立病院地域医療連携推進委員会 次第

平成23年2月16日  
ホテル沼津キャッスル 午後7時00分

司会 沼津市立病院 医師会理事 後藤 信昭

1、開会挨拶 沼津市立病院 病院長 大山 邦雄

2、挨拶 静岡県東部保健所 所長 雑賀 俊夫

沼津医師会 会長 青木 一雄

3、委員会

議題 (1) 平成22年度 紹介・逆紹介の動向

沼津市立病院 地域医療連携推進委員 下部 憲和

(2) 市民公開講座の報告 (県民セミナー等)

沼津市立病院 地域医療連携推進委員 下部 憲和

(3) 沼津市立病院泌尿器科の再開のご案内

沼津市立病院 泌尿器科医長 花井 禎

その他

4、閉会

沼津市立病院 副院長 飯野 正敏

別紙 2  
招市病 号  
平成 23 年 1 月 18 日  
各 位

招津市立病院地域医療連携推進委員会  
委員長 大山 邦雄

平成 22 年度 第 2 回

招津市立病院地域医療連携推進委員会の開催について (通知)

時下、ますますご健勝のことと、お喜び申し上げます。  
日頃より、地域医療連携にご協力いただき、厚く御礼申し上げます。  
さてこの度、平成 22 年度第 2 回招津市立病院地域医療連携推進委員会を下記  
のとおり開催いたします。つきましては、委員の皆様におかれましては大変お  
忙しいことは存じますが、ご出席くださいますようお願い申し上げます。  
今回も、「顔の見える医療連携」を目的に招津医師会委員の皆様へのご参加も  
お願い申し上げます。  
都合により開催におきまして、会場はホテル招津キャッスルとさせていただきます。

記

- 1 日時 平成 23 年 2 月 16 日 (水) 午後 7 時 00 分
- 2 場所 ホテル招津キャッスル 1F
- 3 議題 別紙(1)のとおり

平成22年度 第2回 沼津市立病院地域医療連携推進委員会 出席者名簿

沼津市立病院	病院長	大山 邦雄
沼津市立病院	副院長	後藤 信昭
沼津市立病院	副院長	飯野 正敏
沼津市立病院	診療部長 呼吸器外科	下部 憲和
沼津市立病院	耳鼻咽喉科	佐々木 豊
沼津市立病院	眼科	佐々木 康
沼津市立病院	救急救命センター	早野 大輔
沼津市立病院	泌尿器科	花井 禎
沼津市立病院	整形外科	相庭 温臣
沼津市立病院	形成外科	中東 和彦
沼津市立病院	神経内科	姉崎 利治
沼津市立病院	呼吸器内科	吉田 康秀
沼津市立病院	事務局長	今井 章
沼津市立病院	病院管理課長	市川 博章
沼津市立病院	医事課長	三島 満
沼津市立病院	地域医療連携室	山元 道子
沼津市立病院	地域医療連携室	遠藤 日出子
沼津市立病院	地域医療連携室	杉山 湖静
沼津市立病院	地域医療連携室	荒井 義夫
沼津市立病院	地域医療連携室	山本 里佳
沼津市立病院	地域医療連携室	樋口 綾
沼津市立病院	地域医療連携室	落合 慶子
沼津市立病院	地域医療連携室 3名	13名
沼津市役所	沼津市市民福祉部長	大竹 薫
静岡県東部保健所	所長	維賀 俊夫
沼津医師会(委員)	会長	青木 一雄
坂 小児科医院		坂 芳樹
守重医院		守重 幸雄
あいあい眼科クリニック		名古屋 幸輔
沼津中央病院		砂田 嘉正
橋 医院		磯部 泰行
静岡医療センター		小嶋 俊一
関外科胃腸科医院		関 訓芳
		10名
沼津医師会 委員		
	あめみや内科	雨宮 徳直
池田病院		池田 聡
池田病院		中川 貴仁
柿田川医院		松本 豊久
さわだメイトリアルクリニック		竹内 文夫
杉谷小児科医院		杉谷 正東
すずき消化器科クリニック		鈴木 昭一
聖隷沼津病院		松澤 裕次
聖隷沼津病院		大澤 浩一郎
高田胃腸科内科クリニック		高田 好彦
内藤泌尿器科医院		内藤 仁
中山消化器科クリニック		中山 博
沼津千本病院		古澤 弘行
		梁 茂雄
		沼津夜間救急医療センター



21名		
原 正守	原小児科医院	
園藤 通典	清水館医院	
小澤 慎次	静岡がんセンター	
矢田 清身	矢田眼科クリニック	
本村 文一	本村クリニック	
文 隆雄	文ニューロクリニック	
萩野 教幸	萩野クリニック	

未費 31名  
 当院医師 12名  
 事務関係 13名  
 合計 56名

平成23年2月16日(水)

ホテル沼津キャッスル 午後7時00分

1. 開会挨拶 (委員長 大山邦雄)

来年度は、地域がん診療連携拠点病院として、5大がん連携/バスを構築するため、県立がんセンターとともに、準備を始めている段階です。本日、参加していただいている医療機関の皆様には、がん連携/バス登録医療機関として、是非参加をお願いします。

なお、ひきつぎ静岡県東部・伊豆地区脳卒中地域連携/バスも進めていますので、医師会の皆様のご協力を仰ぎたいと思っています。

今日、医師不足の厳しい状況の中、「D. P. C」の実施と「地域医療支援病院」の承認を受け2年が経過しました。従って更に、地域の診療所、病院との連携を深め、市立病院としての機能を保つべく所存しています。

2. 挨拶 (静岡県東部保健所 所長 雑賀俊夫)

国の政策で地域医療再生計画について3,100億円が用意されました。全国で318ある2次医療圏にて、5年間のなかで、計画を遂行し無ければなりません。すでに、1年を経過したなかで、体制作りを迫られているところ です。現在、保健所では、各医療機関と調整中です。

医師不足の問題については、研修医のために奨学金制度の導入や研修病院の研修内容を充実し、魅力あるプログラムにし、東部地域に医師を招けるようにしなければなりません。今後とも、東部の核となる沼津市立病院と医師会との連携により、益々の発展を期待しております。

3. 挨拶 (沼津医師会 会長 青木一雄)

現状、沼津医師会として2次待機病院が、減少していきなかつ、広域に待機病院をお願ひし、1つでも増やしていきつちります。今後市立病院に係る負担が大きくならなように、努力していきつちります。医師会でも病棟、病診連携をさらに進め、1次、2次救急の対応も、1病院に負担がかからないように、広域に取り組みでいきたいと考えております。

内科2次待機における、上部消化管出血の対応など、早急に改善しなければならぬ問題もでてきます。

市民に対して、医療の現状や、時間外救急の利用方法に対し広報などを使って知らせるべく検討しています。

#### 4. 議題

##### (1) 平成22年 紹介・逆紹介の科別集計報告

平成22年の紹介・逆紹介のパーセンテージを月別に表したものです。

年間の平均紹介率は65.1%・逆紹介率は45.2%と皆様のおかげで、地域支援病院の条件である紹介率60%・逆紹介率30%をクリアしております。

紹介率の低い科は、内科、耳鼻咽喉科、皮膚科は、直接来院する初診患者さんが多いようです。その他、整形外科は、事故やケガで直接来院する初診患者さんが多い事が理由ですが、おかげさまで整形外科は紹介予約制の浸透により、紹介患者が上昇しています。逆紹介率は、院内の各先生方の努力により、あまりバラツキもな<sup>く</sup>確実に数字を保っています。

##### (2) 市民公開講座の報告と今後の予定

すでに2回を終了した市民公開講座と県民健康セミナーの内容説明について参加者のアンケートによる反応と今後、取り上げてほしい市民公開講座の内容について、検討している事項を、スライドによって説明されました。

次回の市民公開講座の参加を医師会の皆様に呼びかけました。

沼津市立病院 診療部長 卜部 憲和

##### (3) 沼津市立病院 泌尿器科 再開のご案内

平成6年近畿大学卒で直ちに近畿大学泌尿器科学教室に入局いたしました。当時の教室で、悪性疾患、尿路結石症、排尿障害、腎移植、腎移植、小児泌尿器科などの各分野でエキスパートの指導医の諸先輩から熱心に指導していただいたことが、今の私の礎となっております。また、東海大学で腹腔鏡手術の研修を2年間させていただき、日本泌尿器科学会技術認定を取得することができましたことに加え、その時の縁でこの度、大阪より沼津市立病院に赴任することとなりました。

当院の泌尿器科は、2009年7月で入院診療を中止しておりましたが、本年1月より、私と泌尿器科専門医2名(小川将宏、中島敏彦)の計3名で入院診療を再開できるようになりました。4月から、東海大学より若い先生(日暮太朗)にも加わっていただき、以前にも増して地域の皆様に貢献できるような体制を整えている毎日です。

当科の特色として以下の治療を積極的に行ってまいります。

- ① 副腎腫瘍、腎がん、腎盂尿管がんなどに対する腹腔鏡手術。(膀胱全摘や前立腺全摘は開腹で行っております。)
- ② 合併症の少ない新しい内視鏡手術機器(TURIs)を導入し、前立腺肥大症や膀胱がんに対する経尿道的手術。
- ③ ESWLやレーザーによる尿路結石の破砕。
- ④ 前立腺肥大症や過活動膀胱などに対する治療だけでなく、脳血管障害、糖尿病、脊髄疾

患、神経変性疾患による神経因性膀胱に対する排尿管理や間質性膀胱炎の治療。

⑤ 院内の産婦人科の先生にご協力をいただき、子宮脱、膀胱瘤、尿失禁などに対する手術。

⑥ 院内の小児外科の先生にご協力をいただき、先天性の尿路・生殖器の異常（腎盂尿管移行部狭窄症、膀胱尿管逆流症、停留精巣、陰のう水腫、包茎など）に対する手術。

まだまだ新体制が立ち上がったばかりですので、各方面で迷惑をおかけすることも

多々あるかと思えます。出身大学や研修してきた施設の違う4名ですが、それぞれが已の

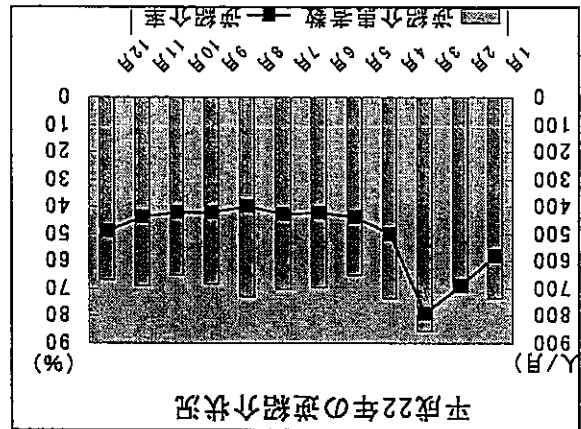
礎を基に、他の先生と切磋琢磨しながら無理せず当科全体のレベルアップができればと考

えております。また病診・病病連携の充実も積極的におすすめしてまいりたいと考えておりま

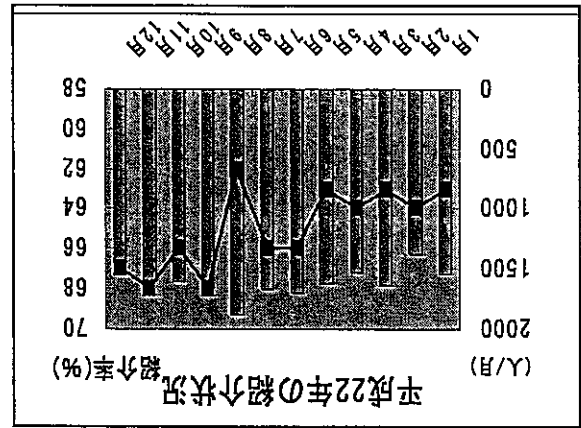
すので、皆様の暖かいご指導をお願いしたい所存です。宜しくお願ひ申し上げます。

沼津市立病院 泌尿器科医長 花井 禎

「県東部を取り巻く救急医療の現状」  
 県民健康セミナー  
 当院救急科 早野医師  
 平成22年8月22日 沼津サンプラザにて

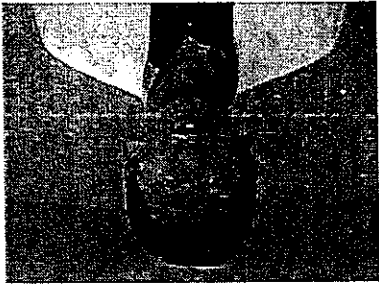


逆紹介患者数と逆紹介率  
 月別の推移



平成22年の紹介患者数と紹介率  
 月別の推移

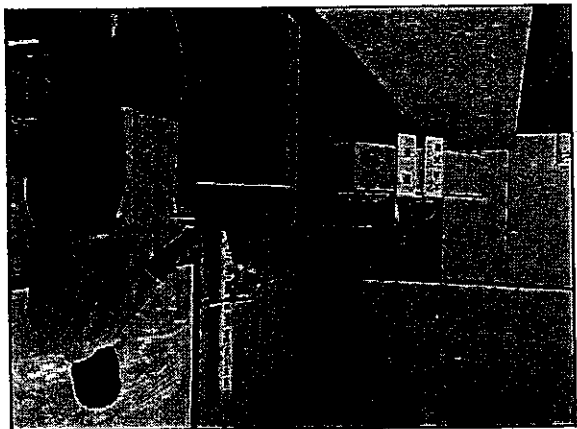
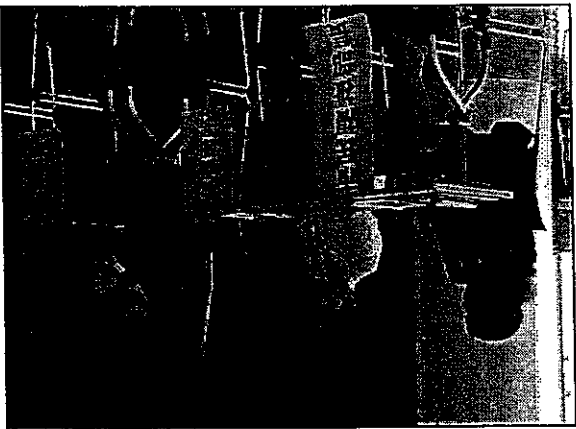
平成22年度 第2回 沼津市立病院  
 地域医療連携委員会  
 沼津市立病院 地域医療連携部長  
 丁嶋 憲和



次は  
当院 待望の医師  
泌尿器科 花井禎先生



「子宮頸がんのリスクについて」  
～予防と検診の必要性～  
市民公開講座  
当院産婦人科 金井医師  
平成22年12月25日 サソウエル沼津





最新の前列腺肥大症手術

経尿道的前立腺切除術(TUE) ホルモンレーザー前立腺後切除術(HLP)

<特徴>  
生理食塩水が使用できる  
出血が少ない  
術中低Na血症がない  
大きな創傷がない

本日の話題

- ・泌尿器科の癌と治療
- ・がん以外の泌尿器科疾患と治療
- ・最新の前列腺肥大症手術

・当科の特徴(目標)

がん以外の泌尿器科疾患の治療と入院期間

前立腺生検	3日
ESWL	3日
TUR-PBT	4-7日
尿失禁手術	3-4日
TUL	3-5日
膀胱水圧拡張	3日
包茎(小児)	0日
陰の内手術	0-3日
膀胱尿管逆流症手術	3-10日
精索靜脈曲張症治療	3日

本日の話題

- ・泌尿器科の癌と治療
- ・がん以外の泌尿器科疾患と治療
- ・最新の前列腺肥大症手術

・当科の特徴(目標)

本日の話題

- ・泌尿器科の癌と治療
- ・がん以外の泌尿器科疾患と治療
- ・最新の前列腺肥大症手術

・当科の特徴(目標)

がん以外の泌尿器科疾患と治療

尿路上皮癌・結石  
尿管スクリュー置入○腎うた治療○膀胱うた治療○  
結石溶解(ESWL○TUL○)

排尿障害(女性泌尿器科を含む)  
前立腺肥大症手術○尿失禁手術○骨盤臓器下葉(TMNなど)△  
同質性膀胱炎(膀胱水圧拡張など)○夜尿症○

小児(先天畸形)  
包茎○卵巣精巣○陰の水腫○膀胱尿管逆流症△  
水腎症△

腎不全  
血液透析△腎移植×

不妊症  
精索靜脈曲張○ED○体外受精×





こんな患者様は  
ご紹介をお願いします！

- ・血尿
- ・USで異常
- ・排尿困難(αブロッカー無効)
- ・排尿(詰り)頻無効
- ・膀胱痛(高尿時)
- ・尿失禁
- ・PSA増大
- ・膀胱部腫瘍・腫瘍(膀胱癌)
- ・腫瘍(繰り返す)
- ・尿閉
- ・尿道カテーテル抜去可能?

当科の特徴(目録)

- ・膀胱鏡手術が可能
- ・合併症の少ない新しい経尿道的内視鏡手術機器の導入
- ・ESWL、レーザーによる結石破砕が可能
- ・Female Urology, Pediatric Urology, 高血圧性膀胱炎の治療が可能
- ・神経因性膀胱の尿量管理を積極的に
- ・病診/併発治療の充実

患者相談の実績

患者相談を行う場所	相談窓口・相談室・その他(病棟)
主として患者相談を行った者 (複数回答可)	ソーシャルワーカー 山本 里佳 ソーシャルワーカー 樋口 綾 ソーシャルワーカー 落合 慶子
患者相談件数	7,017件
患者相談の概要	
別紙参照	

## 医療福祉相談 年報

平成 22 年度

今年度の医療福祉相談について、ご報告致します。

平成 22 年度は、集計方法を日本医療社会福祉協会の「SWHMW ソーシャルワークター  
クスシステム 2010」に変更したため、前年度との比較ができませんが、科別集計では例年  
と同様、脳神経外科・整形外科・呼吸器科からの依頼件数が多くなりました。援助内容  
別では、退院支援 41.2% 経済的問題 23.6%と、例年とあまり変化がない比率でした。  
相談援助内容別で 41.2%を占めている退院援助の転院先は、自宅 34.1% 転院  
50.9% 死亡 15.0%となりました。昨年度タータ、自宅 28.8% 転院 57.9% 死亡  
13.3% と比較すると、自宅退院の割合が多くなりました。医療依存度の高いケースは以  
前から在宅支援室に担当していただいていたのですが、家族関係の複雑さや経済的問題の理  
由から自宅への退院支援を MSW が行ったことを示していると思われまます。

今後もタータ集積を着実に、患者を取り巻く地域事情や社会環境の分析に役立て  
ていきたいと考えています。

MSW

山本里佳

樋口 謙

落合慶子





援助内容別于エツク数

援助分類	新規		延入		援助内容	新規		延入	
	件数	人数	件数	人数		件数	人数	件数	人数
心理・社会的問題	198	891			在宅ケア 家事・育児 教育的 心理的問題 情報提供 その他	72	295	59	326
退院支援	398	2,211			退院先選定 在宅ケア 転居・転施設 情報提供 その他	226	1,009	88	468
受診・受療	163	589			入院相談 受診相談 治療 情報提供 その他	11	36	78	248
経済的問題	316	1,270			経済的問題 情報提供 その他	250	1,060	149	496
家族への支援	78	395			家族の問題 家族への支援 情報提供 その他	41	207	31	162
社会復帰支援	1	17			就労・復職 就学・復学 情報提供 その他		11		7
合計	1,154	5,373			合計	1,508	7,017		

援助方法	新規		延入	
	件数	人数	件数	人数
面接	662	2,416		
協議・カウンセリング	147	627		
電話相談	123	599		
電話での調整・情報収集	260	1,802		
記録文書	780	3,710		
訪問	1	29		
その他	80	322		
合計	2,053	9,505		

援助対象	新規		延入	
	件数	人数	件数	人数
本人	504	1,909		
家族	502	2,057		
友人・知人	30	97		
医師	248	979		
看護師	284	1,267		
その他職員	31	147		
関係機関	378	2,283		
合計	1,977	8,739		

援助時間	患者数		
	入院	外来	合計
1時間以内	127	196	323
2時間以内	120	78	198
3時間以内	93	33	126
4時間以内	67	21	88
5時間以内	51	5	56
6時間以内	33	6	39
7時間以内	29	4	33
8時間以内	14	2	16
9時間以内	13	1	14
10時間以内	8	4	12
10時間超	29	7	36
合計	584	357	941



平成22年度 地域連携バス委員会

第1回 地域連携バス委員会 (電子会議室)

平成22年6月11日

参加者

沼津市立病院 卜部 憲和

沼津リハビリテーション病院

塚本哲朗

NTT 東日本伊豆病院

小山新太郎

いきいきリハビリテーション病院

山中良二

湖山病院

大木

瀬尾記念慶友病院

石塚加代

渡辺病院

渡辺

第2回 地域連携バス委員会 (電子会議室)

平成22年9月28日

参加者

沼津市立病院 卜部 憲和

沼津リハビリテーション病院

塚本哲朗

NTT 東日本伊豆病院

小山新太郎

いきいきリハビリテーション病院

山中良二

湖山病院

若林道江

送信者: "沼津市立病院 地域連携室" <numazuhp2451.chikiki@bz01.pala.or.jp>

宛先: "沼津リハビリテーション病院医療相談課(外部用)" <nrt-renkeis@fukkou-kaip.jp>; "NTT東日本伊豆病院 病診連携室" <renkeishitu@izu.mhc.eastnrt.co.jp>; "(渡辺病院連携室) 渡辺 享" <e-susumu@whp.or.jp>; "(いきいきリハビリ連携室) 広域支援センター" <shien-center@iki-iki-hp.com>; "(湖山病院連携室) 在宅" <koyama-zaitaku@momomoha.or.jp>; "慶友病院連携室 Keiyu-Wadayama" <k-wadada@seomh.net>

送信日時: 2010年6月11日 13:54

件名: 連携/入院連携施設の電子会議室

日頃より皆様にはリハビリテーションなどの療養に関し大変お世話になっております。昨年度末にご提案申し上げましたように一回に会うことはなかなか難しいので今回は電子会議室としたいと思います。

大腿骨頸部骨折および脳卒中中の連携バスの運用につき変更のご提案をしたいと思います。当初、連携バスの患者さんは認知症がないことを条件としましたが、これが大きな障壁となり運用が困難な場合が多くなり連携バス本来の便利さが損なわれつつあります。ここ数ヶ月間、他施設の連携バスの運用について尋ねてきましたが、疾患の性質上認知症がない患者さんは非常に少なく、認知症の有無を連携バスの適応条件にすることは不適切である、との多くの指摘をいただいています。当疾患の患者さんには確かに認知症は多かれ少なかれ存在しており、問題となるのは“入院生活を送る上で、他の患者の療養を妨げるような行為があるかどうか”ということだと考えます。夜間大きな声を出す、他の患者に対して暴力を振るう、などの行為については適応外としたいと思います。また、多くの患者さんは時間の経過と共に入院前の認知症の状態まで回復しますが、リハビリテーションの転院時にはまだ不十分な回復であることもあり、転院時の認知症の程度で本来の状態を判断することは困難と考えます。

そこで連携バスの認知症に関する適応条件として  
①入院前の認知症の程度を評価し連携先施設へ報告する。  
②夜間大きな声を出す・他の患者に対して暴力を振るう場合には適応外とする。  
を加えたいと考えます。

連携バスは相互の医療機関の収益となること、病院評価の重要な要件となることを考え  
ていただき、前向きなご検討をお願いいたします。  
尚、お手数ではありますが、18日(金)までに、各機関のご意見をメールにてご回答  
いただけると幸いです。

平成22年6月11日

沼津市立病院

地域医療連携室

卜部憲和



【沼津リハビリテーション病院】

日頃大変お世話になっております。

連携パスの認知症に関する適応条件について、当院にて検討しました内容を御報告申し上げます。

貴院が提示されました議案について賛同致します。もし可能であれば、「リハビリテーション」の指示が入ること」も適応条件に含めていただければと思います。

その一方で、当院の回復期リハビリテーション病棟が54床という事情もあり、新規入院患者を受け入れることのできる数に制限がございます。周知のとおり、回復期リハビリ

テーション病棟には入院するまでの期限があるため、連携パス以外の待機期間が約4週間程度になっている現状では、連携パスでの御依頼が増加した場合、規定の期間での入院調整が困難となり、御迷惑をおかけすることが予想されます。その点につきましては、双方の窓口において、随時調整を図らせていただきたいと思いますと考えております。

以上、よろしくお願い申し上げます。

H22年6月15日

沼津リハビリテーション病院

院長 塚本哲朗

日頃大変お世話になっております。沼津リハビリテーション病院でございます。

連携パスの認知症に関する適応条件について、当院にて検討しました内容を御報告申し上げます。

貴院が提示されました議案について賛同致します。もし可能であれば、「リハビリテーション」の指示が入ること」も適応条件に含めていただければと思います。

その一方で、当院の回復期リハビリテーション病棟が54床という事情もあり、新規入院患者を受け入れることのできる数に制限がございます。周知のとおり、回復期リハビリ

テーション病棟には入院するまでの期限があるため、連携パス以外の待機期間が約4週間程度になっている現状では、連携パスでの御依頼が増加した場合、規定の期間での入院調整が困難となり、ご迷惑をおかけすることが予想されます。その点につきましては、双方の窓口において、随時調整を図らせていただきたいと思いますと考えております。

以上、よろしくお願い申し上げます。

H22年6月17日

沼津リハビリテーション病院

院長 塚本哲朗

【NTT 東日本伊豆病院】

拝啓

医療連携室 卜部先生

当院としては先生のご提案に賛同いたします。  
ただ、当院、回復期病棟が平屋であり、徘徊が見られる場合には電話で確認等させていた  
だきたく思います。

今後ともよろしくお願い申し上げます。

平成22年6月16日

NTT 東日本伊豆病院 地域医療連携室 小山 新太郎

【いきいきリハビリテーション病棟】

沼津市立病院

地域医療連携室

卜部憲和 先生

お世話になっております。先日はご来院いただきありがとうございました。  
早速ですが、今回ご提案いただいた内容につきまして、当院の意見を少々書かせていた  
できます。

基本的には、先日お話しさせていただいた内容になります。

大腿骨頸部骨折を受傷し手術する方は大別すると2種類に分かれると思われま

す。1つが手術をされる病院における院内バスにのり、4週以内(3週程度～)に歩行、もしくは  
受傷前に近い状態で退院できる方。もう一方は、高齢であり、手術される病院の院内バス  
から逸脱し、回復が遅延している状態の方。

前者は比較的若く、受傷前の能力も高く、認知症が無い方が多く、後者は在宅において  
ぎりぎりの能力で生活されていた方、認知症があり理解、意欲等に欠ける方、高齢で体力  
的に低い方、内科的、神経的合併症を有している方、痛みが遅延している方などが考えら  
れます。

現在、私どもの病棟に転院してこられる方は後者の方が多く、平均年齢も80歳を越える  
ような状況です。その為、認知症等を合併している方は結構いらっしゃいます。入院時と  
退院時を比較して、あまり回復できない方も多く存在しているのも事実です。入院前から  
の認知症と生活障害を有しているにも関わらず、あまり介護量など変化が無い状況でも「こ  
れを機会に施設へ・・・」と退院を拒むため、次の施設に移れるまで入院期間が90日を越  
えてしまい、回復期の施設基準の維持へ影響を及ぼすことも危惧される状況です。

当院としては、認知症を有していることだけで転院の障害になるとは考えておりま  
せん。HDS-R、MMSEなどの点数では、中核症状の状況のみが評価されるため、実際の生  
活能力、社会的能力を反映することは不可能です。

先生のメールに書かれているように、ご本人自身の生活及び他の患者様との入院生活に  
適応できるかどうかといったところもつとも大切な判断基準であるとと考えております。

これは暴力、放声だけではありません。介護拒否、診療拒否、強い帰宅願望、幻覚妄想状態など精神症状が入院リハビリテーションに適応できるか、何らかの効果が期待できるかといったところも含まれています。

当院の考える連携パス患者の入院受入基準の例を挙げさせていただきますと、

- 1.回復期リハビリテーションを受けることで何らかの効果が期待できること
- 2.リハビリテーション病棟での入院生活に適応できること
- 3.積極的な治療、回復期病院では不可能な治療を必要とする他の合併症、神経疾患を有していないこと

4.運動を行うことができる全身状態であること

などが挙げられます。また、回復期リハビリテーション病棟を維持していくために入院判定時考慮している点も幾つか挙げますと、

1.転院時点での日常生活自立度（10点以上の重傷者割合20%を維持するため）

2.退院予定先が自宅であるかどうか（在宅復帰率60%を維持するため）

3.リハビリテーション効果が期待できるかどうか（重傷者回復割合30%を維持するため）

などが挙げられます。この3点は回復期リハビリテーション病棟入院基本料の施設基準を

維持するために最低限クリアしなくてはならない課題です。（この点がクリアできないと保

険請求ができませんので病院運営自体が成り立ちません）

その為、回復期リハビリテーション病棟へ転院依頼をいただく病院様には、最低限上記

の内容はご理解いただきご紹介いただく患者様の状況をご確認いただきたいと思っております。

また、現在回復期リハビリテーション病棟の稼働率は、時期により大きく変動いたしま

す。年間でもっとも稼働が下がる時期は、10月11月くらいで85%前後になります。この

時期は待機期間も短くなります。しかし、稼働が高い時期（1月～4月）になりますと95%以

上でベッドが動かかない状況が続きます。この時期は待機期間も3～4週でも入れない状況が

出てきます。そうなりますと、連携パスであるなしに関わらず、入院が難しくなってい

ます。回復期病棟を運営していくに当たり、上記内容を念頭に置いた上で当院としては、で

きる限り患者さんの在宅復帰への手助けをしていきたいと考えております。認知症に関し

ましても、適応状況とリハビリテーション効果にもよりますが、できるだけ受け入れ方向

に進めたいと思っております。しかし、当院の病棟にも人員配置と受入の許容量というも

のが存在いたします。先日もお話ししましたが、看護師1人、介護士2人での夜勤において

ナスセンサーの前にベッドが10台も出るようなことは受け入れがたい状況です。抑制を

行わないで入院生活を安全に送っていただける範囲を逸脱すると考えられる状況では、以

前入院された同レベルの患者様もお断りする場合も有るかと思えます。その点は、ご理解

いただければとおもいます。

以上の点を踏まえて、大変失礼な話かもしれませんが紹介元病院様にもご理解、ご努力

いただきたい点が数点あります。



瀬尾記念慶友病院連携室です。お返事遅くなり申し訳ありません。  
市立病院の提案に賛同いたします。それに加えて次の2点を適応条件に含めていただけ  
らと提案します。

- 1、転院直前のADL状況を記入し送っていただいております中間看護情報の継続。
  - 2、リハビリテーションを進めるにあたり指示が入ること
- 以上の点をご検討お願い致します。

平成22年6月18日

瀬尾記念慶友病院連携室

看護師 石塚 加代

【渡辺病院】

沼津市立病院 地域医療連携室

卜部憲和先生

いつも大変お世話になっております。富士市の渡辺病院です。

今回のパス適応条件についてのご提案につきましては、当院も基本的に賛同させていた  
できます。しかし、当院の病棟が認知症に対応しきれっていない関係もあり、申し込みの際  
に大部屋希望があっても、再度ナースセンタ前前の個室(差額ベット代有)をお勧めさせ  
ていただいたり、ご家族に付き添い(監視役)をお願いするケースが発生してしまうこと  
をご了承いただきたいと思います。

今後も、積極的に受け入れを検討させていただきたいと考えておりますので、  
申し込み情報提供を宜しくお願い致します。

(医) 英志会 渡辺病院  
地域医療連携室 渡辺

送信者: "沼津リハビリテーション病院医療相談課(外部用)" <nr-renkeis@fukkou-ka.jp>  
 宛先: "沼津市立病院 地域連携室" <numazuhp2451.chikkai@bz01.plala.or.jp>; "NTT東日本伊豆病院 病診連携" <e-susumu@whp.or.jp>; "いさいきり/連携室", 広域支援センター <shien-center@iki-iki-ki-hp.com>; "湖山病院連携室" 在宅 <koyama-zaitaku@momoha.or.jp>; "慶友病院連携室 Keiyu-Wadayama" <k-wada@seomh.net>  
 送信日時: 2010年9月28日 13:37  
 件名: Re: 地域連携/入の回答です  
 沼津市立病院  
 連携/入委員会  
 下部憲和 先生

いつもお世話になっております。沼津リハビリテーション病院です。  
 回答を拜見しました。  
 内容について了解致しました。  
 今後ともよろしくお願ひ申し上げます。

沼津リハビリテーション病院  
 院長 塚本哲朗

Original Message

From: 沼津市立病院 地域連携室  
 To: 沼津リハビリテーション病院医療相談課(外部用); NTT東日本伊豆病院 病診連携室; (湖山病院連携室) 在宅; 慶友病院連携室 Keiyu-Wadayama  
 渡辺 享; (いさいきり/連携室), 広域支援センター; (湖山病院連携室) 在宅; 慶友病院連携室 Keiyu-Wadayama  
 Sent Friday, September 24, 2010 4:51 PM  
 Subject: 地域連携/入の回答です

いつもお世話になっております。  
 大変遅くなりまして申し訳ございませんが、以前、ご相談させていただきました  
 連携/入に関する回答を送らせていただきました。

ご確認の上、貴院の回答をメールにてお知らせさせていただきますよう  
 お願ひいたします。  
 以上、よろしくお願ひいたします。

沼津市立病院  
 連携/入委員会 下部憲和

返事が遅れてしまい大変申し訳ないと思っております。

皆様からいただきましたご意見をまとめさせていただくにあたり、それぞれの施設のご意見にそれほどの相違がないことが確認できて、まずは安心しております。

いきいきリハビリテーション病院からのご意見にもありましたが、問題は受傷後の入院期間が90日を超えるような患者さんたちの回復期リハビリテーション病棟への転院だと思えます。これらの患者さんは療養型への転院と言う形が一般的であり、連携バスの対象にはならないのですが、われわれ急性期病院へ搬送されて短期日にこれを判断するのは至難の業であることをご理解いただきたいと思います。よってこれらについては入院前の状況により判断する(本人からの聞き取りが入院直後で不可能な場合には家族からの情報が主体となることもご理解いただきたいと思います)、という基準を用いらさせていただきますたいと存じます。

以上より、以前私のほうから提案させていただいた条件に、受傷前の状態において判断し指示が入る方(日常生活をしており意思の疎通が可能である状態)を対象とする、というごを加えさせていただくことを提案します。なお、このことについては院内バス委員会にも諮り関係部署の総意に基づくものです。

最後に以前のもとは今回の提案をあわせましたものは以下の様になります。  
連携バスの認知症に関する適応条件として

- ① 入院前の認知症の程度を評価し連携先施設へ報告する。
- ② 夜間大きな声を出す・他の患者に対して暴力を振るう場合には適応外とする。
- ③ 受傷直前の状態において判断し、指示が入る方を対象とする(日常生活をしており意思の疎通が可能な状態)

連携バスが円滑に運用できますように皆様のご理解ご協力よろしくお願いいたします。

【沼津リハビリテーション病院】

沼津市立病院

連携バス委員会

卜部憲和 先生

いつもお世話になっております。沼津リハビリテーション病院です。

回答を拝見しました。

内容について了解致しました。

今後ともよろしくお願い申し上げます。

沼津リハビリテーション病院

院長 塚本哲朗

【いきいきリハビリテーション病院】

沼津市立病院

連携バス委員会

卜部憲和 先生

大変お世話になっております。

返信が遅れましたこと、心よりお詫び申し上げます。

ご連絡の件ですが、当院内で報告しましたところ

特に問題はありませんでした。

ありがとうございます。

今後とも、ご指導ご鞭撻のほどよろしくお願いいたします。

富士圏域 地域リハビリテーション広域支援センター

(<http://iki-iki.hp.com/fuji/>)

医療法人社団築苑会いきいきリハビリテーション病院

リハビリテーション部 山中 良二

TEL: 0545 (73) 1919 FAX: 0545 (73) 1917

e-mail: [shien.center@iki-iki.hp.com](mailto:shien.center@iki-iki.hp.com)

(〒419-0205 静岡県富士市天間 1640-1)

【NTT 東日本伊豆病院】

沼津市立病院



連携バス委員会

卜部憲和 先生

いつもお世話になっております。

NTT 東日本伊豆病院です。

回答を拝見しました。

内容について了解致しました。

今後ともよろしくお願い申し上げます。

NTT 東日本伊豆病院

地域医療連携室 小山 新太郎

【湖山病院】

沼津市立病院

連携バス委員会 卜部憲和 先生

いつもお世話になっております。

遅くなりまして申し訳ありません。

湖山病院です。

連携バスのメール回答を拝見し、了解いたしました。

今後とも宜しくお願い申し上げます。

湖山病院地域連携室 香林 道江

# 第14回 静岡県東部緩和ケア研究会

テーマ：参加型研修会

ロールプレイを中心にしたの対人援助

日時：平成22年5月8日(土) 14:30~17:00

会場：沼津健康福祉プラザ サソウエル沼津 多目的ホール4F

参加費：500円(学生無料)

14:00 受付

14:30 開会の挨拶

静岡県東部緩和ケア研究会代表世話人

静岡県立静岡がんセンター緩和医療科部長 安達 勇

敬省略

## 研修内容

14:35~14:40 研修目的の説明

沼津市立病院 緩和医療科部長 下郡 嘉和先生

14:40~15:10 質疑応答

静岡がんセンター緩和医療科部長 下郡 嘉和先生

15:10~16:30 緩和ケアの現状と課題

静岡県立病院 緩和医療科部長 下郡 嘉和先生

16:30~16:55 振り取り

静岡がんセンター緩和医療科部長 下郡 嘉和先生

16:55~17:00 締め

沼津市立病院 緩和医療科部長 下郡 嘉和先生

参加申し込みは不要です

第14回静岡県東部緩和ケア研究会は沼津地区世話人が当番幹事として開催いたします。

共催 静岡県東部緩和ケア研究会

お問い合わせ先

〒410-0863 静岡県沼津市本字下一丁目890-8

聖隷訪問看護ステーション本 櫻井悦子

TEL 055-952-1020 FAX 055-952-1021

単位型緩和ケア研修会報告書

1 緩和ケア研修会の名称

沼津市立病院 第2回 医師のための緩和ケア研修会

2 主催者

沼津市立病院 院長 大山 邦雄

3 開催日

平成22年6月27日及び平成22年7月4日

4 開催地

沼津市立病院 2階 講堂

5 緩和ケア研修会の実施担当者

(1) 研修会主催責任者 沼津市立病院 院長 大山 邦雄

(2) 研修会企画責任者 沼津市立病院 部長 卜部 憲和

(3) 研修会協力者

・ 静岡県立静岡がんセンター

医師：安達 勇、大坂 巖、奥津 輝男、渡邊 紘亨、中島 敏彦

看護師：久山 幸恵、遠藤 久美

心理療法士：栗原 幸江

・ 雁天堂大学医学部附属静岡病院

医師：岡崎 敦、伊藤 慶

6 受講者の状況

別紙のとおり

担当：沼津市立病院事務局医事課

芹澤 伸幸

電話：055-924-5100

内線 6191

第2回 沼津市立病院 緩和ケア研究会 プログラム

第1日 2010年8月27日

開始時間	終了時間	研修時間	場名	内容	出席	出席	出席
8:40				受付			
9:00				オリエンテーション			
9:10	9:20	10		レジスタ			下野
9:20	10:00	40		緩和ケア概論			下野
10:00	10:10			休憩			
10:10	11:40	90		がん性疼痛の薬物治療、 WHO方針からコサルテジブ まで			下野
11:40	12:30			休憩			
12:30	14:00	90		がん性疼痛(ケルナー型)			下野
14:00	14:10			休憩			
14:10	15:40	90		オピオイド開始するべき ケース(2)			下野
15:40	15:50			休憩			
15:50	16:50	60		疼痛の種類と非ケルナー型 薬物の適応			下野

第2日 2010年7月4日

開始時間	終了時間	研修時間	場名	内容	出席	出席	出席
9:00	10:00	60		看護部・薬剤部研修			
10:00	10:10			休憩			
10:10	11:10	60		緩和ケアの重要性 緩和ケアの重要性			下野
11:10	11:20			休憩			
11:20	12:20	60		緩和ケアとコミュニケーション			下野
12:20	13:10			休憩			
13:10	14:40	90		緩和ケアの重要性 (ロールプレイ)			下野
14:40	14:50			休憩			
14:50	16:20	90		緩和ケアの重要性 (ロールプレイ)			下野
16:20	16:30	10		懇話			下野

受講者名簿

受講 日：平成22年6月27日・7月4日

受講会場：沼津市立病院 2階

修了した単位：前半4単位・後半4単位

受講者番号	氏名	所属医療機関	備考
1	東 宗徳	東医院	医師
2	遠藤 隆	遠藤クリニック	医師
3	竹内 丈夫	さわたメディアカルククリニック	医師
4	圓藤 通典	清水館医院	医師
5	西脇 隆志	医療法人社団真業会田沢医院	医師
6	羽切 眞澄	羽切医院	医師
7	小澤 章子	独立行政法人国立病院機構静岡医療センター	医師
8	甲賀 淳史	富士宮市立病院	医師
9	圓田 紀夫	社団法人有隣厚生会富士病院	医師
10	中川 雅裕	静岡県立静岡がんセンター	医師
11	高橋 伸卓	静岡県立静岡がんセンター	医師
12	築地 治久	市立伊東市民病院	医師
13	佐藤 芳樹	市立伊東市民病院	医師
14	松原 正典	松原医院	医師
15	姉崎 利治	沼津市立病院	医師
16	星野 敢	沼津市立病院	医師
17	鈴木 泉	沼津市立病院	医師
18	井坂 光宏	沼津市立病院	医師
19	佐々木 豊	沼津市立病院	医師
20	小田 修平	沼津市立病院	医師
21	丸山 哲郎	沼津市立病院	医師

※1 修了した単位は、前半4単位又は後半4単位のいずれかに丸を付けること。  
 ※2 備考欄に医師、医師以外を明記すること。





平成22年度「市民公開講座」等実績報告

地域医療連携室

沼津市立病院 第6回 市民公開講座

講座内容：「乳がんについての新しい情報～疫学と最新の手術～」

沼津市立病院 第三外科部長 木村 正幸

：「乳がん検診の紹介（マンモグラフィ検査とは？）」

沼津市立病院 主任診療放射線技師 田島 光人

日時：平成22年5月29日(土) 13時30分～15時30分

会場：ぬまづ健康福祉プラザ(サンウエルぬまづ) 2階 大会議室

参加人員：78名(院内26名・院外52名)

沼津市立病院 ツットケア勉強会

講座内容：「明日からのツットケア 観る・診る・看る ～糖尿病足病変を見抜くコツ～」

沼津市立病院 形成外科 中東 和彦

日時：平成22年7月29日(木) 19時00分～20時30分

会場：沼津市立病院 2階 講堂

参加人員：40名(院内16名・院外24名)

県民健康セミナー

講座内容：「県東部を取り巻く救急医療の現状」

沼津市立病院 救命救急センター長 早野 大輔

：「救急看護認定看護師の知恵袋～今見直そう救急箱と応急手当の大切さ～」

沼津市立病院 救急看護認定看護師 尾崎 千鶴

日時：平成22年8月22日(土) 13時30分～15時30分

会場：サンプロントホール 9階 ミニシアターホール

参加人員：94名(院内23・院外71名)

沼津市立病院 市民公開講座

講座内容：「子宮頸がんのワクチンについて～予防と検診の必要性～」

沼津市立病院 産婦人科医長 金井 督之

日時：平成22年12月25日(土) 13時30分～15時30分

会場：ぬまづ健康福祉プラザ(サンウエルぬまづ) 2階 大会議室

参加人員：177名(院内20名・院外157名)



# 沼津市立病院 第6回市民公開講座

～プログラム～

日時：平成22年5月29日(土)

場所：ぬまづ健康福祉プラザ 2階 大会議室

司 会 沼津市立病院 副院長 飯野 正敏

13時30分

開 会

沼津市立病院 病院長 大山 邦雄

講演(1)

「乳がん検診の紹介」

13時35分

(マモグラフィ検査とは?)

沼津市立病院 主任診療放射線技師 田島 光人

14時00分

休 憩

「乳がんについての新しい情報」

～疫学と最新の手術～

沼津市立病院 第三外科部長 木村 正幸

15時30分

閉 会

閉会挨拶 沼津市立病院 看護部長 田村 かよ子

「お願い」携帯電話の電源はオフ、またはマナーモードにしてください。

駐車券の無料チャエック、館内禁煙、ゴミの持ち帰り等にご協力ください。

閉会時にアンケートの回収を行います。御協力をお願い致します



## 沼津市立病院 勉強会のお知らせ

平成22年7月12日

謹啓

時下、貴院におかれましては益々のご清祥のこととお慶び申し上げます。さて、この度当院フットケア委員会では、足病外来開設1周年の節目にあたる今月、これまでの取り組みと今後の課題を含めまして、以下のテーマで、勉強会を開催する運びとなりました。ご多用中とは存じますが、皆様方のご参加を賜りますようお願い申し上げます。

謹白

### 記

日時：2010年7月29日（木）19時～20時30分

会場：沼津市立病院 2階 講堂

テーマ：明日からのフットケア

～観る！ 診る！ 看る！ 糖尿病足病変を見抜くコツ～

講師：形成外科医師 中東和彦

主催：フットケア委員会

連絡先：沼津市立病院 電話 055-924-5100（代表）

FAX 055-924-5175（地域医療連携室）

担当 形成外科 中東和彦

健康管理科 藤原律子

※なお、当日駐車場を御利用なさる方は、お手数ですが駐車券を会場までお持ちください。

以上

大沢ハートクリニック	大沢正尚	医師	
さわだメテイカルクリニック	高遠哲也	医師	
さわだメテイカルクリニック	鈴木やす子	看護師	
さわだメテイカルクリニック	辻あや子	看護師	
さわだメテイカルクリニック	仁藤綾子	技師	
さわだメテイカルクリニック	小池朋美	看護師	
清水館医院	柏崎幸子	事務長	
白石医院	内村恵子	看護師	
白鳥訪問看護入テ一シヨ	山本美幸	看護師	
白鳥訪問看護入テ一シヨ	中野憲子	看護師	
裾野第一クリニック	中村雅人	医師	
裾野訪問看護入テ一シヨ	今野正美	看護師	
裾野訪問看護入テ一シヨ	西原裕子	看護師	
聖隷沼津病院	渡辺洋子	看護師	
聖隷沼津病院	池田純子	看護師	
聖隷沼津病院	小坪みづ子	看護師	
聖隷沼津病院	森ふみ子	看護師	
聖隷訪問看護入テ一シヨ	植松祥子	看護師	
聖隷訪問看護入テ一シヨ	片山由美子	看護師	
聖隷訪問看護入テ一シヨ	野口康子	看護師	
聖隷訪問看護入テ一シヨ	桜井悦子	看護師	
聖隷訪問看護入テ一シヨ	梅村由香	看護師	
訪問看護入テ一シヨ	吉原麻美	看護師	
訪問看護入テ一シヨ	浅沼起世枝	看護師	以上24名
沼津市立病院	伊海文江	看護師	
沼津市立病院	遠藤日出子	看護師	
沼津市立病院	芹澤慶子	看護師	
沼津市立病院	大橋温	医師	
沼津市立病院	野崎和也	医師	
沼津市立病院	芝田玲美	リハビリナ一シヨ	
沼津市立病院	三島清	医事課	
沼津市立病院	荒井義夫	医事課	
沼津市立病院	芹澤伸幸	医事課	以上33名
沼津市立病院	川村哲也	委員会	
沼津市立病院	藤原律子	委員会	
沼津市立病院	井上登美子	委員会	
沼津市立病院	工藤早苗	委員会	
沼津市立病院	勝又健雄	委員会	
沼津市立病院	直井佑介	委員会	
沼津市立病院	中東和彦	委員会	
			総計40名

社団法人静岡県病院協会  
県民健康セミナー 第 一 次 第

日時：平成22年8月22日(日) 13時30分~15時30分  
会場：サンフロント 9階 ミニシアターホール  
沼津市魚町1番地  
TEL055-962-6520

開 閉

授 課

社団法人静岡県病院協会 副会長  
池田 誠 (池田病院 院長)

講 演

(座長) 社団法人静岡県病院協会 理事  
大山 邦雄 (沼津市立病院 院長)

演題・講師

「救急看護認定看護師の知恵袋」  
～今見直そう救急箱と応急手当の大切さ～  
沼津市立病院救急看護認定看護師 尾崎 千鶴氏

質疑応答

閉 会

共 催 沼津市立病院

中隊	團體總分		性別	區分
	團體總分	區分		
1	1	1	男性	團體總分
2	2	1	女性	團體總分
3	1	1	男性	團體總分
4	2	3	女性	血球
5	2	3	女性	血球
6	2	3	女性	血球
7	2	3	女性	血球
8	2	1	女性	團體總分
9	2	3	女性	血球
10	1	3	男性	血球
11	1	1	男性	團體總分
12	1	1	男性	團體總分
13	2	1	女性	團體總分
14	2	1	女性	團體總分
15	2	1	女性	團體總分
16	2	1	女性	團體總分
17	2	1	女性	團體總分
18	2	1	女性	團體總分
19	2	1	女性	團體總分
20	2	1	女性	團體總分
21	2	1	女性	團體總分
22	2	1	女性	團體總分
23	2	1	女性	團體總分
24	2	1	女性	團體總分
25	2	1	女性	團體總分
26	2	1	女性	團體總分
27	2	1	女性	團體總分
28	1	1	男性	團體總分
29	2	1	女性	團體總分
30	2	1	女性	團體總分
31	1	1	男性	團體總分
32	1	1	男性	團體總分
33	1	1	男性	團體總分
34	2	1	女性	團體總分
35	1	1	男性	團體總分
36	2	1	女性	團體總分
37	2	1	女性	團體總分
38	2	1	女性	團體總分
39	2	1	女性	團體總分
40	2	1	女性	團體總分
41	1	1	男性	團體總分
42	2	1	女性	團體總分
43	2	1	女性	團體總分
44	1	1	男性	團體總分
45	2	1	女性	團體總分
46	1	2	男性	團體總分
47	1	2	男性	團體總分
48	1	2	男性	團體總分
49	1	2	男性	團體總分
50	1	2	男性	團體總分
51	1	2	男性	團體總分
52	1	2	男性	團體總分

團體總分	性別		合計
	男性	女性	
34	43	15	60
0	不明	6	6
			30
			一般
94			合計

中隊	團體總分	性別	區分
53	1	男性	團體總分
54	1	男性	團體總分
55	1	男性	團體總分
56	1	男性	團體總分
57	1	男性	團體總分
58	2	女性	團體總分
59	2	女性	團體總分
60	2	女性	團體總分
61	1	男性	一般
62	1	男性	一般
63	2	女性	一般
64	2	女性	一般
65	1	男性	一般
66	2	女性	一般
67	2	女性	一般
68	2	女性	一般
69	1	男性	一般
70	2	女性	一般
71	1	男性	一般
72	2	女性	一般
73	1	男性	一般
74	2	女性	一般
75	1	男性	一般
76	1	男性	一般
77	2	女性	一般
78	2	女性	一般
79	2	女性	一般
80	2	女性	一般
81	2	女性	一般
82	2	女性	團體總分
83	2	女性	一般
84	2	女性	團體總分
85	2	女性	一般
86	2	女性	一般
87	2	女性	一般
88	2	女性	一般
89	2	女性	一般
90	1	男性	團體總分
91	2	女性	團體總分
92	2	女性	一般
93	1	男性	一般
94	2	女性	一般

上團體總分

# 首民健康セミナー

「県東部を取り巻く救急医療の現状」

講師／沼津市立病院 救命救急センター長 早野 大輔氏

「救急看護認定看護師の知恵袋

～今見直そう救急箱と応急手当の大切さ～」

講師／沼津市立病院 救急看護認定看護師 尾崎 千鶴氏

2010 **8.22** 日

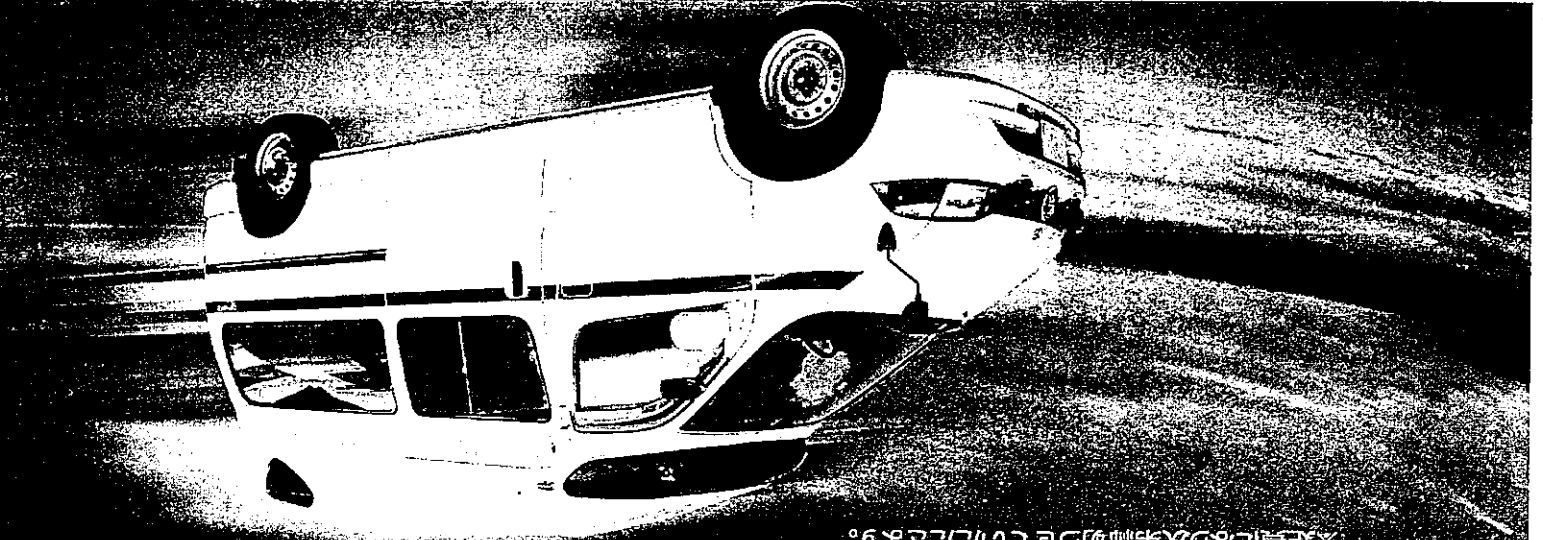
13:30～15:30

会場／サントピア9階ミーツホール

沼津市魚町1番地 TEL055-962-6520

定員 100名

※定員になり次第締め切らせていただきます。



主催：静岡県病院協会  
社団法人

共催／沼津市立病院

後援／社団法人静岡県医師会、社団法人静岡県看護協会、社団法人静岡県薬剤師会  
NHK静岡放送局、静岡新聞社、静岡放送、中日新聞東海本社

お申し込み・お問い合わせ先 社団法人静岡県病院協会

TEL / FAX 054-252-6326

# 子宮頸がん予防講演会

講師：沼津市立病院 第一産婦人科医長  
金井督之 先生

1. 開演挨拶

2. 講師紹介

3. 講演 「子宮頸がんのリスクについて ～予防と検診の必要性～」

4. 質疑応答

5. 子宮頸がん予防ワクチン接種事業について

6. 閉演



子宮頸がん予防講演会

参加者数

会場	保護者等	子ども	計
12/22 原地区センター	138	33	171
12/25 サウエルぬまづ	147	30	177
1/14 静浦地区センター	79	11	90
1/22 保健センター	223	26	249
合計	587	100	687

