

# 地域包括ケアだより 第2号

県内市町における地域包括ケアシステムの推進に向けた先行・先進的な取組を紹介するため、「地域包括ケアだより」を発行しています。

第2号では、台風19号の影響による断水発生時に行政と居宅介護支援事業所との情報連携に「シズケア＊かけはし（静岡県在宅医療・介護連携情報システム）」を用い、高齢者の支援に役立った熱海市の活用例を紹介します。

## ☆台風19号による断水発生時の熱海市のシズケア＊かけはし活用例

### 概要

台風19号の影響により10月12日夕方、県営駿豆水道の送水管が破損し、熱海市内の約1/3世帯（約8千栓）が断水し、10月20日午前に復旧した。

断水発生当初、ケアマネジャーからの情報で給水車等の情報が高齢者に伝わっていないことが分かり、「シズケア＊かけはし」により、市からケアマネジャーを通じて高齢者に対して必要な情報を伝え、また、高齢者の情報を収集することができ、独居高齢者の多い熱海市で混乱を最小限にできた。

### 経緯

シズケア＊かけはしの活用		
10/14 (月・祝)	<ul style="list-style-type: none"> <li>「給水車の情報が高齢者に全く伝わっていない」とケアマネジャーから地域包括支援センターを通じて市長寿介護課にメール受信</li> <li>⇒翌日、市長寿介護課から全ての居宅介護支援事業所に断水の詳細と巡回給水車の情報を配信</li> </ul>	給水車の手配
10/15 (火)	<ul style="list-style-type: none"> <li>市が把握している断水地区と実際にズレがあるとの情報が入る。</li> <li>⇒市対策本部に情報を伝達し、給水車を手配</li> </ul>	
10/16 (水)	<ul style="list-style-type: none"> <li>随時、給水車情報と無料入浴施設の情報を配信。ケアマネジャーから、適宜電話で高齢者に伝えていと連絡が入る。</li> </ul>	
10/17 (木)	<ul style="list-style-type: none"> <li>地域包括支援センターやケアマネジャーから、トイレが流せず、日に何度も支援が必要な団地があり、個別支援は限界と連絡が入る。</li> <li>⇒市社会福祉協議会を通じてボランティアによる支援を開始。</li> </ul>	ボランティアの手配
10/18 (金)	<ul style="list-style-type: none"> <li>全てのケアマネジャーに、ボランティアにつなげられるケースの情報提供を求める。</li> <li>⇒10 ケースを市社会福祉協議会を通じてボランティアにつないだ（水の運搬やトイレの支援）。</li> </ul>	
10/21 (月)	<ul style="list-style-type: none"> <li>20日(日)に市内全ての断水が解消したこと、通水時の注意点等を配信</li> </ul>	

### 活用のポイント

- ◆居宅介護支援事業所の8割以上が「シズケア＊かけはし」の登録をしていたため、市の広報とは別に居宅介護支援事業所との連絡網を「シズケア＊かけはし」によりつくることのできた。
- ◆「シズケア＊かけはし」により、市からケアマネジャーを通じて、高齢者に対して必要な情報を伝え、また、高齢者の情報を収集することができ、高齢者の支援につながった。

## 登録数を増やす工夫

### ○利用料を市で負担

・11/20現在、48施設登録

病院・診療所	歯科診療所	薬局	訪問看護	地域包括支援センター	居宅介護支援事業所	サービス事業所	医師会、行政、施設
13	1	7	3	3	14	4	3

・地域支援事業交付金を充当して※1予算を確保。H30 40か所分⇒R元 60か所分⇒R2 80か所分と徐々に拡大。いずれは各施設の負担とすることも検討。

### ○シズケア\*かけはし活用検討会議で検討

・17人前後（医師・歯科医師・薬剤師・看護師・ケアマネジャー・相談員・地域包括支援センター・行政等）のメンバーで、年3～4回集まり検討。研修会で「シズケア\*かけはし」を使った看取り事例の検討、専門職の会合に説明の時間をもらうなど地道な広報活動を実施。

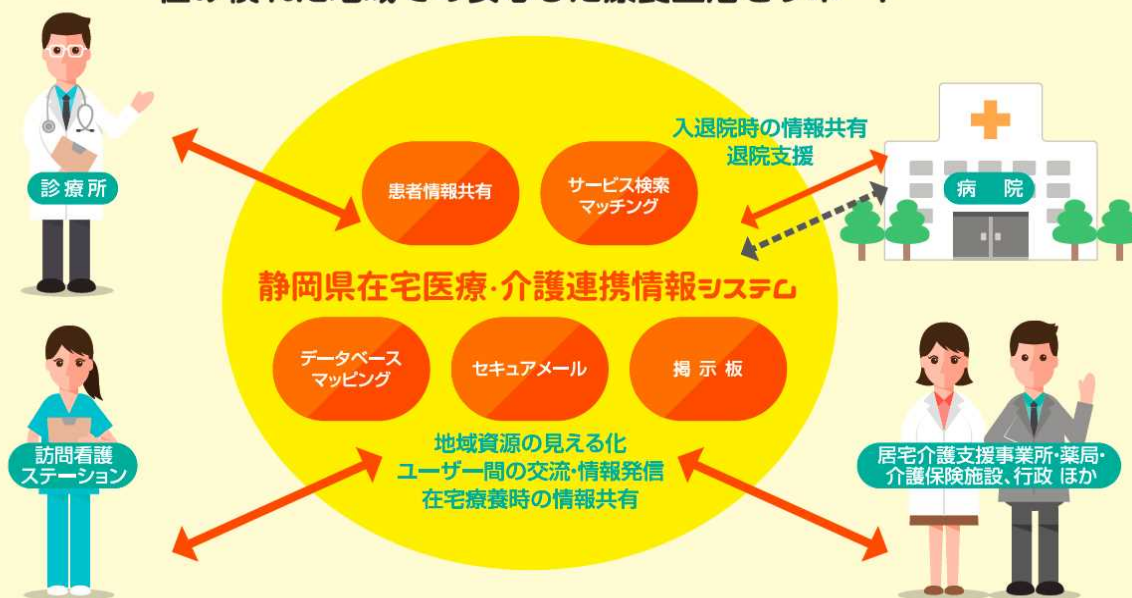
### ○キーマンには個別に勧誘

・キーマンとなるケアマネジャーが市役所に来た際、「シズケア\*かけはし」の画面を見せ、メリットを説明し、個別に加入を促進。

※1「シズケア\*かけはし」を、「地域の医療・介護の資源の把握、在宅医療・介護連携の課題抽出と対応策の検討を目的に利用する場合」「地域包括支援センターが業務の必要上利用する場合」に、利用料を地域支援事業交付金で充当できる。医療・介護関係者の情報共有を目的とする場合は充当できない。

# シズケア\*かけはし

住み慣れた地域での安心した療養生活をサポート



SUSTAINABLE  
DEVELOPMENT  
GOALS

3 すべての人に  
健康と福祉を



2030年に向けて  
世界が合意した  
「持続可能な開発目標」です

問い合わせ先：

熱海市長寿介護課 電話 0557-86-6325

E-mail chojushien@city.atami.lg.jp

発行者：

静岡県健康福祉部長寿政策課 電話 054-221-2336

E-mail chouju@pref.shizuoka.lg.jp