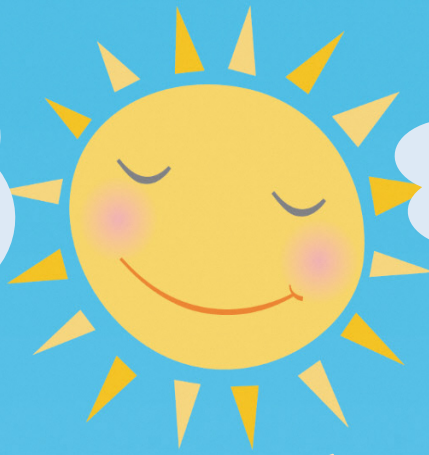


とくめい そうだん
匿名でも相談できます

ひとりなやで悩まず、
きがる そうだん
気軽に相談ください

そうだんないよう ひみつ
相談内容の秘密は
かなら まも
必ず守ります



しずおかこども

か てい そ う だ ん 家庭相談

そうだん
LINEで相談して
みませんか



かぞく せわ かん なや そうだん
家族のお世話に関する悩みも相談できます

こそだ かてい おやこかんけい なや きがる そうだん
子育て・家庭・親子関係などの悩みを気軽に相談できるよう
かつよう そうだんまどぐち かいせつ
LINEを活用した相談窓口を開設しています。

たい しょう
対 象

けんない すま こ およ ほごしゃ
県内にお住いの子ども及びその保護者など

そうだん び
相 談 日

まいにち
毎日

そうだん じかん
相 談 時 間

へいじつ じ じ
平日：10時から20時まで

ど にち しゅくじつ じ じ
土・日・祝日：12時から20時まで

しずおかこども・
かていそうだん
家庭相談
とうろくせんよう
登録専用QRコード



かぶ どうろくしょうひよう
※QRコードは(株)デンソーウェブの登録商標です。

登録方法

QRコードをLINEアプリで読み取って、「しずおかこども・家庭相談」を友だち追加してください。



- 1 「ホーム」から「友だち追加」をタップ。
- 2 「友だち追加」から「QRコード」をタップ。
- 3 QRコードを読み取って、「追加」をタップし「しずおかこども・家庭相談」を登録。

※機種によって、表示が異なる場合があります。

名前を名のらずに相談できます。相談の秘密は必ず守りますので、安心して相談してください。あなたの希望や同意がない限り、相談内容やあなたの情報を誰かに伝えたり、外部に公開したりすることはありません。ただし、あなたやあなたの身近な人の身体や命に危険があると判断したときは、関係機関と連携して対応する場合があります。

※QRコードは(株)デンソーウェーブの登録商標です。

LINE相談受付時間外は、電話相談をご利用ください

子ども・家庭110番

【相談時間】月～金9時から20時まで 土・日9時から17時まで
賀茂地区0558-23-4152 東部・富士地区055-924-4152
中部地区054-273-4152 西部地区053-458-4152

児童相談所相談専用ダイヤル(24時間365日対応)

0120-189-783



相談時間中は、多くの相談が入ります。場合によっては、すぐに相談することができないことがあります。その場合は、しばらくしてから、もう一度メッセージを送るか、上記の番号に相談してください。嘘や真実と異なる内容や、スタンプの連打などのいたずらは相談したい人の迷惑になりますので、決してしないでください。