

⑧進入灯橋梁第8バレットから南側下（R7.1.30）



RESA整備工：上載盛土1段目施工中

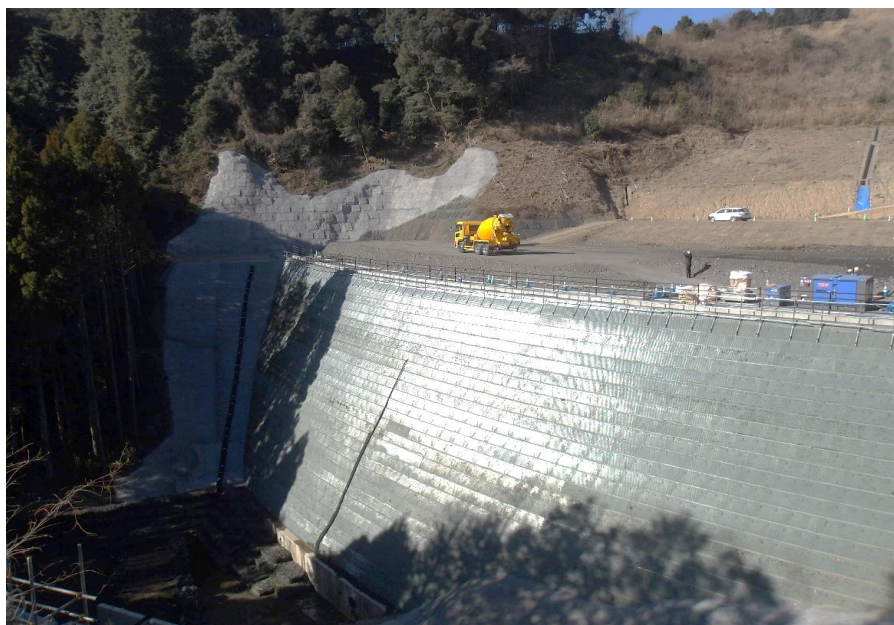
⑧進入灯橋梁第8バレットから南側下（R7.2.26）



RESA整備工：上載盛土2段目施工中

滑走路端安全区域（RESA）拡張工事 進捗状況写真〔拡大〕【令和7年2月26日】

⑭ヘアピンカーブから補強盛土部（R7.1.30）



RESA整備工：上載盛土1段目施工中

⑭ヘアピンカーブから補強盛土部（R7.2.26）



RESA整備工：上載盛土2段目施工中

⑩西側用地 全体写真（R7.2.26）



⑩西側用地 全体写真（R7.1.30）

