

⑧進入灯橋梁第8バレットから南側下（R7.1.7）



RESA整備工：上載盛土工事の着手に向けた事前準備中

⑧進入灯橋梁第8バレットから南側下（R7.1.30）



RESA整備工：上載盛土1段目施工中

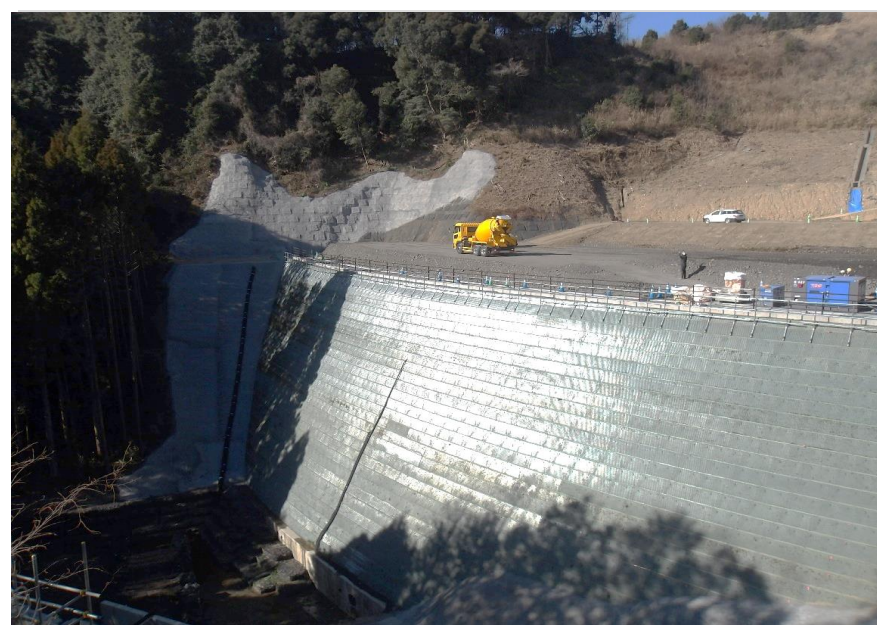
滑走路端安全区域（RESA）拡張工事 進捗状況写真〔拡大〕【令和7年1月30日】

⑭ヘアピンカーブから補強盛土部（R7.1.7）



RESA整備工：上載盛土工事の着手に向けた事前準備中

⑭ヘアピンカーブから補強盛土部（R7.1.30）



RESA整備工：上載盛土1段目施工中

⑩西側用地 全体写真（R7.1.30）



⑩西側用地 全体写真（R7.1.7）

